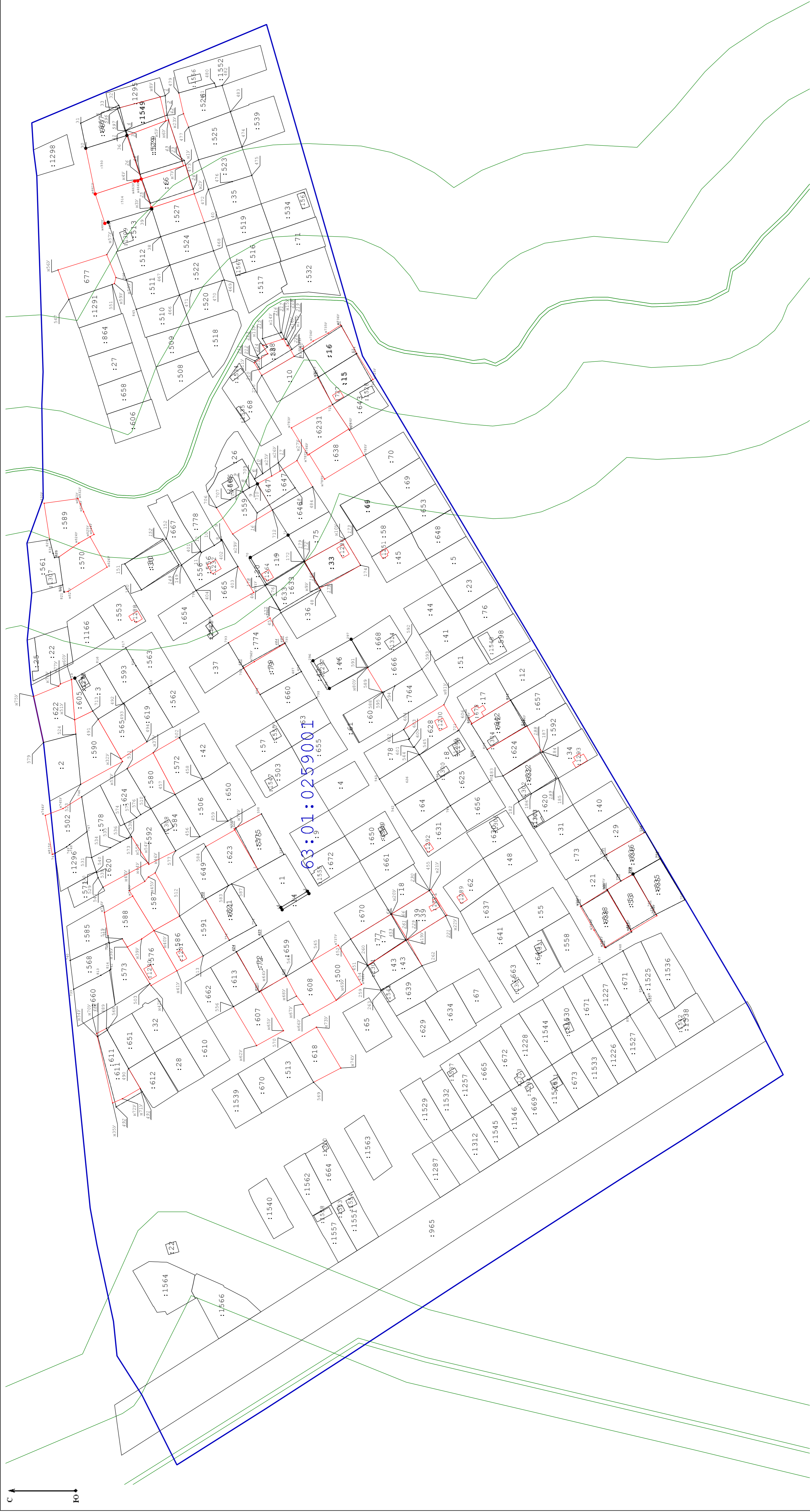


Схема границ земельных участков



Масштаб 1:1 300

- Условные обозначения:**
- 5 - Прекращающая существование точка, сведения о которой позволяют однозначно определить ее местоположение
 - 6 - Образующая точка, сведения о которой позволяют однозначно определить ее местоположение
 - 7 - Существующая точка, имеющаяся в ГКИ сведения о которой позволяют однозначно определить ее местоположение
 - - Существующая часть границы, имеющаяся в ГКИ сведения о которой достаточны для определения ее местоположения
 - - Новая образованная часть границы, имеющаяся в ГКИ сведения о которой не достаточны для определения ее местоположения
 - - Существующая часть границы, имеющаяся в ГКИ сведения о которой не достаточны для определения ее местоположения
 - - Образование новых характерных точек границ земельных участков
 - - Образование новых характерных точек контура объектов капитального строительства
 - - Образование характерных точек границ земельных участков и объектов капитального строительства, прекращающих свое существование
 - - Номера земельных участков и объектов капитального строительства в кадастровом квартале
 - - Граница кадастрового квартала
 - - Образование номера кадастрового квартала