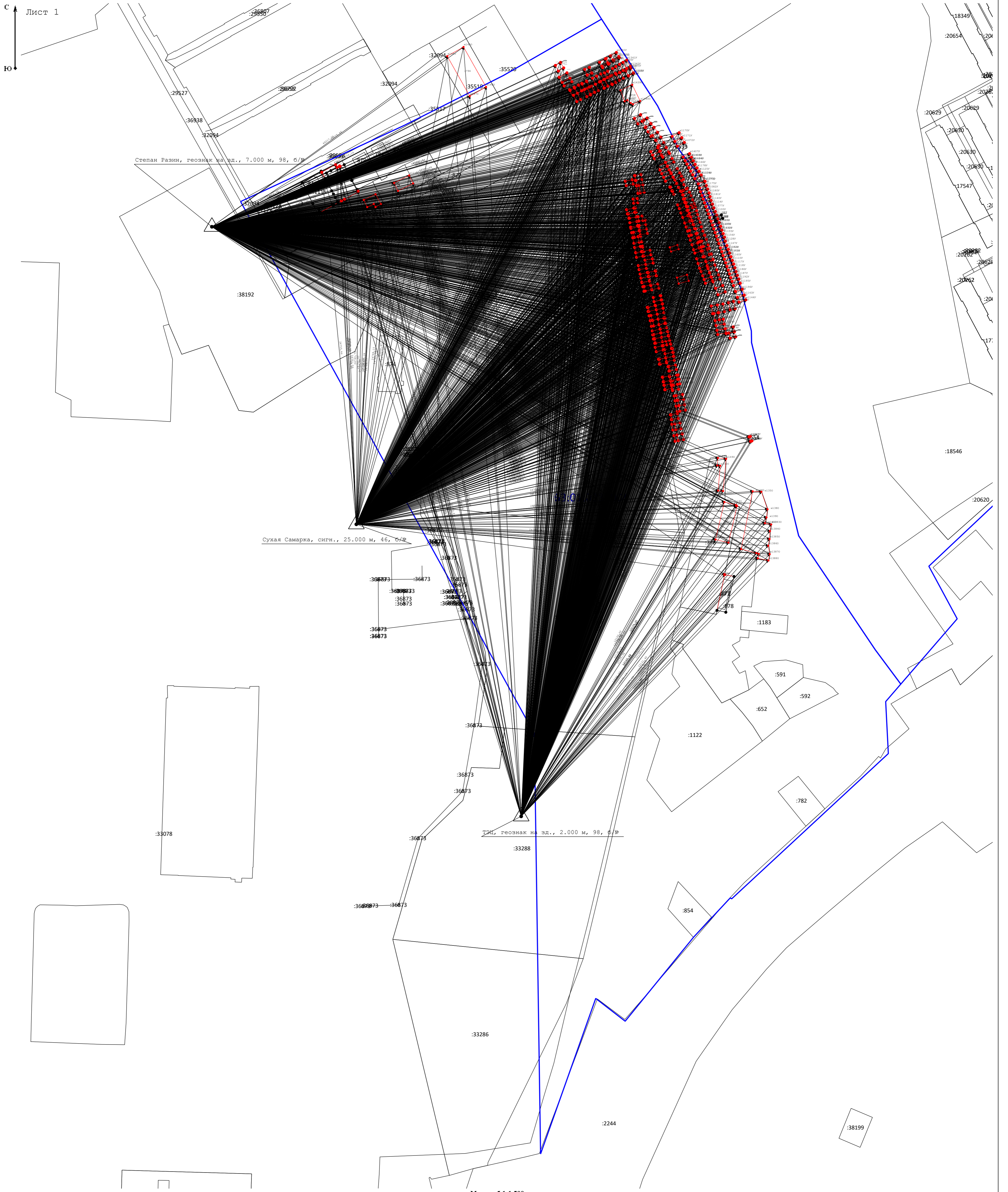


Схема геодезических построений



Масштаб 1:1 500

- Условные обозначения:**
- 5 - Прекращающая существование точка, сведения о которой позволяют однозначно определить ее местоположение
  - н6 - Образующая точка, сведения о которой позволяют однозначно определить ее местоположение
  - 7 - Существующая точка, имеющаяся в ГКН сведения о которой позволяют однозначно определить ее местоположение
  - - Существующая часть границы, имеющаяся в ГКН сведения о которой достаточны для определения ее местоположения
  - - Вновь образованная часть границы, сведения о которой достаточны для определения ее местоположения
  - н154У - Обозначение новых характерных точек границ земельных участков
  - н660 - Обозначение новых характерных точек контура объектов капитального строительства
  - 41 - Обозначение характерных точек границ земельных участков и объектов капитального строительства прекращающих свое существование
  - :1092 - Номера земельных участков и объектов капитального строительства в кадастровом квартале
  - - Граница кадастрового квартала
  - 63:03:0212019 - Обозначение номера кадастрового квартала
  - △ - Пункт государственной геодезической сети
  - - Направления геодезических построений при создании съемочного обоснования