

ГРАФИЧЕСКОЕ ОПИСАНИЕ

местоположения границ населенных пунктов, территориальных зон, особо охраняемых природных территорий, зон с особыми условиями использования территории

Публичный сервитут устанавливается в целях размещения строительства объекта: «Автодорожные телекоммуникационные сети в обочине автомобильной дороги общего пользования федерального значения М-5 «Урал» Москва-Рязань-Пенза-Самара-Уфа-Челябинск на участке км 1034+000 – км 1111+120; М-5 «Урал» Москва-Рязань-Пенза-Самара-Уфа-Челябинск (подъезд к г. Самара) на участке км 0+000 – км 12+000» в отношении частей земельных участков с кадастровыми номерами 63:00:0000000:788, 63:01:0000000:23817, 63:01:0000000:36750, площадью 5 314 кв.м., сроком на 49 лет

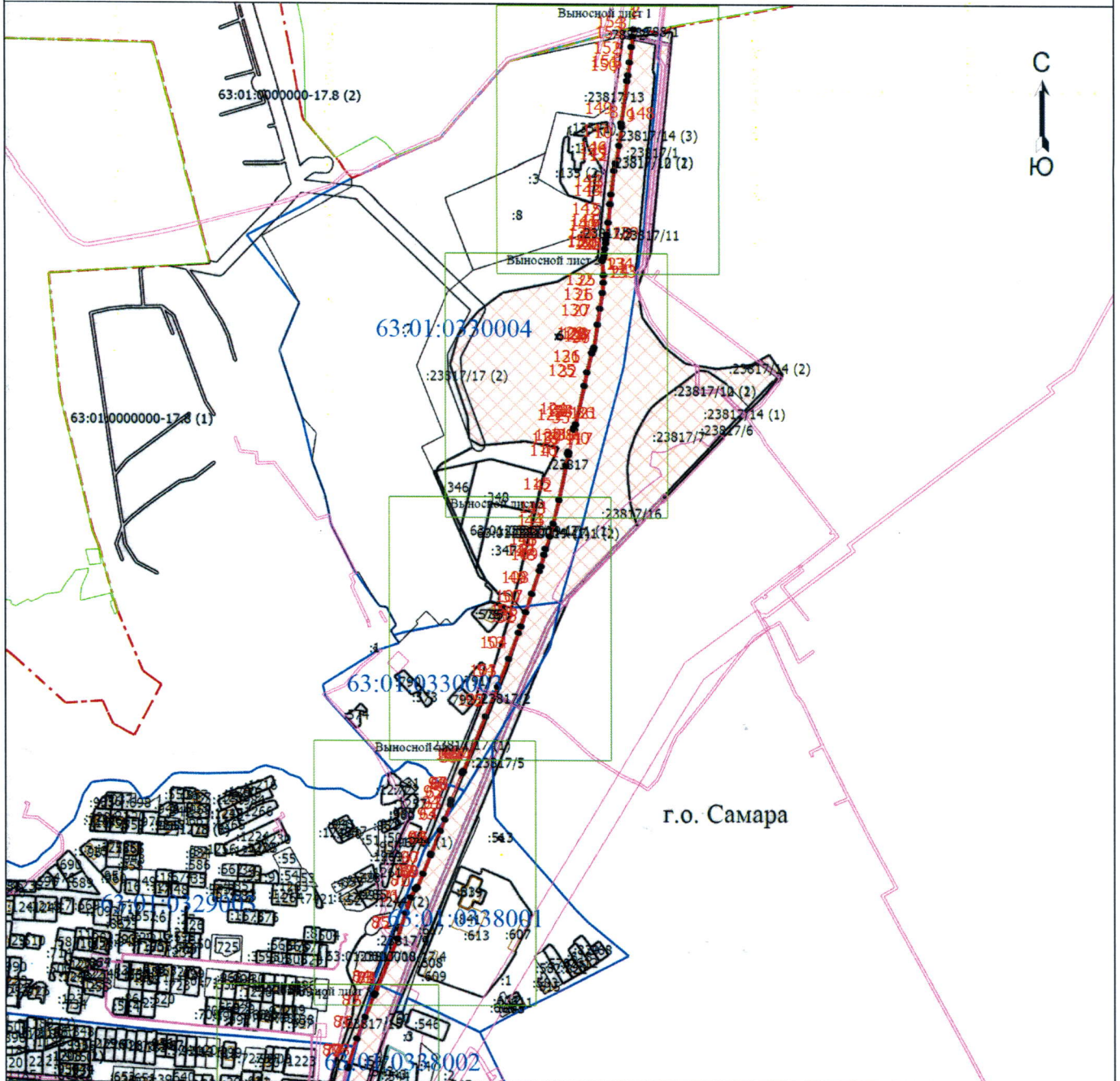
(наименование объекта, местоположение границ которого описано (далее - объект))

Раздел 1

Сведения об объекте

| № п/п | Характеристики объекта | Описание характеристик |
|-------|---|-------------------------------|
| 1 | 2 | 3 |
| 1. | Местоположение объекта | Самарская область, г.о Самара |
| 2. | Площадь объекта +/- величина погрешности определения площади (Р +/- Дельта Р) | 5314 +/- 26 м ² |
| 3. | Иные характеристики объекта | - |

Схема расположения границ публичного сервитута



Масштаб 1:10000

Условные обозначения

- | | | | |
|---------------------------|---|------------------|---|
| | - Часть границы, местоположение которой определено при выполнении кадастровых работ | | - Характерная точка границы, сведения о которой позволяют однозначно определить ее положение на местности |
| 1 | - Обозначение новой характерной точки | :788 | - Кадастровый номер земельного участка |
| 63:01:0000000-17.4 | - Обозначение публичного сервитута | :788/1 | - Кадастровый номер части земельного участка |
| :23817/10 (1) | - Кадастровый номер части контура земельного участка | :1188 (1) | - Обозначение контура земельного участка |
| | - Граница сооружения | | - Граница кадастрового квартала |
| | - Граница муниципального образования | | - Граница зоны с особыми условиями |
| | - Граница лесничества | | - граница земельного участка, сведения о которой имеются в ЕГРН |
| 63:01:0329003 | - Номер кадастрового квартала | | |

Подпись _____



Дата " 30 " 05 2025 г.

Место для оттиска печати (при наличии) лица, составившего описание местоположения границ объекта