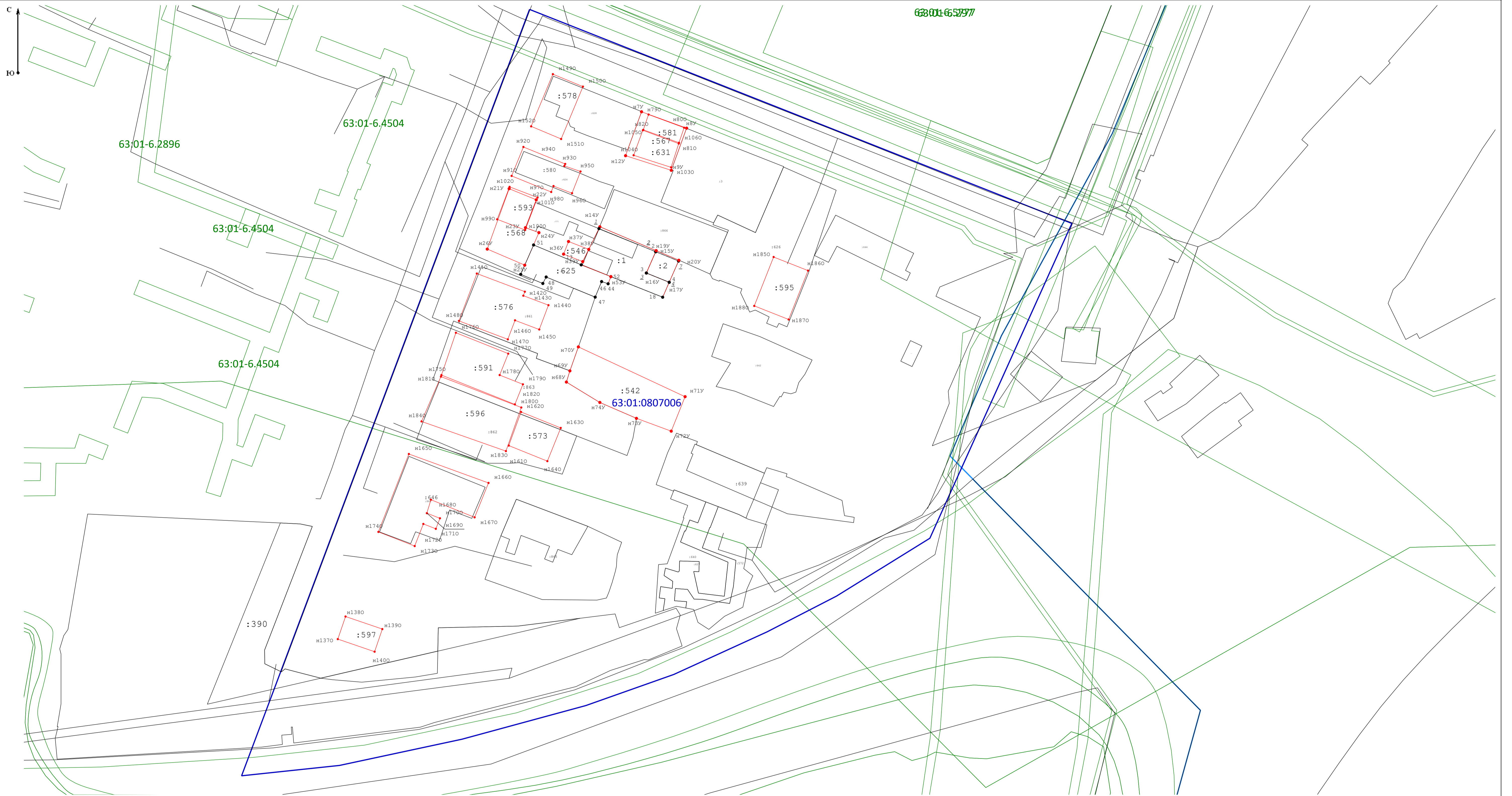


Схема границ земельных участков



- Условные обозначения:**
- 5 - Прекращающая существование точка, сведения о которой позволяют однозначно определить ее местоположение
 - н6 - Образующая точка, сведения о которой позволяют однозначно определить ее местоположение
 - 7 - Существующая точка, имеющиеся в ГКН сведения о которой позволяют однозначно определить ее местоположение
 - :1092 - Номера земельных участков и объектов капитального строительства в кадастровом квартале
 - - Граница кадастрового квартала
 - 63:03:0212019 - Обозначение номера кадастрового квартала
 - - характеристическая точка границы земельного участка, сведения ЕГРН о которой соответствуют требованиям, установленным в соответствии с частью 13 статьи 22 Федерального закона от 13 июля 2015 г. N 218-ФЗ "О государственной регистрации недвижимости"
 - - характеристическая точка границы земельного участка, сведения о которой отсутствуют в ЕГРН, местоположение которой определено при кадастровых работах (новая характеристическая точка)
 - - часть границы, сведения ЕГРН о которой позволяют однозначно определить ее положение на местности
 - - часть границы, местоположение которой определено при выполнении кадастровых работ
 - - часть границы, сведения ЕГРН о которой не позволяют однозначно определить ее положение на местности

Масштаб 1:500