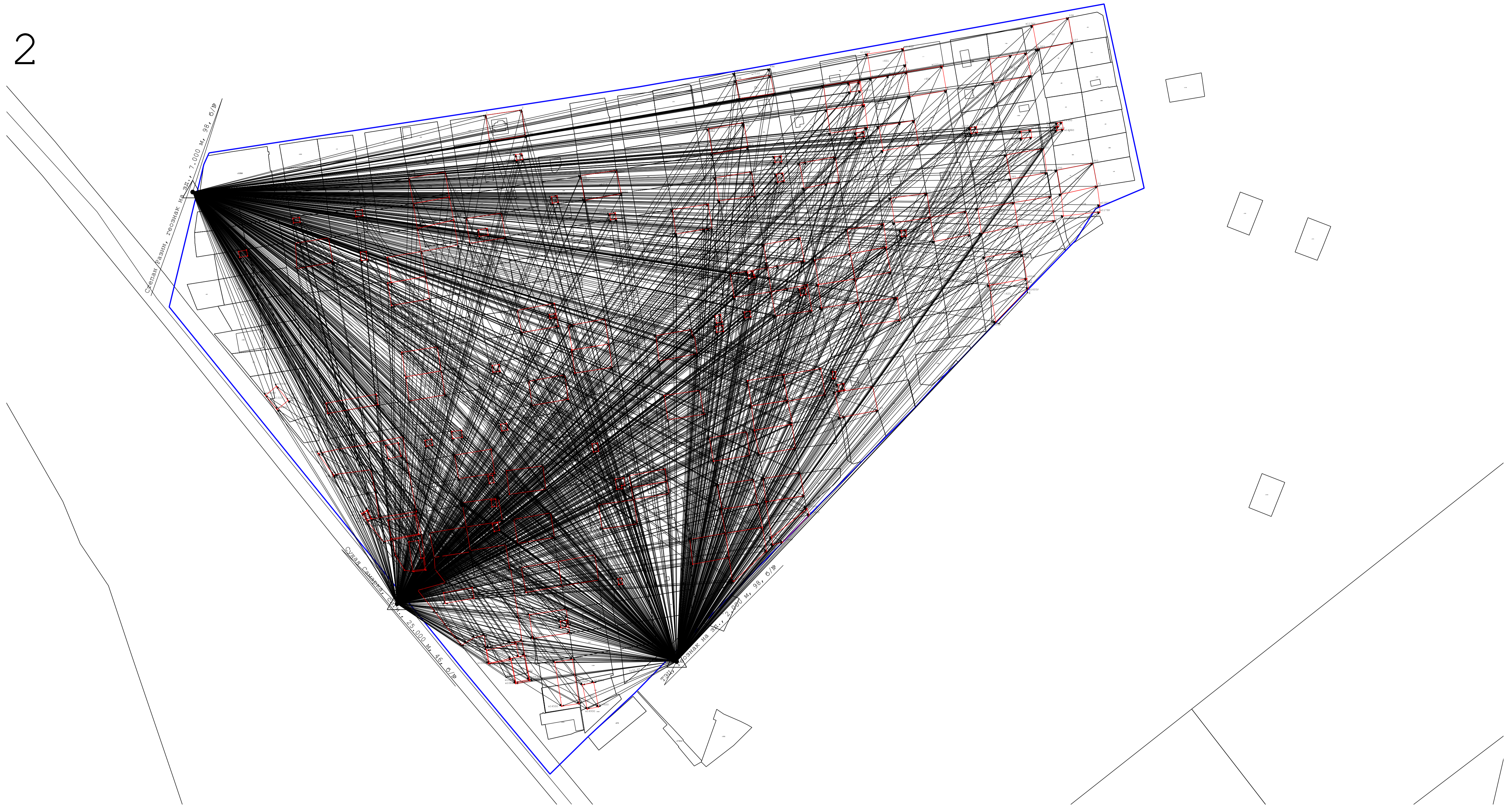


С  
Ю

2



Масштаб 1:1 600

**Условные обозначения:**

- 5 - Прекращающая существование точка, сведения о которой позволяют однозначно определить ее местоположение
- 7 - Существующая точка, имеющиеся в ГКН сведения о которой позволяют однозначно определить ее местоположение
- - Существующая часть границы, имеющиеся в ГКН сведения о которой достаточны для определения ее местоположения
- - вновь образованная часть границы, сведения о которой достаточны для определения ее местоположения
- и154у - Обозначение новых характерных точек границ земельных участков
- 41 - Обозначение характерных точек границ земельных участков и объектов капитального строительства прекращающих свое существование
- :1092 - Номера земельных участков и объектов капитального строительства в кадастровом квартале
- - Граница кадастрового квартала
- 63:03:0212019 - Обозначение номера кадастрового квартала
- △ - Пункт государственной геодезической сети
- ← - Направления геодезических построений при определении координат характерных точек границ земельного участка