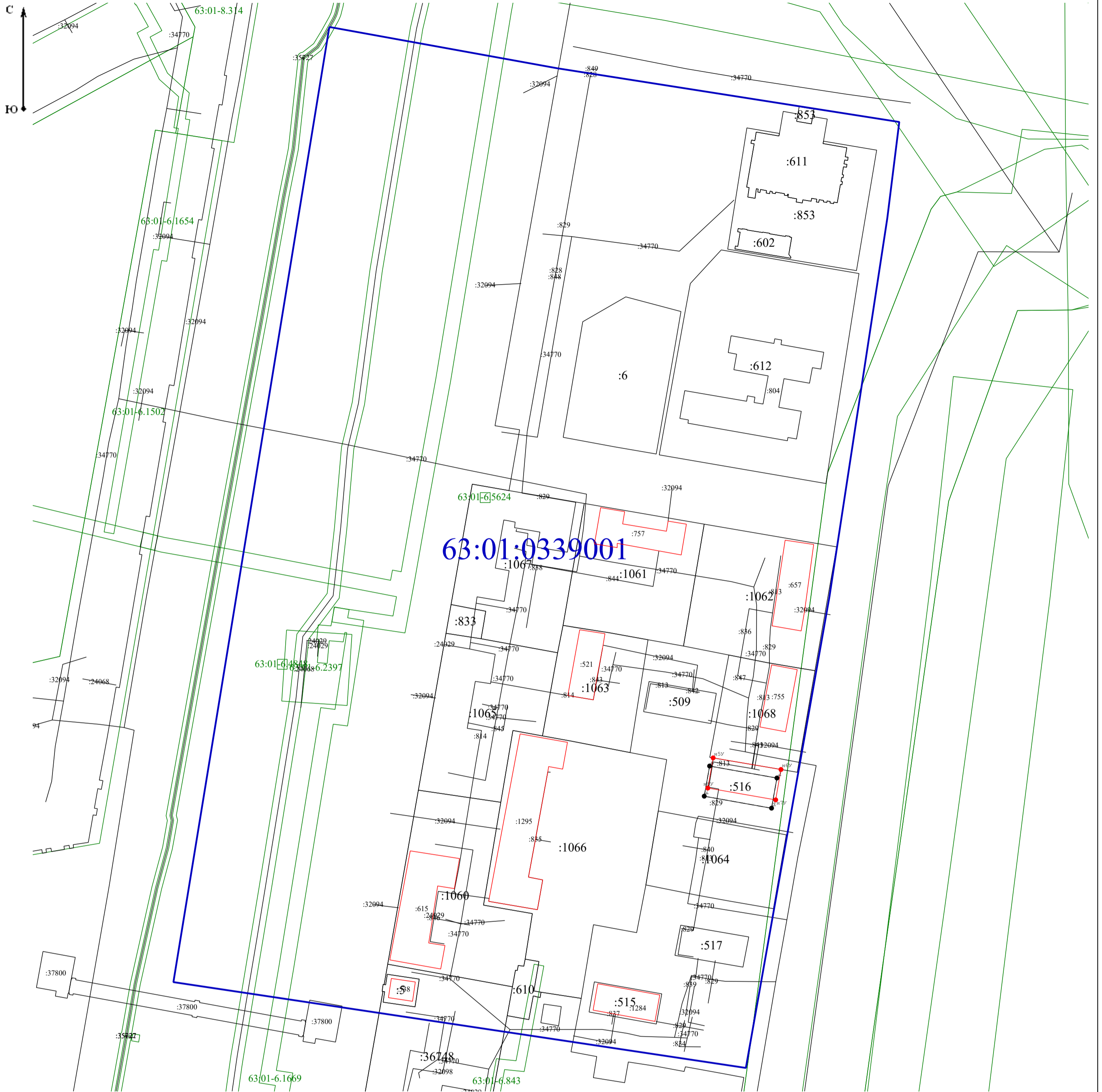


Схема границ земельных участков



Масштаб 1:1 200

Условные обозначения:

- 5 - Прекращающая существование точка, сведения о которой позволяют однозначно определить ее местоположение
- н6 - Образующая точка, сведения о которой позволяют однозначно определить ее местоположение
- 7 - Существующая точка, имеющиеся в ГКН сведения о которой позволяют однозначно определить ее местоположение
- - Существующая часть границы, имеющиеся в ГКН сведения о которой достаточны для определения ее местоположения
- - вновь образованная часть границы, сведения о которой достаточны для определения ее местоположения
- - - - - Существующая часть границы, имеющиеся в ГКН сведения о которой не достаточны для определения ее местоположения
- - - - - вновь образованная часть границы, сведения о которой не достаточны для определения ее местоположения
- н154у • - Обозначение новых характерных точек границ земельных участков
- н660 • - Обозначение новых характерных точек контура объектов капитального строительства
- 41 - - - - - Обозначение характерных точек границ земельных участков и объектов капитального строительства прекращающих свое существование
- : 1092 - Номера земельных участков и объектов капитального строительства в кадастровом квартале
- - - - - Граница кадастрового квартала
- 63:03:0212019 - Обозначение номера кадастрового квартала
- - характерная точка границы земельного участка, сведения ЕГРН о которой соответствуют требованиям, установленным в соответствии с частью 13 статьи 22 Федерального закона от 13 июля 2015 г. N 218-ФЗ "О государственной регистрации недвижимости"
- - характерная точка границы земельного участка, сведения о которой отсутствуют в ЕГРН, местоположение которой определено при кадастровых работах (новая характерная точка)
- - - - - часть границы, местоположение которой определено при выполнении кадастровых работ
- н6 - Образующая точка, сведения о которой позволяют однозначно определить ее местоположение