

## ГРАФИЧЕСКОЕ ОПИСАНИЕ

местоположения границ населенных пунктов, территориальных зон, особо охраняемых природных территорий, зон с особыми условиями использования территории

Публичный сервитут объекта "Теплотрасса к зданию Волжских электрических сетей Диаметр труб по участкам 100 мм, Протяженность учетных участков - 617,00 м., Количество труб на учетном участке -2 шт." с кадастровым номером 63:01:0926001:657 в целях его безопасной эксплуатации сроком на 49 лет

(наименование объекта, местоположение границ которого описано (далее - объект))

### Раздел 1

#### Сведения об объекте

№ п/п	Характеристики объекта	Описание характеристик
1	2	3
1.	Местоположение объекта	Самарская область, город Самара
2.	Площадь объекта +/- величина погрешности определения площади (Р +/- Дельта Р)	3743 +/- 21 м <sup>2</sup>
3.	Иные характеристики объекта	-

## Раздел 2

### Сведения о местоположении границ объекта

1. Система координат МСК-63, зона 1

2. Сведения о характерных точках границ объекта

Обозначение характерных точек границ	Координаты, м		Метод определения координат характерной точки	Средняя квадратическая погрешность положения характерной точки (Mt), м	Описание обозначения точки на местности (при наличии)
	X	Y			
1	2	3	4	5	6
1	387242.50	1380132.00	Аналитический метод	0.10	Закрепление отсутствует
2	387238.00	1380137.20	Аналитический метод	0.10	Закрепление отсутствует
3	387206.50	1380110.30	Аналитический метод	0.10	Закрепление отсутствует
4	387203.15	1380110.50	Аналитический метод	0.10	Закрепление отсутствует
5	387199.95	1380107.90	Аналитический метод	0.10	Закрепление отсутствует
6	387199.15	1380106.90	Аналитический метод	0.10	Закрепление отсутствует
7	387199.40	1380104.05	Аналитический метод	0.10	Закрепление отсутствует
8	387179.35	1380087.30	Аналитический метод	0.10	Закрепление отсутствует
9	387179.20	1380087.20	Аналитический метод	0.10	Закрепление отсутствует
10	387161.25	1380070.70	Аналитический метод	0.10	Закрепление отсутствует
11	387153.40	1380063.85	Аналитический метод	0.10	Закрепление отсутствует
12	387083.15	1380140.75	Аналитический метод	0.10	Закрепление отсутствует
13	387055.10	1380170.40	Аналитический метод	0.10	Закрепление отсутствует
14	387053.40	1380170.55	Аналитический метод	0.10	Закрепление отсутствует
15	387051.45	1380170.00	Аналитический метод	0.10	Закрепление отсутствует
16	386994.45	1380236.60	Аналитический метод	0.10	Закрепление отсутствует
17	387002.20	1380251.20	Аналитический метод	0.10	Закрепление отсутствует
18	387002.65	1380253.20	Аналитический метод	0.10	Закрепление отсутствует
19	387001.65	1380255.15	Аналитический метод	0.10	Закрепление отсутствует
20	386967.50	1380291.40	Аналитический метод	0.10	Закрепление отсутствует
21	386966.35	1380292.25	Аналитический метод	0.10	Закрепление отсутствует
22	386946.00	1380300.75	Аналитический метод	0.10	Закрепление отсутствует

## 2. Сведения о характерных точках границ объекта

Обозначение характерных точек границ	Координаты, м		Метод определения координат характерной точки	Средняя квадратическая погрешность положения характерной точки (Mt), м	Описание обозначения точки на местности (при наличии)
	X	Y			
1	2	3	4	5	6
23	386945.45	1380316.05	Аналитический метод	0.10	Закрепление отсутствует
24	386945.00	1380317.60	Аналитический метод	0.10	Закрепление отсутствует
25	386944.35	1380318.40	Аналитический метод	0.10	Закрепление отсутствует
26	386905.05	1380355.60	Аналитический метод	0.10	Закрепление отсутствует
27	386905.05	1380355.65	Аналитический метод	0.10	Закрепление отсутствует
28	386890.01	1380369.53	Аналитический метод	0.10	Закрепление отсутствует
29	386887.65	1380367.60	Аналитический метод	0.10	Закрепление отсутствует
30	386885.31	1380365.58	Аналитический метод	0.10	Закрепление отсутствует
31	386900.35	1380350.60	Аналитический метод	0.10	Закрепление отсутствует
32	386938.60	1380314.35	Аналитический метод	0.10	Закрепление отсутствует
33	386939.20	1380298.25	Аналитический метод	0.10	Закрепление отсутствует
34	386939.85	1380296.35	Аналитический метод	0.10	Закрепление отсутствует
35	386941.30	1380295.20	Аналитический метод	0.10	Закрепление отсутствует
36	386963.00	1380286.15	Аналитический метод	0.10	Закрепление отсутствует
37	386994.95	1380252.25	Аналитический метод	0.10	Закрепление отсутствует
38	386987.25	1380237.75	Аналитический метод	0.10	Закрепление отсутствует
39	386987.00	1380235.60	Аналитический метод	0.10	Закрепление отсутствует
40	386987.70	1380233.90	Аналитический метод	0.10	Закрепление отсутствует
41	387048.00	1380163.40	Аналитический метод	0.10	Закрепление отсутствует
42	387050.60	1380162.20	Аналитический метод	0.10	Закрепление отсутствует
43	387051.65	1380164.05	Аналитический метод	0.10	Закрепление отсутствует
44	387078.10	1380136.05	Аналитический метод	0.10	Закрепление отсутствует
45	387150.60	1380056.65	Аналитический метод	0.10	Закрепление отсутствует
46	387153.15	1380055.55	Аналитический метод	0.10	Закрепление отсутствует
47	387155.45	1380056.40	Аналитический метод	0.10	Закрепление отсутствует

## 2. Сведения о характерных точках границ объекта

Обозначение характерных точек границ	Координаты, м		Метод определения координат характерной точки	Средняя квадратическая погрешность положения характерной точки (Mt), м	Описание обозначения точки на местности (при наличии)
	X	Y			
1	2	3	4	5	6
48	387165.85	1380065.55	Аналитический метод	0.10	Закрепление отсутствует
49	387165.85	1380065.60	Аналитический метод	0.10	Закрепление отсутствует
50	387165.90	1380065.60	Аналитический метод	0.10	Закрепление отсутствует
51	387183.80	1380082.05	Аналитический метод	0.10	Закрепление отсутствует
52	387205.95	1380100.55	Аналитический метод	0.10	Закрепление отсутствует
53	387206.40	1380102.95	Аналитический метод	0.10	Закрепление отсутствует
54	387209.20	1380103.55	Аналитический метод	0.10	Закрепление отсутствует
1	387242.50	1380132.00	Аналитический метод	0.10	Закрепление отсутствует

## 3. Сведения о характерных точках части (частей) границы объекта

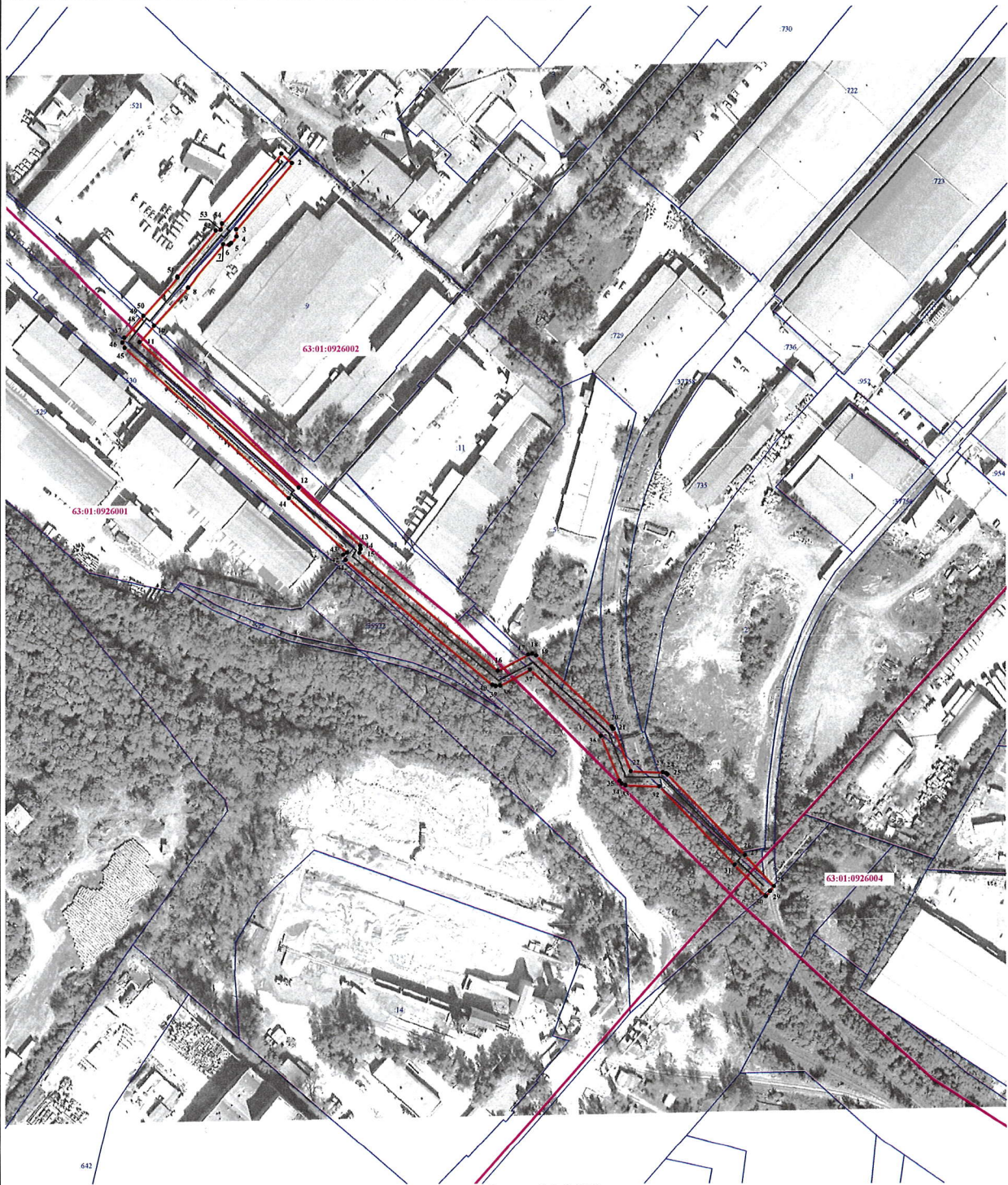
Обозначение характерных точек части границы	Координаты, м		Метод определения координат характерной точки	Средняя квадратическая погрешность положения характерной точки (Mt), м	Описание обозначения точки на местности (при наличии)
	X	Y			
1	2	3	4	5	6
-	-	-	-	-	-










Раздел 4

Схема расположения границ публичного сервитута



Масштаб 1:2 000

Используемые условные знаки и обозначения:

-  - Проектные границы публичного сервитута и характерные точки
-  - Существующая часть границы земельного участка, имеющиеся в ЕГРН сведения о которой достаточны для определения ее местоположения
-  - Граница кадастрового квартала
-  - Проектное местоположение инженерного сооружения
-  - Граница муниципального образования

Подпись \_\_\_\_\_

Дата « 29 » января 20 25 г.

Место для оттиска печати (при наличии) лица, составившего описание местоположения границ объекта



