

ГРАФИЧЕСКОЕ ОПИСАНИЕ

местоположения границ населенных пунктов, территориальных зон, особо охраняемых природных территорий, зон с особыми условиями использования территории

**Публичный сервитут объекта "Теплосетевой комплекс "Самарские тепловые сети" 1 район Мичуринская магистраль (тепломагистраль № 2 от ПОК)
Протяженность тепломагистрали (трубопровода) 10,249 км. в том числе:
Насосная станция № 14 площадь: 744,20 кв.м." с кадастровым номером
63:01:0000000:24453 в целях его безопасной эксплуатации сроком на 49 лет**

(наименование объекта, местоположение границ которого описано (далее - объект))

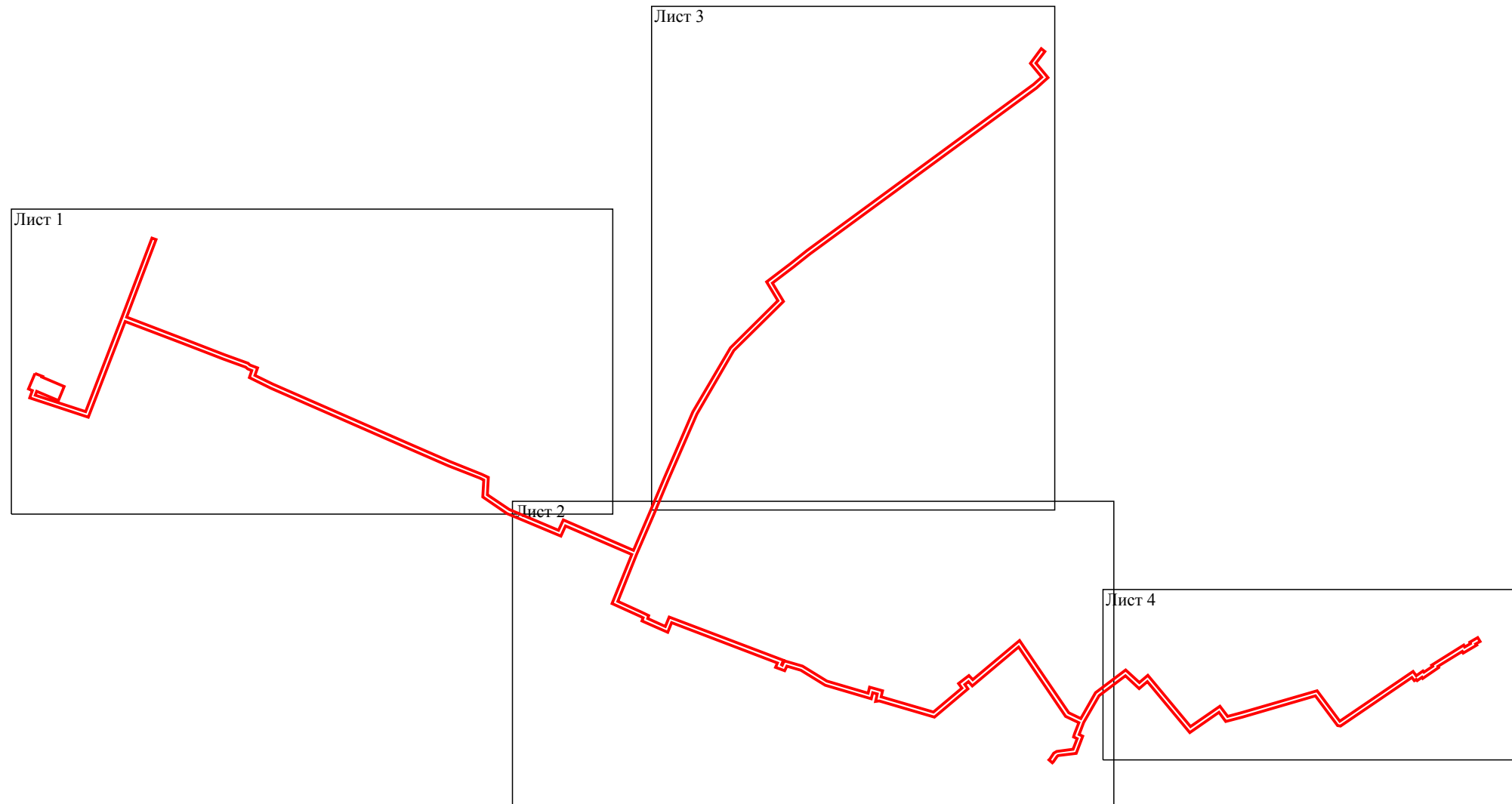
Раздел 1

Сведения об объекте

№ п/п	Характеристики объекта	Описание характеристик
1	2	3
1.	Местоположение объекта	Самарская область, город Самара
2.	Площадь объекта +/- величина погрешности определения площади (P +/- Дельта P)	39396 +/- 69 м ²
3.	Иные характеристики объекта	-






Раздел 4

Схема расположения границ публичного сервитута



Масштаб 1:10 000

Используемые условные знаки и обозначения:

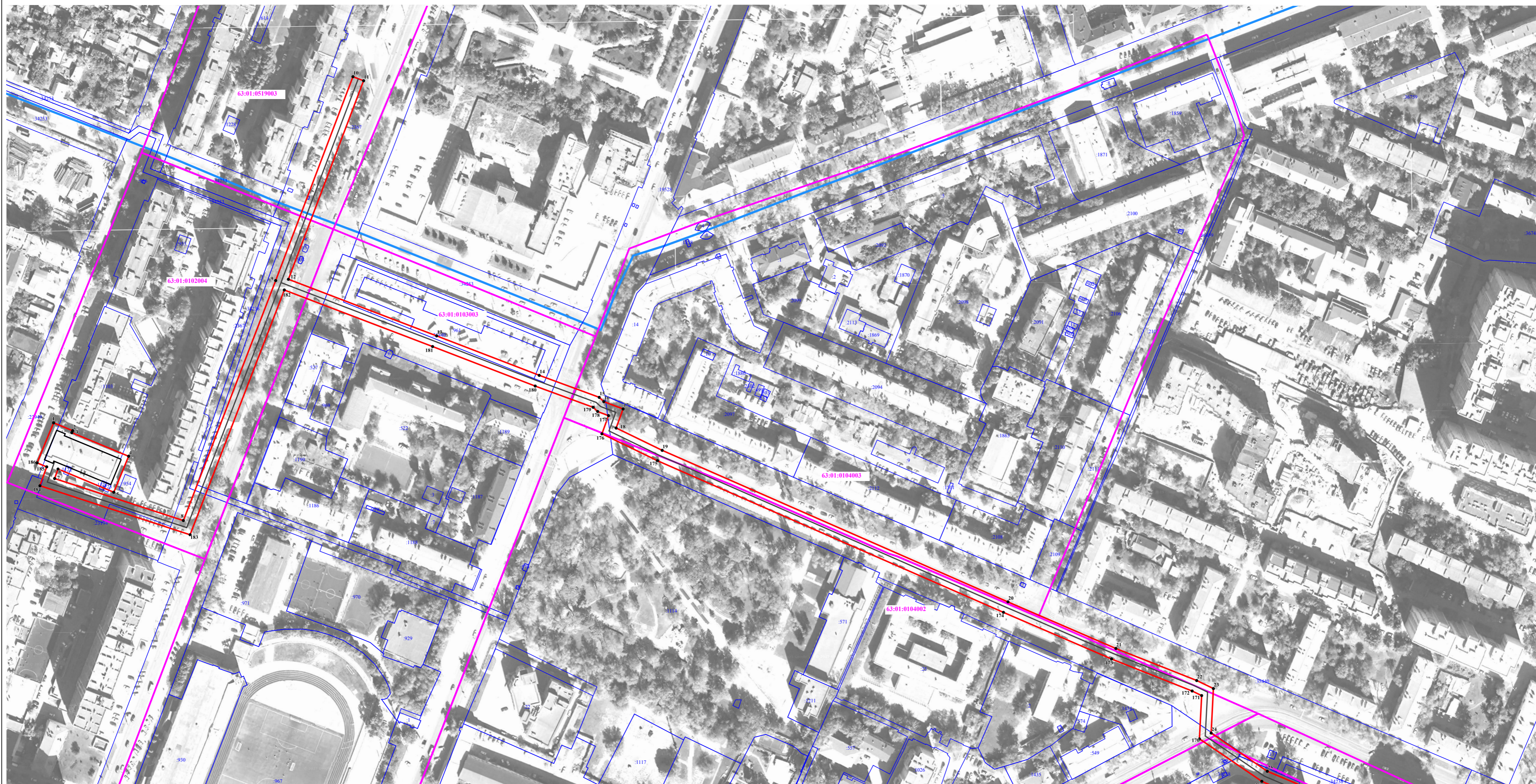
-  - Проектные границы публичного сервитута и характерные точки
-  - Существующая часть границы земельного участка, имеющиеся в ЕГРН сведения о которой достаточны для определения ее местоположения
-  - Граница кадастрового квартала
-  - Проектное местоположение инженерного сооружения
-  - Граница муниципального образования

Подпись _____ Дата « 29 » января 20 25 г.

Место для оттиска печати (при наличии) лица, составившего описание местоположения границ объекта



Раздел 4
Схема расположения границ публичного сервитута



Масштаб 1:2 000

Используемые условные знаки и обозначения:

- 1 - Проектные границы публичного сервитута и характерные точки
- Существующая часть границы земельного участка, имеющиеся в ЕГРН сведения о которой достаточны для определения ее местоположения
- Граница кадастрового квартала
- Проектное местоположение инженерного сооружения
- Граница муниципального образования

Подпись _____ Дата « 29 » января 20 25 г.

Место для оттиска печати (при наличии) лица, составившего описание местоположения границ объекта



Раздел 4
Схема расположения границ публичного сервитута



Масштаб 1:2 000

Используемые условные знаки и обозначения:

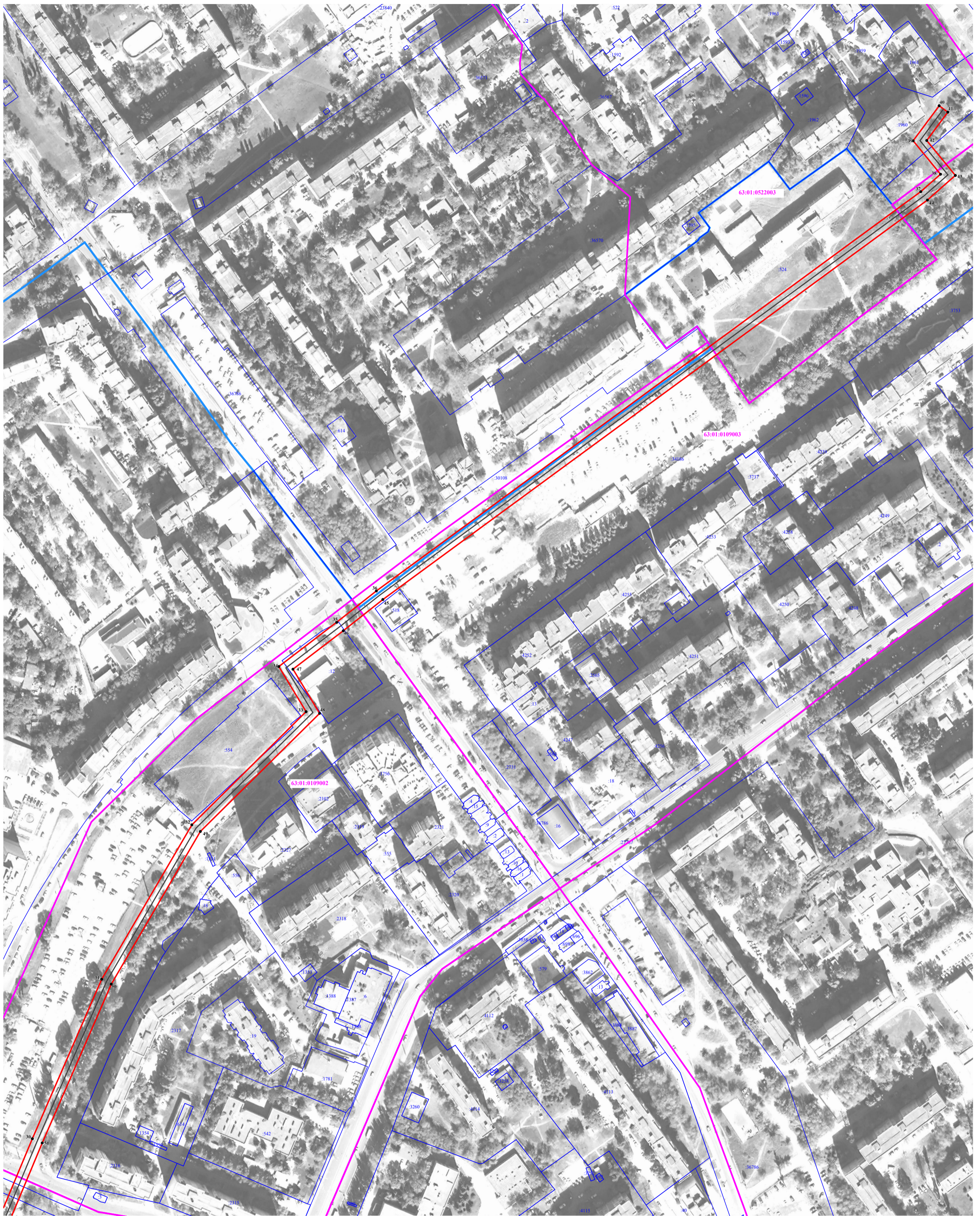
- 1 - Проектные границы публичного сервитута и характерные точки
- Существующая часть границы земельного участка, имеющиеся в ЕГРН сведения о которой достаточны для определения ее местоположения
- Граница кадастрового квартала
- Проектное местоположение инженерного сооружения
- Граница муниципального образования

Подпись _____ Дата « 29 » января 20 25 г.

Место для оттиска печати (при наличии) лица, составившего описание местоположения границ объекта

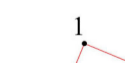






Раздел 4
Схема расположения границ публичного сервитута



Масштаб 1:2 000

Используемые условные знаки и обозначения:

-  - Проектные границы публичного сервитута и характерные точки
-  - Существующая часть границы земельного участка, имеющиеся в ЕГРН сведения о которой достаточны для определения ее местоположения
-  - Граница кадастрового квартала
-  - Проектное местоположение инженерного сооружения
-  - Граница муниципального образования

Подпись _____ Дата « 29 » января 20 25 г.

Место для оттиска печати (при наличии) лица, составившего описание местоположения границ объекта








Раздел 4

Схема расположения границ публичного сервитута



Масштаб 1:2 000

Используемые условные знаки и обозначения:

-  - Проектные границы публичного сервитута и характерные точки
-  - Существующая часть границы земельного участка, имеющиеся в ЕГРН сведения о которой достаточны для определения ее местоположения
-  - Граница кадастрового квартала
-  - Проектное местоположение инженерного сооружения
-  - Граница муниципального образования

Подпись



Дата « 29 » января 20 25 г.

Место для оттиска печати (при наличии) лица, составившего описание местоположения границ объекта