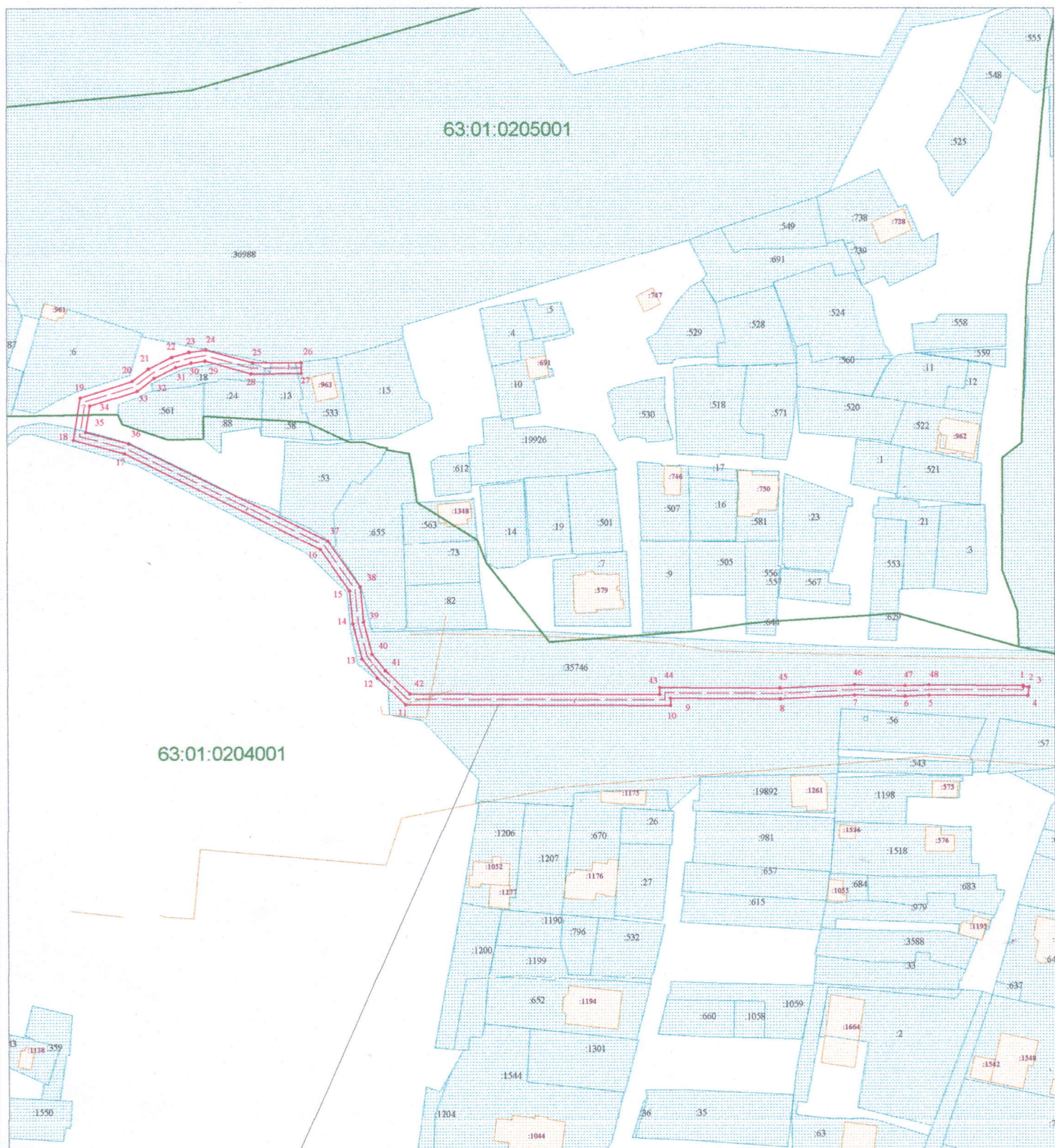


**ГРАФИЧЕСКОЕ ОПИСАНИЕ
МЕСТОПОЛОЖЕНИЯ ГРАНИЦ ПУБЛИЧНОГО СЕРВИТУТА**

1. Местоположения границ публичного сервитута		Самарская область, город Самара, Кировский район	
2. Система координат		МСК-63	
3. Метод определения координат		Аналитический метод	
4. Площадь публичного сервитута		1976 кв.м.	
Обозначение характерных точек границы	Координаты, м		Средняя квадратическая погрешность положения характерной точки (M _t), м
	X	Y	
1	2	3	4
1	399761,84	1377878,66	0.1
2	399761,31	1377878,66	0.1
3	399760,99	1377880,84	0.1
4	399757,83	1377880,38	0.1
5	399757,98	1377844,08	0.1
6	399757,62	1377835,20	0.1
7	399758,01	1377816,64	0.1
8	399756,60	1377789,22	0.1
9	399756,84	1377748,85	0.1
10	399754,26	1377748,84	0.1
11	399754,61	1377651,19	0.1
12	399764,81	1377640,76	0.1
13	399771,87	1377635,12	0.1
14	399784,87	1377631,83	0.1
15	399797,01	1377630,69	0.1
16	399812,21	1377619,96	0.1
17	399847,76	1377547,98	0.1
18	399852,85	1377529,11	0.1
19	399868,65	1377531,62	0.1
20	399874,69	1377550,69	0.1
21	399879,29	1377556,72	0.1
22	399883,53	1377565,26	0.1
23	399885,33	1377571,67	0.1
24	399886,21	1377577,87	0.1
25	399881,45	1377595,15	0.1
26	399881,52	1377612,98	0.1
27	399877,52	1377612,99	0.1
28	399877,45	1377594,61	0.1
29	399882,13	1377577,61	0.1
30	399881,41	1377572,50	0.1
31	399879,79	1377566,70	0.1
32	399875,87	1377558,84	0.1
33	399871,09	1377552,56	0.1

34	399865,58	1377535,18	0.1
35	399855,78	1377533,62	0.1
36	399851,52	1377549,40	0.1
37	399815,35	1377622,64	0.1
38	399798,45	1377634,57	0.1
39	399785,55	1377635,78	0.1
40	399773,67	1377638,79	0.1
41	399767,50	1377643,73	0.1
42	399758,61	1377652,82	0.1
43	399758,27	1377744,85	0.1
44	399760,86	1377744,86	0.1
45	399760,60	1377789,13	0.1
46	399762,02	1377816,58	0.1
47	399761,62	1377835,16	0.1
48	399761,98	1377844,01	0.1
1	399761,84	1377878,66	0.1

СХЕМА РАСПОЛОЖЕНИЯ ГРАНИЦ ПУБЛИЧНОГО СЕРВИТУТА



Граница публичного сервитута

Условные обозначения

Масштаб 1:2000

- | | | | |
|------|--|---------------|---|
| — | Границы кадастрового квартала | 63:01:0204001 | Номера кадастрового квартала |
| ▭ | Граница земельных участков включенных в ЕГРН | — | Граница публичного сервитута |
| :533 | Надпись кадастрового номера земельного участка | — Г — | Граница проектного инженерного сооружения |
| :963 | Надпись кадастрового номера ОКС | • | Характерная точка границы |
| — | Граница ОКС включенных в ЕГРН | 1 | Обозначение новой характерной точки |