

ГРАФИЧЕСКОЕ ОПИСАНИЕ МЕСТОПОЛОЖЕНИЯ ГРАНИЦ ПУБЛИЧНОГО СЕРВИТУТА

1. Местоположения границ публичного сервитута		Самарская область, город Самара, Красноглинский район	
2. Система координат		МСК-63	
3. Метод определения координат		Аналитический метод	
4. Площадь публичного сервитута		9509 кв.м.	
Обозначение характерных точек границы	Координаты, м		Средняя квадратическая погрешность положения характерной точки (M), м
	X	Y	
1	2	3	4
1	414827,47	1369751,25	0.1
2	414829,56	1369750,18	0.1
3	414827,49	1369746,33	0.1
4	414903,41	1369705,51	0.1
5	414937,76	1369684,55	0.1
6	414938,32	1369685,64	0.1
7	414957,63	1369671,91	0.1
8	414956,93	1369670,90	0.1
9	414970,51	1369660,39	0.1
10	414977,04	1369656,12	0.1
11	414984,67	1369650,28	0.1
12	415081,54	1369581,24	0.1
13	415095,25	1369571,62	0.1
14	415095,50	1369572,04	0.1
15	415111,91	1369560,40	0.1
16	415112,31	1369559,63	0.1
17	415117,81	1369555,77	0.1
18	415121,74	1369553,30	0.1
19	415134,11	1369544,48	0.1
20	415136,37	1369542,74	0.1
21	415154,15	1369530,26	0.1
22	415160,91	1369527,07	0.1
23	415239,83	1369470,76	0.1
24	415258,11	1369466,87	0.1
25	415279,36	1369451,75	0.1
26	415323,78	1369444,19	0.1
27	415334,66	1369436,62	0.1
28	415360,74	1369420,68	0.1
29	415361,93	1369420,96	0.1
30	415362,21	1369419,80	0.1
31	415497,92	1369330,86	0.1
32	415497,03	1369329,48	0.1
33	415498,66	1369328,43	0.1
34	415498,87	1369328,76	0.1

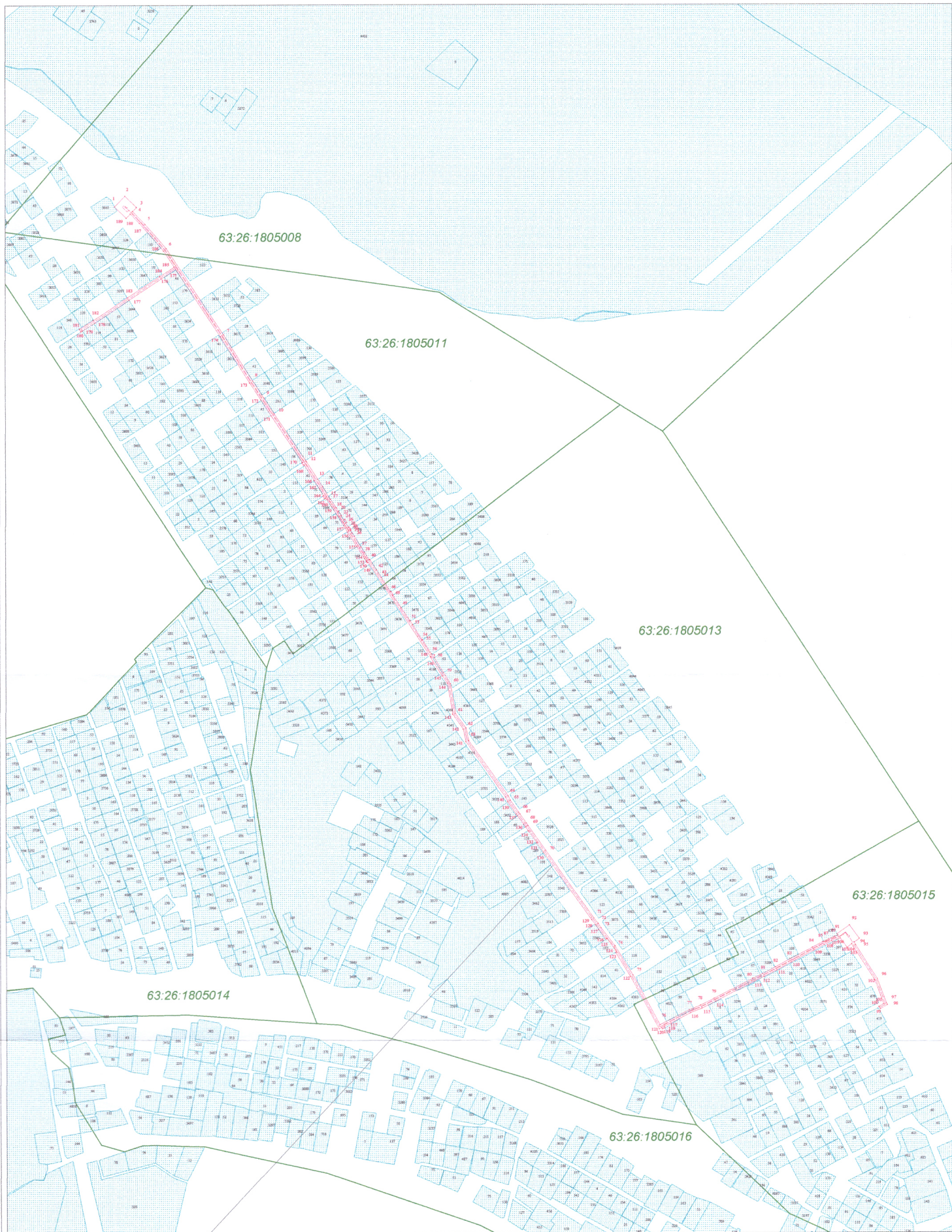
35	415499,94	1369328,06	0.1
36	415503,46	1369325,76	0.1
37	415520,38	1369314,72	0.1
38	415540,88	1369301,75	0.1
39	415546,73	1369298,04	0.1
40	415566,14	1369285,97	0.1
41	415578,14	1369278,20	0.1
42	415587,76	1369272,16	0.1
43	415589,67	1369270,03	0.1
44	415588,73	1369268,56	0.1
45	415592,62	1369266,06	0.1
46	415593,48	1369267,41	0.1
47	415603,67	1369261,28	0.1
48	415615,02	1369254,06	0.1
49	415637,53	1369239,55	0.1
50	415636,97	1369238,66	0.1
51	415640,38	1369236,56	0.1
52	415640,89	1369237,39	0.1
53	415708,07	1369192,79	0.1
54	415731,27	1369177,66	0.1
55	415755,29	1369161,97	0.1
56	415821,69	1369120,01	0.1
57	415918,31	1369056,21	0.1
58	415904,55	1369035,37	0.1
59	415874,37	1368989,22	0.1
60	415842,14	1368940,35	0.1
61	415830,92	1368922,30	0.1
62	415829,57	1368920,28	0.1
63	415833,09	1368918,10	0.1
64	415845,51	1368938,20	0.1
65	415877,71	1368987,03	0.1
66	415907,89	1369033,18	0.1
67	415921,65	1369054,00	0.1
68	415944,86	1369038,67	0.1
69	415984,57	1369004,24	0.1
70	415998,13	1368991,14	0.1
71	415992,16	1368985,25	0.1
72	416008,36	1368968,79	0.1
73	416023,40	1368983,59	0.1
74	416007,20	1369000,06	0.1
75	416001,44	1368994,39	0.1
76	415982,90	1369012,31	0.1
77	415947,89	1369042,67	0.1
78	415824,40	1369124,21	0.1
79	415757,99	1369166,17	0.1

80	415734,01	1369181,85	0.1
81	415710,82	1369196,97	0.1
82	415643,09	1369241,94	0.1
83	415641,69	1369243,02	0.1
84	415616,81	1369258,84	0.1
85	415606,52	1369265,77	0.1
86	415590,63	1369274,95	0.1
87	415588,01	1369276,62	0.1
88	415588,31	1369277,07	0.1
89	415576,27	1369285,05	0.1
90	415570,90	1369288,26	0.1
91	415571,14	1369288,63	0.1
92	415565,03	1369292,62	0.1
93	415564,50	1369291,80	0.1
94	415558,46	1369295,71	0.1
95	415559,54	1369297,39	0.1
96	415555,31	1369300,13	0.1
97	415554,22	1369298,46	0.1
98	415547,65	1369302,72	0.1
99	415548,37	1369303,67	0.1
100	415546,26	1369305,27	0.1
101	415544,86	1369306,09	0.1
102	415544,49	1369305,88	0.1
103	415543,17	1369306,19	0.1
104	415542,80	1369305,57	0.1
105	415539,47	1369307,52	0.1
106	415539,85	1369308,16	0.1
107	415535,27	1369311,16	0.1
108	415519,73	1369320,73	0.1
109	415511,93	1369325,78	0.1
110	415501,06	1369332,25	0.1
111	415501,55	1369333,04	0.1
112	415501,35	1369333,40	0.1
113	415486,66	1369343,03	0.1
114	415476,06	1369349,49	0.1
115	415475,92	1369349,49	0.1
116	415455,48	1369362,64	0.1
117	415455,83	1369363,23	0.1
118	415450,91	1369366,46	0.1
119	415450,52	1369365,87	0.1
120	415432,61	1369377,77	0.1
121	415413,49	1369390,43	0.1
122	415413,57	1369390,92	0.1
123	415407,95	1369394,61	0.1
124	415407,79	1369394,37	0.1

125	415386,37	1369408,00	0.1
126	415386,46	1369408,14	0.1
127	415366,05	1369421,37	0.1
128	415364,91	1369425,77	0.1
129	415361,43	1369424,95	0.1
130	415339,28	1369438,42	0.1
131	415323,10	1369448,36	0.1
132	415280,94	1369455,54	0.1
133	415259,75	1369470,61	0.1
134	415241,48	1369474,50	0.1
135	415162,94	1369530,54	0.1
136	415156,16	1369533,73	0.1
137	415138,74	1369545,96	0.1
138	415136,49	1369547,70	0.1
139	415123,96	1369556,62	0.1
140	415120,03	1369559,10	0.1
141	415083,85	1369584,50	0.1
142	414987,04	1369653,50	0.1
143	414979,35	1369659,38	0.1
144	414972,84	1369663,65	0.1
145	414947,26	1369683,44	0.1
146	414905,40	1369708,98	0.1
147	414833,49	1369747,64	0.1
148	414855,12	1369789,80	0.1
149	414861,54	1369805,85	0.1
150	414871,25	1369825,28	0.1
151	414899,98	1369880,58	0.1
152	414906,72	1369894,59	0.1
153	414916,33	1369913,06	0.1
154	414927,65	1369933,92	0.1
155	414944,43	1369966,21	0.1
156	414952,11	1369981,08	0.1
157	414952,50	1369982,90	0.1
158	414953,92	1369985,75	0.1
159	414955,78	1369989,42	0.1
160	414959,59	1369997,69	0.1
161	414961,30	1370003,09	0.1
162	414963,21	1370001,70	0.1
163	414975,98	1370019,24	0.1
164	414956,82	1370033,19	0.1
165	414951,39	1370025,74	0.1
166	414947,56	1370028,04	0.1
167	414898,97	1370059,14	0.1
168	414863,86	1370071,98	0.1
169	414861,24	1370073,52	0.1

170	414855,29	1370063,42	0.1
171	414858,73	1370061,39	0.1
172	414862,71	1370068,14	0.1
173	414897,18	1370055,53	0.1
174	414945,46	1370024,64	0.1
175	414949,03	1370022,49	0.1
176	414944,05	1370015,64	0.1
177	414957,34	1370005,97	0.1
178	414953,38	1369993,42	0.1
179	414947,99	1369983,23	0.1
180	414940,31	1369968,34	0.1
181	414923,56	1369936,10	0.1
182	414912,23	1369915,24	0.1
183	414902,57	1369896,67	0.1
184	414895,83	1369882,66	0.1
185	414867,12	1369827,40	0.1
186	414857,32	1369807,78	0.1
187	414850,91	1369791,75	0.1
188	414831,40	1369753,73	0.1
189	414829,28	1369754,82	0.1
1	414827,47	1369751,25	0.1

СХЕМА РАСПОЛОЖЕНИЯ ГРАНИЦ ПУБЛИЧНОГО СЕРВИТУТА



Граница публичного сервитута

63:26:1805011

Границы кадастрового квартала

124

Граница земельных участков включенных в ЕГРН

124

Граница ОКС включенных в ЕГРН

Масштаб 1:5000

1

Характерная точка границы

—

Граница публичного сервитута

—Г—

Граница проектного инженерного сооружения