



ООО «Датум Групп»

пер. Доломановский, 70г, г. Ростов-на-Дону, 344011, Россия
ИНН/КПП 6164307306/616401001,
ОГРН 1126164005065, ОКПО 38424797

(863) 303-20-61
info@datum-group.ru
datum-group.ru

Генеральный директор
ООО «Датум Групп»

Е.В. Трапезникова

Набор исходных данных

- 1. Материалы ППК «Роскадастр»**
- 2. Выписка ИСОГД**



Роскадастр

ПУБЛИЧНО-ПРАВОВАЯ КОМПАНИЯ «РОСКАДАСТР»

(ППК «РОСКАДАСТР»)

СРЕДНЕ-ВОЛЖСКИЙ ФИЛИАЛ САМАРСКОГО ОБЛАСТНОГО ОТДЕЛЕНИЯ

Ответ на запрос о предоставлении информации о наличии объектов капитального строительства, строений (сооружений) на земельном участке и их технических характеристиках от 31.01.2024г.
(дог. № 24-6300-Д/0318)

Местоположение: в границах улиц Ленинской, Вилоновской, Садовой, Ульяновской в Ленинском районе городского округа Самара

Заказчик: ООО «ДАТУМ Инжиниринг»

| | | | | | | | | | | | | | | |
|----|-----------------------|---------------|------|---|------|------|------|------|---|------------|--|---|--------------------------------|---|
| 6 | ул. Садовая, д.197 | строительства | 1917 | 1 | 75,0 | 43,0 | 43,0 | 43,0 | 1 | 09.10.1989 | юр. лицо Физ. лицо и (или) юр. лицо | - | | |
| | | | | | | | | | | | | | А,а | Многоквартирный жилой дом |
| | | | | | | | | | | | | | Б,б, б1,б 2 | Многоквартирный жилой дом |
| | | | | | | | | | | | | | В,в, в1 | Многоквартирный жилой дом |
| | | | | | | | | | | | | | С | Сарай |
| | | | | | | | | | | | | | С1 | Сарай |
| | | | | | | | | | | | | | С2 | Сарай |
| | | | | | | | | | | | | | С3 | Сарай |
| | | | | | | | | | | | | | Ж | Сарай |
| | | | | | | | | | | | | | У | Уборная |
| | | | | | | | | | | | | | В | Ворота |
| | | | | | | | | | | | | | І | Забор |
| | | | | | | | | | | | | | - | Погреб |
| | | | | | | | | | | | | | - | Погреб |
| - | Погреб | | | | | | | | | | | | | |
| - | Погреб | | | | | | | | | | | | | |
| - | Погреб | | | | | | | | | | | | | |
| - | Погреб | | | | | | | | | | | | | |
| ІІ | Забор | | | | | | | | | | | | | |
| 7 | ул. Садовая, д.195 | строительства | 1917 | 2 | 90,1 | 95,6 | 95,6 | - | - | 07.03.2006 | Физ. лица | - | | |
| | | | | | | | | | | | | | А,А | Объект индивидуального жилищного строительства |
| | | | | | | | | | | | | | 1,А2 ,а,а1 ,а2,а 3,а4 | |
| | | | | | | | | | | | | | Г | Гараж |

| | | | | | | | | | | | | | |
|----|-----------------------|------------------|-----------------------------|--|-----------------------------|------------------|--|-------|-------|------|------------|----------------------------|-------|
| 14 | ул. Вилоновская, д.60 | А,А 1,а, 1 | В | Сарай | - | - | 50,8 | - | - | - | 07.03.2006 | Физ. лицо | - |
| | | | Г | Сарай | - | - | 1,8 | - | - | - | | | |
| | | | У | Уборная | - | - | 3,0 | - | - | - | | | |
| | | | І | Ворога | - | - | 7,5 | - | - | - | | | |
| | | | ІІ | Забор | - | - | 22,4 | - | - | - | | | |
| | | | - | Погреб | - | - | 4,0 | - | - | - | | | |
| | | | - | Погреб | - | - | 4,0 | - | - | - | | | |
| | | | А,А 1,а, 1 | Объект индивидуального жилищного строительства | 1917 | 2 | 80,9 | 114,9 | - | - | | | |
| | | | ІІІ | Погреб | - | - | - | - | - | - | | | |
| | | | Б | Сарай | - | - | 38,3 | - | - | - | | | |
| 15 | ул. Вилоновская, д.62 | А,А 1,а3 У | Д | Душ | - | - | 1,5 | - | - | - | 30.10.2009 | Физ. лицо и (или) юр. лицо | - |
| | | | ІІ | Погреб | - | - | - | - | - | - | | | |
| | | | С | Сарай | - | - | 1,3 | - | - | - | | | |
| | | | У | Уборная | - | - | 2,2 | - | - | - | | | |
| | | | А,А 1,а3 У | Одноквартирный жилой дом | 1899 | 1 | 89,9 | 139,5 | 104,9 | 1 | | | |
| | | | У | Уборная | - | - | 4,0 | - | - | - | | | |
| | | | І | Забор | - | - | 6,7 | - | - | - | | | |
| | | | Г | Гараж | - | - | 16,7 | - | - | - | | | |
| | | | А,А 1,А2 А3, а,а1, | Многоквартирный жилой дом | - | 2 | 268,3 | 332,1 | 332,1 | 8 | | | |
| | | | 16 | ул. Ленинская, д.184/ ул. Вилоновская, д.64 | А,А 1,А2 А3, а,а1, | А,А 1,а, 1 | Объект индивидуального жилищного строительства | 1917 | 2 | 80,9 | | | 114,9 |

| | | | | | | | | | | | | |
|----|--|------------|---|--------------------------------|------|--------|---------|--------|----|------------|----------------------------------|----------|
| 24 | ул. Ленинская, д.202 | А | Многоквартирный жилой дом | 1999 | 6/10 | 2186,6 | 13044,4 | 9624,7 | 99 | 16.01.2006 | Физ. лицо и (или) юр. лицо | - |
| | | | ТП | Трансформаторная подстанция | - | - | 3,3 | - | - | - | - | юр. лицо |
| 25 | ул. Ленинская, д.204 (1-я очередь) | А | Многоквартирный жилой дом | 2002 | 9 | 353,4 | 2578,6 | 1782,1 | 25 | 30.10.2007 | Физ. лицо и (или) юр. лицо | - |
| 26 | ул. Ленинская, д.204 (2-я очередь) | А1 | Многоквартирный жилой дом | 2002 | 6-7 | 388,7 | 3254,5 | 2072,8 | 11 | 10.01.2007 | Физ. лицо и (или) юр. лицо | - |
| 27 | ул. Ленинская, д.204а | А | Нежилое здание (Подземная автомобильная стоянка, офис) | 2002 | 1 | 858,4 | 832,2 | - | - | 02.08.2007 | Физ. лицо и (или) юр. лицо | - |
| 28 | ул. Ленинская, д.206 | А | Многоквартирный жилой дом | 2002 | 8 | 1160,0 | 6851,7 | 4541,3 | 28 | 14.04.2009 | Физ. лицо и (или) юр. лицо | - |
| | | І | Забор | - | - | - | - | - | - | - | юр. лицо | - |
| 29 | ул. Ульяновская, д.53 | А | Нежилое здание | 2002 | 4 | 254,0 | 761,5 | - | - | 03.02.2020 | Юр. лицо | - |
| 30 | ул. Ульяновская, д.51 | А,а, а1 | Объект индивидуального жилищного строительства | 1910 | 1 | 207,3 | 291,1 | - | - | 09.12.2005 | Физ. лицо | - |
| | | Б | Сарай каменный | - | - | 52,5 | - | - | - | - | - | - |
| | | п | Погреб | - | - | - | - | - | - | - | - | - |
| | | в | Ворота | - | - | 16,0 | - | - | - | - | - | - |
| | | з | Забор деревянный | - | - | - | - | - | - | - | - | - |
| 31 | ул. Ульяновская, д.47 | В | Нежилое здание | 2005 | 4 | 351,2 | 869,4 | - | - | 02.10.2014 | Физ. лицо | - |

СРЕДНЕ-ВОЛЖСКОГО ФИЛИАЛА
ПУБЛИЧНО-ПРАВОВАЯ КОМПАНИЯ

"РОСКАДАСТР"

Итого в документе пронумеровано,
прошнуровано и скреплено печатью

12

ЛИСТОВ

Алиф Набиев О.В.

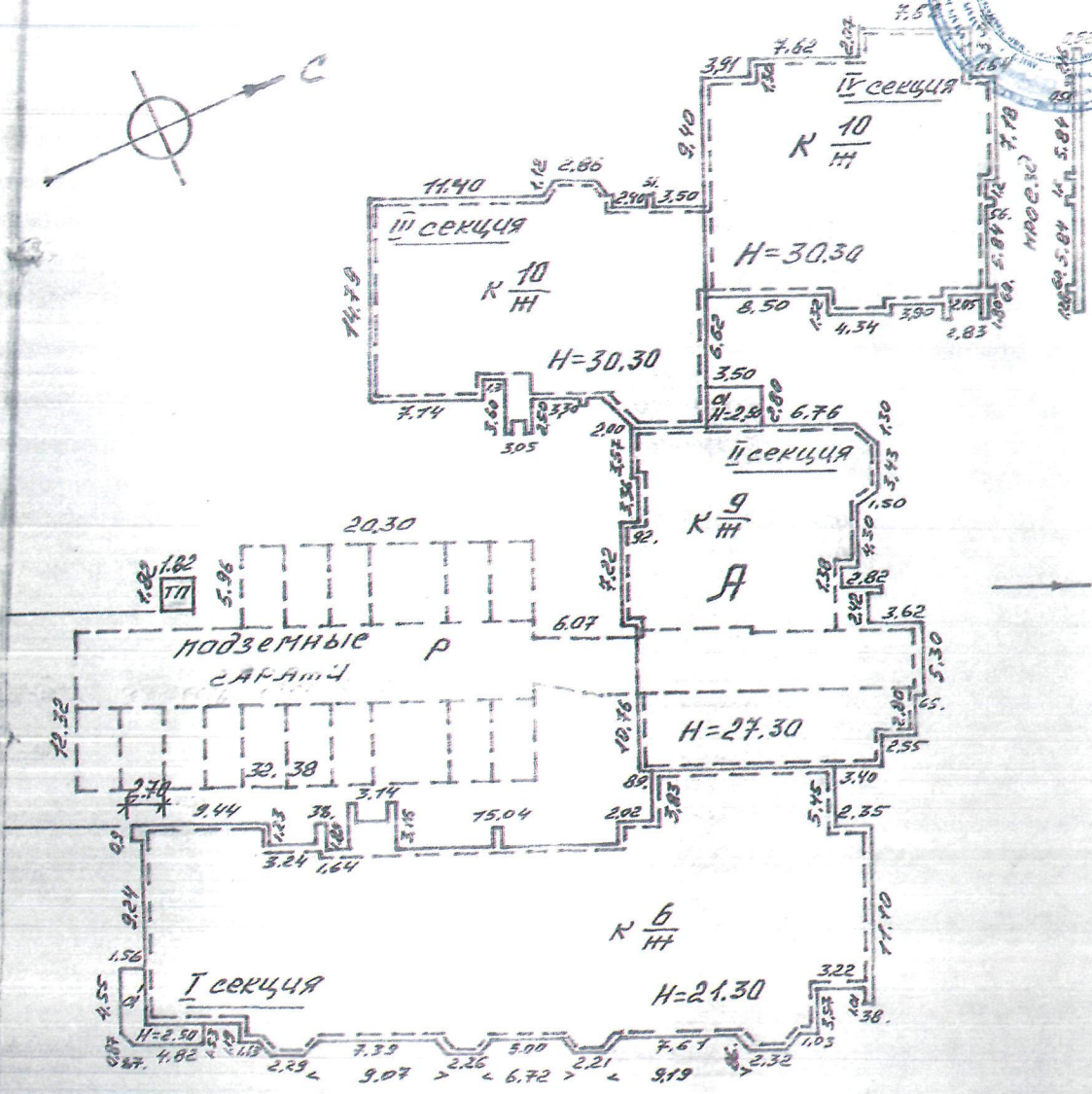
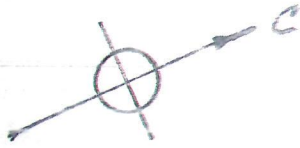
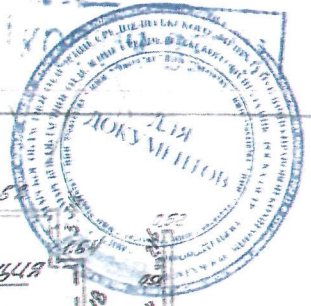
Ф.И.О. подпись



Л / 03 / 19, ч. 2

Жилищно-коммунальный (жилищно-коммунальный) план
квартала № 202
по Ленинской
район Ленинский гор. Самары

Засемлен А 12.02.2024



ул. Ленинская

13-Т. Инженер [signature] 1995. [signature]

410219, и.р

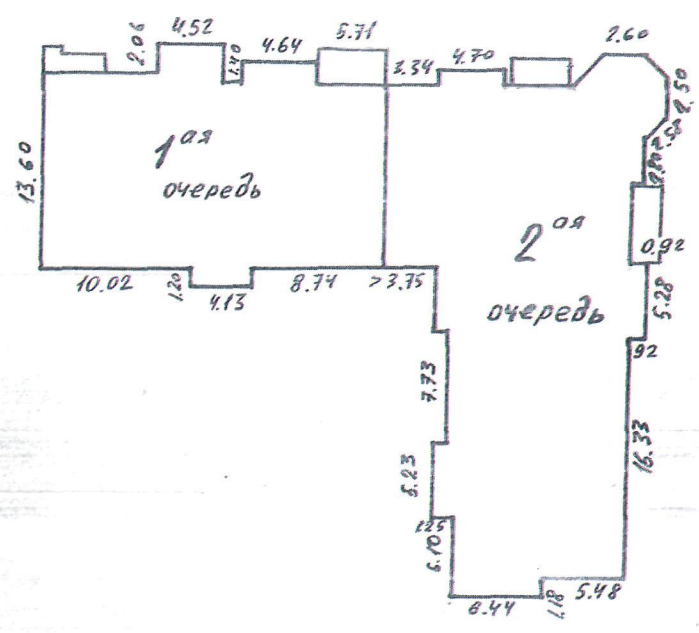


12.02.2024

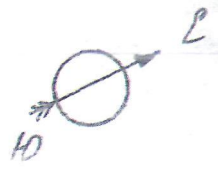
204

Ленинская
Ленинский район, Самара

Ленинская № 202



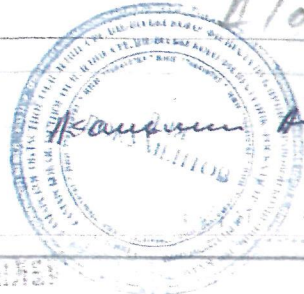
Ульяновская



Ленинская № 208

14 19 16002
25 12 2024

Иван
Сидоров



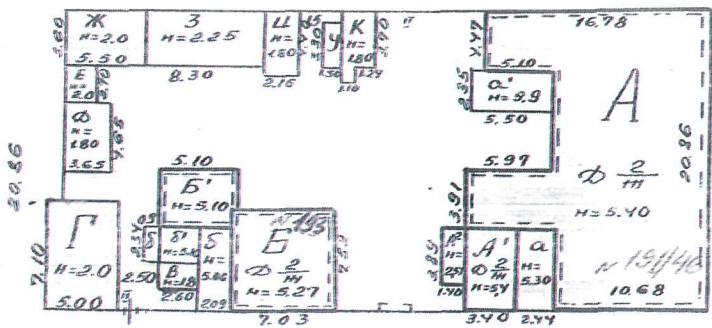
10218, ч. 2

12.02.1924

УЧАСТОК 191-193/46
ул. Садовая / Вишневская
г. Ленинград Куйбышев

соседний уч-к 195

ул. Вишневская



3.91

ул. Садовая

Инженер: Г. С. ...
1924
1924

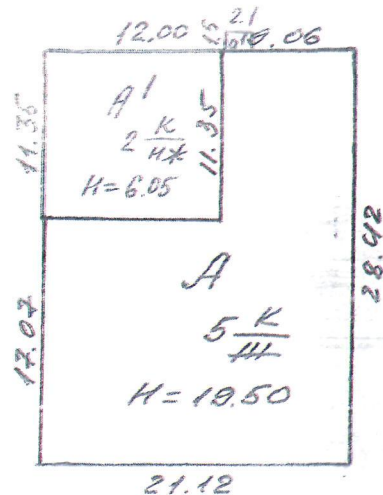
КНИЖ
ОСТЬ



11/03/19, 11:08
А 12.02.2014

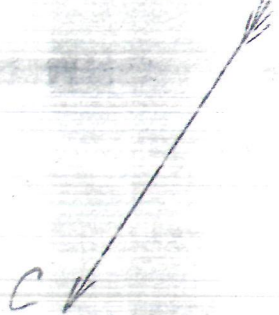
участка № 207
ул. Садовая
Адрес: Адрес: ул. Садовая

Соседний участок № 211



Соседний участок № 205

ул. Садовая



10 в 2004
23 12 2014

110218.118

Схематический (генеральный) План

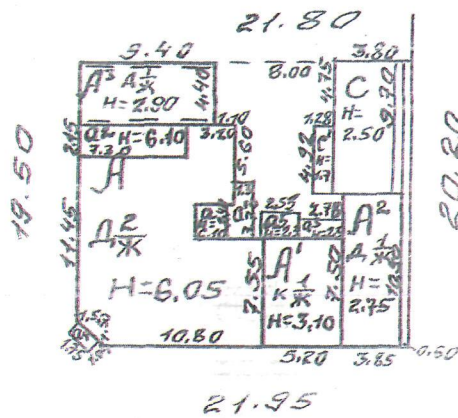
участка № 184/64

по ул. Ленинской уг. Вилоновской
район Ленинский гор. Самара



А 12.02.64

ул. Вилоновская



ул. Ленинская

20 IV 93

15 05 93

Handwritten signature and date.

110310, и.к.

Приложение № 1

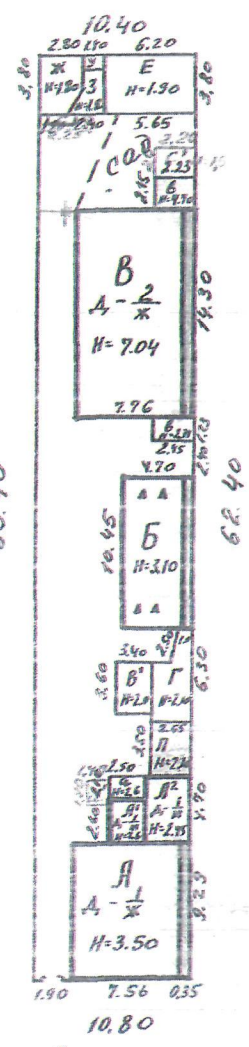


Асанин А. 12.02.2024

ОХРАНАТРАНСПОРТНЫЙ (ГЕНЕРАЛЬНЫЙ) ПЛАН
УЧАСТКА № 190
по ул. Ленинской
район Ленинский гор. Куйбышев

Соседний участок № 188

Соседний участок № 192



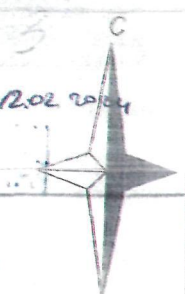
Экспликация
к плану земельного участка
Застроенная площадь 340.4
Площадь 39.9
Всего 281.3
Под двором 661.6
Всего 661.6

ул. Ленинская

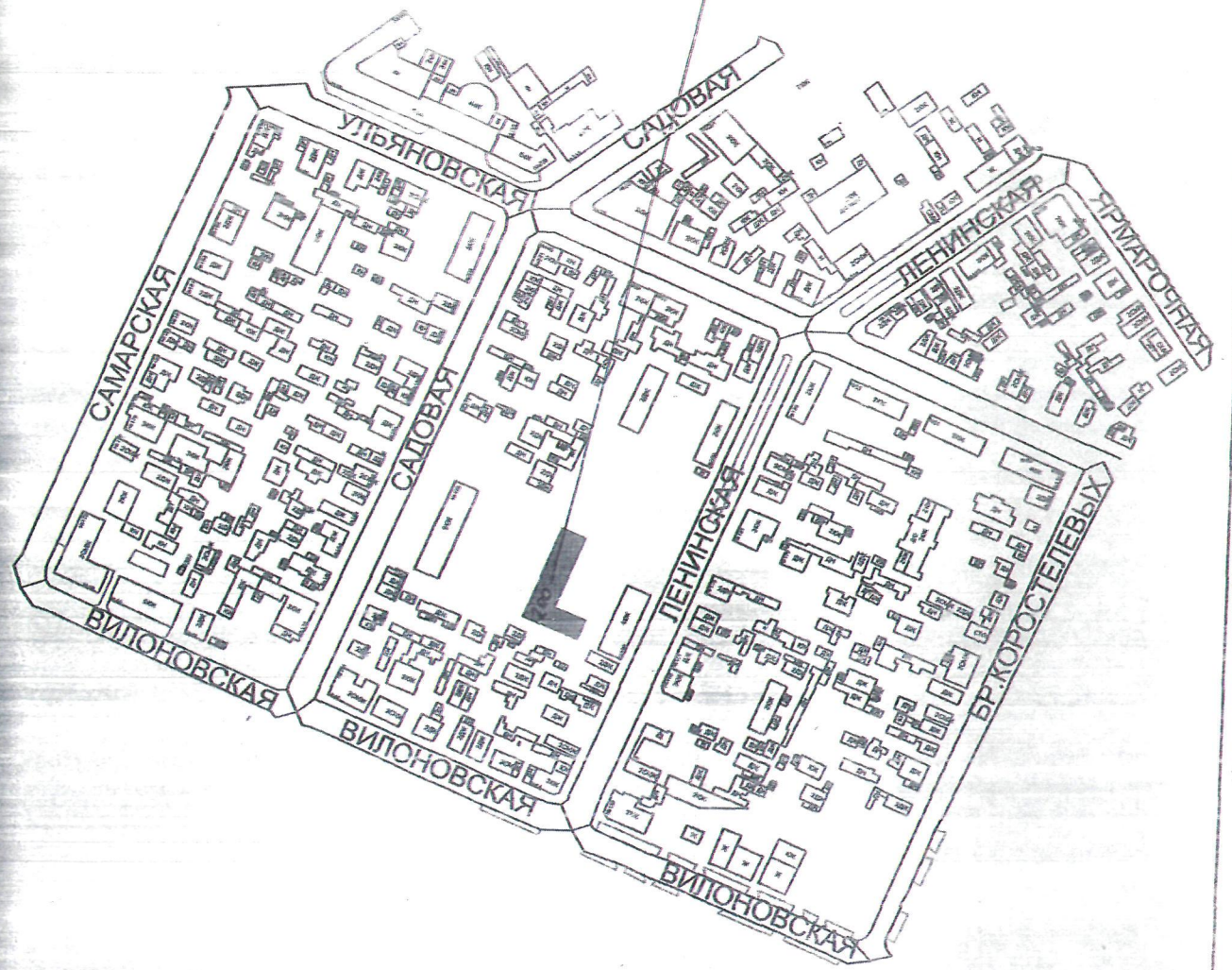
9/1 1979 г. ст. техник-инженеризатор: *И. Девятов*
20 1979 г. инженер бригады: *С. Мясин*
1990 г. инженер бригады: *И. М.*

Л/0318, ч. 8

Ситуационный (генеральный) план
участка №
по ул. Ленинская, д. 200
район Ленинский город Самара



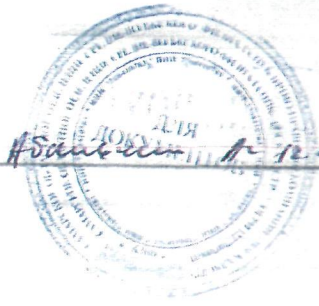
Объект незавершенного строительства



Масштаб для ген. плана 1 : 5000

- 20 г. Начальник отдела.
- 20 г. Главный инженер.

2/03/19, 11:8



СРЕДНЕ-ВОЛЖСКИЙ ФИЛИАЛ АО "Ростехинвентаризация-Федеральное БТИ"

Ситуационный план нежилого здания

| Должность | Фамилия И.О. | Подпись | Дата |
|------------------|----------------|--------------------|---------------|
| Начальник отдела | Лысенкова Т.А. | <i>[Signature]</i> | 10.02.2019 г. |
| Инженер | Наумова О.В. | <i>[Signature]</i> | |

Самарская область, г. Самара,
Ленинский р-н,
ул. Ульяновская, д. 53

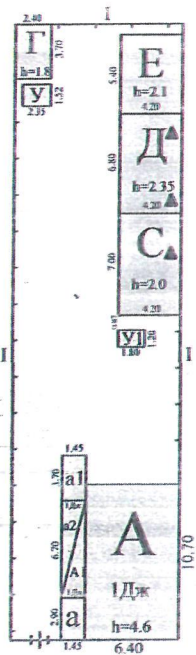
| Листов | 6 |
|---------|--------|
| Масштаб | 1:5000 |

4. СИТУАЦИОННЫЙ ПЛАН

Л/01/9, н.8



Сос. участок № 50



Сос. участок № 54

ул. Вилоновская

PD-147 (PD-1388) + PD-1093

СЛУЖЕБНАЯ ЗАПИСКА

Дата « 20, 09, 2023 » г.

Исх. номер № Д05-05/5411

На № Д05-02-01/1457 от 11.09.2023

Руководителю Управления
развития территорий

А.В. Урючину

I. Сведения, указанные в заявлении:

1. Наименование Объекта Земельный участок.
2. Адрес объекта Самарская область, г. Самара, в границах улиц Степана Разина, Ленинградской, Куйбышева, Пионерской.
3. Дополнительные сведения об объекте Площадь – 8,87 га.
Кадастровый номер – не указан.
Вид использования – не указан.

II. Сведения из информационной системы обеспечения градостроительной деятельности городского округа Самара:

- Раздел 3 «Документы территориального планирования муниципального образования» В соответствии с Картой функциональных зон городского округа Самара Генерального плана городского округа Самара, утвержденного Решением Думы городского округа Самары от 20.03.2008 № 539 (в редакции Решения Думы городского округа Самара от 29.04.2022 № 182) земельный участок частично расположен в функциональных зонах:
- Зона смешанной и общественно-деловой застройки;
 - Зона транспортной инфраструктуры;
 - Зона озелененных территорий общего пользования (лесопарки, парки, сады, скверы, бульвары, городские леса).
- Раздел 5 «Градостроительное зонирование» По Карте правового зонирования действующих Правил застройки и землепользования в городе Самаре, утвержденных Постановлением Самарской городской Думы от 26.04.2001 № 61, в соответствии с Решением Думы городского округа Самара от 27.12.2022 № 265 земельный участок частично расположен в территориальных зонах:
- Ц-1 – Многофункциональная зона в границах исторического поселения;
 - Ц-4г – Общественно-деловая зона для размещения объектов общественно-транспортного назначения;
 - Р-2 – Зона парков, бульваров, набережных.
- Раздел 7 «Планировка» Земельный участок находится на территории, в отношении которой утвержден проект планировки территории:

- территории» - Постановлением Администрации городского округа Самара от 29.12.2021 № 1029 «Об утверждении документаций по планировке территорий (проектов межевания территорий, занимаемых многоквартирными жилыми домами) в городском округе Самара»). Земельный участок частично расположен в границах красных линий.
- Раздел 11 «План наземных и подземных коммуникаций» В соответствии с топографическими сведениями Департамента (М 1:500) земельный участок частично находится в границах охранной зоны инженерных коммуникаций.
- Раздел 12 «Резервирование земель и изъятие земельных участков» Земельный участок не входит в границы резервирования и изъятия земельных участков.
- Раздел 15 «Особо охраняемые природные территории» Земельный участок не входит в границы особо охраняемых природных территорий.
- Раздел 16 «Лесничества» В пределах земельного участка не имеется проектная документация лесного участка.

III. Сведения, указанные в заявлении:

1. Наименование Объекта Земельный участок.
2. Адрес объекта Самарская область, г. Самара, Ленинский район, в границах улиц Ленинской, Вилоновской, Садовой, Ульяновской.
3. Дополнительные сведения об объекте Площадь – 4,3722 га.
Кадастровый номер – не указан.
Вид использования – не указан.

IV. Сведения из информационной системы обеспечения градостроительной деятельности городского округа Самара:

- Раздел 3 «Документы территориального планирования муниципального образования» В соответствии с Картой функциональных зон городского округа Самара Генерального плана городского округа Самара, утвержденного Решением Думы городского округа Самары от 20.03.2008 № 539 (в редакции Решения Думы городского округа Самара от 29.04.2022 № 182) земельный участок частично расположен в функциональных зонах:
- Зона смешанной и общественно-деловой застройки;
- Зона транспортной инфраструктуры;
- Раздел 5 «Градостроительное зонирование» По Карте правового зонирования действующих Правил застройки и землепользования в городе Самаре, утвержденных Постановлением Самарской городской Думы от 26.04.2001 № 61, в соответствии с Решением Думы городского округа Самара от 27.12.2022 № 265 земельный участок частично расположен территориальных зонах:
Ц-1 – Многофункциональная зона в границах исторического поселения;

Ц-4т – Общественно-деловая зона для размещения объектов общественно-транспортного назначения.

Раздел 7
«Планировка
территории»

Земельный участок находится на территории, в отношении которой утвержден проект планировки территории:

- Постановлением Администрации городского округа Самара от 28.10.2019 № 801 «Об утверждении документации по планировке территории (проекта межевания территории) в границах улиц Ленинской, Вилоновской, Садовой в Ленинском районе городского округа Самара».

Раздел 11 «План
наземных и
подземных
коммуникаций»

В соответствии с топографическими сведениями Департамента (М 1:500) земельный участок частично находится в границах охранной зоны инженерных коммуникаций.

Раздел 12
«Резервирование
земель и изъятие
земельных участков»

Земельный участок не входит в границы резервирования и изъятия земельных участков.

Раздел 15
«Особо охраняемые
природные
территории»

Земельный участок не входит в границы особо охраняемых природных территорий.

Раздел 16
«Лесничества»

В пределах земельного участка не имеется проектная документация лесного участка.

V. Сведения, указанные в заявлении:

- | | | |
|--|--|------------------|
| 1. Наименование Объекта | Земельный участок. | <i>РА 1572</i> ✓ |
| 2. Адрес объекта | Самарская область, г. Самара, в границах улицы Бобруйская, Измайловский пер., Южный проезд, Можайский пер. | |
| 3. Дополнительные сведения об объекте | Площадь – 9,62 га. Кадастровый номер – не указан. Вид использования – не указан. | |

VI. Сведения из информационной системы обеспечения градостроительной деятельности городского округа Самара:

Раздел 3
«Документы
территориального
планирования
муниципального
образования»

В соответствии с Картой функциональных зон городского округа Самара Генерального плана городского округа Самара, утвержденного Решением Думы городского округа Самары от 20.03.2008 № 539 (в редакции Решения Думы городского округа Самара от 29.04.2022 № 182) земельный участок частично расположен в функциональных зонах:

- Зона застройки многоэтажными жилыми домами (9 этажей и более)

- Зона садоводческих или огороднических некоммерческих товариществ.

- Раздел 5 «Градостроительное зонирование» По Карте правового зонирования действующих Правил застройки и землепользования в городе Самаре, утвержденных Постановлением Самарской городской Думы от 26.04.2001 № 61, в соответствии с Решением Думы городского округа Самара от 27.12.2022 № 265 земельный участок частично расположен территориальных зонах:
- Ж-4 – Зона застройки многоэтажными жилыми домами;
- Р-5 – Зона садово-дачных участков и коллективных садов.
- Раздел 7 «Планировка территории» Земельный участок находится на территории, в отношении которой утвержден проект планировки территории:
- Постановлением Администрации городского округа Самара от 30.10.2020 № 863 «Об утверждении документаций по планировке территорий (проектов межевания территорий, занимаемых многоквартирными жилыми домами) в городском округе Самара»). Часть земельного участка расположена в границах красных линий.
- Раздел 11 «План наземных и подземных коммуникаций» В соответствии с топографическими сведениями Департамента (М 1:500) земельный участок частично находится в границах охранной зоны инженерных коммуникаций.
- Раздел 12 «Резервирование земель и изъятие земельных участков» Земельный участок не входит в границы резервирования и изъятия земельных участков.
- Раздел 15 «Особо охраняемые природные территории» Земельный участок не входит в границы особо охраняемых природных территорий.
- Раздел 16 «Лесничества» В пределах земельного участка не имеется проектная документация лесного участка.

VII. Сведения, указанные в заявлении:

1. Наименование Объекта Земельный участок.
2. Адрес объекта Самарская область, г. Самара, в границах улиц Арцыбушевской, Красноармейской, Буянова, Льва Толстого.
3. Дополнительные сведения об объекте Площадь – 3,95 га.
Кадастровый номер – не указан.
Вид использования – не указан.

VIII. Сведения из информационной системы обеспечения градостроительной деятельности городского округа Самара:

- Раздел 3 «Документы территориального планирования» В соответствии с Картой функциональных зон городского округа Самара Генерального плана городского округа Самара, утвержденного Решением Думы городского округа Самары от 20.03.2008 № 539 (в редакции Решения Думы городского округа

| | |
|---|--|
| муниципального образования) | Самара от 29.04.2022 № 182) земельный участок частично расположен в функциональных зонах: - Зона смешанной и общественно-деловой застройки; - Зона транспортной инфраструктуры; |
| Раздел 5 «Градостроительное зонирование» | По Карте правового зонирования действующих Правил застройки и землепользования в городе Самаре, утвержденных Постановлением Самарской городской Думы от 26.04.2001 № 61, в соответствии с Решением Думы городского округа Самара от 27.12.2022 № 265 земельный участок частично расположен территориальных зонах: Ц-1 – Многофункциональная зона в границах исторического поселения; Ц-4т – Общественно-деловая зона для размещения объектов общественно-транспортного назначения; |
| Раздел 7 «Планировка территории» | Земельный участок находится на территории, в отношении которой утвержден проект планировки территории - Постановлением Администрации городского округа Самара от 29.12.2021 № 1005 «Об утверждении документов по планировке территорий (проектов межевания территорий, занимаемых многоквартирными жилыми домами) в городском округе Самара». - Распоряжением Правительства Самарской области от 27.05.2016 № 440-р «Об утверждении документации по планировке территории в границах городского округа Самара для реконструкции трамвайной линии от площади Урицкого до улицы Московское шоссе со строительством новой трамвайной линии от улицы Ташкентской до стадиона к чемпионату мира по футболу 2018 года в городском округе Самара» (частично). |
| Раздел 11 «План наземных и подземных коммуникаций» | В соответствии с топографическими сведениями Департамента (М 1:500) земельный участок частично находится в границах охранный зоны инженерных коммуникаций. |
| Раздел 12 «Резервирование земель и изъятие земельных участков» | Земельный участок не входит в границы резервирования и изъятия земельных участков. |
| Раздел 15 «Особо охраняемые природные территории» | Земельный участок не входит в границы особо охраняемых природных территорий. |
| Раздел 16 «Лесничества» | В пределах земельного участка не имеется проектная документация лесного участка. |

Руководитель Управления информационного обеспечения градостроительной деятельности

И.В.Киселева
242 47 67



Е.А. Куркин