

ПРИЛОЖЕНИЕ №1
к Постановлению Администрации
городского округа Самара
от 29.05.2024 № 428



МИНОБРНАУКИ РОССИИ
федеральное государственное бюджетное образовательное учреждение
высшего образования
«Самарский государственный технический университет»
(ФГБОУ ВО «СамГТУ»)

СРО А ГК «ПРОМСТРОЙПРОЕКТ»
регистрационный номер записи СРО-П-130 - 28012010 от 11 февраля 2010

**Заказчик – Департамент городского хозяйства и экологии Администрации
городского округа Самара**

**Строительство и реконструкция коллектора дождевой
канализации по ул. Литвинова в г.о. Самара, Самарская область**

ПРОЕКТ ПЛАНИРОВКИ ТЕРРИТОРИИ

Раздел 1

Проект планировки территории. Графическая часть

44 – ППТ



МИНОБРНАУКИ РОССИИ
федеральное государственное бюджетное образовательное учреждение
высшего образования
«Самарский государственный технический университет»
(ФГБОУ ВО «СамГТУ»)

СРО А ГК «ПРОМСТРОЙПРОЕКТ»
регистрационный номер записи СРО-П-130 - 28012010 от 11 февраля 2010 г.

Заказчик – Департамент городского хозяйства и экологии Администрации
городского округа Самара

**Строительство и реконструкция коллектора дождевой
канализации по ул. Литвинова в г.о. Самара, Самарская область**

ПРОЕКТ ПЛАНИРОВКИ ТЕРРИТОРИИ

Раздел 1

Проект планировки территории. Графическая часть

44 – ППТ

Первый проректор-
проректор по научной работе

М.В. Ненашев

Главный инженер проекта

М.В. Шувалов



2023

| | | | | |
|--------------|--------------|--------------|--------------|--------------|
| Инс. № подл. | Подп. и дата | Инс. № дубл. | Взам. инв. № | Подп. и дата |
| | | | | |

Заказчик:
ФГБОУ ВО «СамГТУ»

Исполнитель:
ООО «МРК-С»

**Строительство и реконструкция коллектора дождевой
канализации по ул. Литвинова в г.о. Самара, Самарская область**

ПРОЕКТ ПЛАНИРОВКИ ТЕРРИТОРИИ

Раздел 1

Проект планировки территории. Графическая часть

44 – ППТ

Генеральный директор

С.И. Мялькин

Главный инженер проекта

А.А. Сидоров



2023

| | | | | |
|--------------|--------------|--------------|--------------|--------------|
| Инв. № подл. | Подп. и дата | Инв. № дубл. | Взам. инв. № | Подп. и дата |
| | | | | |

Проект выполнен коллективом Общества с ограниченной ответственностью «МРК-С» в составе:

Главный инженер проекта

Заместитель директора

Главный специалист

Кадастровый инженер



А.А. Сидоров

Ю.А. Зайцева

Е.Р. Фомичева

А.В. Уткина

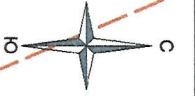
Проект разработан при участии:

Федеральное государственное бюджетное образовательное учреждение высшего образования «Самарский государственный технический университет»

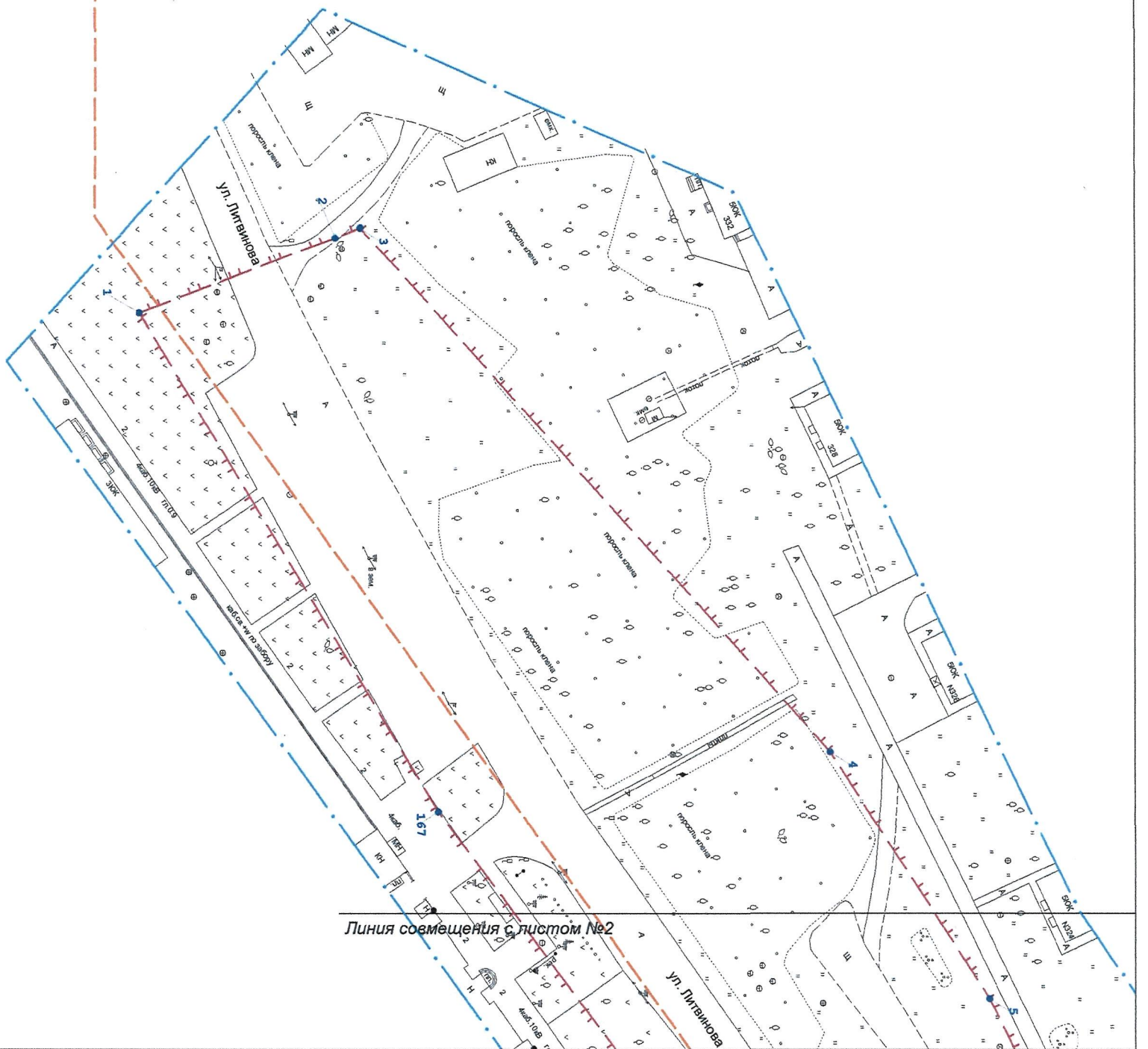
| | | | | |
|--------------|--------------|--------------|--------------|--------------|
| Инв. № подл. | Подп. и дата | Инв. № дубл. | Взам. инв. № | Подп. и дата |
| | | | | |

| | | |
|-------------|--------------|------------|
| Инв.№ подп. | Подп. и дата | Взам.инв.№ |
| | | |

Схема расположения листов и условные обозначения
расположены на дополнительном листе



г.о. Самара
Кировский район



| | | | | | |
|------|---------|------|--------|---------|------|
| Изм. | Коп.уч. | Лист | № док. | Подпись | Дата |
| | | | | | |

Чертеж границ зон планируемого размещения линейных объектов,
границ зон планируемого размещения линейных объектов, подлежащих
реконструкции в связи с изменением их местоположения
Масштаб 1:1000
(Формат А3)

| | |
|------|---|
| Лист | 1 |
|------|---|

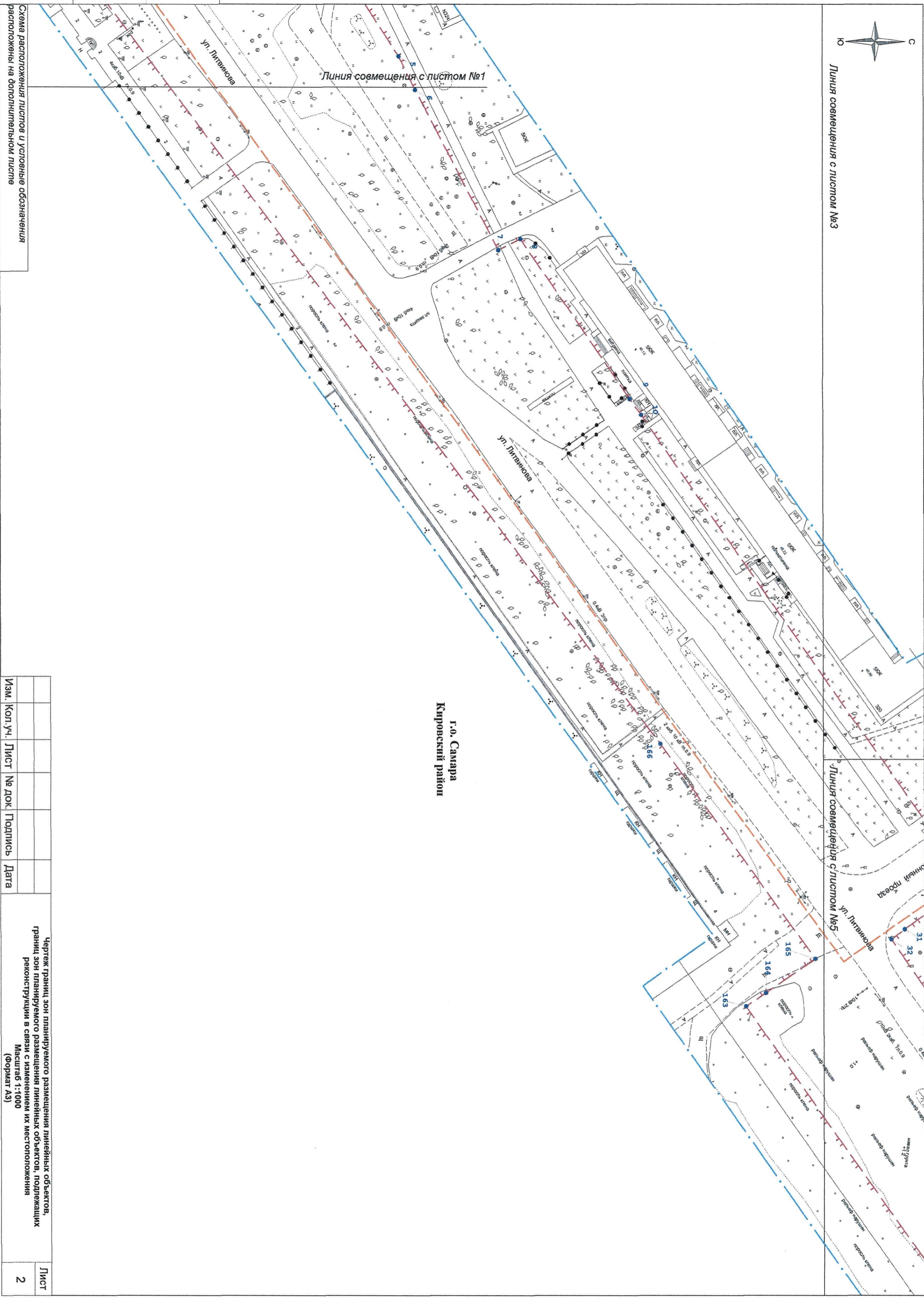


Схема расположения листов и условные обозначения
расположены на дополнителном листе

| | | | | | |
|------|----------|------|--------|---------|------|
| Изм. | Коп. Уч. | Лист | № док. | Подпись | Дата |
| | | | | | |

Чертеж границ зон планируемого размещения линейных объектов,
границ зон планируемого размещения линейных объектов, подлежащих
реконструкции в связи с изменением их местоположения
Масштаб 1:1000
(Формат А3)

Лист
2

Схема расположения листов и условные обозначения
расположены на дополнительном листе

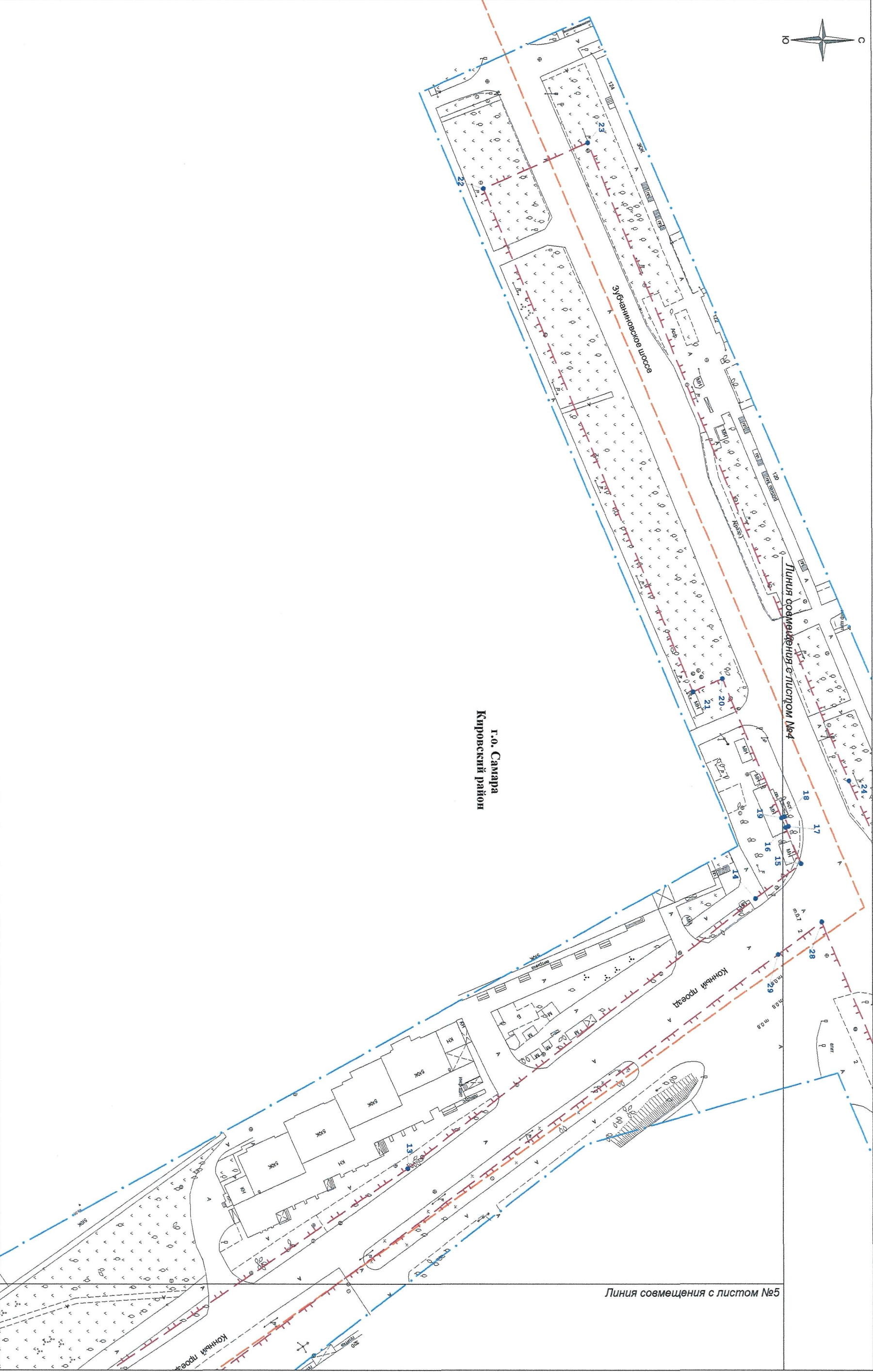


Линия совмещения с листом №2

| | | | | | |
|------|---------|------|--------|---------|------|
| Изм. | Кол.уч. | Лист | № док. | Подпись | Дата |
| | | | | | |

Чертеж границ зон планируемого размещения линейных объектов,
границ зон планируемого размещения линейных объектов, подлежащих
реконструкции в связи с изменением их местоположения
Масштаб 1:1000
(Формат А3)

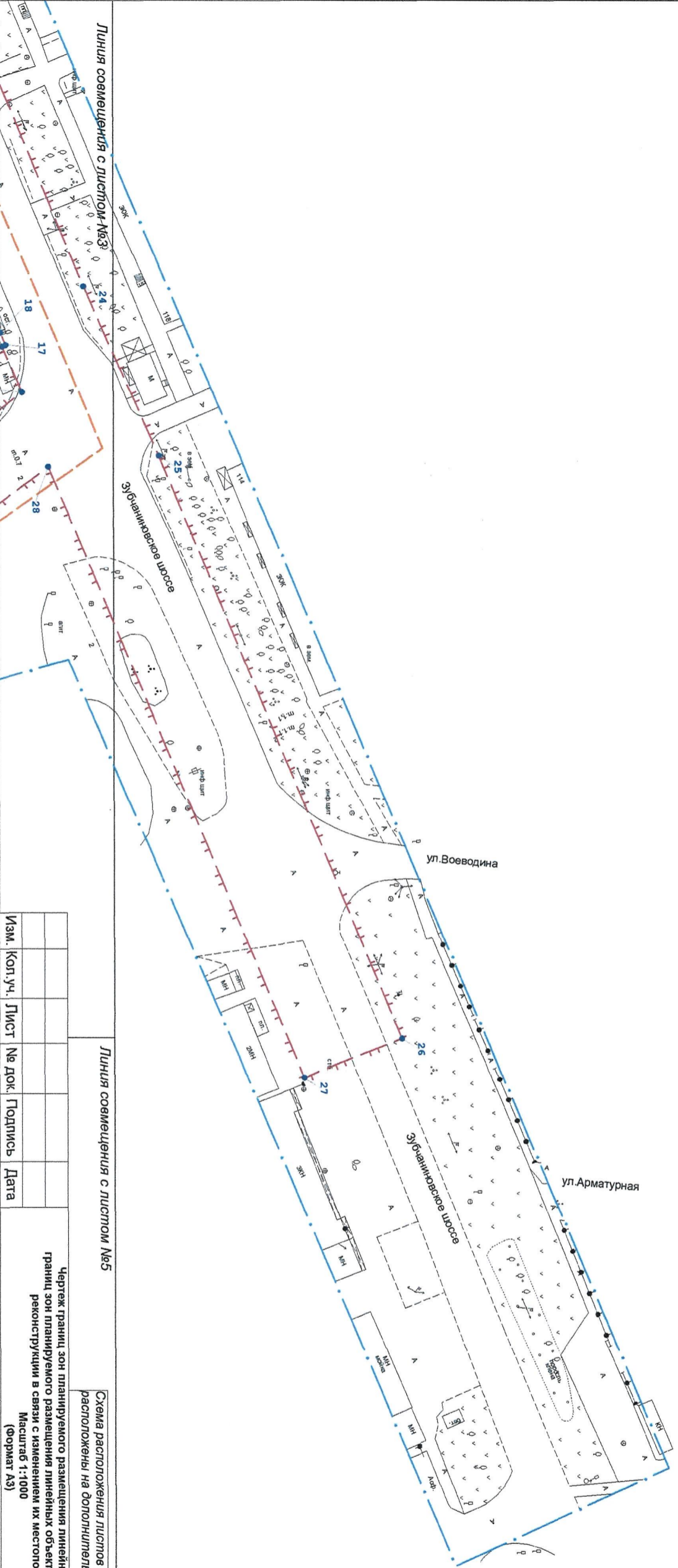
Лист
3



Линия совмещения с листом №5



г.о. Самара
Кировский район



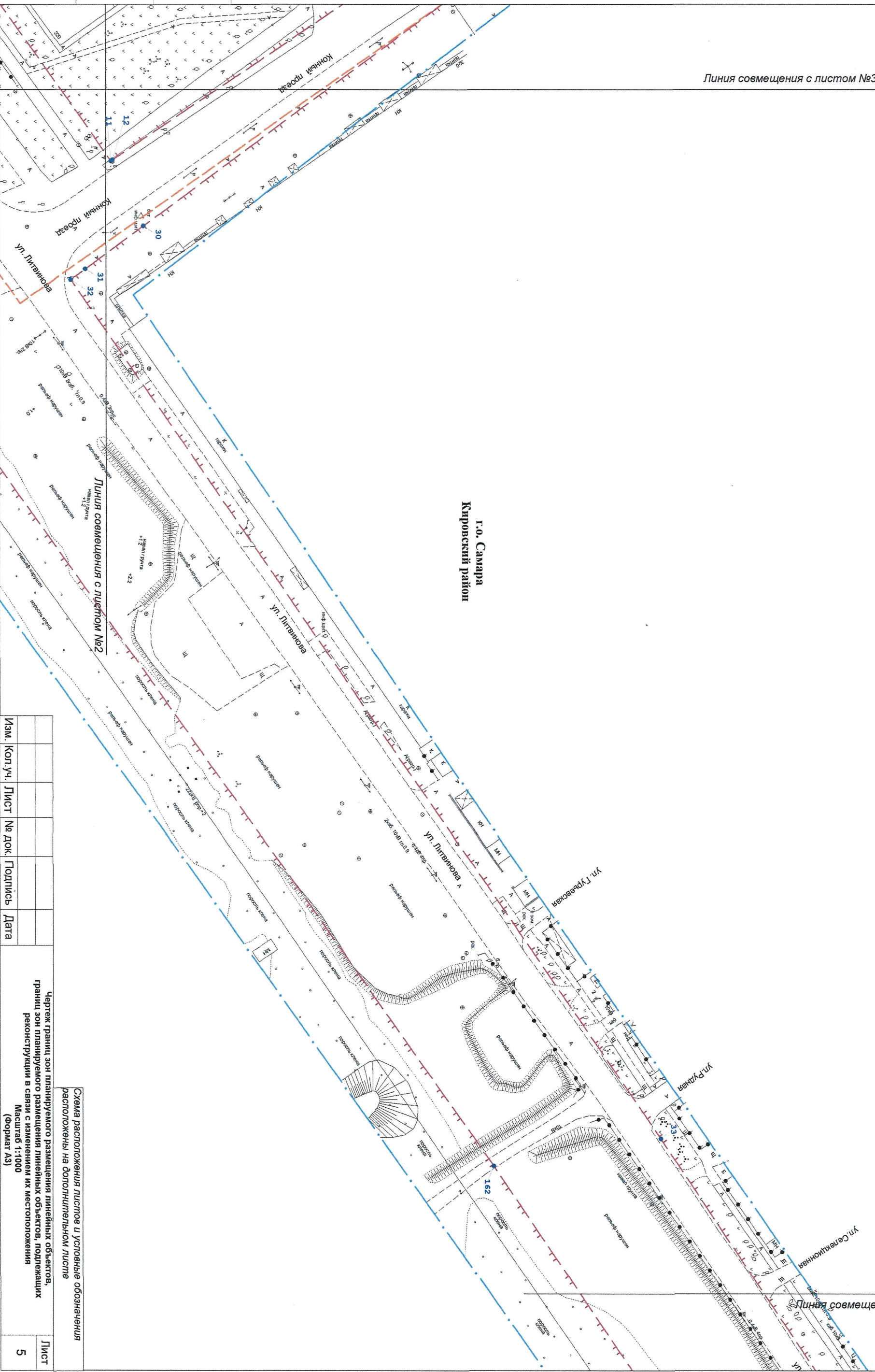
| | | |
|-------------|--------------|------------|
| Инв.№ подп. | Подп. и дата | Взам.инв.№ |
|-------------|--------------|------------|

| | | | | | | | | | | | | | | | | | | | | | |
|------------------------------|------|-----|------|------------------------------|---------|------|------|---|-----|------|--------|---------|------|------|------|-----|------|--------|---------|------|--|
| Линия совмещения с листом №3 | | | | Линия совмещения с листом №5 | | | | Схема расположения листов и условные обозначения расположены на дополнительном листе | | | | | | | | | | | | | |
| Изм. | Коп. | уч. | Лист | № док. | Подпись | Дата | Изм. | Коп. | уч. | Лист | № док. | Подпись | Дата | Изм. | Коп. | уч. | Лист | № док. | Подпись | Дата | |
| | | | | | | | | | | | | | | | | | | | | | |

Чертёж границ зон планируемого размещения линейных объектов, границ зон планируемого размещения линейных объектов, подлежащих реконструкции в связи с изменением их местоположения
Масштаб 1:1000
(Формат А3)



Линия совмещения с листом №3



Линия совмещения с листом №4

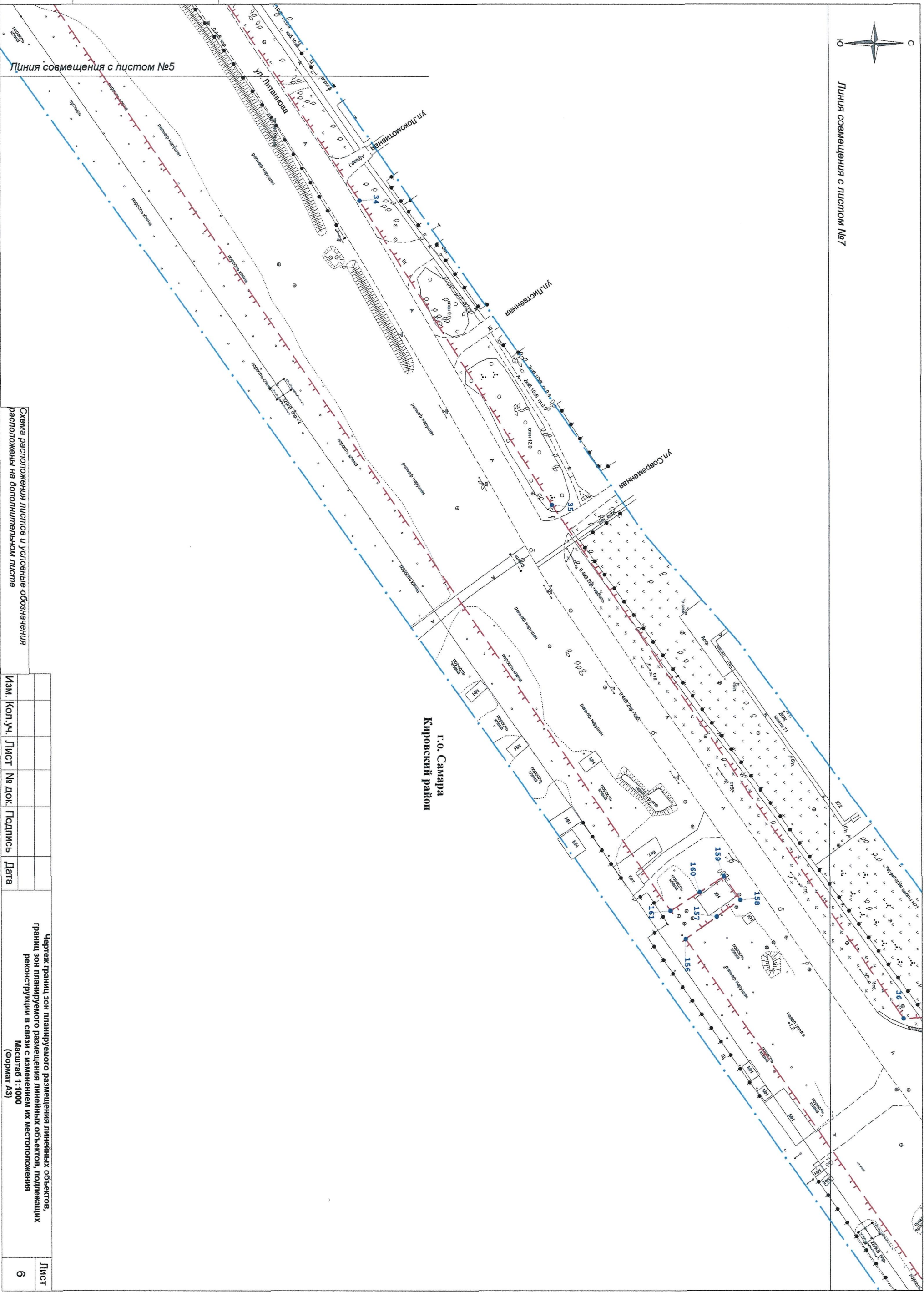
| | | | | | |
|------|---------|------|--------|---------|------|
| Изм. | Кол.уч. | Лист | № док. | Подпись | Дата |
| | | | | | |

Схема расположения листов и условные обозначения
расположены на оборотной стороне листа

Чертеж границ зон планируемого размещения линейных объектов,
границ зон планируемого размещения линейных объектов, подлежащих
реконструкции в связи с изменением их местоположения
Масштаб 1:1000
(Формат А3)

Линия совмещения с листом №6

| | | |
|-------------|--------------|------------|
| Инв.№ подп. | Подп. и дата | Взам.инв.№ |
| | | |



Линия совмещения с листом №7

Линия совмещения с листом №5

Схема расположения листов и условные обозначения
расположены на дополнительном листе

| | | | | | |
|------|----------|------|--------|---------|------|
| Изм. | Коп. Уч. | Лист | № док. | Подпись | Дата |
| | | | | | |

Чертеж границ зон планируемого размещения линейных объектов,
границ зон планируемого размещения линейных объектов, подлежащих
реконструкции в связи с изменением их местоположения
Масштаб 1:1000
(Формат А3)

Лист
6

г.о. Самара
Кировский район



| | | |
|-------------|--------------|------------|
| Инв.№ подп. | Подп. и дата | Взам.инв.№ |
|-------------|--------------|------------|

Линия совмещения с листом №6

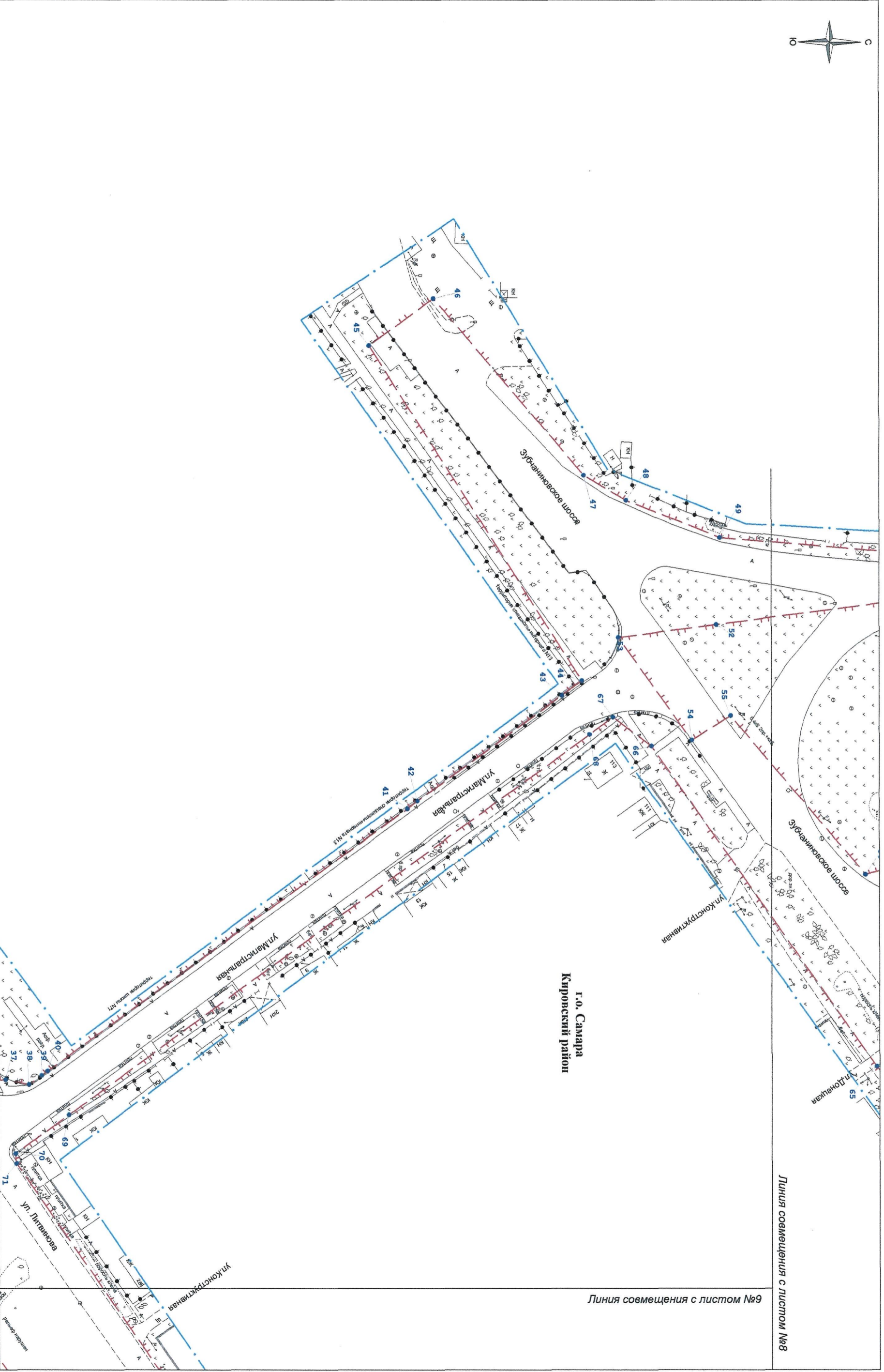
Схема расположения листов и условные обозначения
расположены на дополнительном листе

| | | | | | |
|------|---------|------|--------|---------|------|
| Изм. | Коп.уч. | Лист | № док. | Подпись | Дата |
| | | | | | |

Чертеж границ зон планируемого размещения линейных объектов,
границ зон планируемого размещения линейных объектов, подлежащих
реконструкции в связи с изменением их местоположения
Масштаб 1:1000
(Формат А3)

Лист

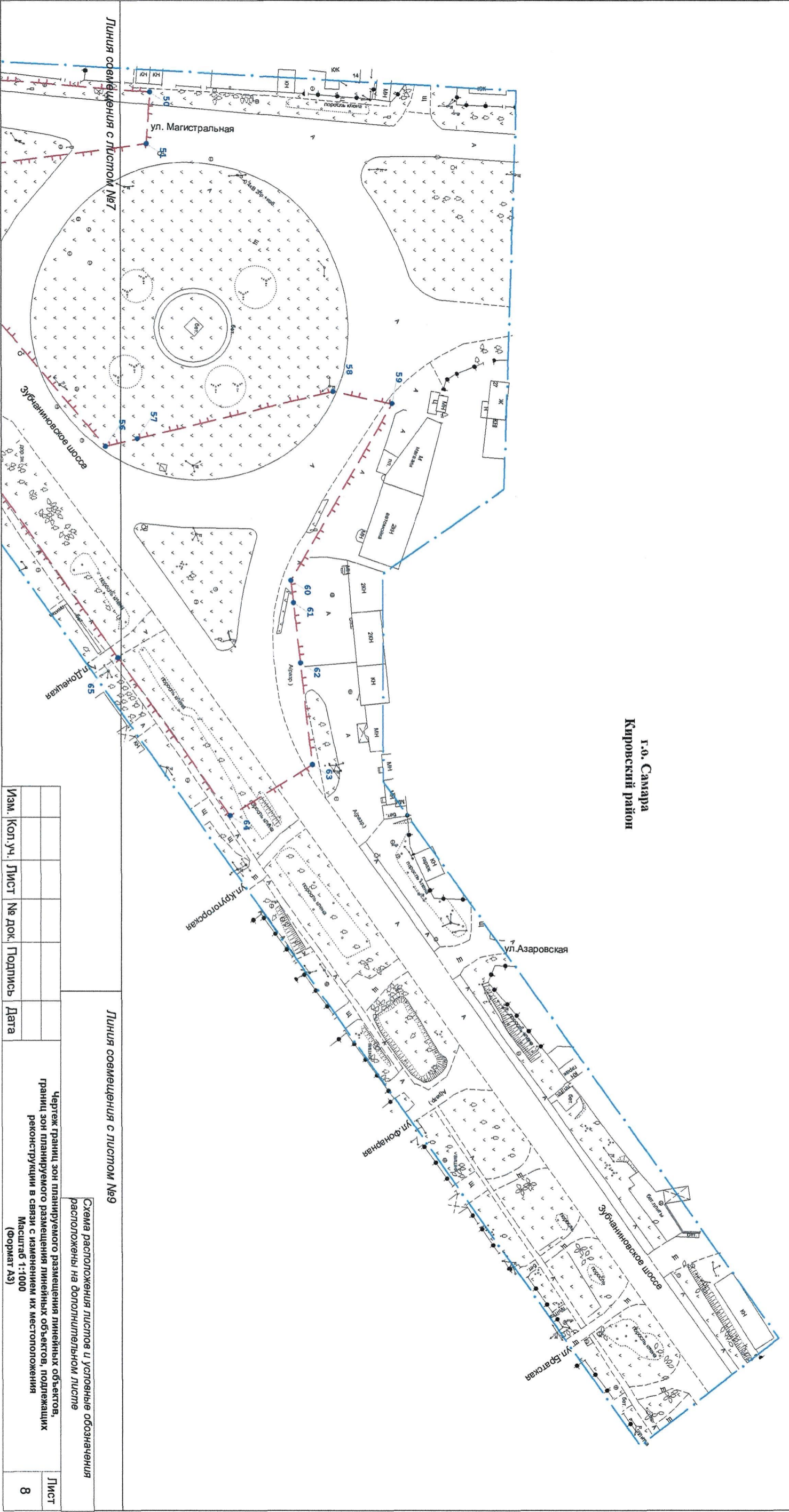
7



г.о. Самара
Кировский район

Линия совмещения с листом №9

Линия совмещения с листом №8



г.о. Самара
Кировский район

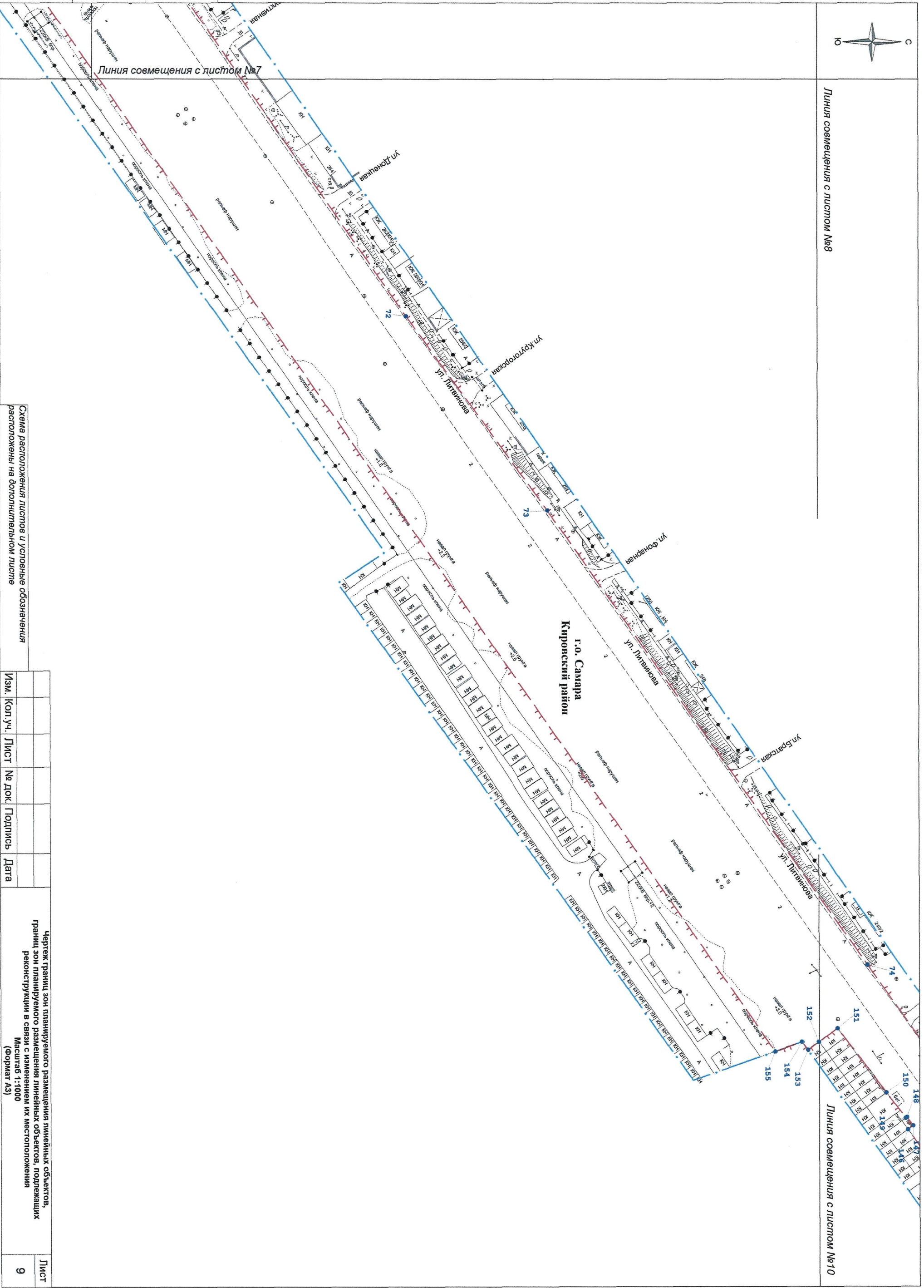
Линия совмещения с листом №7

Линия совмещения с листом №9

| | | | | | |
|------|---------|------|--------|---------|------|
| Изм. | Коп.уч. | Лист | № док. | Подпись | Дата |
| | | | | | |

Чертеж границ зон планируемого размещения линейных объектов, границ зон планируемого размещения линейных объектов, подлежащих реконструкции в связи с изменением их местоположения
Масштаб 1:1000
(Формат А3)

Схема расположения листов и условные обозначения
расположены на дополнительном листе



Линия совмещения с листом №8

Линия совмещения с листом №10

г.о. Самара
Кировский район

Схема расположения листов и условные обозначения
расположены на дополнительном листе

| | | | | | |
|------|---------|------|--------|---------|------|
| Изм. | Коп.уч. | Лист | № док. | Подпись | Дата |
| | | | | | |

Чертеж границ зон планируемого размещения линейных объектов,
границ зон планируемого размещения линейных объектов, подлежащих
реконструкции в связи с изменением их местоположения
Масштаб 1:1000
(Формат А3)



Г.о. Самара
Кировский район

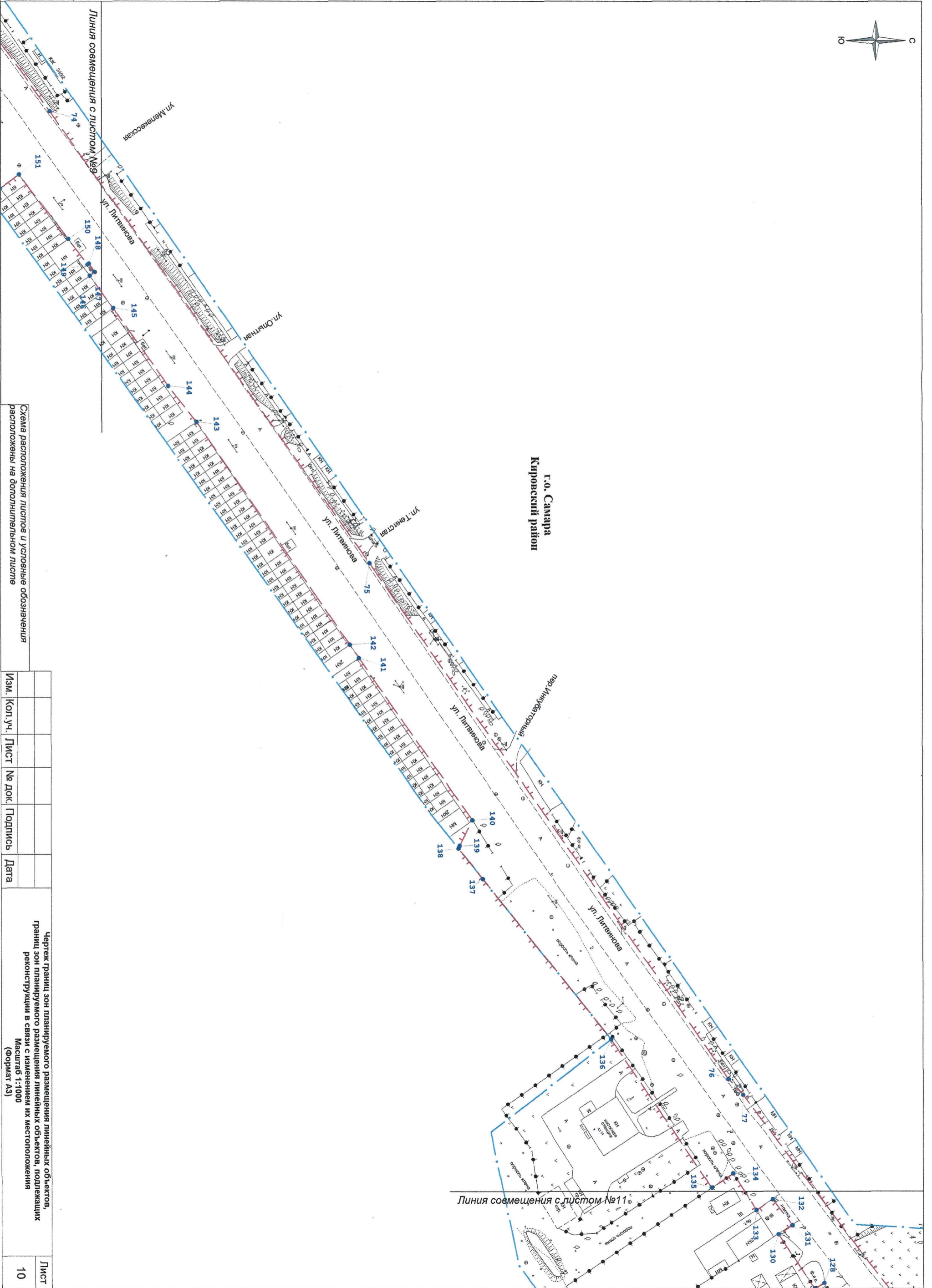


Схема расположения листов и условные обозначения
расположены на дополнительном листе

| Изм. | Кол. Уч. | Лист | № Док. | Подпись | Дата |
|------|----------|------|--------|---------|------|
| | | | | | |

Чертёж границ зон планируемого размещения линейных объектов,
границ зон планируемого размещения линейных объектов, подлежащих
реконструкции в связи с изменением их местоположения
Масштаб 1:1000
(Формат А3)

| | |
|------|----|
| Лист | 10 |
|------|----|

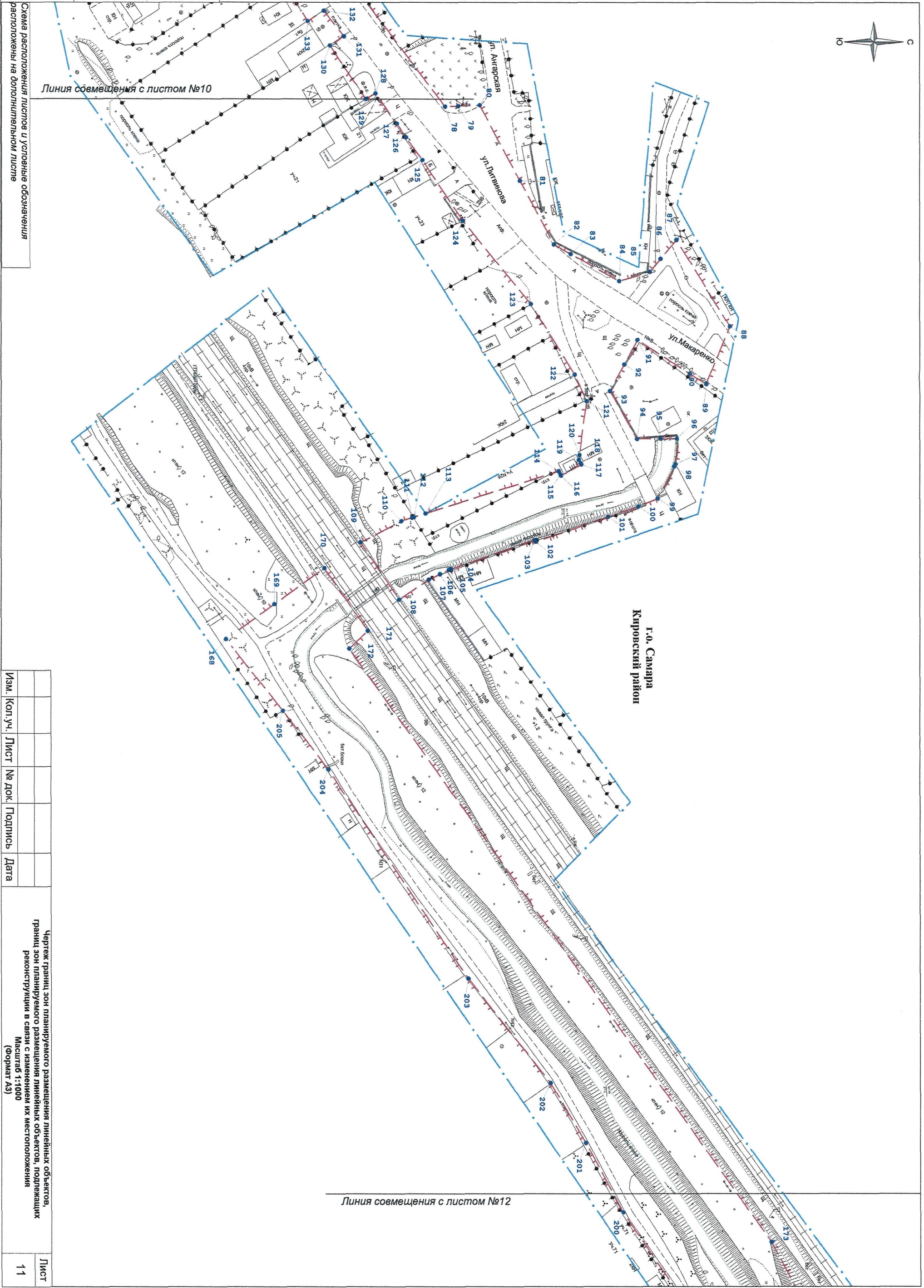


Схема расположения листов и условные обозначения
 расположенных на дополнительном листе

г.о. Самара
Кировский район

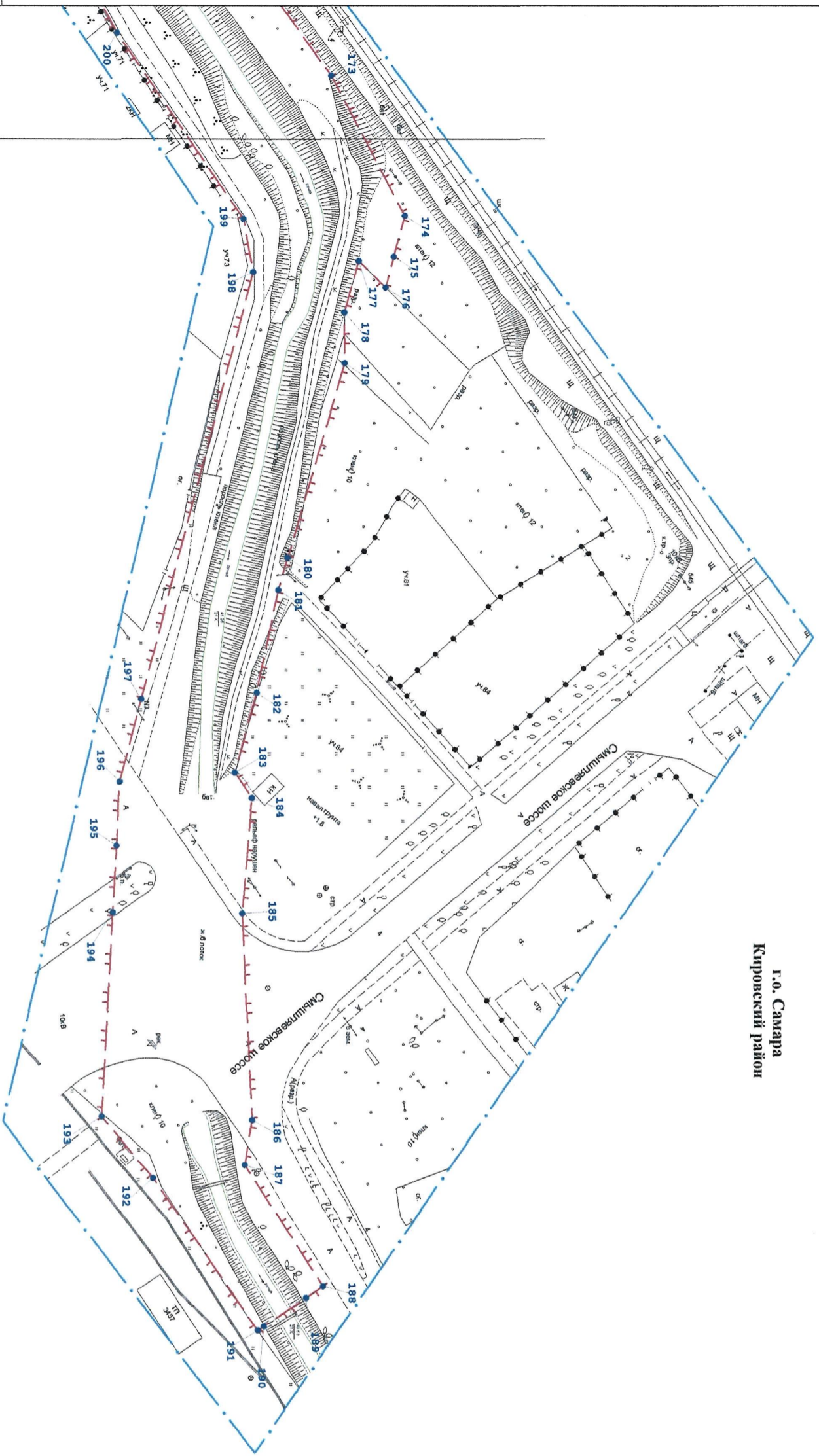
Линия совмещения с листом №12

| | | | | | |
|------|---------|------|--------|---------|------|
| Изм. | Кол.уч. | Лист | № док. | Подпись | Дата |
| | | | | | |

Чертеж границ зон планируемого размещения линейных объектов,
 границ зон планируемого размещения линейных объектов, подлежащих
 реконструкции в связи с изменением их местоположения
 Масштаб 1:1000
 (Формат А3)



г.о. Самара
Кировский район



Линия совмещения с листом №11

Схема расположения листов и условные обозначения
расположены на дополнительном листе

| Изм. | Кол. уч. | Лист | № док. | Подпись | Дата |
|------|----------|------|--------|---------|------|
| | | | | | |
| | | | | | |

Чертеж границ зон планируемого размещения линейных объектов,
границ зон планируемого размещения линейных объектов, подлежащих
реконструкции в связи с изменением их местоположения
Масштаб 1:1000
(Формат А3)

