



Заказчик:
ООО «Специализированный застройщик Проект 94»

Документация по планировке территории (проект планировки территории и проект межевания территории) для размещения линейного объекта «Реконструкция улично-дорожной сети улицы Пятая линия с инженерными сетями и локальными очистными сооружениями, расположенные по адресу: Самарская область, г. Самара, Кировский район, Московское шоссе (19 км)»

Проект межевания территории

Том 1

**Раздел 1. Проект межевания территории.
Графическая часть**

2023



Документация по планировке территории (проект планировки территории и проект межевания территории) для размещения линейного объекта «Реконструкция улично-дорожной сети улицы Пятая линия с инженерными сетями и локальными очистными сооружениями, расположенные по адресу: Самарская область, г. Самара, Кировский район, Московское шоссе (19 км)»

Проект межевания территории

Том 1

Раздел 1. Проект межевания территории. Графическая часть

Директор



А.В. Озерская

2023

Состав документации по планировке территории

| Номер тома | Наименование | Примечание |
|--|--|------------|
| ПРОЕКТ МЕЖЕВАНИЯ ТЕРРИТОРИИ | | |
| Основная часть проекта межевания территории | | |
| 1 | Раздел 1. Проект межевания территории. Графическая часть | |
| 2 | Раздел 2. Проект межевания территории. Текстовая часть | |
| Материалы по обоснованию проекта межевания территории | | |
| 3 | Раздел 3. Материалы по обоснованию проекта межевания территории. Графическая часть | |
| 4 | Раздел 4. Материалы по обоснованию проекта межевания территории. Пояснительная записка | |

СОДЕРЖАНИЕ

Раздел 1. Проект межевания территории. Графическая часть

Чертеж межевания территории М 1:1000_____

Стр.
6

Раздел 1.
Проект межевания территории.
Графическая часть

Документация по планировке территории (проект планировки территории и проект межевания территории) для размещения линейного объекта «Реконструкция улично-дорожной сети улицы Пятая линия с инженерными сетями и локальными очистными сооружениями, расположенные по адресу: Самарская область, г. Самара, Кировский район, Московское шоссе (19 км)»

Приложение № 1
к Постановлению Администрации городского округа Самара от №

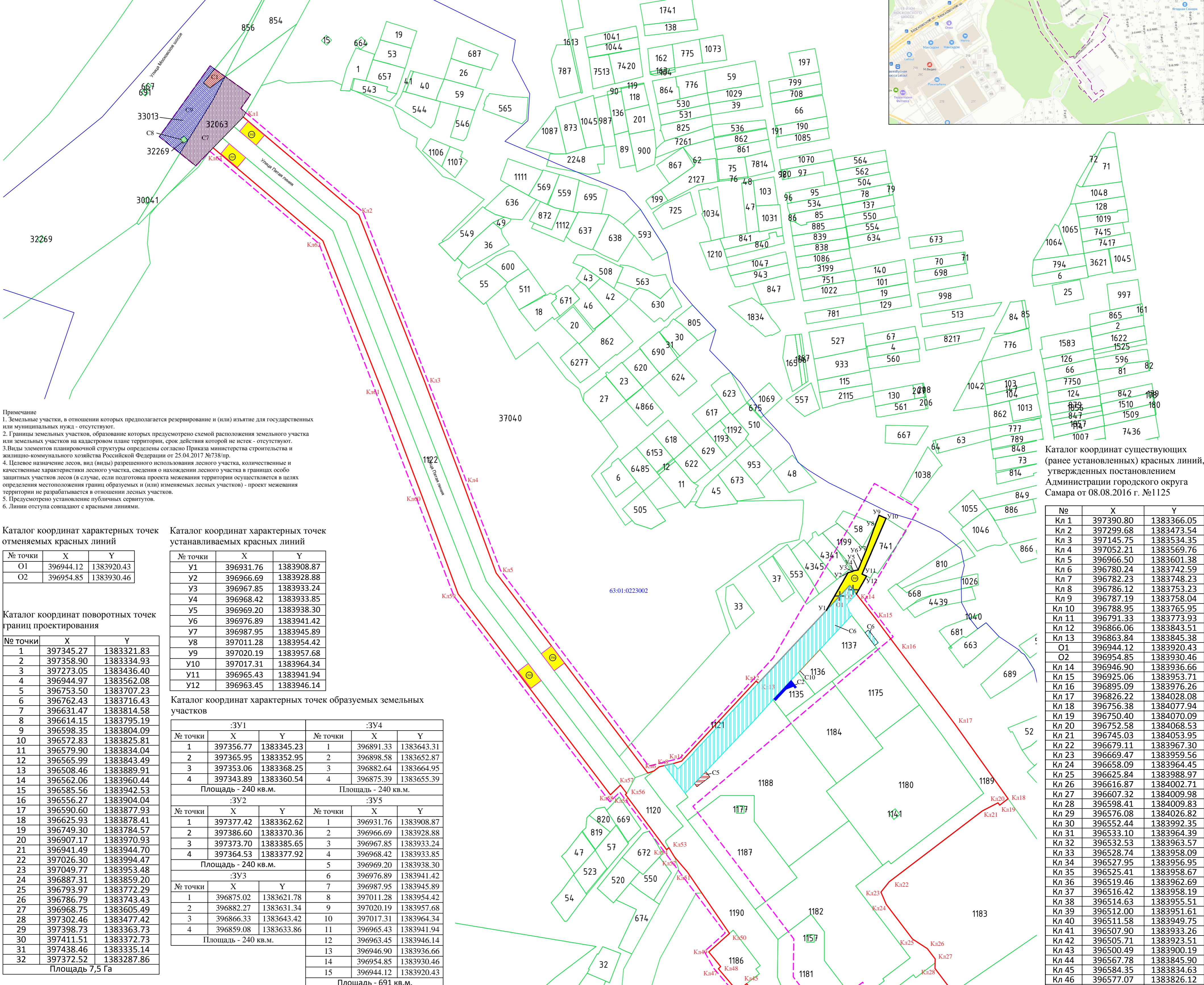
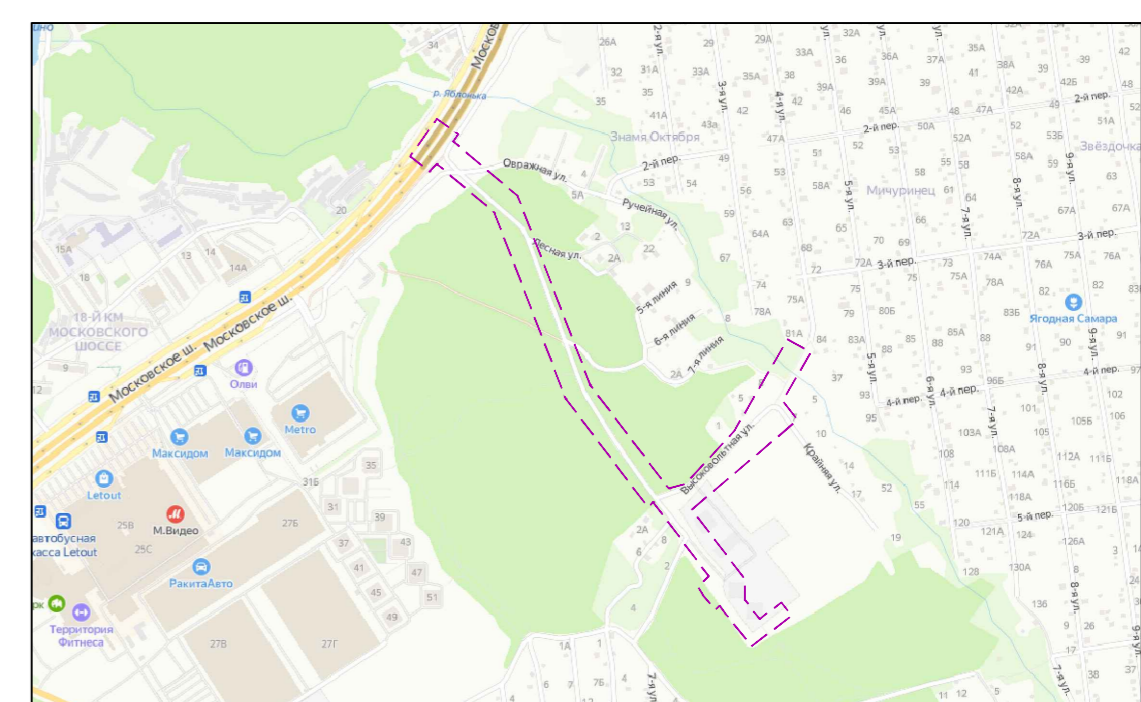
| № | Кадастровый номер земельного участка | Адрес | Площадь земельного участка, кв.м. | Вид разрешенного использования | Вид права | Срок публичного сервитута |
|-----|--------------------------------------|---|-----------------------------------|---|---|---------------------------|
| С1 | 63:01:0223002:856 | Самарская область, г. Самара, Кировский район, Московское шоссе | 165 | Земельный участок (территория) общего пользования | Собственность публично-правовых образований | Период реконструкции |
| С2 | 63:01:0223002:1135 | Самарская область, г. Самара, Кировский район, Московское шоссе (19 км) | 84 | Предоставление коммунальных услуг | Собственность публично-правовых образований | Период реконструкции |
| С3 | 63:01:0223002:1181 | Самарская область, г. Самара, Кировский район, Московское шоссе (19 км) | 58 | Многоквартирные жилые застройки (включая застройку) | Собственность публично-правовых образований | Период реконструкции |
| С4 | 63:01:0223002:1182 | Самарская область, г. Самара, Кировский район, Московское шоссе (19 км) | 5 | Многоквартирные жилые застройки (включая застройку) | Собственность публично-правовых образований | Период реконструкции |
| С5 | 63:01:0223002:1188 | Самарская область, г. Самара, Кировский район, Московское шоссе (19 км) | 75 | Многоквартирные жилые застройки (включая застройку) | Собственность публично-правовых образований | Период реконструкции |
| С6 | 63:01:0223002:1189 | Самарская область, г. Самара, Кировский район, Московское шоссе (19 км) | 804 | Улично-дорожная сеть | Собственность публично-правовых образований | Период реконструкции |
| С7 | 63:01:0000000:32063 | Самарская область, г. Самара, Кировский район, Московское шоссе | 2081 | Земельный участок (территория) общего пользования | Собственность публично-правовых образований | Период реконструкции |
| С8 | 63:01:0000000:32269 | Самарская область, г. Самара, Кировский район, Московское шоссе | 25 | Земельный участок (территория) общего пользования | Собственность публично-правовых образований | Период реконструкции |
| С9 | 63:01:0000000:33013 | Самарская область, г. Самара, Кировский район, Московское шоссе | 1560 | Земельный участок (территория) общего пользования | Собственность публично-правовых образований | Период реконструкции |
| С10 | 63:01:0223002:1136 | Самарская область, г. Самара, Кировский район, Московское шоссе | 8 | Предоставление коммунальных услуг | Собственность публично-правовых образований | Период реконструкции |

УТВЕРЖДАЮ:
Глава городского округа Самара _____

СОГЛАСОВАНО:
Руководитель Департамента градостроительства городского округа Самара _____

Заместитель руководителя Департамента градостроительства городского округа Самара _____

Граница элемента планировочной структуры (территория, занятая линейным объектом и (или) предназначенная для размещения линейного объекта)



Примечание
1. Земельные участки, в отношении которых предполагается резервирование и (или) изъятие для государственных или муниципальных нужд - отсутствуют.
2. Границы земельных участков, образование которых предусмотрено схемой расположения земельного участка или земельных участков на кадастровом плане территории, срок действия которой не истек - отсутствуют.
3. Виды элементов планировочной структуры определены согласно Приказа Министерства строительства и жилищно-коммунального хозяйства Российской Федерации от 25.04.2017 № 73/пг.
4. Целевое назначение лесов, вид (виды) разрешенного использования лесного участка, количественные и качественные характеристики лесного участка, сведения о нахождении лесного участка в границах особо защитных участков лесов (в случае, если подготовка проекта межевания территории осуществляется в целях определения местоположения границ образуемых и (или) изменяемых земельных участков) - проект межевания территории не разрабатывается в отношении лесных участков.
5. Предусмотрено установление публичных сервитутов.
6. Линии отступа совпадают с красными линиями.

Каталог координат существующих (ранее установленных) красных линий, утвержденных постановлением Администрации городского округа Самара от 08.08.2016 г. №1125

Каталог координат характерных точек отменяемых красных линий

| № точки | X | Y |
|---------|-----------|------------|
| O1 | 396944.12 | 1383920.43 |
| O2 | 396954.85 | 1383930.46 |

Каталог координат характерных точек устанавливаемых красных линий

| № точки | X | Y |
|---------|-----------|------------|
| У1 | 396931.76 | 1383908.87 |
| У2 | 396966.69 | 1383928.88 |
| У3 | 396967.85 | 1383933.24 |
| У4 | 396968.42 | 1383933.85 |
| У5 | 396969.20 | 1383938.30 |
| У6 | 396976.89 | 1383941.42 |
| У7 | 396987.95 | 1383945.89 |
| У8 | 397011.28 | 1383954.42 |
| У9 | 397020.19 | 1383957.68 |
| У10 | 397017.31 | 1383964.34 |
| У11 | 396965.43 | 1383941.94 |
| У12 | 396963.45 | 1383946.14 |

Каталог координат поворотных точек границ проектирования

| № точки | X | Y |
|---------|-----------|------------|
| 1 | 397345.27 | 1383321.83 |
| 2 | 397358.90 | 1383334.93 |
| 3 | 397273.05 | 1383436.40 |
| 4 | 396944.97 | 1383562.08 |
| 5 | 396753.50 | 1383707.23 |
| 6 | 396762.43 | 1383716.43 |
| 7 | 396631.47 | 1383814.58 |
| 8 | 396614.15 | 1383795.19 |
| 9 | 396598.35 | 1383804.09 |
| 10 | 396572.83 | 1383825.81 |
| 11 | 396579.90 | 1383834.04 |
| 12 | 396565.99 | 1383843.49 |
| 13 | 396508.46 | 1383889.91 |
| 14 | 396562.06 | 1383960.44 |
| 15 | 396585.56 | 1383942.53 |
| 16 | 396556.27 | 1383904.04 |
| 17 | 396590.60 | 1383877.93 |
| 18 | 396625.93 | 1383878.41 |
| 19 | 396749.30 | 1383784.57 |
| 20 | 396907.17 | 1383970.93 |
| 21 | 396941.49 | 1383944.70 |
| 22 | 397026.30 | 1383994.47 |
| 23 | 397049.77 | 1383953.48 |
| 24 | 396887.31 | 1383859.20 |
| 25 | 396793.97 | 1383772.29 |
| 26 | 396786.79 | 1383743.43 |
| 27 | 396968.75 | 1383605.49 |
| 28 | 397302.46 | 1383477.42 |
| 29 | 397398.73 | 1383363.73 |
| 30 | 397411.51 | 1383372.73 |
| 31 | 397438.46 | 1383335.14 |
| 32 | 397372.52 | 1383287.86 |

Каталог координат характерных точек образуемых земельных участков

| :ЗУ1 | | | :ЗУ4 | | |
|---------|-----------|------------|---------|-----------|------------|
| № точки | X | Y | № точки | X | Y |
| 1 | 397356.77 | 1383345.23 | 1 | 396891.33 | 1383643.31 |
| 2 | 397365.95 | 1383352.95 | 2 | 396898.58 | 1383652.87 |
| 3 | 397353.06 | 1383368.25 | 3 | 396882.64 | 1383664.95 |
| 4 | 397343.89 | 1383360.54 | 4 | 396875.39 | 1383655.39 |

Площадь - 240 кв.м.

| :ЗУ2 | | | :ЗУ5 | | |
|---------|-----------|------------|---------|-----------|------------|
| № точки | X | Y | № точки | X | Y |
| 1 | 397377.42 | 1383362.62 | 1 | 396931.76 | 1383908.87 |
| 2 | 397386.60 | 1383370.36 | 2 | 396966.69 | 1383928.88 |
| 3 | 397373.70 | 1383385.65 | 3 | 396967.85 | 1383933.24 |
| 4 | 397364.53 | 1383377.92 | 4 | 396968.42 | 1383933.85 |

Площадь - 240 кв.м.

| :ЗУ3 | | | :ЗУ6 | | |
|---------|-----------|------------|---------|-----------|------------|
| № точки | X | Y | № точки | X | Y |
| 1 | 396875.02 | 1383621.78 | 8 | 397011.28 | 1383954.42 |
| 2 | 396882.27 | 1383631.34 | 9 | 397020.19 | 1383957.68 |
| 3 | 396866.33 | 1383643.42 | 10 | 397017.31 | 1383964.34 |
| 4 | 396859.08 | 1383633.86 | 11 | 396965.43 | 1383941.94 |

Площадь - 240 кв.м.

Перечень образуемых земельных участков

| № п/п | Условный номер образуемого земельного участка | S кв.м. | Номера зарегистрированных объектов недвижимости | Категория земель | Права/обременения | Адрес (список местоположения) | Планировочный вид разрешенного использования образуемого земельного участка | Сведения об объектах недвижимости и территории, на которой образован земельный участок | Сведения о необходимости предоставления земельного участка из состава земель одной категории в другую | Возможные способы образования земельного участка |
|-------|---|---------|---|--------------------------|---|---|---|--|---|--|
| 1 | 3971 | 240 | 1-4 | земли населенных пунктов | отсутствует (государственная собственность не зарегистрирована) | Российская Федерация, Самарская область, город Самара, Московское шоссе (19 км) | улично-дорожная сеть (код ВРИ 12.0.1) | относится | перевод не требуется | Способ образования земельного участка из земель, государственная собственность которых не разграничена |
| 2 | 3972 | 240 | 1-4 | земли населенных пунктов | отсутствует (государственная собственность не зарегистрирована) | Российская Федерация, Самарская область, город Самара, Московское шоссе (19 км) | улично-дорожная сеть (код ВРИ 12.0.1) | относится | перевод не требуется | Способ образования земельного участка из земель, государственная собственность которых не разграничена |
| 3 | 3973 | 240 | 1-4 | земли населенных пунктов | отсутствует (государственная собственность не зарегистрирована) | Российская Федерация, Самарская область, город Самара, Московское шоссе (19 км) | улично-дорожная сеть (код ВРИ 12.0.1) | относится | перевод не требуется | Способ образования земельного участка из земель, государственная собственность которых не разграничена |
| 4 | 3974 | 240 | 1-4 | земли населенных пунктов | отсутствует (государственная собственность не зарегистрирована) | Российская Федерация, Самарская область, город Самара, Московское шоссе (19 км) | улично-дорожная сеть (код ВРИ 12.0.1) | относится | перевод не требуется | Способ образования земельного участка из земель, государственная собственность которых не разграничена |
| 5 | 3975 | 691 | 1-15 | земли населенных пунктов | отсутствует (государственная собственность не зарегистрирована) | Российская Федерация, Самарская область, город Самара, Московское шоссе (19 км) | улично-дорожная сеть (код ВРИ 12.0.1) | относится | перевод не требуется | Способ образования земельного участка из земель, государственная собственность которых не разграничена |

- Граница территории, в отношении которой осуществляется подготовка проекта межевания территории
- Существующие (ранее установленные) красные линии, утвержденные постановлением Администрации городского округа Самара от 08.08.2016 г. №1125
- Устанавливаемые красные линии
- Отменяемые красные линии, ранее утвержденные постановлением Администрации городского округа Самара от 08.08.2016 г. №1125
- Условный номер образуемых земельных участков
- Границы образуемого земельного участка из земель, государственная собственность на которые не разграничена
- Границы существующих земельных участков учтенных в ЕГРН
- Границы существующих кадастровых кварталов учтенных в ЕГРН

ИМТ - 23/25

Документация по планировке территории (проект планировки территории и проект межевания территории) для размещения линейного объекта «Реконструкция улично-дорожной сети улицы Пятая линия с инженерными сетями и локальными очистными сооружениями, расположенные по адресу: Самарская область, г. Самара, Кировский район, Московское шоссе (19 км)»

| Имя | Кол.уч. | Лист | № док. | Подпись | Дата |
|------------|---------|------|--------|---------------|----------|
| Разработал | | | | Озерская А.В. | 17.04.23 |
| Проверил | | | | | |
| ГМП | | | | | |

Раздел I. Проект межевания территории. Графическая часть.

| Статья | Лист | Листов |
|--------|------|--------|
| ИМТ | 1 | 1 |

Чертеж межевания территории М-1000 ООО "ТЕОМАКС"

Имя, инд. №, дата, лист, инд. №