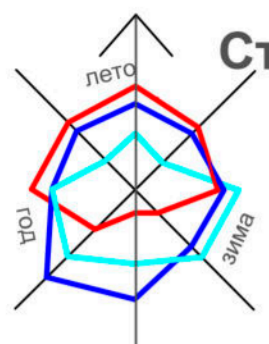


Документация по планировке территории (проекта планировки и проекта межевания территории) в целях комплексного развития двух несмежных территорий жилой застройки: территории, расположенной в границах улиц Советской, Нагорной, переулка Ташкентского, проспекта Юных Пионеров в Кировском внутригородском районе городского округа Самара; территории, расположенной в границах улиц Нагорной, Пугачевской, Ставропольской, внутридворового проезда в Кировском внутригородском районе городского округа Самара

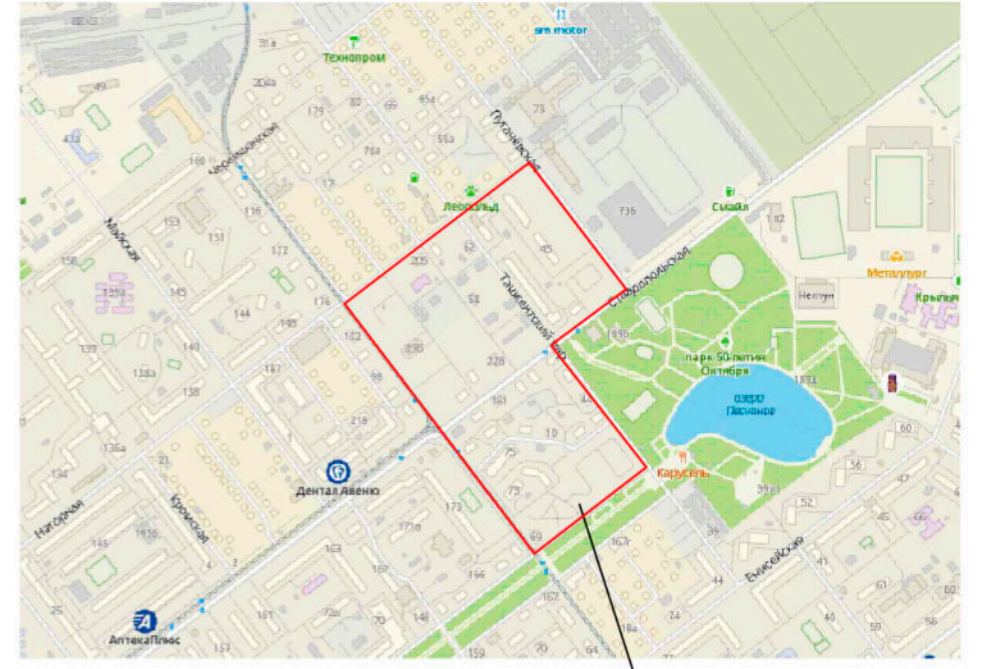
Приложение № 1
к постановлению Администрации
городского округа Самара

от 29.12.2023 № 1504

Чертеж красных линий



Ситуационная схема



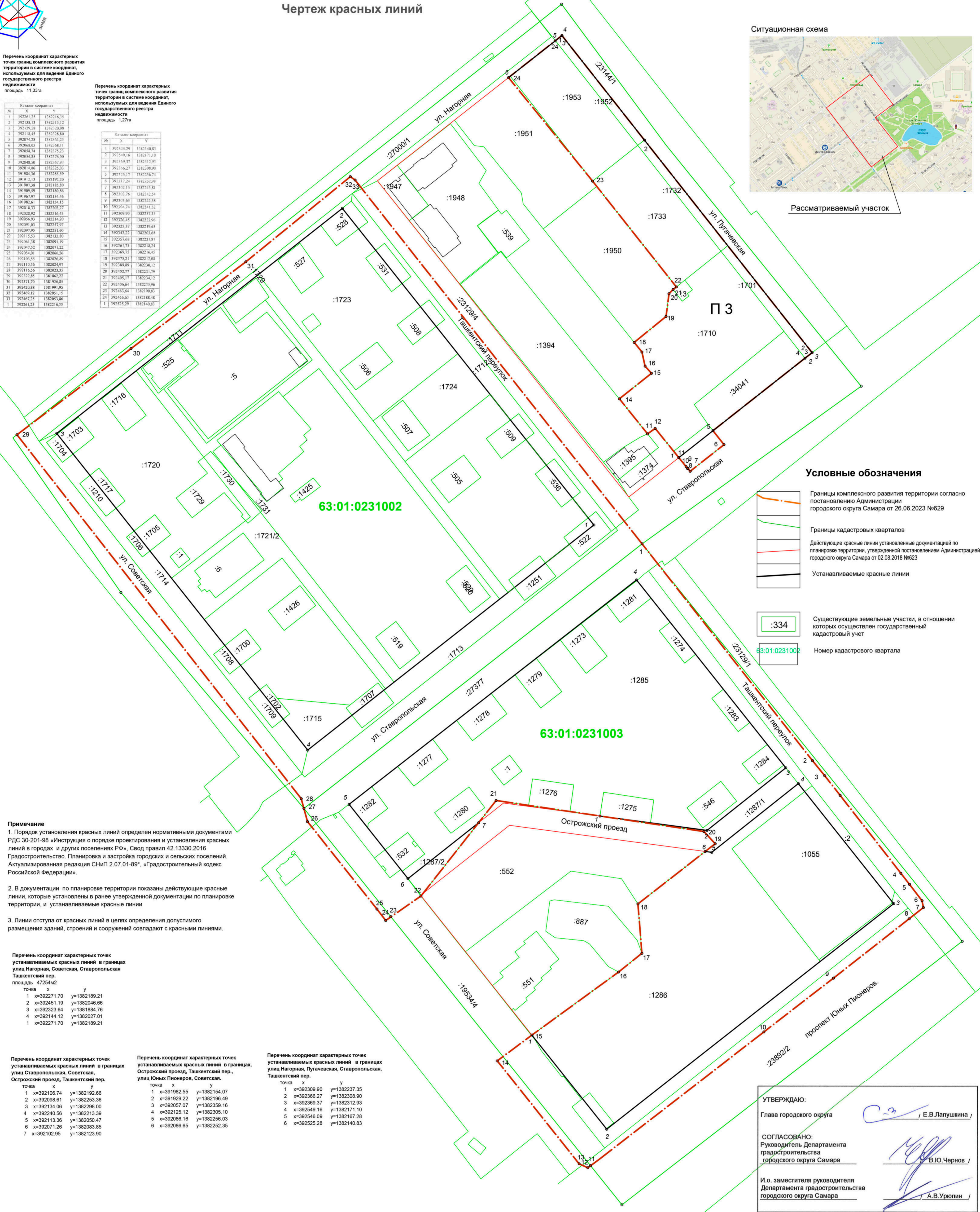
Рассматриваемый участок

Перечень координат характерных точек границ комплексного развития территории в системе координат, используемых для ведения Единого государственного реестра недвижимости
площадь: 11,33га

№	X	Y
1	392261.25	138218.35
2	392138.13	138213.12
3	392126.58	138213.08
4	392118.45	138218.80
5	392074.28	138214.25
6	392064.03	138214.11
7	392058.74	138215.23
8	392054.83	138216.00
9	392048.59	138215.51
10	392014.86	138215.53
11	391984.36	138224.59
12	391911.13	138197.20
13	391862.38	138215.80
14	391809.59	138218.86
15	391767.97	138214.66
16	391782.61	138215.15
17	392018.33	138220.27
18	392028.92	138216.43
19	392026.60	138214.20
20	392019.62	138215.97
21	392097.95	138221.66
22	392115.53	138213.80
23	392064.38	138209.19
24	392047.52	138212.22
25	392054.01	138206.26
26	392103.55	138205.89
27	392110.56	138202.97
28	392116.56	138203.35
29	392127.85	138182.27
30	392171.70	138193.83
31	392420.88	138191.95
32	392449.12	138201.15
33	392445.25	138203.80
1	392561.23	138216.35

Перечень координат характерных точек границ комплексного развития территории в системе координат, используемых для ведения Единого государственного реестра недвижимости
площадь: 1,27га

№	X	Y
1	392515.29	138214.83
2	392519.16	138217.03
3	392519.37	138213.03
4	392516.27	138208.00
5	392515.17	138215.34
6	392517.21	138226.20
7	392510.15	138234.81
8	392503.76	138232.54
9	392501.63	138232.38
10	392501.74	138231.52
11	392509.80	138237.35
12	392526.45	138223.96
13	392525.37	138219.83
14	392543.22	138203.68
15	392557.68	138221.87
16	392561.73	138218.24
17	392569.75	138216.45
18	392575.27	138212.88
19	392583.89	138210.12
20	392602.77	138221.29
21	392605.17	138234.12
22	392606.61	138231.06
23	392618.17	138216.03
24	392646.65	138218.88
1	392535.29	138214.83



Условные обозначения

- Границы комплексного развития территории согласно постановлению Администрации городского округа Самара от 26.06.2023 №629
- Границы кадастровых кварталов
- Действующие красные линии установленные документацией по планировке территории, утвержденной постановлением Администрацией городского округа Самара от 02.08.2018 №623
- Устанавливаемые красные линии
- Существующие земельные участки, в отношении которых осуществлен государственный кадастровый учет
- Номер кадастрового квартала

Примечание
1. Порядок установления красных линий определен нормативными документами РДС 30-201-98 «Инструкция о порядке проектирования и установления красных линий в городах и других поселениях РФ», Свод правил 42.13330.2016 Градостроительство. Планировка и застройка городских и сельских поселений. Актуализированная редакция СНиП 2.07.01-89*, «Градостроительный кодекс Российской Федерации».
2. В документации по планировке территории показаны действующие красные линии, которые установлены в ранее утвержденной документации по планировке территории, и устанавливаемые красные линии
3. Линии отступа от красных линий в целях определения допустимого размещения зданий, строений и сооружений совпадают с красными линиями.

Перечень координат характерных точек устанавливаемых красных линий в границах улиц Нагорная, Советская, Ставропольская Ташкентский пер. площадь: 47254м2

точка	x	y
1	x=392271.70	y=1382189.21
2	x=392451.19	y=1382046.06
3	x=392323.84	y=1381894.76
4	x=392144.12	y=1382027.01
1	x=392271.70	y=1382189.21

Перечень координат характерных точек устанавливаемых красных линий в границах улиц Ставропольская, Советская, Острожский проезд, Ташкентский пер., улица Юных Пионеров, Советская.

точка	x	y
1	x=392106.74	y=1382192.66
2	x=392098.61	y=1382253.36
3	x=392134.06	y=1382298.00
4	x=392240.56	y=1382213.39
5	x=392113.36	y=1382050.47
6	x=392071.26	y=1382083.85
7	x=392102.95	y=1382123.90

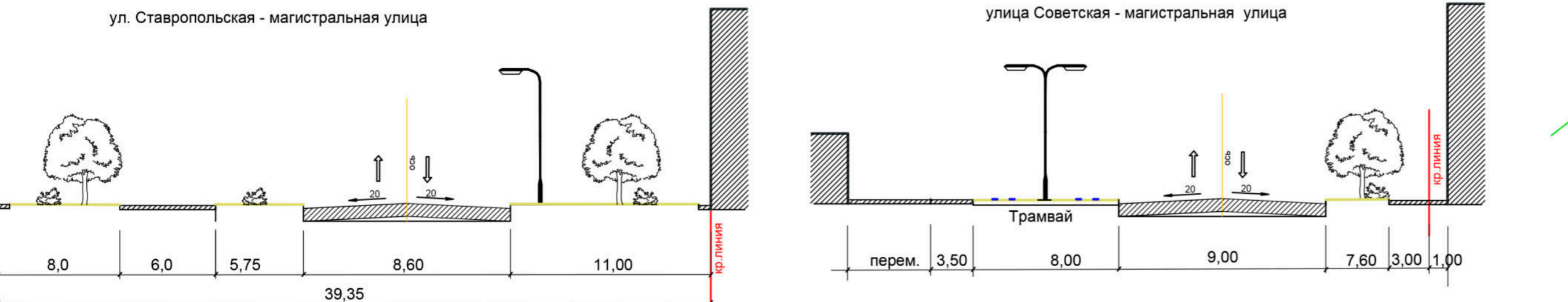
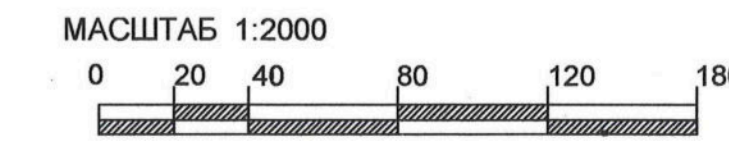
Перечень координат характерных точек устанавливаемых красных линий в границах улиц Нагорная, Пугачевская, Ставропольская, Ташкентский пер.

точка	x	y
1	x=391982.55	y=1382154.07
2	x=391929.22	y=1382196.49
3	x=392057.07	y=1382259.16
4	x=392125.12	y=1382305.10
5	x=392086.16	y=1382256.03
6	x=392086.65	y=1382252.35

Перечень координат характерных точек устанавливаемых красных линий в границах улиц Нагорная, Пугачевская, Ставропольская, Ташкентский пер.

точка	x	y
1	x=392309.90	y=1382237.35
2	x=392366.27	y=1382308.90
3	x=392369.37	y=1382312.93
4	x=392549.16	y=1382171.10
5	x=392548.09	y=1382167.28
6	x=392525.28	y=1382140.83

УТВЕРЖДАЮ:
Глава городского округа / Е.В.Лапушкина /
СОГЛАСОВАНО:
Руководитель Департамента градостроительства городского округа Самара / В.Ю.Чернов /
И.о. заместителя руководителя Департамента градостроительства городского округа Самара / А.В.Урюпин /



ДПТ-18/23-АПР					СТАДИЯ		ЛИСТ		ЛИСТОВ	
изм.	№уч	лист	№док	подпись	дата	ДПТ	1	2		
	Директор	Наумов								
	Руков.пр.	Козырева								
	ГАП	Наумова								
	Вед.Архит.	Белоголова								

Чертеж красных линий ООО ПСК"Стройсила"