

Графическое описание местоположения границ публичного сервитута

Публичный сервитут в целях размещения объекта: "Строительство двух кабельных линий 6 кВ, расположенных по адресу: Самарская область, г. Самара, Куйбышевский, ул. Белорусская участки с кадастровыми номерами № 63:01:0411006:2441, 63:01:0411006:2440, 63:01:0411006:2439 для электроснабжения жилой застройки"

(наименование объекта, местоположение границ которого описано (далее - объект))

Раздел 1

Сведения об объекте

№ п/п	Характеристики объекта	Описание характеристик
1	2	3
1.	Местоположение объекта	Самарская область, город Самара, район Куйбышевский
2.	Площадь объекта +/- величина погрешности определения площади (Р +/- Дельта Р)	1403 +/- 13 м ²
3.	Иные характеристики объекта	Публичный сервитут в целях размещения объекта: "Строительство двух кабельных линий 6 кВ, расположенных по адресу: Самарская область, г. Самара, Куйбышевский, ул. Белорусская участки с кадастровыми номерами № 63:01:0411006:2441, 63:01:0411006:2440, 63:01:0411006:2439 для электроснабжения жилой застройки". Срок публичного сервитута 49 лет.

Раздел 2

Сведения о местоположении границ объекта

1. Система координат МСК-63, зона 1

2. Сведения о характерных точках границ объекта

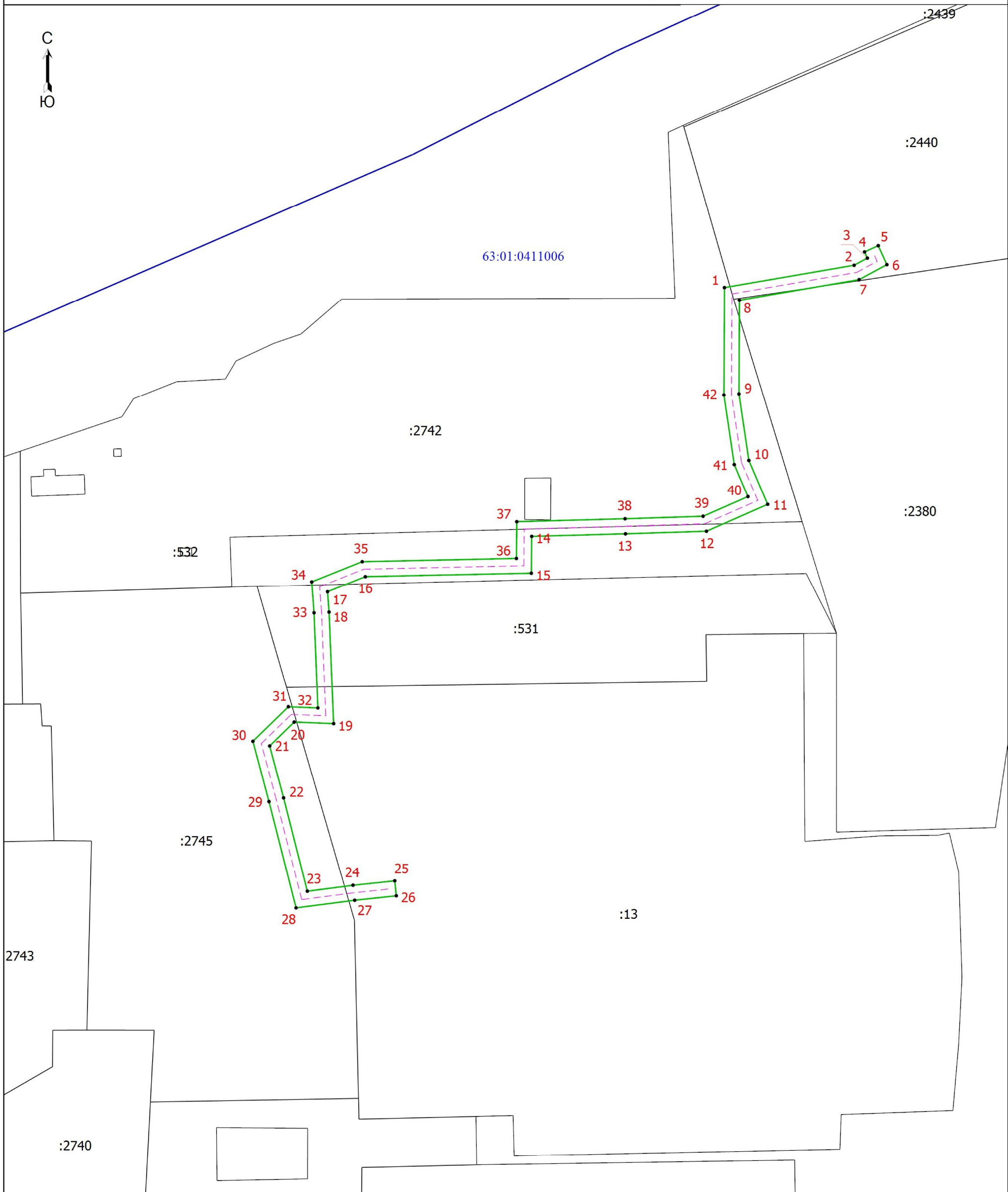
Обозначение характерных точек границ	Координаты, м		Метод определения координат характерной точки	Средняя квадратическая погрешность положения характерной точки (Mt), м	Описание обозначения точки на местности (при наличии)
	X	Y			
1	2	3	4	5	6
1	382281.71	1368947.93	Картометрический метод	0.1	-
2	382287.65	1368982.40	Картометрический метод	0.1	-
3	382289.55	1368985.92	Картометрический метод	0.1	-
4	382291.19	1368985.17	Картометрический метод	0.1	-
5	382292.85	1368988.81	Картометрический метод	0.1	-
6	382287.81	1368991.10	Картометрический метод	0.1	-
7	382283.82	1368983.72	Картометрический метод	0.1	-
8	382278.33	1368951.91	Картометрический метод	0.1	-
9	382253.40	1368951.78	Картометрический метод	0.1	-
10	382235.69	1368954.41	Картометрический метод	0.1	-
11	382223.99	1368959.41	Картометрический метод	0.1	-
12	382216.83	1368943.14	Картометрический метод	0.1	-
13	382216.15	1368921.61	Картометрический метод	0.1	-
14	382215.47	1368896.67	Картометрический метод	0.1	-
15	382205.69	1368896.57	Картометрический метод	0.1	-
16	382204.76	1368852.44	Картометрический метод	0.1	-
17	382200.73	1368842.39	Картометрический метод	0.1	-
18	382195.31	1368842.80	Картометрический метод	0.1	-
19	382165.63	1368844.01	Картометрический метод	0.1	-
20	382166.04	1368833.53	Картометрический метод	0.1	-
21	382159.69	1368827.01	Картометрический метод	0.1	-
22	382145.85	1368830.71	Картометрический метод	0.1	-

2. Сведения о характерных точках границ объекта					
Обозначение характерных точек границ	Координаты, м		Метод определения координат характерной точки	Средняя квадратическая погрешность положения характерной точки (Mt), м	Описание обозначения точки на местности (при наличии)
	X	Y			
1	2	3	4	5	6
23	382121.00	1368837.03	Картометрический метод	0.1	-
24	382122.58	1368849.17	Картометрический метод	0.1	-
25	382123.76	1368860.26	Картометрический метод	0.1	-
26	382119.78	1368860.68	Картометрический метод	0.1	-
27	382118.60	1368849.61	Картометрический метод	0.1	-
28	382116.58	1368834.03	Картометрический метод	0.1	-
29	382144.86	1368826.83	Картометрический метод	0.1	-
30	382160.93	1368822.55	Картометрический метод	0.1	-
31	382170.10	1368831.97	Картометрический метод	0.1	-
32	382169.79	1368839.83	Картометрический метод	0.1	-
33	382195.12	1368838.80	Картометрический метод	0.1	-
34	382203.36	1368838.19	Картометрический метод	0.1	-
35	382208.74	1368851.62	Картометрический метод	0.1	-
36	382209.61	1368892.61	Картометрический метод	0.1	-
37	382219.37	1368892.71	Картометрический метод	0.1	-
38	382220.15	1368921.50	Картометрический метод	0.1	-
39	382220.81	1368942.24	Картометрический метод	0.1	-
40	382226.05	1368954.17	Картометрический метод	0.1	-
41	382234.59	1368950.53	Картометрический метод	0.1	-
42	382253.11	1368947.78	Картометрический метод	0.1	-
1	382281.71	1368947.93	Картометрический метод	0.1	-

3. Сведения о характерных точках части (частей) границы объекта

Обозначение характерных точек части границы	Координаты, м		Метод определения координат характерной точки	Средняя квадратическая погрешность положения характерной точки (Mt), м	Описание обозначения точки на местности (при наличии)
	X	Y			
1	2	3	4	5	6
-	-	-	-	-	-

Схема расположения границ публичного сервитута



Масштаб 1:1000

Условные обозначения

- - Характерная точка границы публичного сервитута
- :13 - Кадастровый номер земельного участка по сведениям ЕГРН
- (solid blue) - Граница кадастрового квартала
- - - (dashed pink) - Граница сооружения
- 1 - Обозначение новой характерной точки публичного сервитута
- (solid black) - Граница земельного участка по сведениям ЕГРН
- (solid green) - Граница публичного сервитута
- 63:01:0411006 - Номер кадастрового квартала

Подпись Колесникова Наталья Александровна
 Колесникова Наталья Александровна
 Квалификационный аттестат
 61.13.958
 СНИЛС
 118-900-215-39
 Место для оттиска печати (при наличии) лица, составившего описание местоположения границ объекта

Дата " 05 " 04 2023 г.