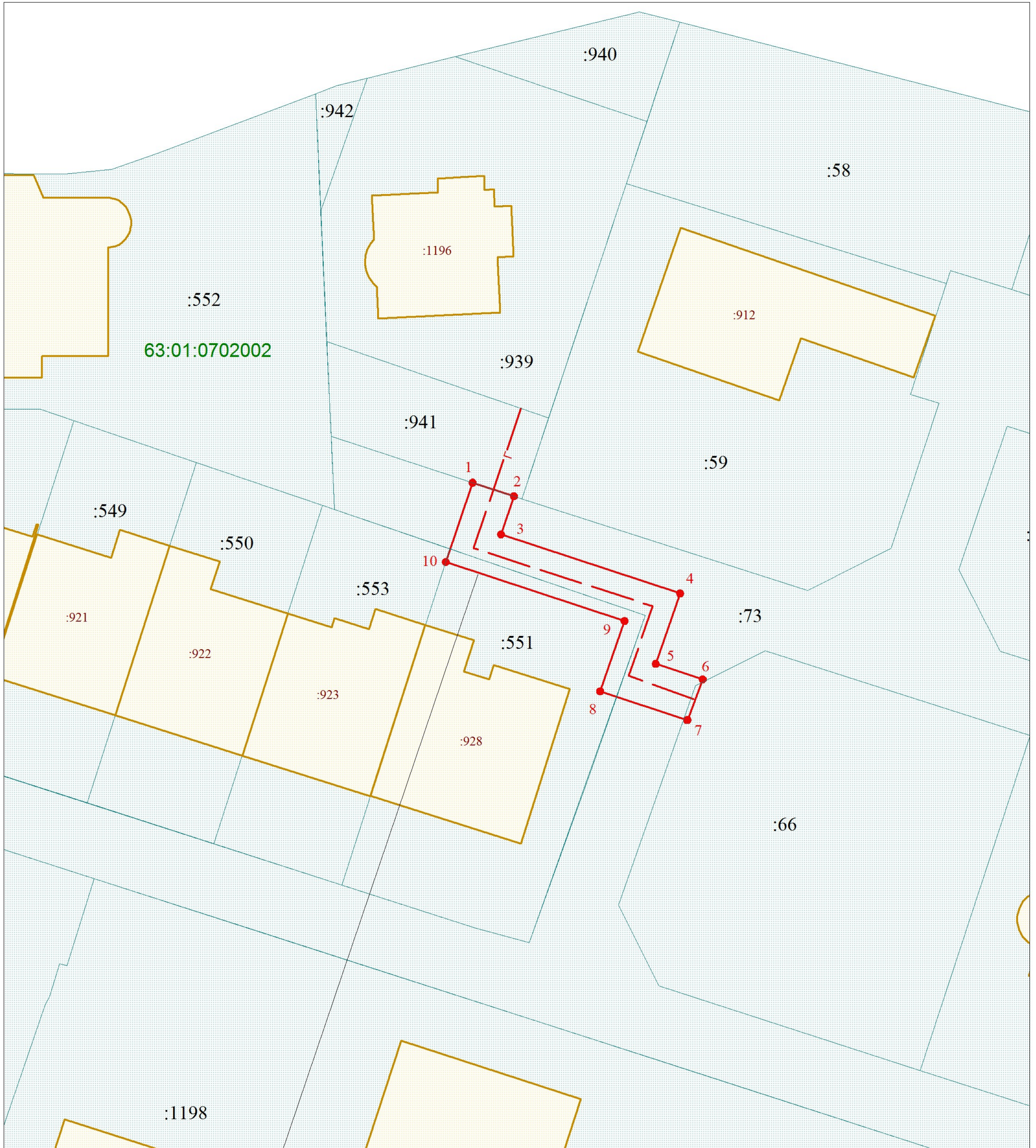


**ГРАФИЧЕСКОЕ ОПИСАНИЕ
МЕСТОПОЛОЖЕНИЯ ГРАНИЦ ПУБЛИЧНОГО СЕРВИТУТА**

1. Местоположения границ публичного сервитута	Самарская область, г. Самара, Промышленный район, 8 просека		
2. Система координат	МСК-63		
3. Метод определения координат	метод спутниковых геодезических измерений		
4. Площадь публичного сервитута	145 кв.м.		
Обозначение характерных точек границы	Координаты, м		Средняя квадратическая погрешность положения характерной точки (M_i), м
	X	Y	
1	2	3	4
1	395317,60	1377234,15	0.1
2	395316,35	1377237,95	0.1
3	395312,85	1377236,76	0.1
4	395307,41	1377253,23	0.1
5	395300,94	1377250,98	0.1
6	395299,51	1377255,31	0.1
7	395295,77	1377253,89	0.1
8	395298,41	1377245,88	0.1
9	395304,89	1377248,12	0.1
10	395310,31	1377231,68	0.1
1	395317,60	1377234,15	0.1

СХЕМА РАСПОЛОЖЕНИЯ ГРАНИЦ ПУБЛИЧНОГО СЕРВИТУТА



Граница публичного сервитута

Условные обозначения

Масштаб 1:500

	Границы кадастрового квартала	63:01:0702002	Номера кадастрового квартала
	Граница земельных участков включенных в ЕГРН		Граница публичного сервитута
:1263	Надпись кадастрового номера земельного участка		Граница проектного инженерного сооружения
:1781	Надпись кадастрового номера ОКС		Характерная точка границы
	Граница ОКС включенных в ЕГРН	1	Обозначение новой характерной точки