

## Графическое описание местоположения границ публичного сервитута

Публичный сервитут для размещения объекта газораспределительной сети -  
«Газопровод – ввод высокого давления до границы земельного участка по адресу:  
Самарская область, муниципальный район Волжский, сельское поселение  
Курумоч, земельный участок №200 (к/н 63:26:1806001:19)»

(наименование объекта, местоположение границ которого описано (далее - объект))

### Раздел 1

#### Сведения об объекте

№ п/п	Характеристики объекта	Описание характеристик
1	2	3
1.	Местоположение объекта	Самарская область, город Самара
2.	Площадь объекта +/- величина погрешности определения площади (P +/- Дельта P)	3236 +/- 20 м <sup>2</sup>
3.	Иные характеристики объекта	-

**Раздел 2****Сведения о местоположении границ объекта**

1. Система координат МСК-63, зона 1

2. Сведения о характерных точках границ объекта

Обозначение характерных точек границ	Координаты, м		Метод определения координат характерной точки	Средняя квадратическая погрешность положения характерной точки (Mt), м	Описание обозначения точки на местности (при наличии)
	X	Y			
1	2	3	4	5	6
1	420914.17	1368827.01	Метод спутниковых геодезических измерений (определений)	0.1	Закрепление отсутствует
2	420918.15	1368837.59	Метод спутниковых геодезических измерений (определений)	0.1	Закрепление отсутствует
3	420921.63	1368846.36	Метод спутниковых геодезических измерений (определений)	0.1	Закрепление отсутствует
4	420912.85	1368850.24	Метод спутниковых геодезических измерений (определений)	0.1	Закрепление отсутствует
5	420871.54	1368868.59	Метод спутниковых геодезических измерений (определений)	0.1	Закрепление отсутствует
6	420868.66	1368862.21	Метод спутниковых геодезических измерений (определений)	0.1	Закрепление отсутствует
7	420840.80	1368874.59	Метод спутниковых геодезических измерений (определений)	0.1	Закрепление отсутствует
8	420843.68	1368880.97	Метод спутниковых геодезических измерений (определений)	0.1	Закрепление отсутствует
9	420814.58	1368893.94	Метод спутниковых геодезических измерений (определений)	0.1	Закрепление отсутствует
10	420798.27	1368871.21	Метод спутниковых геодезических измерений (определений)	0.1	Закрепление отсутствует
11	420787.15	1368836.91	Метод спутниковых геодезических измерений (определений)	0.1	Закрепление отсутствует

2. Сведения о характерных точках границ объекта					
Обозначение характерных точек границ	Координаты, м		Метод определения координат характерной точки	Средняя квадратическая погрешность положения характерной точки (Mt), м	Описание обозначения точки на местности (при наличии)
	X	Y			
1	2	3	4	5	6
12	420794.01	1368836.32	Метод спутниковых геодезических измерений (определений)	0.1	Закрепление отсутствует
13	420807.56	1368835.27	Метод спутниковых геодезических измерений (определений)	0.1	Закрепление отсутствует
14	420818.92	1368870.08	Метод спутниковых геодезических измерений (определений)	0.1	Закрепление отсутствует
15	420835.44	1368862.74	Метод спутниковых геодезических измерений (определений)	0.1	Закрепление отсутствует
16	420838.33	1368869.12	Метод спутниковых геодезических измерений (определений)	0.1	Закрепление отсутствует
17	420866.19	1368856.75	Метод спутниковых геодезических измерений (определений)	0.1	Закрепление отсутствует
18	420863.30	1368850.36	Метод спутниковых геодезических измерений (определений)	0.1	Закрепление отсутствует
19	420896.12	1368835.78	Метод спутниковых геодезических измерений (определений)	0.1	Закрепление отсутствует
20	420893.49	1368828.61	Метод спутниковых геодезических измерений (определений)	0.1	Закрепление отсутствует
1	420914.17	1368827.01	Метод спутниковых геодезических измерений (определений)	0.1	Закрепление отсутствует
21	418977.35	1367991.72	Метод спутниковых геодезических измерений (определений)	0.1	Закрепление отсутствует
22	418961.00	1368004.85	Метод спутниковых геодезических измерений (определений)	0.1	Закрепление отсутствует
23	418933.37	1368009.20	Метод спутниковых геодезических измерений (определений)	0.1	Закрепление отсутствует

## 2. Сведения о характерных точках границ объекта

Обозначение характерных точек границ	Координаты, м		Метод определения координат характерной точки	Средняя квадратическая погрешность положения характерной точки (Mt), м	Описание обозначения точки на местности (при наличии)
	X	Y			
1	2	3	4	5	6
24	418923.99	1368001.63	Метод спутниковых геодезических измерений (определений)	0.1	Закрепление отсутствует
25	418934.35	1367999.70	Метод спутниковых геодезических измерений (определений)	0.1	Закрепление отсутствует
21	418977.35	1367991.72	Метод спутниковых геодезических измерений (определений)	0.1	Закрепление отсутствует

## 3. Сведения о характерных точках части (частей) границы объекта

Обозначение характерных точек части границы	Координаты, м		Метод определения координат характерной точки	Средняя квадратическая погрешность положения характерной точки (Mt), м	Описание обозначения точки на местности (при наличии)
	X	Y			
1	2	3	4	5	6
-	-	-	-	-	-

### Раздел 3

#### Сведения о местоположении измененных (уточненных) границ объекта

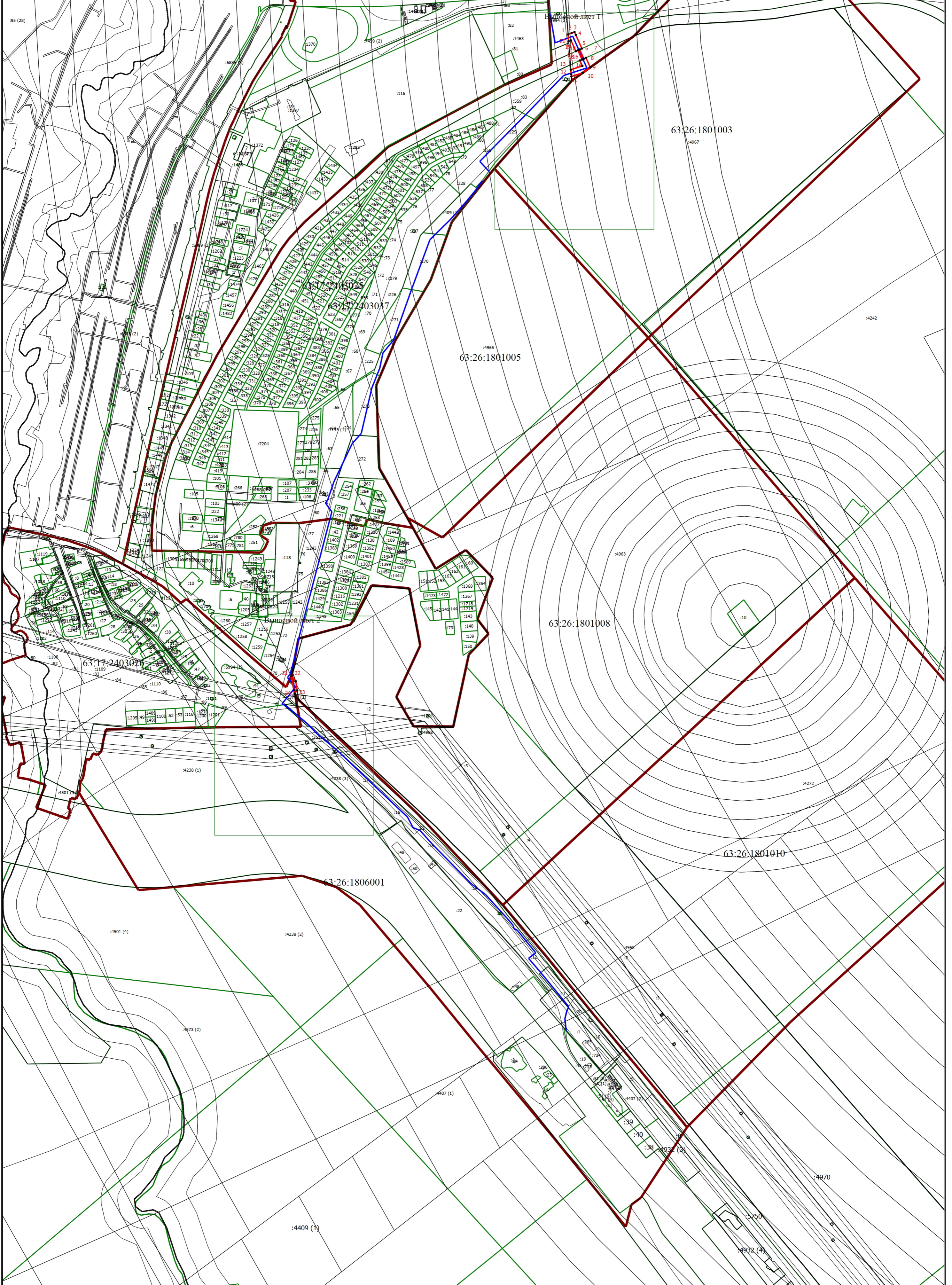
1. Система координат -

2. Сведения о характерных точках границ объекта

Обозначение характерных точек границ	Существующие координаты, м		Измененные (уточненные) координаты, м		Метод определения координат характерной точки	Средняя квадратическая погрешность положения характерной точки (M <sub>t</sub> ), м	Описание обозначения точки на местности (при наличии)
	X	Y	X	Y			
1	2	3	4	5	6	7	8
-	-	-	-	-	-	-	

3. Сведения о характерных точках части (частей) границы объекта

Обозначение характерных точек части границы	Существующие координаты, м		Измененные (уточненные) координаты, м		Метод определения координат характерной точки	Средняя квадратическая погрешность положения характерной точки (M <sub>t</sub> ), м	Описание обозначения точки на местности (при наличии)
	X	Y	X	Y			
1	2	3	4	5	6	7	8
-	-	-	-	-	-	-	





## Пользовательское графическое построение

- :7687 - Кадастровый номер сооружения
- :28 - Кадастровый номер объекта незавершенного строительства
- :1273 - Кадастровый номер здания
- :1473 (1) - Обозначение контура сооружения

Пользовательское графическое построение

Выносной лист 2

МСК-63, зона I  
:1260

