

ОПИСАНИЕ МЕСТОПОЛОЖЕНИЯ ГРАНИЦ

Публичный сервитут для размещения тепломагистрали № 3 от ПОК (кадастровый номер
63:01:0000000:24465)

(наименование объекта, местоположение границ которого описано (далее - объект))

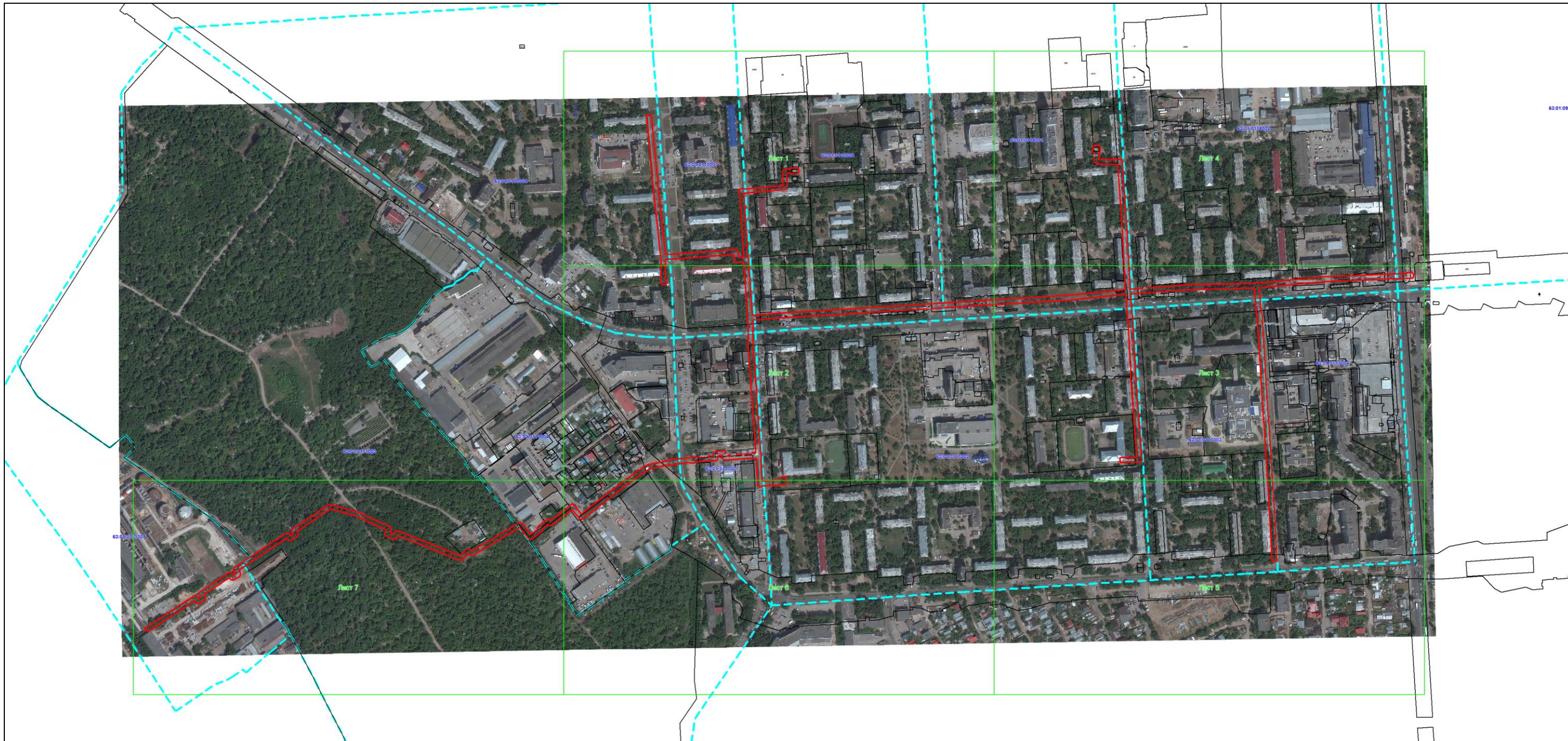
ОПИСАНИЕ МЕСТОПОЛОЖЕНИЯ ГРАНИЦ**Публичный сервитут для размещения тепломагистрали № 3 от ПОК (кадастровый номер
63:01:0000000:24465)**

(наименование объекта, местоположение границ которого описано)

Сведения об объекте


№ п/п	Характеристики объекта	Описание характеристик
1	2	3
1	Местоположение объекта	Самарская обл., г. Самара, Железнодорожный район
2	Площадь объекта ± величина погрешности определения площади ($P \pm \Delta P$)	38727±69 кв.м
3	Иные характеристики объекта	Вид объекта реестра границ: Зона с особыми условиями использования территории Содержание ограничений использования объектов недвижимости в пределах зоны или территории: Публичный сервитут устанавливаются на безвозмездной основе, сроком на 49 лет

Основной лист



Масштаб 1: 7101

Используемые условные знаки и обозначения:

-  – область выносного листа,
- 23** – номер выносного листа.

Остальные используемые условные знаки и обозначения: приведены на отдельной странице в конце раздела.






Подпись _____ Ткаченко В. А. Дата 12 октября 2021 г.

Место для оттиска печати (при наличии) лица, составившего описание местоположения границ объекта

ОПИСАНИЕ МЕСТОПОЛОЖЕНИЯ ГРАНИЦ**Публичный сервитут для размещения тепломагистрали № 3 от ПОК (кадастровый номер
63:01:0000000:24465)**

(наименование объекта, местоположение границ которого описано)

План границ объекта**Используемые условные знаки и обозначения:**

-  – граница объекта,
-  – установленная граница муниципального образования,
-  – установленная граница населенного пункта,
-  – граница земельного участка,
-  – характерная точка объекта.