



Общество с ограниченной ответственностью

ООО «ТГК «Топограф»

**Свидетельство СРО о допуске к работам по выполнению инженерных изысканий,
которые оказывают влияние на безопасность объектов капитального строительства
от 11.09. 2012 г., № 01-И-№1511-2.**

Заказчик:

Департамент градостроительства городского округа Самара

Муниципальный контракт №19112 от 26.08.2019 г.

ДОКУМЕНТАЦИЯ ПО ПЛАНИРОВКЕ ТЕРРИТОРИИ

**в целях размещения линейного объекта: «Реконструкция улицы Лейтенанта
Шмидта от Октябрьского спуска до улицы Ново-Садовой»**

ВНЕСЕНИЕ ИЗМЕНЕНИЙ

(обязательное приложение)



**г. Самара
2023 г.**

Общество с ограниченной ответственностью

ООО «ТГК «Топограф»



Свидетельство СРО о допуске к работам по выполнению инженерных изысканий,
которые оказывают влияние на безопасность объектов капитального строительства
от 11.09. 2012 г., № 01-И-№1511-2.

ДОКУМЕНТАЦИЯ ПО ПЛАНИРОВКЕ ТЕРРИТОРИИ

в целях размещения линейного объекта: «Реконструкция улицы лейтенанта
Шмидта от Октябрьского спуска до улицы Ново-Садовой»

ВНЕСЕНИЕ ИЗМЕНЕНИЙ

(обязательное приложение)

Директор

А.С. Назин

г. Самара
2023 г.

СОДЕРЖАНИЕ:

Наименование	Стр.
Общая часть _____	4
Цель подготовки документации по внесению изменений в отдельные части документации по планировке территории _____	4-5
Ведомость внесения изменений _____	5
КНИГА 2. Раздел 3. Материалы по обоснованию проекта планировки территории. Графическая часть. Схема использования территории в период подготовки проекта планировки территории М 1:1000 НОВАЯ РЕДАКЦИЯ	
1. Схема использования территории в период подготовки проекта планировки территории М 1:1000 (новая редакция) _____	7
Раздел 1 «Проект межевания территории. Графическая часть. Утверждаемый чертеж межевания территории М 1:1000 НОВАЯ РЕДАКЦИЯ	
1. Утверждаемый чертеж межевания территории М 1:1000 (новая редакция) __	9-10
КНИГА 4. Раздел 3. Материалы по обоснованию проекта межевания территории. Графическая часть. Чертеж по обоснованию проекта межевания территории М 1:1000 НОВАЯ РЕДАКЦИЯ	
1. Чертеж по обоснованию проекта межевания территории М 1:1000 (новая редакция) _____	12

Шмидта от Октябрьского спуска до улицы Ново-Садовой» в рамках гарантийных обязательств, в целях изъятия земельных участков с кадастровыми номерами 63:01:0624003:224, 63:01:0624001:216, для государственных или муниципальных нужд.

В соответствии Градостроительному Кодексу ст. 45 п. 21, внесение изменений в документацию по планировке территории допускается путем утверждения ее отдельных частей с соблюдением требований об обязательном опубликовании такой документации в порядке, установленном законодательством. В указанном случае согласование документации по планировке территории осуществляется применительно к утверждаемым частям.

Проект внесения изменений разработан на основании Градостроительного законодательства РФ действующего на момент разработки проекта изменений.

Ведомость внесения изменений

№ п/п	Номер книги	Наименование	Вносимые изменения
1	Книга 2	Раздел 3. Материалы по обоснованию проекта планировки территории. Графическая часть. Схема использования территории в период подготовки проекта планировки территории М 1:1000	изложить в новой редакции
2	-----	Раздел 1 «Проект межевания территории. Графическая часть. Утверждаемый чертеж межевания территории М 1:1000	изложить в новой редакции
3	Книга 4	Раздел 3. Материалы по обоснованию проекта межевания территории. Графическая часть. Чертеж по обоснованию проекта межевания территории М 1:1000	изложить в новой редакции

Инов. № подл.	Подл. и дата	Взам. инв. №

Изм.	Кол.уч.	Лист	№ док.	Подпись	Дата	МК №19112 от 26.08.2019г-ИЗМ	Лист 2
------	---------	------	--------	---------	------	------------------------------	-----------

**КНИГА 2. РАЗДЕЛ 3. МАТЕРИАЛЫ ПО ОБОСНОВАНИЮ ПРОЕКТА
ПЛАНИРОВКИ ТЕРРИТОРИИ. ГРАФИЧЕСКАЯ ЧАСТЬ.
СХЕМА ИСПОЛЬЗОВАНИЯ ТЕРРИТОРИИ В ПЕРИОД ПОДГОТОВКИ
ПРОЕКТА ПЛАНИРОВКИ ТЕРРИТОРИИ
М 1:1000**

НОВАЯ РЕДАКЦИЯ

Инов. № подл.	Подп. и дата	Взам. инв. №

Изм.	Кол.уч.	Лист	№ док.	Подпись	Дата

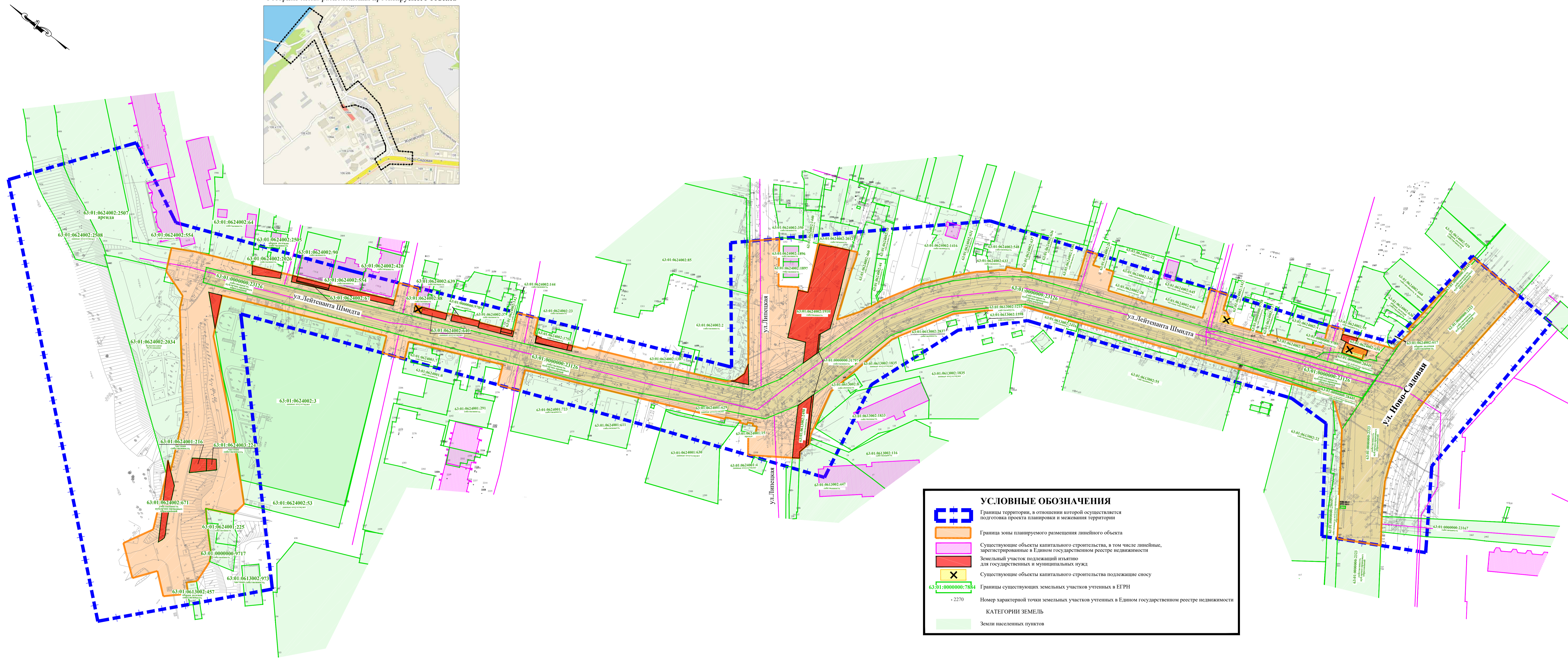
МК №19112 от 26.08.2019г-ИЗМ

Лист

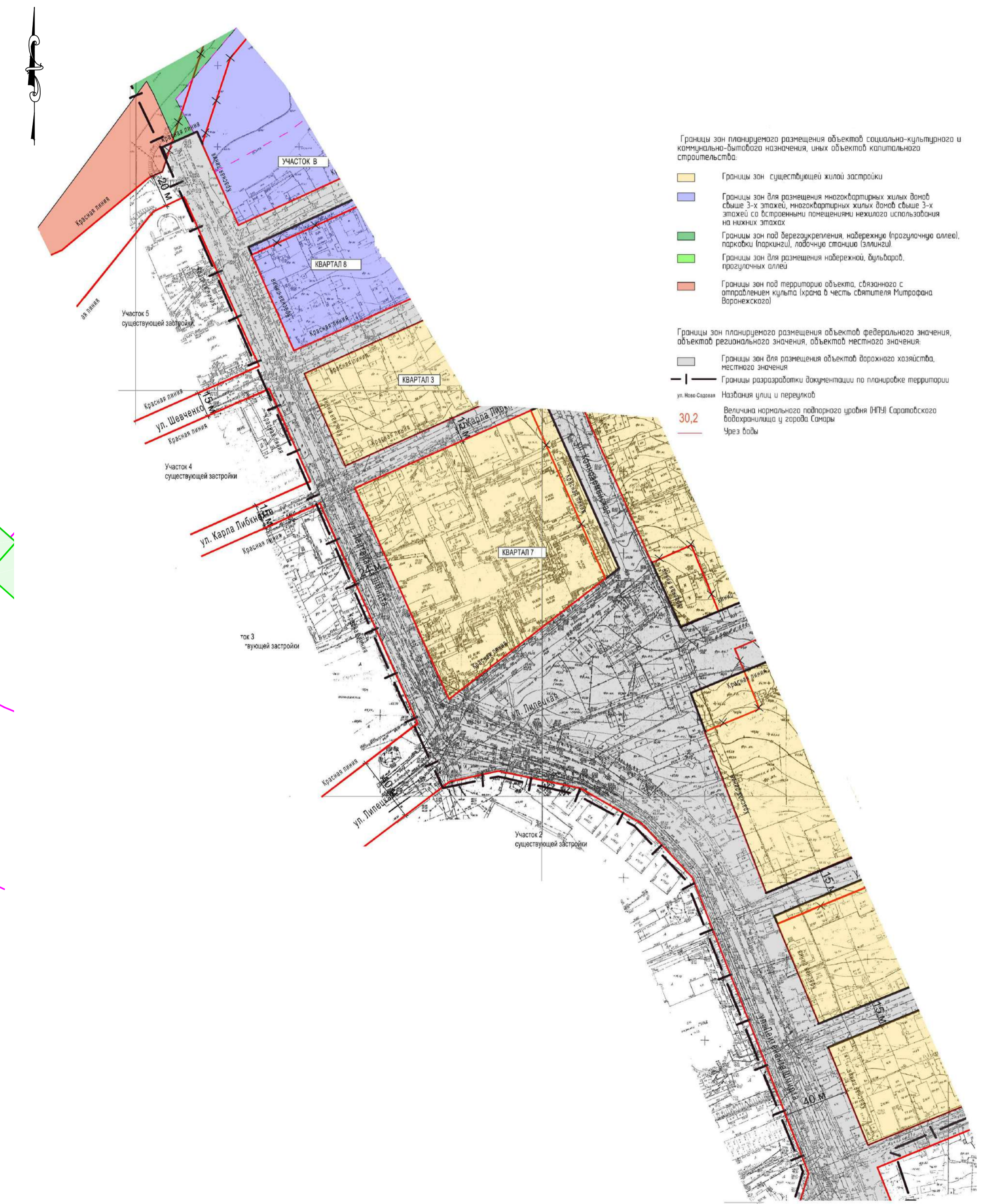
3

**ПРОЕКТ ПЛАНИРОВКИ ТЕРРИТОРИИ ДЛЯ ЛИНЕЙНОГО ОБЪЕКТА:
«Реконструкция улицы Лейтенанта Шмидта от Октябрьского спуска до улицы Ново-Садовой»
Схема использования территории в период подготовки проекта планировки территории**

Обзорная схема расположения проектируемого объекта



Выкопировка с документации по планировке территории в границах улиц Лейтенанта Шмидта, Ново-Садовой, Северо-Восточной магистрали, левого берега реки Волги в Октябрьском районе городского округа Самара, утвержденной Постановлением Администрации городского округа Самара от 11.12.2014 № 1878



- Примечания**
- Объекты особо охраняемых природных территорий федерального, регионального и местного значения отсутствуют.
 - Границы зон планируемого размещения линейных объектов, подлежащих переносу (перестроению) из зоны планируемого размещения линейного объекта - отсутствуют. Охраняемые зоны для них не устанавливались.
 - Объекты капитального строительства подлежащие переносу (перестроению) отсутствуют.

МК №19112 от 26.08.2019г-ИЗМ		Страница		Листов	
«Реконструкция улицы Лейтенанта Шмидта от Октябрьского спуска до улицы Ново-Садовой»		Страница		Листов	
Проект планировки территории		ППТ		1 / 1	
Обосновывающая часть		Обосновывающая часть		1 / 1	
Разработал	Крылов В.В.	Дата	03.2023		
ГПП	Крыловым Т.Л.	Дата	09.2023		
Схема использования территории в период подготовки проекта планировки территории				ООО "ТТК" Топограф	
М 1:1000 (новая редакция)				г. Самара	
				59414	
				2023 г.	

**РАЗДЕЛ 1 «ПРОЕКТ МЕЖЕВАНИЯ ТЕРРИТОРИИ.
ГРАФИЧЕСКАЯ ЧАСТЬ.
УТВЕРЖДАЕМЫЙ ЧЕРТЕЖ МЕЖЕВАНИЯ ТЕРРИТОРИИ
М 1:1000**

НОВАЯ РЕДАКЦИЯ

Инв. № подл.	Подп. и дата	Взам. инв. №							МК №19112 от 26.08.2019г-ИЗМ	Лист
										5
			Изм.	Кол.уч.	Лист	№ док.	Подпись	Дата		

**КНИГА 4. РАЗДЕЛ 3. МАТЕРИАЛЫ ПО ОБОСНОВАНИЮ
ПРОЕКТА МЕЖЕВАНИЯ ТЕРРИТОРИИ.
ГРАФИЧЕСКАЯ ЧАСТЬ.
ЧЕРТЕЖ ПО ОБОСНОВАНИЮ ПРОЕКТА МЕЖЕВАНИЯ
ТЕРРИТОРИИ М 1:1000**

НОВАЯ РЕДАКЦИЯ

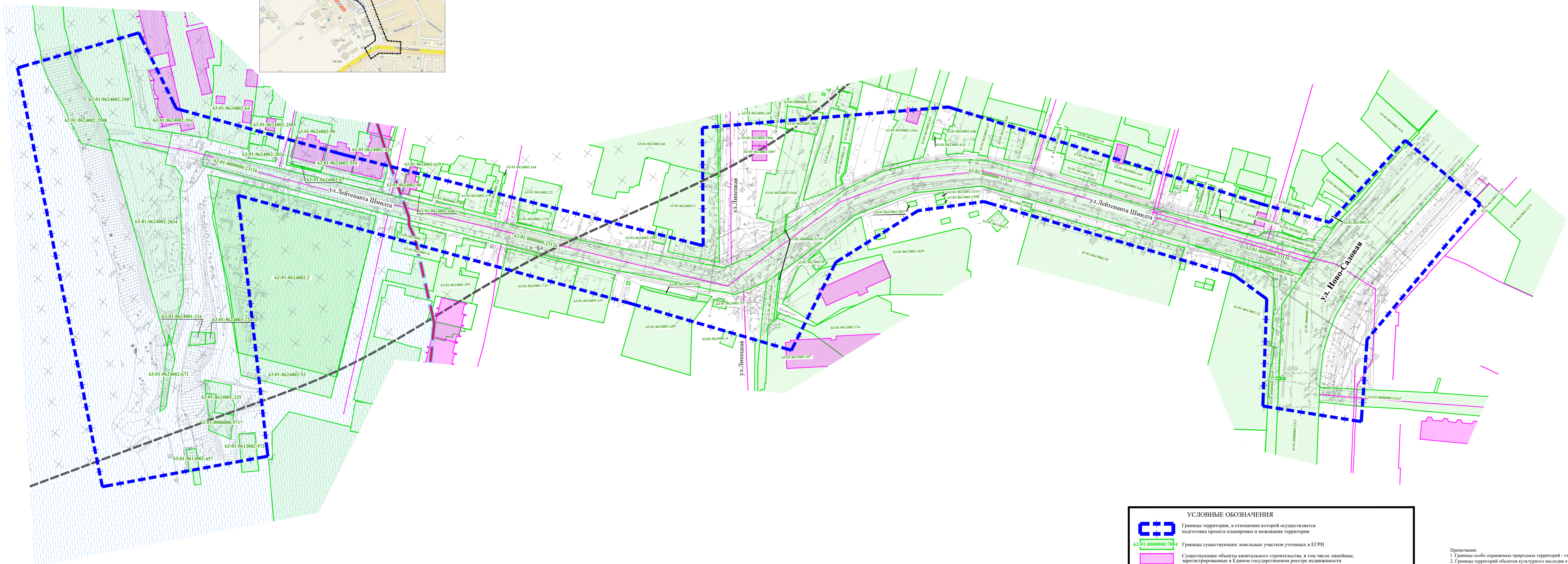
Инов. № подл.	Подл. и дата	Взам. инв. №

Изм.	Кол.уч.	Лист	№ док.	Подпись	Дата

МК №19112 от 26.08.2019г-ИЗМ

**ПРОЕКТ МЕЖЕВАНИЯ ТЕРРИТОРИИ ДЛЯ ЛИНЕЙНОГО ОБЪЕКТА:
«Реконструкция улицы Лейтенанта Шмидта от Октябрьского спуска до улицы Ново-Садовой»
Чертеж по обоснованию проекта межевания территории**

Обзорная схема расположения проектируемого объекта



УСЛОВНЫЕ ОБОЗНАЧЕНИЯ

	Границы территории, в отношении которой осуществляется подготовка проекта планировки и межевания территории
	Границы существующих земельных участков учтенных в ЕГРН
	Существующие объекты капитального строительства, в том числе линейные, зарегистрированные в Едином государственном реестре недвижимости
ЗОНЫ С ОСОБИМИ УСЛОВИЯМИ ИСПОЛЬЗОВАНИЯ ТЕРРИТОРИИ	
	Зона санитарной охраны водозабора насосно-фильтровальной станции №1 муниципального предприятия г. Самары «Самарводоканал» (г. Самара, ул. Советской Армии, 298)
	Прибрежная защитная полоса Саратовского водохранилища
	Водоохранная зона Саратовского водохранилища

Примечания:
1. Границы особо охраняемых природных территорий - отсутствуют.
2. Границы территорий объектов культурного наследия отсутствуют.
3. Лесничества, лесопарки, участковые лесничества, лесных кварталы, лесотаскационные выделы или части лесотаскационных выделов - отсутствуют.

ПРОЕКТ ВЫПОЛНЕН НА ОСНОВЕ ПРОЕКТА ПЛАНИРОВКИ ТЕРРИТОРИИ ВЫПОЛНЕННОГО ООО «ТТК ТОПОГРАФ» В 2020 г.
МК №19112 от 26.08.2019г-ИЗМ

«Реконструкция улицы Лейтенанта Шмидта от Октябрьского спуска до улицы Ново-Садовой»					
Изм.	Возм.	Лист	№ док.	Подп.	Дата
Разработал	Крылый В.В.				03.2023
ГИП	Крылова Т.А.				09.2023
Проект межевания территории Обосновывающая часть					
Статус					
ПМТ					
Лист					
1					
Листов					
1					
Чертеж по обоснованию проекта межевания территории М 1:1000 (новая редакция)					
ООО «ТТК Топограф»					
г. Самара					
2023 г.					