

## ОПИСАНИЕ МЕСТОПОЛОЖЕНИЯ ГРАНИЦ

Публичный сервитут в целях размещения объекта: «Строительство КЛ-0,4кВ для электроснабжения объекта, расположенного по адресу: Самарская область, г. Самара, 19 км Московского шоссе, д. 4.»

(наименование объекта, местоположение границ которого описано (далее - объект))

### Раздел 1

#### Сведения об объекте

№ п/п	Характеристики объекта	Описание характеристик
1	2	3
1.	Местоположение объекта	Самарская область, город Самара, район Красноглинский
2.	Площадь объекта +/- величина погрешности определения площади (P +/- Дельта P)	181 +/- 5 м <sup>2</sup>
3.	Иные характеристики объекта	Публичный сервитут в целях размещения объекта: «Строительство КЛ-0,4кВ для электроснабжения объекта, расположенного по адресу: Самарская область, г. Самара, 19 км Московского шоссе, д. 4.»

## Раздел 2

### Сведения о местоположении границ объекта

1. Система координат МСК-63, зона 1

2. Сведения о характерных точках границ объекта

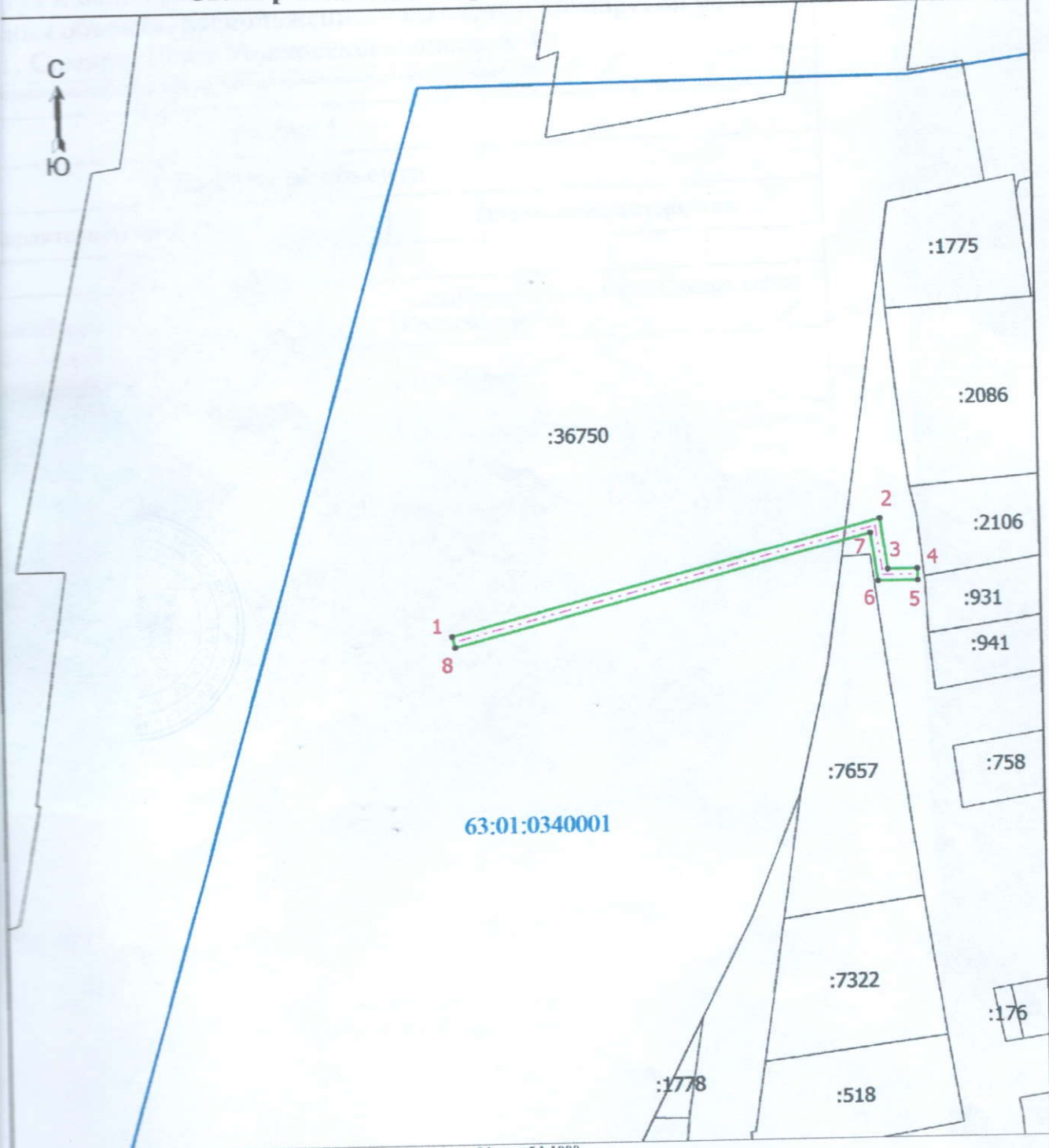
Обозначение характерных точек границ	Координаты, м		Метод определения координат характерной точки	Средняя квадратическая погрешность положения характерной точки (Mt), м	Описание обозначения точки на местности (при наличии)
	X	Y			
1	2	3	4	5	6
1	397845.47	1383486.16	Картометрический метод	0.1	-
2	397864.44	1383560.54	Картометрический метод	0.1	-
3	397855.64	1383561.75	Картометрический метод	0.1	-
4	397855.64	1383566.86	Картометрический метод	0.1	-
5	397853.64	1383566.86	Картометрический метод	0.1	-
6	397853.64	1383560.01	Картометрический метод	0.1	-
7	397861.94	1383558.86	Картометрический метод	0.1	-
8	397843.53	1383486.66	Картометрический метод	0.1	-
1	397845.47	1383486.16	Картометрический метод	0.1	-

3. Сведения о характерных точках части (частей) границы объекта

Обозначение характерных точек части границы	Координаты, м		Метод определения координат характерной точки	Средняя квадратическая погрешность положения характерной точки (Mt), м	Описание обозначения точки на местности (при наличии)
	X	Y			
1	2	3	4	5	6
-	-	-	-	-	-



# Схема расположения границ публичного сервитута



Масштаб 1:1000

**Условные обозначения**

- Характерная точка границы публичного сервитута
- Кадастровый номер земельного участка по сведениям ЕГРН
- Граница кадастрового квартала
- Граница сооружения
- 1 - Обозначение новой характерной точки границы публичного сервитута
- Граница земельного участка по сведениям ЕГРН
- Граница публичного сервитута
- 63:01:0340001 - Номер кадастрового квартала

Подпись: Колесникова Н.А.  
 Место для отписки печати (при наличии) лица, составившего описание местоположения границ объекта

Дата " 24 " 04 2023 г.

