

ГРАФИЧЕСКОЕ ОПИСАНИЕ МЕСТОПОЛОЖЕНИЯ ГРАНИЦ ПУБЛИЧНОГО СЕРВИТУТА

«2 КЛ-6 кВ от ячеек 6 кВ № 41 и проектируемой ячейки 6 кВ на 2 с.ш. ПС 35 кВ Центральная-1 до границ участка заявителя в Железнодорожном районе г. о. Самара (ООО «Династия-1»)»

(наименование объекта, местоположение границ которого описано (далее - объект))

Раздел 1

Сведения об объекте		
№ п/п	Характеристики объекта	Описание характеристик
1	2	3
1	Местоположение объекта	Самарская область, Самара г, Железнодорожный р-н, ул.Желябова, ул. Чернореченская, ул.Спортивная
2	Площадь объекта + величина погрешности определения площади ($P \pm \Delta P$), м ²	2223 + 17
3	Иные характеристики объекта	1. Публичный сервитут устанавливается в целях строительства, размещения, безопасной эксплуатации объекта и организации электроснабжения населения – Электросетевой комплекс «2 КЛ-6 кВ от ячеек 6 кВ № 41 и проектируемой ячейки 6 кВ на 2 с.ш. ПС 35 кВ Центральная-1 до границ участка заявителя в Железнодорожном районе г. о. Самара (ООО «Династия-1»)»

Раздел 2

Описание границ публичного сервитута					
1. Система координат МСК-63-1					
2. Сведения о характерных точках границ публичного сервитута					
Обозначение характерных точек границ	Координаты, м		Метод определения координат характерной точки	Средняя квадратическая погрешность положения характерной точки (M _t), м	Описание обозначения точки на местности (при наличии)
	X	Y			
1	2	3	4	5	6
1	387636.18	1373220.77	Геодезический метод	0.1	-
2	387639.32	1373229.17	Геодезический метод	0.1	-
3	387624.82	1373244.21	Геодезический метод	0.1	-
4	387626.06	1373245.75	Геодезический метод	0.1	-
5	387634.98	1373254.65	Геодезический метод	0.1	-
6	387636.13	1373254.80	Геодезический метод	0.1	-
7	387630.52	1373303.38	Геодезический метод	0.1	-
8	387630.58	1373304.53	Геодезический метод	0.1	-
9	387630.69	1373304.99	Геодезический метод	0.1	-
10	387623.26	1373307.42	Геодезический метод	0.1	-
11	387622.74	1373310.59	Геодезический метод	0.1	-
12	387605.25	1373316.11	Геодезический метод	0.1	-
13	387604.00	1373312.08	Геодезический метод	0.1	-
14	387624.88	1373304.97	Геодезический метод	0.1	-
15	387630.84	1373277.02	Геодезический метод	0.1	-
16	387628.98	1373273.11	Геодезический метод	0.1	-
17	387601.15	1373245.05	Геодезический метод	0.1	-
18	387609.40	1373236.63	Геодезический метод	0.1	-
19	387591.18	1373217.28	Геодезический метод	0.1	-
20	387597.91	1373210.38	Геодезический метод	0.1	-
21	387596.51	1373208.99	Геодезический метод	0.1	-
22	387588.37	1373217.21	Геодезический метод	0.1	-
23	387606.75	1373236.67	Геодезический метод	0.1	-

Описание границ публичного сервитута

1. Система координат МСК-63-1

2. Сведения о характерных точках границ публичного сервитута

Обозначение характерных точек границ	Координаты, м		Метод определения координат характерной точки	Средняя квадратическая погрешность положения характерной точки (Mt), м	Описание обозначения точки на местности (при наличии)
	X	Y			
24	387598.31	1373245.05	Геодезический метод	0.1	-
25	387600.81	1373247.71	Геодезический метод	0.1	-
26	387627.23	1373274.10	Геодезический метод	0.1	-
27	387628.74	1373277.49	Геодезический метод	0.1	-
28	387623.10	1373303.45	Геодезический метод	0.1	-
29	387615.34	1373306.13	Геодезический метод	0.1	-
30	387596.96	1373312.38	Геодезический метод	0.1	-
31	387592.22	1373314.50	Геодезический метод	0.1	-
32	387582.56	1373317.67	Геодезический метод	0.1	-
33	387577.65	1373319.23	Геодезический метод	0.1	-
34	387572.65	1373320.82	Геодезический метод	0.1	-
35	387566.90	1373322.38	Геодезический метод	0.1	-
36	387554.96	1373325.90	Геодезический метод	0.1	-
37	387554.95	1373325.90	Геодезический метод	0.1	-
38	387464.71	1373353.19	Геодезический метод	0.1	-
39	387447.22	1373358.14	Геодезический метод	0.1	-
40	387417.42	1373369.08	Геодезический метод	0.1	-
41	387413.01	1373367.73	Геодезический метод	0.1	-
42	387409.49	1373359.03	Геодезический метод	0.1	-
43	387386.35	1373368.04	Геодезический метод	0.1	-
44	387341.11	1373379.62	Геодезический метод	0.1	-
45	387320.14	1373368.55	Геодезический метод	0.1	-
46	387318.49	1373364.29	Геодезический метод	0.1	-
47	387314.68	1373360.13	Геодезический метод	0.1	-
48	387311.02	1373354.10	Геодезический метод	0.1	-
49	387302.50	1373347.43	Геодезический метод	0.1	-
50	387282.27	1373351.68	Геодезический метод	0.1	-
51	387278.26	1373367.32	Геодезический метод	0.1	-
52	387289.57	1373397.64	Геодезический метод	0.1	-
53	387301.12	1373431.18	Геодезический метод	0.1	-
54	387301.12	1373431.20	Геодезический метод	0.1	-
55	387301.09	1373431.23	Геодезический метод	0.1	-
56	387288.74	1373440.88	Геодезический метод	0.1	-
57	387282.02	1373456.79	Геодезический метод	0.1	-
58	387241.75	1373439.62	Геодезический метод	0.1	-
59	387241.08	1373438.29	Геодезический метод	0.1	-
60	387239.28	1373437.28	Геодезический метод	0.1	-
61	387226.61	1373455.29	Геодезический метод	0.1	-
62	387226.17	1373454.24	Геодезический метод	0.1	-
63	387214.38	1373449.23	Геодезический метод	0.1	-
64	387212.54	1373448.63	Геодезический метод	0.1	-
65	387210.42	1373452.84	Геодезический метод	0.1	-
66	387213.04	1373454.05	Геодезический метод	0.1	-
67	387213.43	1373452.80	Геодезический метод	0.1	-
68	387222.71	1373456.88	Геодезический метод	0.1	-
69	387222.74	1373460.12	Геодезический метод	0.1	-
70	387225.75	1373461.19	Геодезический метод	0.1	-

Описание границ публичного сервитута

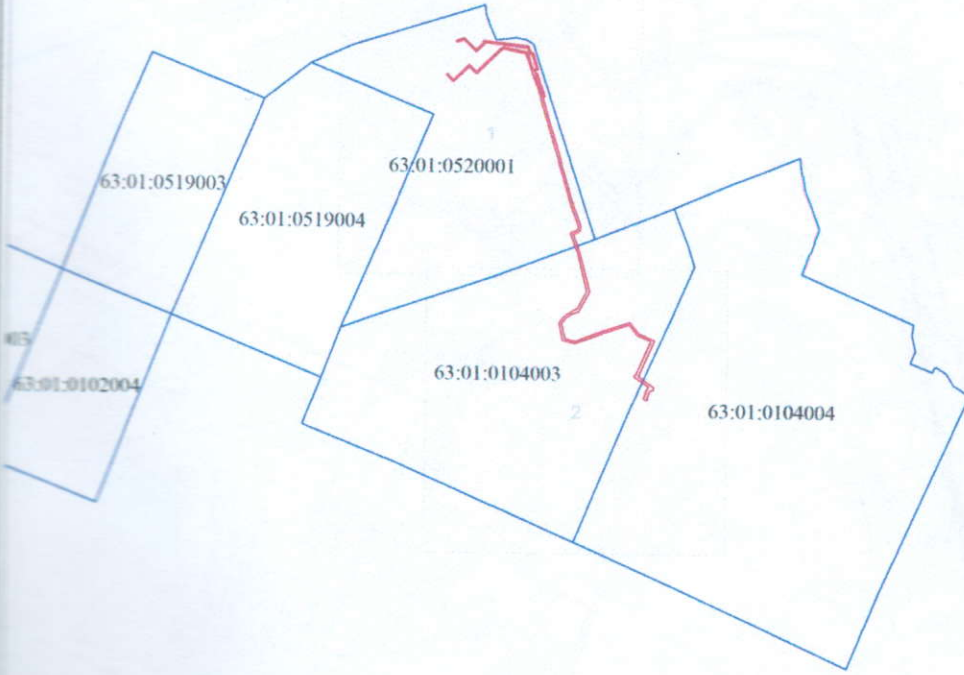
1. Система координат МСК-63-1

2. Сведения о характерных точках границ публичного сервитута

Обозначение характерных точек границ	Координаты, м		Метод определения координат характерной точки	Средняя квадратическая погрешность положения характерной точки (Mt), м	Описание обозначения точки на местности (при наличии)
	X	Y			
71	387238.88	1373442.79	Геодезический метод	0.1	-
72	387280.94	1373460.66	Геодезический метод	0.1	-
73	387280.95	1373460.66	Геодезический метод	0.1	-
74	387282.89	1373461.48	Геодезический метод	0.1	-
75	387290.68	1373442.50	Геодезический метод	0.1	-
76	387304.12	1373432.13	Геодезический метод	0.1	-
77	387292.11	1373396.71	Геодезический метод	0.1	-
78	387285.59	1373379.07	Геодезический метод	0.1	-
79	387285.58	1373379.05	Геодезический метод	0.1	-
80	387281.07	1373366.91	Геодезический метод	0.1	-
81	387284.04	1373354.36	Геодезический метод	0.1	-
82	387302.22	1373350.56	Геодезический метод	0.1	-
83	387308.86	1373355.65	Геодезический метод	0.1	-
84	387314.05	1373363.74	Геодезический метод	0.1	-
85	387316.34	1373370.04	Геодезический метод	0.1	-
86	387340.24	1373382.86	Геодезический метод	0.1	-
87	387371.99	1373374.81	Геодезический метод	0.1	-
88	387373.67	1373374.15	Геодезический метод	0.1	-
89	387373.75	1373374.36	Геодезический метод	0.1	-
90	387387.35	1373370.88	Геодезический метод	0.1	-
91	387408.24	1373362.68	Геодезический метод	0.1	-
92	387411.22	1373369.78	Геодезический метод	0.1	-
93	387417.65	1373371.70	Геодезический метод	0.1	-
94	387448.46	1373360.44	Геодезический метод	0.1	-
95	387465.36	1373355.73	Геодезический метод	0.1	-
96	387465.38	1373355.73	Геодезический метод	0.1	-
97	387486.52	1373349.42	Геодезический метод	0.1	-
98	387512.12	1373341.81	Геодезический метод	0.1	-
99	387512.13	1373341.81	Геодезический метод	0.1	-
100	387538.62	1373333.90	Геодезический метод	0.1	-
101	387571.18	1373323.88	Геодезический метод	0.1	-
102	387572.03	1373326.44	Геодезический метод	0.1	-
103	387599.90	1373317.52	Геодезический метод	0.1	-
104	387599.10	1373314.54	Геодезический метод	0.1	-
105	387602.36	1373313.46	Геодезический метод	0.1	-
106	387603.95	1373318.63	Геодезический метод	0.1	-
107	387624.58	1373312.00	Геодезический метод	0.1	-
108	387625.02	1373309.02	Геодезический метод	0.1	-
109	387632.91	1373306.38	Геодезический метод	0.1	-
110	387632.51	1373303.53	Геодезический метод	0.1	-
111	387638.10	1373255.49	Геодезический метод	0.1	-
112	387638.66	1373253.47	Геодезический метод	0.1	-
113	387637.21	1373252.10	Геодезический метод	0.1	-
114	387635.82	1373252.70	Геодезический метод	0.1	-
115	387627.28	1373244.41	Геодезический метод	0.1	-
116	387640.80	1373230.51	Геодезический метод	0.1	-
117	387641.56	1373229.62	Геодезический метод	0.1	-

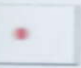






Схема расположения границ публичного сервитута

Обзорная схема расположения границ публичного сервитута



Масштаб 1:19531636

Используемые условные знаки и обозначения:

-  обозначение характерной точка границы публичного сервитута
-  Надписи номеров характерных точек границы публичного сервитута
-  обозначение границы публичного сервитута
-  обозначение границы кадастрового квартала
-  обозначение границы земельного участка
-  Ось проектного сооружения
-  обозначение характерной точка границы публичного сервитута



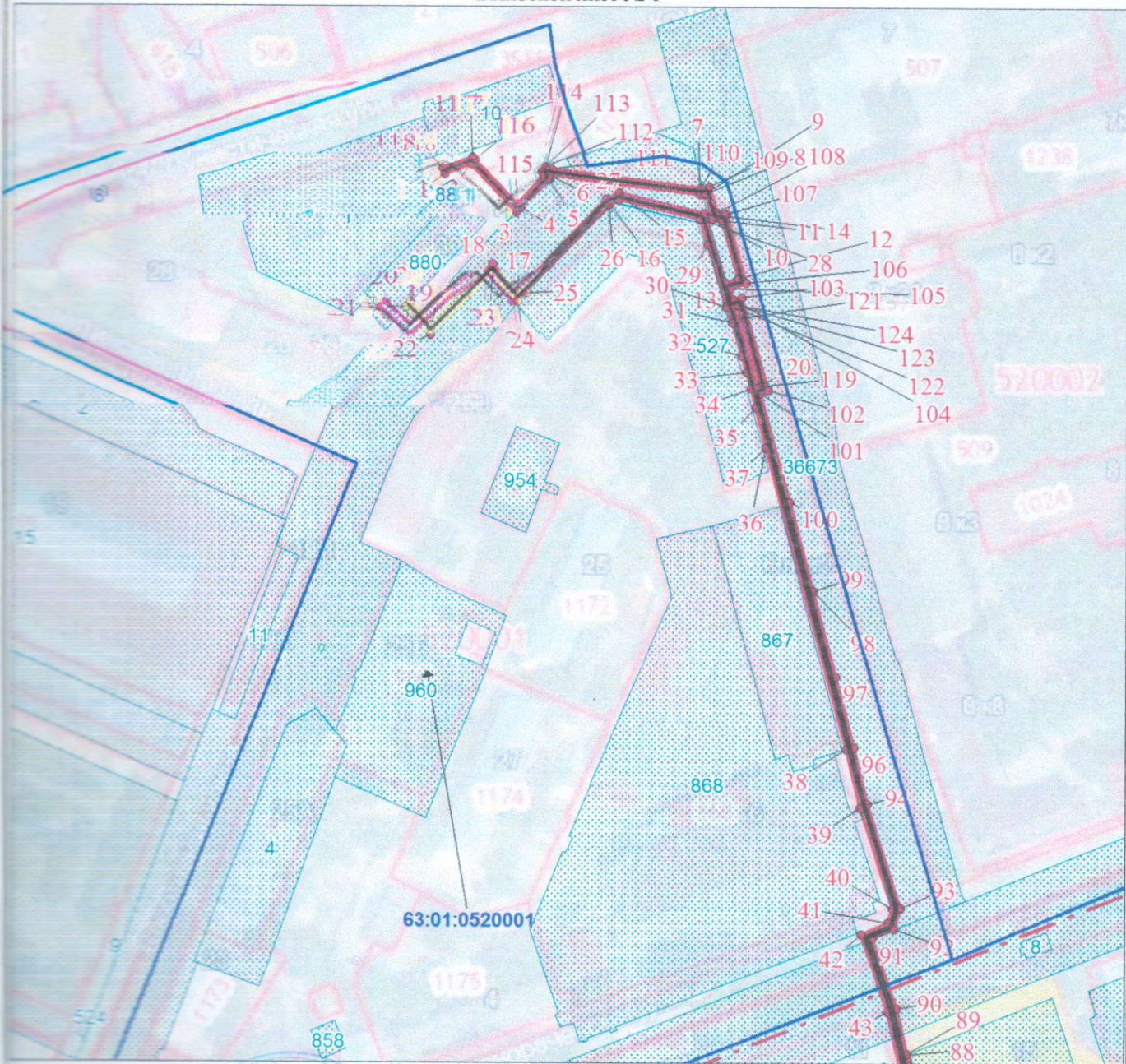
Кокуркина Л. А.

Дата 06 сентября 2022 г.

Место для оттиска печати (при наличии) лица, составившего описание местоположения границ объекта

Схема расположения границ публичного сервитута

Выносной лист № 1



Масштаб 1:2000

Используемые условные знаки и обозначения:

Условные обозначения представлены на листе 5

Кочуркина Л. А.

Дата Обсентября 2022 г.

Место для отпаса печати (при наличии) лица, составившего описание местоположения границ объекта

