

ОПИСАНИЕ МЕСТОПОЛОЖЕНИЯ ГРАНИЦ

Публичный сервитут в целях размещения объекта электросетевого хозяйства «Строительство 4 КЛ-6 кВ от вновь построенной ТП-6/0,4 кВ до места врезки в существующие 2 КЛ-6 кВ»

(наименование объекта, местоположение границ которого описано (далее - объект))

Раздел 1

Сведения об объекте

№ п/п	Характеристики объекта	Описание характеристик
1	2	3
1.	Местоположение объекта	Самарская область, район Куйбышевский, город Самара
2.	Площадь объекта +/- величина погрешности определения площади (Р +/- Дельта Р)	934 +/- 11 м ²
3.	Иные характеристики объекта	Публичный сервитут в целях размещения объекта электросетевого хозяйства «Строительство 4 КЛ-6 кВ от вновь построенной ТП-6/0,4 кВ до места врезки в существующие 2 КЛ-6 кВ»

Раздел 2

Сведения о местоположении границ объекта

1. Система координат МСК-63

2. Сведения о характерных точках границ объекта

Обозначение характерных точек границ	Координаты, м		Метод определения координат характерной точки	Средняя квадратическая погрешность положения характерной точки (Mt), м	Описание обозначения точки на местности (при наличии)
	X	Y			
1	2	3	4	5	6
1	379492.15	1371197.91	Картометрический метод	0.1	-
2	379491.43	1371200.51	Картометрический метод	0.1	-
3	379457.30	1371190.32	Картометрический метод	0.1	-
4	379451.90	1371190.46	Картометрический метод	0.1	-
5	379444.65	1371188.70	Картометрический метод	0.1	-
6	379422.54	1371183.18	Картометрический метод	0.1	-
7	379405.22	1371178.59	Картометрический метод	0.1	-
8	379404.36	1371177.72	Картометрический метод	0.1	-
9	379397.73	1371175.74	Картометрический метод	0.1	-
10	379392.18	1371176.59	Картометрический метод	0.1	-
11	379385.37	1371174.72	Картометрический метод	0.1	-
12	379379.85	1371170.71	Картометрический метод	0.1	-
13	379351.05	1371162.61	Картометрический метод	0.1	-
14	379348.05	1371169.93	Картометрический метод	0.1	-
15	379331.30	1371165.00	Картометрический метод	0.1	-
16	379302.03	1371156.46	Картометрический метод	0.1	-
17	379299.41	1371144.36	Картометрический метод	0.1	-
18	379294.72	1371143.10	Картометрический метод	0.1	-
19	379283.46	1371147.21	Картометрический метод	0.1	-
20	379249.97	1371138.31	Картометрический метод	0.1	-
21	379230.37	1371131.94	Картометрический метод	0.1	-
22	379225.09	1371136.30	Картометрический метод	0.1	-

2. Сведения о характерных точках границ объекта					
Обозначение характерных точек границ	Координаты, м		Метод определения координат характерной точки	Средняя квадратическая погрешность положения характерной точки (Mt), м	Описание обозначения точки на местности (при наличии)
	X	Y			
1	2	3	4	5	6
23	379185.41	1371124.87	Картометрический метод	0.1	-
24	379182.76	1371115.66	Картометрический метод	0.1	-
25	379183.90	1371111.57	Картометрический метод	0.1	-
26	379186.49	1371112.32	Картометрический метод	0.1	-
27	379185.57	1371115.65	Картометрический метод	0.1	-
28	379187.59	1371122.68	Картометрический метод	0.1	-
29	379224.47	1371133.31	Картометрический метод	0.1	-
30	379229.79	1371128.92	Картометрический метод	0.1	-
31	379250.74	1371135.72	Картометрический метод	0.1	-
32	379283.33	1371144.38	Картометрический метод	0.1	-
33	379289.71	1371142.05	Картометрический метод	0.1	-
34	379291.04	1371142.43	Картометрический метод	0.1	-
35	379291.33	1371141.46	Картометрический метод	0.1	-
36	379294.34	1371140.36	Картометрический метод	0.1	-
37	379301.76	1371142.42	Картометрический метод	0.1	-
38	379304.33	1371154.31	Картометрический метод	0.1	-
39	379332.06	1371162.41	Картометрический метод	0.1	-
40	379346.48	1371166.65	Картометрический метод	0.1	-
41	379349.47	1371159.36	Картометрический метод	0.1	-
42	379381.05	1371168.24	Картометрический метод	0.1	-
43	379386.56	1371172.25	Картометрический метод	0.1	-
44	379392.34	1371173.84	Картометрический метод	0.1	-
45	379397.92	1371172.98	Картометрический метод	0.1	-
46	379405.79	1371175.32	Картометрический метод	0.1	-
47	379406.62	1371176.17	Картометрический метод	0.1	-

2. Сведения о характерных точках границ объекта					
Обозначение характерных точек границ	Координаты, м		Метод определения координат характерной точки	Средняя квадратическая погрешность положения характерной точки (Mt), м	Описание обозначения точки на местности (при наличии)
	X	Y			
1	2	3	4	5	6
48	379423.21	1371180.57	Картометрический метод	0.1	-
49	379445.29	1371186.08	Картометрический метод	0.1	-
50	379452.19	1371187.75	Картометрический метод	0.1	-
51	379457.66	1371187.61	Картометрический метод	0.1	-
1	379492.15	1371197.91	Картометрический метод	0.1	-
3. Сведения о характерных точках части (частей) границы объекта					
Обозначение характерных точек части границы	Координаты, м		Метод определения координат характерной точки	Средняя квадратическая погрешность положения характерной точки (Mt), м	Описание обозначения точки на местности (при наличии)
	X	Y			
1	2	3	4	5	6
-	-	-	-	-	-

Раздел 3

Сведения о местоположении измененных (уточненных) границ объекта

1. Система координат -

2. Сведения о характерных точках границ объекта

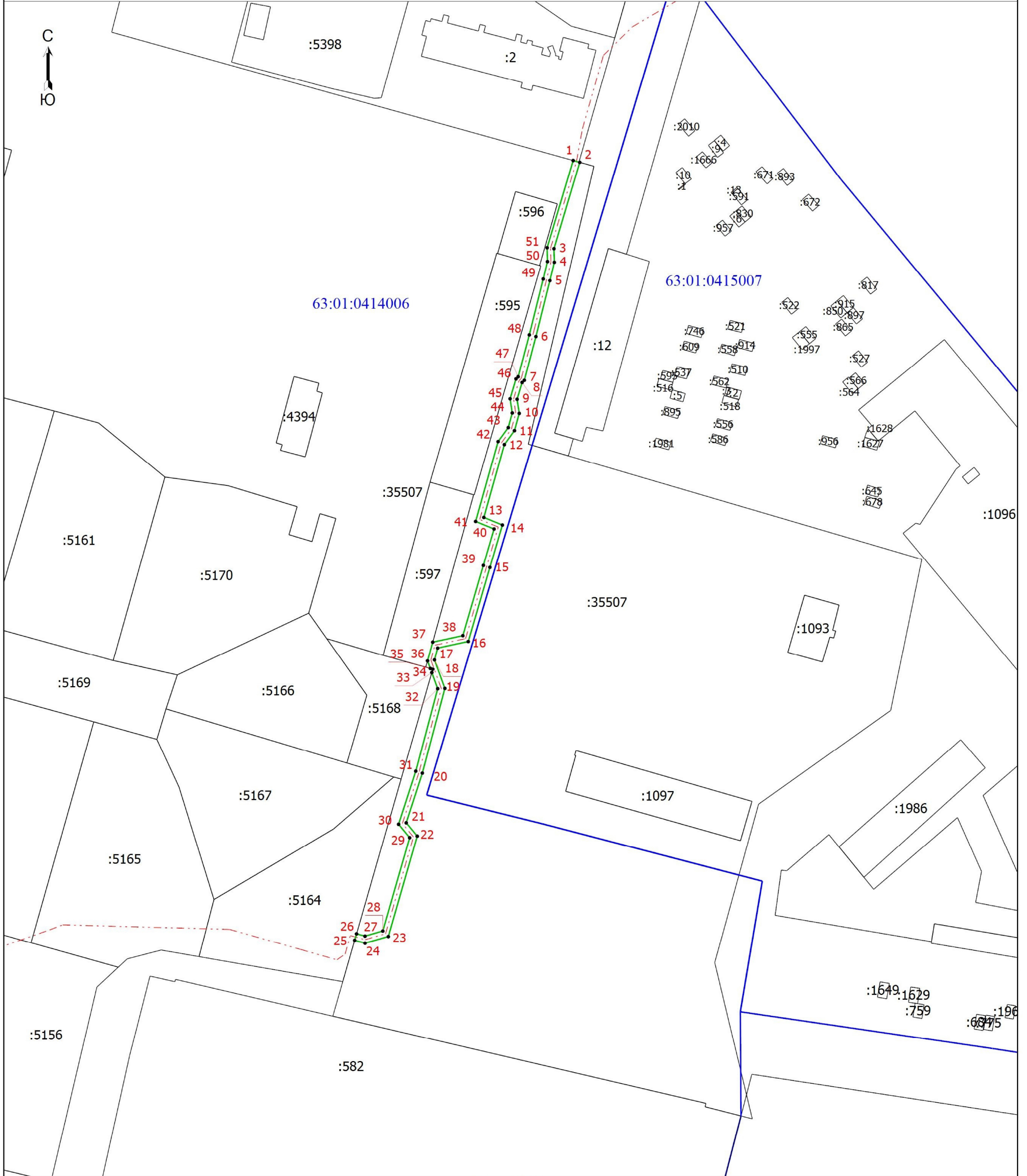
Обозначение характерных точек границ	Существующие координаты, м		Измененные (уточненные) координаты, м		Метод определения координат характерной точки	Средняя квадратическая погрешность положения характерной точки (Mt), м	Описание обозначения точки на местности (при наличии)
	X	Y	X	Y			
1	2	3	4	5	6	7	8
-	-	-	-	-	-	-	

3. Сведения о характерных точках части (частей) границы объекта

Обозначение характерных точек части границы	Существующие координаты, м		Измененные (уточненные) координаты, м		Метод определения координат характерной точки	Средняя квадратическая погрешность положения характерной точки (Mt), м	Описание обозначения точки на местности (при наличии)
	X	Y	X	Y			
1	2	3	4	5	6	7	8
-	-	-	-	-	-	-	

Раздел 4

Схема расположения границ публичного сервитута



Масштаб 1:1500

Условные обозначения

- - Характерная точка публичного сервитута
- :35507 - Кадастровый номер земельного участка по сведениям ЕГРН
- - Граница земельного участка по сведениям ЕГРН
- - Граница публичного сервитута

- 1 - Обозначение новой характерной точки публичного сервитута
- - Граница контура подземного сооружения
- - Граница кадастрового квартала
- 63:01:0414006 - Номер кадастрового квартала



Подпись *Колесникова Н.А.*

Дата "24" 08 2022 г.

Место для статистической печати (при наличии) лица, составившего описание местоположения границ объекта