



ГРУППА
ОНИКС
ИЗЫСКАТЕЛЬСКИЕ
РАБОТЫ

**ОБЩЕСТВО С ОГРАНИЧЕННОЙ
ОТВЕТСТВЕННОСТЬЮ
«ГРУППА ОНИКС»**

Заказчик:
Министерство транспорта и
автомобильных дорог Самарской
области

Подрядчик: ООО «Автодор»

Субподрядчик: ООО «Группа
ОНИКС»

Государственный контракт № 45-
1/28/20 от «20» мая 2020 г
на выполнение работ по разработке
проектной документации
строительства мостового перехода
«Фрунзенский» через реку Самара
городского округа Самара. III этап: от
границы городского округа Самара до
автомобильной дороги общего
пользования регионального значения в
Самарской области Обход г.Самары

ДОКУМЕНТАЦИЯ ПО ПЛАНИРОВКЕ ТЕРРИТОРИИ

**в целях строительства мостового перехода «Фрунзенский» через реку
Самара городского округа Самара. III этап: от границы городского округа
Самара до автомобильной дороги общего пользования регионального
значения в Самарской области Обход г. Самары»**

Проект межевания территории.

Основная часть

ППТ-ПМТ.ПМТ-ОЧ

Том 3

2022 год



ГРУППА
ОНИКС
ИЗЫСКАТЕЛЬСКИЕ
РАБОТЫ

**ОБЩЕСТВО С ОГРАНИЧЕННОЙ
ОТВЕТСТВЕННОСТЬЮ
«ГРУППА ОНИКС»**

Заказчик:
Министерство транспорта и
автомобильных дорог Самарской
области
Подрядчик: ООО «Автодор»
Субподрядчик: ООО «Группа
ОНИКС»

Государственный контракт № 45-1/28/20 от «20» мая 2020 г
на выполнение работ по разработке
проектной документации
строительства мостового перехода
«Фрунзенский» через реку Самара
городского округа Самара. III этап: от
границы городского округа Самара до
автомобильной дороги общего
пользования регионального значения в
Самарской области Обход г. Самары

ДОКУМЕНТАЦИЯ ПО ПЛАНИРОВКЕ ТЕРРИТОРИИ

**в целях строительства мостового перехода «Фрунзенский» через реку
Самара городского округа Самара. III этап: от границы городского округа
Самара до автомобильной дороги общего пользования регионального
значения в Самарской области Обход г. Самары»**

Проект межевания территории.

Основная часть

ППТ-ПМТ.ПМТ-ОЧ

Том 3

Генеральный директор



О.В. Долматов

2022 год

№ тома	Обозначение	Наименование	Примечание
1	ППТ-ПМТ.ППТ-ОЧ	Проект планировки территории. Раздел 1 «Проект планировки территории. Графическая часть». Основная часть.	
		Проект планировки территории. Раздел 2 «Положение о размещении линейных объектов». Основная часть.	
2	ППТ-ПМТ.ППТ-МО	Проект планировки территории. Раздел 3 «Материалы по обоснованию проекта планировки территории. Графическая часть».	
		Проект планировки территории. Раздел 4 «Материалы по обоснованию проекта планировки территории. Пояснительная записка».	
3	ППТ-ПМТ.ПМТ-ОЧ	Проект межевания территории Раздел 1 «Проект межевания территории. Графическая часть» Основная часть.	
		Проект межевания территории Раздел 2 «Проект межевания территории. Текстовая часть». Основная часть.	
4	ППТ-ПМТ.ПМТ-МО	Проект межевания территории Раздел 3 «Материалы по обоснованию проекта межевания территории. Графическая часть»	
		Проект межевания территории Раздел 4 «Материалы по обоснованию проекта межевания территории. Пояснительная записка».	

Согласовано				

Инв.№ подл.	Взам.инв.№	
	Подп. и дата	

ППТ-ПМТ.ПМТ-ОЧ					
Изм.	Кол.уч.	Лист	№ док.	Подпись	Дата
Разраб.		Бородина			01.22
Провер.		Долматов			01.22
Состав проекта					
			Стадия	Лист	Листов
				2	
			 ГРУППА ОНИКС ИЗЫСКАТЕЛЬСКИЕ РАБОТЫ		

Содержание

	Стр.
1 Раздел 1 «Проект межевания территории. Графическая часть».....	3
1.1 Чертеж межевания территории.....	3
2 Раздел 2 Проект межевания территории. Текстовая часть	5
2.1 Перечень образуемых земельных участков.....	5
ТАБЛИЦА 1	11
Перечень и сведения о площади образуемых земельных участков в целях размещения линейного объекта, которые будут отнесены к территориям общего пользования или имуществу общего пользования, в том числе в отношении которых предполагаются резервирование и (или) изъятие для государственных или муниципальных нужд.....	11
ТАБЛИЦА 2	36
Ведомость земельных участков, подлежащих объединению, необходимых для размещения объекта транспортной инфраструктуры регионального значения.....	36
ТАБЛИЦА 3	40
Ведомость границ зоны действия публичных сервитутов.....	40
ТАБЛИЦА 4.....	43
Ведомость земельных участков, подлежащих оформлению в порядке, предусмотренном ст 39.33 Земельного кодекса РФ (использования земель или земельных участков, находящихся в государственной или муниципальной собственности, без предоставления земельных участков и установления сервитута, публичного сервитута).....	43
ТАБЛИЦА 5	44
Ведомость земельных участков в целях заключения договора водопользования.....	44
2.2 Перечень координат характерных точек образуемых земельных участков.....	45
2.3 Сведения о границах территории, применительно к которой осуществляется подготовка проекта межевания, содержащие перечень координат характерных точек таких границ в системе координат, используемой для ведения Единого государственного реестра недвижимости (совпадает с границей зоны планируемого размещения линейного объекта)	111
2.4 Каталоги координат границ зоны действия публичных сервитутов.....	115
2.5 Каталоги координат границ земельных участков, подлежащих оформлению в порядке, предусмотренном ст 39.33 Земельного кодекса РФ (использования земель или земельных участков, находящихся в государственной или муниципальной собственности, без предоставления земельных участков и установления сервитута, публичного сервитута).....	124
2.6 Каталоги координат границ земельных участков в целях заключения договора водопользования.....	125

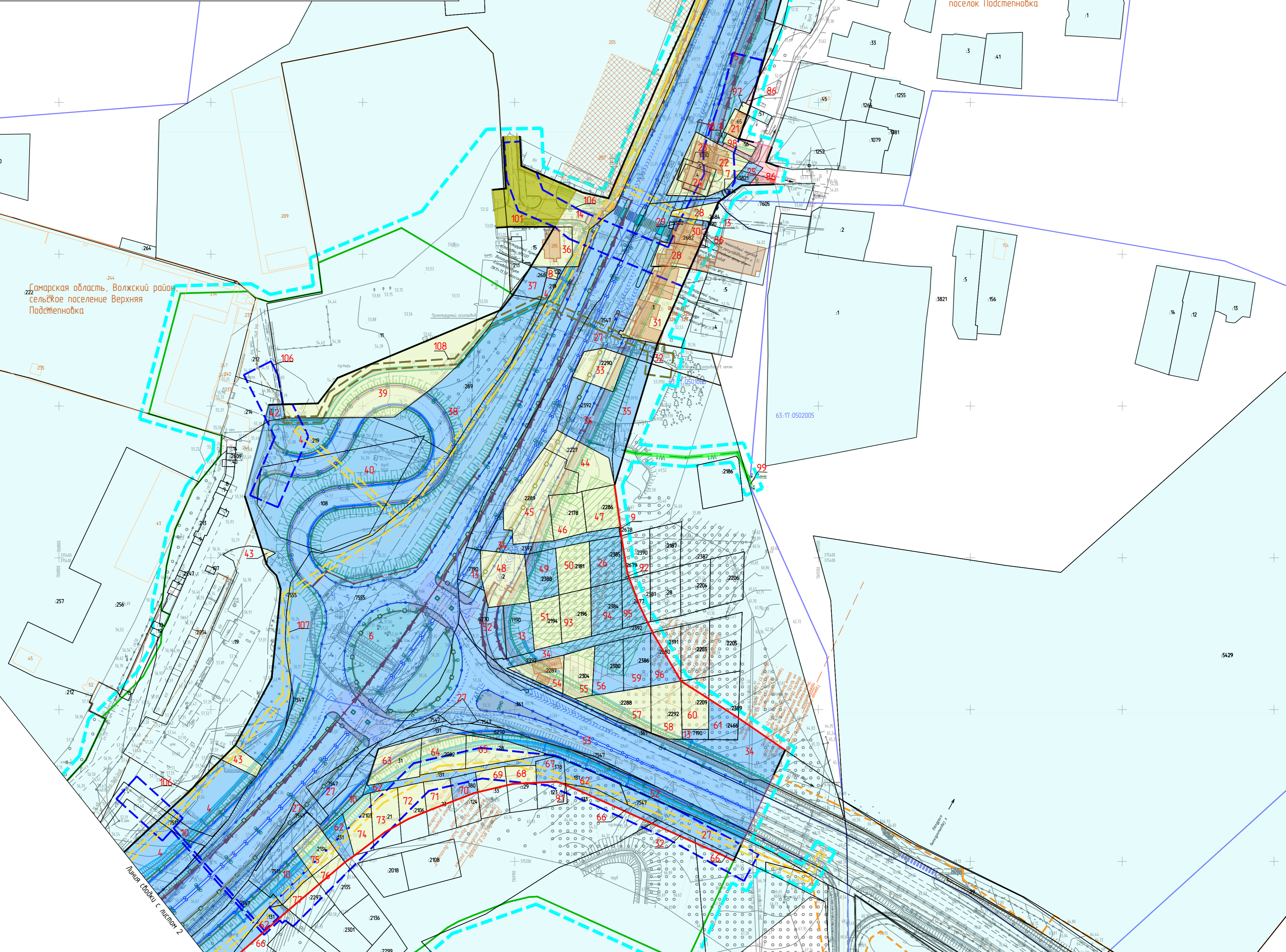
- Условные обозначения**
- границы территории, в отношении которой осуществляется подготовка проекта планировки территории
 - границы приборочной полосы
 - границы зоны планируемого размещения реконструкции автомобильной дороги общего пользования регионального значения в Самарской области Обход 2. Самара на участке км 4-000 – км 10+535, расположенной в муниципальном районе Волжский
 - границы муниципальных образований
 - границы зоны планируемого размещения линейного объекта "Строительство мостового перехода "Фрунзенский" через реку Самара городского округа Самара. III этап. от границы городского округа Самара до автомобильной дороги общего пользования регионального значения в Самарской области Обход 2. Самара", совпадает с границей разработки проекта межевания территории
 - границы существующих ОКС, учтенных в Едином государственном реестре недвижимости
 - границы существующих ОКС, учтенных в Едином государственном реестре недвижимости, в границах зоны размещения линейного объекта регионального значения, подлежащие изъятию
 - границы существующих земельных участков, учтенных в Едином государственном реестре недвижимости
 - граница кадастрового квартала

- устанавливаемые красные линии
- существующие красные линии, установлены:
- документацией по планировке территории в целях определения границ полосы отвода автомобильной дороги общего пользования регионального значения в Самарской области Самара-Пыздеч-Энгельс-Вологда, расположенной в городских округах Новокуйбышевск, Чапаевск, муниципальных районах Волжский, Красноармейский Самарской области, утвержденной распоряжением Правительства Самарской области от 16.06.2020 №310-р
 - документацией по планировке территории в целях строительства мостового перехода "Фрунзенский" через реку Самара с выходом на автомобильный маршрут "Автомаршрут маршрут "Центр-Поболье-Чрап" II этап (перевод), от ул. Шоссейной до границы городского округа Самара, утвержденной распоряжением Правительства Самарской области от 05.04.2021 №106-р

- 1
- обозначение земельных участков, составляющих зону планируемого размещения линейного объекта регионального значения, в том числе предполагаемые к разделу
 - обозначение земельных участков, образуемых из земель, государственная собственность на которые не разграничена
 - обозначение земельных участков (частей земельных участков) подлежащих изъятию
 - границы земельных участков в целях заключения договора водопользования на период строительства
 - границы земельных участков, подлежащих формированию в порядке, предусмотренном ст 39.33 Земельного кодекса РФ (использования земель или земельных участков, находящихся в государственной или муниципальной собственности, без предоставления земельных участков и установления сервитута, публичного сервитута)
 - граница публичного сервитута, подлежащая установлению в целях:
 - обустройства примыкания линейного объекта регионального значения к улице Школьная
 - обустройства примыкания к улице Льбовская
 - граница публичного сервитута, подлежащая установлению в целях размещения электрокабеля для подключения наружного освещения линейного объекта регионального значения
 - границы зон планируемого размещения сетей электроснабжения, подлежащих реконструкции в связи с изменением их местоположения
 - границы зон планируемого размещения линий связи, подлежащих реконструкции в связи с изменением их местоположения
 - границы зон планируемого размещения газопровода, подлежащего реконструкции в связи с изменением его местоположения
 - граница размещения временных зон, выходящих за границу зоны планируемого размещения линейного объекта регионального значения, расположенных в границах земельных участков в ПБП Министерства транспорта и автомобильных дорог Самарской области, не требующих формирования
 - границы земельных участков, учтенных в Едином государственном реестре недвижимости, в границах зоны размещения линейного объекта регионального значения, подлежащие уточнению (исправление реестровой ошибки)
 - границы существующих ОКС, учтенных в Едином государственном реестре недвижимости, в границах зоны размещения линейного объекта регионального значения, подлежащие уточнению (исправление реестровой ошибки)
 - границы зон с учетным номером 63.00-5.11 – береговая линия (граница водного объекта) река Сбывуха

Примечание:

- границы планируемых и существующих элементов планировочной структуры совпадают с границами устанавливаемых красных линий
- линии отступа от красных линий в целях определения мест допустимого размещения зданий, строений, сооружений – отсутствуют
- границы земельных участков, образование которых предусмотрено схемой расположения земельного участка или земельных участков на кадастровом плане территории, срок действия которой не истек – отсутствуют



ПМТ-ПМТ ПМТ-04				
Документация по планировке территории в целях строительства мостового перехода "Фрунзенский" через реку Самара городского округа Самара. III этап. от границы городского округа Самара до автомобильной дороги общего пользования регионального значения в Самарской области Обход 2. Самара"				
Изм.	Колуч.	Лист	№ Док.	Подпись
Разработ.	Бордюгина			
Провер.	Долматов			
Чертеж межевания территории			Стадия	Лист
			П	1
				2
Масштаб 1 : 1 500 2022 г.				

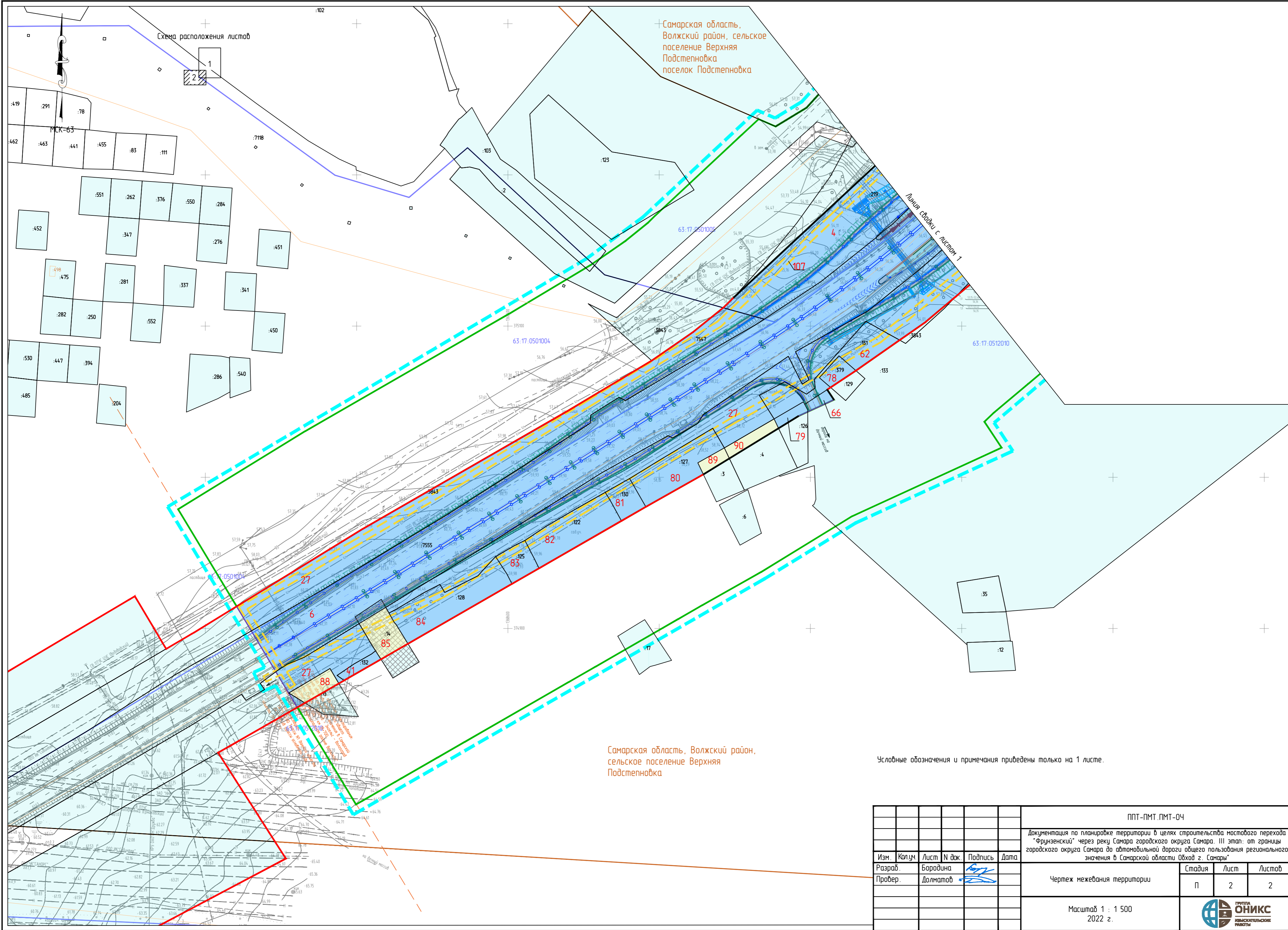


Схема расположения листов

Самарская область,
Волжский район, сельское
поселение Верхняя
Подстепновка
поселок Подстепновка

Линия связи с листом 1

Самарская область, Волжский район,
сельское поселение Верхняя
Подстепновка

Условные обозначения и примечания приложены только на 1 листе.

						ППТ-ПМТ.ПМТ-04		
						Документация по планировке территории в целях строительства мостового перехода "Фрунзенский" через реку Самара городского округа Самара. III этап: от границы городского округа Самара до автомобильной дороги общего пользования регионального значения в Самарской области Обход г. Самара"		
Изм.	Кол.ч.	Лист	N док.	Подпись	Дата			
Разраб.		Бородина						
Провер.		Долматов						
						Стадия	Лист	Листов
						П	2	2
						Масштаб 1 : 1 500 2022 г.		

2 Раздел 2 Проект межевания территории. Текстовая часть

2.1 Перечень образуемых земельных участков

Границы образуемых земельных участков определены в соответствии с границей зоны планируемого размещения линейного объекта: строительство мостового перехода «Фрунзенский» через реку Самара городского округа Самара. III этап: от границы городского округа Самара до автомобильной дороги общего пользования регионального значения в Самарской области Обход г. Самары», установленной в проекте планировки территории (далее – линейный объект).

Зона планируемого размещения линейного объекта определялась исходя из фактического расположения, шириной полосы постоянного отвода автомобильной дороги в соответствии с нормами отвода земель, утвержденными Постановлением Правительства РФ от 02.09.2009 № 717 «О Нормах отвода земель для размещения автомобильных дорог и (или) объектов дорожного сервиса» и дополнению п. 4 вышеуказанных норм». Вместе с тем согласно пунктам 1, 2 и 3 Постановления Правительства РФ № 717 ширина полосы отвода меняется в зависимости от высоты насыпи, крутизны откосов земляного полотна, на подходах к мостам.

Учитывая параллельное следование нескольких трасс (1, 4, 5, 6, 7, 14 – нумерация трасс принята в разделе 2.1 Тома 1 - основная часть проекта планировки территории, и отражена графически в разделе 3.6 Тома 2 – материалы по обоснованию проекта планировки территории, на схеме конструктивных и планировочных решений), кольцевую развязку (трасса 2), наличие мостового перехода через водный объект, общая ширина зоны размещения линейного объекта составила 29м-215м.

Площадь в границах проектирования составляет 381824 кв.м.

Площадь в границах зоны размещения линейного объекта – 187130 кв.м., из них:

относящихся по категории к землям водного фонда, - 390 кв.м.,

относящихся по категории к землям населенного пункта в границах городского округа Самара - 14118 кв.м.,

относящихся по категории к землям населенного пункта в границах п. Подстепновка - 32934 кв.м.,

относящихся по категории к землям промышленности, энергетики, транспорта, связи, радиовещания, телевидения, информатики, земли для обеспечения космической деятельности, земли обороны, безопасности и земли иного специального назначения в границах с.п. Верхняя Подстепновка - 139688 кв.м.

В результате анализа сведений Единого государственного реестра недвижимости (далее ЕГРН) и границ зоны планируемого размещения линейного объекта: строительство мостового перехода «Фрунзенский» через реку Самара городского округа Самара. III этап: от границы городского округа Самара до автомобильной дороги общего пользования регионального значения в Самарской области Обход г. Самары» выявлено следующее:

1. В границе зоны размещения линейного объекта частично расположены земельные участки с кадастровыми номерами 63:01:0000000:36861 (номер на чертеже 1, площадь в границах зоны размещения 12784 кв.м.) и 63:17:0000000:7555 (номер на чертеже 6, площадь в границах зоны размещения 50384 кв.м.). В отношении данных земельных участков не проводятся кадастровые работы и находятся в постоянном (бессрочном) пользовании министерства транспорта и автомобильных дорог Самарской области.

2. Выявлено несоответствие категории земельных участков с кадастровыми номерами 63:17:0501005:219, 63:17:0000000:7541, 63:17:0501005:122, 63:17:0501005:269, 63:17:0501005:11, 63:17:0501005:212. В связи с тем, что указанные земельные участки расположены за границами населенных пунктов, настоящая документация является основанием для внесения изменений в сведения ЕГРН в отношении данных земельных участков в части изменения категории земель населенных пунктов на категорию земли промышленности, энергетики, транспорта, связи, радиовещания, телевидения, информатики, земли для обеспечения космической деятельности, земли обороны, безопасности и земли иного специального назначения.

3. Выявлено несоответствие категории земельных участков с кадастровыми номерами 63:17:0501006:2678, 63:17:0501006:2679, 63:17:0501006:2677, 63:17:0501006:2680. В связи с тем, что указанные земельные участки расположены в границах населенных пунктов, настоящая документация является основанием для внесения изменений в сведения ЕГРН в отношении данных земельных участков в части изменения категории земель промышленности, энергетики, транспорта, связи, радиовещания, телевидения, информатики, земли для обеспечения космической деятельности, земли обороны, безопасности и земли иного специального назначения на категорию земли населенных пунктов.

4. Зона планируемого размещения линейного объекта пересекает границы земельных участков, сведения о которых содержатся в ЕГРН, а также земли, государственная собственность на которые не разграничена. В целях образования земельного участка под зоной размещения линейного объекта необходимо осуществить раздел земельных участков частично расположенных в границе зоны размещения линейного объекта; осуществить изъятие земельных участков для государственных нужд (при необходимости); осуществить перевод в земли промышленности, энергетики, транспорта, связи, радиовещания, телевидения, информатики, земли для обеспечения космической деятельности, земли обороны, безопасности и земли иного специального назначения (при необходимости).

Перечень и сведения о площади образуемых земельных участков в целях размещения линейного объекта, которые будут отнесены к территориям общего пользования или имуществу общего пользования, в том числе в отношении которых предполагаются резервирование и (или) изъятие для государственных или муниципальных нужд представлен в Таблице 1.

Вторым этапом необходимо провести кадастровые работы по объединению образованных земельных участков. Перечень образуемых участков в результате объединения представлен в Таблице 2.

5. В границах зоны размещения линейного объекта частично расположены земельные участки, имеющие статус временный, 63:17:0501005:214 (номер на чертеже 42, площадь по сведениям ЕГРН 1102 кв.м., площадь в границах зоны

размещения 117 кв.м.), 63:17:0512010:133 (номер на чертеже 66, площадь по сведениям ЕГРН 65008 кв.м., площадь в границах зоны размещения 463 кв.м.), 63:17:0512010:126 (номер на чертеже 79, площадь по сведениям ЕГРН 600 кв.м., площадь в границах зоны размещения 152 кв.м.). В отношении данных земельных участков, перед проведением кадастровых работ, необходимо подать заявление о государственной регистрации права собственности Самарской области и постоянного (бессрочного) пользования министерства транспорта и автомобильных дорог Самарской области. В случае снятия данных земельных участков в порядке, предусмотренном п.7 ст. 72 Федерального закона от 13.07.2015 № 218-ФЗ «О государственной регистрации недвижимости», предусмотреть возможность формирования земельных участков из земель, государственная собственность на которые не разграничена.

6. Выявлено пересечение границ земельного участка с кадастровым номером 63:17:0512010:14 с земельным участком с кадастровым номером 63:17:0000000:7555.

Необходимо предусмотреть два возможных варианта:

- в случае выявления правообладателя земельного участка - проведение кадастровых работ по уточнению границ земельного участка с кадастровым номером 63:17:0512010:14, с последующим разделом и изъятием части земельного участка с кадастровым номером 63:17:0512010:14 площадью 575 кв.м.;

- при отсутствии правообладателя - снятие с государственного кадастрового учета земельного участка с кадастровым номером 63:17:0512010:14 в порядке, предусмотренном п. 3 ст. 70 и образование земельного участка с условным номером на чертеже 85 площадью 575 кв.м. из земель, государственная собственность на которые не разграничена.

7. Зона планируемого размещения линейного объекта и зона размещения временного объездного моста, на период строительства линейного объекта, расположены в том числе в границах водного фонда. Образование земель не требуется. Необходимо предусмотреть заключение договора на водопользование в

целях строительства моста через р. Свинуха (перечень земельных участков в целях заключения договора водопользования представлен в Таблице 5).

8. Выявлено несоответствие местоположения объектов капитального строения (далее – ОКС) с кадастровыми номерами 63:17:0501005:208 и 63:17:0501005:207 с их фактическим расположением. Необходимо уточнить местоположение границ данных ОКС, в целях исправления реестровой ошибки и их исключения из границы зоны размещения линейного объекта.

9. Документацией по планировке территории предусмотрено установление публичного сервитута в целях:

- размещения электрокабеля для подключения наружного освещения линейного объекта «Строительство мостового перехода «Фрунзенский» через реку Самара городского округа Самара. III этап: от границы городского округа Самара до автомобильной дороги общего пользования регионального значения в Самарской области Обход г. Самары»;

- реконструкция линий электропередач в связи с изменением их местоположения;

- обустройства примыкания к улице Школьная на участке трассы 9 от ПК0+50.71 до ПК 1+21.00;

- обустройства примыкания к улице Львовская на участке трассы 12 от ПК0+35.64 до ПК 1+14.80.

Перечень пересекаемых земельных участков с указанием площадей границ зоны действия публичного сервитута представлен в Таблице 3.

10. Документацией по планировке территории предусмотрено размещение временных сооружений на период строительства линейного объекта «Строительство мостового перехода «Фрунзенский» через реку Самара городского округа Самара. III этап: от границы городского округа Самара до автомобильной дороги общего пользования регионального значения в Самарской области Обход г. Самары». В соответствии со ст. 39.33 Земельного кодекса РФ предусмотрено оформление разрешения на использование земель. Перечень земель, подлежащих оформлению в

порядке, предусмотренном ст 39.33 Земельного кодекса РФ представлен в Таблице 4.

Перечень и сведения о площади образуемых земельных участков в целях размещения линейного объекта, которые будут отнесены к территориям общего пользования или имуществу общего пользования, в том числе в отношении которых предполагаются резервирование и (или) изъятие для государственных или муниципальных нужд

№ пп	№ на ЧМ	Характеристика исходных земельных участков						Земельный участок, необходимый для размещения автомобильной дороги общего пользования регионального значения в Самарской области						
		Адрес	Категория, в соответствии с ЕГРН	Вид разрешенного использования	Кадастровый номер	Кадастровый номер ОКС в границах зоны размещения	Правообладатель	Площадь	Площадь	Описание местоположения земельного участка	Категория	Условный номер	Вид разрешенного использования	Способ образования
1	2	3	4	5	6	7	8	9	10	11	12	13	14	15
1	1	Самарская область, городской округ Самара	Земли населенных пунктов	Земельные участки (территории) общего пользования	63:01:0000000:36861	,	Министерство транспорта и автомобильных дорог Самарской области, ИНН: 6315800523 (ПБП), Самарская область (собственность)	819987	12784	Самарская область, городской округ Самара	Земли населенных пунктов	63:01:0000000:36861	Земельные участки (территории) общего пользования	Образования не требует
2	2	Самарская область, городской округ Самара, Куйбышевский район	Земли населенных пунктов	Земельные участки (территории) общего пользования	63:01:0000000:36754	,	Министерство транспорта и автомобильных дорог Самарской области, ИНН: 6315800523 (ПБП), Самарская область (собственность)	161490	1334	Самарская область, городской округ Самара	Земли населенных пунктов	63:01:0000000:36754:ЗУ1	Земельные участки (территории) общего пользования	Раздел с сохранением исходного земельного участка в измененных границах
3	3	-	Земли водного фонда	Береговая линия (граница водного объекта)	63:00-5.11	,	Собственность РФ (в силу закона)	-	390	,	Земли водного фонда	63:00-5.11	Береговая линия (граница водного объекта)	Заключение договора на водопользование
4	4	Самарская область, Волжский район, сельское поселение Верхняя Подстепновка	Земли населенных пунктов	Для строительства мостового перехода "Фрунзенский" через реку Самара с выходом на автомобильную дорогу "Автодорожный маршрут "Центр-Поволжье-Урал" городского округа Самара III, IV этапы (очереди) в муниципальном районе	63:17:0501005:219	,	Министерство транспорта и автомобильных дорог Самарской области, ИНН: 6315800523 (ПБП), Самарская область (собственность)	21433	14993	Российская Федерация, Самарская область, Волжский р-н, с/п Верхняя Подстепновка	*Земли промышленности	63:17:0501005:219:ЗУ1	Автомобильный транспорт	Раздел с сохранением исходного земельного участка в измененных границах

№ пп	№ на ЧМ	Характеристика исходных земельных участков						Земельный участок, необходимый для размещения автомобильной дороги общего пользования регионального значения в Самарской области						
		Адрес	Категория, в соответствии с ЕГРН	Вид разрешенного использования	Кадастровый номер	Кадастровый номер ОКС в границах зоны размещения	Правообладатель	Площадь	Площадь	Описание местоположения земельного участка	Категория	Условный номер	Вид разрешенного использования	Способ образования
1	2	3	4	5	6	7	8	9	10	11	12	13	14	15
				Волжский Самарской области										
5	5	Самарская область, Волжский район, сельское поселение Верхняя Подстепновка	Земли населенных пунктов	Земельные участки (территории) общего пользования	63:17:0000000:7541	,	Министерство транспорта и автомобильных дорог Самарской области, ИНН: 6315800523 (ПБП), Самарская область (собственность)	8698	7520	Российская Федерация, Самарская область, Волжский р-н, с/п Верхняя Подстепновка	*Земли промышленности	63:17:0000000:7541:3У1	Автомобильный транспорт	Раздел с сохранением исходного земельного участка в измененных границах
6	6	Самарская область, Волжский р-н, с/п Верхняя Подстепновка, Российская Федерация, автомобильная дорога Самара - Новокуйбышевск	*Земли промышленности	Автомобильный транспорт	63:17:0000000:7555	,	Министерство транспорта и автомобильных дорог Самарской области, ИНН: 6315800523 (ПБП), Самарская область (собственность)	57606	50384	Российская Федерация, Самарская область, Волжский р-н, с/п Верхняя Подстепновка	*Земли промышленности	63:17:0000000:7555	Автомобильный транспорт	Образования не требует
7	7	Самарская область, Волжский район, сельское поселение Верхняя Подстепновка	Земли населенных пунктов	Земельные участки (территории) общего пользования	63:17:0000000:7514	,	Министерство транспорта и автомобильных дорог Самарской области, ИНН: 6315800523 (ПБП), Самарская область (собственность)	2309	22	Российская Федерация, Самарская область, Волжский р-н, с/п Верхняя Подстепновка, п. Подстепновка	Земли населенных пунктов	63:17:0000000:7514:3У1	Земельные участки (территории) общего пользования	Раздел с сохранением исходного земельного участка в измененных границах
8	8	Самарская область, Волжский район, в жилом массиве Стромиллово, участок б/н	Земли населенных пунктов	для установки компактной трансформаторной подстанции	63:17:0501005:122	,	Малыгин Сергей Николаевич, Евдокимов Сергей Иванович, Волков Данил Васильевич (долевая собственность)	49	49	Российская Федерация, Самарская область, Волжский р-н, с/п Верхняя Подстепновка	*Земли промышленности	63:17:0501005:122	Автомобильный транспорт	Образования не требует
9	9	Российская Федерация, Самарская область, Волжский район, сельское поселение Верхняя Подстепновка	*Земли промышленности	Автомобильный транспорт	63:17:0501006:2678	,	Самарская область (собственность)	5	5	Российская Федерация, Самарская область, Волжский р-н, с/п Верхняя Подстепновка, п. Подстепновка	Земли населенных пунктов	63:17:0501006:2678	Земельные участки (территории) общего пользования	Образования не требует

№ пп	№ на ЧМ	Характеристика исходных земельных участков							Земельный участок, необходимый для размещения автомобильной дороги общего пользования регионального значения в Самарской области					
		Адрес	Категория, в соответствии с ЕГРН	Вид разрешенного использования	Кадастровый номер	Кадастровый номер ОКС в границах зоны размещения	Правообладатель	Площадь	Площадь	Описание местоположения земельного участка	Категория	Условный номер	Вид разрешенного использования	Способ образования
1	2	3	4	5	6	7	8	9	10	11	12	13	14	15
10	10	Самарская область, Волжский район, сельское поселение Верхняя Подстепновка	*Земли промышленности	Автомобильный транспорт	63:17:0000000:7511	,	Министерство транспорта и автомобильных дорог Самарской области, ИНН: 6315800523 (ПБП), Самарская область (собственность)	5536	4000	Российская Федерация, Самарская область, Волжский р-н, с/п Верхняя Подстепновка	*Земли промышленности	63:17:0000000:7511:3У1	Автомобильный транспорт	Раздел с сохранением исходного земельного участка в измененных границах
11	11	Самарская обл., Волжский район, п. Подстепновка, ул. Школьная, 6	Земли населенных пунктов	Для ведения личного подсобного хозяйства	63:17:0502001:12	63:17:0502001:1095	Илясова Елена Владимировна, Илясова Ольга Александровна (долевая собственность)	886	886	Российская Федерация, Самарская область, Волжский р-н, с/п Верхняя Подстепновка, п. Подстепновка	Земли населенных пунктов	63:17:0502001:12	Земельные участки (территории) общего пользования	Образования не требует
12	12	Самарская обл, р-н Волжский, п Подстепновка ул. Школьная, дом 8	Земли населенных пунктов	Для ведения личного подсобного хозяйства	63:17:0502001:13	63:17:0502001:1222	Забродина Елена Вячеславовна, Ермошкина Татьяна Вячеславовна (долевая собственность)	1333	308	Российская Федерация, Самарская область, Волжский р-н, с/п Верхняя Подстепновка, п. Подстепновка	Земли населенных пунктов	63:17:0502001:13:3У1	Земельные участки (территории) общего пользования	Раздел
13	13	Самарская область, муниципальный район Волжский, с.п. Верхняя Подстепновка, п. Подстепновка	Земли населенных пунктов	Земельные участки (территории) общего пользования	63:17:0000000:7190	,	Министерство транспорта и автомобильных дорог Самарской области, ИНН: 6315800523 (ПБП), Самарская область (собственность)	1682	1118	Российская Федерация, Самарская область, Волжский р-н, с/п Верхняя Подстепновка, п. Подстепновка	Земли населенных пунктов	63:17:0000000:7190:3У1	Земельные участки (территории) общего пользования	Раздел с сохранением исходного земельного участка в измененных границах
14	14	Самарская обл., р-н Волжский, пос. Стромилово	Земли населенных пунктов	Под производственную базу	63:17:0501005:16	,	Собственность РФ. Открытое акционерное общество "Специализированное Ремонтное Предприятие № 3", ИНН: 6314028343 (аренда)	49556	3398	Российская Федерация, Самарская область, Волжский р-н, с/п Верхняя Подстепновка, п. Подстепновка	Земли населенных пунктов	63:17:0501005:16:3У1	Земельные участки (территории) общего пользования	Раздел

№ пп	№ на ЧМ	Характеристика исходных земельных участков							Земельный участок, необходимый для размещения автомобильной дороги общего пользования регионального значения в Самарской области					
		Адрес	Категория, в соответствии с ЕГРН	Вид разрешенного использования	Кадастровый номер	Кадастровый номер ОКС в границах зоны размещения	Правообладатель	Площадь	Площадь	Описание местоположения земельного участка	Категория	Условный номер	Вид разрешенного использования	Способ образования
1	2	3	4	5	6	7	8	9	10	11	12	13	14	15
15	15	Самарская область, Волжский район, пос.Подстепновка, ул. Школьная, 4	Земли населенных пунктов	Для размещения объектов торговли, общественного питания и бытового обслуживания	63:17:0502001:1075	63:17:0502001:1109	Жилкин Игорь Викторович (собственность)	599	534	Российская Федерация, Самарская область, Волжский р-н, с/п Верхняя Подстепновка, п. Подстепновка	Земли населенных пунктов	63:17:0502001:1075:3У1	Земельные участки (территории) общего пользования	Раздел
16	16	Самарская область, Волжский район, пос. Подстепновка, ул. Школьная, 4-А	Земли населенных пунктов	Для размещения объектов торговли, общественного питания и бытового обслуживания	63:17:0502001:1074	,	Жилкин Игорь Викторович (собственность)	907	44	Российская Федерация, Самарская область, Волжский р-н, с/п Верхняя Подстепновка, п. Подстепновка	Земли населенных пунктов	63:17:0502001:1074:3У1	Земельные участки (территории) общего пользования	Раздел
17	17	Самарская обл., р-н Волжский, п. Подстепновка, ул. Школьная, д. 2	Земли населенных пунктов	Для ведения личного подсобного хозяйства	63:17:0502001:24	63:17:0304003:1201	Храмова Евгения Николаевна (собственность)	1372	545	Российская Федерация, Самарская область, Волжский р-н, с/п Верхняя Подстепновка, п. Подстепновка	Земли населенных пунктов	63:17:0502001:24:3У1	Земельные участки (территории) общего пользования	Раздел
18	18.1	Самарская область, Волжский район, сельское поселение Верхняя Подстепновка	Земли населенных пунктов	Для строительства мостового перехода "Фрунзенский" через реку Самара с выходом на автомобильную дорогу "Автодорожный маршрут "Центр-Поволжье-Урал" городского округа Самара III, IV этапы (очереди)в муниципальном районе Волжский Самарской области	63:17:0502001:1227	,	Министерство транспорта и автомобильных дорог Самарской области, ИНН: 6315800523 (ПБП)	129	42	Российская Федерация, Самарская область, Волжский р-н, с/п Верхняя Подстепновка	*Земли промышленности	63:17:0502001:1227:3У1	Автомобильный транспорт	Раздел с сохранением исходного земельного участка в измененных границах
19	18.2			6					Российская Федерация, Самарская область, Волжский р-н, с/п Верхняя Подстепновка, п. Подстепновка	Земли населенных пунктов	63:17:0502001:1227:3У2	Земельные участки (территории) общего пользования		

№ пп	№ на ЧМ	Характеристика исходных земельных участков						Земельный участок, необходимый для размещения автомобильной дороги общего пользования регионального значения в Самарской области						
		Адрес	Категория, в соответствии с ЕГРН	Вид разрешенного использования	Кадастровый номер	Кадастровый номер ОКС в границах зоны размещения	Правообладатель	Площадь	Площадь	Описание местоположения земельного участка	Категория	Условный номер	Вид разрешенного использования	Способ образования
1	2	3	4	5	6	7	8	9	10	11	12	13	14	15
20	19	Самарская область, Волжский район, п. Подстепновка, ул. Нагорная, 3	Земли населенных пунктов	Для ведения личного подсобного хозяйства	63:17:0502001:26	,	Роговой Владимир Александрович (собственность)	900	116	Российская Федерация, Самарская область, Волжский р-н, с/п Верхняя Подстепновка, п. Подстепновка	Земли населенных пунктов	63:17:0502001:26:3У1	Земельные участки (территории) общего пользования	Раздел
21	20	Самарская область, Волжский район, с/п Верхняя Подстепновка	Земли населенных пунктов	Земельные участки (территории) общего пользования	63:17:0502001:1265	,	Министерство транспорта и автомобильных дорог Самарской области, ИНН: 6315800523 (ПБП)	591	396	Российская Федерация, Самарская область, Волжский р-н, с/п Верхняя Подстепновка, п. Подстепновка	Земли населенных пунктов	63:17:0502001:1265:3У1	Земельные участки (территории) общего пользования	Раздел с сохранением исходного земельного участка в измененных границах
22	21	Самарская область, р-н. Волжский, п. Подстепновка, ул. Дорожная, д. 5-а	Земли населенных пунктов	Для объектов общественно-делового значения	63:17:0502001:65	63:17:0502001:1235	Шипилов Сергей Александрович, Байкин Вячеслав Андреевич (долевая собственность)	182	172	Российская Федерация, Самарская область, Волжский р-н, с/п Верхняя Подстепновка, п. Подстепновка	Земли населенных пунктов	63:17:0502001:65:3У1	Земельные участки (территории) общего пользования	Раздел
23	22	Российская Федерация, Самарская область, Волжский район, п. Подстепновка, остановка «Стромилово», участок б/н	Земли населенных пунктов	Для строительства магазина - кафе	63:17:0502001:1080	63:17:0502001:1230	Евдокимов Сергей Иванович (аренда до 26.08.2013. информации о продлении нет)	926	926	Российская Федерация, Самарская область, Волжский р-н, с/п Верхняя Подстепновка, п. Подстепновка	Земли населенных пунктов	63:17:0502001:1080	Земельные участки (территории) общего пользования	Образования не требует
24	23	Самарская область, Волжский район, пос. Подстепновка, ул. Атланская, 1-А	Земли населенных пунктов	Для строительства магазина - кафе	63:17:0502001:5	63:17:0502001:1230	Евдокимов Сергей Иванович (собственность)	192,5	193	Российская Федерация, Самарская область, Волжский р-н, с/п Верхняя Подстепновка, п. Подстепновка	Земли населенных пунктов	63:17:0502001:5	Земельные участки (территории) общего пользования	Образования не требует

№ пп	№ на ЧМ	Характеристика исходных земельных участков						Земельный участок, необходимый для размещения автомобильной дороги общего пользования регионального значения в Самарской области						
		Адрес	Категория, в соответствии с ЕГРН	Вид разрешенного использования	Кадастровый номер	Кадастровый номер ОКС в границах зоны размещения	Правообладатель	Площадь	Площадь	Описание местоположения земельного участка	Категория	Условный номер	Вид разрешенного использования	Способ образования
1	2	3	4	5	6	7	8	9	10	11	12	13	14	15
25	24	Самарская область, Волжский район, пос. Подстепновка, ул. ул. Атланская, 1-А	Земли населенных пунктов	Для строительства магазина - кафе	63:17:0502001:4	63:17:0502001:1230	Евдокимов Сергей Иванович (собственность)	215	215	Российская Федерация, Самарская область, Волжский р-н, с/п Верхняя Подстепновка, п. Подстепновка	Земли населенных пунктов	63:17:0502001:4	Земельные участки (территории) общего пользования	Образования не требует
26	25	Самарская область, Волжский район, на территории сельского поселения Верхняя Подстепновка	Земли населенных пунктов	Для строительства мостового перехода "Фрунзенский" через реку Самара с выходом на автомобильную дорогу "Автодорожный маршрут "Центр-Поволжье-Урал" городского округа Самара III, IV этапы (очереди) в муниципальном районе Волжский Самарской области	63:17:0000000:3821	,	Министерство транспорта и автомобильных дорог Самарской области, ИНН: 6315800523 (ПБП), Самарская область (собственность)	208	208	Российская Федерация, Самарская область, Волжский р-н, с/п Верхняя Подстепновка, п. Подстепновка	Земли населенных пунктов	63:17:0000000:3821	Земельные участки (территории) общего пользования	Образования не требует
27	26	Самарская область, Волжский район, на территории сельского поселения Верхняя Подстепновка	Земли населённых пунктов	Для строительства мостового перехода "Фрунзенский" через реку Самара с выходом на автомобильную дорогу "Автодорожный маршрут "Центр-Поволжье-Урал" городского округа Самара III, IV этапы (очереди) в	63:17:0501006:2385	,	Министерство транспорта и автомобильных дорог Самарской области, ИНН: 6315800523 (ПБП), Самарская область (собственность)	622	622	Российская Федерация, Самарская область, Волжский р-н, с/п Верхняя Подстепновка, п. Подстепновка	Земли населенных пунктов	63:17:0501006:2385	Земельные участки (территории) общего пользования	Образования не требует

№ пп	№ на ЧМ	Характеристика исходных земельных участков							Земельный участок, необходимый для размещения автомобильной дороги общего пользования регионального значения в Самарской области					
		Адрес	Категория, в соответствии с ЕГРН	Вид разрешенного использования	Кадастровый номер	Кадастровый номер ОКС в границах зоны размещения	Правообладатель	Площадь	Площадь	Описание местоположения земельного участка	Категория	Условный номер	Вид разрешенного использования	Способ образования
1	2	3	4	5	6	7	8	9	10	11	12	13	14	15
				муниципальном районе Волжский Самарской области										
28	27	Самарская область, Волжский район, сельское поселение Верхняя Подстепновка	*Земли промышленности	Автомобильный транспорт	63:17:0000000:7547	,	Министерство транспорта и автомобильных дорог Самарской области, ИНН: 6315800523 (ПБП), Самарская область (собственность)	40007	22750	Российская Федерация, Самарская область, Волжский р-н, с/п Верхняя Подстепновка	*Земли промышленности	63:17:0000000:7547:3 У1	Автомобильный транспорт	Раздел с сохранением исходного земельного участка в измененных границах
29	28	Самарская область, Волжский район, п. Подстепновка, ул. Дорожная	Земли населенных пунктов	Под строительство комплекса дорожного сервиса	63:17:0501006:2684	63:17:0501006:2393	Малыгин Сергей Николаевич (собственность)	2284	622	Российская Федерация, Самарская область, Волжский р-н, с/п Верхняя Подстепновка, п. Подстепновка	Земли населенных пунктов	63:17:0501006:2684:3 У1	Земельные участки (территории) общего пользования	Раздел
30	29	Самарская область, Волжский район, на территории сельского поселения Верхняя Подстепновка	*Земли промышленности	для строительства мостового перехода "Фрунзенский" через реку Самара с выходом на автомобильную дорогу "Автодорожный маршрут "Центр-Поволжье-Урал" городского округа Самара III, IV этапы (очереди) в муниципальном районе Волжский Самарской области	63:17:0501006:2382	,	Министерство транспорта и автомобильных дорог Самарской области, ИНН: 6315800523 (ПБП), Самарская область (собственность)	12	12	Российская Федерация, Самарская область, Волжский р-н, с/п Верхняя Подстепновка	*Земли промышленности	63:17:0501006:2382	Автомобильный транспорт	Образования не требует

№ пп	№ на ЧМ	Характеристика исходных земельных участков						Земельный участок, необходимый для размещения автомобильной дороги общего пользования регионального значения в Самарской области						
		Адрес	Категория, в соответствии с ЕГРН	Вид разрешенного использования	Кадастровый номер	Кадастровый номер ОКС в границах зоны размещения	Правообладатель	Площадь	Площадь	Описание местоположения земельного участка	Категория	Условный номер	Вид разрешенного использования	Способ образования
1	2	3	4	5	6	7	8	9	10	11	12	13	14	15
31	30	Российская Федерация, Самарская область, муниципальный район Волжский, сельское поселение Верхняя Подстепновка, поселок Подстепновка, улица Дорожная, земельный участок №3А	Земли населенных пунктов	Для размещения объектов торговли	63:17:0501006:2682	63:17:0501006:2314	Волкова Лидия Ильинична (собственность)	241	241	Российская Федерация, Самарская область, Волжский р-н, с/п Верхняя Подстепновка, п. Подстепновка	Земли населенных пунктов	63:17:0501006:2682	Земельные участки (территории) общего пользования	Образования не требует
32	31	Самарская область, р-н. Волжский, п. Верхняя Подстепновка, ул. Дорожная, д. 1а	Земли населенных пунктов	Для размещения промышленных объектов	63:17:0501006:3	63:17:0501006:2318, 63:17:0501002:323, 63:17:0501002:326, 63:17:0501002:325	Общество с ограниченной ответственностью "Виола", ИНН: 6367657360 (собственность)	1952	1222	Российская Федерация, Самарская область, Волжский р-н, с/п Верхняя Подстепновка, п. Подстепновка	Земли населенных пунктов	63:17:0501006:3:3У1	Земельные участки (территории) общего пользования	Раздел
33	32	Российская Федерация, Самарская область, Волжский район, на территории сельского поселения Верхняя Подстепновка	*Земли промышленности	Автомобильный транспорт	63:17:0000000:3843	,	Министерство транспорта и автомобильных дорог Самарской области, ИНН: 6315800523 (ПБП)	23506	211	Российская Федерация, Самарская область, Волжский р-н, с/п Верхняя Подстепновка	*Земли промышленности	63:17:0000000:3843:3У1	Автомобильный транспорт	Раздел с сохранением исходного земельного участка в измененных границах
34	33	Самарская область, Волжский район, СДТ «Роса», участок № 55.	Земли населенных пунктов	Для коллективного садоводства	63:17:0501006:2290	,	Ржавский Виктор Николаевич (собственность)	653	653	Российская Федерация, Самарская область, Волжский р-н, с/п Верхняя Подстепновка, п. Подстепновка	Земли населенных пунктов	63:17:0501006:2290	Земельные участки (территории) общего пользования	Образования не требует
35	34	Самарская область, Волжский район на территории сельского поселения Верхняя Подстепновка	Земли населенных пунктов	Для строительства мостового перехода "Фрунзенский" через реку Самара с выходом на автомобильную дорогу "Автодорожный маршрут "Центр-Поволжье-Урал" городского округа Самара III, IV этапы	63:17:0501006:2392	,	Министерство транспорта и автомобильных дорог Самарской области, ИНН: 6315800523 (ПБП), Самарская область (собственность)	5646	4647	Российская Федерация, Самарская область, Волжский р-н, с/п Верхняя Подстепновка, п. Подстепновка	Земли населенных пунктов	63:17:0501006:2392:3У1	Земельные участки (территории) общего пользования	Раздел с сохранением исходного земельного участка в измененных границах

№ пп	№ на ЧМ	Характеристика исходных земельных участков							Земельный участок, необходимый для размещения автомобильной дороги общего пользования регионального значения в Самарской области					
		Адрес	Категория, в соответствии с ЕГРН	Вид разрешенного использования	Кадастровый номер	Кадастровый номер ОКС в границах зоны размещения	Правообладатель	Площадь	Площадь	Описание местоположения земельного участка	Категория	Условный номер	Вид разрешенного использования	Способ образования
1	2	3	4	5	6	7	8	9	10	11	12	13	14	15
				(очереди) в муниципальном районе Волжский Самарской области										
36	35	Российская Федерация, Самарская область, Волжский район, на территории сельского поселения Верхняя Подстепновка	Земли населенных пунктов	Автомобильный транспорт	63:17:0501006:2387	,	Самарская область (собственность)	13697	733	Российская Федерация, Самарская область, Волжский р-н, с/п Верхняя Подстепновка, п. Подстепновка	Земли населенных пунктов	63:17:0501006:2387:3У1	Земельные участки (территории) общего пользования	Раздел с сохранением исходного земельного участка в измененных границах
37	36	Самарская обл., р-н Волжский п. Стромилowo	Земли населенных пунктов	Под производственную базу	63:17:0501005:15	63:17:0501003:235	Сельское поселение Верхняя Подстепновка муниципального района Волжский Самарской области (собственность)	907	497	Российская Федерация, Самарская область, Волжский р-н, с/п Верхняя Подстепновка, п. Подстепновка	Земли населенных пунктов	63:17:0501005:15:3У1	Земельные участки (территории) общего пользования	Раздел с сохранением исходного земельного участка в измененных границах
38	37	Самарская область, Волжский район, сельское поселение Верхняя Подстепновка	Земли населенных пунктов	Земельные участки (территории) общего пользования	63:17:0501005:268	,	Министерство транспорта и автомобильных дорог Самарской области, ИНН: 6315800523 (ПБП)	340	316	Российская Федерация, Самарская область, Волжский р-н, с/п Верхняя Подстепновка, п. Подстепновка	Земли населенных пунктов	63:17:0501005:268:3У1	Земельные участки (территории) общего пользования	Раздел с сохранением исходного земельного участка в измененных границах
39	38	Самарская область, Волжский район, сельское поселение Верхняя Подстепновка	Земли населенных пунктов	Для размещения автомобильных дорог и их конструктивных элементов	63:17:0501005:269	,	Министерство транспорта и автомобильных дорог Самарской области, ИНН: 6315800523 (ПБП)	3395	3376	Российская Федерация, Самарская область, Волжский р-н, с/п Верхняя Подстепновка	*Земли промышленности	63:17:0501005:269:3У1	Автомобильный транспорт	Раздел с сохранением исходного земельного участка в измененных границах
40	39	Самарская область, р-н Волжский, п. Стромилowo, ул. Львовская, д. 5	Земли населенных пунктов	Под иными объектами специального назначения	63:17:0501005:11	,	Общество с ограниченной ответственностью "Современные строительные технологии", ИНН: 6314018962 (собственность)	31673	3478	Российская Федерация, Самарская область, Волжский р-н, с/п Верхняя Подстепновка	*Земли промышленности	63:17:0501005:11:3У1	Автомобильный транспорт	Раздел

№ пп	№ на ЧМ	Характеристика исходных земельных участков						Земельный участок, необходимый для размещения автомобильной дороги общего пользования регионального значения в Самарской области						
		Адрес	Категория, в соответствии с ЕГРН	Вид разрешенного использования	Кадастровый номер	Кадастровый номер ОКС в границах зоны размещения	Правообладатель	Площадь	Площадь	Описание местоположения земельного участка	Категория	Условный номер	Вид разрешенного использования	Способ образования
1	2	3	4	5	6	7	8	9	10	11	12	13	14	15
41	40	Российская Федерация, Самарская область, Волжский район, в районе Стромиловского кольца	*Земли промышленности	Под строительство комплекса для технического обслуживания автотранспортных средств	63:17:0501005:108	,	Права не зарегистрированы	5000	5000	Российская Федерация, Самарская область, Волжский р-н, с/п Верхняя Подстепновка	*Земли промышленности	63:17:0501005:108	Автомобильный транспорт	Образования не требует
42	41	Российская Федерация, Самарская область, Волжский район, на территории сельского поселения Верхняя Подстепновка	*Земли промышленности	Автомобильный транспорт	63:17:0512010:132	,	Министерство транспорта и автомобильных дорог Самарской области, ИНН: 6315800523 (ПБП)	175	175	Российская Федерация, Самарская область, Волжский р-н, с/п Верхняя Подстепновка	*Земли промышленности	63:17:0512010:132	Автомобильный транспорт	Образования не требует
43	42	Российская Федерация, Самарская область, Волжский район, на территории сельского поселения Верхняя Подстепновка	*Земли промышленности	Для строительства мостового перехода "Фрунзенский" через реку Самара с выходом на автомобильную дорогу "Автодорожный маршрут "Центр-Поволжье-Урал" городского округа Самара III, IV этапы (очереди) в муниципальном районе Волжский Самарской области	63:17:0501005:214	,	Права не зарегистрированы (временный)	1102	117	Российская Федерация, Самарская область, Волжский р-н, с/п Верхняя Подстепновка	*Земли промышленности	63:17:0501005:214:3У1	Автомобильный транспорт	Раздел с сохранением исходного земельного участка в измененных границах
44	43	Самарская обл., р-н Волжский, Стромиловское кольцо на а/д Самара-Пугачев-Волгоград, уч. б/н	*Земли промышленности	Комплекс дорожного сервиса	63:17:0501005:19	,	Мальцев Дмитрий Геннадьевич, Мальцев Алексей Геннадьевич (долевая собственность)	7374	289	Российская Федерация, Самарская область, Волжский р-н, с/п Верхняя Подстепновка	*Земли промышленности	63:17:0501005:19:3У1	Автомобильный транспорт	Раздел

№ пп	№ на ЧМ	Характеристика исходных земельных участков							Земельный участок, необходимый для размещения автомобильной дороги общего пользования регионального значения в Самарской области					
		Адрес	Категория, в соответствии с ЕГРН	Вид разрешенного использования	Кадастровый номер	Кадастровый номер ОКС в границах зоны размещения	Правообладатель	Площадь	Площадь	Описание местоположения земельного участка	Категория	Условный номер	Вид разрешенного использования	Способ образования
1	2	3	4	5	6	7	8	9	10	11	12	13	14	15
45	44	Самарская обл., Волжский р-н, СДТ «Роса», уч. №53а	Земли населенных пунктов	Для коллективного садоводства	63:17:0501006:22 27	,	Шацкая Ритта Дамировна (собственность)	900	900	Российская Федерация, Самарская область, Волжский р-н, с/п Верхняя Подстепновка, п. Подстепновка	Земли населенных пунктов	63:17:0501006:2227	Земельные участки (территории) общего пользования	Образования не требует
46	45	Самарская область, Волжский район, СДТ «Роса», участок 1, участок 53.	Земли населенных пунктов	Для садоводства	63:17:0501006:22 89	,	Шацкая Ритта Дамировна (собственность)	1777	1777	Российская Федерация, Самарская область, Волжский р-н, с/п Верхняя Подстепновка, п. Подстепновка	Земли населенных пунктов	63:17:0501006:2289	Земельные участки (территории) общего пользования	Образования не требует
47	46	Самарская область, Волжский район, СДТ «Роса», участок №3	Земли населенных пунктов	Для коллективного садоводства	63:17:0501006:21 78	,	Боярцева Людмила Васильевна (собственность)	624	624	Российская Федерация, Самарская область, Волжский р-н, с/п Верхняя Подстепновка, п. Подстепновка	Земли населенных пунктов	63:17:0501006:2178	Земельные участки (территории) общего пользования	Образования не требует
48	47	Самарская обл., Волжский р-н, массив Стромиллово, товарищество «Роса», линия 1, уч.5	Земли населенных пунктов	Для коллективного садоводства	63:17:0501006:22 86	,	Шацкая Ритта Дамировна (собственность)	615	615	Российская Федерация, Самарская область, Волжский р-н, с/п Верхняя Подстепновка, п. Подстепновка	Земли населенных пунктов	63:17:0501006:2286	Земельные участки (территории) общего пользования	Образования не требует
49	48	Самарская обл., р-н Волжский СДТ «Роса» участок 2	Земли населенных пунктов	Для садоводства	63:17:0501006:2	,	Шацкая Ритта Дамировна (собственность)	1010	1010	Российская Федерация, Самарская область, Волжский р-н, с/п Верхняя Подстепновка, п. Подстепновка	Земли населенных пунктов	63:17:0501006:2	Земельные участки (территории) общего пользования	Образования не требует

№ пп	№ на ЧМ	Характеристика исходных земельных участков							Земельный участок, необходимый для размещения автомобильной дороги общего пользования регионального значения в Самарской области					
		Адрес	Категория, в соответствии с ЕГРН	Вид разрешенного использования	Кадастровый номер	Кадастровый номер ОКС в границах зоны размещения	Площадь	Площадь	Описание местоположения земельного участка	Категория	Условный номер	Вид разрешенного использования	Способ образования	
1	2	3	4	5	6	7	8	9	10	11	12	13	14	15
50	49	Самарской области, Волжский район, на территории сельского поселения Верхняя Подстепновка	Земли населенных пунктов	Для строительства мостового перехода "Фрунзенский" через реку Самара с выходом на автомобильную дорогу "Автодорожный маршрут "Центр-Поволжье-Урал" городского округа Самара III, IV этапы (очереди) в муниципальном районе Волжский Самарской области	63:17:0501006:2388	,	Министерство транспорта и автомобильных дорог Самарской области, ИНН: 6315800523 (ПБП), Самарская область (собственность)	633	633	Российская Федерация, Самарская область, Волжский р-н, с/п Верхняя Подстепновка, п. Подстепновка	Земли населенных пунктов	63:17:0501006:2388	Земельные участки (территории) общего пользования	Образования не требует
51	50	Самарская область, Волжский район, СДТ «Роса», участок 6	Земли населенных пунктов	Для коллективного садоводства	63:17:0501006:2181	,	Шацкая Рита Дамировна (собственность)	668	668	Российская Федерация, Самарская область, Волжский р-н, с/п Верхняя Подстепновка, п. Подстепновка	Земли населенных пунктов	63:17:0501006:2181	Земельные участки (территории) общего пользования	Образования не требует
52	51	Самарская обл., Волжский район, СДТ «Роса», участок № 19	Земли населенных пунктов	Для коллективного садоводства	63:17:0501006:2194	,	Желтяков Василий Анатольевич, Желтяков Владимир Анатольевич (долевая собственность)	600	600	Российская Федерация, Самарская область, Волжский р-н, с/п Верхняя Подстепновка, п. Подстепновка	Земли населенных пунктов	63:17:0501006:2194	Земельные участки (территории) общего пользования	Образования не требует
53	52	Самарская область, р-н. Волжский, с/п. Верхняя Подстепновка	*Земли промышленности	Автомобильный транспорт	63:17:0000000:6270	,	Министерство транспорта и автомобильных дорог Самарской области, ИНН: 6315800523 (ПБП)	68092	2727	Российская Федерация, Самарская область, Волжский р-н, с/п Верхняя Подстепновка	*Земли промышленности	63:17:0000000:6270:3У1	Автомобильный транспорт	Раздел с сохранением исходного земельного участка в измененных границах

№ пп	№ на ЧМ	Характеристика исходных земельных участков						Земельный участок, необходимый для размещения автомобильной дороги общего пользования регионального значения в Самарской области						
		Адрес	Категория, в соответствии с ЕГРН	Вид разрешенного использования	Кадастровый номер	Кадастровый номер ОКС в границах зоны размещения	Правообладатель	Площадь	Площадь	Описание местоположения земельного участка	Категория	Условный номер	Вид разрешенного использования	Способ образования
1	2	3	4	5	6	7	8	9	10	11	12	13	14	15
54	53	Российская Федерация, Самарская обл., р-н Волжский	*Земли промышленности	Под существующую автомобильную дорогу "Обход г. Самары"	63:17:0000000:361	,	Министерство транспорта и автомобильных дорог Самарской области, ИНН: 6315800523 (ПБП)	315297	8140	Российская Федерация, Самарская область, Волжский р-н, с/п Верхняя Подстепновка	*Земли промышленности	63:17:0000000:361:ЗУ1	Автомобильный транспорт	Раздел с сохранением исходного земельного участка в измененных границах
55	54	Самарская обл., р-н Волжский, с/д тов. «Роса», участок № 18	Земли населенных пунктов	Для коллективного садоводства	63:17:0501006:2287	63:17:0501006:2681, 63:17:0501006:2683	Ниршев Сергей Владимирович (собственность)	474	474	Российская Федерация, Самарская область, Волжский р-н, с/п Верхняя Подстепновка, п. Подстепновка	Земли населенных пунктов	63:17:0501006:2287	Земельные участки (территории) общего пользования	Образования не требует
56	55	Самарская область, Волжский район, ДОС «Роса» в массиве Воскресенский, участок № 20.	Земли населенных пунктов	Для коллективного садоводства	63:17:0501006:2304	,	Гайкалов Олег Олегович (собственность)	600	600	Российская Федерация, Самарская область, Волжский р-н, с/п Верхняя Подстепновка, п. Подстепновка	Земли населенных пунктов	63:17:0501006:2304	Земельные участки (территории) общего пользования	Образования не требует
57	56	Самарская область, Волжский район, на территории сельского поселения Верхняя Подстепновка	Земли населенных пунктов	Для строительства мостового перехода "Фрунзенский" через реку Самара с выходом на автомобильную дорогу "Автодорожный маршрут "Центр-Поволжье-Урал" городского округа Самара III, IV этапы (очереди) в муниципальном районе Волжский Самарской области	63:17:0501006:2380	,	Министерство транспорта и автомобильных дорог Самарской области, ИНН: 6315800523 (ПБП), Самарская область (собственность)	653	653	Российская Федерация, Самарская область, Волжский р-н, с/п Верхняя Подстепновка, п. Подстепновка	Земли населенных пунктов	63:17:0501006:2380	Земельные участки (территории) общего пользования	Образования не требует

№ пп	№ на ЧМ	Характеристика исходных земельных участков							Земельный участок, необходимый для размещения автомобильной дороги общего пользования регионального значения в Самарской области					
		Адрес	Категория, в соответствии с ЕГРН	Вид разрешенного использования	Кадастровый номер	Кадастровый номер ОКС в границах зоны размещения	Правообладатель	Площадь	Площадь	Описание местоположения земельного участка	Категория	Условный номер	Вид разрешенного использования	Способ образования
1	2	3	4	5	6	7	8	9	10	11	12	13	14	15
58	57	Самарская область, Волжский район, СДТ «Роса», участок № 32	Земли населенных пунктов	Для коллективного садоводства	63:17:0501006:2288	,	Боярцева Людмила Васильевна (собственность)	783	783	Российская Федерация, Самарская область, Волжский р-н, с/п Верхняя Подстепновка, п. Подстепновка	Земли населенных пунктов	63:17:0501006:2288	Земельные участки (территории) общего пользования	Образования не требует
59	58	Самарская область, Волжский район, С/Д тов. «Роса», участок 33	Земли населенных пунктов	Для коллективного садоводства	63:17:0501006:2292	,	Боярцева Людмила Васильевна (собственность)	713	713	Российская Федерация, Самарская область, Волжский р-н, с/п Верхняя Подстепновка, п. Подстепновка	Земли населенных пунктов	63:17:0501006:2292	Земельные участки (территории) общего пользования	Образования не требует
60	59	Самарской области, Волжский район, сельское поселение Верхняя Подстепновка	Земли населенных пунктов	Для строительства мостового перехода "Фрунзенский" через реку Самара с выходом на автомобильную дорогу "Автодорожный маршрут "Центр-Поволжье-Урал" городского округа Самара III, IV этапы (очереди) в муниципальном районе Волжский Самарской области	63:17:0501006:2386	,	Министерство транспорта и автомобильных дорог Самарской области, ИНН: 6315800523 (ПБП), Самарская область (собственность)	622	622	Российская Федерация, Самарская область, Волжский р-н, с/п Верхняя Подстепновка, п. Подстепновка	Земли населенных пунктов	63:17:0501006:2386	Земельные участки (территории) общего пользования	Образования не требует
61	60	Самарская область, Волжский район, С/Д тов. "Роса", участок № 34	Земли населенных пунктов	Для коллективного садоводства	63:17:0501006:2209	,	Белов Геннадий Сергеевич (собственность)	600	463	Российская Федерация, Самарская область, Волжский р-н, с/п Верхняя Подстепновка, п. Подстепновка	Земли населенных пунктов	63:17:0501006:2209:3У1	Земельные участки (территории) общего пользования	Раздел

№ пп	№ на ЧМ	Характеристика исходных земельных участков							Земельный участок, необходимый для размещения автомобильной дороги общего пользования регионального значения в Самарской области					
		Адрес	Категория, в соответствии с ЕГРН	Вид разрешенного использования	Кадастровый номер	Кадастровый номер ОКС в границах зоны размещения	Правообладатель	Площадь	Площадь	Описание местоположения земельного участка	Категория	Условный номер	Вид разрешенного использования	Способ образования
1	2	3	4	5	6	7	8	9	10	11	12	13	14	15
62	61	Самарская область, Волжский район, с/п Верхняя Подстепновка	Земли населенных пунктов	Автомобильный транспорт	63:17:0501006:2466	,	Министерство транспорта и автомобильных дорог Самарской области, ИНН: 6315800523 (ПБП), Самарская область (собственность)	401	401	Российская Федерация, Самарская область, Волжский р-н, с/п Верхняя Подстепновка, п. Подстепновка	Земли населенных пунктов	63:17:0501006:2466	Земельные участки (территории) общего пользования	Образования не требует
63	62	Самарская область, Волжский район, на территории сельского поселения Верхняя Подстепновка	Земли сельскохозяйственного назначения	Для строительства мостового перехода "Фрунзенский" через реку Самара с выходом на автомобильную дорогу "Автодорожный маршрут "Центр-Поволжье-Урал" городского округа Самара III, IV этапы (очереди) в муниципальном районе Волжский Самарской области	63:17:0512010:131	,	Министерство транспорта и автомобильных дорог Самарской области, ИНН: 6315800523 (ПБП), Самарская область (собственность)	3801	3085	Российская Федерация, Самарская область, Волжский р-н, с/п Верхняя Подстепновка	*Земли промышленности	63:17:0512010:131:ЗУ1	Автомобильный транспорт	Раздел с сохранением исходного земельного участка в измененных границах
64	63	Самарская область, Волжский район, ДОС "Роса", в массиве Воскресенка, участок №1	Земли сельскохозяйственного назначения	Для коллективного садоводства	63:17:0512010:31	,	Права не зарегистрированы	747	747	Российская Федерация, Самарская область, Волжский р-н, с/п Верхняя Подстепновка	*Земли промышленности	63:17:0512010:31	Автомобильный транспорт	Образования не требует

№ пп	№ на ЧМ	Характеристика исходных земельных участков							Земельный участок, необходимый для размещения автомобильной дороги общего пользования регионального значения в Самарской области					
		Адрес	Категория, в соответствии с ЕГРН	Вид разрешенного использования	Кадастровый номер	Кадастровый номер ОКС в границах зоны размещения	Правообладатель	Площадь	Площадь	Описание местоположения земельного участка	Категория	Условный номер	Вид разрешенного использования	Способ образования
1	2	3	4	5	6	7	8	9	10	11	12	13	14	15
65	64	Самарская область, Волжский район, ДОС «Роса», в массиве Воскресенка, уч. 2	Земли сельскохозяйственного назначения	Для коллективного садоводства	63:17:0501006:2082	,	Горбачев Дмитрий Владиславович (собственность)	711	711	Российская Федерация, Самарская область, Волжский р-н, с/п Верхняя Подстепновка	*Земли промышленности	63:17:0501006:2082	Автомобильный транспорт	Образования не требует
66	65	Самарская область, Волжский район, ДОС «Роса» в массиве Воскресенка, участок № 3	Земли сельскохозяйственного назначения	Для коллективного садоводства	63:17:0512010:28	,	Малыгин Сергей Николаевич (собственность)	666	666	Российская Федерация, Самарская область, Волжский р-н, с/п Верхняя Подстепновка	*Земли промышленности	63:17:0512010:28	Автомобильный транспорт	Образования не требует
67	66	Российская Федерация, Самарская область, Волжский район, на территории сельского поселения Верхняя Подстепновка	Земли сельскохозяйственного назначения	Для строительства мостового перехода "Фрунзенский" через реку Самара с выходом на автомобильную дорогу "Автомаршрут "Центр-Поволжье-Урал" городского округа Самара III, IV этапы (очереди) в муниципальном районе Волжский Самарской области	63:17:0512010:133	,	Права не зарегистрированы (временный)	65008	463	Российская Федерация, Самарская область, Волжский р-н, с/п Верхняя Подстепновка	*Земли промышленности	63:17:0512010:133:ЗУ1	Автомобильный транспорт	Раздел с сохранением исходного земельного участка в измененных границах

№ пп	№ на ЧМ	Характеристика исходных земельных участков							Земельный участок, необходимый для размещения автомобильной дороги общего пользования регионального значения в Самарской области					
		Адрес	Категория, в соответствии с ЕГРН	Вид разрешенного использования	Кадастровый номер	Кадастровый номер ОКС в границах зоны размещения	Правообладатель	Площадь	Площадь	Описание местоположения земельного участка	Категория	Условный номер	Вид разрешенного использования	Способ образования
1	2	3	4	5	6	7	8	9	10	11	12	13	14	15
68	67	Самарская область, Волжский район, сельское поселение Верхняя Подстепновка	*Земли промышленности	Автомобильный транспорт	63:17:0512010:378	,	Министерство транспорта и автомобильных дорог Самарской области, ИНН: 6315800523 (ПБП), Самарская область (собственность)	296	296	Российская Федерация, Самарская область, Волжский р-н, с/п Верхняя Подстепновка	*Земли промышленности	63:17:0512010:378	Автомобильный транспорт	Образования не требует
69	68	Самарская область, Волжский район, С/Д тов. «Роса», участок № 14	Земли сельскохозяйственного назначения	Для коллективного садоводства	63:17:0512010:29	,	Малыгин Сергей Николаевич (собственность)	577	234	Российская Федерация, Самарская область, Волжский р-н, с/п Верхняя Подстепновка	*Земли промышленности	63:17:0512010:29:3У1	Автомобильный транспорт	Раздел
70	69	Самарская область, Волжский район, массив с. Воскресенка, СДТ «Роса», участок 25	Земли сельскохозяйственного назначения	Для коллективного садоводства	63:17:0512010:33	,	Евдокимов Сергей Иванович (собственность)	600	252	Российская Федерация, Самарская область, Волжский р-н, с/п Верхняя Подстепновка	*Земли промышленности	63:17:0512010:33:3У1	Автомобильный транспорт	Раздел
71	70	Самарская область, Волжский район, сельское поселение Верхняя Подстепновка	*Земли промышленности	Автомобильный транспорт	63:17:0512010:380	,	Министерство транспорта и автомобильных дорог Самарской области, ИНН: 6315800523 (ПБП), Самарская область (собственность)	241	241	Российская Федерация, Самарская область, Волжский р-н, с/п Верхняя Подстепновка	*Земли промышленности	63:17:0512010:380	Автомобильный транспорт	Образования не требует
72	71	Самарская область, р-н Волжский, массив с. Воскресенка, СДТ «Роса», Вишневая, участок 7	Земли сельскохозяйственного назначения	Для коллективного садоводства	63:17:0512010:23	,	Ханнанова Наиля Исмагиловна (собственность)	619	309	Российская Федерация, Самарская область, Волжский р-н, с/п Верхняя Подстепновка	*Земли промышленности	63:17:0512010:23:3У1	Автомобильный транспорт	Раздел

№ пп	№ на ЧМ	Характеристика исходных земельных участков							Земельный участок, необходимый для размещения автомобильной дороги общего пользования регионального значения в Самарской области					
		Адрес	Категория, в соответствии с ЕГРН	Вид разрешенного использования	Кадастровый номер	Кадастровый номер ОКС в границах зоны размещения	Правообладатель	Площадь	Площадь	Описание местоположения земельного участка	Категория	Условный номер	Вид разрешенного использования	Способ образования
1	2	3	4	5	6	7	8	9	10	11	12	13	14	15
73	72	Самарская область, Волжский район, массив с. Воскресенка, СДТ «Роса», Вишневая, участок 5	Земли сельскохозяйственного назначения	Для коллективного садоводства	63:17:0501006:2106	,	Горбачев Дмитрий Владиславович (собственность)	647	379	Российская Федерация, Самарская область, Волжский р-н, с/п Верхняя Подстепновка	*Земли промышленности	63:17:0501006:2106:3У1	Автомобильный транспорт	Раздел
74	73	Самарская область, р-н Волжский, массив с. Воскресенка, СДТ «Роса», Вишневая, участок 3	Земли сельскохозяйственного назначения	Для коллективного садоводства	63:17:0512010:21	,	Горбачев Дмитрий Владиславович (собственность)	610	504	Российская Федерация, Самарская область, Волжский р-н, с/п Верхняя Подстепновка	*Земли промышленности	63:17:0512010:21:3У1	Автомобильный транспорт	Раздел
75	74	Самарская область, Волжский район, ДОС «Роса» в массиве Воскресенка, участок № 1	Земли сельскохозяйственного назначения	Для коллективного садоводства	63:17:0501006:2103	,	Горбачев Дмитрий Владиславович (собственность)	567	530	Российская Федерация, Самарская область, Волжский р-н, с/п Верхняя Подстепновка	*Земли промышленности	63:17:0501006:2103:3У1	Автомобильный транспорт	Раздел
76	75	Самарская область, Волжский район, ДОС «Роса», в массиве Воскресенка, участок № 1	Земли сельскохозяйственного назначения	Для коллективного садоводства	63:17:0501006:2134	,	Горбачев Дмитрий Владиславович (собственность)	513	513	Российская Федерация, Самарская область, Волжский р-н, с/п Верхняя Подстепновка	*Земли промышленности	63:17:0501006:2134	Автомобильный транспорт	Образования не требует
77	76	Самарская область, Волжский район, ДОС «Роса» в массиве Воскресенка, участок № 2	Земли сельскохозяйственного назначения	Для коллективного садоводства	63:17:0501006:2135	,	Горбачев Дмитрий Владиславович (собственность)	722	151	Российская Федерация, Самарская область, Волжский р-н, с/п Верхняя Подстепновка	*Земли промышленности	63:17:0501006:2135:3У1	Автомобильный транспорт	Раздел

№ пп	№ на ЧМ	Характеристика исходных земельных участков							Земельный участок, необходимый для размещения автомобильной дороги общего пользования регионального значения в Самарской области					
		Адрес	Категория, в соответствии с ЕГРН	Вид разрешенного использования	Кадастровый номер	Кадастровый номер ОКС в границах зоны размещения	Правообладатель	Площадь	Площадь	Описание местоположения земельного участка	Категория	Условный номер	Вид разрешенного использования	Способ образования
1	2	3	4	5	6	7	8	9	10	11	12	13	14	15
78	77	Самарская область, Волжский район, ДОС «Роса», в массиве Воскресенка, участок 3	Земли сельскохозяйственного назначения	Для коллективного садоводства	63:17:0501006:2297	,	Горбачев Дмитрий Владиславович (собственность)	610	178	Российская Федерация, Самарская область, Волжский р-н, с/п Верхняя Подстепновка	*Земли промышленности	63:17:0501006:2297:3У1	Автомобильный транспорт	Раздел
79	78	Самарская область, Волжский район, с/п Верхняя Подстепновка	*Земли промышленности	Автомобильный транспорт	63:17:0512010:379	,	Министерство транспорта и автомобильных дорог Самарской области, ИНН: 6315800523 (ПБП), Самарская область (собственность)	239	239	Российская Федерация, Самарская область, Волжский р-н, с/п Верхняя Подстепновка	*Земли промышленности	63:17:0512010:379	Автомобильный транспорт	Образования не требует
80	79	Российская Федерация, Самарская область, Волжский район, на территории сельского поселения Верхняя Подстепновка	Земли сельскохозяйственного назначения	Для строительства мостового перехода "Фрунзенский" через реку Самара с выходом на автомобильную дорогу "Автомаршрут "Центр-Поволжье-Урал" городского округа Самара III, IV этапы (очереди) в муниципальном районе Волжский Самарской области	63:17:0512010:126	,	Права не зарегистрированы (временный)	600	152	Российская Федерация, Самарская область, Волжский р-н, с/п Верхняя Подстепновка	*Земли промышленности	63:17:0512010:126:3У1	Автомобильный транспорт	Раздел с сохранением исходного земельного участка в измененных границах

№ пп	№ на ЧМ	Характеристика исходных земельных участков						Земельный участок, необходимый для размещения автомобильной дороги общего пользования регионального значения в Самарской области						
		Адрес	Категория, в соответствии с ЕГРН	Вид разрешенного использования	Кадастровый номер	Кадастровый номер ОКС в границах зоны размещения	Правообладатель	Площадь	Площадь	Описание местоположения земельного участка	Категория	Условный номер	Вид разрешенного использования	Способ образования
1	2	3	4	5	6	7	8	9	10	11	12	13	14	15
81	80	Самарская область, Волжский район, на территории сельского поселения Верхняя Подстепновка	Земли сельскохозяйственного назначения	Для строительства мостового перехода "Фрунзенский" через реку Самара с выходом на автомобильную дорогу "Автодорожный маршрут "Центр-Поволжье-Урал" городского округа Самара III, IV этапы (очереди) в муниципальном районе Волжский Самарской области	63:17:0512010:127	,	Министерство транспорта и автомобильных дорог Самарской области, ИНН: 6315800523 (ПБП), Самарская область (собственность)	1284	1284	Российская Федерация, Самарская область, Волжский р-н, с/п Верхняя Подстепновка	*Земли промышленности	63:17:0512010:127	Автомобильный транспорт	Образования не требует
82	81	Самарская область, Волжский район на территории сельского поселения Верхняя Подстепновка	*Земли промышленности	Для строительства мостового перехода "Фрунзенский" через реку Самара с выходом на автомобильную дорогу "Автодорожный маршрут "Центр-Поволжье-Урал" городского округа Самара III, IV этапы (очереди) в муниципальном районе Волжский Самарской области	63:17:0512010:130	,	Министерство транспорта и автомобильных дорог Самарской области, ИНН: 6315800523 (ПБП), Самарская область (собственность)	400	400	Российская Федерация, Самарская область, Волжский р-н, с/п Верхняя Подстепновка	*Земли промышленности	63:17:0512010:130	Автомобильный транспорт	Образования не требует

№ пп	№ на ЧМ	Характеристика исходных земельных участков						Земельный участок, необходимый для размещения автомобильной дороги общего пользования регионального значения в Самарской области						
		Адрес	Категория, в соответствии с ЕГРН	Вид разрешенного использования	Кадастровый номер	Кадастровый номер ОКС в границах зоны размещения	Правообладатель	Площадь	Площадь	Описание местоположения земельного участка	Категория	Условный номер	Вид разрешенного использования	Способ образования
1	2	3	4	5	6	7	8	9	10	11	12	13	14	15
83	82	Самарская область, Волжский район, на территории сельского поселения Верхняя Подстепновка	Земли сельскохозяйственного назначения	Для строительства мостового перехода "Фрунзенский" через реку Самара с выходом на автомобильную дорогу "Автодорожный маршрут "Центр-Поволжье-Урал" городского округа Самара III, IV этапы (очереди) в муниципальном районе Волжский Самарской области	63:17:0512010:122	,	Министерство транспорта и автомобильных дорог Самарской области, ИНН: 6315800523 (ПБП), Самарская область (собственность)	1351	1351	Российская Федерация, Самарская область, Волжский р-н, с/п Верхняя Подстепновка	*Земли промышленности	63:17:0512010:122	Автомобильный транспорт	Образования не требует
84	83	Самарская область, Волжский район, на территории сельского поселения Верхняя Подстепновка	Земли сельскохозяйственного назначения	Для строительства мостового перехода "Фрунзенский" через реку Самара с выходом на автомобильную дорогу "Автодорожный маршрут "Центр-Поволжье-Урал" городского округа Самара III, IV этапы (очереди) в муниципальном районе Волжский Самарской области	63:17:0512010:125	,	Министерство транспорта и автомобильных дорог Самарской области, ИНН: 6315800523 (ПБП), Самарская область (собственность)	444	444	Российская Федерация, Самарская область, Волжский р-н, с/п Верхняя Подстепновка	*Земли промышленности	63:17:0512010:125	Автомобильный транспорт	Образования не требует

№ пп	№ на ЧМ	Характеристика исходных земельных участков						Земельный участок, необходимый для размещения автомобильной дороги общего пользования регионального значения в Самарской области						
		Адрес	Категория, в соответствии с ЕГРН	Вид разрешенного использования	Кадастровый номер	Кадастровый номер ОКС в границах зоны размещения	Правообладатель	Площадь	Площадь	Описание местоположения земельного участка	Категория	Условный номер	Вид разрешенного использования	Способ образования
1	2	3	4	5	6	7	8	9	10	11	12	13	14	15
85	84	Самарская область, Волжский район, на территории сельского поселения Верхняя Подстепновка	Земли сельскохозяйственного назначения	Для строительства мостового перехода "Фрунзенский" через реку Самара с выходом на автомобильную дорогу "Автодорожный маршрут "Центр-Поволжье-Урал" городского округа Самара III, IV этапы (очереди) в муниципальном районе Волжский Самарской области	63:17:0512010:128	,	Министерство транспорта и автомобильных дорог Самарской области, ИНН: 6315800523 (ПБП), Самарская область (собственность)	1631	1631	Российская Федерация, Самарская область, Волжский р-н, с/п Верхняя Подстепновка	*Земли промышленности	63:17:0512010:128	Автомобильный транспорт	Образования не требует
86	85	Самарская область, Волжский район, ДОС «Роса», массив Воскресенка, участок №12	Земли сельскохозяйственного назначения	Для коллективного садоводства	63:17:0512010:14	,	Права не зарегистрированы	988	575	Российская Федерация, Самарская область, Волжский р-н, с/п Верхняя Подстепновка	*Земли промышленности	63:17:0512010:14:3У1	Автомобильный транспорт	Раздел
87	86	-	Земли населенных пунктов	-	63:17:0000000	,	Государственная собственность не разграничена	-	503	Российская Федерация, Самарская область, Волжский р-н, с/п Верхняя Подстепновка, п. Подстепновка	Земли населенных пунктов	63:17:0000000:3У1	Земельные участки (территории) общего пользования	Образование из земель, государственная собственность на которые не разграничена
88	87	-	*Земли промышленности	-	63:17:0000000	,	Государственная собственность не разграничена	-	322	Российская Федерация, Самарская область, Волжский р-н, с/п Верхняя Подстепновка	*Земли промышленности	63:17:0000000:3У2	Автомобильный транспорт	Образование из земель, государственная собственность на которые не разграничена

№ пп	№ на ЧМ	Характеристика исходных земельных участков						Земельный участок, необходимый для размещения автомобильной дороги общего пользования регионального значения в Самарской области						
		Адрес	Категория, в соответствии с ЕГРН	Вид разрешенного использования	Кадастровый номер	Кадастровый номер ОКС в границах зоны размещения	Правообладатель	Площадь	Площадь	Описание местоположения земельного участка	Категория	Условный номер	Вид разрешенного использования	Способ образования
1	2	3	4	5	6	7	8	9	10	11	12	13	14	15
89	88	Самарская область, Волжский район, Дос "Роса" в массиве Воскресенка, участок № 15	Земли сельскохозяйственного назначения	Для коллективного садоводства	63:17:0512010:13	,	Салтанов Хикмет Аллагулу Оглы (собственность)	731	326	Российская Федерация, Самарская область, Волжский р-н, с/п Верхняя Подстепновка	*Земли промышленности	63:17:0512010:13:3У1	Автомобильный транспорт	Раздел
90	89	Самарская обл, р-н Волжский, ДОС "Роса", в массиве Воскресенка, участок №4	Земли сельскохозяйственного назначения	Для коллективного садоводства	63:17:0512010:3	,	Шаталова Ольга Николаевна (собственность)	597	162	Российская Федерация, Самарская область, Волжский р-н, с/п Верхняя Подстепновка	*Земли промышленности	63:17:0512010:3:3У1	Автомобильный транспорт	Раздел
91	90	Самарская область, Волжский район, ДОС "Роса" в Воскресенском массиве	Земли сельскохозяйственного назначения	Для коллективного садоводства	63:17:0512010:4	,	Право собственности отсутствует	1268	278	Российская Федерация, Самарская область, Волжский р-н, с/п Верхняя Подстепновка	*Земли промышленности	63:17:0512010:4:3У1	Автомобильный транспорт	Раздел
92	91	Самарская область, Волжский район, на территории сельского поселения Верхняя Подстепновка	*Земли промышленности	Для строительства мостового перехода "Фрунзенский" через реку Самара с выходом на автомобильную дорогу "Автодорожный маршрут "Центр-Поволжье-Урал" городского округа Самара III, IV этапы (очереди) в муниципальном районе Волжский Самарской области	63:17:0512010:123	,	Министерство транспорта и автомобильных дорог Самарской области, ИНН: 6315800523 (ПБП), Самарская область (собственность)	304	2	Российская Федерация, Самарская область, Волжский р-н, с/п Верхняя Подстепновка	*Земли промышленности	63:17:0512010:123:3У1	Автомобильный транспорт	Раздел

№ пп	№ на ЧМ	Характеристика исходных земельных участков							Земельный участок, необходимый для размещения автомобильной дороги общего пользования регионального значения в Самарской области					
		Адрес	Категория, в соответствии с ЕГРН	Вид разрешенного использования	Кадастровый номер	Кадастровый номер ОКС в границах зоны размещения	Правообладатель	Площадь	Площадь	Описание местоположения земельного участка	Категория	Условный номер	Вид разрешенного использования	Способ образования
1	2	3	4	5	6	7	8	9	10	11	12	13	14	15
93	92	Самарская область, Волжский район, сельское поселение Верхняя Подстепновка	*Земли промышленности	Автомобильный транспорт	63:17:0501006:2679	,	Министерство транспорта и автомобильных дорог Самарской области, ИНН: 6315800523 (ПБП), Самарская область (собственность)	64	64	Российская Федерация, Самарская область, Волжский р-н, с/п Верхняя Подстепновка, п. Подстепновка	Земли населенных пунктов	63:17:0501006:2679	Земельные участки (территории) общего пользования	Образования не требует
94	93	Самарская область, Волжский район, СДТ "Роса", уч. № 21	Земли населённых пунктов	Для коллективного садоводства	63:17:0501006:2196	,	Ежова Александра Васильевна (собственность)	649	649	Российская Федерация, Самарская область, Волжский р-н, с/п Верхняя Подстепновка, п. Подстепновка	Земли населенных пунктов	63:17:0501006:2196	Земельные участки (территории) общего пользования	Образования не требует
95	94	Самарской области, Волжский район, на территории сельского поселения Верхняя Подстепновка	Земли населённых пунктов	Для строительства мостового перехода "Фрунзенский" через реку Самара с выходом на автомобильную дорогу "Автодорожный маршрут "Центр-Поволжье-Урал" городского округа Самара III, IV этапы (очереди) в муниципальном районе Волжский Самарской области	63:17:0501006:2384	,	Министерство транспорта и автомобильных дорог Самарской области, ИНН: 6315800523 (ПБП), Самарская область (собственность)	656	656	Российская Федерация, Самарская область, Волжский р-н, с/п Верхняя Подстепновка, п. Подстепновка	Земли населенных пунктов	63:17:0501006:2384	Земельные участки (территории) общего пользования	Образования не требует
96	95	Самарская область, Волжский район, с.п. Верхняя Подстепновка	*Земли промышленности	Автомобильный транспорт	63:17:0501006:2677	,	Министерство транспорта и автомобильных дорог Самарской области, ИНН: 6315800523 (ПБП), Самарская область (собственность)	333	333	Российская Федерация, Самарская область, Волжский р-н, с/п Верхняя Подстепновка, п. Подстепновка	Земли населенных пунктов	63:17:0501006:2677	Земельные участки (территории) общего пользования	Образования не требует

№ пп	№ на ч М	Характеристика исходных земельных участков							Земельный участок, необходимый для размещения автомобильной дороги общего пользования регионального значения в Самарской области					
		Адрес	Категория, в соответствии с ЕГРН	Вид разрешенного использования	Кадастровый номер	Кадастровый номер ОКС в границах зоны размещения	Правообладатель	Площадь	Площадь	Описание местоположения земельного участка	Категория	Условный номер	Вид разрешенного использования	Способ образования
1	2	3	4	5	6	7	8	9	10	11	12	13	14	15
97	96	Самарская область, Волжский район, сельское поселение Верхняя Подстепновка	*Земли промышленности	Автомобильный транспорт	63:17:0501006:2680	,	Министерство транспорта и автомобильных дорог Самарской области, ИНН: 6315800523 (ПБП), Самарская область (собственность)	371	371	Российская Федерация, Самарская область, Волжский р-н, с/п Верхняя Подстепновка, п. Подстепновка	Земли населенных пунктов	63:17:0501006:2680	Земельные участки (территории) общего пользования	Образования не требует
98	97	Самарская область, р-н. Волжский, п. Подстепновка, ул. Дорожная, д. 5б	Земли населенных пунктов	Под склад	63:17:0502001:57	63:17:0502001:1244	Аришин Николай Иванович (собственность)	137	37	Российская Федерация, Самарская область, Волжский р-н, с/п Верхняя Подстепновка, п. Подстепновка	Земли населенных пунктов	63:17:0502001:57:3У1	Земельные участки (территории) общего пользования	Раздел
99	98	Самарская область, р-н. Волжский, п. Подстепновка, ул. Дорожная, д. 5б	Земли населенных пунктов	Под склад	63:17:0502001:56	63:17:0502001:1244, 63:17:0502001:1245	Аришин Николай Иванович (собственность)	140	140	Российская Федерация, Самарская область, Волжский р-н, с/п Верхняя Подстепновка, п. Подстепновка	Земли населенных пунктов	63:17:0502001:56	Земельные участки (территории) общего пользования	Образования не требует
ИТОГО в границах зоны размещения									187130					
из них относящихся по категории к землям водного фонда									390					
из них относящихся по категории к землям населенного пункта в границах городского округа Самара									14118					
из них относящихся по категории к землям населенного пункта в границах п. Подстепновка									32934					
из них относящихся по категории к *землям промышленности в границах с.п. Верхняя Подстепновка									139688					
*Обозначение «земли промышленности» в таблице – категория земли промышленности, энергетики, транспорта, связи, радиовещания, телевидения, информатики, земли для обеспечения космической деятельности, земли обороны, безопасности и земли иного специального назначения														

ТАБЛИЦА 2

Ведомость земельных участков, подлежащих объединению, необходимых для размещения объекта транспортной инфраструктуры регионального значения

№ пп	Условный номер образуемого участка	Условные/Кадастровые номера из которых образовывается земельный участок	Площадь, кв.м.	Описание местоположения	Категория	Вид разрешенного использования
1	63:17:0000000:3У1	63:17:0502001:57:3У1	32934	Российская Федерация, Самарская область, Волжский р-н, с/п Верхняя Подстепновка, п. Подстепновка	Земли населенных пунктов	Земельные участки (территории) общего пользования
		63:17:0501006:2388				
		63:17:0502001:5				
		63:17:0502001:4				
		63:17:0501006:2290				
		63:17:0501006:2289				
		63:17:0501006:2178				
		63:17:0501006:2				
		63:17:0501006:2194				
		63:17:0501006:2287				
		63:17:0000000:3У1 (номер на ЧМ 86)				
		63:17:0502001:12				
		63:17:0502001:13:3У1				
		63:17:0501005:16:3У1				
		63:17:0502001:1075:3У1				
		63:17:0502001:24:3У1				
		63:17:0502001:1080				
		63:17:0501006:2684:3У1				
63:17:0501006:2682						
63:17:0501006:3:3У1						
63:17:0501006:2227						

№ пп	Условный номер образуемого участка	Условные/Кадастровые номера из которых образовывается земельный участок	Площадь, кв.м.	Описание местоположения	Категория	Вид разрешенного использования
		63:17:0501006:2286				
		63:17:0501006:2181				
		63:17:0501006:2304				
		63:17:0501006:2288				
		63:17:0501006:2292				
		63:17:0502001:26:3У1				
		63:17:0000000:7514:3У1				
		63:17:0000000:7190:3У1				
		63:17:0502001:1265:3У1				
		63:17:0000000:3821				
		63:17:0501006:2392:3У1				
		63:17:0501006:2387:3У1				
		63:17:0501006:2380				
		63:17:0502001:1227:3У1				
		63:17:0502001:65:3У1				
		63:17:0501005:15:3У1				
		63:17:0501005:268:3У1				
		63:17:0501006:2209:3У1				
		63:17:0501006:2466				
		63:17:0501006:2386				
		63:17:0501006:2385				
		63:17:0501006:2678				
		63:17:0501006:2679				
		63:17:0501006:2196				
		63:17:0501006:2384				
		63:17:0501006:2677				
		63:17:0502001:56				

№ пп	Условный номер образуемого участка	Условные/Кадастровые номера из которых образовывается земельный участок	Площадь, кв.м.	Описание местоположения	Категория	Вид разрешенного использования
		63:17:0501006:2680				
		63:17:0502001:1074:3У1				
2	63:17:0000000:3У2	63:17:0000000:361:3У1	89304	Российская Федерация, Самарская область, Волжский р-н, с/п Верхняя Подстепновка	Земли промышленности, энергетики, транспорта, связи, радиовещания, телевидения, информатики, земли для обеспечения космической деятельности, земли обороны, безопасности и земли иного специального назначения	Автомобильный транспорт
		63:17:0000000:3843:3У1				
		63:17:0000000:6270:3У1				
		63:17:0000000:7511:3У1				
		63:17:0000000:7541:3У1				
		63:17:0000000:7547:3У1				
		63:17:0000000:3У2 (номер на ЧМ 87)				
		63:17:0501005:108				
		63:17:0501005:11:3У1				
		63:17:0501005:122				
		63:17:0501005:19:3У1				
		63:17:0501005:214:3У1				
		63:17:0501005:219:3У1				
		63:17:0501005:269:3У1				
		63:17:0501006:2082				
		63:17:0501006:2103:3У1				
		63:17:0501006:2106:3У1				
		63:17:0501006:2134				
		63:17:0501006:2135:3У1				
		63:17:0501006:2297:3У1				
63:17:0501006:2382						
63:17:0502001:1227:3У1						
63:17:0512010:122						
63:17:0512010:123:3У1						

№ пп	Условный номер образуемого участка	Условные/Кадастровые номера из которых образовывается земельный участок	Площадь, кв.м.	Описание местоположения	Категория	Вид разрешенного использования
		63:17:0512010:125				
		63:17:0512010:126:3У1				
		63:17:0512010:127				
		63:17:0512010:128				
		63:17:0512010:13:3У1				
		63:17:0512010:130				
		63:17:0512010:131:3У1				
		63:17:0512010:132				
		63:17:0512010:133:3У1				
		63:17:0512010:14:3У1				
		63:17:0512010:21:3У1				
		63:17:0512010:23:3У1				
		63:17:0512010:28				
		63:17:0512010:29:3У1				
		63:17:0512010:3:3У1				
		63:17:0512010:31				
		63:17:0512010:33:3У1				
		63:17:0512010:378				
		63:17:0512010:379				
		63:17:0512010:380				
		63:17:0512010:4:3У1				
		Итого	122238			

Ведомость границ зоны действия публичных сервитутов

№ п/п	Условный № на ЧМ	Площадь (кв.м.)	Кадастровый номер	Цель установления сервитута
1	99	195	63:17:0501006:2387, 63:17:0000000	размещение электрокабеля для подключения наружного освещения линейного объекта «Строительство мостового перехода «Фрунзенский» через реку Самара городского округа Самара. III этап: от границы городского округа Самара до автомобильной дороги общего пользования регионального значения в Самарской области Обход г. Самары»
2	100	141	63:17:0502001	обустройство примыкания к улице Школьная на участке трассы 9 от ПК0+50.71 до ПК 1+21.00
3	101	1819	63:17:0501005:16, 63:17:0501005:11	обустройство примыкания к улице Львовская на участке трассы 12 от ПК0+35.64 до ПК 1+14.80

№ п/п	Условный № на ЧМ	Площадь (кв.м.)	Кадастровый номер	Цель установления сервитута
4	106	15748	<p>63:17:0501005:212, 63:17:0501005:214, 63:17:0501005:16, 63:17:0000000:7555, 63:17:0000000:7547, 63:17:0000000:7511, 63:17:0512010:133, 63:17:0000000:3843, 63:17:0501006:2297, 63:17:0501006:2135, 63:17:0501006:2103, 63:17:0512010:21, 63:17:0512010:29, 63:17:0512010:123, 63:17:0000000:3У2 (63:17:0501005:214, 63:17:0501005:11, 63:17:0501005:219, 63:17:0501005:108, 63:17:0000000:7547, 63:17:0000000:7541, 63:17:0502001:1227, 63:17:0000000:7511, 63:17:0512010:133, 63:17:0000000:3843, 63:17:0000000:6270, 63:17:0512010:131, 63:17:0501006:2297, 63:17:0501006:2135, 63:17:0501006:2134, 63:17:0501006:2103, 63:17:0512010:21, 63:17:0501006:2106, 63:17:0512010:23, 63:17:0512010:380, 63:17:0512010:33, 63:17:0512010:29, 63:17:0512010:378, 63:17:0512010:123, 63:17:0512010:31, 63:17:0501006:2082, 63:17:0512010:28, 63:17:0000000:7547) 63:17:0000000:3У1 (63:17:0501005:16, 63:17:0501005:15, 63:17:0502001:57, 63:17:0502001:65, 63:17:0502001:56, 63:17:0502001:1080, 63:17:0502001:5, 63:17:0502001:4, 63:17:0000000:3821, 63:17:0000000:7514, 63:17:0501006:2684, 63:17:0000000:7190, 63:17:0501006:2682, 63:17:0501006:3)</p>	<p>реконструкция линий электропередач в связи с изменением их местоположения</p>

№ п/п	Условный № на ЧМ	Площадь (кв.м.)	Кадастровый номер	Цель установления сервитута
5	107	11891	63:01:0000000:36861, 63:17:0000000:7555, 63:17:0000000:7547, 63:17:0000000:6270, 63:17:0000000:361, 63:17:0512010:131, 63:17:0000000:3У2 (63:17:0501005:219, 63:17:0000000:7511, 63:17:0000000:7541, 63:17:0501005:269, 63:17:0501005:108, 63:17:0501005:19, 63:17:0000000:7547, 63:17:0512010:14, 63:17:0512010:128, 63:17:0512010:125, 63:17:0512010:122, 63:17:0512010:130, 63:17:0512010:127, 63:17:0512010:131, 63:17:0501006:2134, 63:17:0512010:379, 63:17:0501006:2103, 63:17:0512010:21, 63:17:0501006:2106, 63:17:0501006:2082, 63:17:0512010:28, 63:17:0512010:33, 63:17:0512010:29, 63:17:0512010:378, 63:17:0512010:31, 63:17:0512010:133, 63:17:0000000:7547), 63:17:0000000:3У1 (63:17:0502001:12, 63:17:0501005:16, 63:17:0501006:2684)	реконструкция кабеля связи в связи с изменением его местоположения
6	108	1417	63:17:0000000:7555, 63:17:0000000:3843, 63:17:0501006:2387, 63:17:0501006:3, 63:17:0000000:3У2 (63:17:0501005:219, 63:17:0501005:214, 63:17:0501005:11, 63:17:0501005:269, 63:17:0000000:7547, 63:17:0000000:3843), 63:17:0000000:3У1 (63:17:0501005:268, 63:17:0501006:3, 63:17:0501006:2387)	реконструкция газопровода в связи с изменением его местоположения
Итого		31211		

ТАБЛИЦА 4

Ведомость земельных участков, подлежащих оформлению в порядке, предусмотренном ст 39.33 Земельного кодекса РФ (использования земель или земельных участков, находящихся в государственной или муниципальной собственности, без предоставления земельных участков и установления сервитута, публичного сервитута)

№ п/п	Условный № на ЧМ	Площадь (кв.м.)	описание местоположения	Собственник	Сведения о правах на з/у	Цель получения разрешения на использование
1	100	40	Российская Федерация, Самарская область, г.о. Самара	Администрация г.о. Самара	Государственная собственность не разграничена	размещение временных сооружений на период строительства линейного объекта «Строительство мостового перехода «Фрунзенский» через реку Самара городского округа Самара. III этап: от границы городского округа Самара до автомобильной дороги общего пользования регионального значения в Самарской области Обход г. Самары»
2	103	52	Российская Федерация, Самарская область, Волжский р-н, с/п Верхняя Подстепновка	Администрация муниципального района Волжский Самарской области	Государственная собственность не разграничена	размещение временных сооружений на период строительства линейного объекта «Строительство мостового перехода «Фрунзенский» через реку Самара городского округа Самара. III этап: от границы городского округа Самара до автомобильной дороги общего пользования регионального значения в Самарской области Обход г. Самары»
3	104	127	Российская Федерация, Самарская область, Волжский р-н, с/п Верхняя Подстепновка, пос. Подстепновка	Администрация муниципального района Волжский Самарской области	Государственная собственность не разграничена	размещение временных сооружений на период строительства линейного объекта «Строительство мостового перехода «Фрунзенский» через реку Самара городского округа Самара. III этап: от границы городского округа Самара до автомобильной дороги общего пользования регионального значения в Самарской области Обход г. Самары»
Итого		219				

ТАБЛИЦА 5

Ведомость земельных участков в целях заключения договора водопользования

№ п/п	Условный № на ЧМ	Площадь (кв.м.)	Наименование водного объекта	Цель заключения договора на водопользование
1	3	390	Береговая линия (граница водного объекта) река Свинуха – учетный номер зоны 63:00-5.11	В целях строительства моста через р. Свинуха
2	105	3803	Береговая линия (граница водного объекта) река Свинуха – учетный номер зоны 63:00-5.11	В целях строительства временного объездного моста, на период строительства линейного объекта.
Итого		4193		

2.2 Перечень координат характерных точек образуемых земельных участков

Земельные участки, образуемые в результате раздела

Номер на чертеже 2		
Условный номер: 63:01:0000000:36754:ЗУ1		
Площадь: 1334 кв.м.		
Номер точки	Координаты	
	Х	У
1	376220,34	1369342,42
2	376240,74	1369359,12
3	376237,38	1369367,81
4	376162,73	1369342,68
5	376166,80	1369338,09
6	376164,71	1369330,18
7	376167,12	1369325,50
1	376220,34	1369342,42
Номер на чертеже 4		
Условный номер: 63:17:0501005:219:ЗУ1		
Площадь: 14993 кв.м.		
Номер точки	Координаты	
	Х	У
1	375226,88	1368865,14
2	375214,57	1368882,74
3	375210,31	1368895,82
4	375194,85	1368882,82
5	375167,26	1368854,1
6	375162,93	1368848,29
7	375158,28	1368843,13
8	375129,49	1368807,15
9	375104,59	1368769,4
10	375105,96	1368764,45
11	375108,86	1368754,06

Номер на чертеже 4		
Условный номер: 63:17:0501005:219:ЗУ1		
Площадь: 14993 кв.м.		
Номер точки	Координаты	
	X	Y
12	375110,74	1368747,28
13	375112,12	1368742,37
14	375118,81	1368749,19
15	375171,53	1368805,65
1	375226,88	1368865,14
17	375267,09	1368906,71
18	375255,5	1368930,01
19	375249,28	1368924,24
20	375227,74	1368911,61
21	375217,94	1368902,54
22	375216,36	1368901,07
23	375221,4	1368886,83
24	375232,45	1368871,12
25	375246	1368885,69
17	375267,09	1368906,71
27	375490,2	1368938,28
28	375490,97	1368942,79
29	375491,58	1368946,39
30	375492,01	1368948,93
31	375492,04	1368952,31
32	375492,21	1368970,18
33	375492,54	1369006,46
34	375483,21	1369031,19
35	375479,71	1369037,15
36	375459,64	1368933,01
37	375435,27	1368930,4
38	375413,35	1368945,64
39	375403,95	1368973,4
40	375415,64	1369004,3
41	375478,35	1369039,49
42	375477,74	1369040,52

Номер на чертеже 4		
Условный номер: 63:17:0501005:219:ЗУ1		
Площадь: 14993 кв.м.		
Номер точки	Координаты	
	X	Y
43	375475,71	1369044,01
44	375473,71	1369047,43
45	375471,68	1369050,9
46	375469,08	1369055,34
47	375468,06	1369057,1
48	375463,49	1369054,21
49	375456,42	1369048,79
50	375453,22	1369046,33
51	375440,46	1369036,54
52	375414,75	1369006,38
53	375412,05	1369000,14
54	375405,31	1368984,66
55	375403,02	1368972,89
56	375404,11	1368965,83
57	375383,7	1368952,43
58	375363,7	1368949,79
59	375346,84	1368949,01
60	375333,07	1368950,3
61	375329,47	1368950,9
62	375323,46	1368951,91
63	375314,5	1368953,42
64	375299,96	1368950,89
65	375288,17	1368948,86
66	375285,24	1368947,63
67	375276,1	1368943,81
68	375263	1368933,51
69	375276,5	1368916,09
70	375284,64	1368920,5
71	375320,63	1368940
72	375369,5	1368945,09
73	375379,5	1368946

Номер на чертеже 4		
Условный номер: 63:17:0501005:219:ЗУ1		
Площадь: 14993 кв.м.		
Номер точки	Координаты	
	X	Y
74	375388,38	1368943,19
75	375392,5	1368939,09
76	375395,63	1368936,81
77	375400	1368937,31
78	375403,13	1368942,59
79	375405,56	1368936,91
80	375406,54	1368933,26
81	375440,66	1368922,35
82	375488,1	1368934,87
27	375490,2	1368938,28
84	375591,58	1369122,62
85	375591,66	1369133,24
86	375557,15	1369114,48
87	375553,61	1369112,47
88	375527,97	1369097,36
89	375533,26	1369099,86
90	375545,6	1369105,69
91	375554,49	1369109,89
92	375558,13	1369111,61
93	375570,11	1369117,26
94	375584,64	1369120,93
95	375583,27	1369127,64
96	375590,03	1369129,45
97	375590,82	1369122,42
84	375591,58	1369122,62
99	375890,79	1369253,49
100	375903,4	1369257,72
101	375904,03	1369273,19
102	375904,11	1369275,04
103	375915,78	1369279,11
104	375930,93	1369284,3

Номер на чертеже 4		
Условный номер: 63:17:0501005:219:ЗУ1		
Площадь: 14993 кв.м.		
Номер точки	Координаты	
	X	Y
105	375941,17	1369287,76
106	375942,17	1369284,97
107	375944,53	1369278,47
108	375962,1	1369284,85
109	375965,22	1369277,3
110	375979,91	1369281,94
111	375999,06	1369287,99
112	375999,81	1369295,91
113	376001,77	1369305,19
114	376002,93	1369309,28
115	376004,5	1369313,32
116	376005,64	1369316,24
117	376006,08	1369317,36
118	376005,98	1369318,79
119	376001,25	1369332,53
120	375985,97	1369326,78
121	375989,05	1369315,5
122	375989,55	1369313,67
123	375989,28	1369310,64
124	375988,1	1369308,02
125	375980,56	1369304,16
126	375953,52	1369294,82
127	375950,66	1369293,11
128	375949,48	1369291,57
129	375945,09	1369294,46
130	375942,78	1369296
131	375931,88	1369291,88
132	375903,81	1369281,48
133	375887,08	1369275,8
134	375883,46	1369279,44
135	375892,88	1369257
99	375890,79	1369253,49

Номер на чертеже 5		
Условный номер: 63:17:0000000:7541:3У1		
Площадь: 7520 кв.м.		
Номер точки	Координаты	
	X	Y
1	375947,69	1369314,61
2	375947,22	1369315,21
3	375945,94	1369316,85
4	375945,52	1369319,5
5	375967,5	1369325,78
6	375967,84	1369331,81
7	375970,03	1369332,48
8	375976,22	1369331,71
9	375980,8	1369330,74
10	375982,18	1369330,04
11	375984,33	1369328,96
12	375985,97	1369326,78
13	376001,25	1369332,53
14	376001,14	1369332,85
15	376000,94	1369362
16	375975,35	1369353,91
17	375971,35	1369352,65
18	375968,76	1369359,25
19	375942,89	1369360,67
20	375942,73	1369359,64
21	375942,08	1369355,4
22	375941,76	1369355,46
23	375939,48	1369355,8
24	375936,95	1369346,06
25	375936,36	1369344,11
26	375938,44	1369343,82
27	375938,25	1369342,19
28	375937,63	1369336,69
29	375937,58	1369336,27
30	375937,54	1369335,8

Номер на чертеже 5		
Условный номер: 63:17:0000000:7541:3У1		
Площадь: 7520 кв.м.		
Номер точки	Координаты	
	X	Y
31	375939,45	1369335,8
32	375938,86	1369330,02
33	375939,39	1369329,94
34	375938,97	1369326,85
35	375938,55	1369326,91
36	375937,36	1369315,13
37	375933,76	1369310,9
38	375911,09	1369301,66
39	375886,34	1369291,54
40	375885,33	1369294,55
41	375882,19	1369293,41
42	375867,8	1369289,65
43	375866,16	1369289,23
44	375856,68	1369286,18
45	375856,32	1369287,07
46	375852,97	1369286,03
47	375850,63	1369286,46
48	375849,59	1369290,32
49	375846,58	1369301
50	375832,39	1369295,27
51	375819,6	1369289,43
52	375795,16	1369280,12
53	375794,19	1369283,1
54	375793,35	1369282,85
55	375796,42	1369273,55
56	375777,85	1369267,36
57	375754,98	1369264,56
58	375752,74	1369271,14
59	375715,17	1369260,29
60	375699,45	1369252,25
61	375700,38	1369250,28

Номер на чертеже 5		
Условный номер: 63:17:0000000:7541:3У1		
Площадь: 7520 кв.м.		
Номер точки	Координаты	
	X	Y
62	375694,7	1369247,51
63	375695,88	1369245,09
64	375680,75	1369237,34
65	375672,97	1369233,35
66	375673,31	1369232,72
67	375680,62	1369219,35
68	375638,81	1369199,85
69	375638,23	1369217,72
70	375637,95	1369226,56
71	375641,86	1369236,24
72	375637,37	1369238,29
73	375635,73	1369235,97
74	375637,11	1369235,23
75	375635,53	1369216,14
76	375634,84	1369207,64
77	375634,35	1369201,73
78	375633,74	1369194,36
79	375633,28	1369188,86
80	375647,44	1369196,1
81	375698,9	1369217,36
82	375746,82	1369236,31
83	375769,63	1369245,43
84	375788,93	1369253,15
85	375827,49	1369268,49
86	375848,6	1369276,51
87	375869,74	1369284,55
88	375928,83	1369307,58
89	375932,65	1369309,42
1	375947,69	1369314,61

Номер на чертеже 7		
Условный номер: 63:17:0000000:7514:3У1		
Площадь: 22 кв.м.		
Номер точки	Координаты	
	X	Y
1	375642,69	1369238,27
2	375638,65	1369240,13
3	375637,36	1369238,29
4	375641,86	1369236,24
1	375642,69	1369238,27
6	375971,35	1369352,65
7	375972,36	1369359,05
8	375968,76	1369359,25
6	375971,35	1369352,65
Номер на чертеже 10		
Условный номер: 63:17:0000000:7511:3У1		
Площадь: 4000 кв.м.		
Номер точки	Координаты	
	X	Y
1	375271,21	1369003,98
2	375268,27	1369008,12
3	375243,45	1368999,91
4	375242,98	1368999,76
5	375231,45	1368986,79
6	375219,75	1368973,62
7	375224,18	1368970,17
8	375208,8	1368954,3
9	375190,66	1368966,79
10	375186,06	1368960,91
11	375171,37	1368947,18
12	375178,49	1368941,07
13	375176,12	1368939,17
14	375187,62	1368924,72
15	375194,59	1368928,67

Номер на чертеже 10		
Условный номер: 63:17:0000000:7511:3У1		
Площадь: 4000 кв.м.		
Номер точки	Координаты	
	X	Y
16	375193,83	1368929,7
17	375216,39	1368945,43
18	375232,33	1368963,27
19	375229,25	1368966,8
20	375224,16	1368971,95
21	375230,27	1368977,44
22	375234,64	1368974,01
23	375248,06	1368988,72
24	375262,19	1368995,75
1	375271,21	1369003,98
26	375232,45	1368871,12
27	375221,4	1368886,83
28	375216,36	1368901,07
29	375217,94	1368902,54
30	375227,74	1368911,61
31	375194,85	1368882,82
32	375210,31	1368895,82
33	375214,57	1368882,74
34	375226,88	1368865,14
26	375232,45	1368871,12
36	375965,95	1369258,68
37	375980,57	1369262,92
38	375980,99	1369264,7
39	375991,69	1369274,12
40	375999,06	1369287,99
41	375979,91	1369281,94
42	375965,22	1369277,3
43	375962,1	1369284,85
44	375944,53	1369278,47
45	375942,17	1369284,97
46	375941,17	1369287,76

Номер на чертеже 10		
Условный номер: 63:17:0000000:7511:3У1		
Площадь: 4000 кв.м.		
Номер точки	Координаты	
	X	Y
47	375930,93	1369284,3
48	375915,78	1369279,11
49	375904,11	1369275,04
50	375904,03	1369273,19
51	375903,4	1369257,72
52	375929,41	1369258,12
36	375965,95	1369258,68
Номер на чертеже 12		
Условный номер: 63:17:0502001:13:3У1		
Площадь: 308 кв.м.		
Номер точки	Координаты	
	X	Y
1	375937,63	1369336,69
2	375938,25	1369342,19
3	375938,44	1369343,82
4	375936,36	1369344,11
5	375936,95	1369346,06
6	375939,48	1369355,8
7	375941,76	1369355,46
8	375942,08	1369355,4
9	375942,73	1369359,64
10	375942,89	1369360,67
11	375940,15	1369360,82
12	375912,63	1369337,85
13	375923,71	1369337,31
14	375935,45	1369336,35
15	375937,58	1369336,27
1	375937,63	1369336,69

Номер на чертеже 13		
Условный номер: 63:17:0000000:7190:3У1		
Площадь: 1118 кв.м.		
Номер точки	Координаты	
	X	Y
1	375286,94	1369210,23
2	375286,95	1369227,67
3	375280,28	1369227,6
4	375280,48	1369210,36
1	375286,94	1369210,23
5	375370,73	1369110,32
6	375339,08	1369112,99
7	375338,2	1369113,07
8	375333,6	1369094,69
9	375334,7	1369094,66
10	375368,44	1369092,42
11	375370,6	1369109,77
5	375370,73	1369110,32
12	375406,89	1369068,25
13	375405,09	1369077,49
14	375387,32	1369077,98
15	375378,39	1369080,05
16	375382,97	1369070,75
17	375386,02	1369062,44
18	375395,05	1369064,54
19	375398,45	1369065,29
12	375406,89	1369068,25
20	375592,11	1369191,71
21	375592,24	1369195,15
22	375591,85	1369194,96
23	375591,72	1369191,7
20	375592,11	1369191,71
24	375622,11	1369224,18
25	375621,59	1369227,84
26	375617,68	1369227,29
27	375616,32	1369223,77

Номер на чертеже 13		
Условный номер: 63:17:0000000:7190:3У1		
Площадь: 1118 кв.м.		
Номер точки	Координаты	
	X	Y
28	375616,25	1369223,41
29	375618,63	1369223,79
30	375619,65	1369223,91
24	375622,11	1369224,18
31	375882,19	1369293,41
32	375885,33	1369294,55
33	375879,75	1369311,46
34	375877,71	1369310,77
31	375882,19	1369293,41
35	375911,09	1369301,66
36	375907,8	1369310,58
37	375906,36	1369314,48
38	375904,38	1369319,85
39	375903,9	1369319,69
35	375911,09	1369301,66
40	375937,54	1369335,8
41	375937,58	1369336,27
42	375935,68	1369336,34
43	375935,66	1369336,16
44	375935,49	1369335,8
40	375937,54	1369335,8
Номер на чертеже 14		
Условный номер: 63:17:0501005:16:3У1		
Площадь: 3398 кв.м.		
Номер точки	Координаты	
	X	Y
1	375890,79	1369253,49
2	375892,88	1369257
3	375883,45	1369279,42
4	375629,9	1369165,91

Номер на чертеже 14		
Условный номер: 63:17:0501005:16:3У1		
Площадь: 3398 кв.м.		
Номер точки	Координаты	
	Х	У
5	375627,21	1369162,62
6	375616,22	1369149,14
7	375591,88	1369142,02
8	375591,83	1369139,03
9	375591,68	1369133,26
10	375599,21	1369138,08
11	375617,94	1369137,79
12	375617,98	1369126,3
13	375642,3	1369140,85
14	375640,77	1369144,34
15	375636,84	1369161,74
16	375717,24	1369196,41
17	375748,76	1369210,72
18	375820,56	1369241,17
19	375847,35	1369251,52
20	375888,15	1369259,6
1	375890,79	1369253,49
Номер на чертеже 15		
Условный номер: 63:17:0502001:1075:3У1		
Площадь: 534 кв.м.		
Номер точки	Координаты	
	Х	У
1	375911,09	1369301,66
2	375902,99	1369321,95
3	375900,01	1369321,01
4	375900,83	1369318,59
5	375879,75	1369311,46
6	375886,34	1369291,54
1	375911,09	1369301,66

Номер на чертеже 16		
Условный номер: 63:17:0502001:1074:3У1		
Площадь: 44 кв.м.		
Номер точки	Координаты	
	Х	У
1	375906,12	1369325,79
2	375909,49	1369328,60
3	375911,41	1369333,02
4	375900,41	1369325,81
5	375898,63	1369325,09
6	375900,01	1369321,01
7	375902,99	1369321,95
8	375902,40	1369323,43
1	375906,12	1369325,79
Номер на чертеже 17		
Условный номер: 63:17:0502001:24:3У1		
Площадь: 545 кв.м.		
Номер точки	Координаты	
	Х	У
1	375882,19	1369293,41
2	375877,71	1369310,77
3	375853,08	1369302,38
4	375851,04	1369301,95
5	375846,58	1369301,00
6	375849,59	1369290,32
7	375850,63	1369286,46
8	375852,97	1369286,03
9	375856,32	1369287,07
10	375856,68	1369286,18
11	375866,16	1369289,23
12	375867,80	1369289,65
1	375882,19	1369293,41

Номер на чертеже 18.1		
Условный номер: 63:17:0502001:1227:3У1		
Площадь: 42 кв.м.		
Номер точки	Координаты	
	X	Y
1	375680,75	1369237,34
2	375679,48	1369239,83
3	375673,74	1369236,82
4	375673,19	1369237,89
5	375671,12	1369236,72
6	375672,97	1369233,35
1	375680,75	1369237,34
8	375832,39	1369295,27
9	375846,58	1369301,00
10	375845,38	1369300,75
11	375843,12	1369300,24
12	375843,08	1369300,53
13	375837,50	1369299,40
8	375832,39	1369295,27
Номер на чертеже 18.2		
Условный номер: 63:17:0502001:1227:3У2		
Площадь: 6 кв.м.		
Номер точки	Координаты	
	X	Y
1	375837,50	1369299,40
2	375831,94	1369297,31
3	375832,39	1369295,27
1	375837,50	1369299,40

Номер на чертеже 19		
Условный номер: 63:17:0502001:26:3У1		
Площадь: 116 кв.м.		
Номер точки	Координаты	
	X	Y
1	375832,39	1369295,27
2	375831,94	1369297,31
3	375794,19	1369283,10
4	375795,16	1369280,12
5	375819,60	1369289,43
1	375832,39	1369295,27
Номер на чертеже 20		
Условный номер: 63:17:0502001:1265:3У1		
Площадь: 396 кв.м.		
Номер точки	Координаты	
	X	Y
1	375796,42	1369273,55
2	375793,37	1369282,78
3	375752,74	1369271,14
4	375754,98	1369264,56
5	375777,85	1369267,36
1	375796,42	1369273,55
Номер на чертеже 21		
Условный номер: 63:17:0502001:65:3У1		
Площадь: 172 кв.м.		
Номер точки	Координаты	
	X	Y
1	375695,88	1369245,09
2	375691,93	1369253,25
3	375680,88	1369249,42
4	375676,06	1369246,92
5	375680,75	1369237,34
1	375695,88	1369245,09

Номер на чертеже 27		
Условный номер: 63:17:0000000:7547:3У1		
Площадь: 22750 кв.м.		
Номер точки	Координаты	
	X	Y
1	374903,2	1368501,67
2	374893,23	1368507,64
3	374891,31	1368508,61
4	374885,2	1368512,51
5	374883,06	1368509,86
6	374876,55	1368498,37
7	374868,95	1368487,08
8	374867,78	1368488,7
9	374865,61	1368491,74
10	374863,59	1368488,26
11	374873,51	1368482,41
12	374862,98	1368464,7
13	374857,32	1368455,15
14	374850,69	1368465,85
15	374847,74	1368460,7
16	374871,35	1368446,56
17	374872,51	1368448,13
18	374876,36	1368454,19
19	374880,82	1368465,13
1	374903,2	1368501,67
21	375112,12	1368742,37
22	375110,74	1368747,28
23	375108,86	1368754,06
24	375105,96	1368764,45
25	375104,59	1368769,4
26	375101,08	1368764,14
27	375070,12	1368710,31
28	375050,75	1368677,74
29	375051,98	1368675,18
30	375052,84	1368673,4
31	375041,09	1368654,74

Номер на чертеже 27		
Условный номер: 63:17:0000000:7547:3У1		
Площадь: 22750 кв.м.		
Номер точки	Координаты	
	X	Y
32	375038,83	1368654,65
33	375035,86	1368654,54
34	374983,2	1368572,23
35	374975,53	1368560,23
36	374924,44	1368475,63
37	374898,39	1368430,42
38	374914,61	1368420,65
39	374965,94	1368504,2
40	374996,54	1368557,34
41	375043,57	1368639,01
42	375051,3	1368651,93
43	375077,14	1368695,08
44	375086,17	1368708,17
45	375095,95	1368722,3
21	375112,12	1368742,37
47	375079,97	1368785,39
48	375065,03	1368792,87
49	375061,57	1368794,59
50	375064,59	1368799,1
51	375069,12	1368796,9
52	375083,04	1368790,14
53	375109,8	1368837,72
54	375115,24	1368844,48
55	375135,88	1368870,2
56	375169,9	1368909,8
57	375187,62	1368924,72
58	375176,12	1368939,17
59	375178,49	1368941,07
60	375171,37	1368947,18
61	375169,48	1368937,92
62	375135,99	1368911,89

Номер на чертеже 27		
Условный номер: 63:17:0000000:7547:3У1		
Площадь: 22750 кв.м.		
Номер точки	Координаты	
	X	Y
63	375119,38	1368895,93
64	375102,33	1368875,63
65	375090,71	1368858,99
66	375097,48	1368846,8
67	375099,53	1368843,11
68	375100,16	1368841,96
69	375102,23	1368838,23
70	375103,1	1368836,65
71	375064,67	1368802,52
72	375062,03	1368802,84
73	375059,16	1368803,19
74	375054,96	1368797,45
75	375056,47	1368794,74
76	375060,58	1368787,4
77	375062,84	1368783,39
78	375063,12	1368782,88
79	375054,17	1368766,18
80	375052,75	1368767,07
81	375049,13	1368769,35
82	375043,22	1368773,06
83	375038,61	1368775,97
84	375019,41	1368743,06
85	375025,29	1368739,62
86	375030,52	1368736,56
87	375032,43	1368735,44
88	375011,21	1368700,1
89	374999,18	1368680,45
90	374995,99	1368674,84
91	374990,03	1368664,34
92	374977,59	1368642,39
93	374967,62	1368625,34

Номер на чертеже 27		
Условный номер: 63:17:0000000:7547:3У1		
Площадь: 22750 кв.м.		
Номер точки	Координаты	
	X	Y
94	374958,18	1368611,26
95	374954,68	1368604,22
96	374947,54	1368591,91
97	374944,04	1368588,67
98	374938,11	1368583,2
99	374934,8	1368580,13
100	374926,98	1368564,6
101	374923,78	1368558,23
102	374925,22	1368557,37
103	374929,14	1368555,05
104	374924	1368545,11
105	374912,92	1368526,6
106	374910,18	1368521,41
107	374913,98	1368519,26
108	374948,94	1368576,32
109	375002,83	1368661,83
110	375027,51	1368705,87
111	375025,96	1368708,96
112	375035,55	1368725,42
113	375041,39	1368729,11
47	375079,97	1368785,39
115	375240,53	1368955,72
116	375238,04	1368958,2
117	375229,25	1368966,8
118	375232,33	1368963,27
119	375216,39	1368945,43
120	375193,83	1368929,7
121	375194,59	1368928,67
122	375206,7	1368935,44
123	375224,88	1368948,2
115	375240,53	1368955,72

Номер на чертеже 27		
Условный номер: 63:17:0000000:7547:3У1		
Площадь: 22750 кв.м.		
Номер точки	Координаты	
	X	Y
125	375250,76	1369169,61
126	375219,12	1369242
127	375214,89	1369250,96
128	375202,86	1369245,36
129	375215,6	1369218,69
130	375224,95	1369199,35
131	375227,41	1369194,33
132	375237,12	1369174,57
133	375248,3	1369170,52
125	375250,76	1369169,61
135	375248,86	1368962,68
136	375251,68	1368967,15
137	375261,49	1368982,7
138	375263,44	1368985,62
139	375272,92	1368999,83
140	375279,25	1369011,31
141	375262,19	1368995,75
142	375248,06	1368988,72
143	375234,64	1368974,01
144	375239,42	1368970,17
145	375247,05	1368964,11
135	375248,86	1368962,68
147	375273,25	1369138,05
148	375269,37	1369152,13
149	375248,77	1369194,24
147	375273,25	1369138,05
151	375286,99	1369027,46
152	375296,87	1369048,43
153	375296,2	1369050,83
154	375292,54	1369055,28
151	375286,99	1369027,46

Номер на чертеже 27		
Условный номер: 63:17:0000000:7547:3У1		
Площадь: 22750 кв.м.		
Номер точки	Координаты	
	X	Y
156	375290,99	1369070,21
157	375291,21	1369072,45
158	375293,28	1369076,96
159	375287,67	1369092,55
156	375290,99	1369070,21
161	375314,5	1368953,42
162	375311,83	1368953,83
163	375305,1	1368954,33
164	375300,86	1368953,09
165	375288,17	1368948,86
166	375299,96	1368950,89
161	375314,5	1368953,42
168	375415,19	1369071,14
169	375422,37	1369073,66
170	375434,49	1369078,48
171	375438,24	1369079,99
172	375443,26	1369082,12
173	375485,58	1369107,64
174	375519,29	1369126,89
175	375544,1	1369140,21
176	375547,66	1369142,12
177	375550,44	1369143,6
178	375562,01	1369150,2
179	375567,82	1369153,97
180	375570,3	1369156,67
181	375633,28	1369188,86
182	375633,74	1369194,36
183	375634,35	1369201,73
184	375634,84	1369207,64
185	375635,53	1369216,14
186	375637,11	1369235,23

Номер на чертеже 27		
Условный номер: 63:17:0000000:7547:3У1		
Площадь: 22750 кв.м.		
Номер точки	Координаты	
	X	Y
187	375635,73	1369235,97
188	375634,5	1369234,23
189	375628,51	1369203,8
190	375625,27	1369202,54
191	375624,26	1369209,47
192	375622,11	1369224,18
193	375619,65	1369223,91
194	375618,63	1369223,79
195	375621,08	1369207,01
196	375617,44	1369206,47
197	375616,65	1369206,11
198	375615,74	1369204,01
199	375613,35	1369203,66
200	375612,68	1369204,33
201	375607,39	1369201,95
202	375607,69	1369199,68
203	375608,2	1369195,9
204	375592,05	1369189,61
205	375592,11	1369191,71
206	375591,72	1369191,7
207	375549,16	1369171,49
208	375549,99	1369169,4
209	375547,66	1369168,34
210	375546,74	1369170,41
211	375545,55	1369170,03
212	375542,55	1369186,42
213	375538,21	1369184,58
214	375534,38	1369182,95
215	375530,61	1369181,35
216	375533,09	1369173,49
217	375538,17	1369158,45

Номер на чертеже 27		
Условный номер: 63:17:0000000:7547:3У1		
Площадь: 22750 кв.м.		
Номер точки	Координаты	
	X	Y
218	375535,81	1369145,67
219	375519,32	1369137,87
220	375504,84	1369133,67
221	375484,25	1369127,72
222	375472,35	1369119,54
223	375438,13	1369094,41
224	375432,6	1369092,52
225	375405,09	1369077,49
226	375406,89	1369068,25
168	375415,19	1369071,14
228	375617,28	1369201,4
229	375619,78	1369201,87
230	375621,44	1369202,19
231	375620,97	1369204,69
232	375620,89	1369205,07
233	375616,73	1369204,28
228	375617,28	1369201,4
Номер на чертеже 28		
Условный номер: 63:17:0501006:2684:3У1		
Площадь: 622 кв.м.		
Номер точки	Координаты	
	X	Y
1	375608,2	1369195,9
2	375606,65	1369207,41
3	375605,62	1369215,06
4	375604,73	1369221,65
5	375590,5	1369215,44
6	375590,64	1369214,82
7	375592,17	1369203,85
8	375592,13	1369202,82

Номер на чертеже 28		
Условный номер: 63:17:0501006:2684:3У1		
Площадь: 622 кв.м.		
Номер точки	Координаты	
	X	Y
9	375592,42	1369199,75
10	375592,13	1369191,91
11	375592,05	1369189,61
1	375608,2	1369195,9
13	375628,51	1369203,8
14	375634,5	1369234,23
15	375617,68	1369227,29
16	375621,59	1369227,84
17	375625,27	1369202,54
13	375628,51	1369203,8
Номер на чертеже 31		
Условный номер: 63:17:0501006:3:3У1		
Площадь: 1222 кв.м.		
Номер точки	Координаты	
	X	Y
1	375591,72	1369191,7
2	375592,17	1369203,85
3	375590,64	1369214,82
4	375590,5	1369215,44
5	375542,13	1369194,35
6	375541,16	1369194,06
7	375545,55	1369170,03
8	375546,74	1369170,41
9	375547,66	1369168,34
10	375549,99	1369169,4
11	375549,16	1369171,49
1	375591,72	1369191,7

Номер на чертеже 32		
Условный номер: 63:17:0000000:3843:3У1		
Площадь: 211 кв.м.		
Номер точки	Координаты	
	X	Y
1	375225,1	1369190,31
2	375227,41	1369194,33
3	375224,95	1369199,35
4	375215,6	1369218,69
5	375212,15	1369219,01
1	375225,1	1369190,31
7	375530,61	1369181,35
8	375534,38	1369182,95
9	375538,21	1369184,58
10	375542,55	1369186,42
11	375541,16	1369194,06
12	375527,87	1369190,03
7	375530,61	1369181,35
Номер на чертеже 34		
Условный номер: 63:17:0501006:2392:3У1		
Площадь: 4647 кв.м.		
Номер точки	Координаты	
	X	Y
1	375519,32	1369137,87
2	375509,42	1369164,88
3	375533,09	1369173,49
4	375530,61	1369181,35
5	375518,24	1369176,09
6	375490,58	1369166,62
7	375465,11	1369164,22
8	375450,5	1369165,37
9	375465,75	1369162,12
10	375484,25	1369127,72
11	375504,84	1369133,67
1	375519,32	1369137,87

Номер на чертеже 34		
Условный номер: 63:17:0501006:2392:3У1		
Площадь: 4647 кв.м.		
Номер точки	Координаты	
	X	Y
13	375343,55	1369131,14
14	375348,33	1369150,55
15	375353,38	1369171,08
16	375357,42	1369187,57
17	375350,75	1369190,95
18	375350,43	1369189,53
19	375346,46	1369171,48
20	375341,92	1369152,83
21	375335,94	1369132,52
22	375327,31	1369094,86
23	375310,59	1369131,72
24	375307,09	1369139,38
25	375291,64	1369173,81
26	375284,7	1369189,87
27	375280,59	1369201,4
28	375280,48	1369210,36
29	375280,28	1369227,6
30	375280,05	1369246,85
31	375294,5	1369247,36
32	375273,32	1369278,16
33	375250,84	1369267,69
34	375253,8	1369261,54
35	375253,78	1369260,98
36	375253,7	1369257,69
37	375254,53	1369254,54
38	375262,88	1369240,18
39	375279,01	1369202,78
40	375289,09	1369178,1
41	375290,99	1369170,77
42	375291,53	1369168,74
13	375303,24	1369143,12

Номер на чертеже 34		
Условный номер: 63:17:0501006:2392:3У1		
Площадь: 4647 кв.м.		
Номер точки	Координаты	
	X	Y
44	375325,61	1369094,17
45	375332,97	1369085,63
46	375333,85	1369092,23
47	375333,04	1369092,49
48	375338,2	1369113,07
49	375339,08	1369112,99
13	375343,55	1369131,14
51	375432,6	1369092,52
52	375418,38	1369092,8
53	375418,27	1369098,44
54	375408,91	1369098,96
55	375411,22	1369125,98
56	375416,74	1369147,47
57	375420,14	1369168,6
58	375414,41	1369169,43
59	375410,88	1369149,18
60	375406,25	1369126,95
61	375402,04	1369106,56
62	375405,09	1369077,49
51	375432,6	1369092,52
Номер на чертеже 35		
Условный номер: 63:17:0501006:2387:3У1		
Площадь: 733 кв.м.		
Номер точки	Координаты	
	X	Y
1	375530,61	1369181,35
2	375527,87	1369190,03
3	375448,16	1369165,84
4	375450,5	1369165,37
5	375465,11	1369164,22

Номер на чертеже 35		
Условный номер: 63:17:0501006:2387:3У1		
Площадь: 733 кв.м.		
Номер точки	Координаты	
	X	Y
6	375490,58	1369166,62
7	375518,24	1369176,09
1	375530,61	1369181,35
Номер на чертеже 36		
Условный номер: 63:17:0501005:15:3У1		
Площадь: 497 кв.м.		
Номер точки	Координаты	
	X	Y
1	375617,98	1369126,3
2	375617,94	1369137,79
3	375599,21	1369138,08
4	375591,68	1369133,26
5	375591,59	1369122,62
6	375591,54	1369117,07
7	375591,73	1369114,55
8	375591,49	1369110,45
1	375617,98	1369126,3
Номер на чертеже 37		
Условный номер: 63:17:0501005:268:3У1		
Площадь: 316 кв.м.		
Номер точки	Координаты	
	X	Y
1	375591,49	1369110,45
2	375591,73	1369114,55
3	375591,54	1369117,07
4	375591,58	1369122,61
5	375590,82	1369122,42
6	375590,92	1369121,52
7	375584,64	1369120,93

Номер на чертеже 37		
Условный номер: 63:17:0501005:268:ЗУ1		
Площадь: 316 кв.м.		
Номер точки	Координаты	
	X	Y
8	375570,11	1369117,26
9	375573,17	1369098,77
1	375591,49	1369110,45
Номер на чертеже 38		
Условный номер: 63:17:0501005:269:ЗУ1		
Площадь: 3376 кв.м.		
Номер точки	Координаты	
	X	Y
1	375516,46	1369051,66
2	375529,17	1369065,18
3	375552,45	1369083,44
4	375562,76	1369089,79
5	375563,21	1369090,87
6	375572,83	1369098,55
7	375573,17	1369098,77
8	375570,11	1369117,26
9	375558,13	1369111,61
10	375554,49	1369109,89
11	375545,6	1369105,69
12	375533,26	1369099,86
13	375527,97	1369097,36
14	375505,69	1369080,98
15	375468,06	1369057,1
16	375469,08	1369055,34
17	375471,68	1369050,9
18	375473,71	1369047,43
19	375475,71	1369044
20	375477,74	1369040,52
21	375478,35	1369039,49
22	375480,37	1369040,62

Номер на чертеже 38		
Условный номер: 63:17:0501005:269:3У1		
Площадь: 3376 кв.м.		
Номер точки	Координаты	
	Х	У
23	375479,71	1369037,15
24	375483,2	1369031,18
25	375492,54	1369006,46
26	375492,69	1369020,81
1	375516,46	1369051,66
Номер на чертеже 39		
Условный номер: 63:17:0501005:11:3У1		
Площадь: 3478 кв.м.		
Номер точки	Координаты	
	Х	У
1	375518,54	1368983,53
2	375562,76	1369089,79
3	375552,45	1369083,44
4	375529,17	1369065,18
5	375516,46	1369051,66
6	375492,69	1369020,81
7	375492,01	1368948,93
8	375501,08	1368947,41
9	375501,71	1368970,5
1	375518,54	1368983,53
Номер на чертеже 42		
Условный номер: 63:17:0501005:214:3У1		
Площадь: 117 кв.м.		
Номер точки	Координаты	
	Х	У
1	375500,83	1368938,23
2	375501,08	1368947,39
3	375492,01	1368948,93
4	375491,58	1368946,39

Номер на чертеже 42		
Условный номер: 63:17:0501005:214:ЗУ1		
Площадь: 117 кв.м.		
Номер точки	Координаты	
	X	Y
5	375490,97	1368942,79
6	375490,20	1368938,28
7	375488,10	1368934,87
1	375500,83	1368938,23
Номер на чертеже 43		
Условный номер: 63:17:0501005:19:ЗУ1		
Площадь: 289 кв.м.		
Номер точки	Координаты	
	X	Y
1	375276,5	1368916,09
2	375263	1368933,5
3	375255,5	1368930,01
4	375267,09	1368906,71
1	375276,5	1368916,09
6	375406,54	1368933,26
7	375405,56	1368936,91
8	375403,13	1368942,59
9	375400	1368937,31
10	375395,63	1368936,81
6	375406,54	1368933,26
Номер на чертеже 52		
Условный номер: 63:17:0000000:6270:ЗУ1		
Площадь: 2727 кв.м.		
Номер точки	Координаты	
	X	Y
1	375386,02	1369062,44
2	375382,97	1369070,75
3	375378,39	1369080,05
4	375367,22	1369082,66

Номер на чертеже 52		
Условный номер: 63:17:0000000:6270:3У1		
Площадь: 2727 кв.м.		
Номер точки	Координаты	
	X	Y
5	375368,44	1369092,42
6	375334,70	1369094,66
7	375333,59	1369094,69
8	375333,05	1369092,50
9	375333,86	1369092,25
10	375332,98	1369085,63
11	375342,70	1369074,24
12	375345,28	1369073,05
13	375364,82	1369063,96
1	375386,02	1369062,44
15	375286,98	1369027,46
16	375292,54	1369055,28
17	375290,10	1369058,36
18	375290,98	1369070,21
19	375287,67	1369092,55
20	375281,17	1369110,90
21	375279,71	1369115,00
22	375275,95	1369128,53
23	375273,24	1369138,05
24	375248,77	1369194,24
25	375224,18	1369244,79
26	375219,88	1369253,29
27	375214,90	1369250,96
28	375219,13	1369242,00
29	375250,76	1369169,61
30	375267,05	1369132,36
31	375267,47	1369131,41
32	375269,13	1369126,19
33	375270,47	1369122,10
34	375273,04	1369114,23
35	375279,14	1369095,60

Номер на чертеже 52		
Условный номер: 63:17:0000000:6270:3У1		
Площадь: 2727 кв.м.		
Номер точки	Координаты	
	X	Y
36	375289,41	1369052,28
37	375274,20	1369010,09
38	375268,27	1369008,12
39	375271,21	1369003,97
40	375279,25	1369011,32
41	375283,25	1369019,38
15	375286,98	1369027,46
Номер на чертеже 53		
Условный номер: 63:17:0000000:361:3У1		
Площадь: 8140 кв.м.		
Номер точки	Координаты	
	X	Y
1	375350,02	1369059,94
2	375356,50	1369062,87
3	375364,81	1369063,95
4	375345,28	1369073,05
5	375342,70	1369074,24
6	375332,97	1369085,63
7	375325,61	1369094,17
8	375303,24	1369143,12
9	375291,53	1369168,74
10	375290,99	1369170,77
11	375289,09	1369178,10
12	375279,01	1369202,78
13	375262,88	1369240,18
14	375254,53	1369254,54
15	375253,70	1369257,69
16	375253,78	1369260,98
17	375253,80	1369261,54
18	375250,84	1369267,69

Номер на чертеже 53		
Условный номер: 63:17:0000000:361:3У1		
Площадь: 8140 кв.м.		
Номер точки	Координаты	
	Х	У
19	375243,27	1369264,17
20	375219,89	1369253,29
21	375224,19	1369244,79
22	375248,77	1369194,24
23	375269,37	1369152,13
24	375273,25	1369138,05
25	375275,95	1369128,53
26	375279,71	1369115,00
27	375281,17	1369110,90
28	375287,67	1369092,55
29	375293,28	1369076,96
30	375291,21	1369072,45
31	375290,99	1369070,21
32	375290,10	1369058,36
33	375292,54	1369055,28
34	375296,20	1369050,83
35	375296,87	1369048,43
36	375286,99	1369027,46
37	375283,25	1369019,38
38	375295,79	1369030,11
39	375305,40	1369038,53
40	375318,10	1369050,27
41	375331,65	1369056,89
1	375350,02	1369059,94

Номер на чертеже 60		
Условный номер: 63:17:0501006:2209:3У1		
Площадь: 463 кв.м.		
Номер точки	Координаты	
	Х	У
1	375318,81	1369209,52
2	375307,01	1369227,88
3	375286,95	1369227,67
4	375286,94	1369210,23
1	375318,81	1369209,52
Номер на чертеже 62		
Условный номер: 63:17:0512010:131:3У1		
Площадь: 3085 кв.м.		
Номер точки	Координаты	
	Х	У
1	375219,75	1368973,62
2	375231,45	1368986,79
3	375203,99	1368994,2
4	375204,2	1368995,01
5	375202,85	1368993,13
6	375199,38	1368988,26
7	375204,45	1368984,47
1	375219,75	1368973,62
9	375267,05	1369132,36
10	375250,76	1369169,61
11	375237,12	1369174,57
12	375247,76	1369153,44
13	375251,24	1369133,68
14	375263,65	1369132,64
9	375267,05	1369132,36
16	375169,48	1368937,92
17	375171,37	1368947,18
18	375168,02	1368951,23
19	375126,63	1368904,55
20	375119,38	1368895,93

Номер на чертеже 62		
Условный номер: 63:17:0512010:131:ЗУ1		
Площадь: 3085 кв.м.		
Номер точки	Координаты	
	X	Y
21	375135,99	1368911,89
16	375169,48	1368937,92
23	375243,45	1368999,91
24	375274,2	1369010,09
25	375289,41	1369052,28
26	375279,13	1369095,6
27	375283,25	1369068,06
28	375284,84	1369057,39
29	375281,12	1369038,89
30	375273,85	1369010,4
31	375249,96	1369002,83
32	375255,86	1369037,53
33	375256,82	1369037,57
34	375257,77	1369042,37
35	375259,99	1369056,04
36	375261,08	1369067,73
37	375270,46	1369122,1
38	375269,13	1369126,19
39	375267,84	1369121,31
40	375265,82	1369113,73
41	375263,24	1369113,91
42	375262,63	1369093,48
43	375258,79	1369074,25
44	375254,76	1369057,41
45	375252,27	1369039,97
46	375248,7	1369022,88
47	375245,27	1369004,87
23	375243,45	1368999,91
49	375103,1	1368836,65
50	375102,23	1368838,23
51	375100,16	1368841,96

Номер на чертеже 62		
Условный номер: 63:17:0512010:131:3У1		
Площадь: 3085 кв.м.		
Номер точки	Координаты	
	X	Y
52	375099,53	1368843,11
53	375097,48	1368846,8
54	375090,71	1368858,99
55	375070,51	1368830,08
56	375077,51	1368822,07
57	375080,31	1368818,85
58	375065,83	1368805,93
59	375065,16	1368806,72
60	375059,41	1368813,29
61	375048,22	1368796,22
62	375049,91	1368795,31
63	375038,61	1368775,97
64	375043,22	1368773,06
65	375049,13	1368769,35
66	375052,75	1368767,07
67	375054,17	1368766,18
68	375063,12	1368782,88
69	375062,84	1368783,39
70	375060,58	1368787,4
71	375056,47	1368794,74
72	375054,96	1368797,45
73	375059,16	1368803,19
74	375062,03	1368802,84
75	375064,67	1368802,52
49	375103,1	1368836,65

Номер на чертеже 66		
Условный номер: 63:17:0512010:133:ЗУ1		
Площадь: 463 кв.м.		
Номер точки	Координаты	
	X	Y
1	375057,95	1368811,09
2	375051,22	1368815,54
3	375043,27	1368798,21
4	375044,54	1368798,2
5	375048,22	1368796,22
1	375057,95	1368811,09
7	375251,24	1369133,68
8	375247,76	1369153,44
9	375237,11	1369174,57
10	375227,41	1369194,33
11	375225,1	1369190,3
12	375230,49	1369178,36
13	375245,72	1369144,6
14	375250,24	1369133,76
7	375251,24	1369133,68
16	375215,6	1369218,69
17	375202,85	1369245,36
18	375200,45	1369244,24
19	375204,17	1369236,69
20	375212,15	1369219,02
16	375215,6	1369218,69
Номер на чертеже 68		
Условный номер: 63:17:0512010:29:ЗУ1		
Площадь: 234 кв.м.		
Номер точки	Координаты	
	X	Y
1	375262,63	1369093,48
2	375263,24	1369113,91
3	375251,85	1369114,41
4	375251,09	1369098,97
5	375250,12	1369094,88
1	375262,63	1369093,48

Номер на чертеже 69		
Условный номер: 63:17:0512010:33:3У1		
Площадь: 252 кв.м.		
Номер точки	Координаты	
	Х	У
1	375258,79	1369074,25
2	375262,63	1369093,48
3	375250,12	1369094,88
4	375245,63	1369075,83
1	375258,79	1369074,25
Номер на чертеже 71		
Условный номер: 63:17:0512010:23:3У1		
Площадь: 309 кв.м.		
Номер точки	Координаты	
	Х	У
1	375252,27	1369039,97
2	375254,76	1369057,41
3	375239,67	1369059,46
4	375234,35	1369045,56
5	375232,89	1369042,02
1	375252,27	1369039,97
Номер на чертеже 72		
Условный номер: 63:17:0501006:2106:3У1		
Площадь: 379 кв.м.		
Номер точки	Координаты	
	Х	У
1	375248,7	1369022,88
2	375252,27	1369039,97
3	375232,89	1369042,02
4	375228,11	1369030,43
5	375224,88	1369024,63
1	375248,7	1369022,88

Номер на чертеже 73		
Условный номер: 63:17:0512010:21:3У1		
Площадь: 504 кв.м.		
Номер точки	Координаты	
	X	Y
1	375245,27	1369004,87
2	375248,7	1369022,88
3	375224,88	1369024,63
4	375219,49	1369014,94
5	375213,33	1369006,92
1	375245,27	1369004,87
Номер на чертеже 74		
Условный номер: 63:17:0501006:2103:3У1		
Площадь: 530 кв.м.		
Номер точки	Координаты	
	X	Y
1	375242,98	1368999,76
2	375243,45	1368999,91
3	375245,27	1369004,87
4	375213,33	1369006,92
5	375204,23	1368995,06
6	375203,99	1368994,2
7	375231,45	1368986,79
1	375242,98	1368999,76
Номер на чертеже 76		
Условный номер: 63:17:0501006:2135:3У1		
Площадь: 151 кв.м.		
Номер точки	Координаты	
	X	Y
1	375190,66	1368966,79
2	375204,45	1368984,47
3	375199,39	1368988,26
4	375199,38	1368988,25
5	375184,96	1368971,23
1	375190,66	1368966,79

Номер на чертеже 77		
Условный номер: 63:17:0501006:2297:3У1		
Площадь: 178 кв.м.		
Номер точки	Координаты	
	X	Y
1	375186,06	1368960,91
2	375190,66	1368966,79
3	375184,96	1368971,23
4	375168,04	1368951,25
5	375171,37	1368947,18
1	375186,06	1368960,91
Номер на чертеже 79		
Условный номер: 63:17:0512010:126:3У1		
Площадь: 152 кв.м.		
Номер точки	Координаты	
	X	Y
1	375038,61	1368775,97
2	375049,91	1368795,31
3	375048,22	1368796,22
4	375044,54	1368798,2
5	375043,27	1368798,21
6	375040,5	1368792,17
7	375032,38	1368778,92
1	375038,61	1368775,97
Номер на чертеже 85		
Условный номер: 63:17:0512010:14:3У1		
Площадь: 575 кв.м.		
Номер точки	Координаты	
	X	Y
1	374903,2	1368501,66
2	374913,98	1368519,26
3	374903,82	1368524,97
4	374902,86	1368525,94

Номер на чертеже 85		
Условный номер: 63:17:0512010:14:3У1		
Площадь: 575 кв.м.		
Номер точки	Координаты	
	Х	У
5	374889,89	1368533,91
6	374879,62	1368516,09
7	374891,31	1368508,61
8	374893,23	1368507,64
1	374903,2	1368501,66
Номер на чертеже 88		
Условный номер: 63:17:0512010:13:3У1		
Площадь: 326 кв.м.		
Номер точки	Координаты	
	Х	У
1	374862,98	1368464,7
2	374873,51	1368482,41
3	374863,59	1368488,26
4	374850,7	1368465,86
5	374857,32	1368455,15
1	374862,98	1368464,7
Номер на чертеже 89		
Условный номер: 63:17:0512010:3:3У1		
Площадь: 162 кв.м.		
Номер точки	Координаты	
	Х	У
1	375009,56	1368725,58
2	375019,41	1368743,06
3	375012,42	1368746,39
4	375001,89	1368729,22
1	375009,56	1368725,58

Номер на чертеже 90		
Условный номер: 63:17:0512010:4:3У1		
Площадь: 278 кв.м.		
Номер точки	Координаты	
	X	Y
1	375019,41	1368743,06
2	375038,61	1368775,97
3	375032,38	1368778,92
4	375012,42	1368746,39
1	375019,41	1368743,06
Номер на чертеже 91		
Условный номер: 63:17:0512010:123:3У1		
Площадь: 2 кв.м.		
Номер точки	Координаты	
	X	Y
1	375252,02	1369129,5
2	375251,24	1369133,68
3	375250,24	1369133,76
1	375252,02	1369129,5
Номер на чертеже 97		
Условный номер: 63:17:0502001:57:3У1		
Площадь: 37 кв.м.		
Номер точки	Координаты	
	X	Y
1	375700,27	1369250,23
2	375697,84	1369255,29
3	375691,93	1369253,25
4	375694,7	1369247,52
1	375700,27	1369250,23

Земельные участки, образуемые из земель, государственная собственность на которые не разграничена

Номер на чертеже 86		
Условный номер: 63:17:0000000:3У1		
Площадь: 503 кв.м.		
Номер точки	Координаты	
	Х	У
1	375592,42	1369199,75
2	375592,13	1369202,81
3	375591,85	1369194,96
4	375592,24	1369195,15
1	375592,42	1369199,75
6	375617,68	1369227,29
7	375604,75	1369221,65
8	375604,77	1369221,52
9	375604,93	1369221,54
10	375605,81	1369221,7
11	375616,25	1369223,41
12	375616,32	1369223,77
6	375617,68	1369227,29
14	375680,75	1369237,34
15	375676,06	1369246,92
16	375680,88	1369249,42
17	375676,15	1369247,79
18	375673,28	1369259,63
19	375670,59	1369269,46
20	375660,64	1369265,67
21	375658,31	1369271,83
22	375657,86	1369273,86
23	375646,02	1369270,94
24	375645,55	1369254,2
25	375656,93	1369263,51
26	375661,33	1369254,61
27	375671,12	1369236,72
28	375673,19	1369237,89
29	375664,84	1369254,69
30	375664,22	1369255,94

Номер на чертеже 86		
Условный номер: 63:17:0000000:3У1		
Площадь: 503 кв.м.		
Номер точки	Координаты	
	Х	У
31	375670,18	1369259,01
32	375670,88	1369257,7
33	375676,49	1369245,71
34	375679,48	1369239,83
14	375680,75	1369237,34
36	375715,17	1369260,29
37	375697,84	1369255,29
38	375700,27	1369250,23
39	375700,38	1369250,28
40	375699,45	1369252,25
36	375715,17	1369260,29
42	375904,38	1369319,85
43	375903,54	1369322,13
44	375903	1369323,6
45	375905,92	1369325,66
46	375902,4	1369323,43
47	375902,99	1369321,95
48	375903,9	1369319,69
42	375904,38	1369319,85
50	375906,42	1369326,04
51	375909,4	1369328,27
52	375912,66	1369335,69
53	375911,41	1369333,02
54	375909,49	1369328,6
50	375906,42	1369326,04
56	375935,49	1369335,8
57	375935,66	1369336,16
58	375935,68	1369336,34
59	375935,45	1369336,35
60	375923,71	1369337,31
61	375912,63	1369337,85
62	375912,7	1369335,78

Номер на чертеже 86		
Условный номер: 63:17:0000000:3У1		
Площадь: 503 кв.м.		
Номер точки	Координаты	
	Х	У
63	375918,02	1369335,78
56	375935,49	1369335,8
65	375971,35	1369352,65
66	375975,35	1369353,91
67	375975,88	1369358,86
68	375972,36	1369359,05
65	375971,35	1369352,65

Номер на чертеже 87		
Условный номер: 63:17:0000000:3У2		
Площадь: 322 кв.м.		
Номер точки	Координаты	
	Х	У
1	375224,18	1368970,17
2	375219,75	1368973,62
3	375204,45	1368984,47
1	375224,18	1368970,17
5	375612,68	1369204,33
6	375611,43	1369205,58
7	375608,44	1369205,22
8	375607,5	1369205,06
9	375607,19	1369207
10	375606	1369214,64
11	375604,93	1369221,54
12	375604,77	1369221,52
13	375607,13	1369203,86
14	375607,39	1369201,95
5	375612,68	1369204,33
16	375617,44	1369206,47
17	375616,76	1369206,37
18	375616,65	1369206,11
16	375617,44	1369206,47

Номер на чертеже 87		
Условный номер: 63:17:0000000:3У2		
Площадь: 322 кв.м.		
Номер точки	Координаты	
	Х	У
20	375978,08	1369252,35
21	375980,57	1369262,92
22	375965,95	1369258,68
23	375929,41	1369258,12
24	375930,98	1369253,47
20	375978,08	1369252,35
26	376001,77	1369305,19
27	376003,1	1369308,79
28	376006,14	1369317,03
29	376006,08	1369317,36
30	376005,64	1369316,24
31	376004,5	1369313,32
32	376002,93	1369309,28
26	376001,77	1369305,19

Земельные участки, образуемые в результате объединения

Условный номер: 63:17:0000000:3У1		
Площадь: 32934 кв.м.		
Номер точки	Координаты	
	Х	У
1	375535,81	1369145,67
2	375538,17	1369158,45
3	375533,09	1369173,49
4	375530,61	1369181,35
5	375527,87	1369190,03
6	375448,16	1369165,84
7	375420,33	1369169,69
8	375414,54	1369170,19
9	375389,75	1369174,26
10	375386,49	1369175,48
11	375368,6	1369182,2
12	375357,42	1369187,57

Условный номер: 63:17:0000000:ЗУ1		
Площадь: 32934 кв.м.		
Номер точки	Координаты	
	X	Y
13	375350,75	1369190,95
14	375349,09	1369191,79
15	375318,81	1369209,52
16	375307,01	1369227,88
17	375294,5	1369247,36
18	375293,22	1369249,16
19	375273,32	1369278,16
20	375250,84	1369267,69
21	375253,8	1369261,54
22	375253,78	1369260,98
23	375253,7	1369257,69
24	375254,53	1369254,54
25	375262,88	1369240,18
26	375279,01	1369202,78
27	375289,09	1369178,1
28	375290,99	1369170,77
29	375291,53	1369168,74
30	375303,24	1369143,12
31	375325,61	1369094,17
32	375332,98	1369085,63
33	375333,86	1369092,25
34	375333,05	1369092,5
35	375333,59	1369094,69
36	375334,7	1369094,66
37	375368,44	1369092,42
38	375367,22	1369082,66
39	375378,39	1369080,05
40	375382,97	1369070,75
41	375386,02	1369062,44
42	375395,05	1369064,54
43	375398,45	1369065,29
44	375406,89	1369068,25
45	375405,09	1369077,49

Условный номер: 63:17:0000000:ЗУ1		
Площадь: 32934 кв.м.		
Номер точки	Координаты	
	X	Y
46	375432,6	1369092,52
47	375438,13	1369094,41
48	375472,35	1369119,54
49	375484,25	1369127,72
50	375504,84	1369133,67
51	375519,32	1369137,87
1	375535,81	1369145,67
53	375628,51	1369203,8
54	375634,5	1369234,23
55	375617,68	1369227,29
56	375542,13	1369194,35
57	375541,16	1369194,06
58	375542,55	1369186,42
59	375545,55	1369170,03
60	375546,74	1369170,41
61	375547,66	1369168,34
62	375549,99	1369169,4
63	375549,16	1369171,49
64	375591,72	1369191,7
65	375592,11	1369191,71
66	375592,05	1369189,61
67	375608,2	1369195,9
68	375607,69	1369199,68
69	375604,77	1369221,52
70	375604,93	1369221,54
71	375606	1369214,64
72	375607,19	1369207
73	375607,5	1369205,06
74	375608,44	1369205,22
75	375611,43	1369205,58
76	375613,35	1369203,66
77	375615,74	1369204,01
78	375616,76	1369206,37

Условный номер: 63:17:0000000:ЗУ1		
Площадь: 32934 кв.м.		
Номер точки	Координаты	
	X	Y
79	375621,08	1369207,01
80	375618,63	1369223,79
81	375619,65	1369223,91
82	375622,11	1369224,18
83	375624,26	1369209,47
84	375625,27	1369202,54
53	375628,51	1369203,8
86	375890,79	1369253,49
87	375892,88	1369257
88	375883,45	1369279,42
89	375629,9	1369165,91
90	375627,21	1369162,62
91	375616,22	1369149,14
92	375591,88	1369142,02
93	375591,83	1369139,03
94	375591,68	1369133,26
95	375591,58	1369122,62
96	375590,82	1369122,42
97	375590,92	1369121,52
98	375584,64	1369120,93
99	375570,11	1369117,26
100	375573,17	1369098,77
101	375591,49	1369110,45
102	375617,99	1369126,3
103	375642,3	1369140,85
104	375640,77	1369144,34
105	375636,84	1369161,74
106	375717,24	1369196,41
107	375748,76	1369210,72
108	375820,56	1369241,17
109	375847,35	1369251,52
110	375888,15	1369259,6
86	375890,79	1369253,49

Условный номер: 63:17:0000000:ЗУ1		
Площадь: 32934 кв.м.		
Номер точки	Координаты	
	X	Y
112	375715,17	1369260,29
113	375697,84	1369255,29
114	375676,15	1369247,79
115	375673,28	1369259,63
116	375670,59	1369269,46
117	375660,64	1369265,67
118	375658,31	1369271,83
119	375657,86	1369273,86
120	375646,02	1369270,94
121	375645,55	1369254,2
122	375645,43	1369249,75
123	375637,36	1369238,29
124	375641,86	1369236,24
125	375637,95	1369226,56
126	375638,23	1369217,72
127	375638,81	1369199,85
128	375680,62	1369219,35
129	375673,31	1369232,72
130	375671,12	1369236,72
131	375673,19	1369237,89
132	375673,74	1369236,82
133	375679,48	1369239,83
134	375680,75	1369237,34
135	375695,88	1369245,09
136	375694,69	1369247,52
137	375700,38	1369250,28
138	375699,45	1369252,25
112	375715,17	1369260,29
140	375796,42	1369273,55
141	375793,34	1369282,85
142	375752,74	1369271,14
143	375754,98	1369264,56
144	375777,85	1369267,36

Условный номер: 63:17:0000000:ЗУ1		
Площадь: 32934 кв.м.		
Номер точки	Координаты	
	X	Y
140	375796,42	1369273,55
146	375832,39	1369295,27
147	375837,5	1369299,4
148	375831,94	1369297,31
149	375794,19	1369283,1
150	375795,16	1369280,12
151	375819,6	1369289,43
146	375832,39	1369295,27
153	375886,34	1369291,54
154	375911,09	1369301,66
155	375933,76	1369310,9
156	375937,36	1369315,13
157	375938,55	1369326,91
158	375938,97	1369326,85
159	375939,39	1369329,94
160	375938,86	1369330,02
161	375939,45	1369335,8
162	375937,54	1369335,8
163	375937,58	1369336,27
164	375937,63	1369336,69
165	375938,25	1369342,19
166	375938,44	1369343,82
167	375936,36	1369344,11
168	375936,95	1369346,06
169	375939,48	1369355,8
170	375941,76	1369355,46
171	375942,08	1369355,4
172	375942,73	1369359,64
173	375942,89	1369360,67
174	375940,15	1369360,82
175	375912,63	1369337,85
176	375912,7	1369335,78
177	375911,41	1369333,02

Условный номер: 63:17:0000000:ЗУ1		
Площадь: 32934 кв.м.		
Номер точки	Координаты	
	Х	У
178	375900,41	1369325,81
179	375898,63	1369325,09
180	375900,83	1369318,59
181	375879,75	1369311,46
182	375877,71	1369310,77
183	375853,08	1369302,38
184	375851,04	1369301,95
185	375846,58	1369301
186	375849,59	1369290,32
187	375850,63	1369286,46
188	375852,97	1369286,03
189	375856,32	1369287,07
190	375856,68	1369286,18
191	375866,16	1369289,23
192	375867,8	1369289,65
193	375882,19	1369293,41
194	375885,33	1369294,55
153	375886,34	1369291,54
196	375971,35	1369352,65
197	375975,35	1369353,91
198	375975,88	1369358,86
199	375968,76	1369359,25
196	375971,35	1369352,65

Условный номер: 63:17:0000000:ЗУ2		
Площадь: 89304 кв.м.		
Номер точки	Координаты	
	Х	У
1	375386,02	1369062,44
2	375382,97	1369070,75
3	375378,39	1369080,05
4	375367,22	1369082,66
5	375368,44	1369092,42
6	375334,7	1369094,66
7	375333,59	1369094,69
8	375333,05	1369092,5
9	375333,86	1369092,25
10	375332,98	1369085,63
11	375325,61	1369094,17
12	375303,24	1369143,12
13	375291,53	1369168,74
14	375290,99	1369170,77
15	375289,09	1369178,1
16	375279,01	1369202,78
17	375262,88	1369240,18
18	375254,53	1369254,54
19	375253,7	1369257,69
20	375253,78	1369260,98
21	375253,8	1369261,54
22	375250,84	1369267,69
23	375210,41	1369248,88
24	375200,45	1369244,24
25	375204,17	1369236,69
26	375230,49	1369178,36
27	375245,72	1369144,6
28	375252,02	1369129,5
29	375252,47	1369127,13
30	375251,09	1369098,97
31	375245,14	1369073,77
32	375234,35	1369045,56
33	375228,11	1369030,43

Условный номер: 63:17:0000000:ЗУ2		
Площадь: 89304 кв.м.		
Номер точки	Координаты	
	Х	У
34	375219,49	1369014,94
35	375204,23	1368995,06
36	375199,38	1368988,25
37	375168,02	1368951,23
38	375126,63	1368904,55
39	375119,38	1368895,93
40	375102,33	1368875,63
41	375090,71	1368858,99
42	375070,51	1368830,08
43	375059,41	1368813,29
44	375057,95	1368811,09
45	375055,77	1368812,53
46	375051,22	1368815,54
47	375044,3	1368800,46
48	375040,5	1368792,17
49	375001,89	1368729,22
50	374980,43	1368691,18
51	374971,13	1368675,04
52	374939,78	1368620,59
53	374929,48	1368602,68
54	374889,88	1368533,91
55	374879,61	1368516,08
56	374865,61	1368491,74
57	374863,59	1368488,26
58	374850,69	1368465,85
59	374847,74	1368460,7
60	374859,99	1368453,36
61	374871,35	1368446,56
62	374872,51	1368448,13
63	374876,36	1368454,19
64	374880,82	1368465,13
65	374948,94	1368576,32
66	375002,83	1368661,83

Условный номер: 63:17:0000000:3У2		
Площадь: 89304 кв.м.		
Номер точки	Координаты	
	Х	У
67	375027,51	1368705,87
68	375025,96	1368708,96
69	375035,55	1368725,42
70	375041,39	1368729,11
71	375079,97	1368785,39
72	375065,03	1368792,87
73	375061,57	1368794,59
74	375064,59	1368799,1
75	375069,12	1368796,9
76	375083,04	1368790,14
77	375109,8	1368837,72
78	375115,24	1368844,48
79	375135,88	1368870,2
80	375169,9	1368909,8
81	375187,55	1368924,61
82	375206,7	1368935,44
83	375224,88	1368948,2
84	375240,53	1368955,72
85	375238,04	1368958,2
86	375231,33	1368964,84
87	375224,16	1368971,95
88	375230,27	1368977,44
89	375239,42	1368970,17
90	375247,05	1368964,11
91	375248,86	1368962,68
92	375251,68	1368967,15
93	375261,49	1368982,7
94	375263,44	1368985,62
95	375272,92	1368999,83
96	375279,11	1369011,01
97	375283,26	1369019,38
98	375295,79	1369030,11
99	375305,4	1369038,53

Условный номер: 63:17:0000000:ЗУ2		
Площадь: 89304 кв.м.		
Номер точки	Координаты	
	Х	У
100	375318,1	1369050,27
101	375331,65	1369056,89
102	375350,02	1369059,94
103	375356,5	1369062,87
104	375364,81	1369063,95
1	375386,02	1369062,44
106	375500,83	1368938,23
107	375501,4	1368959,14
108	375501,71	1368970,5
109	375507,02	1368974,61
110	375518,54	1368983,53
111	375563,21	1369090,87
112	375572,83	1369098,55
113	375573,17	1369098,77
114	375570,11	1369117,26
115	375584,64	1369120,93
116	375590,92	1369121,52
117	375590,82	1369122,42
118	375591,58	1369122,62
119	375591,66	1369133,24
120	375557,15	1369114,48
121	375553,61	1369112,47
122	375527,97	1369097,36
123	375505,69	1369080,98
124	375463,49	1369054,21
125	375456,42	1369048,79
126	375453,22	1369046,33
127	375440,46	1369036,54
128	375414,75	1369006,38
129	375412,05	1369000,14
130	375405,31	1368984,66
131	375403,02	1368972,89
132	375404,11	1368965,83

Условный номер: 63:17:0000000:ЗУ2		
Площадь: 89304 кв.м.		
Номер точки	Координаты	
	Х	У
133	375383,7	1368952,43
134	375363,7	1368949,79
135	375346,84	1368949,01
136	375333,07	1368950,3
137	375329,47	1368950,9
138	375323,46	1368951,91
139	375314,5	1368953,42
140	375311,83	1368953,83
141	375305,1	1368954,33
142	375300,86	1368953,09
143	375288,17	1368948,86
144	375285,24	1368947,63
145	375276,1	1368943,81
146	375263	1368933,51
147	375255,5	1368930,02
148	375249,28	1368924,24
149	375227,74	1368911,61
150	375194,85	1368882,82
151	375167,26	1368854,1
152	375162,93	1368848,29
153	375158,28	1368843,13
154	375129,49	1368807,15
155	375104,59	1368769,4
156	375101,08	1368764,14
157	375070,12	1368710,31
158	375050,75	1368677,74
159	375051,98	1368675,18
160	375052,84	1368673,4
161	375041,09	1368654,74
162	375038,83	1368654,65
163	375035,86	1368654,54
164	374983,2	1368572,23
165	374975,53	1368560,23

Условный номер: 63:17:0000000:ЗУ2		
Площадь: 89304 кв.м.		
Номер точки	Координаты	
	Х	У
166	374924,44	1368475,63
167	374898,37	1368430,38
168	374900,31	1368429,22
169	374914,61	1368420,65
170	374965,94	1368504,2
171	375043,57	1368639,01
172	375077,14	1368695,08
173	375086,17	1368708,17
174	375095,95	1368722,3
175	375112,12	1368742,37
176	375118,81	1368749,19
177	375171,53	1368805,65
178	375246	1368885,69
179	375276,5	1368916,09
180	375320,63	1368940
181	375369,5	1368945,09
182	375379,5	1368946
183	375388,38	1368943,19
184	375392,5	1368939,09
185	375395,63	1368936,81
186	375440,66	1368922,35
106	375500,83	1368938,23
188	375978,08	1369252,35
189	375980,99	1369264,7
190	375991,69	1369274,12
191	375999,06	1369287,99
192	375999,89	1369296,2
193	376001,77	1369305,19
194	376003,1	1369308,79
195	376003,35	1369309,48
196	376006,14	1369317,03
197	376006,08	1369317,36
198	376005,98	1369318,79

Условный номер: 63:17:0000000:ЗУ2		
Площадь: 89304 кв.м.		
Номер точки	Координаты	
	Х	У
199	376001,14	1369332,85
200	376000,94	1369362
201	375991,52	1369359,02
202	375975,35	1369353,91
203	375971,35	1369352,65
204	375968,76	1369359,25
205	375947,58	1369360,41
206	375942,89	1369360,67
207	375942,73	1369359,64
208	375942,08	1369355,4
209	375941,76	1369355,46
210	375939,48	1369355,8
211	375936,95	1369346,06
212	375936,36	1369344,11
213	375938,44	1369343,82
214	375938,25	1369342,19
215	375937,63	1369336,69
216	375937,58	1369336,27
217	375937,54	1369335,8
218	375939,45	1369335,8
219	375938,86	1369330,02
220	375939,39	1369329,94
221	375938,97	1369326,85
222	375938,55	1369326,91
223	375937,36	1369315,13
224	375933,76	1369310,9
225	375911,09	1369301,66
226	375886,34	1369291,54
227	375885,33	1369294,55
228	375882,19	1369293,41
229	375867,8	1369289,65
230	375866,16	1369289,23
231	375856,68	1369286,18

Условный номер: 63:17:0000000:ЗУ2		
Площадь: 89304 кв.м.		
Номер точки	Координаты	
	Х	У
232	375856,32	1369287,07
233	375852,97	1369286,03
234	375850,63	1369286,46
235	375849,59	1369290,32
236	375846,58	1369301
237	375843,12	1369300,24
238	375843,08	1369300,53
239	375837,5	1369299,4
240	375832,39	1369295,27
241	375819,6	1369289,43
242	375795,16	1369280,12
243	375794,19	1369283,1
244	375793,35	1369282,85
245	375796,42	1369273,55
246	375777,85	1369267,36
247	375754,98	1369264,56
248	375752,74	1369271,14
249	375731,09	1369264,89
250	375715,17	1369260,29
251	375699,45	1369252,25
252	375700,38	1369250,28
253	375694,69	1369247,52
254	375695,88	1369245,09
255	375680,75	1369237,34
256	375679,48	1369239,83
257	375673,74	1369236,82
258	375673,19	1369237,89
259	375671,12	1369236,72
260	375673,31	1369232,72
261	375680,62	1369219,35
262	375638,81	1369199,85
263	375638,23	1369217,72
264	375637,95	1369226,56

Условный номер: 63:17:0000000:ЗУ2		
Площадь: 89304 кв.м.		
Номер точки	Координаты	
	Х	У
265	375641,86	1369236,24
266	375637,36	1369238,29
267	375636,09	1369236,48
268	375635,73	1369235,97
269	375634,5	1369234,23
270	375628,51	1369203,8
271	375625,27	1369202,54
272	375624,26	1369209,47
273	375622,11	1369224,18
274	375619,65	1369223,91
275	375618,63	1369223,79
276	375621,08	1369207,01
277	375616,76	1369206,37
278	375615,74	1369204,01
279	375613,35	1369203,66
280	375611,43	1369205,58
281	375608,44	1369205,22
282	375607,5	1369205,06
283	375607,19	1369207
284	375606	1369214,64
285	375604,93	1369221,54
286	375604,77	1369221,52
287	375607,69	1369199,68
288	375608,2	1369195,9
289	375592,05	1369189,61
290	375592,11	1369191,71
291	375591,72	1369191,7
292	375549,16	1369171,49
293	375549,99	1369169,4
294	375547,66	1369168,34
295	375546,74	1369170,41
296	375545,55	1369170,03
297	375542,55	1369186,42

Условный номер: 63:17:0000000:3У2		
Площадь: 89304 кв.м.		
Номер точки	Координаты	
	Х	У
298	375541,16	1369194,06
299	375527,87	1369190,03
300	375530,61	1369181,35
301	375533,09	1369173,49
302	375538,17	1369158,45
303	375535,81	1369145,67
304	375519,32	1369137,87
305	375504,84	1369133,67
306	375484,25	1369127,72
307	375472,35	1369119,54
308	375438,13	1369094,41
309	375432,6	1369092,52
310	375405,09	1369077,49
311	375406,89	1369068,25
312	375415,19	1369071,13
313	375422,4	1369073,64
314	375434,49	1369078,48
315	375438,25	1369079,98
316	375443,26	1369082,12
317	375485,59	1369107,63
318	375519,31	1369126,87
319	375544,11	1369140,2
320	375547,68	1369142,11
321	375550,44	1369143,59
322	375562,01	1369150,2
323	375567,84	1369153,95
324	375570,32	1369156,65
325	375633,28	1369188,86
326	375647,44	1369196,1
327	375698,9	1369217,36
328	375746,82	1369236,31
329	375769,63	1369245,43
330	375788,93	1369253,15

Условный номер: 63:17:0000000:ЗУ2		
Площадь: 89304 кв.м.		
Номер точки	Координаты	
	Х	У
331	375827,49	1369268,49
332	375848,6	1369276,51
333	375869,74	1369284,55
334	375928,83	1369307,58
335	375932,65	1369309,42
336	375947,69	1369314,61
337	375947,22	1369315,21
338	375945,94	1369316,85
339	375945,52	1369319,5
340	375967,5	1369325,78
341	375967,84	1369331,81
342	375970,03	1369332,48
343	375976,22	1369331,71
344	375980,8	1369330,74
345	375982,18	1369330,04
346	375984,33	1369328,96
347	375985,97	1369326,78
348	375989,05	1369315,5
349	375989,55	1369313,67
350	375989,28	1369310,64
351	375988,1	1369308,02
352	375980,56	1369304,16
353	375953,52	1369294,82
354	375950,66	1369293,11
355	375949,48	1369291,57
356	375945,09	1369294,46
357	375942,78	1369296
358	375931,88	1369291,88
359	375903,81	1369281,48
360	375887,08	1369275,8
361	375883,46	1369279,44
362	375892,88	1369257
363	375890,79	1369253,49

Условный номер: 63:17:0000000:3У2		
Площадь: 89304 кв.м.		
Номер точки	Координаты	
	Х	У
364	375903,4	1369257,72
365	375929,41	1369258,12
366	375930,29	1369255,52
367	375930,98	1369253,47
368	375948,3	1369253,06
188	375978,08	1369252,35

2.3 Сведения о границах территории, применительно к которой осуществляется подготовка проекта межевания, содержащие перечень координат характерных точек таких границ в системе координат, используемой для ведения Единого государственного реестра недвижимости (совпадает с границей зоны планируемого размещения линейного объекта)

Каталог координат поворотных точек границ территории, применительно к которой осуществляется подготовка проекта межевания МСК-63		
S =	187130	кв.м.
Назв. точки	Координаты	
	Х	У
1	375978,08	1369252,35
149	375980,99	1369264,7
148	375991,69	1369274,12
147	375999,06	1369287,99
146	375999,89	1369296,2
145	376001,77	1369305,19
144	376003,1	1369308,79
143	376021,21	1369314,58
142	376024,71	1369310,1
141	376041,41	1369307,08
140	376142,75	1369338,46
139	376154,96	1369343,83
138	376162,45	1369342,99
137	376166,8	1369338,09
136	376164,71	1369330,18

Каталог координат поворотных точек границ территории, применительно к которой осуществляется подготовка проекта межевания МСК-63		
S =	187130	кв.м.
Назв. точки	Координаты	
	X	Y
135	376167,12	1369325,5
134	376220,34	1369342,42
133	376240,74	1369359,12
132	376214,82	1369426,13
131	376192,72	1369416,09
130	376151,04	1369402,7
129	376135,27	1369398,99
128	376119,28	1369395,23
127	376057,83	1369374,71
126	376057,13	1369371,68
125	376049,14	1369365,67
124	376027,46	1369357,18
123	376016,82	1369349,89
122	376015,27	1369343,34
121	376001,16	1369338,83
120	376001,04	1369356,05
119	376000,94	1369362
118	375975,35	1369353,91
117	375975,88	1369358,86
116	375940,15	1369360,82
115	375912,63	1369337,85
114	375912,7	1369335,78
113	375911,41	1369333,02
112	375900,41	1369325,81
111	375898,63	1369325,09
110	375900,83	1369318,59
109	375879,75	1369311,46
108	375877,71	1369310,77
107	375853,08	1369302,38
106	375851,04	1369301,95
105	375846,58	1369301
104	375843,12	1369300,24
103	375843,08	1369300,53
102	375837,5	1369299,4
101	375831,94	1369297,31
100	375794,19	1369283,1
99	375697,84	1369255,29

Каталог координат поворотных точек границ территории, применительно к которой осуществляется подготовка проекта межевания МСК-63		
S =	187130	кв.м.
Назв.	Координаты	
точки	X	Y
98	375676,15	1369247,79
97	375673,28	1369259,63
96	375670,59	1369269,46
95	375660,64	1369265,67
94	375658,31	1369271,83
93	375657,86	1369273,86
92	375646,02	1369270,94
91	375645,55	1369254,2
90	375645,43	1369249,75
89	375634,5	1369234,23
88	375617,68	1369227,29
87	375542,13	1369194,35
86	375448,16	1369165,84
85	375420,33	1369169,69
84	375414,54	1369170,19
83	375389,75	1369174,26
82	375386,49	1369175,48
81	375368,6	1369182,2
80	375357,42	1369187,57
79	375350,75	1369190,95
78	375349,09	1369191,79
77	375318,81	1369209,52
76	375307,01	1369227,88
75	375294,5	1369247,36
74	375293,22	1369249,16
73	375273,32	1369278,16
72	375200,45	1369244,24
71	375204,17	1369236,69
70	375230,49	1369178,36
69	375245,72	1369144,6
68	375252,02	1369129,5
67	375252,47	1369127,13
66	375251,09	1369098,97
65	375245,14	1369073,77
64	375234,35	1369045,56
63	375228,11	1369030,43
62	375219,49	1369014,94

Каталог координат поворотных точек границ территории, применительно к которой осуществляется подготовка проекта межевания МСК-63		
S =	187130	кв.м.
Назв.	Координаты	
точки	X	Y
61	375204,23	1368995,06
60	375199,38	1368988,25
59	375168,02	1368951,23
58	375126,63	1368904,55
57	375119,38	1368895,93
56	375102,33	1368875,63
55	375090,71	1368858,99
54	375070,51	1368830,08
53	375059,41	1368813,29
52	375057,95	1368811,09
51	375051,22	1368815,54
50	375040,5	1368792,17
49	375001,89	1368729,22
48	374980,43	1368691,18
47	374971,13	1368675,04
46	374939,78	1368620,59
45	374929,48	1368602,68
44	374889,88	1368533,91
43	374879,61	1368516,08
42	374865,61	1368491,74
41	374863,59	1368488,26
40	374850,69	1368465,85
39	374847,74	1368460,7
38	374914,61	1368420,65
37	374965,94	1368504,2
36	375043,57	1368639,01
35	375077,14	1368695,08
34	375086,17	1368708,17
33	375095,95	1368722,3
32	375112,12	1368742,37
31	375118,81	1368749,19
30	375171,53	1368805,65
29	375246	1368885,69
28	375276,5	1368916,09
27	375320,63	1368940
26	375369,5	1368945,09
25	375379,5	1368946

Каталог координат поворотных точек границ территории, применительно к которой осуществляется подготовка проекта межевания МСК-63		
S =	187130	кв.м.
Назв. точки	Координаты	
	X	Y
24	375388,38	1368943,19
23	375392,5	1368939,09
22	375395,63	1368936,81
21	375440,66	1368922,35
20	375500,83	1368938,23
19	375501,71	1368970,5
18	375518,54	1368983,53
17	375563,21	1369090,87
16	375572,83	1369098,55
15	375591,49	1369110,45
14	375617,99	1369126,3
13	375642,3	1369140,85
12	375640,77	1369144,34
11	375636,84	1369161,74
10	375717,24	1369196,41
9	375748,76	1369210,72
8	375820,56	1369241,17
7	375847,35	1369251,52
6	375888,15	1369259,6
5	375890,79	1369253,49
4	375903,4	1369257,72
3	375929,41	1369258,12
2	375930,98	1369253,47
1	375978,08	1369252,35

2.4 Каталоги координат границ зоны действия публичных сервитутов

Публичный сервитут, устанавливаемый, в связи с размещением электрокабеля для подключения наружного освещения линейного объекта «Строительство мостового перехода «Фрунзенский» через реку Самара городского округа Самара. III этап: от границы городского округа Самара до автомобильной дороги общего пользования регионального значения в Самарской области Обход г. Самары»

Номер на чертеже 99		
Площадь: 195 кв.м.		
Номер точки	Координаты	
	X	Y
1	375471,51	1369172,92
2	375469,91	1369179,64
3	375467,11	1369212,71
4	375470,39	1369247,42
5	375448,38	1369256,56
6	375447,61	1369254,72
7	375468,26	1369246,14
8	375465,11	1369212,72
9	375467,93	1369179,33
10	375469,59	1369172,34
1	375471,51	1369172,92

Публичный сервитут, устанавливаемый, в связи с обустройством примыкания к улице Школьная на участке трассы 9 от ПК0+50.71 до ПК 1+21.00

Номер на чертеже 100		
Площадь: 141 кв.м.		
Номер точки	Координаты	
	X	Y
1	375943,02	1369361,53
2	375942,07	1369361,67
3	375942,83	1369371,27
4	375941,28	1369361,76
5	375940,15	1369360,82
6	375942,89	1369360,67
1	375943,02	1369361,53
8	375975,88	1369358,86
9	375976,63	1369365,54
10	375984,4	1369435,05
11	375982,94	1369425,84
12	375979,15	1369401,93
13	375972,36	1369359,05
8	375975,88	1369358,86

Публичный сервитут, устанавливаемый, в связи с обустройством примыкания к улице Львовская на участке трассы 12 от ПК0+35.64 до ПК 1+14.80

Номер на чертеже 101		
Площадь: 1819 кв.м.		
Номер точки	Координаты	
	X	Y
1	375677,52	1369092,42
2	375677,74	1369103,5
3	375658,25	1369104,46
4	375642,3	1369140,85
5	375617,99	1369126,3
6	375618,09	1369097,57
7	375617,93	1369095,04
8	375617,48	1369087,94
9	375642,44	1369085,42
10	375643,31	1369094,29
1	375677,52	1369092,42

Публичный сервитут, устанавливаемый, в связи с реконструкцией линий электропередач в связи с изменением их местоположения

Номер на чертеже 106		
Площадь: 15748 кв.м.		
Назв. точки	Координаты	
	X	Y
89	375256,03	1368851,22
116	375228,44	1368881,55
115	375221,79	1368875,5
114	375154,44	1368935,18
113	375163,28	1368944,71
112	375169,74	1368938,44
111	375233,99	1369002,76
110	375264,66	1369033,49
109	375274,84	1369077,46
108	375269,7	1369126,92
107	375254,32	1369163,04

Номер на чертеже 106		
Площадь: 15748 кв.м.		
Назв.	Координаты	
точки	Х	У
106	375233,33	1369208,47
105	375204,69	1369260,64
104	375187,16	1369251,01
103	375215,47	1369199,45
102	375236,04	1369154,93
101	375250,12	1369121,85
100	375254,6	1369078,72
99	375246,46	1369043,57
98	375219,83	1369016,89
97	375157,17	1368954,16
96	375161,1	1368949,14
95	375159,32	1368946,98
94	375161,21	1368945,42
93	375151,59	1368935,05
92	375220,3	1368874,14
91	375213,65	1368868,09
90	375241,23	1368837,76
89	375256,03	1368851,22
117	375529,45	1368939,6
125	375520,28	1368944,17
124	375501,08	1368947,39
123	375501,25	1368953,65
122	375480,04	1368964,22
121	375433,29	1368944,11
120	375441,19	1368925,74
119	375479,42	1368942,18
118	375520,53	1368921,7
117	375529,45	1368939,6
126	375673,6	1369093,07
149	375674,32	1369103,67
148	375658,25	1369104,46
147	375653,82	1369114,45

Номер на чертеже 106		
Площадь: 15748 кв.м.		
Назв.	Координаты	
точки	X	Y
146	375642,4	1369118,56
145	375628,42	1369144,12
144	375604,58	1369200,98
143	375623,35	1369209,33
142	375652,73	1369224,81
141	375668,76	1369224,07
140	375704,56	1369236,45
139	375732,73	1369243,73
138	375727,73	1369263,09
137	375698,78	1369255,62
136	375665,85	1369244,22
135	375648,22	1369245,04
134	375638,5	1369239,92
133	375634,5	1369234,23
132	375617,68	1369227,29
131	375578,94	1369210,4
130	375610,38	1369135,43
129	375617,98	1369126,3
128	375628,49	1369102,32
127	375649,68	1369094,69
126	375673,6	1369093,07

Публичный сервитут, устанавливаемый, в связи с реконструкцией линий связи в связи с изменением их местоположения

Номер на чертеже 107		
Площадь: 11891 кв.м.		
Номер точки	Координаты	
	X	Y
1	376001,83	1369305,35
2	376003,56	1369310,05
3	375944,12	1369291,99
4	375942,27	1369350,41

Номер на чертеже 107		
Площадь: 11891 кв.м.		
Номер точки	Координаты	
	X	Y
5	375938,28	1369350,28
6	375940,16	1369290,81
7	375865,71	1369266,17
8	375863,40	1369265,32
9	375789,23	1369234,18
10	375787,12	1369233,23
11	375711,38	1369203,36
12	375706,51	1369201,13
13	375647,09	1369171,95
14	375623,67	1369219,09
15	375620,09	1369217,31
16	375643,55	1369170,07
17	375574,27	1369130,15
18	375572,10	1369129,01
19	375508,14	1369086,80
20	375506,33	1369085,40
21	375424,51	1369027,09
22	375373,89	1368951,22
23	375373,82	1368951,11
24	375308,13	1368951,16
25	375224,80	1368873,42
26	375171,95	1368817,43
27	375099,71	1368740,88
28	375047,77	1368655,65
29	374994,47	1368567,79
30	374952,89	1368496,79
31	374912,88	1368427,66
32	374874,67	1368451,68
33	374924,35	1368555,94
34	374981,88	1368651,95
35	375039,46	1368748,10
36	375092,66	1368844,30
37	375164,53	1368932,22

Номер на чертеже 107		
Площадь: 11891 кв.м.		
Номер точки	Координаты	
	X	Y
38	375241,77	1369011,15
39	375262,76	1369050,29
40	375267,03	1369102,25
41	375236,75	1369191,56
42	375191,69	1369291,59
43	375206,68	1369300,70
44	375204,60	1369304,12
45	375186,59	1369293,17
46	375233,02	1369190,09
47	375262,98	1369101,75
48	375258,84	1369051,45
49	375238,51	1369013,54
50	375161,55	1368934,89
51	375089,33	1368846,55
52	375035,99	1368750,10
53	374978,45	1368654,00
54	374920,82	1368557,83
55	374871,26	1368453,82
56	374862,57	1368459,29
57	374860,44	1368455,90
58	374869,53	1368450,19
59	374864,79	1368440,24
60	374868,40	1368438,52
61	374872,94	1368448,04
62	374914,27	1368422,06
63	374956,35	1368494,78
64	374997,91	1368565,74
65	375051,19	1368653,58
66	375102,91	1368738,44
67	375174,86	1368814,68
68	375227,62	1368870,59
69	375309,70	1368947,16
70	375376,19	1368947,11

Номер на чертеже 107		
Площадь: 11891 кв.м.		
Номер точки	Координаты	
	X	Y
71	375377,31	1368949,15
72	375425,73	1369021,70
73	375483,42	1368955,08
74	375486,44	1368957,70
75	375428,29	1369024,86
76	375508,72	1369082,19
77	375510,47	1369083,55
78	375574,14	1369125,56
79	375576,20	1369126,65
80	375647,12	1369167,51
81	375708,22	1369197,52
82	375712,94	1369199,68
83	375788,68	1369229,54
84	375790,83	1369230,51
85	375864,86	1369261,60
86	375867,03	1369262,39
87	375942,76	1369287,46
88	375944,02	1369287,78
1	376001,83	1369305,35
90	376023,31	1369311,89
91	376255,86	1369382,58
92	376254,65	1369386,33
93	376020,68	1369315,25
90	376023,31	1369311,89

Публичный сервитут, устанавливаемый, в связи с реконструкцией газопровода
в связи с изменением его местоположения

Номер на чертеже 108		
Площадь: 1417 кв.м.		
Назв.	Координаты	
точки	X	Y
150	375509,09	1368977,86
171	375527,56	1369005,36
170	375531,32	1369060,68
169	375555,64	1369081,9
168	375572,14	1369116,57
167	375537,05	1369194,23
166	375541,35	1369194,81
165	375540,82	1369198,78
164	375535,58	1369198,07
163	375534,68	1369204,77
162	375518,67	1369202,62
161	375521,03	1369185,74
160	375535,57	1369187,79
159	375567,73	1369116,61
158	375552,38	1369084,37
157	375527,44	1369062,61
156	375523,64	1369006,7
155	375506,36	1368980,98
154	375489,33	1368972,63
153	375488,82	1368947,91
152	375492,82	1368947,83
151	375493,27	1368970,11
150	375509,09	1368977,86

2.5 Каталоги координат границ земельных участков, подлежащих оформлению в порядке, предусмотренном ст 39.33 Земельного кодекса РФ (использования земель или земельных участков, находящихся в государственной или муниципальной собственности, без предоставления земельных участков и установления сервитута, публичного сервитута)

Номер на чертеже 102		
Площадь: 40 кв.м.		
Номер точки	Координаты	
	Х	У
1	376069	1369378,44
2	376058,48	1369382,71
3	376059,11	1369380,33
4	376057,83	1369374,71
5	376069	1369378,44
Номер на чертеже 103		
Площадь: 52 кв.м.		
Номер точки	Координаты	
	Х	У
1	376000,94	1369362
2	376001	1369362,02
3	376001	1369362,65
4	375994,85	1369367,77
5	375990,36	1369366,34
6	375991,7	1369365,01
7	375991,52	1369359,02
1	376000,94	1369362
Номер на чертеже 104		
Площадь: 127 кв.м.		
Номер точки	Координаты	
	Х	У
1	375991,52	1369359,02
2	375991,7	1369365,01
3	375990,36	1369366,34
4	375980,12	1369363,07

Номер на чертеже 104		
Площадь: 127 кв.м.		
Номер точки	Координаты	
	X	Y
5	375976,63	1369365,54
6	375975,88	1369358,86
7	375975,35	1369353,91
1	375991,52	1369359,02

2.6 Каталоги координат границ земельных участков в целях заключения договора водопользования

Номер на чертеже 3		
Площадь: 390 кв.м.		
Номер точки	Координаты	
	X	Y
1	376021,21	1369314,58
2	376018,69	1369317,8
3	376014,03	1369338,08
4	376015,27	1369343,34
5	376001,69	1369339
6	376001,76	1369332,73
7	376006,52	1369318,05
8	376003,1	1369308,79
1	376021,21	1369314,58
Номер на чертеже 105		
Площадь: 3803 кв.м.		
Номер точки	Координаты	
	X	Y
1	376049,14	1369365,67
2	376057,13	1369371,68
3	376059,11	1369380,33
4	376058,48	1369382,71
5	376057,35	1369383,16

Номер на чертеже 105		
Площадь: 3803 кв.м.		
Номер точки	Координаты	
	X	Y
6	376029,14	1369387,46
7	376010,8	1369381,05
8	376005,88	1369371,28
9	375994,85	1369367,77
10	376001,55	1369362,19
11	376001,52	1369356,2
12	376001,52	1369355,55
13	376001,69	1369339
14	376015,27	1369343,34
15	376016,81	1369349,89
16	376022,14	1369353,54
17	376027,46	1369357,18
1	376049,14	1369365,67
19	376097,96	1369306,1
20	376098,18	1369314,17
21	376117,09	1369330,52
22	376041,41	1369307,08
23	376024,71	1369310,1
24	376021,21	1369314,58
25	376003,1	1369308,79
26	376001,77	1369305,19
27	375999,89	1369296,2
28	375999,06	1369287,99
29	375995,35	1369281,01
30	376024,53	1369290,71
31	376027,63	1369281,41
19	376097,96	1369306,1