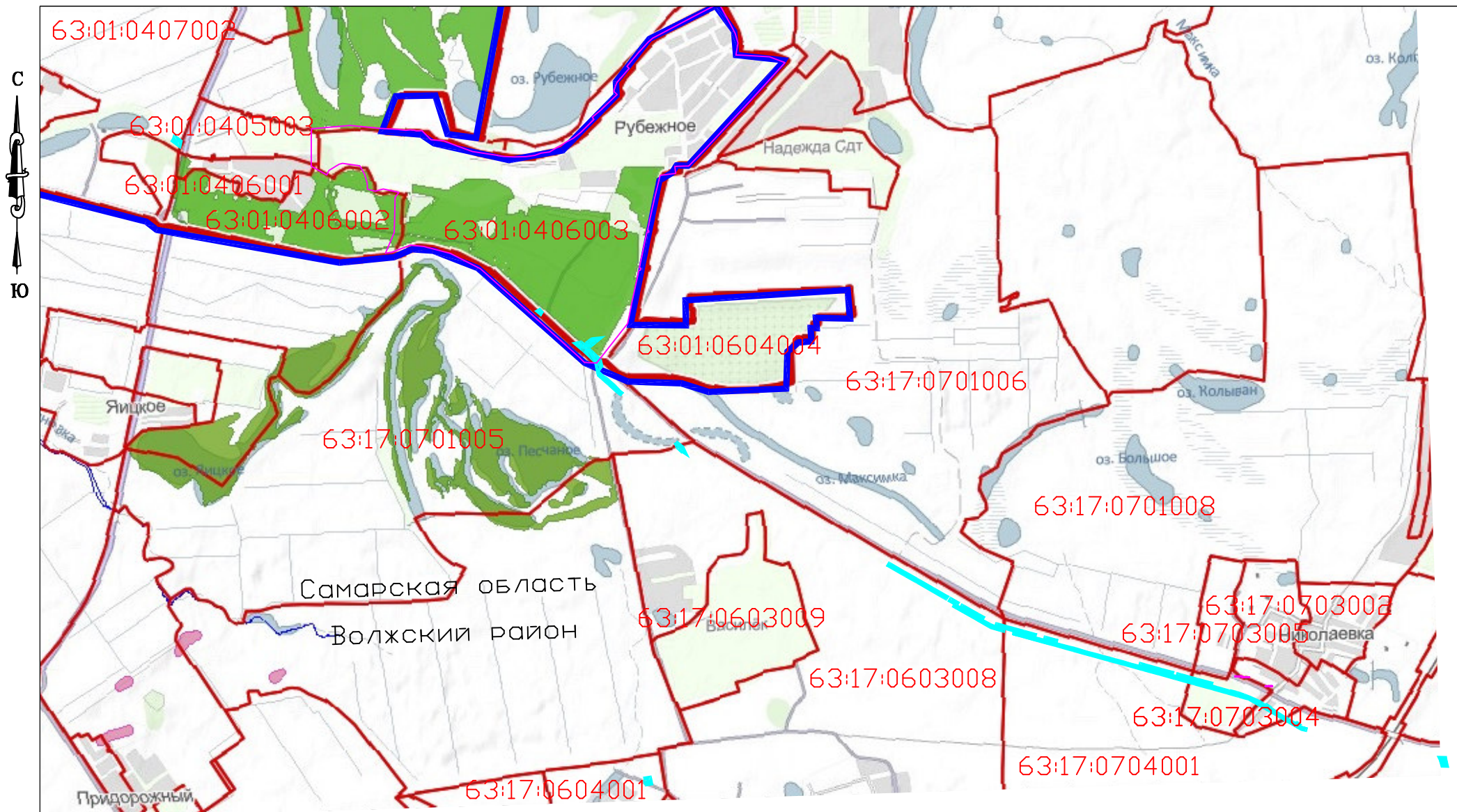


Графическое описание местоположения границ публичного сервитута
Обзорная схема

УТВЕРЖДЕНО
Приказом Министерства имущественных отношений
Самарской области
от _____ № _____

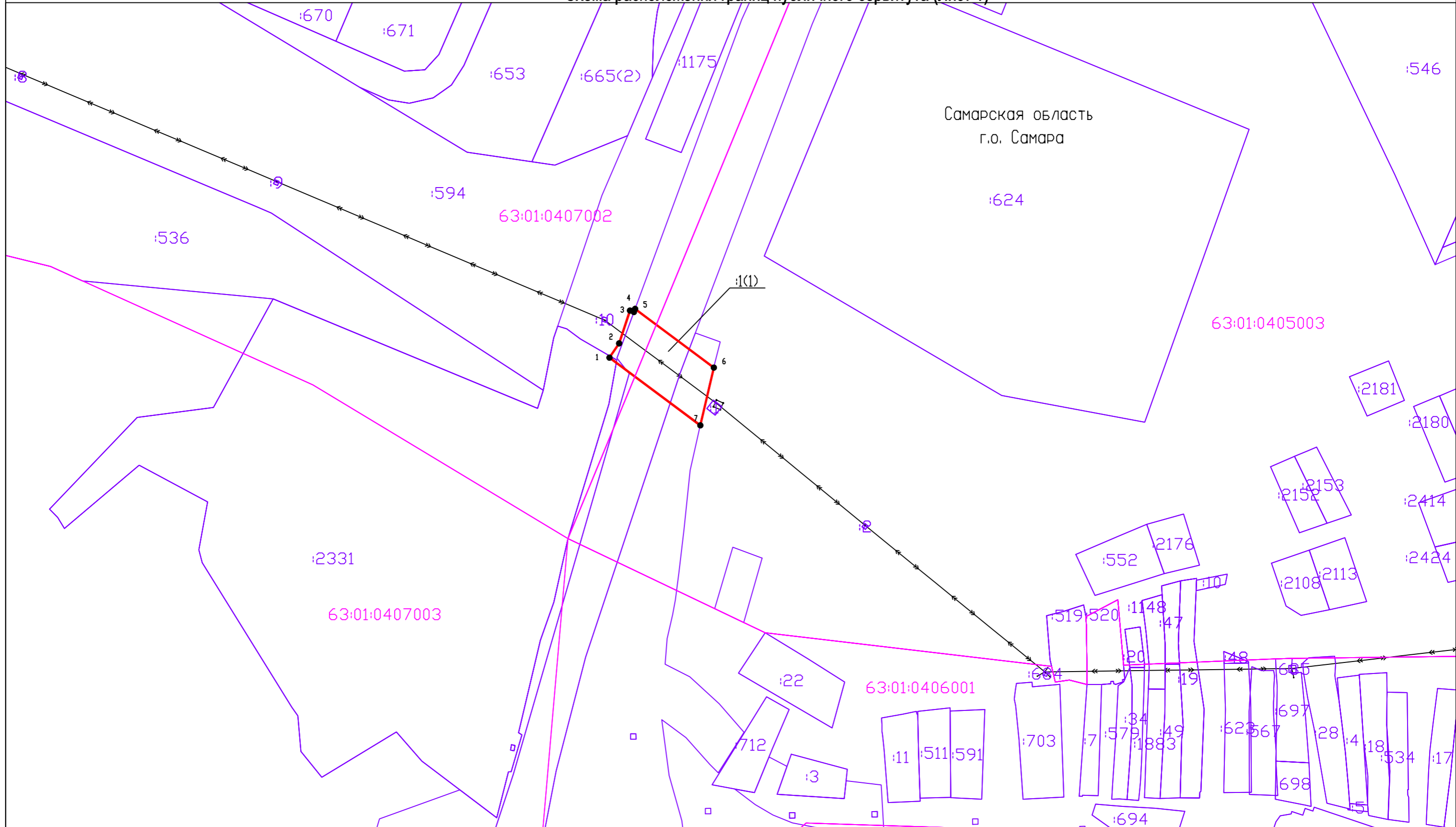
Объект: Электросетевой комплекс "ВЛ 35 кВ Полевая, Рубежная, Мелиорация"
Местоположение: Российская Федерация, Самарская область, г. Самара, Волжский район.
Использование: эксплуатация объекта электросетевого хозяйства: Электросетевой комплекс "ВЛ 35 кВ Полевая, Рубежная, Мелиорация"
Площадь: 50754 кв.м.



Условные знаки и обозначения:

- Проектируемая граница публичного сервитута
- граница муниципального образования по сведениям ЕГРН
- граница кадастрового квартала по сведениям ЕГРН

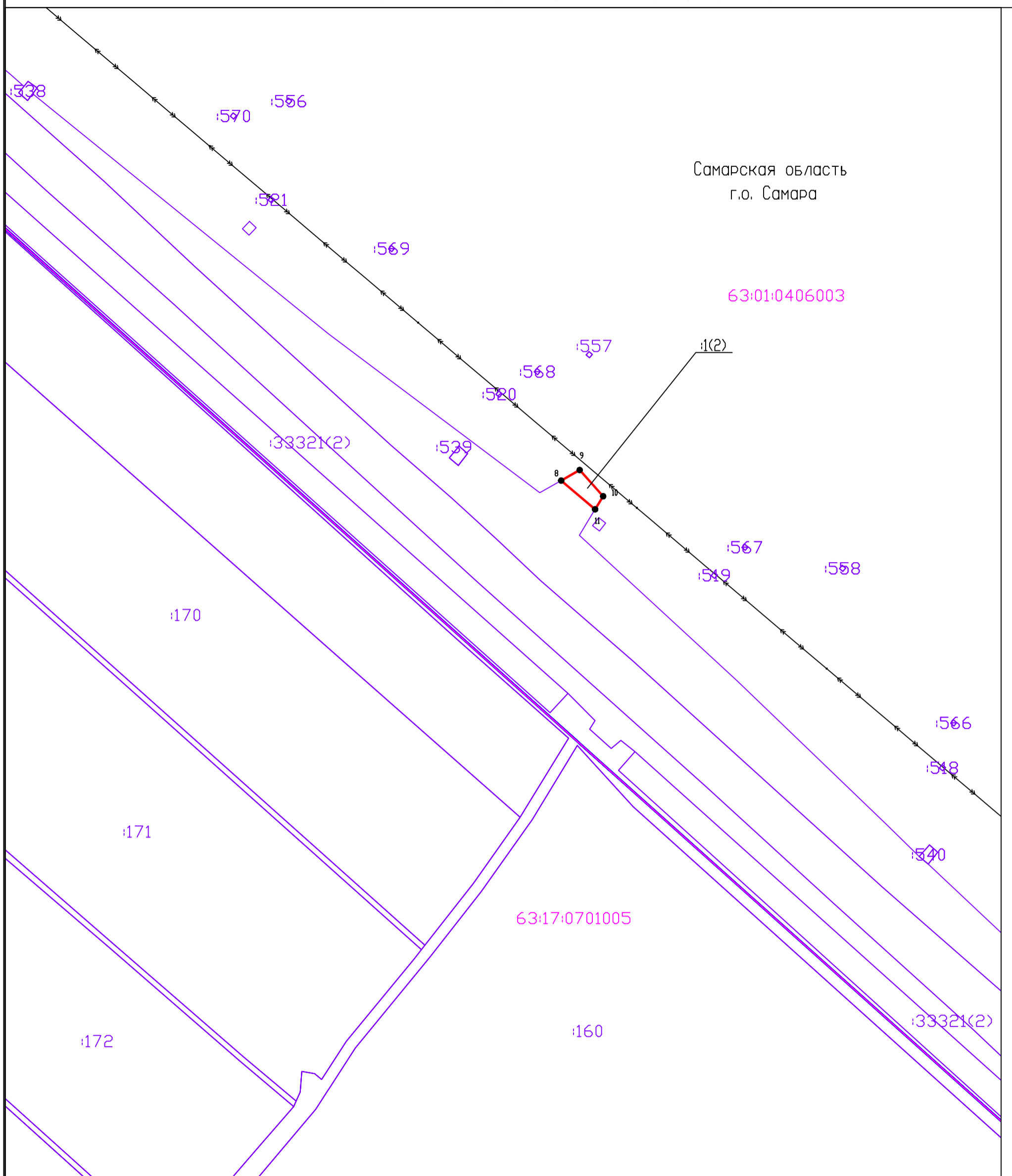
Схема расположения границ публичного сервитута (Лист 1)



Система координат: МСК-63, зона 1
 Масштаб 1:2000

- Условные обозначения:
- Граница муниципального образования по сведениям ЕГРН;
 - Граница кадастровых кварталов по сведениям ЕГРН;
 - Проектная граница публичного сервитута;
 - 63:01:0407004 Номер кадастрового квартала по сведениям ЕГРН;
 - Линия электропередач 35 кВ
 - Граница земельных участков по сведениям ЕГРН;
 - :80 Кадастровый номер земельного участка по сведениям ЕГРН;
 - 1 ● Характерная точка проектной границы публичного сервитута;

Схема расположения границ публичного сервитута (Лист 2)



Самарская область
г.о. Самара

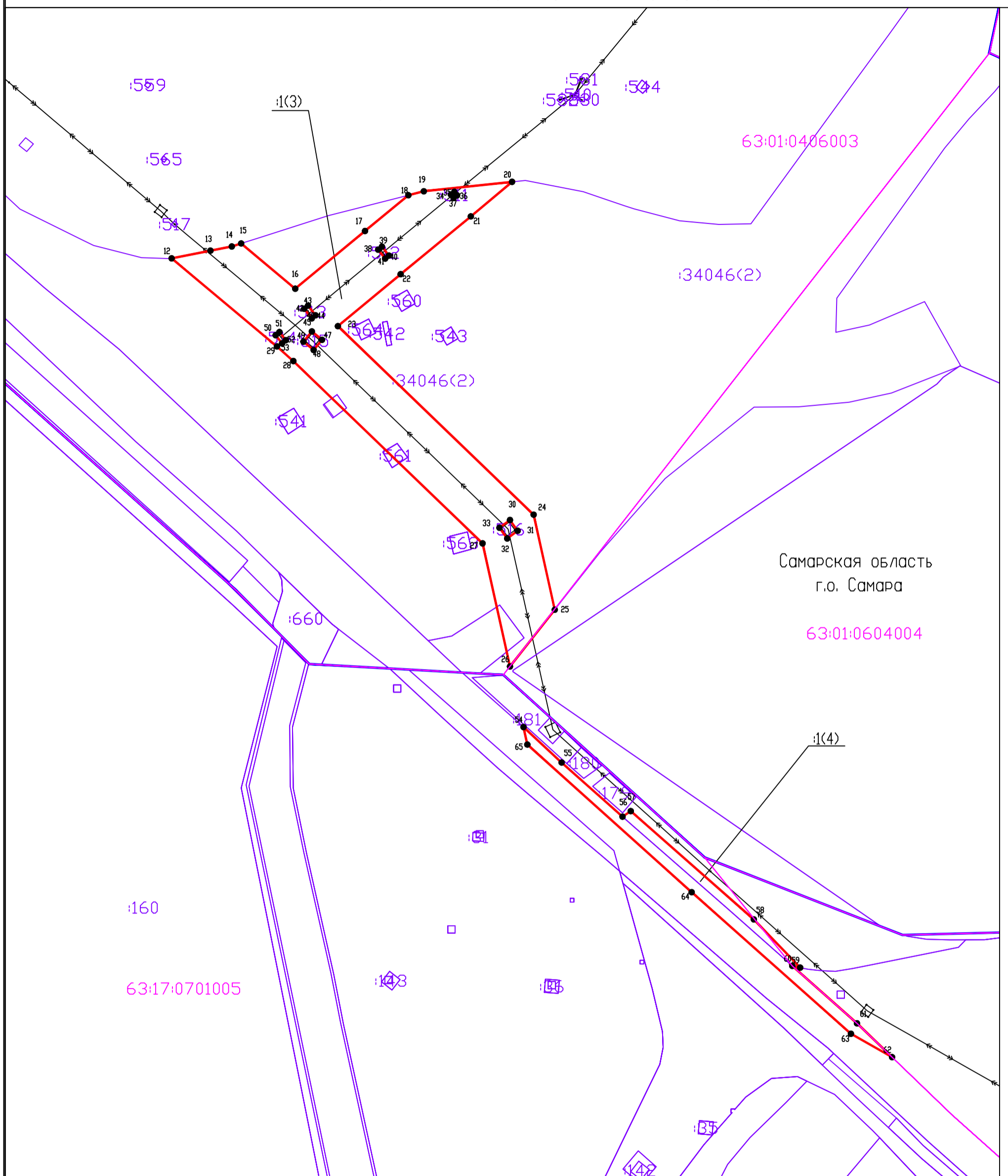
63:01:0406003

63:17:0701005

- Условные обозначения:
- Граница муниципального образования по сведениям ЕГРН;
 - Граница кадастровых кварталов по сведениям ЕГРН;
 - Проектная граница публичного сервитута;
 - 63:01:0407004 Номер кадастрового квартала по сведениям ЕГРН;
 - Граница земельных участков по сведениям ЕГРН;
 - :80 Кадастровый номер земельного участка по сведениям ЕГРН;
 - 1 ● Характерная точка проектной границы публичного сервитута;
 - Линия электропередач 35 кВ

Система координат: МСК-63, зона 1
Масштаб 1:2000

Схема расположения границ публичного сервитута (Лист 3)

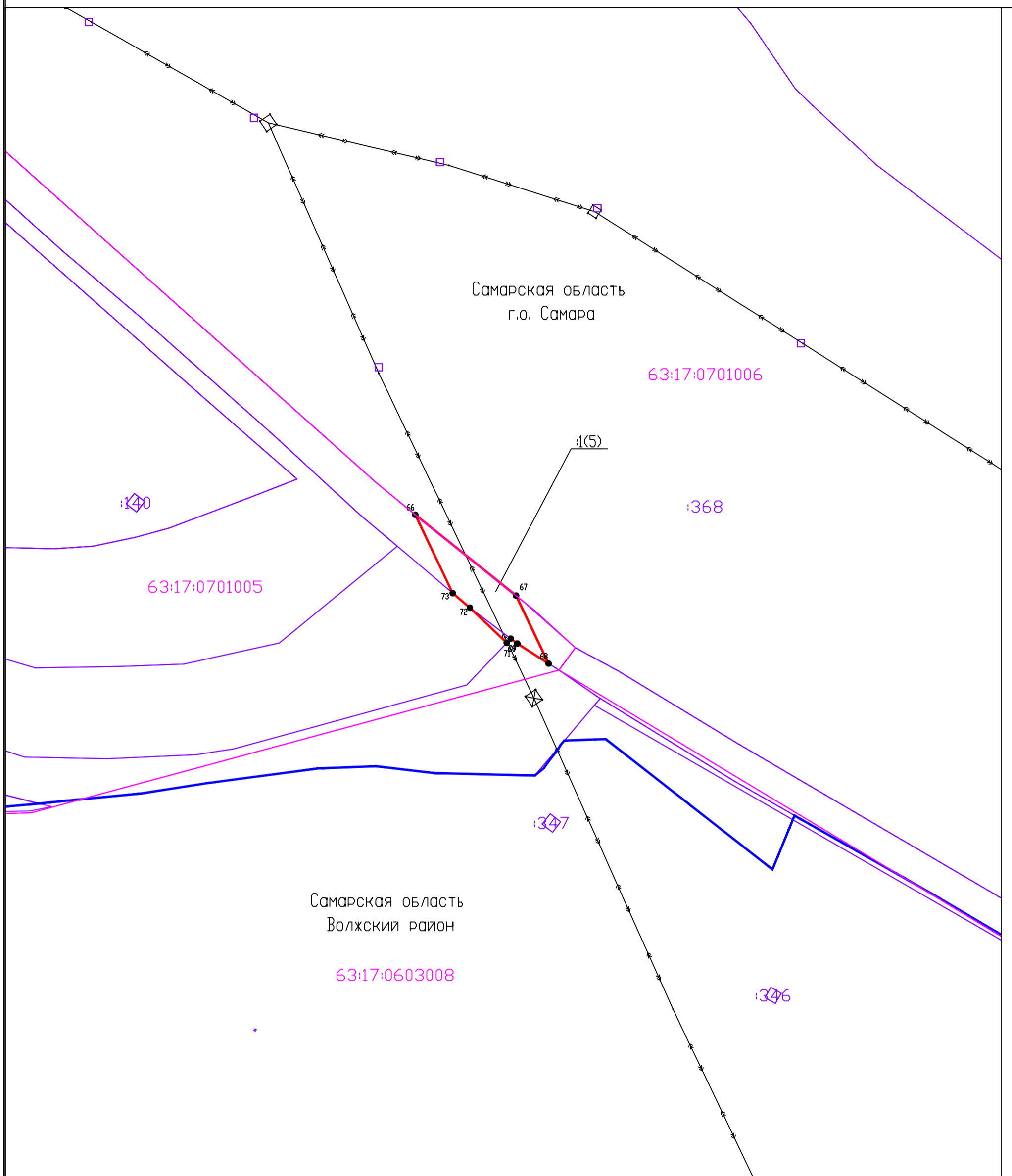


Условные обозначения:

Система координат: МСК-63, зона 1
Масштаб 1:2000

- Граница муниципального образования по сведениям ЕГРН;
- Граница кадастровых кварталов по сведениям ЕГРН;
- Проектная граница публичного сервитута;
- 63:01:0407004 Номер кадастрового квартала по сведениям ЕГРН;
- Граница земельных участков по сведениям ЕГРН;
- :80 Кадастровый номер земельного участка по сведениям ЕГРН;
- 1 ● Характерная точка проектной границы публичного сервитута;
- Линия электропередач 35 кВ

Схема расположения границ публичного сервитута (Лист 4)



Условные обозначения:

Система координат: МСК-63, зона 1
Масштаб 1:2000

— Граница муниципального образования по сведениям ЕГРН;

— Граница кадастровых кварталов по сведениям ЕГРН;

— Проектная граница публичного сервитута;

63:01:0407004 Номер кадастрового квартала по сведениям ЕГРН;

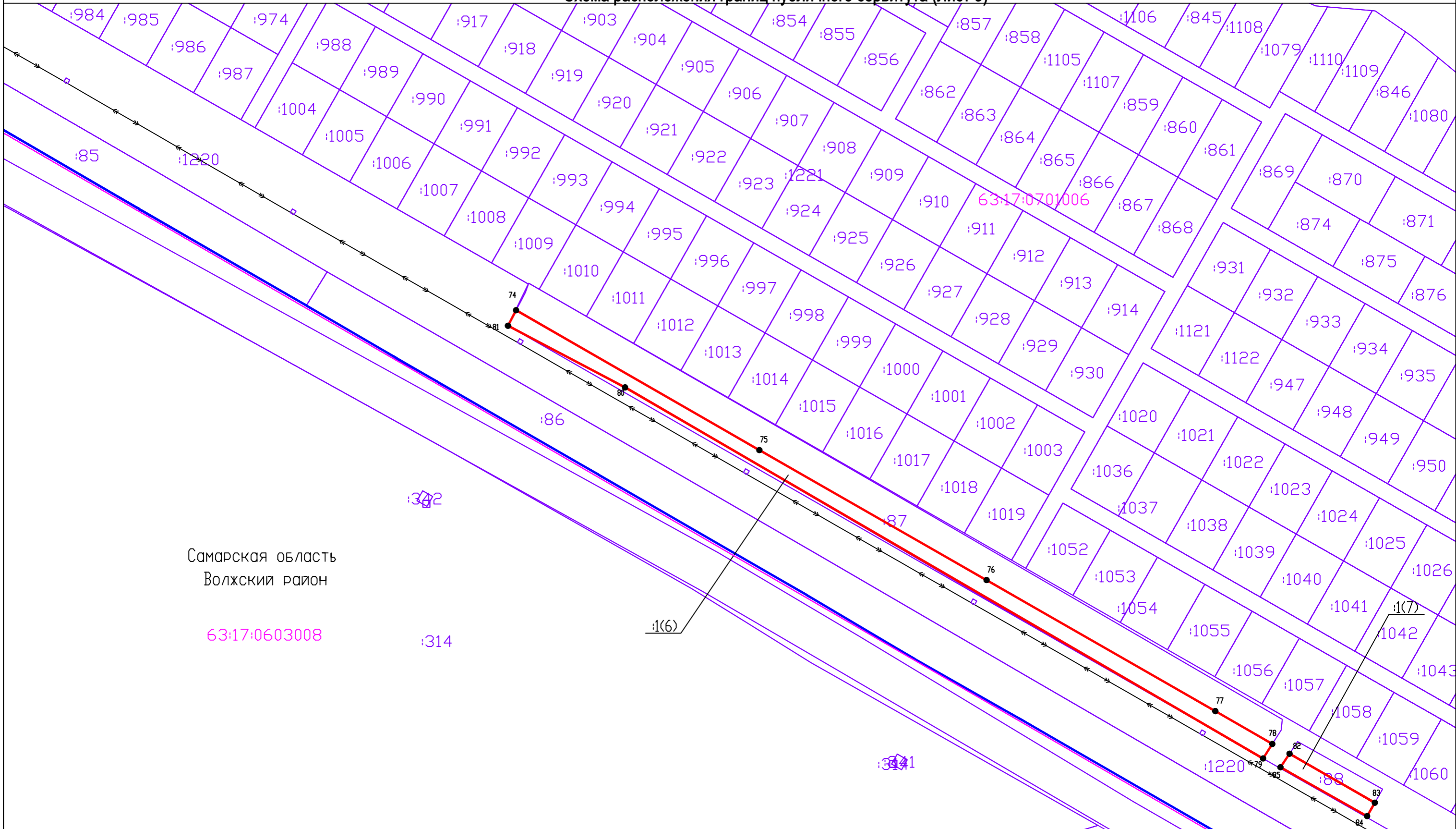
— Граница земельных участков по сведениям ЕГРН;

:80 Кадастровый номер земельного участка по сведениям ЕГРН;

1 ● Характерная точка проектной границы публичного сервитута;

— Линия электропередач 35 кВ

Схема расположения границ публичного сервитута (Лист 5)



Самарская область
Волжский район

63:17:0603008

:314

:1(6)

:314

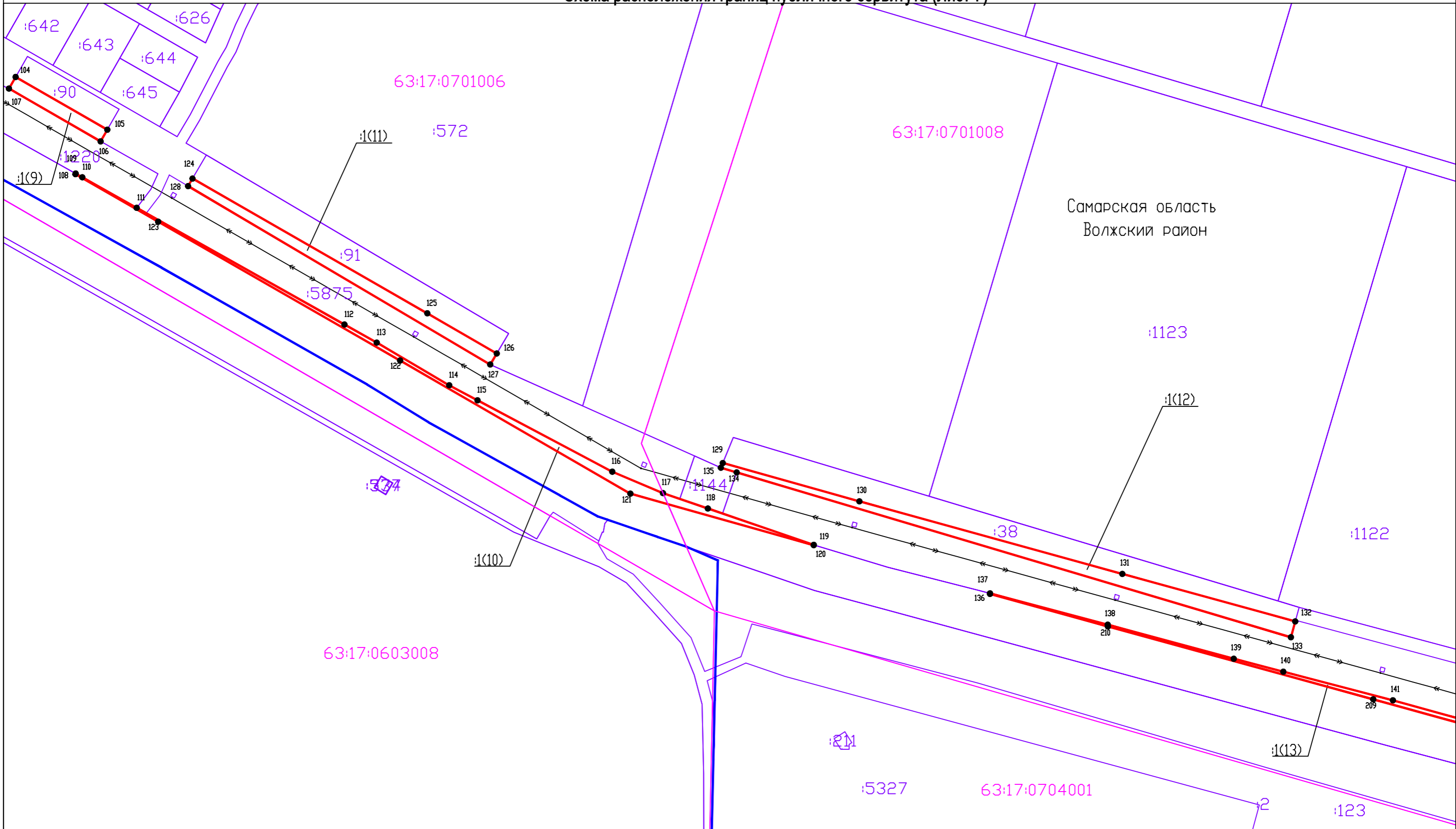
:1(7)

Система координат: МСК-63, зона 1
Масштаб 1:2000

- Условные обозначения:
- Граница муниципального образования по сведениям ЕГРН;
 - Граница кадастровых кварталов по сведениям ЕГРН;
 - Проектная граница публичного сервитута;
 - 63:01:0407004 Номер кадастрового квартала по сведениям ЕГРН;
 - Линия электропередач 35 кВ
 - Граница земельных участков по сведениям ЕГРН;

- :80 Кадастровый номер земельного участка по сведениям ЕГРН;
- 1 ● Характерная точка проектной границы публичного сервитута;

Схема расположения границ публичного сервитута (Лист 7)

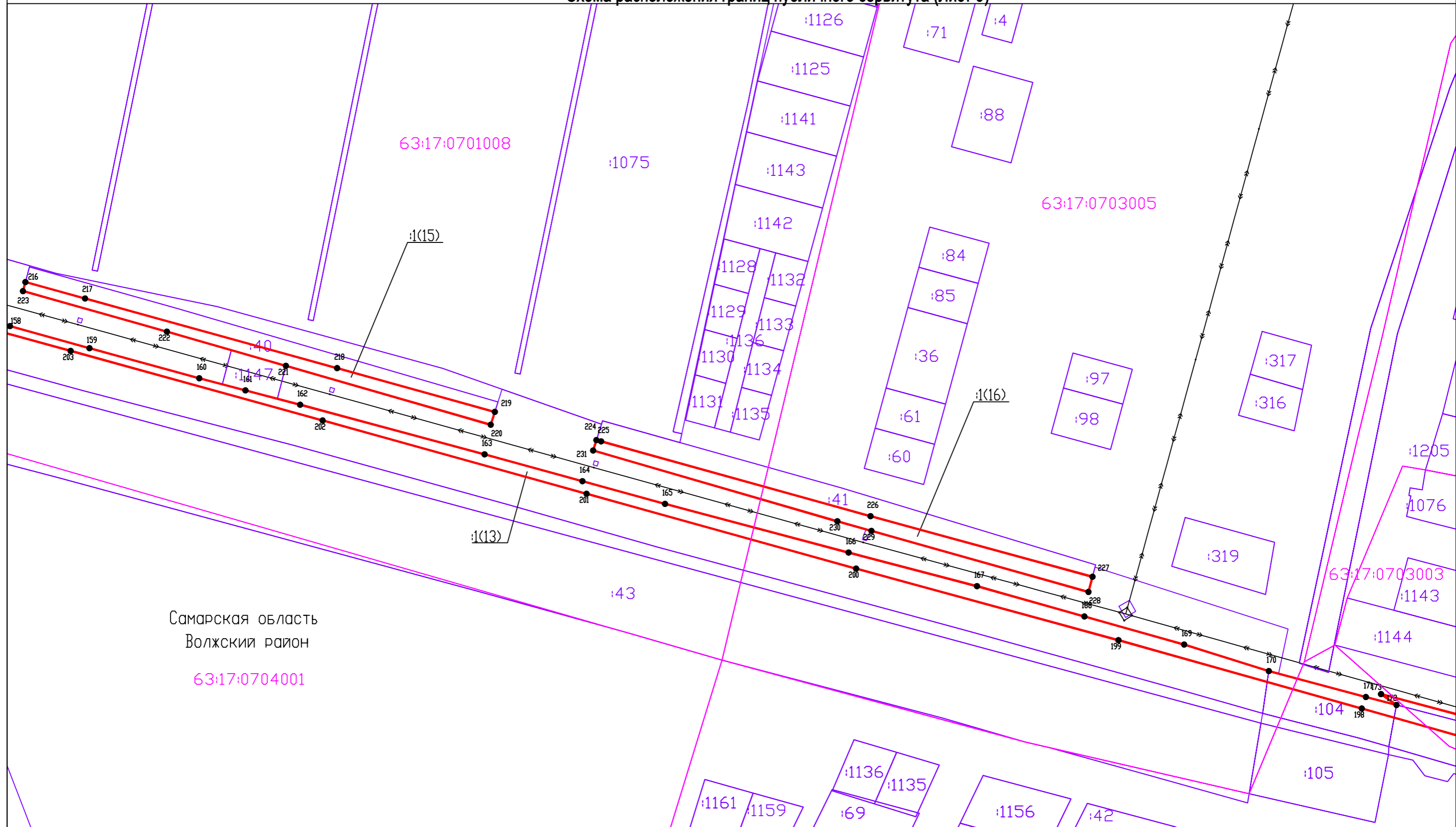


Система координат: МСК-63, зона 1
 Масштаб 1:2000

- Условные обозначения:
- Граница муниципального образования по сведениям ЕГРН;
 - Граница кадастровых кварталов по сведениям ЕГРН;
 - Проектная граница публичного сервитута;
 - 63:01:0407004 Номер кадастрового квартала по сведениям ЕГРН;
 - - - Линия электропередач 35 кВ
 - Граница земельных участков по сведениям ЕГРН;

- :80 Кадастровый номер земельного участка по сведениям ЕГРН;
- 1 ● Характерная точка проектной границы публичного сервитута;

10
 Схема расположения границ публичного сервитута (Лист 9)

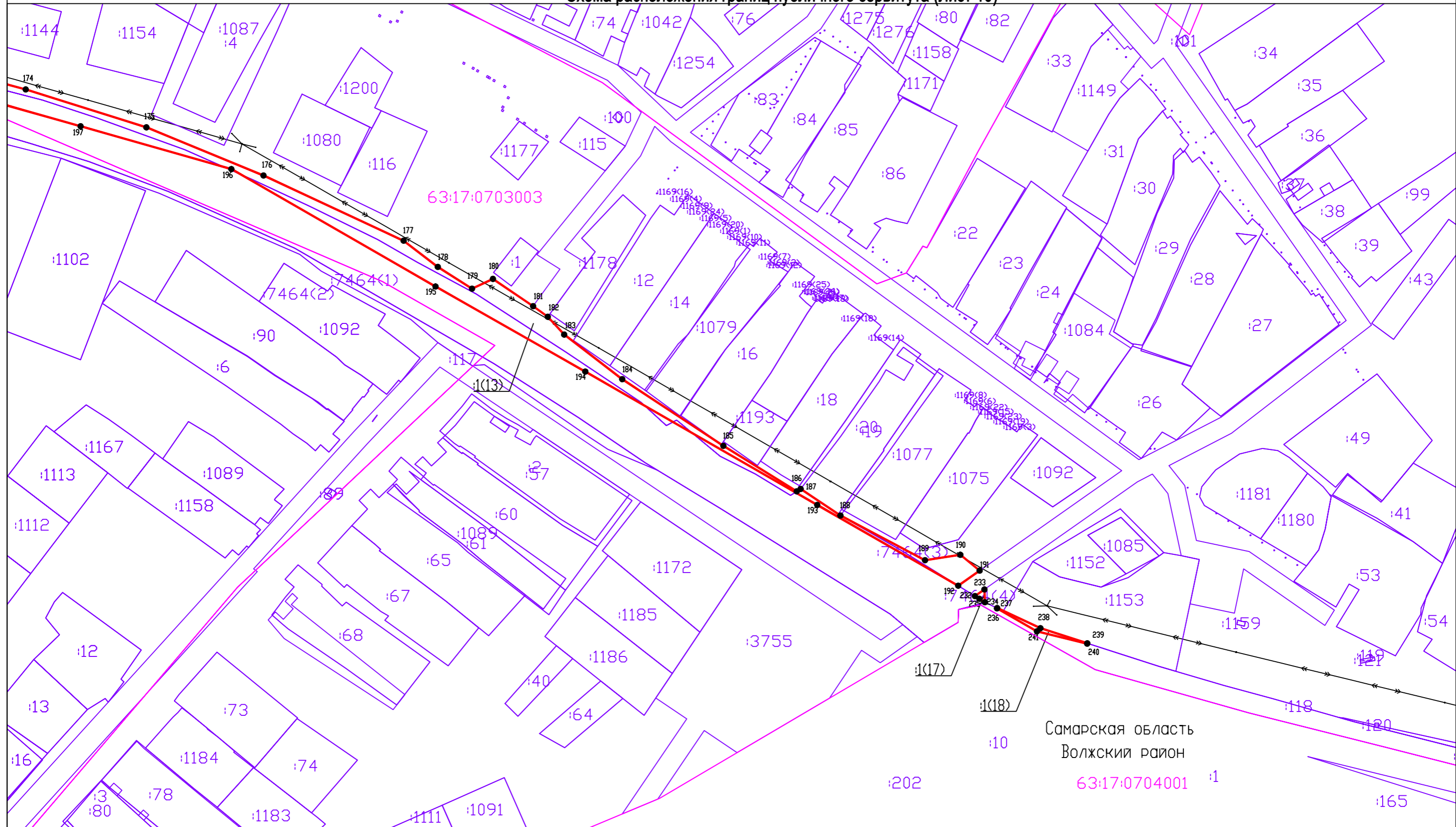


Самарская область
 Волжский район
 63:17:0704001

Система координат: МСК-63, зона 1
 Масштаб 1:2000

- Условные обозначения:
- Граница муниципального образования по сведениям ЕГРН;
 - Граница кадастровых кварталов по сведениям ЕГРН;
 - Проектная граница публичного сервитута;
 - 63:01:0407004 Номер кадастрового квартала по сведениям ЕГРН;
 - Линия электропередач 35 кВ
 - Граница земельных участков по сведениям ЕГРН;
 - :80 Кадастровый номер земельного участка по сведениям ЕГРН;
 - 1 ● Характерная точка проектной границы публичного сервитута;

Схема расположения границ публичного сервитута (Лист 10)



Система координат: МСК-63, зона 1
Масштаб 1:2000

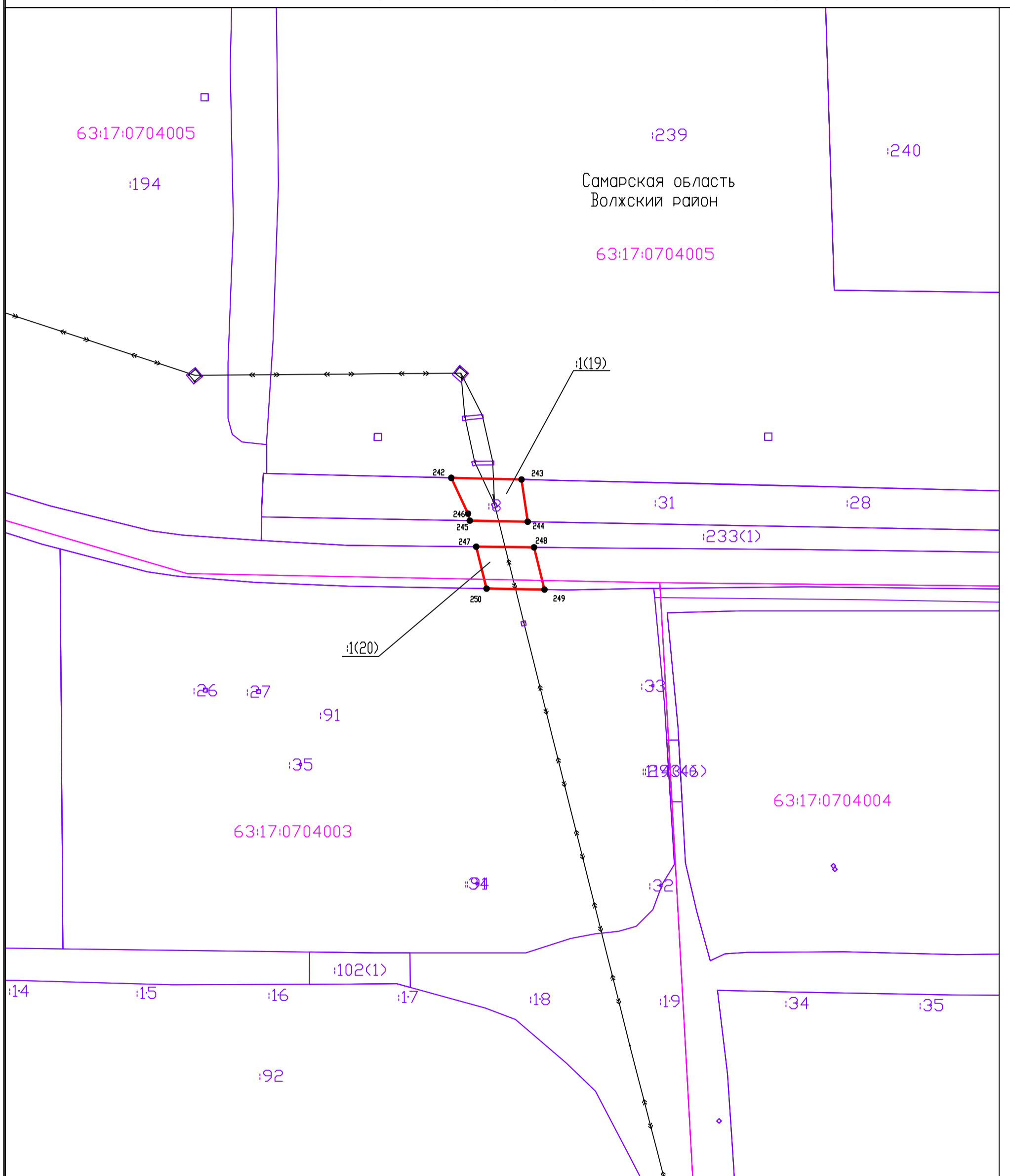
- Условные обозначения:
- Граница муниципального образования по сведениям ЕГРН;
 - Граница кадастровых кварталов по сведениям ЕГРН;
 - Проектная граница публичного сервитута;
 - 63:01:0407004 Номер кадастрового квартала по сведениям ЕГРН;
 - Линия электропередач 35 кВ
 - Граница земельных участков по сведениям ЕГРН;

- :80 Кадастровый номер земельного участка по сведениям ЕГРН;
- 1 ● Характерная точка проектной границы публичного сервитута;

Самарская область
Волжский район

63:17:0704001

Схема расположения границ публичного сервитута (Лист 11)



Условные обозначения:

Система координат: МСК-63, зона 1
Масштаб 1:2000

- Граница муниципального образования по сведениям ЕГРН;
- Граница кадастровых кварталов по сведениям ЕГРН;
- Проектная граница публичного сервитута;
- 63:01:0407004 Номер кадастрового квартала по сведениям ЕГРН;
- Граница земельных участков по сведениям ЕГРН;
- :80 Кадастровый номер земельного участка по сведениям ЕГРН;
- 1 ● Характерная точка проектной границы публичного сервитута;
- Линия электропередач 35 кВ

Схема расположения листов

1

2

3

4

5

6

7

8

9

10

12

11

ОПИСАНИЕ МЕСТОПОЛОЖЕНИЯ ГРАНИЦ

Публичный сервитут в отношении земельных участков и (или) земель, в целях размещения объекта электросетевого хозяйства: Электросетевой комплекс "ВЛ 35 кВ Полевая, Рубежная, Мелиорация"

(наименование объекта, местоположение границ которого описано (далее - объект))

Раздел 1

Сведения об объекте		
№ п/п	Характеристики объекта	Описание характеристик
1	2	3
1	Местоположение объекта	Самарская область, Волжский район, г. Самара
2	Площадь объекта +/- величина погрешности определения площади (Р+/- Дельта Р)	50754 кв.м ± 79 кв.м
3	Иные характеристики объекта	Публичный сервитут устанавливается в соответствии с главой V.7 Земельного кодекса Российской Федерации, Схемой территориального планирования Самарской области, утвержденной постановлением Правительства Самарской области от 13.12.2007 № 261, в целях размещения объекта регионального значения - объекта электросетевого хозяйства: Электросетевой комплекс "ВЛ 35 кВ Полевая, Рубежная, Мелиорация", необходимого для организации электроснабжения населения, размещенного с учетом обеспечения безопасной эксплуатации инженерного сооружения, сроком на 49 лет и принадлежащего на праве собственности ПАО "Россети Волга" (почтовый адрес: 410031, г. Саратов, ул. Первомайская, 42/44, адрес электронной почты: office@mrsk-volgi.ru)

Раздел 2

Сведения о местоположении границ объекта					
1. Система координат <u>МСК-63, зона 1</u>					
2. Сведения о характерных точках границ объекта					
Обозначение характерных точек границ	Координаты, м		Метод определения координат характерной точки	Средняя квадратическая погрешность положения характерной точки (M _t), м	Описание обозначения точкина местности (при наличии)
	X	Y			
1	2	3	4	5	6
Зона1(1)	–	–	–	–	–
1	380661.08	1376372.52	Метод спутниковых геодезических измерений (определений)	0.10	–
2	380668.93	1376377.86	Метод спутниковых геодезических измерений (определений)	0.10	–
3	380687.03	1376383.86	Метод спутниковых геодезических измерений (определений)	0.10	–
4	380686.25	1376386.02	Метод спутниковых геодезических измерений (определений)	0.10	–
5	380687.95	1376386.66	Метод спутниковых геодезических измерений (определений)	0.10	–
6	380655.59	1376430.13	Метод спутниковых геодезических измерений (определений)	0.10	–
7	380623.74	1376422.68	Метод спутниковых геодезических измерений (определений)	0.10	–
1	380661.08	1376372.52	Метод спутниковых геодезических измерений (определений)	0.10	–
Зона1(2)	–	–	–	–	–
8	379222.17	1379451.32	Метод спутниковых геодезических измерений (определений)	0.10	–
9	379227.82	1379461.21	Метод спутниковых геодезических измерений (определений)	0.10	–
10	379213.80	1379473.75	Метод спутниковых геодезических измерений (определений)	0.10	–
11	379206.82	1379469.44	Метод спутниковых геодезических измерений (определений)	0.10	–
8	379222.17	1379451.32	Метод спутниковых геодезических измерений (определений)	0.10	–
Зона1(3)	–	–	–	–	–
12	378946.78	1379775.54	Метод спутниковых геодезических измерений (определений)	0.10	–
13	378950.88	1379796.31	Метод спутниковых геодезических измерений (определений)	0.10	–
14	378953.14	1379807.74	Метод спутниковых геодезических измерений (определений)	0.10	–
15	378954.75	1379812.77	Метод спутниковых геодезических измерений (определений)	0.10	–
16	378930.53	1379841.71	Метод спутниковых геодезических измерений (определений)	0.10	–
17	378961.41	1379879.03	Метод спутниковых геодезических измерений (определений)	0.10	–
18	378980.57	1379902.27	Метод спутниковых геодезических измерений (определений)	0.10	–
19	378982.68	1379910.51	Метод спутниковых геодезических измерений (определений)	0.10	–
20	378987.71	1379957.75	Метод спутниковых геодезических измерений (определений)	0.10	–
21	378969.23	1379935.68	Метод спутниковых геодезических измерений (определений)	0.10	–
22	378938.28	1379898.13	Метод спутниковых геодезических измерений (определений)	0.10	–
23	378910.47	1379864.53	Метод спутниковых геодезических измерений (определений)	0.10	–
24	378809.56	1379969.31	Метод спутниковых геодезических измерений (определений)	0.10	–
25	378758.71	1379980.62	Метод спутниковых геодезических измерений (определений)	0.10	–
26	378728.33	1379956.65	Метод спутниковых геодезических измерений (определений)	0.10	–
27	378794.22	1379941.98	Метод спутниковых геодезических измерений (определений)	0.10	–
28	378891.78	1379840.69	Метод спутниковых геодезических измерений (определений)	0.10	–
29	378899.63	1379831.90	Метод спутниковых геодезических измерений (определений)	0.10	–
12	378946.78	1379775.54	Метод спутниковых геодезических измерений (определений)	0.10	–
–	–	–	–	–	–
30	378806.69	1379956.65	Метод спутниковых геодезических измерений (определений)	0.10	–
31	378800.96	1379960.73	Метод спутниковых геодезических измерений (определений)	0.10	–
32	378796.82	1379955.15	Метод спутниковых геодезических измерений (определений)	0.10	–
33	378802.55	1379951.00	Метод спутниковых геодезических измерений (определений)	0.10	–
30	378806.69	1379956.65	Метод спутниковых геодезических измерений (определений)	0.10	–
–	–	–	–	–	–
34	378980.88	1379925.00	Метод спутниковых геодезических измерений (определений)	0.10	–
35	378982.38	1379926.88	Метод спутниковых геодезических измерений (определений)	0.10	–
36	378980.50	1379928.35	Метод спутниковых геодезических измерений (определений)	0.10	–
37	378979.05	1379926.49	Метод спутниковых геодезических измерений (определений)	0.10	–
34	378980.88	1379925.00	Метод спутниковых геодезических измерений (определений)	0.10	–
–	–	–	–	–	–

251	375276.31	1380359.55	Метод спутниковых геодезических измерений (определений)	0.10	–
3. Сведения о характерных точках части (частей) границы объекта					
Обозначение характерных точек части границы	Координаты, м		Метод определения координат характерной точки	Средняя квадратическая погрешность положения характерной точки (M_t), м	Описание обозначения точки на местности (при наличии)
	X	Y			
1	2	3	4	5	6
–	–	–	–	–	–