

## ОПИСАНИЕ МЕСТОПОЛОЖЕНИЯ ГРАНИЦ

публичного сервитута объекта энергетики «Сооружение Электросетевой комплекс ПС "Засамарская" 110/10 кВ В том числе: Здание ОПУ площадью 403,7 кв. м. Литера 1 Здание ЗРУ площадью 415 кв. м. Литера 2 Ограждение сетчатое протяженностью 169,47 м. Литера 3 Подъездная дорога из ж/б плит протяженностью 171 м. Литеры 4,4А Маслоуловитель Литеры 5,5А в том числе: Маслоуловитель литера 5, площадь застройки 12,6 кв. м., объем 45 куб. м.; Маслостоки с колодцами литера 5А, протяженность 82,3 м., количество колодцев - 3 шт. 2-х трансформаторная ПС-110 кВ Литеры 6,6А в том числе: ОРУ-110 кВ площадью застройки 3511,1 кв. м. Литера 6 Кабельные каналы протяженностью 212 м. Литера 6А»

(наименование объекта, местоположение границ которого описано (далее - объект))

### Раздел 1

#### Сведения об объекте

№ п/п	Характеристики объекта	Описание характеристик
1	2	3
1.	Местоположение объекта	Самарская область, город Самара
2.	Площадь объекта +/- величина погрешности определения площади (Р +/- Дельта Р)	11584 +/- 38 м <sup>2</sup>
3.	Иные характеристики объекта	Публичный сервитут. Цель установления публичного сервитута: для эксплуатации объекта «Сооружение Электросетевой комплекс ПС "Засамарская" 110/10 кВ В том числе: Здание ОПУ площадью 403,7 кв. м. Литера 1 Здание ЗРУ площадью 415 кв. м. Литера 2 Ограждение сетчатое протяженностью 169,47 м. Литера 3 Подъездная дорога из ж/б плит протяженностью 171 м. Литеры 4,4А Маслоуловитель Литеры 5,5А в том числе: Маслоуловитель литера 5, площадь застройки 12,6 кв. м., объем 45 куб. м.; Маслостоки с колодцами литера 5А, протяженность 82,3 м., количество колодцев - 3 шт. 2-х трансформаторная ПС-110 кВ Литеры 6,6А в том числе: ОРУ-110 кВ площадью застройки 3511,1 кв. м. Литера 6 Кабельные каналы протяженностью 212 м. Литера 6А». Адрес (местоположение) объекта: Самарская область, г. Самара, Куйбышевский р-н, Южное шоссе, д.1а. Срок публичного сервитута - 49 лет. Публичный сервитут устанавливается в интересах ПАО "Россети Волга"

## Раздел 2

### Сведения о местоположении границ объекта

1. Система координат МСК-63, зона 1

2. Сведения о характерных точках границ объекта

Обозначение характерных точек границ	Координаты, м		Метод определения координат характерной точки	Средняя квадратическая погрешность положения характерной точки (Mt), м	Описание обозначения точки на местности (при наличии)
	X	Y			
1	2	3	4	5	6
1	382262.52	1375383.86	Метод спутниковых геодезических измерений (определений)	0.10	-
2	382264.14	1375492.46	Метод спутниковых геодезических измерений (определений)	0.10	-
3	382158.41	1375494.56	Метод спутниковых геодезических измерений (определений)	0.10	-
4	382155.74	1375385.19	Метод спутниковых геодезических измерений (определений)	0.10	-
1	382262.52	1375383.86	Метод спутниковых геодезических измерений (определений)	0.10	-

3. Сведения о характерных точках части (частей) границы объекта

Обозначение характерных точек части границы	Координаты, м		Метод определения координат характерной точки	Средняя квадратическая погрешность положения характерной точки (Mt), м	Описание обозначения точки на местности (при наличии)
	X	Y			
1	2	3	4	5	6
-	-	-	-	-	-

### Раздел 3

#### Сведения о местоположении измененных (уточненных) границ объекта

1. Система координат -

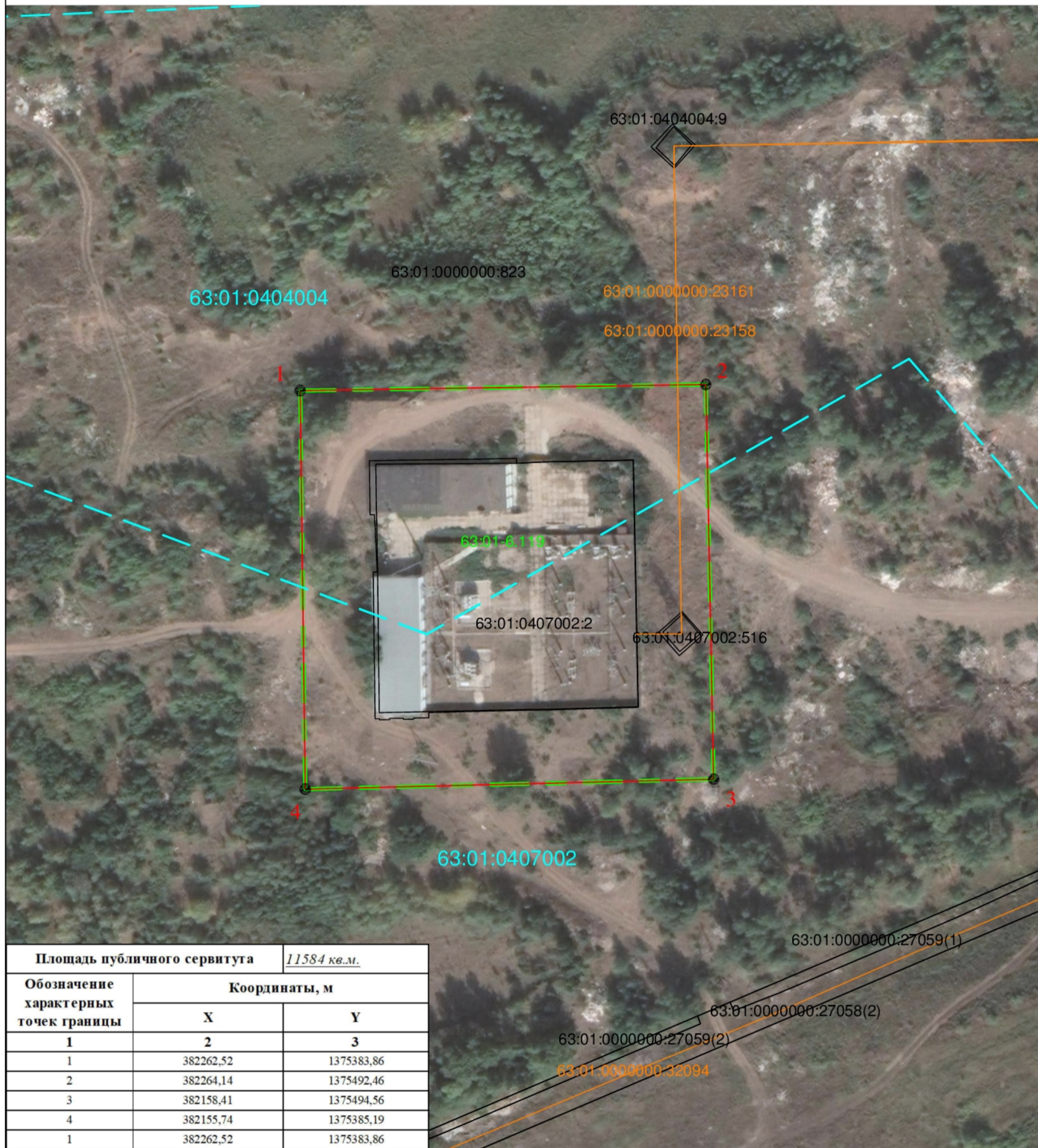
2. Сведения о характерных точках границ объекта

Обозначение характерных точек границ	Существующие координаты, м		Измененные (уточненные) координаты, м		Метод определения координат характерной точки	Средняя квадратическая погрешность положения характерной точки (Mt), м	Описание обозначения точки на местности (при наличии)
	X	Y	X	Y			
1	2	3	4	5	6	7	8
-	-	-	-	-	-	-	

3. Сведения о характерных точках части (частей) границы объекта

Обозначение характерных точек части границы	Существующие координаты, м		Измененные (уточненные) координаты, м		Метод определения координат характерной точки	Средняя квадратическая погрешность положения характерной точки (Mt), м	Описание обозначения точки на местности (при наличии)
	X	Y	X	Y			
1	2	3	4	5	6	7	8
-	-	-	-	-	-	-	

СХЕМА РАСПОЛОЖЕНИЯ ГРАНИЦ ПУБЛИЧНОГО СЕРВИТУТА



Площадь публичного сервитута		11584 кв.м.	
Обозначение характерных точек границы	Координаты, м		
	X	Y	
1	2	3	
1	382262,52	1375383,86	
2	382264,14	1375492,46	
3	382158,41	1375494,56	
4	382155,74	1375385,19	
1	382262,52	1375383,86	

Масштаб 1:1000

Система координат МСК-63, зона 1

Условные обозначения:

- 1 - характерная точка границы публичного сервитута
- (red line) - проектная граница публичного сервитута
- (cyan line) 63:01:0407002:2 - граница и кадастровый номер земельного участка согласно сведениям ЕГРН
- (orange line) 63:01:0000000:32094 - граница и кадастровый номер объекта капитального строительства согласно сведениям ЕГРН
- (cyan line) 63:01:0407002 - граница и номер кадастрового квартала
- (green line) - граница ЗОУИТ согласно сведениям ЕГРН 63:01-6.119

Кадастровый инженер



(Борисова Е.А.)  
29.03.2022