

ОПИСАНИЕ МЕСТОПОЛОЖЕНИЯ ГРАНИЦ

публичного сервитута объекта энергетики "Электросетевой комплекс ПС 110

Толевая Ограждение наружное, литера 1, протяженность: 490,10 м.,

ж/бетон. Внешние сети и канализация: водопровод, литера 2, протяженность: 70,00 м., d-100, сталь, колодцы-2 шт., канализация, литера 2А, протяженность:

12,00 м., d-100, чугун, колодцы-2 шт. Автодороги: автодорога, литера 3,

протяженность: 410,00 м., асфальтобетон, площадка, литера 3А, площадь

застройки: 1800,00 кв.м., асфальтобетон. ОРУ-110кВ ПС Толевая: ОРУ-110кВ,

литера 4, площадь застройки: 12380,80 кв.м., кабельные каналы, литера 4А,

протяженность: 225,00 м., бетон, маслоприемник, литера 4Б, площадь застройки:

21,00 кв.м., объем: 75,00 куб. м., сталь, маслостоки с колодцами, литера 4В,

протяженность: 195,00 м., d-100, асбестоцемент, колодцы-10 шт. ЗРУ и ОПУ:

здание ЗРУ-6кВ, литера 5, площадь: 282,20 кв.м., здание ОПУ, литера 5-1,

площадь: 491,30 кв.м."

(наименование объекта, местоположение границ которого описано (далее - объект))

Раздел 1

Сведения об объекте

№ п/п	Характеристики объекта	Описание характеристик
1	2	3
1.	Местоположение объекта	Самарская область, город Самара
2.	Площадь объекта +/- величина погрешности определения площади (P +/- Дельта P)	26539 +/- 57 м ²

3.	Иные характеристики объекта	<p>Публичный сервитут. Цель установления публичного сервитута: для эксплуатации объекта энергетики «Электросетевой комплекс ПС 110 Толевая Ограждение наружное, литера 1, протяженность: 490,10 м., ж/бетон. Внешние сети и канализация: водопровод, литера 2, протяженность: 70,00 м., d-100, сталь, колодцы-2 шт., канализация, литера 2А, протяженность: 12,00 м., d-100, чугун, колодцы-2 шт. Автодороги: автодорога, литера 3, протяженность: 410,00 м., асфальтобетон, площадка, литера 3А, площадь застройки: 1800,00 кв.м., асфальтобетон. ОРУ-110кв ПС Толевая: ОРУ-110кв, литера 4, площадь застройки: 12380,80 кв.м., кабельные каналы, литера 4А, протяженность: 225,00 м., бетон, маслоприемник, литера 4Б, площадь застройки: 21,00 кв.м., объем: 75,00 куб. м., сталь, маслостоки с колодцами, литера 4В, протяженность: 195,00 м., d-100, асбестоцемент, колодцы-10 шт. ЗРУ и ОПУ: здание ЗРУ-6кВ, литера 5, площадь: 282,20 кв.м., здание ОПУ, литера 5-1, площадь: 491,30 кв.м.». Адрес (местоположение) объекта: Самарская область, г. Самара, Железнодорожный р-н, ул. Гродненская, д. 1а. Срок публичного сервитута - 49 лет в интересах ПАО "Россети Волга".</p>

Раздел 2

Сведения о местоположении границ объекта

1. Система координат МСК-63, зона 1

2. Сведения о характерных точках границ объекта

Обозначение характерных точек границ	Координаты, м		Метод определения координат характерной точки	Средняя квадратическая погрешность положения характерной точки (Mt), м	Описание обозначения точки на местности (при наличии)
	X	Y			
1	2	3	4	5	6
1	385208.16	1377211.09	Метод спутниковых геодезических измерений (определений)	0.10	-
2	385269.89	1377375.67	Метод спутниковых геодезических измерений (определений)	0.10	-
3	385132.47	1377436.38	Метод спутниковых геодезических измерений (определений)	0.10	-
4	385112.67	1377433.59	Метод спутниковых геодезических измерений (определений)	0.10	-
5	385057.64	1377305.34	Метод спутниковых геодезических измерений (определений)	0.10	-
6	385093.20	1377288.14	Метод спутниковых геодезических измерений (определений)	0.10	-
7	385128.14	1377270.94	Метод спутниковых геодезических измерений (определений)	0.10	-
8	385141.02	1377264.58	Метод спутниковых геодезических измерений (определений)	0.10	-
9	385173.52	1377249.27	Метод спутниковых геодезических измерений (определений)	0.10	-
1	385208.16	1377211.09	Метод спутниковых геодезических измерений (определений)	0.10	-

3. Сведения о характерных точках части (частей) границы объекта

Обозначение характерных точек части границы	Координаты, м		Метод определения координат характерной точки	Средняя квадратическая погрешность положения характерной точки (Mt), м	Описание обозначения точки на местности (при наличии)
	X	Y			
1	2	3	4	5	6
-	-	-	-	-	-

Раздел 3

Сведения о местоположении измененных (уточненных) границ объекта

1. Система координат -

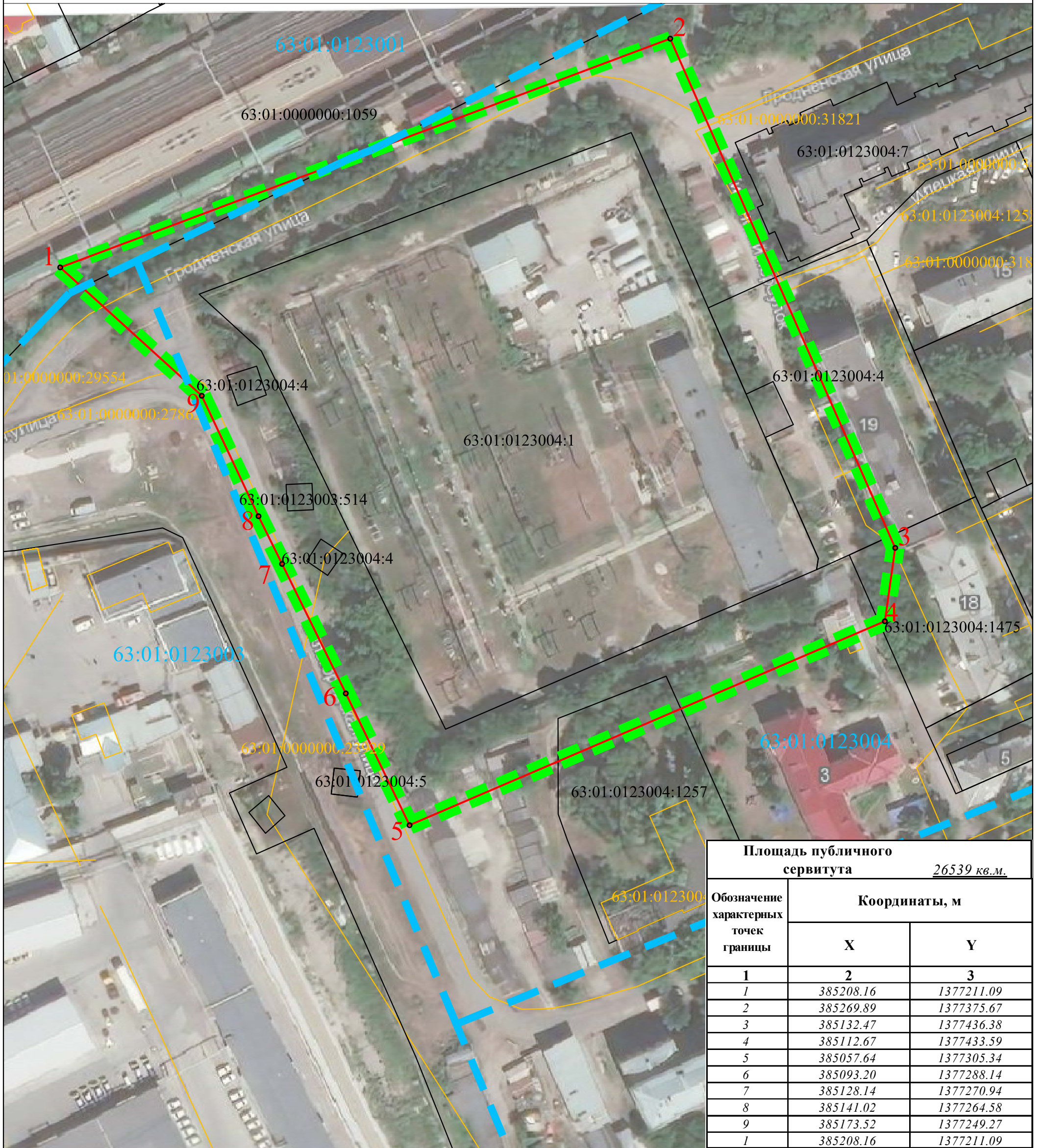
2. Сведения о характерных точках границ объекта

Обозначение характерных точек границ	Существующие координаты, м		Измененные (уточненные) координаты, м		Метод определения координат характерной точки	Средняя квадратическая погрешность положения характерной точки (Mt), м	Описание обозначения точки на местности (при наличии)
	X	Y	X	Y			
1	2	3	4	5	6	7	8
-	-	-	-	-	-	-	

3. Сведения о характерных точках части (частей) границы объекта

Обозначение характерных точек части границы	Существующие координаты, м		Измененные (уточненные) координаты, м		Метод определения координат характерной точки	Средняя квадратическая погрешность положения характерной точки (Mt), м	Описание обозначения точки на местности (при наличии)
	X	Y	X	Y			
1	2	3	4	5	6	7	8
-	-	-	-	-	-	-	

СХЕМА РАСПОЛОЖЕНИЯ ГРАНИЦ ПУБЛИЧНОГО СЕРВИТУТА



Площадь публичного сервитута		
	26539 кв.м.	
Обозначение характерных точек границы	Координаты, м	
	X	Y
1	2	3
1	385208.16	1377211.09
2	385269.89	1377375.67
3	385132.47	1377436.38
4	385112.67	1377433.59
5	385057.64	1377305.34
6	385093.20	1377288.14
7	385128.14	1377270.94
8	385141.02	1377264.58
9	385173.52	1377249.27
1	385208.16	1377211.09

Используемые условные знаки и обозначения:

- границы земельных участков согласно сведениям ЕГРН
- проектная граница публичного сервитута
- характерная точка публичного сервитута
- 1 - обозначение характерной точки публичного сервитута
- 63:01:0123004:1 - кадастровый номер земельного участка
- граница и обозначение здания, сооружения по сведениям ЕГРН
- 63:01:0123004 - номер кадастрового квартала
- граница кадастрового квартала
- граница зоны с особыми условиями использования территории 63:01-6.134

Масштаб 1:1000
Система координат
МСК-63, зона 1



Кадастровый инженер (Ветюгова Ю.А.)
16.03.2022г.

Место для оттиска печати (при наличии) лица, составившего описание местоположения границ