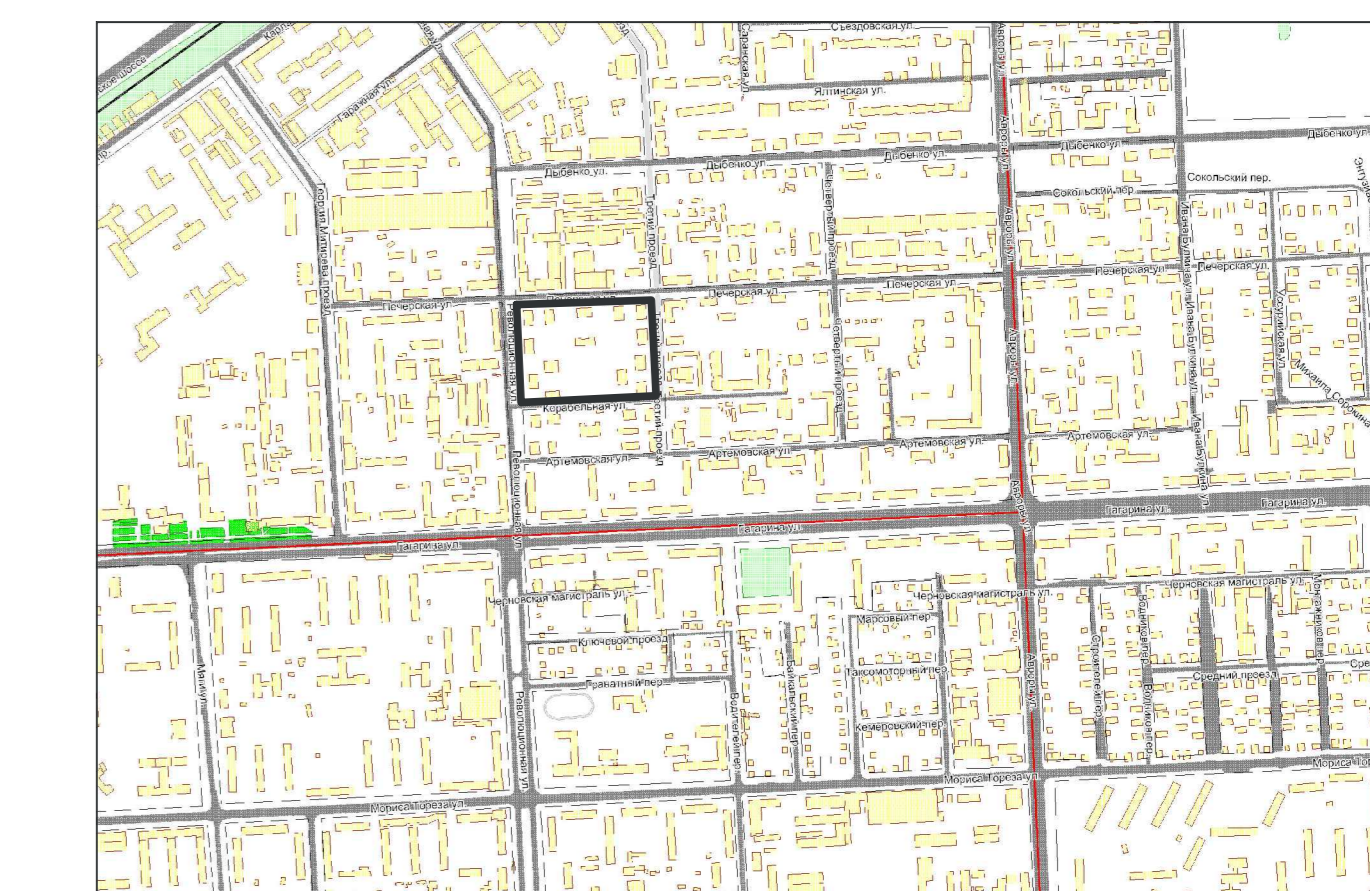


Ситуационный план



- Охраняемые зоны инженерных коммуникаций
- Водопровод хозяйственно-питьевой
- Канализация хозяйственно-бытовая
- Тепловая сеть
- Газосеть
- Кабельная линия электроснабжения

Условные обозначения

- Границы территории согласно Договору №592 от 15.08.2016г о развитии застроенных территорий
- Существующие красные линии
- Линии отступа от красных линий в целях определения допустимого размещения зданий, строений, сооружений
- Границы кадастрового квартала
- 68:01:08:10001
- 2/00
- Существующая застройка
- Здания включенные в перечень многоквартирных домов подлежащие сносу, реконструкции по Адресной программе сноса и реконструкции многоквартирных домов на территории городского округа Самара
- Планируемый образовательный комплекс - начальная школа на 150 мест с дошкольным отделением на 80 мест
- Планируемое встроенно-пристроенное медицинское учреждение (поликлиника)
- Планируемое встроенное дополнительное образовательное детей
- Размещение планируемых встроенных помещений земельных пунктов полиции
- Существующие земельные участки, в отношении которых осуществляется государственный кадастровый учет
- Изменяемые земельные участки, в отношении которых осуществлен государственный кадастровый учет
- Существующие объекты капитального строительства, в отношении которых осуществляется государственный кадастровый учет
- Образуются земельные участки государственная собственность на которые не разгранижена
- Образуются земельные участки под планируемым объектами капитального строительства в соответствии с проектом межевания территории
- Границы размещения территории общеобразовательного комплекса (начальная школа и дошкольное отделение)

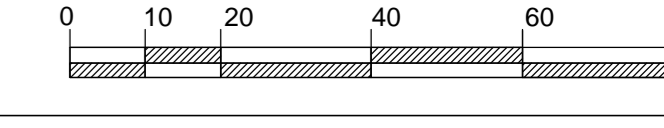
УТВЕРЖДАЮ:

Глава городского округа Самара \_\_\_\_\_ /Е.В. Лалушкина/

СОГЛАСОВАНО:  
Руководитель Департамента градостроительства городского округа Самара \_\_\_\_\_ /С.Н. Шанов/

Заместитель руководителя Департамента градостроительства городского округа Самара \_\_\_\_\_ /И.Б. Галахов/

МАСШТАБ 1:1000



|   |   |      |      |         |      |
|---|---|------|------|---------|------|
| Изм.  | № | Лист | Дата | Подпись | Дата |
| 1   | 1 | 1    |      |         |      |
| ДПТ - 1021-АПР  |   |      |      |         |      |
| Документация по планировке территории в границах улиц Революционной, Корабельной, Печерской, Третьего проезда в Октябрьском районе городского округа Самара |   |      |      |         |      |
| Проект межевания территории площадью 3,6 га (Утвержденная часть)  |   |      |      |         |      |
| Статус Лист 1   |   |      |      |         |      |
| Лист 1  |   |      |      |         |      |
| ООО ПКСтройСила   |   |      |      |         |      |

Внесение изменений в документацию по планировке территории (проект планировки и проект межевания) в границах улиц Корабельной, Революционной, Печерской, Третьего проезда в Октябрьском районе городского округа Самара, утвержденную постановлением Администрации городского округа Самара от 12.11.2018 №915 «Об утверждении документации по планировке территории (проект планировки и проект межевания территории) в границах улиц Корабельной, Революционной, Печерской, Третьего проезда в Октябрьском районе городского округа Самара»

Чертеж межевания территории

Ведомость координат образуемых земельных участков

| №1 S=1391 |           |            | №5 S=443  |           |            | №10 S=722 |           |            |
|-----------|-----------|------------|-----------|-----------|------------|-----------|-----------|------------|
| №п/п      | x         | y          | №п/п      | x         | y          | №п/п      | x         | y          |
| 1         | 388562.27 | 1376788.32 | 1         | 388549.08 | 1376757.86 | 1         | 388424.24 | 1376623.94 |
| 2         | 388564.33 | 1376820.60 | 2         | 388548.94 | 1376764.91 | 2         | 388424.98 | 1376625.76 |
| 3         | 388520.70 | 1376823.32 | 3         | 388545.65 | 1376675.08 | 3         | 388425.80 | 1376670.73 |
| 4         | 388520.33 | 1376817.45 | 4         | 388523.56 | 137675.97  | 4         | 388440.80 | 1376669.59 |
| 5         | 388519.50 | 1376799.59 | 5         | 388522.65 | 137665.54  | 5         | 388441.77 | 1376764.47 |
| 6         | 388519.12 | 1376791.78 | 6         | 388477.93 | 137665.16  | 6         | 388447.93 | 1376654.16 |
| №2 S=781  |           |            | №6 S=508  |           |            | №11 S=610 |           |            |
| №п/п      | x         | y          | №п/п      | x         | y          | №п/п      | x         | y          |
| 1         | 388555.40 | 1376762.57 | 1         | 388518.84 | 1376785.92 | 1         | 388402.02 | 1376625.34 |
| 2         | 388556.88 | 1376783.45 | 2         | 388519.12 | 1376791.78 | 2         | 388414.80 | 1376631.37 |
| 3         | 388561.94 | 1376783.08 | 3         | 388519.50 | 1376799.59 | 3         | 388415.55 | 1376630.44 |
| 4         | 388562.27 | 1376788.32 | 4         | 388483.89 | 1376800.81 | 4         | 388403.34 | 1376631.31 |
| 5         | 388519.12 | 1376791.78 | 5         | 388494.95 | 1376818.89 | 5         | 388407.07 | 1376631.28 |
| 6         | 388518.84 | 1376785.92 | 6         | 388520.33 | 1376817.45 | 6         | 388407.09 | 1376631.23 |
| 7         | 388530.95 | 1376785.08 | 7         | 388520.70 | 1376823.32 | 7         | 388409.65 | 1376630.05 |
| 8         | 388529.53 | 1376764.47 | 8         | 388491.21 | 1376825.15 | 8         | 388409.65 | 1376631.20 |
| №3 S=1723 |           |            | №7 S=1616 |           |            | №12 S=826 |           |            |
| №п/п      | x         | y          | №п/п      | x         | y          | №п/п      | x         | y          |
| 1         | 388472.92 | 1376620.88 | 1         | 388488.54 | 1376788.01 | 1         | 388412.93 | 1376629.33 |
| 2         | 388475.01 | 1376625.72 | 2         | 388491.21 | 1376785.25 | 2         | 388413.23 | 1376629.33 |
| 3         | 388471.15 | 1376623.02 | 3         | 388448.05 | 1376827.84 | 3         | 388414.10 | 1376629.67 |
| 4         | 388468.64 | 1376623.17 | 4         | 388445.92 | 1376788.82 | 4         | 388413.80 | 1376631.40 |
| 5         | 388469.60 | 1376681.89 | 5         | 388457.19 | 1376788.07 | 5         | 388411.93 | 1376631.11 |
| 6         | 388451.08 | 1376682.52 | 6         | 388467.30 | 1376790.16 | 6         | 388411.12 | 1376631.23 |
| 7         | 388442.05 | 1376682.64 | 7         | 388462.16 | 1376790.16 | 7         | 388411.93 | 1376631.11 |
| 8         | 388447.93 | 1376684.16 | 8         | 388459.92 | 1376788.82 | 8         | 388411.93 | 1376631.11 |
| 9         | 388447.77 | 1376689.54 | 9         | 388459.92 | 1376788.82 | 9         | 388412.93 | 1376629.33 |
| 10        | 388446.80 | 1376685.59 | 10        | 388465.05 | 1376827.84 | 10        | 388413.23 | 1376629.33 |
| 11        | 388445.98 | 1376684.61 | 11        | 388415.63 | 1376829.85 | 11        | 388414.10 | 1376629.67 |
| 12        | 388424.98 | 1376685.76 | 12        | 388413.21 | 1376790.16 | 12        | 388413.80 | 1376631.40 |
| 13        | 388424.24 | 1376623.94 | 13        | 388412.93 | 1376790.16 | 13        | 388411.93 | 1376631.11 |
| №4 S=1235 |           |            | №8 S=1269 |           |            | №13 S=610 |           |            |
| №п/п      | x         | y          | №п/п      | x         | y          | №п/п      | x         | y          |
| 1         | 388447.93 | 1376654.16 | 1         | 388416.82 | 1376726.66 | 1         | 388413.14 | 1376616.35 |
| 2         | 388449.05 | 1376654.16 | 2         | 388417.05 | 1376730.31 | 2         | 388413.14 | 1376616.35 |
| 3         | 388449.05 | 1376654.16 | 3         | 388419.01 | 1376731.99 | 3         | 388413.14 | 1376616.35 |
| 4         | 388448.05 | 1376654.16 | 4         | 388419.77 | 1376731.99 | 4         | 388413.14 | 1376616.35 |
| 5         | 388448.05 | 1376654.16 | 5         | 388420.54 | 1376731.99 | 5         | 388413.14 | 1376616.35 |
| 6         | 388448.05 | 1376654.16 | 6         | 388421.31 | 1376731.99 | 6         | 388413.14 | 1376616.35 |
| 7         | 388448.05 | 1376654.16 | 7         | 388422.08 | 1376731.99 | 7         | 388413.14 | 1376616.35 |
| 8         | 388448.05 | 1376654.16 | 8         | 388422.85 | 1376731.99 | 8         | 388413.14 | 1376616.35 |
| 9         | 388448.05 | 1376654.16 | 9         | 388423.62 | 1376731.99 | 9         | 388413.14 | 1376616.35 |
| 10        | 388448.05 | 1376654.16 | 10        | 388424.39 | 1376731.99 | 10        | 388413.14 | 1376616.35 |
| 11        | 388448.05 | 1376654.16 | 11        | 388425.16 | 1376731.99 | 11        | 388413.14 | 1376616.35 |
| 12        | 388448.05 | 1376654.16 | 12        | 388425.93 | 1376731.99 | 12        | 388413.14 | 1376616.35 |
| 13        | 388448.05 | 1376654.16 | 13        | 388426.70 | 1376731.99 | 13        | 388413.14 | 1376616.35 |
| 14        | 388448.05 | 1376654.16 | 14        | 388427.47 | 1376731.99 | 14        | 388413.14 | 1376616.35 |
| 15        | 388448.05 | 1376654.16 | 15        | 388428.24 | 1376731.99 | 15        | 388413.14 | 1376616.35 |
| 16        | 388448.05 | 1376654.16 | 16        | 388429.01 | 1376731.99 | 16        | 388413.14 | 1376616.35 |
| 17        | 388448.05 | 1376654.16 | 17        | 388429.78 | 1376731.99 | 17        | 388413.14 | 1376616.35 |
| 18        | 388448.05 | 1376654.16 | 18        | 388430.55 | 1376731.99 | 18        | 388413.14 | 1376616.35 |
| 19        | 388448.05 | 1376654.16 | 19        | 388431.32 | 1376731.99 | 19        | 388413.14 | 1376616.35 |
| 20        | 388448.05 | 1376654.16 | 20        | 388432.09 | 1376731.99 | 20        | 388413.14 | 1376616.35 |
| 21        | 388448.05 | 1376654.16 | 21        | 388432.86 | 1376731.99 | 21        | 388413.14 | 1376616.35 |
| 22        | 388448.05 | 1376654.16 | 22        | 388433.63 | 1376731.99 | 22        | 388413.14 | 1376616.35 |
| 23        | 388448.05 | 1376654.16 | 23        | 388434.40 | 1376731.99 | 23        | 388413.14 | 1376616.35 |
| 24        | 388448.05 | 1376654.16 | 24        | 388435.17 | 1376731.99 | 24        | 388413.14 | 1376616.35 |
| 25        | 388448.05 | 1376654.16 | 25        | 388435.94 | 1376731.99 | 25        | 388413.14 | 1376616.35 |
| 26        | 388448.05 | 1376654.16 | 26        | 388436.71 | 1376731.99 | 26        | 388413.14 | 1376616.35 |
| 27        | 388448.05 | 1376654.16 | 27        | 388437.48 | 1376731.99 | 27        | 388413.14 | 1376616.35 |
| 28        | 388448.05 | 1376654.16 | 28        | 388438.25 | 1376731.99 | 28        | 388413.14 | 1376616.35 |
| 29        | 388448.05 | 1376654.16 | 29        | 388439.02 | 1376731.99 | 29        | 388413.14 | 1376616.35 |
| 30        | 388448.05 | 1376654.16 | 30        | 388439.79 | 1376731.99 | 30        | 388413.14 | 1376616.35 |
| 31        | 388448.05 | 1376654.16 | 31        | 388440.56 | 1376731.99 | 31        | 388413.14 | 1376616.35 |
| 32        | 388448.05 | 1376654.16 | 32        | 388441.33 | 1376731.99 | 32        | 388413.14 | 1376616.35 |
| 33        | 388448.05 | 1376654.16 | 33        | 388442.10 | 1376731.99 | 33        | 388413.14 | 1376616.35 |
| 34        | 388448.05 | 1376654.16 | 34        | 388442.87 | 1376731.99 | 34        | 388413.14 | 1376616.35 |
| 35        | 388448.05 | 1376654.16 | 35        | 388443.64 | 1376731.99 | 35        | 388413.14 | 1376616.35 |
| 36        | 388448.05 | 1376654.16 | 36        | 388444.41 | 1376731.99 | 36        | 388413.14 | 1376616.35 |
| 37        | 388448.05 | 1376654.16 | 37        | 388445.18 | 1376731.99 | 37        | 388413.14 | 1376616.35 |
| 38        | 388448.05 | 1376654.16 | 38        | 388445.95 | 1376731.99 | 38        | 388413.14 | 1376616.35 |
| 39        | 388448.05 | 1376654.16 | 39        | 388446.72 | 1376731.99 | 39        | 388413.14 | 1376616.35 |
| 40        | 388448.05 | 1376654.16 | 40        | 388447.49 | 1376731.99 | 40        | 388413.14 | 1376616.35 |
| 41        | 388448.05 | 1376654.16 | 41        | 388448.26 | 1376731.99 | 41        | 388413.14 | 1376616.35 |
| 42        | 388448.05 | 1376654.16 | 42        | 388449.03 | 1376731.99 | 42        | 388413.14 | 1376616.35 |
| 43        | 388448.05 | 1376654.16 | 43        | 388449.80 | 1376731.99 | 43        | 388413.14 | 1376616.35 |
| 44        | 388448.05 | 1376654.16 | 44        | 388450.57 | 1376731.99 | 44        | 388413.14 | 1376616.35 |
| 45        | 388448.05 | 1376654.16 | 45        | 388451.34 | 1376731.99 | 45        | 388413.14 | 1376616.35 |
| 46        | 388448.05 | 1376654.16 | 46        | 388452.11 | 1376731.99 | 46        | 388413.14 | 1376616.35 |
| 47        | 388448.05 | 1376654.16 | 47        | 388452.88 | 1376731.99 | 47        | 388413.14 | 1376616.35 |
| 48        | 388448.05 | 1376654.16 | 48        | 388453.65 | 1376731.99 | 48        | 388413.14 | 1376616.35 |
| 49        | 388448.05 | 1376654.16 | 49        | 388454.42 | 1376731.99 | 49        | 388413.14 | 1376616.35 |
| 50        | 388448.05 | 1376654.16 | 50        | 388455.19 | 1376731.99 | 50        | 388413.14 | 1376616.35 |
| 51        | 388448.05 | 1376654.16 | 51        | 388455.96 | 1376731.99 | 51        | 388413.14 | 1376616.35 |
| 52        | 388448.05 | 1376654.16 | 52        | 388456.73 | 1376731.99 | 52        | 388413.14 | 1376616.35 |
| 53        | 388448.05 | 1376654.16 | 53        | 388457.50 | 1376731.99 | 53        | 388413.14 | 1376616.35 |
| 54        | 388448.05 | 1376654.16 | 54        | 388458.27 | 1376731.99 | 54        | 388413.14 | 1376616.35 |
| 55        | 388448.05 | 1376654.16 | 55        | 388459.04 | 1376731.99 | 55        | 388413.14 | 1376616.35 |
| 56        | 388448.05 | 1376654.16 | 56        | 388459.81 | 1376731.99 | 56        | 388413.14 | 1376616.35 |
| 57        | 388448.05 | 1376654.16 | 57        | 388460.58 | 1376731.99 | 57        | 388413.14 | 1376616.35 |
| 58        | 388448.05 | 1376654.16 | 58        | 388461.35 | 1376731.99 | 58        | 388413.14 | 1376616.35 |
| 59        | 388448.05 | 1376654.16 | 59        | 388462.12 | 1376731.99 | 59        | 388413.14 | 1376616.35 |
| 60        | 388448.05 | 1376654.16 | 60        | 388462.89 | 1376731.99 | 60        | 388413.14 | 1376616.35 |
| 61        | 388448.05 | 1376654.16 | 61        | 388463.66 | 1376731.99 | 61        | 388413.14 | 1376616.35 |
| 62        | 388448.05 | 1376654.16 | 62        | 388464.43 | 1376731.99 | 62        | 388413.14 | 1376616.35 |
| 63        | 388448.05 | 1376654.16 | 63        | 388465.20 | 1376731.99 | 63        | 388413.14 | 1376616.35 |
| 64        | 388448.05 | 1376654.16 | 64        | 388465.97 | 1376731.99 | 64        | 388413.14 | 1376616.35 |
| 65        | 388448.05 | 1376654.16 | 65        | 388466.74 | 1376731.99 | 65        | 388413.14 |            |