

Внесение изменений в документацию по планировке территории (проект планировки и проект межевания) в границах улиц Корабельной, Революционной, Печерской, Третьего проезда в Октябрьском районе городского округа Самара, утвержденную постановлением Администрации городского округа Самара от 12.11.2018 №915 «Об утверждении документации по планировке территории (проект планировки и проект межевания территории) в границах улиц Корабельной, Революционной, Печерской, Третьего проезда в Октябрьском районе городского округа Самара»

Чертеж красных линий

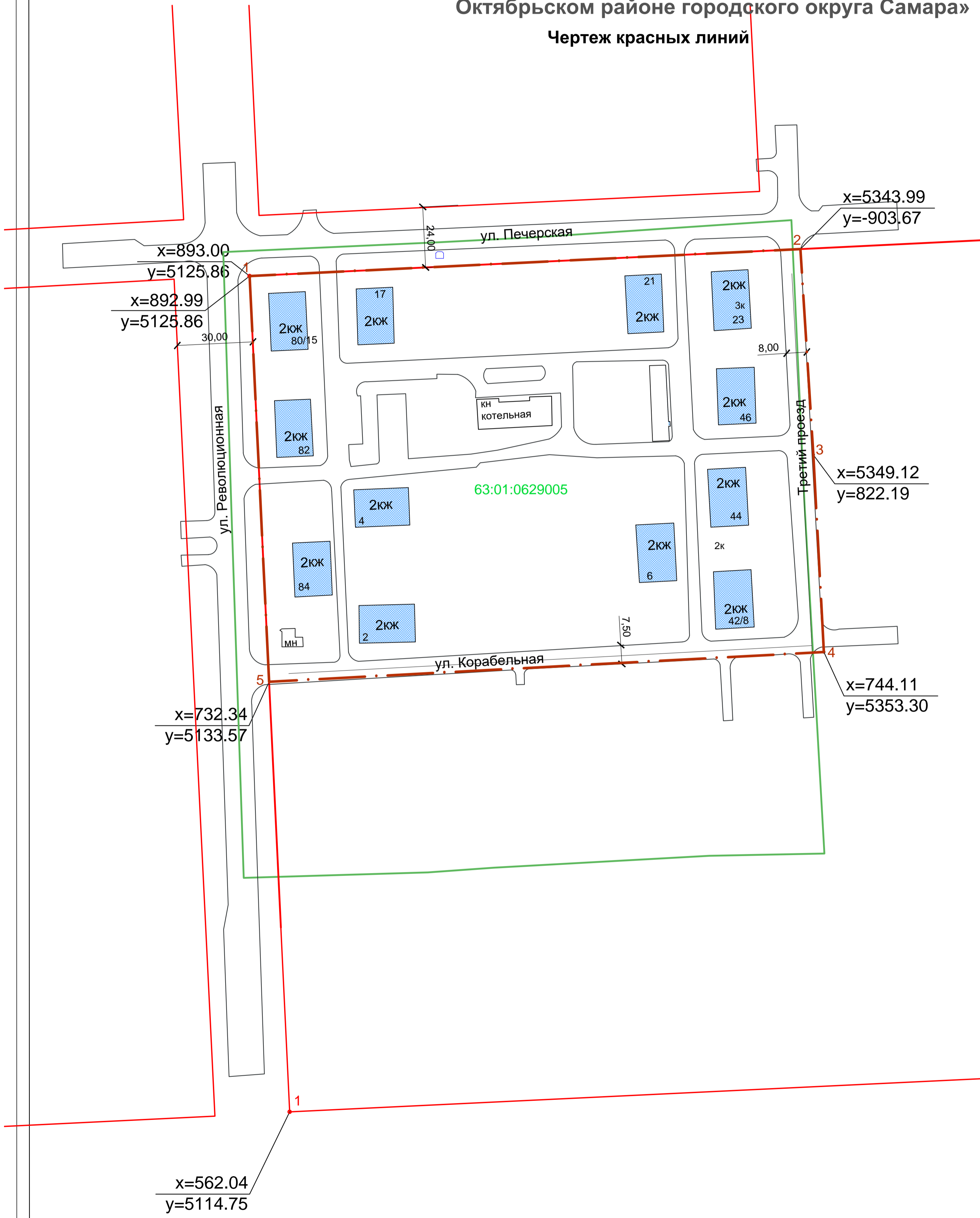
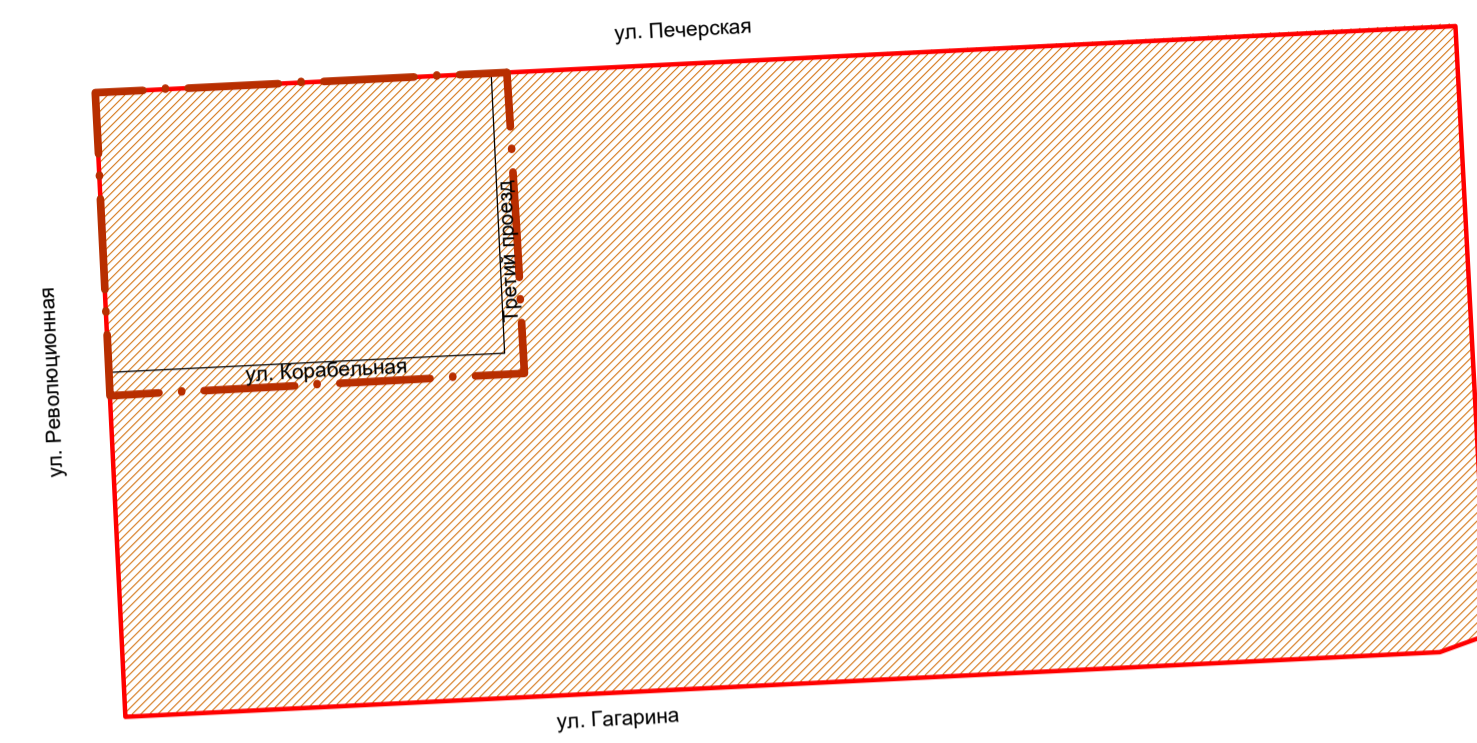


Схема существующего элемента планировочной структуры М 1:4000



Условные обозначения элемента планировочной структуры по видам

- Границы элемента планировочной структуры - квартал.

Приложение № 1
к постановлению Администрации
городского округа Самара

от _____ № _____

Ситуационный план

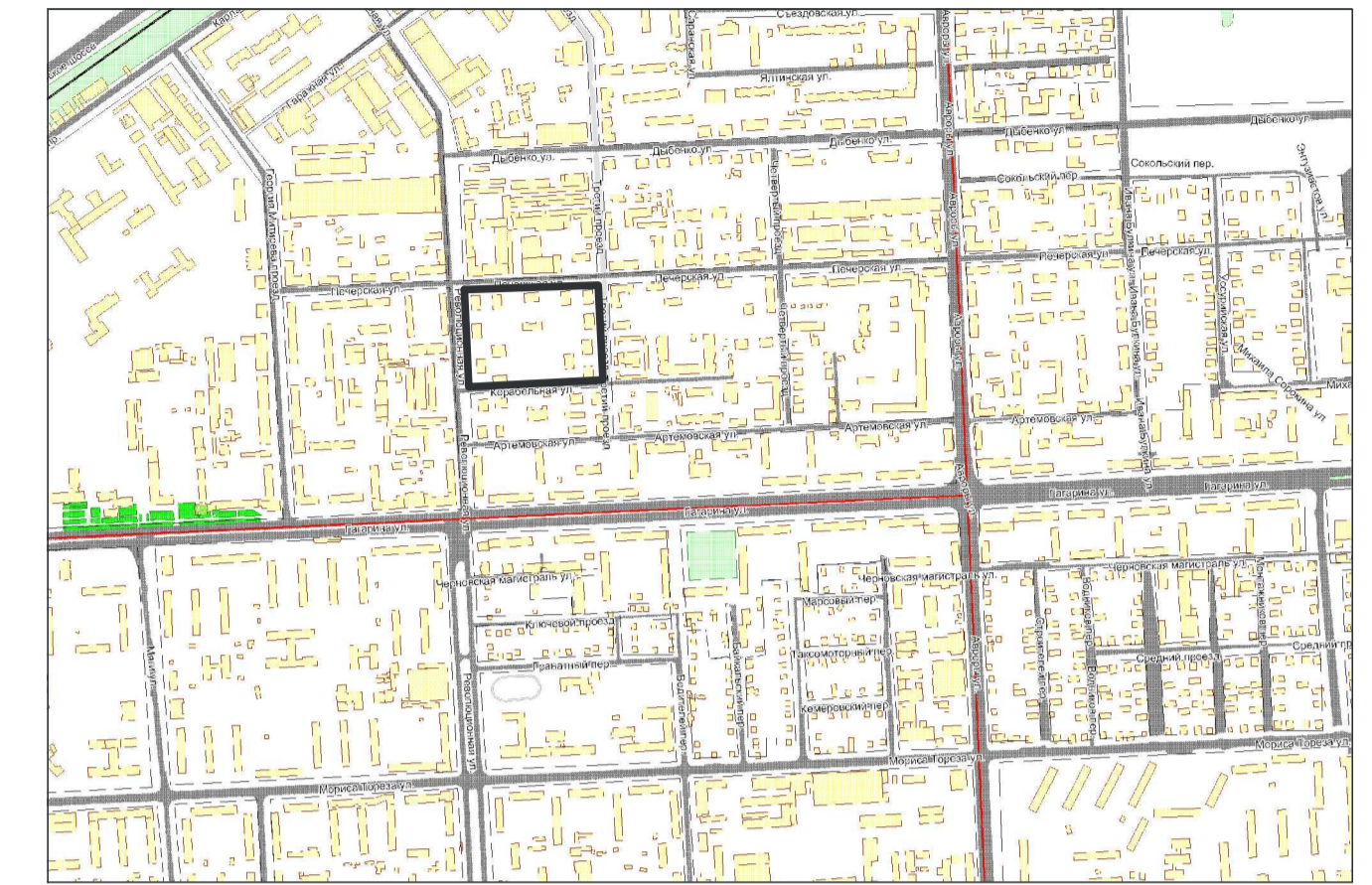
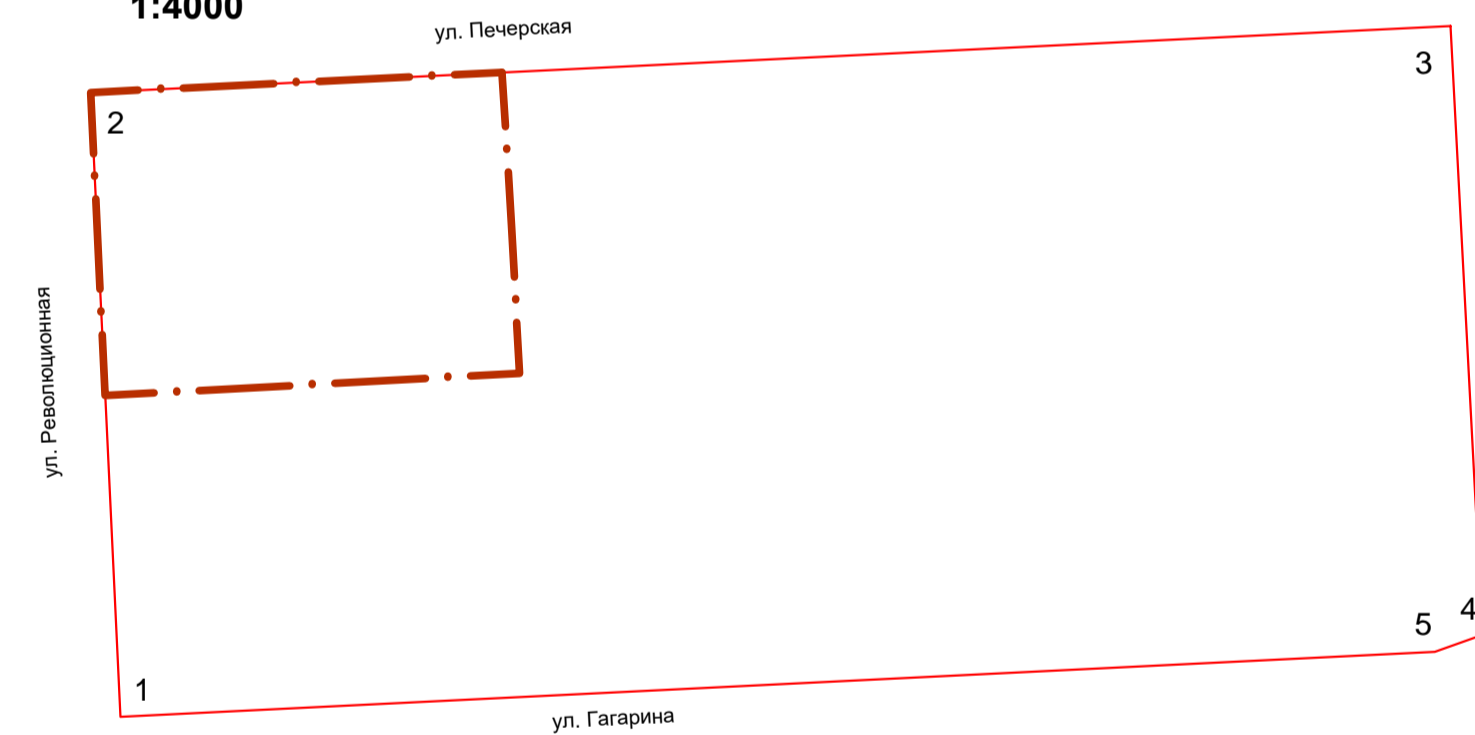


Схема существующих красных линий квартала 1:4000



Ведомость координат поворотных точек существующих красных линий квартала

площадь	23,9268га
в точке1	x= 562.04 y= 5141.75
в точке2	x= 893.00 y= 5125.86
в точке3	x= 928.28 y= 5847.00
в точке4	x= 605.50 y= 5863.92
в точке5	x= 596.41 y= 5838.68
в точке6	x= 562.04 y= 5141.75

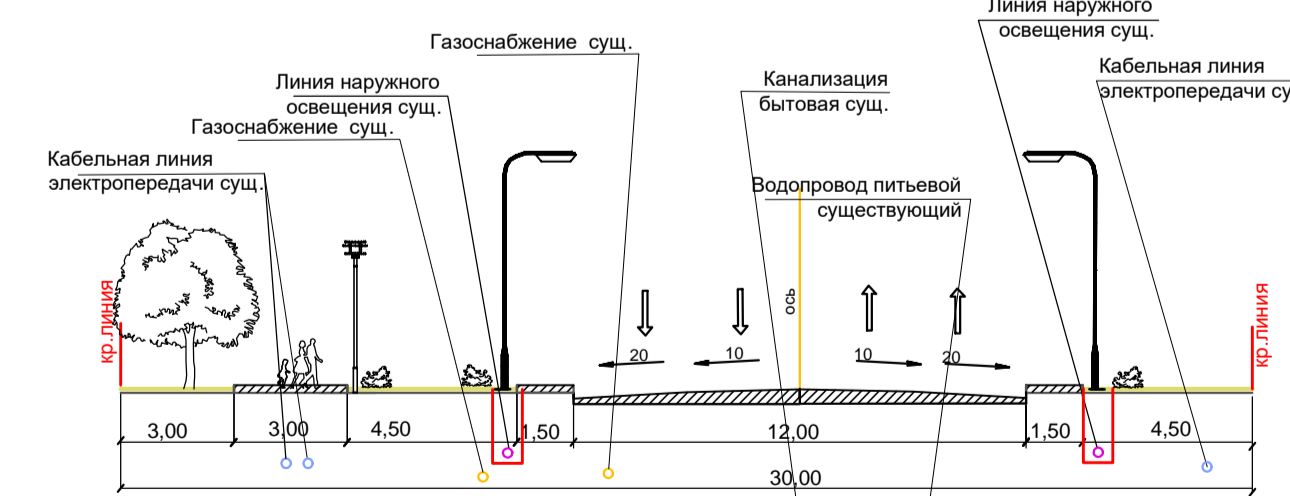
Ведомость координат поворотных точек участка в границах проектирования

площадь	3,5178 га
в точке1	x= 893.00 y= 5125.86
в точке2	x= 903.67 y= 5343.99
в точке3	x= 822.19 y= 5349.12
в точке4	x= 744.11 y= 5353.30
в точке5	x= 732.34 y= 5133.57

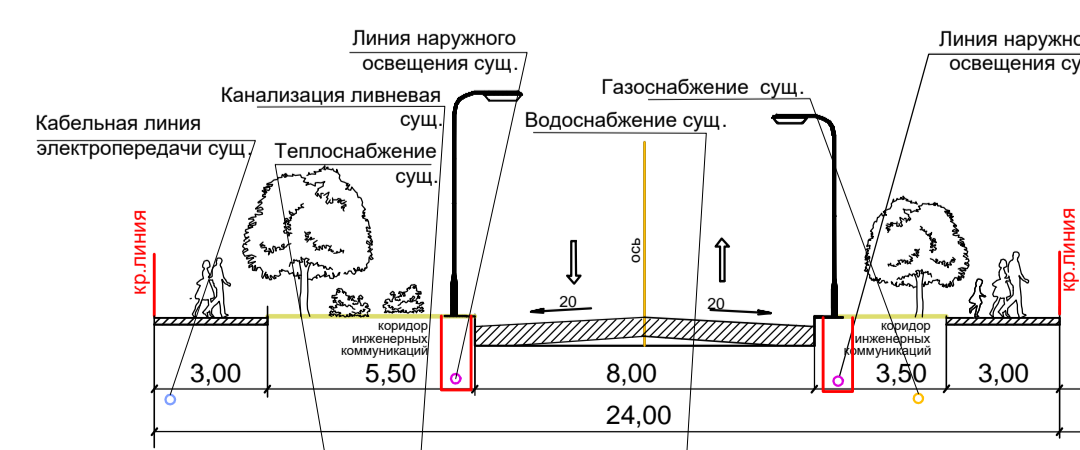
Условные обозначения

- Границы территории согласно Договору №592 от 15.08.2016г о развитии застроенных территорий
- Границы кадастрового квартала
- Существующие красные линии
- Линии отступа от красных линий в целях определения допустимого размещения зданий, строений, сооружений
- Линии обозначающие дороги, проезды и иные объекты инженерной и транспортной инфраструктуры
- Номер кадастрового квартала
- Существующая застройка
- Здания включенные в перечень многоквартирных домов подлежащие сносу, реконструкции по Адресной программе сноса и реконструкции многоквартирных домов на территории городского округа Самара
- Координаты поворотных точек красных линий
- Дирекционные углы
- Направление
- Расстояние поворотных точек красных линий

Магистральная улица районного значения регулируемого движения - улица Революционная



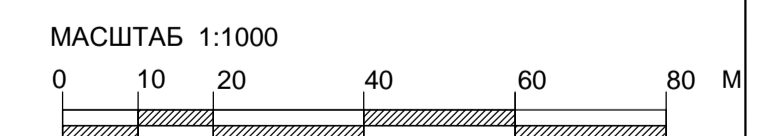
Улица местного значения - улица Печерская



Примечание

- Порядок установления красных линий определен нормативными документами РДС 30-201-98 «Инструкция о порядке проектирования и установления красных линий в городах и других поселениях РФ», Свод правил 42.13330.2011 Градостроительство. Планировка и застройка городских и сельских поселений. Актуализированная редакция СНиП 2.07.01-89*, «Градостроительный кодекс Российской Федерации».
- В документации по внесению изменений в документацию по планировке территории красные линии не изменяют в соответствии с Постановлением Администрации г.о. Самара от 12.11.2018 №915.
- Линии отступа от красных линий в целях определения допустимого размещения зданий, строений и сооружений совпадают с красными линиями.

УТВЕРЖДАЮ:
Глава городского округа Самара _____ /Е.В. Лапушкина/
СОГЛАСОВАНО:
Руководитель Департамента градостроительства городского округа Самара _____ /С.Н. Шанов/
Заместителя руководителя Департамента градостроительства городского округа Самара _____ /И.Б. Галахов/



ППТ - 9/16-АПР				
Документация по планировке территории в границах улиц Революционная, Корабельная, Печерская, Третий проезд в Октябрьском районе городского округа Самара				
Проект планировки территории площадью 3,5 га. (Утверждаемая часть)				
стадия			ЛИСТ ЛИСТОВ	
ППТ			1 2	
ООО ПСК "Стройсила"				
Чертеж красных линий				