

**МУНИЦИПАЛЬНОЕ ПРЕДПРИЯТИЕ ГОРОДА САМАРЫ
«АРХИТЕКТУРНО-ПЛАНИРОВОЧНОЕ БЮРО»**

(МП Г. САМАРЫ «АРХИТЕКТУРНО-ПЛАНИРОВОЧНОЕ БЮРО»)

Регистрационный номер в государственном реестре саморегулируемых организаций
СРО-П-038-28102009

Заказчик: Департамент градостроительства городского округа Самара
муниципальный контракт № 210833

**Документация по планировке территории (проекта межевания территории)
по внесению изменений в документацию по планировке территории
(проект планировки и проект межевания территории) в границах дачного
массива вдоль железной дороги, красной линии перспективного
направления магистрали общегородского значения регулируемого
движения, дачного массива вдоль Орлова оврага в Красноглинском
районе городского округа Самара, утверждённую Постановлением
Администрации городского округа Самара от 22.03.2013 №189
«Об утверждении документации по планировке территории в границах
дачного массива вдоль железной дороги, красной линии перспективного
направления магистрали общегородского значения регулируемого
движения, дачного массива вдоль Орлова оврага в Красноглинском
районе городского округа Самара»**

Том II «Проект межевания территории. Материалы по обоснованию»

Шифр: 210833-2021/8-ПМТ

**МУНИЦИПАЛЬНОЕ ПРЕДПРИЯТИЕ ГОРОДА САМАРЫ
«АРХИТЕКТУРНО-ПЛАНИРОВОЧНОЕ БЮРО»**

(МП Г. САМАРЫ «АРХИТЕКТУРНО-ПЛАНИРОВОЧНОЕ БЮРО»)

РОССИЯ, 443100, г. САМАРА, ул. ПЕРВОМАЙСКАЯ, 21
Тел: (846) 2 424 067, факс: (846) 2 420 791 E-mail: mrapb@mail.ru
ОКПО 21157289, ОГРН 1026301151964, ИНН 6316073824, КПП 631601001

Регистрационный номер в государственном реестре саморегулируемых организаций СРО-П-038-28102009

Заказчик: Департамент градостроительства городского округа Самара
муниципальный контракт № 210833

**Документация по планировке территории (проекта межевания территории)
по внесению изменений в документацию по планировке территории
(проект планировки и проект межевания территории) в границах дачного
массива вдоль железной дороги, красной линии перспективного
направления магистрали общегородского значения регулируемого
движения, дачного массива вдоль Орлова оврага в Красноглинском
районе городского округа Самара, утверждённую Постановлением
Администрации городского округа Самара от 22.03.2013 №189
«Об утверждении документации по планировке территории в границах
дачного массива вдоль железной дороги, красной линии перспективного
направления магистрали общегородского значения регулируемого
движения, дачного массива вдоль Орлова оврага в Красноглинском
районе городского округа Самара»**

Том II «Проект межевания территории. Материалы по обоснованию»

Шифр: 210833-2021/8-ПМТ

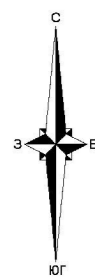
Директор МП г. Самары
«Архитектурно-планировочное бюро»

А.Д.Малахов

Руководитель Управления проектных работ
и градостроительного планирования

С.С.Соловьев

САМАРА 2021



Документация по планировке территории (проекта межевания территории) по внесению изменений в документацию по планировке территории (проект планировки и проект межевания территории) в границах дачного массива вдоль железной дороги, красной линии перспективного направления магистрали общегородского значения регулируемого движения, дачного массива вдоль Орлова оврага в Красноглинском районе городского округа Самара, утвержденную Постановлением Администрации городского округа Самара от 22.03.2013 №189.

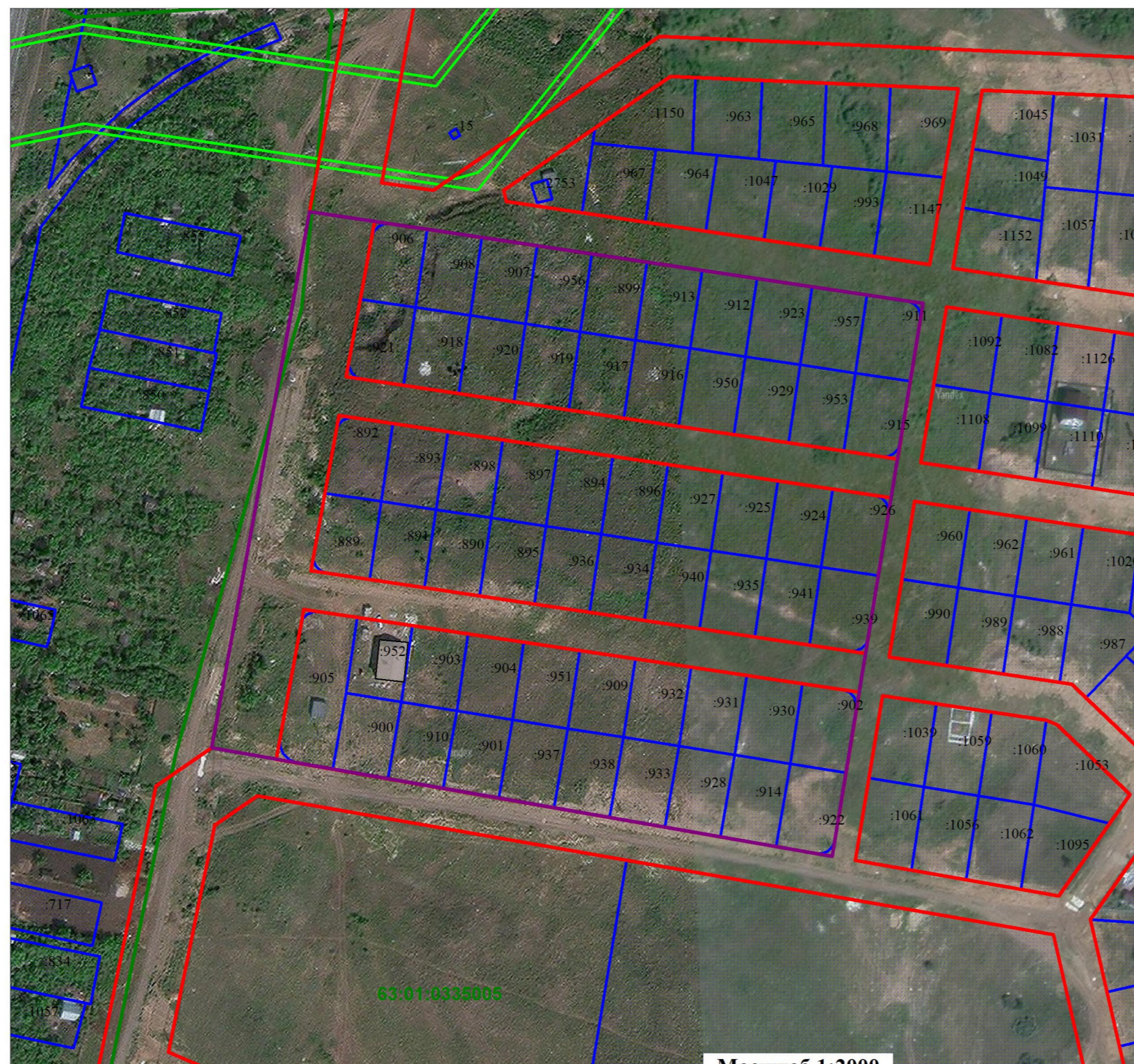
Схема границ существующих земельных участков, границы зон с особыми условиями использования территорий, местоположение существующих объектов капитального строительства, границы особо охраняемых природных территорий, границы территорий объектов культурного наследия, границы лесничеств, лесных кварталов, лесотаксационных выделов или частей лесотаксационных выделов

УСЛОВНЫЕ ОБОЗНАЧЕНИЯ

- границы разработки проекта межевания территории
- красные линии (существующие)
- граница существующих земельных участков
- существующие объекты капитального строительства, в отношении которых не осуществлен государственный кадастровый учет
- существующие объекты капитального строительства, в отношении которых осуществлен государственный кадастровый учет
- существующие объекты капитального строительства (линейные объекты), в отношении которых осуществлен государственный кадастровый учет
- граница кадастрового квартала
- 63:01:0611002 - подпись кадастрового квартала
- материалы аэрофотосъемки

Границы зон с особыми условиями использования территорий:

- границы зон с особыми условиями использования территории, в отношении которой осуществлен государственный кадастровый учет



Масштаб 1:2000

Примечание:

Примечание:

1. Согласно письму министерства строительства Самарской области от 15.09.2021 № МС/6942, сведения о договорах аренды в границах ПМТ в базе данных министерства отсутствуют.

2. Согласно письму Департамента охоты и рыболовства Самарской области от 16.09.2021 № ДОР-02/2495-исх., земельный участок в границах ПМТ находится на иной территории, которая является средой обитания охотничьих ресурсов, но не относится к охотничьим угодьям. Департамент не располагает данными о состоянии охотничьих ресурсов на указанной территории.

3. Согласно письму отдела водных ресурсов по Самарской области Нижне-Волжского БВУ от 23.09.2021 № ПМ-29/3194, земельный участок вне зоны воздействия Саратовского водохранилища.

4. Согласно письму Департамента городского хозяйства и экологии Администрации городского округа Самара от 14.09.2021 № 1-03/2-04-01/13686, в границах разработки ПМТ отсутствуют: особо охраняемые природные территории местного значения; защитные леса, расположенные на землях, не относящихся к землям лесного фонда (включая городские леса, лесопарковые зоны, зелёные зоны и лесопарковый зелёный пояс), а также особо защитные участки леса; скотомогильники (биометрические ямы).

5. Согласно письму Департамента ветеринарии Самарской области от 07.09.2021 № ДВ-02/3706, информация о незарегистрированных скотомогильниках и сибирезвенных захоронениях в прилегающей зоне по 1000 м в каждую сторону от границ разработки ПМТ отсутствует.

6. Согласно письму Департамента управления имуществом городского округа Самара от 23.09.2021 № 15-07-05/41363, в границах ПМТ расположены земельные участки и объекты недвижимости, принадлежащие муниципальному образованию г.о. Самара на праве собственности.

7. Согласно письму Муниципального предприятия городского округа Самара «Самарский метрополитен имени А.А. Росовского» от 08.09.2021 №1430/06, в границах разработки ПМТ объекты, находящиеся в эксплуатации отсутствуют.

8. Согласно письму ФГБУ «Национальный парк «Самарская лука» министерства природных ресурсов и экологии Российской Федерации от 14.09.2021 №2165, земельный участок в границах разработки ПМТ не входит в границы Национального парка «Самарская Лука».

9. Согласно письму Управления Росреестра по Самарской области от 07.09.2021 № 1/-7418-1, охраняемые зоны пунктов государственной геодезической сети, государственной нивелирной сети и государственной гравиметрической сети в границах разработки ПМТ отсутствуют.

10. Согласно письму ФГБУ «Приволжское УГМС» от 27.09.2021 № 10-01-25/2232/1576, охраняемые зоны стационарных пунктов наблюдений за состоянием окружающей среды отсутствуют в границах разработки ПМТ.

11. Согласно письму Управления гражданской защиты Администрации городского округа Самара от 14.09.2021 № 1-03/1-01-03/2870, защитные сооружения гражданской обороны в границах разработки ПМТ не учтены.

12. В границах разработки проекта межевания территории зоны с особыми условиями использования территорий: особо охраняемые природные территории федерального, регионального и местного значения; леса, расположенные на землях лесного фонда; лесотаксационные выделы и части лесотаксационных выделов; водные объекты, находящиеся в федеральной собственности отсутствуют.

13. Земельный участок в границах ПМТ расположен в границах зон с особыми условиями использования территорий:

- Приаэродромная территория аэродрома экспериментальной авиации Самара «Безымянка» (учетный номер: 63.00.2.137, реестровый номер: 63:00-6.109);
- Приаэродромная территория аэродрома экспериментальной авиации Самара «Безымянка» - подзоны 3 (реестровый номер: 63:00-6.390),
- Приаэродромная территория аэродрома экспериментальной авиации Самара «Безымянка» - подзоны 4, 5;
- Приаэродромная территория аэродрома экспериментальной авиации Самара «Безымянка» - подзоны 6 (реестровый номер: 63:00-6.391);
- Приаэродромная территория аэродрома «Кряж»;
- Приаэродромная территория аэродрома «Курумоч» - подзоны 3, 5 (реестровые номера: 63:00-6.350, 63:00-6.345);

14. Красные линии в границах разработки проекта межевания принимаются в соответствии с утвержденным проектом планировки территории от 25.11.2013 №1600 «Об утверждении документации по планировке территории в границах дачного массива вдоль железной дороги, красной линии перспективного направления магистрали общегородского значения регулируемого движения».

Система координат кадастрового квартала, МСК-63

						210832-2021/8-ПМТ			
						Документация по планировке территории (проекта межевания территории) по внесению изменений в документацию по планировке территории (проект планировки и проект межевания территории) в границах дачного массива вдоль железной дороги, красной линии перспективного направления магистрали общегородского значения регулируемого движения, дачного массива вдоль Орлова оврага в Красноглинском районе городского округа Самара, утвержденную Постановлением Администрации городского округа Самара от 22.03.2013 №189.			
Изм.	Кол.уч.	Лист	№ док.	Подп.	Дата	Документация по планировке территории Материалы по обоснованию проекта межевания территории	Стадия	Лист	Листов
	Рук. упр.		Соловьев С.С.				ПМТ	1	1
	Кад. инженер		Черепанова Е.А.						
	Разработал		Брыкина О.С.						
						МП г. Самары "Архитектурно-планировочное бюро"			