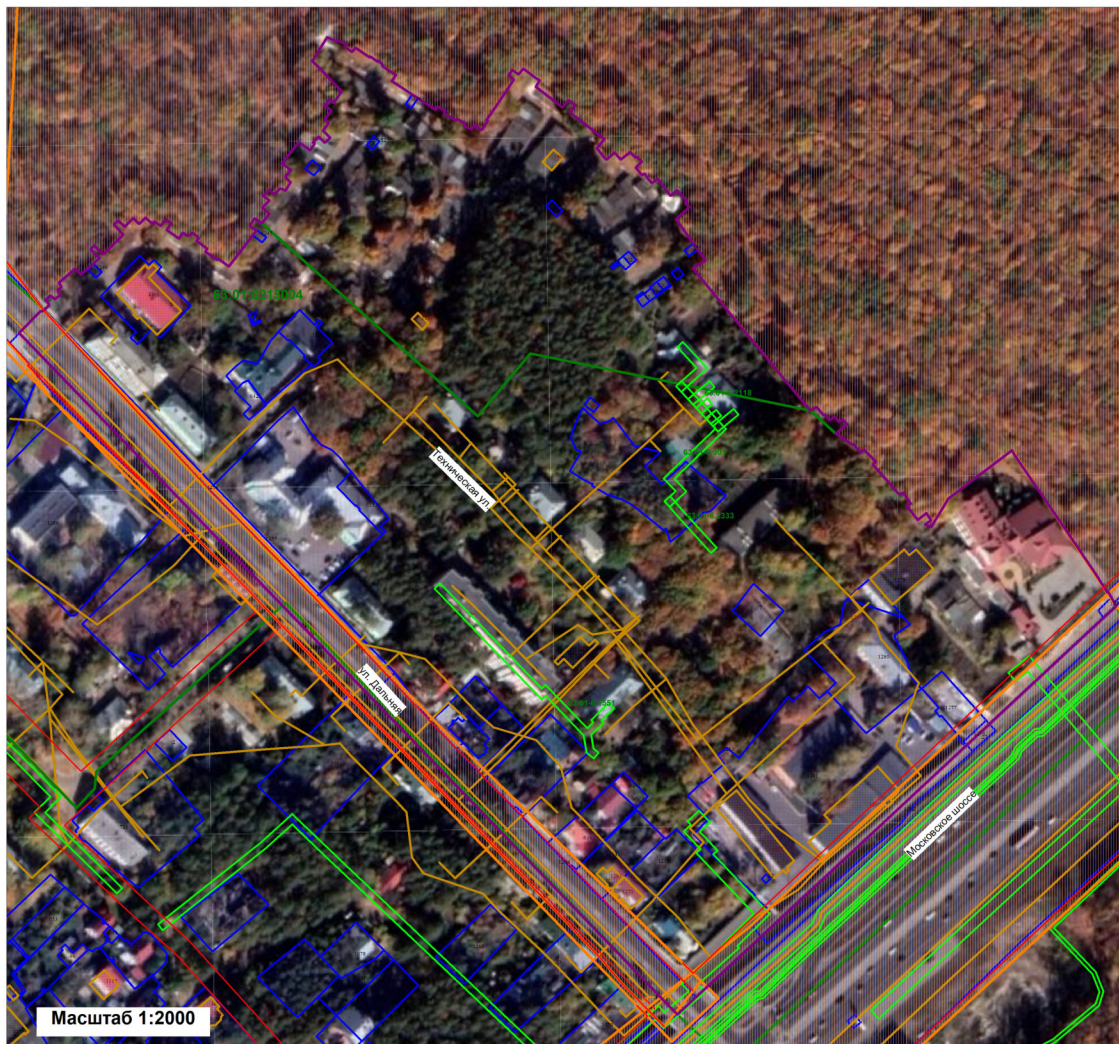




Документация по планировке территории (проект межевания территории) по внесению изменений в документацию по планировке территории (проект межевания территории, занимаемой многоквартирными жилыми домами в городском округе Самара в границах Московского шоссе, улицы Дальняя и земельного участка с кадастровым номером 63:01:0213001:1435), утвержденную постановлением Администрации городского округа Самара от 29.09.2020 №784

Схема границ существующих земельных участков, границы зон с особыми условиями использования территорий, местоположение существующих объектов капитального строительства, границы особо охраняемых природных территорий, границы территорий объектов культурного наследия, границы лесничеств, участков лесничеств, лесных кварталов, лесотаксационных выделов или частей лесотаксационных выделов



УСЛОВНЫЕ ОБОЗНАЧЕНИЯ

- границы разработки проекта межевания территории
- красные линии (существующие)
- Границы существующих земельных участков
- Существующие объекты капитального строительства, в отношении которых осуществлен государственный кадастровый учет
- Существующие объекты капитального строительства, в отношении которых осуществлен государственный кадастровый учет
- Существующие объекты капитального строительства (линейные объекты), в отношении которых осуществлен государственный кадастровый учет
- границы кадастрового квартала
- полица кадастрового квартала

Границы зон с особыми условиями использования территорий:

- границы зон с особыми условиями использования территорий, в отношении которых осуществлен государственный кадастровый учет.
- материалы аэрофотосъемки.
- утвержденные ППТ

Примечание:

1. Согласно письму министерства лесного хозяйства, охраны окружающей среды и природопользования Самарской области от 28.04.2020 № 27-05-02/8444, территория в границах разработки ПМТ к землям лесного фонда не относится, особо охраняемые территории регионального значения отсутствуют.
2. Согласно письму министерства строительства Самарской области от 13.04.2020 № 3/2538, зон санитарной охраны подземных и поверхностных источников питьевого и хозяйственно-бытового водоснабжения в границах разработки ПМТ не имеется.
3. Согласно письму Департамента городского хозяйства и экологии Администрации городского округа Самара от 20.04.2020 № 1-03/2/4523, в границах разработки ПМТ особо охраняемые природные территории местного значения, скотомогильники (биотермические ямы) отсутствуют.
4. Согласно письму Отдела водных ресурсов по Самарской области Нижне-Волжского бассейнового управления Федерального агентства водных ресурсов от 07.05.2020 № ПМ-29/1551-29/5263, земельный участок в границах разработки документации по планировке территории расположен вне береговой полосы, вне водоохранной зоны и вне прибрежной защитной полосы Саратовского водохранилища.
5. Согласно письму Приволжского МТУ Росавиации от 20.04.2020 № Исх.-17.2185/ПМТУ рассматриваемая территория размещается в районе аэродрома гражданской авиации Самара (Курумоч). В настоящее время приаэродромная территория данного аэродрома, в порядке, предусмотренном ст. 47 Воздушного кодекса Российской Федерации, не установлена.
6. Согласно письму Департамента охоты и рыболовства Самарской области от 15.05.2020 № 6-01/1556, земельный участок в границах разработки ПМТ не находится на территории охотничьих угодий, являющихся средой обитания охотничьих ресурсов.
7. Согласно письму АО «Авиакор-Авиационный завод» от 25.05.2020 № 123/253, территория в границах разработки ПМТ не расположена в границах приаэродромной территории.
8. Согласно письму Департамента ветеринарии Самарской области от 25.05.2020 № ДВ-18-02/2319, информация о незарегистрированных скотомогильниках и сибирезвенных захоронениях в прилегающей зоне по 1000 м в каждую сторону от границ разработки ПМТ отсутствует. Кроме этого, в пределах границ городского округа Самара Самарской области имеется один объект уничтожения биологических отходов (скотомогильника); объект расположен на расстоянии 3,2 км от с. Преображенка Волжского района, полигон твердых бытовых отходов.
9. В границах разработки ПМТ зоны с особыми условиями использования территорий: особо охраняемые природные территории федерального, регионального и местного значения; леса, расположенные на землях лесного фонда; лесотаксационные выделы и части лесотаксационных выделов; водные объекты, находящиеся в федеральной собственности; водоохранные зоны иных объектов отсутствуют.
10. В границах разработки ПМТ существует утвержденный проект планировки территории (утв. Распоряжением правительства Самарской области от 27.05.2018 №440-р).
11. В границах разработки ПМТ существует утвержденный проект планировки территории (ута. Распоряжением правительства Самарской области от 26.01.2017 №48-р).
12. В границах разработки ПМТ объекты культурного наследия, включенные в единый государственный реестр объектов культурного наследия народов Российской Федерации, и выявленные объекты культурного наследия (памятники архитектуры, истории и культуры) отсутствуют. Границы разработки ПМТ расположены вне зон охраны и защитных зон объектов культурного наследия.

Система координат кадастрового квартала, МСК-63

200646-2020/8-ПМТ (68)					
Документация по планировке территории (проект межевания территории) по внесению изменений в документацию по планировке территории (проект межевания территории, занимаемой многоквартирными жилыми домами в городском округе Самара в границах Московского шоссе, улицы Дальняя и земельного участка с кадастровым номером 63:01:0213001:1435), утвержденную постановлением Администрации городского округа Самара от 29.09.2020 №784					
Изм.	Код.уч.	Лист	№ док.	Пош.	Дата
Рук.упр.	Соловьев С.С.				
Кад. инженер	Чернышова Е.А.				
Разработал	Зинченко А.О.				
Документация по планировке территории Материалы по обоснованию проекта межевания территории				Стадия	Лист
				ПМТ	1
				МП г. Самара "Архитектурно-планировочное бюро"	