

ПРИЛОЖЕНИЕ №1
к постановлению Администрации
городского округа Самара
от 29.12.2021 № 1031

**ОБЩЕСТВО С ОГРАНИЧЕННОЙ ОТВЕТСТВЕННОСТЬЮ
«ГЕОЗЕМСТРОЙ»**

Регистрационный номер в государственном реестре саморегулируемых организаций СРО-П-078-14122009

Заказчик: Департамент градостроительства городского округа Самара
муниципальный контракт № 210709

**Проект межевания территории, занимаемой
многоквартирными
жилими домами в городском округе Самара в границах улиц
Осипенко, Ново-Садовой, Челюскинцев, проспекта Ленина**

ОСНОВНАЯ ЧАСТЬ

Шифр: 210709-2021/6-ПМТ (6)

Том I

Воронеж 2021



ОБЩЕСТВО С ОГРАНИЧЕННОЙ ОТВЕТСТВЕННОСТЬЮ «ГЕОЗЕМСТРОЙ»

Россия, 394087, г. Воронеж, ул. Ушинского, д. 4 а
Тел: (473)224-71-90, факс (473) 234-04-29, E-mail: mail@geozemstroy.vrn.ru
ОКПО 05748192, ОГРН 1023601534990 от 24.09.2002, ИНН 3666095794, КПП 366601001

Регистрационный номер в государственном реестре саморегулируемых организаций
СРО-П-078-14122009

Заказчик: Департамент градостроительства городского округа Самара
муниципальный контракт № 210709

Проект межевания территории, занимаемой многоквартирными жилими домами в городском округе Самара в границах улиц Осипенко, Ново-Садовой, Челюскинцев, проспекта Ленина

ОСНОВНАЯ ЧАСТЬ

Шифр: 210709-2021/6-ПМТ (6)

Том I

Директор ООО «ГЕОЗЕМСТРОЙ»

Начальник отдела кадастровых и
топогеодезических работ



Прилепин В.А.

Мишустина Е.А.

Воронеж 2021

СОДЕРЖАНИЕ ПОЯСНИТЕЛЬНОЙ ЗАПИСКИ.

Наименование	Стр.
ОБЩИЕ ДАННЫЕ.....	4
Том I. Проект межевания территории. Основная часть	
Раздел 1.ПРОЕКТ МЕЖЕВАНИЯ. ГРАФИЧЕСКАЯ ЧАСТЬ.....	5
Раздел 2.ПРОЕКТ МЕЖЕВАНИЯ ТЕРРИТОРИИ.ТЕКСТОВАЯ ЧАСТЬ.....	6

Изн. № подл.	Подпись и дата	Взам. инв. №					210709-2021/6-ПМТ(6)	Лист
Изм.	Копуч.	Лист	Недок.	Подпись	Дата			

ОБЩИЕ ДАННЫЕ

Проект межевания территорий, занимаемых многоквартирными жилыми домами в городском округе Самара (Проект межевания территории, занимаемой многоквартирными жилыми домами в городском округе Самара в границах улиц Осипенко, Ново-Садовой, Челюскинцев, проспекта Ленина) (далее- ПМТ) разработан на основании распоряжения Департамента градостроительства городского округа Самара от 06.05.2021 № РД-670 « О разрешении Департаменту градостроительства городского округа Самара подготовки проектов межевания территорий, занимаемых многоквартирными жилыми домами в городском округе Самара».

Данный проект разработан в соответствии:

- Градостроительным кодексом РФ, Земельным кодексом РФ, Водным кодексом РФ, Лесным кодексом РФ, Федеральным законом от 13.07.2015 № 218-ФЗ «О государственной регистрации недвижимости» (далее- Федеральный закон №218-ФЗ) иными нормативными правовыми актами РФ, Самарской области, городского округа Самара;

- Инструкцией о порядке проектирования и установления красных линий в городах и других поселений РФ, принятой постановлением Госстроя России от 06.04.1998 №18-30 (далее РДС 30-201-98), в части не противоречащей действующему законодательству;

-Генеральным планом городского округа Самара, утвержденным Решением Думы городского округа Самара от 20.03.2008 №539 (далее –Генеральный план);

-Правилами землепользования и застройки в городе Самаре, утвержденными Постановлением Самарской городской Думы от 26.04.2001 №б1 (далее – правила);

-Региональными нормативами градостроительного проектирования Самарской области, сводами правил (далее –СП), СНиПами, СанПиНами, техническими регламентами и др.

-Местными нормативами градостроительного проектирования городского округа Самара, утвержденными Решением Думы городского округа Самара от 07.02.2019 №382 «Об утверждении местных нормативов градостроительного проектирования городского округа Самара»;

- Порядком подготовки и утверждения документации по планировке территории городского округа Самара, утвержденного Постановлением Администрации городского округа Самара от 05.09.2019 №654 иными нормативными актами: целевыми программами, утвержденными проектами градостроительного развития территории и др.

Взам. инв. №	
Подпись и дата	
Инв. № подл.	

							210709-2021/6-ПМТ(6)	Лист
Изм.	Копч.	Лист	Недок.	Подпись	Дата			

Целью подготовки проекта межевания территории являются:

1. Определение местоположения границ образуемых и изменяемых участков, занимаемых многоквартирными жилыми домами в городском округе Самара.

2. Установление, изменение, отмена красных линий для застроенных территорий, в границах которых не планируется размещение новых объектов капитального строительства, а также для установления, изменения, отмены красных линий в связи с образованием и (или) изменением земельного участка, расположенного в границах территории, применительно к которой не предусматривается осуществление деятельности по комплексному и устойчивому развитию, при условии, что такое установление, изменение, отмена влекут за собой исключительно изменение границ территории общего пользования.

Изн. № подл.	Подпись и дата	Взам. инв. №

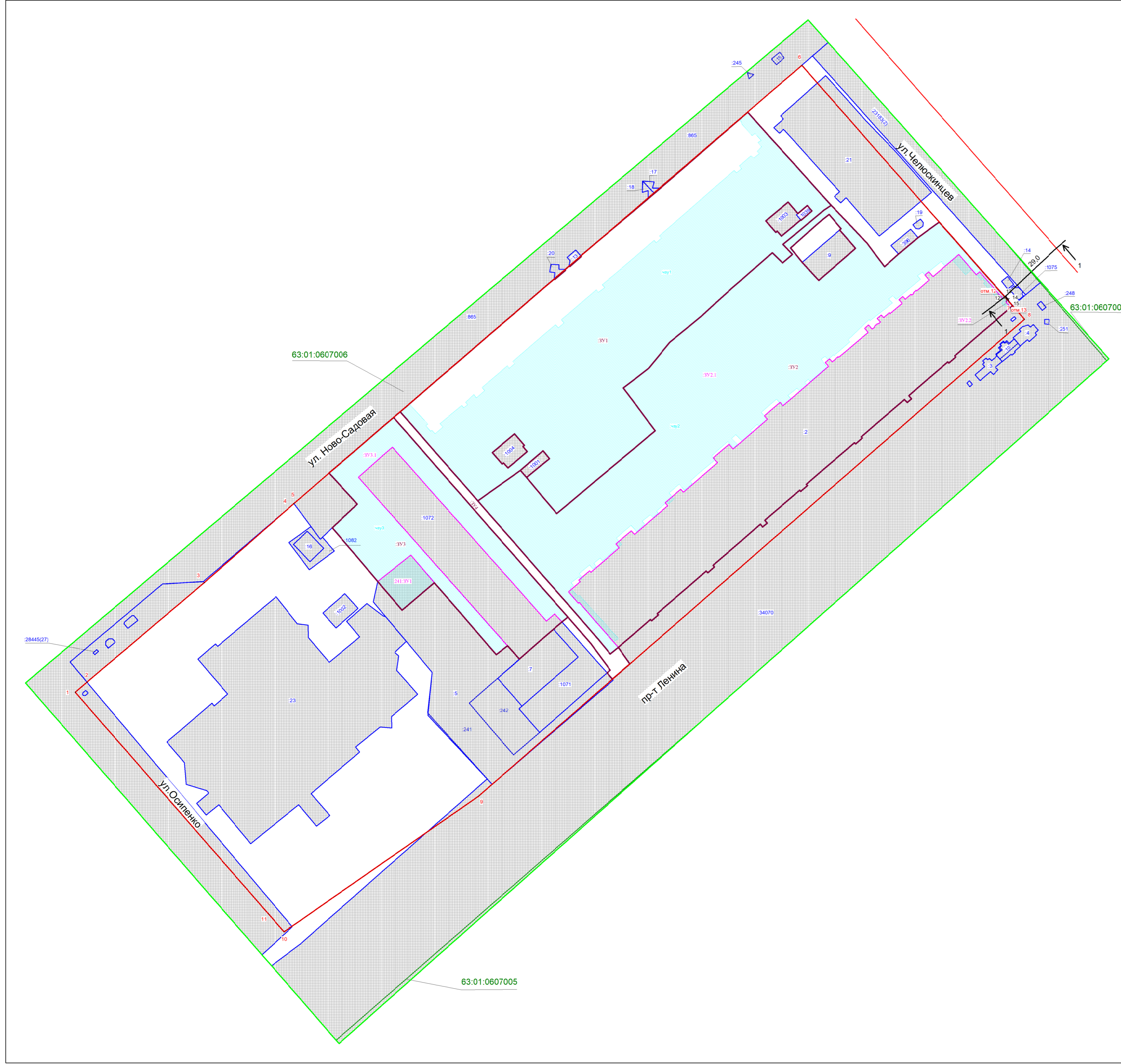
						210709-2021/6-ПМТ(6)	Лист
Изм.	Копуч.	Лист	Недок.	Подпись	Дата		

Перечень образуемых земельных участков

Table with columns: Условный номер образуемого земельного участка, Площадь образуемого земельного участка (кв.м), Кадастровые (условные) номера земельных участков, из которых образуется земельный участок, Площадь земельных участков (кв.м), Примечания, Вид разрешенного использования образуемого земельного участка, Способ образования земельного участка, Реконструкция/техническое обслуживание в границе образуемого земельного участка.

1. Линия регулировки застройки (линия отступа от красных линий) в целях определения места допустимого размещения зданий, строений, сооружений устанавливается в соответствии с проектом межевания территории...

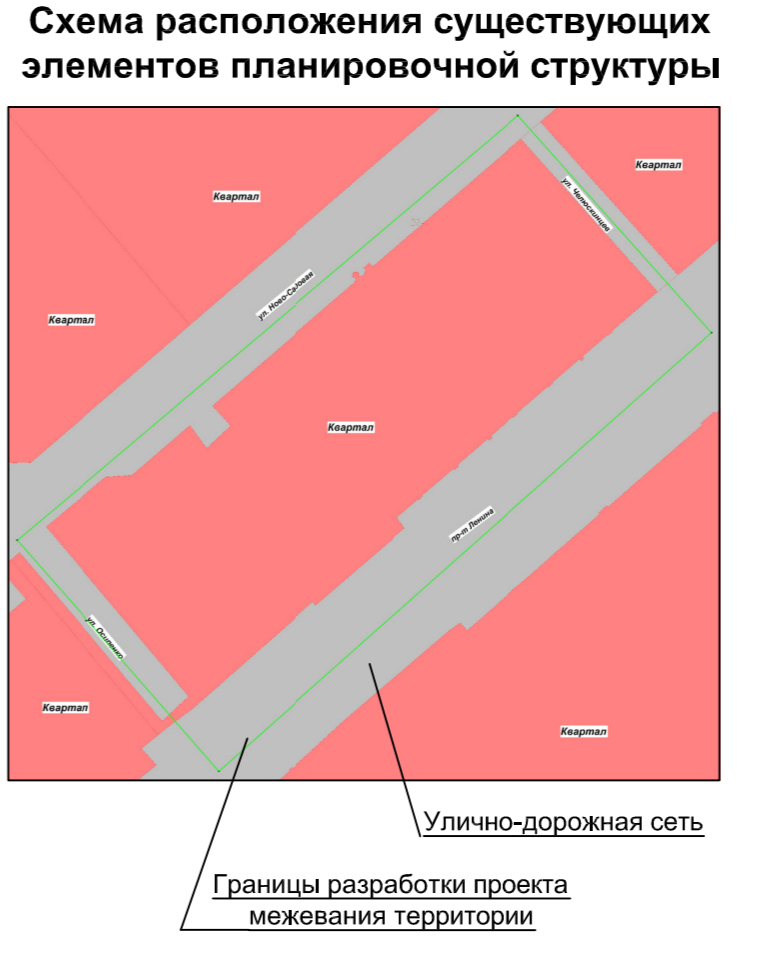
Проект межевания территории, занимаемой многоквартирными жилыми домами в городском округе Самара в границах улиц Осипенко, Ново-Садовой, Челюскинцев, проспекта Ленина. Чертеж межевания территории.



Величина координат точек отменяемых красных линий: Table with columns No, X, Y for points 12, 13, 14, 15.

Величина координат точек утверждаемых красных линий: Table with columns No, X, Y for points 12, 13, 14, 15.

Границы проекта межевания территории: Table with columns No, X, Y for boundary points 1, 2, 3, 4.

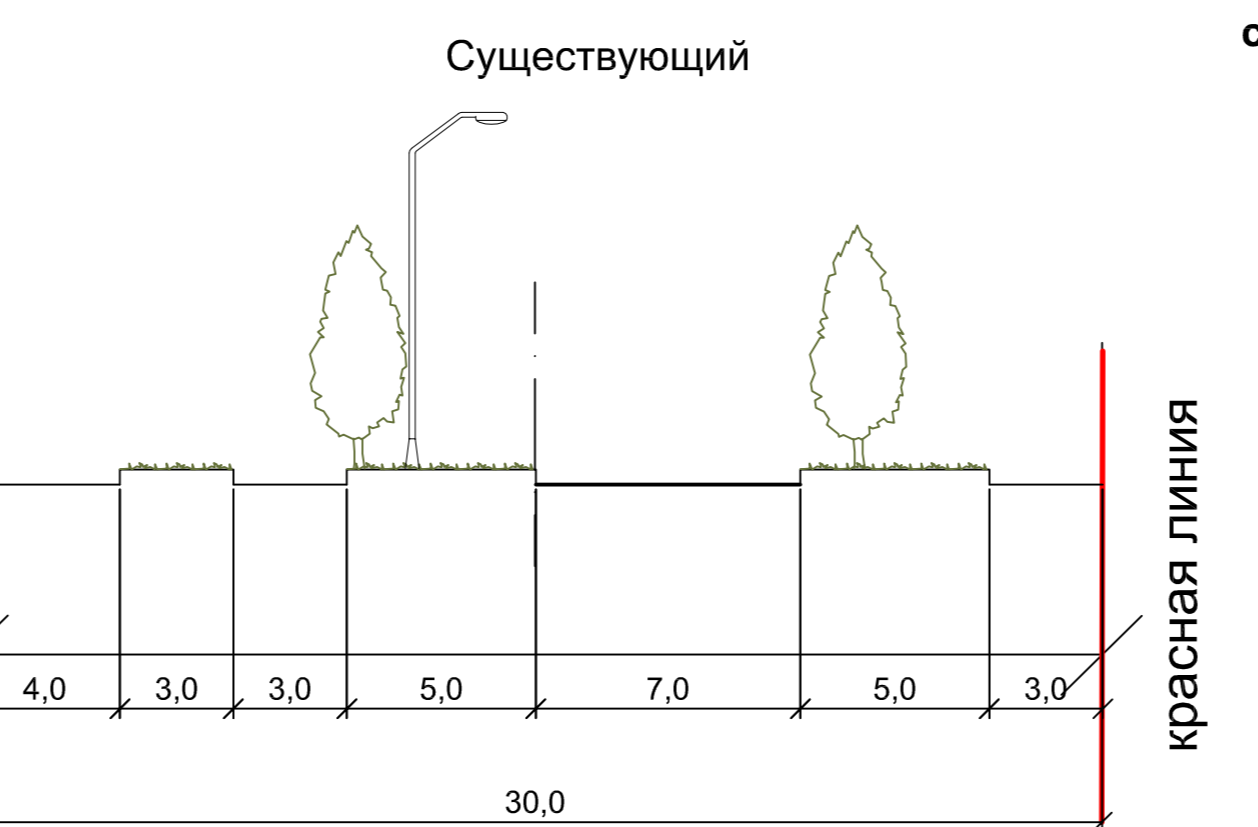


Величина координат точек красных линий(существующих): Table with columns No, X, Y for points 1 through 11.

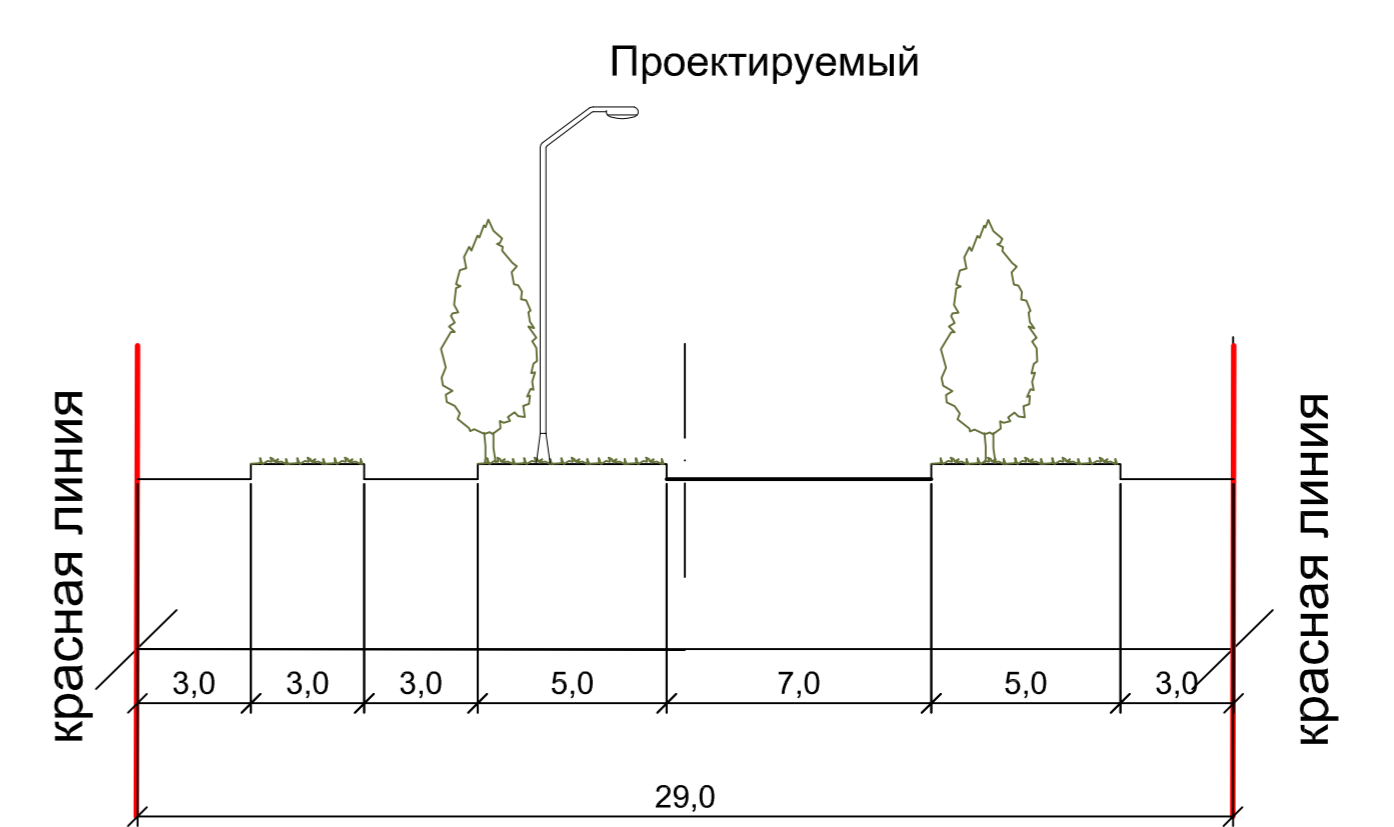
- Условные обозначения: - граница разработки проекта межевания, - линии регулировки застройки, - граница земельного участка, - граница образуемых земельных участков, - граница кадастрового квартала, - граница красной линии(существующей), - координаты точек красной линии(существующей), - граница утверждаемой красной линии, - координаты утверждаемых точек красной линии, - красные линии отменяемые, - координаты отменяемых точек красной линии, - номер кадастрового квартала, - кадастровый номер земельного участка.

Границы земельных участков, относящихся по категории к землям населенных пунктов

- ЗУ1 - образуемый земельный участок с условным номером ЗУ1, S=11595 кв.м, ВРИ 2.6-многоэтажная жилая застройка (высотная застройка), образован путем объединения земельного участка с кадастровым номером 63.01.0607006.2, ЗУ2.1 - фактически занимаемый многоквартирным жилым домом. В том числе часть земельного участка ЗУ2, S=9284 кв.м для прохода и проезда неограниченного круга лиц к землям общего пользования. Площадь земельного участка под объектом капитального строительства S=3333 кв.м.



сечение 1-1 Поперечный профиль ул. Челюскинцев. Масштаб 1:200



УТВЕРЖДЕНО: Глава городского округа Самара, Руководитель Департамента градостроительства городского округа Самара, Заместитель руководителя Департамента градостроительства городского округа Самара.

Table for document approval with columns for position, name, and date, including '210709-2021/6-ПМТ(6)'.

Раздел 2. ПРОЕКТ МЕЖЕВАНИЯ ТЕРРИТОРИИ.ТЕКСТОВАЯ ЧАСТЬ.

2.1 Перечень и сведения о площади образуемых земельных участков, в том числе возможные способы их образования, виды разрешенного использования образуемых земельных участков в соответствии с проектом планировки территории в случаях, предусмотренных Градостроительным кодексом РФ.

Земельный участок :ЗУ1, образуемый земельный участок с условным номером :ЗУ1, S= 11595 кв.м, ВРИ 2.6– многоэтажная жилая застройка (высотная застройка), образован из земель, государственная собственность на которые не разграничена (фактически занимаемый многоквартирным жилым домом).

№	X	Y	№	X	Y
1	389223,50	1373817,35	32	389224,29	1373838,62
2	389231,40	1373826,65	33	389221,02	1373841,27
3	389226,60	1373830,73	34	389213,08	1373831,67
4	389226,08	1373830,13	35	389197,98	1373844,29
5	389223,95	1373831,94	36	389232,71	1373885,48
6	389217,09	1373823,86	37	389250,58	1373872,20
7	389219,22	1373822,05	38	389259,00	1373882,96
8	389218,70	1373821,44	39	389269,71	1373891,65
1	389223,50	1373817,35	40	389280,94	1373905,19
9	389320,59	1373931,94	41	389292,52	1373917,81
10	389328,49	1373941,23	42	389307,26	1373934,62
11	389323,69	1373945,31	43	389303,02	1373938,94
12	389327,06	1373949,27	44	389306,54	1373942,96
13	389324,77	1373951,22	45	389310,79	1373939,09
14	389320,89	1373946,65	46	389325,16	1373956,36
15	389321,04	1373946,51	47	389327,13	1373959,25
16	389314,17	1373938,44	48	389366,16	1373924,27
17	389316,31	1373936,62	49	389363,32	1373921,03
18	389315,79	1373936,02	50	389334,28	1373887,66
19	389320,59	1373931,94	51	389332,14	1373885,19
20	389328,49	1373941,23	52	389330,02	1373882,71
21	389323,69	1373945,31	53	389305,96	1373854,40
22	389327,06	1373949,27	54	389305,69	1373854,61
23	389324,77	1373951,22	55	389301,51	1373849,77
24	389320,89	1373946,65	56	389301,75	1373849,52
25	389321,04	1373946,51	57	389300,18	1373847,70
26	389314,17	1373938,44	58	389299,89	1373847,90
27	389316,31	1373936,62	59	389296,10	1373843,52
28	389315,79	1373936,02	60	389296,36	1373843,28
9	389320,59	1373931,94	61	389243,95	1373782,60
29	389240,62	1373778,76	29	389240,62	1373778,76
30	389203,27	1373811,28			
31	389216,12	1373829,07			

Взам. инв. №	
Подпись и дата	
Инв. № подл.	

						210709-2021/6-ПМТ(6)	Лист
Изм.	Копуч.	Лист	Недок.	Подпись	Дата		

В том числе часть земельного участка :чзу1 S= 8262 кв.м для прохода и проезда неограниченного круга лиц к землям общего пользования. Площадь земельного участка под объектом капитального строительства S=3333 кв.м. Координаты :ЧЗУ1:

№	X	Y	№	X	Y
1	389294,37	1373863,98	45	389232,48	1373791,50
2	389298,26	1373868,57	46	389232,84	1373792,17
3	389312,49	1373885,14	47	389231,43	1373793,39
4	389311,52	1373885,97	48	389234,29	1373796,67
5	389313,41	1373888,03	49	389235,65	1373795,34
6	389314,24	1373887,22	50	389243,30	1373804,52
7	389341,77	1373918,62	51	389242,33	1373805,38
8	389340,77	1373919,67	52	389243,61	1373806,94
9	389342,49	1373921,68	53	389244,58	1373806,10
10	389343,72	1373920,84	54	389247,89	1373809,64
11	389347,89	1373925,68	55	389246,50	1373810,72
12	389346,94	1373926,85	56	389249,54	1373814,20
13	389348,78	1373929,24	57	389250,79	1373813,03
14	389349,73	1373928,24	58	389259,91	1373823,66
15	389351,67	1373930,13	59	389258,86	1373824,41
16	389353,45	1373928,63	60	389260,86	1373826,69
17	389354,34	1373929,97	61	389261,75	1373825,86
18	389357,24	1373927,46	62	389277,16	1373843,77
19	389356,35	1373926,13	63	389275,82	1373845,05
20	389360,90	1373922,04	64	389277,91	1373847,36
21	389363,32	1373921,03	65	389279,25	1373846,25
22	389366,16	1373924,27	66	389291,76	1373860,88
23	389327,13	1373959,25	67	389290,62	1373861,77
24	389325,16	1373956,36	68	389292,71	1373864,36
25	389310,79	1373939,09	69	389293,91	1373863,38
26	389306,54	1373942,96	1	389294,37	1373863,98
27	389303,02	1373938,94	70	389320,59	1373931,94
28	389307,26	1373934,62	71	389315,79	1373936,02
29	389292,52	1373917,81	72	389316,31	1373936,62
30	389280,94	1373905,19	73	389314,17	1373938,44
31	389269,71	1373891,65	74	389321,04	1373946,51
32	389259,00	1373882,96	75	389320,89	1373946,65
33	389250,58	1373872,20	76	389324,77	1373951,22
34	389232,71	1373885,48	77	389327,06	1373949,27
35	389197,98	1373844,29	78	389323,69	1373945,31
36	389213,08	1373831,67	79	389328,49	1373941,23
37	389221,02	1373841,27	70	389320,59	1373931,94
38	389224,29	1373838,62	80	389223,50	1373817,35
39	389216,12	1373829,07	81	389218,70	1373821,44
40	389203,27	1373811,28	82	389219,22	1373822,05
41	389240,62	1373778,76	83	389217,09	1373823,86
42	389243,95	1373782,60	84	389223,95	1373831,94
43	389235,50	1373790,34	85	389226,08	1373830,13
44	389234,89	1373789,51	86	389226,60	1373830,73

Взам. инв. №	
Подпись и дата	
Инв. № подл.	

					210709-2021/6-ПМТ(6)					Лист	
Изм.	Копуч.	Лист	Недок.	Подпись	Дата						

№	X	Y	№	X	Y
87	389231,40	1373826,65	80	389223,50	1373817,35

Земельный участок :ЗУ2, образуемый земельный участок с условным номером :ЗУ2, S=16385 кв.м, ВРИ 2.6– многоэтажная жилая застройка (высотная застройка), образован путем объединения земельного участка с КН 63:01:0607006:2, :ЗУ2.1 (фактически занимаемый многоквартирным жилым домом).

№	X	Y	№	X	Y
1	389309,14	1373969,40	36	389139,15	1373866,72
2	389295,65	1373954,07	37	389141,92	1373870,09
3	389303,26	1373947,05	38	389153,64	1373883,60
4	389309,27	1373942,21	39	389153,13	1373884,05
5	389318,87	1373952,95	40	389155,56	1373886,85
6	389321,33	1373955,91	41	389156,07	1373886,41
7	389323,36	1373958,38	42	389173,90	1373906,98
8	389317,32	1373963,43	43	389173,15	1373907,64
9	389316,80	1373962,81	44	389175,58	1373910,45
1	389309,14	1373969,40	45	389176,34	1373909,79
10	389287,37	1374033,21	46	389193,53	1373929,62
11	389287,54	1374033,41	47	389192,39	1373930,60
12	389288,99	1374032,15	48	389194,03	1373932,50
13	389288,81	1374031,94	49	389195,17	1373931,52
14	389320,11	1374004,50	50	389207,79	1373946,06
15	389313,64	1373995,66	51	389207,27	1373946,50
16	389306,73	1373987,48	52	389209,71	1373949,31
17	389301,43	1373981,59	53	389210,22	1373948,87
18	389311,16	1373974,42	54	389227,69	1373969,03
19	389327,13	1373959,25	55	389227,19	1373969,47
20	389325,16	1373956,36	56	389229,66	1373972,32
21	389310,79	1373939,09	57	389230,17	1373971,88
22	389306,54	1373942,96	58	389245,80	1373989,91
23	389303,02	1373938,94	59	389244,49	1373991,05
24	389307,26	1373934,62	60	389246,07	1373992,88
25	389292,52	1373917,81	61	389247,39	1373991,74
26	389280,94	1373905,19	62	389261,57	1374008,11
27	389269,71	1373891,65	63	389261,07	1374008,55
28	389259,00	1373882,96	64	389263,53	1374011,39
29	389250,58	1373872,20	65	389264,04	1374010,96
30	389232,71	1373885,48	66	389284,33	1374034,36
31	389197,98	1373844,29	67	389285,06	1374035,22
32	389213,08	1373831,67	10	389287,37	1374033,21
33	389216,12	1373829,07			
34	389203,27	1373811,28			
35	389145,28	1373861,78			

В том числе часть земельного участка :чзу2 S=9284 кв.м для прохода и проезда неограниченного круга лиц к землям общего пользования. Площадь земельного участка под объектом капитального строительства S=7101 кв.м. Координаты :ЧЗУ2:

Взам. инв. №	Подпись и дата	Инв. № подл.							Лист
			210709-2021/6-ПМТ(6)						
Изм.	Копуч.	Лист	Недок.	Подпись	Дата				

№	X	Y	№	X	Y
1	389309,14	1373969,40	46	389222,14	1373909,26
2	389295,65	1373954,07	47	389228,21	1373915,91
3	389303,26	1373947,05	48	389225,51	1373918,47
4	389309,27	1373942,21	49	389227,04	1373920,05
5	389318,87	1373952,95	50	389229,49	1373917,58
6	389321,33	1373955,91	51	389231,10	1373919,33
7	389323,36	1373958,38	52	389228,43	1373921,86
8	389317,32	1373963,43	53	389231,94	1373926,20
9	389316,80	1373962,81	54	389232,72	1373925,34
1	389309,14	1373969,40	55	389235,36	1373928,32
10	389145,68	1373870,16	56	389234,36	1373929,18
11	389163,78	1373853,84	57	389237,56	1373932,46
12	389163,31	1373853,07	58	389240,34	1373929,98
13	389166,73	1373849,98	59	389245,93	1373936,44
14	389167,82	1373851,37	60	389242,93	1373938,89
15	389169,04	1373850,34	61	389246,10	1373942,42
16	389171,60	1373853,71	62	389247,49	1373941,17
17	389170,35	1373854,57	63	389250,52	1373944,92
18	389170,96	1373855,15	64	389249,30	1373945,92
19	389172,85	1373853,71	65	389251,91	1373949,19
20	389176,47	1373858,07	66	389253,00	1373948,21
21	389174,71	1373859,46	67	389254,36	1373949,76
22	389175,79	1373860,88	68	389253,36	1373950,54
23	389177,13	1373859,88	69	389259,35	1373957,48
24	389179,39	1373862,52	70	389262,69	1373955,09
25	389178,19	1373863,41	71	389263,86	1373956,70
26	389185,12	1373871,48	72	389262,47	1373957,98
27	389187,76	1373869,28	73	389264,53	1373960,10
28	389193,07	1373875,46	74	389264,19	1373960,54
29	389190,38	1373877,80	75	389269,98	1373967,11
30	389193,55	1373881,16	76	389270,76	1373966,27
31	389194,80	1373880,08	77	389279,33	1373975,18
32	389197,50	1373883,47	78	389278,77	1373975,62
33	389196,33	1373884,58	79	389286,28	1373984,97
34	389198,14	1373886,81	80	389287,84	1373983,41
35	389199,06	1373886,11	81	389289,34	1373985,14
36	389202,92	1373890,62	82	389287,78	1373986,53
37	389202,14	1373891,32	83	389296,13	1373996,71
38	389204,09	1373893,35	84	389297,58	1373995,43
39	389206,65	1373891,34	85	389299,19	1373997,54
40	389210,29	1373895,66	86	389297,96	1373998,43
41	389207,79	1373897,80	87	389303,64	1374005,33
42	389210,49	1373901,00	88	389301,72	1374006,88
43	389211,63	1373900,22	89	389304,18	1374009,99
44	389215,05	1373904,03	90	389297,99	1374015,55
45	389220,45	1373910,67	91	389300,38	1374018,27

Взам. инв. №

Подпись и дата

Инв. № подл.

Лист

210709-2021/6-ПМТ(6)

Изм. Копия Лист Недок. Подпись Дата

Копировал:

Формат А4

№	X	Y	№	X	Y
92	389296,54	1374021,45	112	389306,54	1373942,96
93	389295,87	1374021,92	113	389303,02	1373938,94
94	389296,43	1374022,64	114	389307,26	1373934,62
95	389295,18	1374023,84	115	389292,52	1373917,81
96	389294,51	1374023,09	116	389280,94	1373905,19
97	389288,03	1374028,87	117	389269,71	1373891,65
98	389288,92	1374029,79	118	389259,00	1373882,96
99	389287,22	1374031,54	119	389250,58	1373872,20
100	389286,13	1374030,54	120	389232,71	1373885,48
101	389284,77	1374031,93	121	389197,98	1373844,29
102	389286,53	1374033,89	122	389213,08	1373831,67
103	389297,26	1374024,53	123	389216,12	1373829,07
104	389320,11	1374004,50	124	389203,27	1373811,28
105	389313,64	1373995,66	125	389145,28	1373861,78
106	389306,73	1373987,48	126	389139,15	1373866,72
107	389301,43	1373981,59	127	389141,92	1373870,09
108	389311,16	1373974,42	128	389144,20	1373868,11
109	389327,13	1373959,25	10	389145,68	1373870,16
110	389325,16	1373956,36			
111	389310,79	1373939,09			

Земельный участок :ЗУ2.1, образуемый земельный участок с условным номером :ЗУ2.1, S=9480 кв.м, ВРИ 2.6– многоэтажная жилая застройка (высотная застройка), образован из земель, государственная собственность на которые не разграничена. (фактически занимаемый многоквартирным жилым домом).

№	X	Y	№	X	Y
1	389309,27	1373942,21	21	389173,43	1373858,66
2	389318,87	1373952,95	22	389183,67	1373870,47
3	389321,33	1373955,91	23	389185,23	1373869,12
4	389323,36	1373958,38	24	389190,79	1373875,53
5	389317,84	1373962,99	25	389189,23	1373876,89
6	389317,32	1373963,43	26	389201,29	1373890,81
7	389316,80	1373962,81	27	389202,52	1373889,75
8	389309,14	1373969,40	28	389208,19	1373896,29
9	389295,65	1373954,07	29	389206,97	1373897,36
10	389303,26	1373947,05	30	389219,33	1373911,64
1	389309,27	1373942,21	31	389221,36	1373909,87
11	389139,15	1373866,72	32	389227,07	1373916,47
12	389141,92	1373870,09	33	389225,06	1373918,22
13	389152,78	1373860,67	34	389237,50	1373932,58
14	389160,77	1373853,74	35	389238,97	1373931,31
15	389160,41	1373853,33	36	389244,63	1373937,83
16	389164,00	1373850,23	37	389243,16	1373939,10
17	389165,20	1373849,18	38	389259,71	1373958,19
18	389169,47	1373854,09	39	389261,30	1373956,82
19	389170,08	1373853,56	40	389262,83	1373958,58
20	389174,05	1373858,13	41	389261,58	1373959,67

Взам. инв. №	
Подпись и дата	
Инв. № подл.	

Изм.	Копуч.	Лист	Недоп.	Подпись	Дата	210709-2021/6-ПМТ(6)	Лист
------	--------	------	--------	---------	------	----------------------	------

№	X	Y	№	X	Y
42	389263,77	1373962,20	72	389306,53	1374012,71
43	389263,47	1373962,47	73	389298,01	1374020,05
44	389273,89	1373974,76	74	389299,27	1374021,51
45	389275,59	1373973,30	75	389288,11	1374031,14
46	389276,99	1373974,93	76	389288,81	1374031,94
47	389275,27	1373976,40	77	389320,11	1374004,50
48	389276,29	1373977,65	78	389313,64	1373995,66
49	389276,51	1373977,46	79	389306,73	1373987,48
50	389277,55	1373978,67	80	389301,43	1373981,59
51	389277,34	1373978,85	81	389311,16	1373974,42
52	389278,24	1373979,90	82	389327,13	1373959,25
53	389279,76	1373978,59	83	389325,16	1373956,36
54	389281,15	1373980,21	84	389310,79	1373939,09
55	389280,06	1373981,14	85	389306,54	1373942,96
56	389282,20	1373983,62	86	389303,02	1373938,94
57	389281,77	1373983,99	87	389307,26	1373934,62
58	389286,05	1373988,96	88	389292,52	1373917,81
59	389287,62	1373987,61	89	389280,94	1373905,19
60	389288,99	1373989,19	90	389269,71	1373891,65
61	389287,79	1373990,22	91	389259,00	1373882,96
62	389289,90	1373992,65	92	389250,58	1373872,20
63	389289,51	1373992,98	93	389232,71	1373885,48
64	389290,31	1373993,89	94	389197,98	1373844,29
65	389290,56	1373993,68	95	389213,08	1373831,67
66	389291,61	1373994,88	96	389216,12	1373829,07
67	389291,34	1373995,11	97	389203,27	1373811,28
68	389295,85	1374000,32	98	389145,28	1373861,78
69	389297,90	1373998,56	11	389139,15	1373866,72
70	389299,27	1374000,16			
71	389297,23	1374001,92			

Земельный участок :ЗУ2.2, образуемый земельный участок с условным номером :ЗУ2.2, S=3 кв.м, ВРИ 2.6– многоэтажная жилая застройка (высотная застройка), образован из земель, государственная собственность на которые не разграничена. (фактически занимаемый многоквартирным жилым домом).

№	X	Y
1	389286,66	1374032,39
2	389287,37	1374033,21
3	389285,06	1374035,22
4	389284,33	1374034,36
1	389286,66	1374032,39

Земельный участок :ЗУ3, образуемый земельный участок с условным номером :ЗУ3, S= 4428 кв.м, ВРИ 2.6– многоэтажная жилая застройка (высотная застройка), образован путем объединения земельных участков с КН 63:01:0607006:1072, :ЗУ3.1, :241:ЗУ1 (фактически занимаемый многоквартирным жилым домом). В границах образуемого земельного участка с условным номером :ЗУ3 расположен земельный участок 63:01:0607006:5 – техническая

Взам. инв. №						Лист
Подпись и дата						210709-2021/6-ПМТ(6)
Инв. № подл.	Изм.	Копуч.	Лист	Недок.	Подпись	Дата

ошибка (из земельного участка 63:01:0607006:5 образованы земельные участки 63:01:0607006:241, 63:01:0607006:242).

№	X	Y	№	X	Y
1	389154,60	1373848,95	8	389157,52	1373779,58
2	389152,63	1373846,47	9	389169,52	1373769,41
3	389149,54	1373842,94	10	389192,06	1373750,35
4	389136,99	1373828,68	11	389201,95	1373760,78
5	389142,61	1373823,70	12	389215,01	1373749,02
6	389138,88	1373819,00	13	389238,25	1373776,03
7	389169,06	1373793,08	1	389154,60	1373848,95

В том числе часть земельного участка :чзу3 S=2473 кв.м для прохода и проезда неограниченного круга лиц к землям общего пользования. Площадь земельного участка под объектом капитального строительства S=1955 кв.м. Координаты :ЧЗУ3:

№	X	Y	№	X	Y
1	389138,88	1373819,00	10	389152,63	1373846,47
2	389169,06	1373793,08	11	389156,01	1373843,48
3	389157,52	1373779,58	12	389152,91	1373839,96
4	389169,52	1373769,41	13	389225,83	1373775,52
5	389192,06	1373750,35	14	389213,24	1373761,29
6	389201,95	1373760,78	15	389142,61	1373823,70
7	389215,01	1373749,02	1	389138,88	1373819,00
8	389238,25	1373776,03			
9	389154,60	1373848,95			

Земельный участок :ЗУ3.1, образуемый земельный участок с условным номером :ЗУ3.1, S=2199 кв.м, ВРИ 2.6– многоэтажная жилая застройка (высотная застройка), образован из земель, государственная собственность на которые не разграничена. (фактически занимаемый многоквартирным жилым домом).

№	X	Y	№	X	Y
1	389138,88	1373819,00	9	389154,60	1373848,95
2	389169,06	1373793,08	10	389152,63	1373846,47
3	389180,63	1373783,15	11	389156,01	1373843,48
4	389169,52	1373769,41	12	389152,91	1373839,96
5	389192,06	1373750,35	13	389225,83	1373775,52
6	389201,95	1373760,78	14	389213,24	1373761,29
7	389215,01	1373749,02	15	389142,61	1373823,70
8	389238,25	1373776,03	1	389138,88	1373819,00

Земельный участок 63:01:0607006:241:ЗУ1, образуемый земельный участок с условным номером :241:ЗУ1, S = 274 кв.м, ВРИ 2.6 – многоэтажная жилая застройка (высотная застройка), образован путем раздела земельного участка с кадастровым номером 63:01:0607006:241 с сохранением исходного в измененных границах (фактически занимаемый многоквартирным жилым домом).

№	X	Y	№	X	Y
1	389169,52	1373769,41	4	389157,52	1373779,58
2	389180,63	1373783,15	1	389169,52	1373769,41
3	389169,06	1373793,08			

Взам. инв. №
Подпись и дата
Инв. № подл.

						210709-2021/6-ПМТ(6)	Лист
Изм.	Копч.	Лист	Недок.	Подпись	Дата		

Земельный участок :ЗУ4, образуемый земельный участок с условным номером :ЗУ4, S = 559 кв.м, ВРИ 12.0.1 – улично-дорожная сеть, образован из земель, государственная собственность на которые не разграничена (фактически занимаемый проездом).

№	X	Y	№	X	Y
1	389128,64	1373867,67	8	389203,27	1373811,28
2	389131,24	1373865,37	9	389145,28	1373861,78
3	389132,38	1373866,74	10	389139,15	1373866,72
4	389143,47	1373858,65	11	389141,92	1373870,09
5	389154,60	1373848,95	12	389135,03	1373874,96
6	389238,25	1373776,03	1	389128,64	1373867,67
7	389240,62	1373778,76			

Изн. № подл.	Подпись и дата	Взам. инв. №							Лист
			210709-2021/6-ПМТ(6)						
Изм.	Копуч.	Лист	Недок.	Подпись	Дата				

Примечания:

1. Линия регулирования застройки (линия отступа от красных линий в целях определения места допустимого размещения зданий, строений, сооружений) установлена с отступом от красной линии внутрь квартала – 0 м.

2. При постановке земельных участков на государственный кадастровый учет границы зон с особыми условиями использования территорий, в том числе охранные зоны соответствующих коммуникаций по сведениям ЕГРН находятся в границе разрабатываемого проекта межевания, а именно: 63:01-6.3898, 63:01-6.437, 63:01-6.153, 63:01-6.3294, 63:01-6.2262, 63:01-6.1162, 63:01-6.2262, 63:01-6.2170, 63:01-6.975, 63:01-6.2996, 63:01-6.2998. Граница проектирования полностью располагается в зонах с особыми условиями использования территории: 63:00-6.391, 63:00-6.390, 63:00-6.109.

3. В границах разработки ПМТ объекты культурного наследия отсутствуют.

4. В границах разработки ПМТ границы публичных сервитутов отсутствуют.

5. В границах разработки ПМТ сведения об особо охраняемых природных территориях отсутствуют.

6. Проектом межевания не предусмотрено резервирование и (или) изъятие для государственных и муниципальных нужд земельных участков.

7. Границы образуемых земельных участков и зон с особыми условиями использования территории позволяют обеспечить необходимые требования по содержанию и обслуживанию объектов застройки в условиях сложившейся планировочной системы территории проектирования.

8. В соответствии со статьей 36 п.8 Градостроительного кодекса РФ: «Земельные участки или объекты капитального строительства, виды разрешенного использования, предельные (минимальные и (или) максимальные) размеры и предельные параметры которых не соответствуют градостроительному регламенту, могут использоваться без установления срока приведения их в соответствие с градостроительным регламентом, за исключением случаев если использование таких земельных участков и объектов капитального строительства опасно для жизни или здоровья человека, для окружающей среды, объектов, культурного наследия».

9. В соответствии с письмом Министерства экономического развития РФ от 27.09.2011 № д23-4059 «О возможности расположения на земельном участке нескольких многоквартирных домов», отдельно стоящие многоквартирные дома, расположенные на одном земельном участке и объединенные общим инженерным оборудованием, могут рассматриваться как составная часть сложного недвижимого имущества – имущества общего пользования собственников помещений в многоквартирном доме.

10. В соответствии с постановлением Пленума Верховного Суда РФ №10, Пленума ВАС РФ №22 от 29.04.2010 (ред. от 23.06.2015) «О некоторых вопросах, возникающих в судебной практике при разрешении споров, связанных с защитой прав собственности и других вещных прав», если земельный участок под многоквартирным жилым домом сформирован до введения в действие Жилищного кодекса РФ и в отношении него проведен государственный кадастровый учет, право общей долевой собственности на него у собственников помещений в многоквартирном доме возникает в силу закона с момента введения в действие Жилищного кодекса РФ.

11. В соответствии с приказом Минстроя РФ от 07.03.2019 №153/пр «Об утверждении методических рекомендаций по проведению работ по формированию земельных участков, на которых расположены многоквартирные дома», размер образуемого земельного участка определяется исходя из территории, необходимой для обеспечения функционирования (обслуживания) площади многоквартирного дома, с учетом соблюдения требований

Взам. инв. №	
Подпись и дата	
Инв. № подл.	

Изм.	Копч.	Лист	Недоп.	Подпись	Дата

210709-2021/6-ПМТ(6)

Лист

градостроительных нормативов, противопожарной безопасности, санитарных разрывов между зданиями и иных норм, обеспечивающих нормальные условия проживания и пребывания граждан в многоквартирном доме, обслуживания данного дома и иных объектов, входящих в состав общего имущества собственников помещений в многоквартирном доме, а также доступ к такому дому и иным подобным объектам.

12. Красные линии в границах разработки проекта межевания устанавливаются и принимаются в соответствии с Инструкцией о порядке проектирования и установления красных линий в городах и других поселениях Российской Федерации РДС-30-201-98, принятой постановлением Госстроя России от 06.04.1998 г. №18-30 и с учетом фактического землепользования.

Ведомость координат точек отменяемых красных линий:

№	X	Y
отм.12	389288,81	1374031,94
отм.13	389287,37	1374033,21

Ведомость координат точек утверждаемых красных линий:

№	X	Y
12	389288,81	1374031,94
13	389288,99	1374032,15
14	389287,54	1374033,41
15	389287,37	1374033,21

Ведомость координат точек красных линий (существующих):

№	X	Y
1	389123,17	1373642,60
2	389127,40	1373647,50
3	389169,08	1373696,64
4	389202,10	1373734,05
5	389202,22	1373734,19
6	389385,84	1373946,96
7	389286,94	1374033,58
8	389279,41	1374040,16
9	389079,65	1373811,63
10	389022,77	1373730,06
11	389030,26	1373723,54

13. В границах разработки ПМТ присутствуют образуемые земельные участки, которые отнесены к территориям общего пользования или имуществу общего пользования.

14. В границах разработки ПМТ присутствуют границы утвержденной документации по планировке территории в соответствии с Распоряжением Правительства Самарской области №41-р от 19.02.2020 «Об утверждении документации по планировке территории в отношении автомобильной дороги общего пользования регионального значения в Самарской области ул. Ново-Садовой (от ул. Полевой до пр. Кирова), расположенной в городском округе Самара Самарской области».

15. Для постановки на кадастровый учет земельного участка, занимаемого многоквартирным жилым домом (ЗУ2), сформированным в данном проекте межевания территории, необходимо провести кадастровые работы:

1-ый этап - образование земельного участка :ЗУ2.1, :ЗУ2.2 из земель, государственная собственность на которые не разграничена;

Взам. инв. №						Индв. № подл.						Лист
	210709-2021/6-ПМТ(6)											
	Изм.	Копч.	Лист	Недоп.	Подпись		Дата					

2-ой этап - образование земельного участка :ЗУ2 путем объединения земельных участков :ЗУ2.1, :ЗУ2.2 и 63:01:0607006:2.

63:01:0607006:2 (по адресу: Самарская обл., г. Самара, Октябрьский р-н, просп. Ленина Дом 14., S=6902 кв.м, ВРИ «Под жилой дом со встроенно-пристроенным помещением магазина», дата постановки на кадастровый учет 13.03.2003 г., дата внесения изменений 09.01.2021г.). (выписка из ЕГРН от 10.08.2021 № 99/2021/410039816);

Для постановки на кадастровый учет земельного участка, занимаемого многоквартирным жилым домом (ЗУ3), сформированным в данном проекте межевания территории, необходимо провести кадастровые работы:

1-ый этап - образование земельного участка :ЗУ3.1 из земель, государственная собственность на которые не разграничена;

2-ой этап - образование земельного участка 63:01:0607006:241:ЗУ1, путем раздела земельного участка 63:01:0607006:241, сведения о котором содержатся в ЕГРН:

63:01:0607006:241 (по адресу: Российская Федерация, Самарская область, г. Самара, Октябрьский район, ул. Ново-Садовая, 23, S=2462 кв.м, ВРИ «Для организации строительной площадки», дата постановки на кадастровый учет 20.08.2007 г). (выписка из ЕГРН от 20.10.2021 № 99/2021/425299134);

3-ий этап - образование земельного участка :ЗУ3 путем объединения земельных участков :ЗУ3.1, :241:ЗУ1, 63:01:0607006:1072. В границах образуемого земельного участка с условным номером :ЗУ3 расположен земельный участок 63:01:0607006:5 – техническая ошибка (из земельного участка 63:01:0607006:5 образованы земельные участки 63:01:0607006:241, 63:01:0607006:242).

63:01:0607006:1072 (по адресу: Российская Федерация, Самарская область, г. Самара, Октябрьский район, ул. Ново-Садовая, 23, S=1955 кв.м, ВРИ «Под жилое здание со встроенным помещением магазина и склада», дата постановки на кадастровый учет 17.12.2013 г). (выписка из ЕГРН от 10.08.2021 № 99/2021/410055153);

16. Границы лесничеств, участковых лесничеств, лесных кварталов, лесотаксационных выделов или частей лесотаксационных выделов отсутствуют.

Изн. № подл.	Подпись и дата	Взам. инв. №							Лист
			210709-2021/6-ПМТ(6)						
Изм.	Копч.	Лист	Недок.	Подпись	Дата				