

**ГРАНИЦЫ  
ТЕРРИТОРИИ ИСТОРИЧЕСКОГО ПОСЕЛЕНИЯ РЕГИОНАЛЬНОГО ЗНАЧЕНИЯ  
ГОРОДА САМАРЫ САМАРСКОЙ ОБЛАСТИ**

Текстовое описание границ территории исторического поселения регионального значения города Самары Самарской области представлено в таблице 1.

Таблица 1

Номер точки		Описание местоположения границы
начальная	конечная	
1	58	За исходную точку принята точка на расстоянии 75 метров к югу от здания по адресу: г. Самара, ул. Князя Григория Засекина, д. 1, лит. 3 от ул. Карбюраторной до ул. Крупской вдоль набережной реки Самары
58	71	На расстоянии 103 метров к юго-востоку от здания по адресу: г. Самара, ул. Фрунзе, д. 2/ул. Крупской, д. 34 до ул. Молодогвардейской по набережной реки Самары
71	83	На расстоянии 43 метров к югу от здания по адресу: г. Самара, ул. Молодогвардейская, д. 3 до ул. Самарской по набережной реки Самары
83	95	На расстоянии 18 метров к востоку от здания по адресу: г. Самара, ул. Затонная, д. 19 от ул. Самарской до ул. Венцека по набережной реки Самары
95	114	На расстоянии 30 метров к югу от здания по адресу: г. Самара, ул. Братьев Коростелевых, д. 1 от ул. Венцека до пер. Тургенева
114	123	От здания по адресу: г. Самара, ул. Арцыбушевская, д. 1а по пер. Тургенева до точки на расстоянии 24 метров к юго-западу от здания по адресу: г. Самара, ул. Бр. Коростелевых, д. 15
123	124	На расстоянии 24 метров к юго-западу от здания по адресу: г. Самара, ул. Бр. Коростелевых, д. 15 по ул. Братьев Коростелевых до здания по адресу: г. Самара, пер. Гончарова, д. 2
124	130	От здания по адресу: г. Самара, пер. Гончарова, д. 2 по пер. Гончарова от ул. Бр. Коростелевых до здания по адресу: г. Самара, ул. Буянова, д. 2а
130	132	От здания по адресу: г. Самара, ул. Буянова, д. 2а по ул. Буянова до здания по адресу: г. Самара, ул. Льва Толстого, д. 121
132	136	От здания по адресу: г. Самара, ул. Льва Толстого, д. 121 прямо по ул. Льва Толстого от ул. Буянова до Комсомольской площади на расстоянии 60 метров к северу от железнодорожного вокзала
136	138	На расстоянии 60 метров к северу от железнодорожного вокзала по ул. Спортивной до ул. Красноармейской
138	145	От здания по адресу: г. Самара, ул. Спортивная, д. 5 по ул. Красноармейской до здания по адресу: ул. Никитинская, д. 20
145	166	От здания по адресу: г. Самара, ул. Никитинская, д. 20 вдоль ул. Никитинской до здания по адресу: г. Самара, ул. Ульяновская, д. 66

166	167	От здания по адресу: г. Самара, ул. Ульяновская, д. 66 прямо по ул. Ульяновской до здания по адресу: г. Самара, ул. Агибалова, д. 19е
167	184	От здания по адресу: г. Самара, ул. Агибалова, д. 19е по ул. Коммунистической до ул. Чкалова
183	204	На расстоянии 25 метров к востоку от здания по адресу: г. Самара, ул. Чкалова, д. 1 по ул. Чкалова до здания по адресу: г. Самара, ул. Галактионовская, д. 19
204	206	Прямо по ул. Галактионовской от ул. Чкалова по нечетной стороне до ул. Маяковского по нечетной стороне
206	215	От здания по адресу: г. Самара, ул. Самарская, д. 200а по нечетной стороне ул. Маяковского вниз к Волге до Волжского проспекта
215	224	На расстоянии 48 метров к юго-западу от здания по адресу: г. Самара, Волжский проспект, д. 29 по нечетной стороне Волжского проспекта до здания по адресу: г. Самара, Волжский проспект, д. 10
224	227	От Волжского проспекта до водного зеркала на расстоянии 30 метров к юго-востоку от здания по адресу: г. Самара, Волжский проспект, д. 10
227	247	Вдоль реки Волги на расстоянии 30 метров к юго-востоку от здания по адресу: г. Самара, Волжский проспект, д. 10 до ул. Ульяновской на расстоянии 62 метров от здания по адресу: г. Самара, Волжский проспект, д. 4
247	261	Вдоль реки Волги от ул. Ульяновской до здания по адресу: г. Самара, ул. Вилоновская, д. 2 (I очередь набережной)
261	308	Вдоль I очереди набережной реки Волги от ул. Вилоновской до ул. Некрасовской на расстоянии 105 метров к западу от здания по адресу: г. Самара, ул. Некрасовская, д. 2
308	333	Вдоль III очереди набережной реки Волги от ул. Некрасовской, д. 2 до ул. Венцека и здания по адресу: г. Самара, ул. Максима Горького, д. 82/1
333	361	Вдоль набережной святителя Алексия по ул. Максима Горького от ул. Венцека до здания по адресу: г. Самара, ул. Комсомольская, д. 1
361	368	Вдоль реки Волги от ул. Комсомольской, д. 1 до ул. Крупской на расстоянии 105 метров к западу от здания по адресу: г. Самара, ул. Максима Горького, д. 60
368	380	Вдоль реки Волги от ул. Крупской до ул. Кутякова на расстоянии 88 метров севернее здания по адресу: г. Самара, ул. Максима Горького, д. 56
380	392	На расстоянии 88 метров севернее здания по адресу: г. Самара, ул. Максима Горького, д. 56 вдоль реки Волги и далее по ул. Стрелка реки Самары до пер. Малярный на расстоянии 10 метров к северу от здания по адресу: г. Самара, ул. Водников, д. 4а
392	1	На расстоянии 10 метров к северу от здания по адресу: г. Самара, ул. Водников, д. 4а на расстоянии 75 метров к югу от здания по адресу: ул. Князя Григория Засекина, д. 1, лит. 3

Координатное описание границ территории исторического поселения регионального значения города Самары Самарской области представлено в таблице 2.

Таблица 2

Номер точки	Координаты, м	
	X	Y
1	1369757,84	385227,72
2	1369777,23	385228,94
3	1369786,03	385230,21
4	1369849,93	385254,73
5	1369877,98	385266,67
6	1369883,27	385270,84
7	1369883,34	385273,5
8	1369889,05	385275,4
9	1369916,12	385286,17
10	1369920,76	385294,93
11	1369944,13	385305,15
12	1369948,81	385307,19
13	1369952,98	385309,12
14	1369974,58	385319,15
15	1369981,93	385322,84
16	1370004,38	385334,1
17	1370019,6	385341,73
18	1370028,5	385346,19
19	1370027,12	385348,57
20	1370063,93	385377,02
21	1370082,62	385389,34
22	1370087,47	385392,3
23	1370092,61	385395,44
24	1370095,58	385397,26
25	1370111,11	385406,75
26	1370114,57	385408,92
27	1370184,88	385452,97
28	1370195,49	385459,62

29	1370195,8	385459,81
30	1370200,56	385462,8
31	1370201,27	385463,23
32	1370202,03	385463,77
33	1370203,4	385468,01
34	1370204,75	385472,18
35	1370203,9	385473,52
36	1370204,33	385473,93
37	1370204,97	385472,85
38	1370208,59	385475,14
39	1370208,01	385476,11
40	1370216,78	385481,63
41	1370232,26	385490,13
42	1370233,16	385488,85
43	1370246,31	385494,35
44	1370246,74	385494,49
45	1370246,8	385494,51
46	1370286,75	385508,25
47	1370287,97	385508,69
48	1370287,97	385508,69
49	1370287,99	385508,7
50	1370298,41	385512,48
51	1370300,75	385513,68
52	1370317,24	385522,07
53	1370319,53	385523,23
54	1370321,83	385524,39
55	1370322,19	385523,69
56	1370326,45	385525,89
57	1370326,13	385526,53
58	1370336,2	385531,55
59	1370336,48	385530,97
60	1370340,7	385533,06

61	1370340,41	385533,65
62	1370340,57	385533,74
63	1370342,5	385534,71
64	1370369,83	385548,49
65	1370366,13	385555,78
66	1370369,71	385557,57
67	1370371,22	385558,32
68	1370373,31	385559,36
69	1370376,59	385560,99
70	1370378,54	385561,96
71	1370378,69	385562,03
72	1370382,97	385564,16
73	1370386,21	385565,77
74	1370388,59	385566,97
75	1370397,09	385571,19
76	1370404,3	385574,78
77	1370409,39	385577,31
78	1370428,2	385587,31
79	1370429,24	385587
80	1370436,09	385590,59
81	1370437,41	385591,3
82	1370473,71	385610,66
83	1370480,22	385613,93
84	1370502,37	385625,05
85	1370506,38	385627,07
86	1370507,05	385627,41
87	1370522,8	385635,32
88	1370558,76	385653,37
89	1370557,35	385656,24
90	1370560,47	385657,76
91	1370561,84	385654,94
92	1370593,93	385670,71

93	1370615,3	385680,33
94	1370650,03	385694,66
95	1370691,69	385709,51
96	1370691,54	385711,97
97	1370691,09	385719,44
98	1370691,01	385720,54
99	1370690,47	385723,85
100	1370689,98	385726,92
101	1370701,05	385744,97
102	1370747,27	385763,97
103	1370779,09	385777,7
104	1370836,79	385821,9
105	1370861,05	385851,24
106	1370875,95	385846,35
107	1370878,69	385847,04
108	1370900,07	385844,28
109	1370946,29	385873,34
110	1370962,74	385882,48
111	1370963,01	385883,77
112	1370976,71	385891,38
113	1370978	385890,95
114	1370980,3	385892,23
115	1371004,22	385919,11
116	1371023,8	385950,97
117	1371028,39	385958,01
118	1371028,18	385958,1
119	1371036,92	385979,75
120	1371056,29	385971,67
121	1371079,05	385964,48
122	1371118,53	385948,34
123	1371143,63	385938,22
124	1371149,18	385935,99

125	1371164,42	385929,84
126	1371176,78	385924,87
127	1371199,88	385915,25
128	1371223,99	385905,02
129	1371222,73	385895,74
130	1371232,71	385894,44
131	1371234,94	385894,11
132	1371237,4	385893,73
133	1371241,33	385893,25
134	1371240,73	385887,43
135	1371240,7	385885,35
136	1371240,61	385884,18
137	1371266,73	385886,88
138	1371268,22	385889
139	1371268,6	385889,95
140	1371267,87	385892,44
141	1371267,56	385895,48
142	1371272,55	385897,24
143	1371287,2	385901,68
144	1371290,63	385890,61
145	1371291,82	385885,72
146	1371293,2	385884,22
147	1371343,8	385886,06
148	1371479,74	385893,67
149	1371483,56	385916,13
150	1371534,27	385913,78
151	1371535,4	385913,73
152	1371537,22	385918,2
153	1371561,87	385908,22
154	1371608,86	385891,57
155	1371617,67	385889,24
156	1371622,32	385889,82

157	1371632,89	385890,02
158	1371636,28	385891,13
159	1371638,37	385891,33
160	1371644,1	385887,59
161	1371646,96	385885,75
162	1371649,51	385885,27
163	1371665,21	385892,67
164	1371693,17	385909,83
165	1371716,41	385925,32
166	1371716,4	385925,33
167	1371717,88	385926,51
168	1371748,56	385951,22
169	1371769,27	385967,65
170	1371771,24	385973,5
171	1371771,32	385973,73
172	1371771,74	385974,99
173	1371773,78	385981,04
174	1371774,24	385982,38
175	1371774,77	385983,97
176	1371775,44	385985,96
177	1371775,64	385986,54
178	1371776,34	385986,83
179	1371776,94	385987,08
180	1371781,15	385988,82
181	1371784,02	385991,3
182	1371790,6	385996,95
183	1371804,58	386013,3
184	1371802,92	386014,72
185	1371804,13	386016,19
186	1371818,43	386031,5
187	1371820,84	386029,32
188	1371826,19	386034,97



189	1371825,73	386035,4
190	1371892,02	386111,43
191	1371915,13	386133,5
192	1371911,9	386137,48
193	1371926,53	386152,51
194	1371964,66	386194,71
195	1371970,77	386206,83
196	1371977,05	386212,62
197	1371977,52	386213,06
198	1371978,55	386214
199	1371978,61	386214,05
200	1371991,14	386225,6
201	1372040,24	386281,44
202	1372032,3	386284,03
203	1372035,63	386296,01
204	1372038,36	386306,52
205	1372039,4	386309,6
206	1372039,45	386309,76
207	1372041,15	386315,86
208	1372048,08	386313,54
209	1372049,42	386313,09
210	1372050,63	386316,71
211	1372053,01	386323,82
212	1372052,06	386324,14
213	1372053,48	386328,36
214	1372045,11	386331,13
215	1372042,51	386335,16
216	1372039,93	386333,39
217	1372036,57	386338,92
218	1371952,81	386367,96
219	1371951,74	386365,2
220	1371911,61	386380,18

221	1372019,63	386640,7
222	1372112,71	386604,72
223	1372156,81	386586,08
224	1372157,47	386587,3
225	1372215,64	386564,32
226	1372253,32	386556,21
227	1372254,4	386564,1
228	1372275,83	386559,2
229	1372273,96	386554,26
230	1372274	386554,17
231	1372276,2	386554,12
232	1372281,31	386553,8
233	1372286,08	386553,49
234	1372288,21	386553,37
235	1372288,95	386548,7
236	1372289,99	386547,23
237	1372290,15	386547
238	1372292,23	386544,04
239	1372293,24	386542,61
240	1372308,89	386541,89
241	1372324,03	386541,2
242	1372325,05	386541,15
243	1372344,24	386541,12
244	1372345,05	386541,12
245	1372362,26	386540,99
246	1372362,46	386547,04
247	1372363,4	386547,02
248	1372363,38	386546,15
249	1372364,59	386546,1
250	1372364,61	386546,98
251	1372379,75	386546,49
252	1372379,72	386545,53

253	1372380,55	386545,51
254	1372380,58	386546,46
255	1372384,71	386546,32
256	1372384,68	386545,44
257	1372385,45	386545,42
258	1372385,48	386546,31
259	1372388,07	386546,21
260	1372388,05	386545,53
261	1372388,82	386545,51
262	1372393,84	386545,3
263	1372404,62	386545,12
264	1372405,04	386544,32
265	1372424,98	386541,51
266	1372426,7	386545,89
267	1372426,93	386546,47
268	1372431,35	386558,9
269	1372444,75	386571,95
270	1372447,31	386570,81
271	1372455,78	386567,24
272	1372470,72	386560,93
273	1372474,09	386561,11
274	1372475,39	386561,18
275	1372475,39	386561,17
276	1372491,43	386562,03
277	1372506,79	386563,11
278	1372518,73	386564,06
279	1372525,24	386581,73
280	1372526,13	386581,41
281	1372532,28	386598,97
282	1372534,99	386606,48
283	1372529,21	386608,99
284	1372702,37	386614,48

285	1372852,25	386619,49
286	1372852,1	386651,36
287	1372856,63	386669,83
288	1372863,25	386686,82
289	1372863,25	386686,84
290	1372862,96	386687,98
291	1372862,84	386689,03
292	1372863,15	386690,37
293	1372864,36	386691,57
294	1372865,26	386691,98
295	1372871,79	386708,71
296	1372871,17	386709,9
297	1372871,22	386710,63
298	1372871,67	386711,42
299	1372872,49	386711,89
300	1372873,07	386712,01
301	1372874,06	386714,56
302	1372874,07	386714,56
303	1372895,16	386768,63
304	1372867,46	386779,27
305	1372683,38	386850,17
306	1372675,86	386853,06
307	1372618,52	386875,09
308	1372605,39	386880,13
309	1372580,26	386889,78
310	1372556,49	386898,89
311	1372584,44	386971,54
312	1372604,16	387022,75
313	1372609,19	387021,01
314	1372624,83	387060,82
315	1372621,35	387062,15
316	1372646,44	387125,29

317	1372713,95	387299,12
318	1372715,29	387302,24
319	1372719,45	387311,9
320	1372718,17	387312,45
321	1372719,64	387316,01
322	1372734,3	387351,87
323	1372742,97	387372,75
324	1372744,32	387374,81
325	1372756,63	387405,02
326	1372759,28	387413,99
327	1372764,98	387427,88
328	1372771,48	387442,92
329	1372791,42	387493,61
330	1372839,95	387614,1
331	1372848,96	387637,24
332	1372928,55	387604,93
333	1372938,07	387601,21
334	1372953,12	387595,07
335	1372957,39	387593,26
336	1372958,36	387592,64
337	1372974,56	387585,92
338	1372976,17	387585,25
339	1372987,45	387580,57
340	1372988,57	387579,93
341	1372989,44	387581,5
342	1372990,63	387582,22
343	1372991,34	387581,33
344	1372993,31	387583,47
345	1373016,33	387603,94
346	1373015,2	387605,21
347	1373023,87	387612,92
348	1373023,27	387613,63

349	1373045,47	387629,09
350	1373077,83	387639,05
351	1373117,46	387651,86
352	1373126,29	387654,71
353	1373132,81	387656,84
354	1373152,39	387662,67
355	1373188,42	387675,04
356	1373192,06	387676,31
357	1373234,4	387690,01
358	1373251,3	387695,41
359	1373253,75	387696,16
360	1373260,47	387698,58
361	1373262,62	387699,02
362	1373288,29	387706,59
363	1373301,61	387711,07
364	1373305,42	387720,31
365	1373207,59	387842,65
366	1373210,23	387844,79
367	1373205,83	387850,29
368	1373204,75	387851,64
369	1373200,05	387857,62
370	1373198,39	387856,24
371	1373189,36	387868,1
372	1373172,19	387890,37
373	1373122,08	387954,47
374	1373107,5	387974,62
375	1373090,1	387996,08
376	1373073,62	388017,36
377	1373071,27	388020,33
378	1373064,22	388029,45
379	1373060,71	388033,99
380	1373058,27	388037,14

381	1373040,69	388059,87
382	1373040,69	388059,87
383	1373040,69	388059,87
384	1373040,56	388059,77
385	1372949,22	388178,33
386	1372955,66	388183,41
387	1372880,32	388277,27
388	1372875,76	388273,69
389	1372863,64	388290,38
390	1372790	388385,01
391	1372796,02	388389,65
392	1372745,89	388454,22
393	1372740,1	388449,85
394	1372740,07	388449,83
395	1372716,24	388480,76
396	1372510,4	388320,08
397	1372518,76	388309,3
398	1372502,34	388291,59
399	1372469,79	388323,04
400	1372408,1	388402,03
401	1372393,1	388421,8
402	1372333,04	388499,86
403	1372308,03	388534,29
404	1372281,79	388568,98
405	1372248,73	388610,92
406	1372193,89	388682,64
407	1372225,8	388707,03
408	1372236,85	388715,46
409	1372244,58	388721,36
410	1372245,02	388720,77
411	1372298,8	388761,4
412	1372298,17	388762,25

413	1372620,75	389008,41
414	1372630,25	389015,65
415	1372659,53	389037,99
416	1372700,93	389082,45
417	1372725,32	389103,37
418	1372715,93	389118,05
419	1372796,23	389178,99
420	1372796,94	389178,06
421	1372797,78	389176,94
422	1372799,51	389174,68
423	1372802,93	389177,27
424	1372800,85	389180,02
425	1372800,34	389180,68
426	1372799,65	389181,59
427	1372864,51	389230,8
428	1372881,28	389243,62
429	1372871,74	389256,04
430	1372886,1	389267,34
431	1372892,27	389259,5
432	1372943,43	389296,37
433	1372946,94	389312,36
434	1372942,73	389319,45
435	1372944,01	389320,56
436	1372920,39	389355,68
437	1372895,27	389403,16
438	1372888,59	389413,07
439	1372888,13	389413,75
440	1372849,45	389467,24
441	1372846,23	389464,87
442	1372841,36	389465,67
443	1372838,15	389463,45
444	1372838,04	389463,37



445	1372838,04	389463,37
446	1372807,7	389440,77
447	1372807,1	389441,73
448	1372793,51	389432,05
449	1372794,4	389430,87
450	1372760,58	389406,13
451	1372759,91	389401,15
452	1372685,79	389349,82
453	1372577,06	389274,17
454	1372563,09	389276,65
455	1372534,43	389256,7
456	1372536,9	389252,88
457	1372530,41	389248,32
458	1372236,98	389042,13
459	1372068,55	388924,52
460	1372062,92	388926,44
461	1372048,77	388916,62
462	1372047,74	388918,69
463	1372036,74	388910,84
464	1372038,18	388909,02
465	1372024,28	388899,7
466	1372023,04	388893,16
467	1371890,37	388800,6
468	1371815,9	388747,26
469	1371818,97	388742,55
470	1371727,04	388675,62
471	1371717,09	388689,71
472	1371647,69	388636,72
473	1371624,41	388617,5
474	1371543,31	388564,26
475	1371468,62	388514,13
476	1371437,71	388492,44

477	1371419,58	388469,09
478	1371413,36	388462,35
479	1371399,91	388474,46
480	1371390,65	388464,34
481	1371395,11	388460,04
482	1371397,95	388461,21
483	1371404,61	388452,85
484	1371381,84	388423,16
485	1371363,32	388408,45
486	1371346,68	388389,14
487	1371331,54	388374,62
488	1371302,46	388355,53
489	1371282,69	388341,47
490	1371289,39	388333,02
491	1371165,13	388222,05
492	1371157,74	388229,54
493	1371126,3	388203,1
494	1371118,83	388176,66
495	1371091,7	388156,49
496	1371101,11	388144,5
497	1371113,15	388130,54
498	1371053,09	388075,04
499	1371049,25	388066,41
500	1371060,55	388055,91
501	1371048,58	388049,21
502	1371023,28	388075,36
503	1371002	388056,03
504	1370995,88	388056,3
505	1370981,51	388042,56
506	1370979,96	388044,01
507	1370976,17	388040,45
508	1370980,52	388035,8

509	1370926,01	387983,85
510	1370914,71	387970,83
511	1370906,13	387959,26
512	1370896,48	387944,85
513	1370883,19	387924,16
514	1370876,8	387914,19
515	1370858,12	387885,28
516	1370852,1	387883,7
517	1370843,18	387869,72
518	1370841,35	387870,94
519	1370835,07	387861,4
520	1370837,03	387860,06
521	1370828,2	387846,02
522	1370829,68	387839,76
523	1370822,99	387829,09
524	1370812,05	387812,94
525	1370794,19	387785,17
526	1370749,44	387715,31
527	1370745,27	387714,31
528	1370708,4	387656,43
529	1370705,4	387658,23
530	1370686,98	387629,01
531	1370689,7	387627,22
532	1370653,09	387569,76
533	1370653,33	387564,74
534	1370646,1	387553,57
535	1370601,7	387484,77
536	1370557,61	387416,08
537	1370551,71	387415,4
538	1370542,4	387401,91
539	1370540,88	387402,75
540	1370534,52	387393,21

541	1370536,14	387391,96
542	1370527,25	387378,8
543	1370528,83	387371,95
544	1370404,13	387178,09
545	1370400,71	387177,81
546	1370398,35	387174,71
547	1370394,29	387177,5
548	1370386,4	387166,57
549	1370384,59	387166,32
550	1370365,32	387143
551	1370355,48	387131,55
552	1370343,42	387118,85
553	1370339,54	387115,67
554	1370334,42	387113,93
555	1370345,68	387102,84
556	1370235,17	386952,38
557	1370235,03	386952,49
558	1370215,89	386927,28
559	1370206,41	386930,13
560	1370201,89	386929,69
561	1370199,46	386928,5
562	1370197,64	386927,16
563	1370195,67	386925,45
564	1370195,04	386925,9
565	1370190,17	386919,08
566	1370191,4	386918,41
567	1370189,31	386915,25
568	1370188,59	386912,58
569	1370188,82	386909,91
570	1370189,62	386908,16
571	1370194,72	386899,83
572	1370131,3	386813,69

573	1370089,59	386757,41
574	1370088,21	386755,59
575	1370069,23	386769,74
576	1370065,36	386772,62
577	1369983,71	386752,86
578	1369982,4	386750,73
579	1369986,66	386748,11
580	1369981,68	386740,02
581	1370006,51	386724,75
582	1369988,31	386697,46
583	1369964,52	386712,11
584	1369945,8	386681,66
585	1369941,54	386684,27
586	1369857,11	386546,59
587	1369861,34	386544,02
588	1369858,92	386539,93
589	1369874,75	386530,31
590	1369857,68	386503,03
591	1369842,29	386512,36
592	1369834,91	386500,35
593	1369831,81	386495,27
594	1369826,05	386485,88
595	1369821,7	386488,5
596	1369798,4	386450,02
597	1369802,67	386447,43
598	1369801,04	386444,74
599	1369815,95	386435,63
600	1369799,17	386408,41
601	1369784,41	386417,41
602	1369767,67	386390,26
603	1369763,27	386393,02
604	1369690,64	386272,81

605	1369694,91	386270,22
606	1369694,14	386268,93
607	1369709,7	386259,46
608	1369693,47	386231,16
609	1369704,77	386222,84
610	1369682,3	386192,29
611	1369643,27	386093,65
612	1369639,71	386084,04
613	1369599,76	386016,31
614	1369599,74	386016,29
615	1369591,02	385997,8
616	1369568,73	385957,15
617	1369568,31	385956,33
618	1369559,96	385940,16
619	1369558,45	385937,25
620	1369548,73	385916,51
621	1369525,35	385859,91
622	1369521,96	385851,81
623	1369508,59	385819,89
624	1369504,38	385808,99
625	1369492,94	385781,26
626	1369480,53	385753
627	1369471,08	385729,52
628	1369457,37	385695,49
629	1369450,75	385679,28
630	1369440,5	385653,94
631	1369438,61	385648,18
632	1369424,26	385592,57
633	1369422,12	385536,08
634	1369425,31	385475,74
635	1369434,2	385426,19
636	1369451,72	385380,6

637	1369474,87	385340,43
638	1369499,51	385317,56
639	1369520,29	385303,97
640	1369541,07	385293,14
641	1369647,37	385248,32
642	1369660,85	385244,11
643	1369685,12	385237,18
644	1369689,2	385236,02
645	1369692,12	385235,19
646	1369720,47	385230,03
647	1369739,41	385228,58
648	1369750,1	385227,77
1	1369757,84	385227,72

Графическое изображение границ территории исторического поселения регионального значения города Самары Самарской области представлено в приложении (не приводится) к настоящим границам территории.

**ПРЕДМЕТ  
ОХРАНЫ ИСТОРИЧЕСКОГО ПОСЕЛЕНИЯ РЕГИОНАЛЬНОГО ЗНАЧЕНИЯ ГОРОДА  
САМАРЫ САМАРСКОЙ ОБЛАСТИ**

Предметом охраны исторического поселения регионального значения города Самары Самарской области являются 726 ценных градоформирующих объектов, в том числе:

47 объектов культурного наследия федерального значения;

446 объектов культурного наследия регионального значения;

233 выявленных объекта культурного наследия.

№ п/п	Наименование объекта <*>	Местонахождение (адрес) объекта
1. Объекты культурного наследия федерального значения		
1.1.	Пушкинский народный дом, 1903 г., арх. Ф.П. Засухин. Бывший Пушкинский народный дом - центр революционного движения в г. Самаре в 1905 г., ныне клуб им. Революции 1905 г.	г. Самара, ул. Л. Толстого, д. 64
1.2.	Здание Самарской публичной библиотеки, где в 1889 - 1893 гг. работал Ленин Владимир Ильич. Дом Санина	г. Самара, ул. Куйбышева, д. 95
1.3.	Производственный корпус Жигулевского пивоваренного завода, 1881 - 1911 гг.	г. Самара, Волжский просп., д. 4
1.4.	Комплекс Кирхи, 1865 - 1875 гг., арх. Еремеев Н.Н. Дополнительное наименование: дом, в котором в 1937 - 1950 гг. находился Куйбышевский областной союз художников, активными деятелями которого были художники И.Ф. Борисов, Г.Н. Подбельский, А.И. Волков и скульптор В.П. Акимов	г. Самара, ул. Куйбышева, д. 115, 117
1.5.	Покровский собор, 1861 г.	г. Самара, ул. Ленинская, д. 77
1.6.	Польский костел. 1906 г., арх. Богданович Ф.О.	г. Самара, ул. Фрунзе, д. 157
1.7.	Усадьба Курлиной, 1903 г., арх. Зеленко А.У.	г. Самара, ул. Фрунзе, д. 159
1.8.	Дом Субботиной-Мартинсон, 1900 - 1909 гг. Уточненное наименование: дом Субботина-Маркинсона	г. Самара, ул. А. Толстого, д. 30
1.9.	Особняк Субботина-Шихобалова. 1878 - 1879 гг., арх. Шретер В.А., Де-Рошфор	г. Самара, ул. А. Толстого, д. 3
1.10.	Особняк Путилова, 1853 г., арх. Мейснер А.И.	г. Самара, ул. А. Толстого, д. 50
1.11.	Дом Неклюдиной, 2-я пол. XIX в. Дом, в котором в 1918 г. помещался клуб коммунистов и в июне 1918 г. был штаб обороны г. Самары	г. Самара, ул. Венцека, д. 48
1.12.	Особняк Шихобаловых, 1890-е годы, арх. Щербачев А.А.	г. Самара, ул. Венцека, д. 55
1.13.	Дом Земцова, 2-я пол. XIX в. Дом, в котором в 1906 г. помещались редакция и типография газеты Самарского комитета	г. Самара, ул. Галактионовская, д. 69



	РСДРП "Самарская Лука"	
1.14.	Здание управления Средневолжского речного пароходства, 1936 - 1937 гг., арх. Ушаков А.И.	г. Самара, ул. М. Горького, д. 105
1.15.	Здание управления Самаро-Златоустовской железной дороги, 1927 г., арх. Щербачев А.А.	г. Самара, Комсомольская площадь
1.16.	Здание женской гимназии, XIX в. Дополнительное наименование: дом, в котором помещалась женская гимназия, в ней в 1889 - 1893 гг. училась М.И. Ульянова	г. Самара, ул. Комсомольская, д. 16/ул. А. Толстого, д. 38
1.17.	Здание пивного бара фон Вакано, 1903 г.	г. Самара, ул. Красноармейская, д. 4
1.18.	Доходный дом Чельшева, 1899 г., арх. Щербачев А.А.	г. Самара, ул. Красноармейская, д. 60
1.19.	Здание коммерческого клуба, 2-я пол. XIX в. Уточненное наименование: здание бывшего Коммерческого клуба, в котором в январе 1890 года В.И. Ленин встречался с передовой, революционно настроенной молодежью	г. Самара, ул. Куйбышева, д. 104
1.20.	Здание гостиницы "Гранд-Отель", 1909 г., арх. Квятковский	г. Самара, ул. Куйбышева, д. 111
1.21.	Здание женской гимназии (дом Поплавского), 1902 г. арх. Щербачев А.А. Здание, в котором находилась женская гимназия Н.А. Хардиной	г. Самара, ул. Куйбышева, д. 125
1.22.	Особняк Клодта, 1898 г., арх. Щербачев А.А.	г. Самара, ул. Куйбышева, д. 139
1.23.	Особняк Наумова, 1902 г. арх. Щербачев А.А. Дом, в котором в 1917 - 1918 гг. работал ревком под председательством Куйбышева Валериана Владимировича	г. Самара, ул. Куйбышева, д. 151
1.24.	Здание Крестьянского и Дворянского банков, 1912 г. арх. Фон-Гоген А.И.	г. Самара, ул. Куйбышева, д. 153
1.25.	Здание общественного собрания, 1914 г. арх. Вернер Д.А.	г. Самара, ул. Куйбышева, д. 155
1.26.	Здание Волжско-Камского коммерческого банка. 1913 - 1915 гг., арх. Якунин В.И. Дополнительное наименование: здание, в котором выступали М.А. Нексе и В.В. Маяковский	г. Самара, ул. Куйбышева, д. 92
1.27.	Особняк Неронова, 1840 г.	г. Самара, ул. Пионерская, д. 19
1.28.	Особняк Сурошникова, 1907 г. арх. Щербачев А.А.	г. Самара, ул. Пионерская, д. 22
1.29.	Здание бывшего Окружного суда, в котором в 1892 - 1893 гг. Ленин Владимир Ильич работал помощником присяжного поверенного. Окружной суд. Здание Окружного суда, в котором в 1892 - 1893 гг. Ленин Владимир Ильич работал помощником присяжного поверенного	г. Самара, пл. Революции, д. 60
1.30.	Памятник В.И. Чапаеву	г. Самара, пл. имени Чапаева

1.31.	Памятник В.И. Ленину	г. Самара, пл. Революции
1.32.	Дом, где в квартире-мастерской художника Ф.Е. Бурова Ленин Владимир Ильич неоднократно бывал. Дом Жильцова	г. Самара, ул. Венцека, д. 28
1.33.	Дом, где в квартире присяжного поверенного А.Н. Хардина в 1892 - 1893 гг. Ленин Владимир Ильич неоднократно бывал	г. Самара, ул. Венцека, д. 45
1.34.	Дом, в котором жил В.И. Ленин в 1890 - 1893 гг. В доме - мемориальный музей В.И. Ленина. Уточненное наименование: дом купца Рытикова, в котором жил В.И. Ленин в 1890 - 1893 гг. В доме - мемориальный музей В.И. Ленина	г. Самара, ул. Ленинская, д. 135
1.35.	Дом, где в квартире заведующего статистическим бюро Самарской земской управы народника И.М. Красноперова Ленин Владимир Ильич неоднократно бывал. Дом Коробова, Чаковского	г. Самара, ул. Галактионовская, д. 39
1.36.	Дом, в котором в 1922 - 1924 гг. датский писатель-коммунист Мартин Андерсен Нексе содержал детский дом для 65 детей-сирот	г. Самара, ул. Галактионовская, д. 21
1.37.	Дом, где в квартире зубного врача А.А. Кацнельсона в марте 1891 г. состоялось первое публичное выступление Ленина Владимира Ильича против народников	г. Самара, ул. Куйбышева, д. 127
1.38.	Дом, где в квартире члена группы русских якобинцев-бланкистов М.П. Голубевой-Ясеновой в 1891 - 1893 гг. Ленин Владимир Ильич неоднократно бывал	г. Самара, ул. Куйбышева, д. 65
1.39.	Дом жилой. Дом, где в квартире М.П. Шейдаковой в декабре 1891 г. Ленин Владимир Ильич выступил против реформизма либерала-народника В.В. Водовозова	г. Самара, ул. Ленинская, д. 87
1.40.	Здание реального училища, где учились в 1882 - 1889 гг. революционер Кржижановский Глеб Максимилианович и в 1897 - 1901 гг. писатель Толстой Алексей Николаевич	г. Самара, ул. А. Толстого, д. 31 - 33/ул. Комсомольская, д. 18
1.41.	Дом, в котором жил Ленин Владимир Ильич в 1889 - 1890 гг. Дом Пономарева-Каткова. Уточненное наименование: дом Пономарева-Каткова, в котором находилась 2-я квартира семьи Ульяновых	г. Самара, ул. Пионерская, д. 6
1.42.	Дом Петровой, 1880 - 1890-е годы. Уточненное наименование: дом, в котором с 16 октября 1902 г. по конец сентября 1903 г. жили М.А. и М.И. Ульяновы	г. Самара, ул. Самарская, д. 126, литера Б (2-этажный дом во дворе)
1.43.	Дом, в котором жил в 1895 году Горький Алексей Максимович. В доме - мемориальный музей А.М. Горького	г. Самара, ул. Ст. Разина, д. 126
1.44.	Дом, в котором в 1919 г. находился штаб южной группы Восточного фронта под командованием	г. Самара, ул. Фрунзе, д. 116

	Фрунзе Михаила Васильевича. Уточненное наименование: дом, в котором помещалась губернская земская управа, в которой в 1902 г. работала Мария Ильинична Ульянова, будучи высланной под гласный надзор полиции	
1.45.	Дом жилой. Дом, где в квартире М.Г. Гопфенгауз в 1892 - 1893 гг. Ленин Владимир Ильич неоднократно бывал (снесен)	г. Самара, ул. Фрунзе, д. 137
1.46.	Дом губернатора ("Белый дом"), XIX в.	г. Самара, ул. Фрунзе, д. 167
1.47.	Здание городского театра. 1888 г., арх. Чичагов М.Н.	г. Самара, пл. имени Чапаева
2. Объекты культурного наследия регионального значения		
2.1.	Политехнический институт. Русский стиль	г. Самара, ул. Вилоновская, д. 22
2.2.	Оргэнергострой	г. Самара, ул. Самарская, д. 203 б/ул. Садовая, д. 212 б, в
2.3.	Энергетический техникум	г. Самара, ул. Самарская, д. 205 А/ул. Садовая, д. 214 а
2.4.	Дом К.П. Головкина. Дом, в котором жил художник К.П. Головкин	г. Самара, ул. Ленинградская, д. 34
2.5.	Жилой дом. Уточненное наименование: жилой дом крестьянки Т.К. Кистеневой	г. Самара, ул. Рабочая, д. 48
2.6.	Дом, в котором жил судебный следователь Я.Л. Тейтель, у которого часто бывал В.И. Ленин	г. Самара, ул. Садовая, д. 117
2.7.	В этом здании 26 марта 1921 г. открылся I общегубернский съезд пролетарских писателей. Дом Новокрещенова В.П. Удельное ведомство	г. Самара, ул. Куйбышева, д. 102
2.8.	Жилой дом и флигель самарских купцов Мясниковых	г. Самара, ул. А. Толстого, д. 80/ул. Венцека, д. 15 - 17, литеры А, Б
2.9.	Комплекс Иверского монастыря. Уточненное наименование: Самарский Иверский женский монастырь: 1) храм Иверской Божией Матери; 2) дом Игуменьи; 3) мастерские монастыря; 4) трапезный храм; 5) некрополь монастыря	г. Самара, Рабочий городок, д. 11, 12, литеры М, М1, М2, М3, М4, М5, д. 14, 16, 17,
2.10.	Струковский сад, где В.И. Ленин встречался с передовой, революционно настроенной молодежью Самары в 1889 - 1893 гг.	г. Самара, городской парк культуры и отдыха имени М. Горького
2.11.	Усадьба Субботина	г. Самара, ул. А. Толстого, д. 22
2.12.	Госпиталь с аптекой (усадьба Ушакова А.К.)	г. Самара, ул. А. Толстого, д. 27/ул. Ст. Разина, д. 30, литеры А, В
2.13.	Дом почетного гражданина Щелокова А.Н.	г. Самара, ул. А. Толстого, д. 32 - 34, литеры А, Б
2.14.	Здание магометанской школы (медресе) и молитвенного магометанского дома (мечеть) первого прихода по ул. Казанской Самарского Магометанского общества	г. Самара, ул. А. Толстого, д. 61, литеры А, А1

2.15.	Усадьба мещанина Уласова Ф.С.	г. Самара, ул. А. Толстого, д. 114/ул. Ленинградская, д. 6, литеры А, Б, В, Г
2.16.	Городская усадьба: дом мещанки Беляевой (по улице) и два дома мещанина Молчанова (во дворе)	г. Самара, ул. Венцека, д. 40, литеры А, А2, А3
2.17.	Дом, где находилось 6-е управление Военно-полевого строительства Восточного фронта под руководством Л.М. Карбышева. Городская усадьба Шихобаловых	г. Самара, ул. Венцека, д. 67/ул. Галактионовская, д. 20, литеры А, Б, В, Г, Д
2.18.	Комплекс зданий мукомольной паровой мельницы А.М. Эрлангера. С 1910 г. - комплекс казарм	г. Самара, ул. Вилоновская, д. 2, литеры А, Г, Б3 (в части южной и восточной ограждающих стен)
2.19.	Городская усадьба	г. Самара, ул. Вилоновская, д. 78/ул. Братьев Коростелевых, д. 97 - 99, литеры Б, В
2.20.	Усадьба Чубакова М.П. (ансамбль): бывший каменный двухэтажный дом, жилой дом, амбар, арка ворот	г. Самара, ул. Водников, д. 24 - 26, литера А, А1, С, С1, Р, Р1, Р2, Р4
2.21.	Мукомольная мельница Стройкова и Якимова	г. Самара, ул. Водников, д. 52 - 54
2.22.	Городская усадьба купца Акимова (комплекс): каменный дом, каменный флигель	г. Самара, ул. Галактионовская, д. 8, литеры А, Б
2.23.	Пристанские склады	г. Самара, ул. М. Горького, д. 98
2.24.	Ансамбль застройки ул. Максима Горького: жилой дом с культурным бытом, жилой дом плавсостава и ИТР Средневолжского речного пароходства, жилой дом грузчиков Госпароходства	г. Самара, ул. М. Горького, д. 113 а, 115, 117, литеры А, Б, д. 119, литера А
2.25.	Дом мещан А.Ф. Парамонова и М.И. Соловьевой	г. Самара, ул. Комсомольская, д. 68, литера А
2.26.	Константиновская богадельня (ансамбль): здание богадельни двухэтажное, здание служб одноэтажное во дворе, подпорная стенка	г. Самара, ул. Красноармейская, д. 104 (одноэтажное во дворе), ул. Спортивная, д. 11, литеры V, V1, V2 (двухэтажное)
2.27.	Усадьба купеческой семьи Гудковых П.Ф. и А.Г.	г. Самара, ул. Куйбышева, д. 101, литеры А, Б
2.28.	Особняк Путилова. Усадьба самарского 2-й гильдии купца, почетного гражданина города Санина: одноэтажный каменный дом с мезонином и каменный двухэтажный дом	г. Самара, ул. Куйбышева, д. 118 - 120/ул. Л. Толстого, д. 18, литеры А, А1, А2, А3, Б, Б1, Ж
2.29.	Куйбышевский горисполком. Арх. Шредер. Итальянский ренессанс. Уточненное наименование: усадьба потомственного почетного гражданина г. Самары, купца 1-й гильдии Дунаева Е.Ф. Особняк с помещениями Коммерческого собрания и магазинами	г. Самара, ул. Куйбышева, д. 135
2.30.	Усадьба нотариуса, надворного советника, гласного Городской Думы (с 1898 г.) Кавского	г. Самара, ул. Куйбышева, д. 52, литеры А, А1, ул. Куйбышева, д. 54,

	А.В.	литеры А, А1
2.31.	Управление сберкасс. Арх. Клейнерман. Модернизированный ампи́р	г. Самара, ул. Куйбышева, д. 93
2.32.	Стадион "Динамо" (ворота и ограда)	г. Самара, ул. Л. Толстого, д. 97
2.33.	Усадьба фон Древиц-Красникова: жилой дом, флигель, ограда с воротами	г. Самара, ул. Л. Толстого, д. 30, литеры А, Б
2.34.	Городская усадьба	г. Самара, ул. Л. Толстого, д. 46, литеры А, А1, А2, Б
2.35.	Усадьба Яновых	г. Самара, ул. Ленинградская, д. 36 - 38, литеры А, А1, Б
2.36.	Дом Позерн	г. Самара, ул. Ленинградская, д. 40/ул. Фрунзе, д. 92
2.37.	Дом жилой. Уточненное наименование: усадьба М.Ф. Победоносцевой	г. Самара, ул. Ленинская, д. 137 - 139/ул. Рабочая, д. 44
2.38.	Мукомольная мельница Башкирова. Уточненное наименование: крупчатая паровая мукомольная мельница Торгового дома "Емельян Башкиров с С-ми"	г. Самара, ул. М. Горького, д. 1
2.39.	Дом Гребезева. Уточненные наименования: ул. Молодогвардейская, д. 76/ул. Ленинградская, д. 68 - Дом Мясникова с торговыми помещениями и службами. ул. Молодогвардейская, д. 82 - Дом Телегиных ул. Молодогвардейская, д. 78, 80 - Городская усадьба купца 1-й гильдии Гребезева А.И. Доходный дом с торговыми помещениями и службами. Городской купеческий особняк с торговыми помещениями и службами	г. Самара, ул. Молодогвардейская, д. 78 - 82/ул. Ленинградская, д. 68. Уточненный адрес: ул. Молодогвардейская, д. 76/ул. Ленинградская, д. 68, ул. Молодогвардейская, д. 78, 80, 82
2.40.	Усадьба купца И.А. Журавлева	г. Самара, ул. Некрасовская, д. 52 - 54, литеры А, Б
2.41.	Дом Сапунковой Ф.П.	г. Самара, ул. Никитинская, д. 14, литера А
2.42.	Дом А.А. Ананьева, где находилось представительство компании "Зингер" в Самаре	г. Самара, ул. Никитинская, д. 48, литера А
2.43.	Усадьба купца О.А. Полуэктова	г. Самара, ул. Рабочая, д. 16, литеры А, А1, А2, А3, А4, Б
2.44.	Городская усадьба М.Т. Башева	г. Самара, ул. Самарская, д. 109, литеры А, К
2.45.	Усадьба потомственного почетного гражданина города купца И.Л. Санина (ансамбль): комплекс каменных с подвалом торговых лавок, здание бесплатной столовой имени старообрядцев Ивана и Марии Саниных с приютом для бедных	г. Самара, ул. Самарская, д. 201 - 203/ул. Ярмарочная, д. 17, литеры А, В
2.46.	Усадьба купчихи М.М. Дьяковой	г. Самара, ул. Самарская, д. 61/ул. Ленинградская, д. 76, литеры Ж, А

2.47.	Постояльный двор на усадьбе Сидоровых и Библева: жилой дом по улице и флигель во дворе	г. Самара, ул. Самарская, д. 69 - 71, литеры А, А1, А2, Е
2.48.	Городская усадьба купца Ф.П. Казакова - купцов Маликовых - мещанина П.П. Смирнова	г. Самара, ул. Самарская, д. 40 - 42/ул. Высоцкого, д. 10, литеры А, А1, А2, А3, А4, Б, В, В1, Г
2.49.	Комплекс зданий 1-й пожарной части: правление 1-й полицейской части и казармы, конюшни и помещения пожарного обоза	г. Самара, ул. Ст. Разина, д. 1а/ул. Крупской, д. 16, литеры А, А1, А2, Б, Б1, Б2
2.50.	Спиртоводочный завод	г. Самара, ул. Л. Толстого, д. 131
2.51.	Усадьба Бузиных: жилой дом с торговыми помещениями по улице, жилой дом во дворе	г. Самара, ул. Л. Толстого, д. 73, литеры А, В
2.52.	Усадьба семьи А.Н. Толстого	г. Самара, ул. Фрунзе, д. 155 а, б, в
2.53.	Дом Поплавского. Уточненное наименование: ансамбль: 1) дом Поплавского; 2) ограда с воротами	г. Самара, ул. Фрунзе, д. 171
2.54.	Жилой дом	г. Самара, ул. Фрунзе, д. 28 - 30
2.55.	Городская купеческая усадьба Жуковых: доходный дом - комплекс с помещениями торгового и жилого назначения, каменный двухэтажный флигель, арка ворот	г. Самара, ул. Фрунзе, д. 67 - 69/ул. Венцека, д. 36, литеры А, В
2.56.	Дом, где в квартире народовольцев А.И. и В.Ю. Ливановых бывал В.И. Ленин (памятное место). Дом Гордеева	г. Самара, ул. Некрасовская, д. 90
2.57.	Могила актера Г.А. Шебуева	г. Самара, старое городское кладбище
2.58.	Дом, в котором была квартира Г.М. Кржижановского. Здесь в конспиративной обстановке работала русская большевистская организация "Искры"	г. Самара, дом за железнодорожным вокзалом
2.59.	Жилой дом Управления Самаро-Златоустовской железной дороги	г. Самара, ул. Красноармейская, д. 117/ул. Агибалова, д. 14, литера А
2.60.	Памятник Кржижановскому Глебу Максимилиановичу	г. Самара, локомотивное депо имени Г.М. Кржижановского
2.61.	Памятник Дзержинскому Феликсу Эдмундовичу	г. Самара, пл. им. Ф.Э. Дзержинского
2.62.	Элеватор Государственного банка	г. Самара, Хлебная площадь
2.63.	Дом машинистов паровозных бригад, в 1901 - 1903 гг. использовался для ночевки агентов "Искры"	г. Самара, рядом с домом за железнодорожным вокзалом
2.64.	Бюст дважды Героя Социалистического Труда Устинова Дмитрия Федоровича	г. Самара, Самарская площадь
2.65.	Могила историка и общественного деятеля П.В. Алабина	г. Самара, сквер Рабочего городка
2.66.	Могила архитектора А.А. Щербачева	г. Самара, старое городское

		кладбище
2.67.	Дом, в котором была квартира следователя Самарского Окружного суда Г.Л. Тейтеля. В период жизни В.И. Ульянова (Ленина) в Самаре он вместе с членами марксистского кружка бывал в этой квартире и слушал Анненкова о жизни декабристов в Сибири	г. Самара, угол ул. Некрасовской и Садовой, д. 85/72
2.68.	Дом на усадьбе О.К. Полуэктова	г. Самара, ул. А. Толстого, д. 116, литера А
2.69.	Дом купца О.К. Полуэктова	г. Самара, ул. А. Толстого, д. 118 - 120, литера А
2.70.	Торговая баня М.А. Чаковского	г. Самара, ул. А. Толстого, д. 124/ул. Некрасовская, д. 1/ул. М. Горького, д. 123, литеры А, Б
2.71.	Поликлиника Самаро-Златоустовской железной дороги	г. Самара, ул. Агибалова, д. 12, литера А
2.72.	Жилой дом	г. Самара, ул. Арцыбушевская, д. 30
2.73.	Дом, в котором в 1908 г. находилась подпольная типография Самарского комитета РСДРП(б)	г. Самара, ул. Арцыбушевская, д. 91
2.74.	Дом жилой (мемориальная зона)	г. Самара, ул. Братьев Коростелевых, д. 122
2.75.	Дом жилой (историческая мемориальная зона вокруг памятника истории федерального значения - дома-музея В.И. Ленина)	г. Самара, ул. Братьев Коростелевых, д. 124
2.76.	Дом жилой (историческая мемориальная зона вокруг памятника истории федерального значения - дома-музея В.И. Ленина)	г. Самара, ул. Братьев Коростелевых, д. 126/ул. Рабочая, д. 53
2.77.	Дом, в котором жили видные самарские революционеры брата Коростелевы	г. Самара, ул. Братьев Коростелевых, д. 220
2.78.	Дом П.Я. Долгушина	г. Самара, ул. Буянова, д. 66, литера А
2.79.	Петро-Павловская церковь. Уточненное наименование: церковь Святых апостолов Петра и Павла (комплекс): 1) храм, 2) дом причта церкви Петра и Павла	г. Самара, ул. Буянова, д. 135 а
2.80.	Жилой дом	г. Самара, ул. Венцека, д. 10
2.81.	Жилой дом	г. Самара, ул. Венцека, д. 21
2.82.	Дом П.В. Камолиной	г. Самара, ул. Венцека, д. 22, литера А
2.83.	Доходный дом	г. Самара, ул. Венцека, д. 38
2.84.	Дом потомственных почетных граждан купцов Воцакиных	г. Самара, ул. Венцека, д. 4/ул. Водников, д. 90, литера А
2.85.	Дом купчихи А.А. Юриной	г. Самара, ул. Венцека, д. 49, литеры А, А1

2.86.	Дом Я.Г. Соколова, включавший помещения торгового и жилого назначения	г. Самара, ул. Венцека, д. 50/ул. Молодогвардейская, д. 56, литеры А, А1, а, Е, Е1, И, Ж
2.87.	Дом Санина	г. Самара, ул. Венцека, д. 52/ул. Молодогвардейская, д. 41
2.88.	Дом П.Г. Новокрещенова	г. Самара, ул. Венцека, д. 6/ул. Водников, д. 89
2.89.	Бывшая губернская типография	г. Самара, ул. Венцека, д. 60/ул. Галактионовская, д. 22, литеры А, А1, А2, А3, А4, а, а1
2.90.	Доходный дом купцов Гиляновых	г. Самара, ул. Венцека, д. 62/ул. Галактионовская, д. 23, литеры А, А1, А4
2.91.	Жилой дом мещан Абрамовых А.И. и А.П.	г. Самара, ул. Венцека, д. 109, литеры А, А1, а
2.92.	Дом вдовы чиновника А.А. Ястребова в 110 квартале	г. Самара, ул. Вилоновская, д. 26/ул. Галактионовская, д. 143, литера А
2.93.	Общественное здание (бывшая школа)	г. Самара, ул. Вилоновская, д. 63/ул. Братьев Коростелевых, 146, литера А
2.94.	Дом Суханова. Уточненное наименование: дом торгово-промышленного товарищества Н.Е. Башкирова	г. Самара, ул. Водников, д. 22/ул. Крупской, д. 4, литера А
2.95.	Жилой дом	г. Самара, ул. Водников, д. 31
2.96.	Дом купца Лаптева П.В.	г. Самара, ул. Водников, д. 32, литера А
2.97.	Дом мещанина Жукова И.Ф.	г. Самара, ул. Водников, д. 34, литера А
2.98.	Жилой дом Самарцева Е.П.	г. Самара, ул. Водников, д. 36, литера А
2.99.	Дом Рамзина	г. Самара, ул. Водников, д. 40
2.100.	Дом, в котором в 1914 - 1915 гг. находилась подпольная типография Самарского комитета РСДРП(б)	г. Самара, ул. Галактионовская, д. 10
2.101.	Дом архиерейского подворья	г. Самара, ул. Галактионовская, д. 102/ул. Вилоновская, д. 24
2.102.	Дом на усадьбе мещан Аржановых	г. Самара, ул. Галактионовская, д. 107, литеры А, А1
2.103.	Дом Векчулина. Уточненное наименование: дом Кондрата Мартыновича Зорга, 1910 - 1911 гг.	г. Самара, ул. Галактионовская, д. 153
2.104.	Жилой дом	г. Самара, ул. Галактионовская, д. 25
2.105.	Торговые ряды	г. Самара, ул. Галактионовская, д. 35
2.106.	Здание Городского общества	г. Самара, ул. Галактионовская, д. 37/ул. Ленинградская, д. 71, литера А



2.107.	Дом специалистов	г. Самара, ул. Галактионовская, д. 38
2.108.	Дом Чаковского	г. Самара, ул. Галактионовская, д. 41
2.109.	Дом жилой Жоголева Н.С.	г. Самара, ул. Галактионовская, д. 46/ул. Некрасовская, д. 63, литера А
2.110.	Жилой дом на городской усадьбе Осокиной В.А., Баннова Ф.Ф.	г. Самара, ул. Галактионовская, д. 51, литера Б
2.111.	Особняк Жоголева	г. Самара, ул. Галактионовская, д. 57
2.112.	Жилой дом на усадьбе Шигаева В.М. и Жоголева В.С.	г. Самара, ул. Галактионовская, д. 66, литера А
2.113.	Дом С.М. Решетникова	г. Самара, ул. Галактионовская, д. 68, литера А
2.114.	Дом П.Г. Воцакина	г. Самара, ул. Галактионовская, д. 72/ул. Л. Толстого, д. 63, литеры А, А2
2.115.	Дом жилой на участке Рафаиловой Марии Николаевны	г. Самара, ул. Галактионовская, д. 82, литера А
2.116.	Мукомольная мельница Стройкова и Якимова	г. Самара, ул. М. Горького, д. 65 - 67
2.117.	Дом мещанки Р.А. Русиной	г. Самара, ул. М. Горького, 75/ул. Пионерская, д. 2, литеры А, Б, В
2.118.	Мукомольная мельница Соколовых	г. Самара, ул. Карбюраторная, д. 1
2.119.	Казанской Божией Матери церковь-школа при епархиальной богадельне им. Государя Императора Александра III	г. Самара, ул. Коммунистическая, д. 1, литеры А, А1, А2
2.120.	Дом жилой на углу Саратовской и Алексеевской улиц	г. Самара, ул. Красноармейская, д. 13/ул. Фрунзе, д. 136
2.121.	Центральный телеграф	г. Самара, ул. Красноармейская, д. 17
2.122.	Дом Левина	г. Самара, ул. Красноармейская, д. 45
2.123.	Дом жилой. Историческая мемориальная зона вокруг памятника истории федерального значения - дома-музея В.И. Ленина. Дом, в котором жил видный врач и общественный деятель Ю.Д. Боде	г. Самара, ул. Красноармейская, д. 48
2.124.	Дом, в котором помещалась типография Восточного бюро ЦК РСДРП	г. Самара, ул. Красноармейская, д. 52
2.125.	Жилой дом	г. Самара, ул. Красноармейская, д. 62
2.126.	Здание бывшей Шихобаловской богадельни с домовою церковью Серафима Саровского	г. Самара, ул. Красноармейская, д. 91/ул. Братьев Коростелевых, д. 104, литеры А, А1, А2, а1
2.127.	Усадьба мещанина А.И. Козлова (ансамбль): двухэтажный жилой дом с кирпичной аркой ворот, двухэтажный жилой дом во дворе	г. Самара, ул. Куйбышева, д. 14, литеры А, Б
2.128.	Дом самарского купца 2-й гильдии, гласного	г. Самара, ул. Куйбышева, д. 105,

	Городской Думы (1892, 1895 - 1896, 1900) Головкина П.И. с торговыми помещениями	литеры А, А1
2.129.	Дом Н.П. Шахларева (арх. К.Г. Макер)	г. Самара, ул. Куйбышева, д. 106, литера А
2.130.	Дом Сибирякова	г. Самара, ул. Куйбышева, д. 107
2.131.	Дом личного почетного гражданина города Самары А.Г. Жоголева	г. Самара, ул. Куйбышева, д. 110, литера А
2.132.	Госбанк	г. Самара, ул. Куйбышева, д. 112
2.133.	Дом Ясенкова	г. Самара, ул. Куйбышева, д. 113
2.134.	Самарская контора госбанка, бывшая усадьба А.Н. Сукоркина	г. Самара, ул. Куйбышева, д. 114/ул. Л. Толстого, д. 19, литеры А, А1
2.135.	Дом Малышева	г. Самара, ул. Куйбышева, д. 121
2.136.	Дом Курлиной. Здание, в котором находились редакции первых в Самаре советских газет "Солдат, рабочий и крестьянин" и где жил Артем Веселый	г. Самара, ул. Куйбышева, д. 122
2.137.	Дом Васильева	г. Самара, ул. Куйбышева, д. 123
2.138.	Городская усадьба Савицкого-Курлиной	г. Самара, ул. Куйбышева, д. 124, литеры А, Б
2.139.	Здание бывшего благородного собрания, где работали и бывали видные деятели культуры Самары	г. Самара, ул. Куйбышева, д. 131
2.140.	Городская усадьба жены статского советника М.И. Волоковой (ансамбль): дом по улице; флигель во дворе	г. Самара, ул. Куйбышева, д. 22, литеры А, Б
2.141.	Жилой дом. Уточненное наименование: доходный дом с торговыми помещениями потомственной дворянки Боянус Л.Б.	г. Самара, ул. Куйбышева, д. 26
2.142.	Дом Синицына	г. Самара, ул. Куйбышева, д. 29
2.143.	Жилой дом. Уточненное наименование: усадьба с доходным домом во дворе	г. Самара, ул. Куйбышева, д. 31
2.144.	Дом Гринберга, Учительский институт. Уточненное наименование: здание С.А. Гринберга. Учительско-педагогический институт	г. Самара, ул. Куйбышева, д. 32
2.145.	Дом Тимофеева. Уточненное наименование: усадьба жены коллежского ассессора Т.И. Тимофеева	г. Самара, ул. Куйбышева, д. 38
2.146.	Дом Линева-Разина	г. Самара, ул. Куйбышева, д. 44/Пионерская, д. 44
2.147.	Дом Первовского. Уточненное наименование: дом мещанина Ф.А. Первовского	г. Самара, ул. Куйбышева, д. 46
2.148.	Дом Тареева, городская управа	г. Самара, ул. Куйбышева, д. 48

2.149.	Дом мещанина Башиева М.Х. с торговыми помещениями	г. Самара, ул. Куйбышева, д. 50, литеры А, А1
2.150.	Тубдиспансер. Арх. Щербачев. Стиль Генриха IV	г. Самара, ул. Куйбышева, д. 55
2.151.	Жилой дом. Уточненное наименование: дом Барановой	г. Самара, ул. Куйбышева, д. 56
2.152.	Здание, где в 1883 - 1904 гг. находилась редакция газеты "Самарский вестник", в которой 25 ноября (7 декабря) 1895 г. была опубликована статья В.И. Ленина "Гимназические хозяйства и исправительные гимназии". Дом Назарова	г. Самара, ул. Куйбышева, д. 58
2.153.	Дом Комаровых	г. Самара, ул. Куйбышева, д. 61 - 63, литера А
2.154.	Дом жилой с торговыми помещениями купцов Головачевых	г. Самара, ул. Куйбышева, д. 62 - 64/ул. Венцека, д. 30, литера А
2.155.	Жилой дом	г. Самара, ул. Куйбышева, д. 63
2.156.	Дом Дукельского Э.И.	г. Самара, ул. Куйбышева, д. 65 - 67, литера Б
2.157.	Гостиничный комплекс купца 1-й гильдии Аннаева Е.Н. с рестораном и винным погребом	г. Самара, ул. Куйбышева, д. 66, литеры А, А1, А2, А3
2.158.	Азовско-Донской банк. Уточненное наименование: дом самарского купца 1-й гильдии М.Л. Бобермана с помещениями Азовско-Донского коммерческого банка дома купцов Кожевниковых	г. Самара, ул. Куйбышева, д. 68 - 70
2.159.	Дом Бахарева. Дом С.П. Лобанова	г. Самара, ул. Куйбышева, д. 69 (1), ул. Куйбышева, д. 69 (2)
2.160.	Дом, в котором в 1889 г. жили М.Т. Елизаров и А.И. Елизарова-Ульянова, здесь часто бывал В.И. Ленин	г. Самара, ул. Куйбышева, д. 7
2.161.	Жилой дом. Уточненное наименование: усадьба И.А. Бахарева	г. Самара, ул. Куйбышева, д. 71
2.162.	Арх. Щербачев А.А. Мавританский стиль. Уточненное наименование: дом Н.И. Белоусова. Торговый дом "Братья Клодтъ"	г. Самара, ул. Куйбышева, д. 72
2.163.	Жилой дом	г. Самара, ул. Куйбышева, д. 73 (1)
2.164.	Дом Тареева. Дом, в котором помещалась редакция газеты "Самарская газета", где работали М. Горький и другие писатели	г. Самара, ул. Куйбышева, д. 73 (2)
2.165.	Жилой дом мещанина Петрова А.И. с квартирами и торговыми помещениями, сдававшимися внаем	г. Самара, ул. Куйбышева, д. 74, литеры А, А1, А2, А3, А4, А5
2.166.	Доходный дом мещанина Афанасьева Е.Ф. (Паньшина)	г. Самара, ул. Куйбышева, д. 76, литеры А, А1, А2

2.167.	Дом Калачева. Гостиница "Бристоль"	г. Самара, ул. Куйбышева, д. 78
2.168.	Дом Назарова-Челышева. Гостиница Корнилова, где В.И. Ленин в 1892 - 1893 гг. встречался с Г.А. Клеменцем - братом видного народника Д.А. Клеменца. Алексеевская пл., дом Бутулина. Дом купца Д.Е. Челышева	г. Самара, ул. Куйбышева, д. 79/Венцека, д. 32
2.169.	Дом Т.С. Докучаевой с аркой ворот	г. Самара, ул. Куйбышева, д. 80/Ленинградская, д. 25, литеры А, А1, А2, а1, I
2.170.	Дом Шабаева	г. Самара, ул. Куйбышева, д. 81
2.171.	Здание почтовой конторы, где в 1889 - 1893 гг. бывал В.И. Ленин. В декабре 1889 г. им отправлено отсюда письмо в книготорговую фирму "Брокгауз"	г. Самара, ул. Куйбышева, д. 82 (Ленинградская, д. 24)
2.172.	Дом Калачева. Уточненное наименование: дом купеческой семьи Юриных с квартирами и торговыми помещениями, сдававшимися внаем	г. Самара, ул. Куйбышева, д. 83
2.173.	Дом купца Лошкарева. 1874 г. Здание, где размещались кофейня и кондитерская Смылова, электрический театр "Модерн", биоскоп "Колизей". 1911 - 1918 гг.	г. Самара, ул. Куйбышева, д. 84, литера А
2.174.	Здание, в котором с 1910 г. находилось музыкальное училище, где работали выдающиеся деятели музыкальной культуры	г. Самара, ул. Куйбышева, д. 85
2.175.	Купеческий дом. Уточненное наименование: дом потомственной почетной гражданки Неклютиной Е.А. с электротехнической конторой Неклютиной А.М. "Гараж", с помещением, сдававшимся в аренду электротеатру "Триумф"	г. Самара, ул. Куйбышева, д. 87
2.176.	Дом, в котором 8 декабря 1918 г. была организована комсомольская организация г. Самары	г. Самара, ул. Куйбышева, д. 88
2.177.	Жилой дом на усадьбе купеческой семьи Никоновых: здание с торговыми помещениями, сдававшимися внаем	г. Самара, ул. Куйбышева, д. 89, литеры А, А1
2.178.	Дом Смирнова. Дом, в котором с декабря 1895 г. по май 1896 г. жил М. Горький	г. Самара, ул. Куйбышева, д. 91, литера А
2.179.	Дом Егорова	г. Самара, ул. Куйбышева, д. 96
2.180.	Промбанк. Уточненное наименование: здание промышленного банка	г. Самара, ул. Куйбышева, д. 97/Ленинградская, д. 27
2.181.	Дом Винник. Дом, в котором с апреля по июнь 1918 г. жил известный чешский писатель-коммунист Ярослав Гашек	г. Самара, ул. Куйбышева, д. 98
2.182.	Дом Л.Н. Покидышева	г. Самара, ул. Куйбышева, д. 99/ул. Ленинградская, д. 26 - 28 - 30, литеры А, А1, А2, А3, А4, А5
2.183.	Дом купца Е.Ф. Афанасьева	г. Самара, ул. Куйбышева, д. 100

2.184.	Больница Аржанова	г. Самара, ул. Л. Толстого, д. 138/ул. Никитинская, д. 2
2.185.	Здание, в котором с ноября 1917 г. по январь 1918 г. находились губком партии и редакции газеты "Приволжская правда"	г. Самара, ул. Л. Толстого, д. 26
2.186.	Жилой дом на усадьбе Б.Н. Позерн	г. Самара, ул. Льва Толстого, д. 38, литера Е
2.187.	Дом Ильиных	г. Самара, ул. Ленинградская, д. 4, литера А
2.188.	Доходный дом купца 2-й гильдии Кирста В.В. с торговыми помещениями	г. Самара, ул. Льва Толстого, д. 66/ул. Галактионовская, д. 74, литера А
2.189.	Дом Лебяжинских, арх. Г.Н. Мошков	г. Самара, ул. Льва Толстого, д. 70 - 72, литеры А, а, а1, Б
2.190.	Дом жилой на участке отставного фейерверкера Г.Я. Козлова	г. Самара, ул. Льва Толстого, д. 118, литера А
2.191.	Дом жилой на участке А.И. Климовой	г. Самара, ул. Льва Толстого, д. 142, литеры А, А1
2.192.	Жилой дом. Уточненное наименование: дом Г.П. Сапрыкина	г. Самара, ул. Ленинградская, д. 22
2.193.	Швейная фабрика им. Володарского. Здесь прежде была гостиница "Россия", в которой с 9 по 20 октября 1901 г. проживали мать и сестра В.И. Ленина - М.А. и М.И. Ульяновы. Дом М.В. Афанасьева	г. Самара, ул. Ленинградская, д. 29
2.194.	Дом жилой. Уточненное наименование: жилой дом Нуйчева А.Ф.	г. Самара, ул. Ленинградская, д. 43
2.195.	Жилой дом. Уточненное наименование: жилой дом на усадьбе Жуковых	г. Самара, ул. Ленинградская, д. 46
2.196.	Дом купца А.П. Пожидаева с интерьером	г. Самара, ул. Ленинградская, д. 53, литеры А, А1, Б
2.197.	Жилой дом ОГПУ	г. Самара, ул. Ленинградская, д. 54/ул. Чапаевская, д. 104, литера А
2.198.	Дом Сидорова П.А.	г. Самара, ул. Ленинградская, д. 55, литеры А, А1, А2, А3, А4
2.199.	Дом А.И. Суховской и А.С. Ивановой	г. Самара, ул. Ленинградская, д. 57, литера А
2.200.	Жилой дом с торговыми помещениями на усадьбе германского подданного Фридриха Вильгельмовича Петша	г. Самара, ул. Ленинградская, д. 58, литеры А, А1, А3
2.201.	Жилой дом с лавкой на усадьбе С.Б. Сивинцева	г. Самара, ул. Ленинградская, д. 59/ул. Молодогвардейская, д. 74, литеры А, А1, А2
2.202.	Торговые павильоны Гостиного двора Троицкого рынка	г. Самара, ул. Ленинградская, д. 69/ул. Галактионовская, д. 36, литера

		А
2.203.	Жилой дом. Уточненное наименование: дом Забродиных	г. Самара, ул. Ленинская, д. 103
2.204.	Дом, в котором с 6 ноября 1901 года по 24 мая 1902 года жили М.А. и М.И. Ульяновы. Уточненное наименование: дом Урванцева И.В. Здесь с 6 ноября 1901 года по 24 мая 1902 года жили М.А. и М.И. Ульяновы	г. Самара, ул. Ленинская, д. 112
2.205.	Дом Филимонова	г. Самара, ул. Ленинская, д. 116/ул. Льва Толстого, д. 97
2.206.	Дом жилой	г. Самара, ул. Ленинская, д. 123
2.207.	Дом жилой. Уточненное наименование: дом П.П. Прончука (зам. начальника ж/д станции Самара-Златоуст)	г. Самара, ул. Ленинская, д. 126
2.208.	Дом жилой	г. Самара, ул. Ленинская, д. 131
2.209.	Дом жилой	г. Самара, ул. Ленинская, д. 146
2.210.	Дом жилой	г. Самара, ул. Ленинская, д. 148
2.211.	Дом жилой	г. Самара, ул. Ленинская, д. 150
2.212.	Дом жилой	г. Самара, ул. Ленинская, д. 152 а
2.213.	Дом жилой	г. Самара, ул. Ленинская, д. 152 б
2.214.	Дом жилой	г. Самара, ул. Ленинская, д. 154
2.215.	Дом жилой	г. Самара, ул. Ленинская, д. 156
2.216.	Дом жилой	г. Самара, ул. Ленинская, д. 158/ул. Рабочая, д. 35
2.217.	Дом Сажина	г. Самара, ул. Ленинская, д. 159 - 161/ул. Вилоновская, д. 6б, литеры А, А1
2.218.	Дом жилой	г. Самара, ул. Ленинская, д. 160
2.219.	Дом жилой	г. Самара, ул. Ленинская, д. 162
2.220.	Физиотерапевтическая больница. Арх. Щербачев А.А. Немецкий модернизированный стиль	г. Самара, ул. Ленинская, д. 75
2.221.	Дом, в котором помещалось в 1906 - 1912 гг. Правление потреббщества, являвшееся центром легальной работы Самарской большевистской организации в годы реакции	г. Самара, ул. Маяковского, д. 42
2.222.	Дом Васильева	г. Самара, ул. Молодогвардейская, д. 119
2.223.	Дом Основнина	г. Самара, ул. Молодогвардейская, д. 121
2.224.	Дом Плошкина	г. Самара, ул. Молодогвардейская, д.

		123
2.225.	Жилой дом	г. Самара, ул. Молодогвардейская, д. 126/Льва Толстого, д. 56
2.226.	Жилой дом	г. Самара, ул. Молодогвардейская, д. 128
2.227.	Дом Иванова. Уточненное наименование: дом купца Иванова А.А.	г. Самара, ул. Молодогвардейская, д. 142
2.228.	Дом Иванова	г. Самара, ул. Молодогвардейская, д. 144
2.229.	Жилой дом. Уточненное наименование: дом мещанки Демидовой П.М.	г. Самара, ул. Молодогвардейская, д. 148
2.230.	Дом Филатова	г. Самара, ул. Молодогвардейская, д. 150
2.231.	Дом Долгашева	г. Самара, ул. Молодогвардейская, д. 152
2.232.	Городская больница им. И.М. Плешанова (арх. Черноморченко, Волошинов)	г. Самара, ул. Молодогвардейская, д. 202, литера А
2.233.	Казначейство	г. Самара, ул. Молодогвардейская, д. 35, литеры А, А1, А2
2.234.	Дом О.Е. Кулакова	г. Самара, ул. Молодогвардейская, д. 29
2.235.	Дом Головкина. Уточненное наименование: жилой дом на усадьбе купца Головкина И.Г.	г. Самара, ул. Молодогвардейская, д. 47
2.236.	Дом мещанина Шишкина И.Я.	г. Самара, ул. Молодогвардейская, д. 52, литера А
2.237.	Дом В.Л. Шихобаловой	г. Самара, ул. Молодогвардейская, д. 54/ул. Венцека, 59, литера А
2.238.	Универмаг. Арх. Вернер. Модерн. Уточненное наименование: Новотроицкий торговый корпус	г. Самара, ул. Молодогвардейская, д. 57
2.239.	Городской молодежный клуб. Арх. Щербачев А.А. Русский стиль. Уточненное наименование: дом М.В. Каргиной - Н.А. Чаковского	г. Самара, ул. Молодогвардейская, д. 59
2.240.	Дом Кирилова. Уточненное наименование: усадьба купца Кириллова Д.В.	г. Самара, ул. Молодогвардейская, д. 60
2.241.	Дом Щетинкина	г. Самара, ул. Молодогвардейская, д. 67/Некрасовская, д. 69
2.242.	Жилой дом	г. Самара, ул. Молодогвардейская, д. 69
2.243.	Дом Пермяковой	г. Самара, ул. Молодогвардейская, д. 70
2.244.	Дом Суховского	г. Самара, ул. Молодогвардейская, д. 88

2.245.	Дом Сурошникова	г. Самара, ул. Молодогвардейская, д. 90
2.246.	Торговый дом. Уточненное наименование: доходный дом с помещениями торгового дома Попова Н.И.	г. Самара, ул. Молодогвардейская, д. 94
2.247.	Жилой дом	г. Самара, ул. Молодогвардейская, д. 98/ул. Некрасовская, 55
2.248.	Дом жилой Савиновой А.И.	г. Самара, ул. Некрасовская, д. 29 - 31/ул. Фрунзе, д. 115 - 117, литеры В, в1
2.249.	Жилой дом на усадьбе С.С. Арочкина	г. Самара, ул. Некрасовская, д. 33, литера А
2.250.	Жилой дом на усадьбе Н.Т. Дуравина	г. Самара, ул. Некрасовская, д. 39, литеры А, А1, А2
2.251.	Жилой дом	г. Самара, ул. Некрасовская, д. 46
2.252.	Жилой дом	г. Самара, ул. Некрасовская, д. 49
2.253.	Доходный дом	г. Самара, ул. Некрасовская, д. 56
2.254.	Доходный дом	г. Самара, ул. Некрасовская, д. 57/ул. Молодогвардейская, д. 65
2.255.	Торговый дом	г. Самара, ул. Некрасовская, д. 62
2.256.	Дом на усадьбе Е.И. Плошкиной	г. Самара, ул. Некрасовская, д. 70 - 72, литера А
2.257.	Жилой дом на участке Паршенских	г. Самара, ул. Некрасовская, д. 73 - 75/ул. Самарская, д. 50, литера Б
2.258.	Усадьба врача Грече Л.А.	г. Самара, ул. Некрасовская, д. 29/ул. Фрунзе, д. 115 - 117, литера Б
2.259.	Дом, в котором в 1916 г. жил В.В. Куйбышев	г. Самара, ул. Некрасовская, д. 88
2.260.	Дом Кирилова	г. Самара, ул. Пионерская, д. 84/ул. Молодогвардейская, д. 34
2.261.	Дом, в котором в 1921 - 1922 гг. жил писатель А.С. Неверов	г. Самара, ул. Пионерская, д. 90
2.262.	Гарнизонный Дом офицеров г. Самары (арх. П.А. Щербачев)	г. Самара, ул. Шостаковича, д. 7, литеры А, А1, А2, А3, А4, А5, А6, А10, А18, А19, А21, А22
2.263.	Жилой дом (Мемориальная зона)	г. Самара, ул. Рабочая, д. 41
2.264.	Жилой дом (Мемориальная зона)	г. Самара, ул. Рабочая, д. 43
2.265.	Жилой дом (Мемориальная зона)	г. Самара, ул. Рабочая, д. 45
2.266.	Жилой дом. Уточненное наименование: жилой дом чиновницы А.Я. Дидимовой	г. Самара, ул. Рабочая, д. 46. Уточненный адрес: ул. Рабочая, д. 44 - 46/ул. Ленинская, д. 137 - 139, литеры Б, Б1, б



2.267.	Жилой дом (Мемориальная зона)	г. Самара, ул. Рабочая, д. 47
2.268.	Жилой дом (Мемориальная зона)	г. Самара, ул. Рабочая, д. 49
2.269.	Жилой дом	г. Самара, ул. Рабочая, д. 50
2.270.	Дом, в котором в 1903 - 1904 гг. помещался Первый Самарский комитет РСДРП	г. Самара, ул. Рабочая, д. 51
2.271.	Жилой дом	г. Самара, ул. Рабочая, д. 52
2.272.	Жилой дом	г. Самара, ул. Рабочая, д. 54
2.273.	Жилой дом	г. Самара, ул. Рабочая, д. 60/128
2.274.	Дом жены губернского секретаря Статковской В.О.	г. Самара, ул. Садовая, д. 100/ул. Льва Толстого, д. 87, литеры А, А1
2.275.	Дом, в котором жил видный революционер А.П. Скляренко, на квартире которого собирался первый марксистский кружок, руководимый В.И. Лениным	г. Самара, ул. Садовая, д. 154
2.276.	Кинотеатр "Фурор"	г. Самара, ул. Садовая, д. 231
2.277.	Дом купца Н.И. Кириллова	г. Самара, ул. Садовая, д. 243/ул. Ярмарочная, д. 23, литеры А, А1
2.278.	Жилой дом. Дом, в котором с 1918 по 1923 г. жил писатель Н. Степной	г. Самара, ул. Садовая, д. 291
2.279.	Хлебзавод N 8. Арх. Клейнерман. Мавританский стиль. Уточненное наименование: синагога, 1909 г., архитектор З.В. Клейнерман. Мавританский стиль	г. Самара, ул. Садовая, д. 49
2.280.	Жилой дом. Жилой дом С.П. Суховского	г. Самара, ул. Самарская, д. 100
2.281.	Школа N 25. Модерн	г. Самара, ул. Самарская, д. 153
2.282.	Особняк А.У. Зеленко. Уточненное наименование: особняк А.У. Зеленко, арх. А.У. Зеленко	г. Самара, ул. Самарская, д. 179, литера А
2.283.	Жилой дом. Уточненное наименование: дом жилой	г. Самара, ул. Самарская, д. 182, литера А
2.284.	Жилой дом. Уточненное наименование: дом М.Д. Маштакова	г. Самара, ул. Самарская, д. 207
2.285.	Дом, в котором жил врач, ученый и профессиональный революционер Н.А. Семашко	г. Самара, ул. Самарская, д. 70
2.286.	Доходный дом с торговыми помещениями на участке Г.В. Коновалова	г. Самара, ул. Самарская, д. 99/ул. Льва Толстого, д. 77, литеры А, А1, А2
2.287.	Дом Степанова В.А. - Леплинской Р.В.	г. Самара, ул. Самарская, д. 24/ул. Венцека, д. 79, литеры Б, б
2.288.	Дом Гурова	г. Самара, ул. Степана Разина, д. 23/ул. Комсомольская, д. 29

2.289.	Клуб имени Ф.Э. Дзержинского	г. Самара, ул. Степана Разина, д. 46
2.290.	Жилой дом на участке Афанасьевой А.А.	г. Самара, ул. Степана Разина, д. 48/ул. Пионерская, д. 28, литеры А, А1
2.291.	Дом Дочар	г. Самара, ул. Степана Разина, д. 53/ул. Венцека, д. 35
2.292.	Спасо-Вознесенский ("Старый") собор	г. Самара, ул. Степана Разина, д. 78, литеры 1, 1 <sup>1</sup>
2.293.	Дом Сурошников. Жилой дом на усадьбе Сурошниковых с аркой ворот	г. Самара, ул. Степана Разина, д. 82/ул. Венцека, д. 33
2.294.	Дом Шадрин. Уточненное наименование: жилой дом на усадьбе купца 2-й гильдии Ивана Ивановича Смирнова	г. Самара, ул. Степана Разина, д. 84/ул. Венцека, д. 26
2.295.	Жилой дом на усадьбе купца 2-й гильдии Ивана Ивановича Смирнова	г. Самара, ул. Степана Разина, д. 84/ул. Венцека, д. 24 - 26, литера Г
2.296.	Дом А.И. Васильевой	г. Самара, ул. Степана Разина, д. 87, литеры А, А1, А2
2.297.	Доходный дом Твардовского Владимира Иосифовича	г. Самара, ул. Степана Разина, д. 91/ул. Некрасовская, д. 17, литеры А, А1
2.298.	Доходный дом. Уточненное наименование: дом статского советника П.В. Шаманского	г. Самара, ул. Степана Разина, д. 108
2.299.	Дом Сивре	г. Самара, ул. Степана Разина, д. 128
2.300.	Дом, в котором 15 сентября 1916 г. была проведена Поволжская конференция большевиков	г. Самара, ул. Степана Разина, д. 15
2.301.	Больница N 17. Арх. Щербачев А.А. Классический стиль. Уточненное наименование: Хлебная биржа	г. Самара, ул. Степана Разина, д. 3
2.302.	Больница N 16. Арх. Щербачев А.А. Мавританский стиль. Уточненное наименование: особняк Серебренниковой	г. Самара, ул. Степана Разина, д. 41
2.303.	Дом Лаптева	г. Самара, ул. Степана Разина, д. 49
2.304.	Дом Юрина	г. Самара, ул. Степана Разина, д. 52
2.305.	Дом Бровкина. Уточненное наименование: каменный дом мещан Романова И.Р. и Жейновой В.И. и деревянный надворный флигель мещанки Маркинсон В.Б.	г. Самара, ул. Степана Разина, д. 86
2.306.	Дом Тимрот	г. Самара, ул. Степана Разина, д. 90
2.307.	Дом Тимрот	г. Самара, ул. Степана Разина, д. 92
2.308.	Дом общественного деятеля К.К. Позерн, в котором часто бывал А.М. Горький	г. Самара, ул. Степана Разина, д. 96
2.309.	Жилой дом с мезонином. Уточненное	г. Самара, ул. Алексея Толстого, д.

	наименование: особняк А.Н. Чемодурова	40
2.310.	Жилой дом	г. Самара, ул. Алексея Толстого, д. 46, литера А
2.311.	Старообрядческая церковь	г. Самара, ул. Льва Толстого, д. 14
2.312.	Дом жилой	г. Самара, ул. Льва Толстого, д. 69, литера А
2.313.	Дом Юрина	г. Самара, ул. Льва Толстого, д. 83
2.314.	Дом художника В.А. Михайлова, в котором в 1906 г. останавливался художник Суриков. Дом Михайлова	г. Самара, ул. Льва Толстого, д. 89
2.315.	Дом Е.Н. Кошелевой	г. Самара, ул. Ульяновская, д. 14/ул. Галактионовская, д. 171, литера А
2.316.	Дом Юрина Е.О. (арх. Щербачев А.А.)	г. Самара, ул. Ульяновская, д. 23/ул. Галактионовская, д. 169, литера А
2.317.	Здание Второй женской гимназии (арх. Ф.П. Засухин)	г. Самара, ул. Ульяновская, д. 23/ул. Галактионовская, д. 169, литера Б
2.318.	Дом Масловского	г. Самара, ул. Ульяновская, д. 51
2.319.	Дом Невской	г. Самара, ул. Фрунзе, д. 103
2.320.	Дом Кирилова	г. Самара, ул. Фрунзе, д. 106
2.321.	Дом полицейского управления Здание, в котором с декабря 1917 г. по июнь 1918 г. находился штаб охраны города Самары	г. Самара, ул. Фрунзе, д. 112. Уточненный адрес: ул. Фрунзе, д. 112, литеры А, А1, Б, Б1, В (фрагмент юго-западной стены)
2.322.	Дом Охтиных Уточненное наименование: особняк купца А.А. Савельева	г. Самара, ул. Фрунзе, д. 113
2.323.	Жилой дом	г. Самара, ул. Фрунзе, д. 119/ул. Некрасовская, д. 38
2.324.	Дом штабс-капитана Н.И. Залесова	г. Самара, ул. Фрунзе, д. 120, литера А
2.325.	Дом Панафидина Дом мещанина А.С. Борщева	г. Самара, ул. Фрунзе, д. 127
2.326.	Дом жилой	г. Самара, ул. Фрунзе, д. 129, литера А
2.327.	Дом М. Мельниковой	г. Самара, ул. Фрунзе, д. 131
2.328.	2-я мужская гимназия	г. Самара, ул. Фрунзе, д. 138/ул. Красноармейская, д. 6
2.329.	Жилой дом	г. Самара, ул. Фрунзе, д. 140
2.330.	Жилой дом Уточненное наименование: усадьба фон-Древиц-Красникова 1898 - 1911 гг.	г. Самара, ул. Фрунзе, д. 143/ул. Льва Толстого, д. 28

2.331.	Дом П.Г. Новокрещенова Уточненное наименование: дом Е.Ф. Новокрещеновой	г. Самара, ул. Фрунзе, д. 144
2.332.	Здание, в котором в октябре - декабре 1941 г. жил и работал видный деятель болгарского и международного коммунистического и рабочего движения Георгий Димитров. Уточненное наименование: здание, в котором жили и работали видный деятель болгарского и международного коммунистического и рабочего движения Г. Димитров и композитор Д.Д. Шостакович	г. Самара, ул. Фрунзе, д. 146
2.333.	Жилой дом	г. Самара, ул. Фрунзе, д. 147
2.334.	Дом Красной Армии (арх. П.А. Щербачев)	г. Самара, ул. Фрунзе, д. 165
2.335.	Дом, в котором жил старый народник Н.С. Долгов. Здесь В.И. Ульянов (Ленин) часто бывал и познакомился с И.Х. Лалаянцем, сосланным под надзор полиции	г. Самара, ул. Фрунзе, д. 173
2.336.	Дом Ивановых	г. Самара, ул. Фрунзе, д. 175, литера А
2.337.	Дом В.Г. Петровой	г. Самара, ул. Фрунзе, д. 177, литера А
2.338.	Особняк Благовещенского	г. Самара, ул. Фрунзе, д. 43/Пионерская, д. 58
2.339.	Дом Кокшинова	г. Самара, ул. Фрунзе, д. 53
2.340.	Особняк	г. Самара, ул. Фрунзе, д. 57
2.341.	Дом Кочеткова	г. Самара, ул. Фрунзе, д. 60
2.342.	Дом купцов Летягиных	г. Самара, ул. Фрунзе, д. 68/ул. Венцека, 34, литеры А, А1
2.343.	Жилой дом	г. Самара, ул. Фрунзе, д. 75 (во дворе)
2.344.	Дом Кудряшова	г. Самара, ул. Фрунзе, д. 79
2.345.	Гостиница "Центральная". Модерн	г. Самара, ул. Фрунзе, д. 87, 89
2.346.	Дом Сурошникова	г. Самара, ул. Фрунзе, д. 87 - 89
2.347.	Банк	г. Самара, ул. Фрунзе, д. 96
2.348.	Жилой дом на усадьбе А.А. Пономарева	г. Самара, ул. Фрунзе, д. 97 - 99, литера А1
2.349.	Богадельня купца Л.С. Аржанова	г. Самара, ул. Фрунзе, д. 98 - 98а - 100/ул. Некрасовская, д. 25 - 25а - 27, литеры В, В1
2.350.	Клуб швейников (арх. П.А. Щербачев)	г. Самара, ул. Фрунзе, д. 98 - 98а - 100/ул. Некрасовская, д. 25 - 25а - 27, литеры Б, Б1

2.351.	Дом купца Л.С. Аржанова	г. Самара, ул. Фрунзе, 98 - 98а - 100/ул. Некрасовская, д. 27 - 25 - 25а, литера Е
2.352.	Дом, в котором находилась подпольная типография Восточного бюро ЦК РСДРП в 1905 г.	г. Самара, ул. Чапаевская, д. 106 - 108
2.353.	Дом Лидефорт	г. Самара, ул. Чапаевская, д. 110
2.354.	Церковь Мариинского детского приюта. Домовая церковь Мариинского детского приюта: храм; ограда с воротами	г. Самара, ул. Чапаевская, д. 136
2.355.	Жилой дом	г. Самара, ул. Чапаевская, д. 144
2.356.	Жилой дом. Уточненное наименование: дом купца II гильдии Егорова П.Е.	г. Самара, ул. Чапаевская, д. 150/ул. Льва Толстого, д. 42
2.357.	Жилой дом. Уточненное наименование: книжный магазин братьев Г.Я. и Ф.Я. Риль	г. Самара, ул. Чапаевская, д. 155/ул. Льва Толстого, д. 44
2.358.	Земская школа сельских учителей. Здание, в котором в 1856 - 1875 гг. размещалась губернская больница, а в 1919 - 1927 гг. - медицинский факультет Самарского университета, где работали видные врачи и скончался этнограф П.И. Якушкин	г. Самара, ул. Чапаевская, д. 178/ул. Красноармейская, д. 12
2.359.	Дом жилой офицерского состава на площади им. Куйбышева. Дом, в котором в квартире 11 жил в эвакуации Д.И. Ульянов в 1941 - 1943 годах (арх. П.А. Щербачев)	г. Самара, ул. Чапаевская, д. 178 а - 180, литера А
2.360.	Дом, в котором в 1931 - 1934 гг. жил актер Н.К. Симонов	г. Самара, ул. Чапаевская, д. 51
2.361.	Дом купчихи Н.М. Карповой	г. Самара, ул. Чапаевская, д. 67 - 69/ул. Венцека, д. 53, литера А
2.362.	Дом Кузнецова	г. Самара, ул. Чапаевская, д. 71/ул. Венцека, д. 46
2.363.	Гимназия Межак-Хованской А.С.	г. Самара, ул. Чапаевская, д. 74/ул. Венцека, д. 51, литеры А, Б
2.364.	Дом Е.Я. Жуковой с помещениями торгового и жилого назначения	г. Самара, ул. Чапаевская, д. 76 - 78/ул. Венцека, д. 44, литеры А, А1, А2, Е, Е1, Е2
2.365.	Жилой дом	г. Самара, ул. Чапаевская, д. 80
2.366.	НИИ микробиологии. Модерн. Дом Сидорова	г. Самара, ул. Чапаевская, д. 87
2.367.	Жилой дом	г. Самара, ул. Чапаевская, д. 89/Ленинградская, д. 56
2.368.	Дом Бабердина	г. Самара, ул. Чапаевская, д. 91
2.369.	Дом жилой на участке Ф.И. Нуйчева	г. Самара, ул. Чапаевская, д. 100,

		литеры А, А1, А2
2.370.	Дом Зарубалова	г. Самара, ул. Ярмарочная, д. 16
2.371.	Дом на усадьбе купца Кириллова Н.И.	г. Самара, ул. Ярмарочная, д. 27, литера А
2.372.	Усадьба	г. Самара, ул. Фрунзе, д. 124 а, литера А
2.373.	Бункер Сталина (объект N 1)	г. Самара, ул. Фрунзе, д. 167
2.374.	Доходный дом купчихи А.Я. Покидышевой	г. Самара, ул. Степана Разина, д. 37/ул. Пионерская, д. 23, литеры А, А2, А3
2.375.	Дом, где в квартире присяжного поверенного Самарского окружного суда О.Г. Гиршфельда в 1892 г. бывал Ленин (памятное место). Дом Прагер	г. Самара, ул. Куйбышева, д. 28
2.376.	Здание, где находилась фотография Шарыгина, в которой В.И. Ленин фотографировался в 1891 г. (памятное место), дом Половодова. Дополнительное наименование: городская усадьба Лекаревых - Конурина - Сапожниковых: жилой дом, флигель, торговые лавки	г. Самара, ул. Ленинградская, д. 35
2.377.	Дом на усадьбе крестьянки Костромской губернии М.А. Коршуновой	г. Самара, ул. Крупской, д. 5
2.378.	Дом надворного советника А.В. Кавского	г. Самара, ул. Ульяновская, д. 75, литера А
2.379.	Жилой дом, арх. П.А. Щербачев	г. Самара, ул. Арцыбушевская, д. 34 а, литеры А, А1, А3
2.380.	Здание губернского попечительства детских приютов	г. Самара, ул. Братьев Коростелевых, д. 144, литера А
2.381.	Дом мещанина А.И. Рыжова	г. Самара, ул. Арцыбушевская, д. 67/ул. Вилоновская, д. 88, литеры А, а
2.382.	Жилой дом на участке М.Н. Кананешиной	г. Самара, ул. Арцыбушевская, д. 73, литера А
2.383.	Жилой дом на участке И.Н. Васькова	г. Самара, ул. Арцыбушевская, д. 78, литера А
2.384.	Дом А.В. Кавского	г. Самара, ул. Арцыбушевская, д. 102, литера А
2.385.	Техникум	г. Самара, ул. Арцыбушевская, д. 143, литера К
2.386.	Здание городского ломбарда	г. Самара, ул. Арцыбушевская, д. 145, литеры А, Б
2.387.	Каменные торговые корпуса N 32 и N 33 Городского двора на Троицкой площади	г. Самара, переулок Репина, д. 4, 6, 6 а, литеры А, Б

2.388.	Дом статского советника Н.А. Жемчужникова с воротами и крытой террасой	г. Самара, ул. А. Толстого, д. 37, литера А
2.389.	Жилой дом Г.И. Курлина	г. Самара, ул. А. Толстого, д. 42 - 44, литера А
2.390.	Дом надворного советника А.В. Кавского с воротами	г. Самара, ул. Буянова, д. 104, литеры А, А1, а
2.391.	Каменная лавка и ворота на усадьбе купца В.Л. Прохорова	г. Самара, ул. Буянова, д. 106, литеры Б, I
2.392.	Каменный флигель и ворота на усадьбе жены священника М.М. Соколовой	г. Самара, ул. Молодогвардейская, д. 92, литеры А, а, Б
2.393.	Особняк А.С. Кузмина	г. Самара, ул. Садовая, д. 143, литера А
2.394.	Дом, принадлежащий Министерству финансов	г. Самара, ул. Буянова, д. 14, литера А
2.395.	Усадьба А.С. Богатовой и И.Ф. Мейзеншильдера: деревянный дом и полукаменный дом	г. Самара, ул. Садовая, 102 - 104/ул. Льва Толстого, д. 90, литеры А, А1, а1, В
2.396.	Дом жилой на усадебном месте П.О. Тузлуковой	г. Самара, ул. Садовая, 124, литера А
2.397.	Дом купца М.И. Бочкарева	г. Самара, ул. Садовая, 223/ул. Ульяновская, д. 20, литера А
2.398.	Дом М.А. Никольской - А.И. Лапиной	г. Самара, ул. Садовая, 107, литера А
2.399.	Дом жилой на усадьбе Голубевых	г. Самара, ул. Садовая, 144, литера А
2.400.	Больница общества Красного Креста	г. Самара, ул. Льва Толстого, д. 136/ул. Буянова, д. 11
2.401.	Дом Подбельского	г. Самара, ул. Фрунзе, д. 111
2.402.	Здание Самарского ВХУТЕМАСА, где в 1921 г. работали художники С.Я. Адливанкин, Н.Н. Попов, Г.Г. Ряжский	г. Самара, ул. Чапаевская, д. 186
2.403.	Винный склад Иванова	г. Самара, ул. Молодогвардейская, д. 39/ул. Венцека, д. 61
2.404.	Особняк Эрн	г. Самара, ул. Чапаевская, д. 165
2.405.	Здание бывшего ресторана "Аквариум", где в марте - ноябре 1917 г. размещался Самарский комитет большевиков, а в сентябре 1922 года создана первая в области пионерская дружина	г. Самара, ул. Самарская, д. 95
2.406.	Дом Челышева	г. Самара, ул. Фрунзе, д. 56
2.407.	Облсовпроф. Арх. Белинский. Амбир	г. Самара, ул. Куйбышева, д. 90
2.408.	Кинотеатр "Художественный". Дом, где в квартире зубного врача А.А. Кацнельсона 1891 - 1892 гг. бывал В.И. Ленин. Дом Хреновой (памятное место)	г. Самара, ул. Куйбышева, д. 103

2.409.	Дом, в котором жил М.В. Фрунзе в 1919 году. В доме музей Фрунзе	г. Самара, ул. Фрунзе, д. 114
2.410.	Жилой дом. Уточненное наименование: Дом помощника присяжного поверенного О.Г. Гиршфельда	г. Самара, ул. Фрунзе, д. 75
2.411.	Дом Челышева	г. Самара, ул. Фрунзе, д. 49
2.412.	Особняк фон Вакано	г. Самара, ул. Рабочая, д. 3
2.413.	Особняк Аржанова	г. Самара, ул. А. Толстого, д. 6
2.414.	Дворец культуры им. В.В. Куйбышева	г. Самара, площадь Куйбышева
2.415.	Больница Нефтяников	г. Самара, ул. Л. Толстого, д. 59
2.416.	Дом Гринберга	г. Самара, ул. Самарская, д. 138
2.417.	Дом промышленности	г. Самара, ул. Куйбышева, д. 145
2.418.	Дом купчихи Давыдовой А.В.	г. Самара, ул. Некрасовская, д. 76 - 78/ул. Самарская, д. 81, литера А
2.419.	Жилой дом. Арх. Вернер. Амбир	г. Самара, ул. Некрасовская, д. 61
2.420.	Жилой дом С.Е. Пермякова	г. Самара, ул. Ленинская, д. 79, литеры А, а, а1
2.421.	Дом С.Т. Максимова	г. Самара, ул. Ленинская, д. 72, литера А
2.422.	Жилой дом на усадьбе В.Г. Яковлева с аркой ворот	г. Самара, ул. Крупской, д. 8 - 10, литеры А, А1
2.423.	Дом купцов Неклютиных	г. Самара, ул. Максима Горького, д. 29, литера А
2.424.	Дом мещанки О.А. Смирновой	г. Самара, ул. Куйбышева, д. 12, литера А
2.425.	Дом П.Н. Горина	г. Самара, ул. Молодогвардейская, д. 108, литера А
2.426.	Коммерческое училище	г. Самара, ул. Молодогвардейская, д. 194/ ул. Ульяновская, д. 4, литеры А - А5
2.427.	Городская усадьба купчихи Маркеловой: жилой дом, каменный амбар, каменная ограда с воротами и калиткой	г. Самара, ул. А. Толстого, д. 20/ ул. Крупской, д. 12 - 14, литеры А, А1, Б
2.428.	Усадьба Давыдовых: два дома каменных	г. Самара, ул. Молодогвардейская, д. 117, литеры А, А1, Б
2.429.	Дом купчихи Л.П. Гребенщиковой	г. Самара, ул. Степана Разина, д. 65, литеры А, А1, А2
2.430.	Духовное училище. Уточненное наименование: здание учебного корпуса Самарского аэрокосмического	г. Самара, ул. Молодогвардейская, д. 151, литеры А, А1



	университета имени академика С.П. Королева	
2.431.	Дом Трофимова Г.С.	г. Самара, ул. Братьев Коростелевых, д. 62, литеры А, а2
2.432.	Усадьба купцов Левиных: каменный дом, полукаменный флигель, кирпичная арка и плотно ворот	г. Самара, ул. Молодогвардейская, д. 106, литеры А, А2, а, Г1
2.433.	Дом Орлова П.С.	г. Самара, ул. Молодогвардейская, д. 96, литера А
2.434.	Дом Д.И. Виноградовой	г. Самара, ул. Пионерская, д. 50, литера А
2.435.	Жилой дом	г. Самара, ул. Пионерская, д. 82, литеры А, А1, Б
2.436.	Усадьба А.У. Зеленко	г. Самара, ул. Самарская, д. 179, литера Б
2.437.	Здание в стиле ар-деко	г. Самара, ул. Чапаевская, д. 121 - 123/ул. Некрасовская, д. 50, литера А
2.438.	Городская усадьба И.П. Корунова и мещанина П.А. Кандальинцева: двухэтажный каменный жилой дом по улице; одноэтажный каменный дом по переулку, в котором размещалось 6-е мужское приходское училище и типолитография Жданова	г. Самара, пер. Песочный, д. 21/ул. Пионерская, д. 55, литеры А, А1, В
2.439.	Городская усадьба А.А. Евстратовой: полукаменный флигель; доходный дом	г. Самара, ул. Молодогвардейская, д. 20, литеры А, Б
2.440.	Дом мещан Мельниковых	г. Самара, ул. Молодогвардейская, д. 26, литера А
2.441.	Дом Гусевых Николая Николаевича и Прасковьи Матвеевны	г. Самара, ул. Молодогвардейская, д. 30, литера Б
2.442.	Усадьба купца И.Н. Александрова: каменная лавка с жилым помещением, кирпичная арка ворот, каменный флигель во дворе	г. Самара, ул. Садовая, д. 92, литеры Б, В, I - I
2.443.	Комплекс зданий военной части (2 здания по улице и арка ворот)	<...>
2.444.	Жилой дом на усадьбе А.Д. Сусловой	г. Самара, ул. Садовая, д. 20, литеры А, а1, а2
2.445.	Доходный дом на участке А.Т. Поценковой	г. Самара, ул. Садовая, д. 78, литеры А, А1, А2
2.446.	Дом жилой с лавками французского подданного Петра Франшвиля	г. Самара, ул. Фрунзе, д. 145
<b>3. Выявленные объекты культурного наследия</b>		
3.1.	Ансамбль зданий и сооружений Самарской Центральной электростанции: здание ацетиленовой станции; здание управления ГРЭС; бывшее здание машинного отделения	г. Самара, Волжский проспект, д. 8, литеры N 2, N 14, N 35

3.2.	Территория крепости 1706 г.	г. Самара, квартал N 9а
3.3.	Дом жилой	г. Самара, переулок Белинского, д. 3, литера А
3.4.	Дом крестьянина И.Е. Киселева	г. Самара, переулок Гончарова, д. 16
3.5.	Доходный дом	г. Самара, переулок Малярный, д. 1 - 3, литера А
3.6.	Доходный дом в стиле модерн	г. Самара, переулок Малярный, д. 1 - 3, литеры Б, Б1, Б2
3.7.	Дом мещан Михеевых	г. Самара, переулок Одесский, д. 20
3.8.	Дом мещан Рейнер	г. Самара, переулок Одесский, д. 22
3.9.	Памятник В.В. Куйбышеву	г. Самара, площадь Куйбышева
3.10.	Монумент Славы и мемориальный ансамбль, сооруженные в честь воинов-земляков, погибших в годы Великой Отечественной войны 1941 - 1945 гг.	г. Самара, площадь Славы
3.11.	Здание конторы и жилых квартир для обслуживающего персонала самарского элеватора	г. Самара, площадь Хлебная, д. 10, литера А
3.12.	Дом Петровой, 1880 - 1890-е годы. Уточненное наименование: дом на усадьбе мещанки Петровой Д.И.	г. Самара, ул. Самарская, д. 126. Уточненный адрес: ул. Самарская, д. 126, литеры А, А1
3.13.	Комплекс стадиона "Динамо"	г. Самара, Самарский район, территория стадиона "Динамо", 60 квартал
3.14.	Городская усадьба купцов А.Д. Печерского и Н.Ф. Маркова (ансамбль): двухэтажный с подвалом каменный жилой дом, двухэтажный с подвалом каменный жилой дом	г. Самара, ул. А. Толстого, д. 12 - 14, литеры А, Б, Б1
3.15.	Два дома и арка ворот	г. Самара, ул. А. Толстого, д. 127 - 129, литеры А, Т, Т1
3.16.	Комплекс строений Оренбургской экспедиции	г. Самара, ул. А. Толстого, д. 19/ул. Степана Разина, д. 24 - 26; ул. А. Толстого, д. 21; ул. А. Толстого, д. 23 - 25
3.17.	Дом В.Ф. Санникова	г. Самара, ул. Алексея Толстого, д. 26, литера А
3.18.	Дом семейства надворного советника Малыгина П.А., впоследствии Тулупова П.С. и Васильева Н.П.	г. Самара, ул. Арцыбушевская, д. 57, литера А
3.19.	Дом жилой	г. Самара, ул. Братьев Коростелевых, д. 207, литера А
3.20.	Городская усадьба А.Ф. Гайского: жилой дом, флигель, проездная арка	г. Самара, ул. Братьев Коростелевых, д. 24 - 26, литеры А, а, Б, б, I
3.21.	Дом на усадьбе Гайского А.Ф.	г. Самара, ул. Братьев Коростелевых,

		д. 28,
3.22.	Дом мещанина В.С. Васильева	г. Самара, ул. Братьев Коростелевых, д. 36 - 38, литера Б
3.23.	Жилой дом	г. Самара, ул. Буянова, д. 11
3.24.	Дом мещанина Симонова А.М.	г. Самара, ул. Буянова, д. 142, литеры А, а
3.25.	Трехэтажная каменная баня М.А. Чаковского	г. Самара, ул. Буянова, д. 6, литера 1
3.26.	Доходный дом Чаковского М.А.	г. Самара, ул. Владимира Высоцкого, д. 4, литера Б
3.27.	Производственное здание мельницы Соколовых	г. Самара, ул. Водников, д. 1/Набережная р. Волги. Уточненный адрес: ул. Григория Засекина, д. 1, литера 3
3.28.	Усадьба купчихи О.В. Шадринной	г. Самара, ул. Водников, д. 1/ул. Кутякова, д. 6, литеры А, А1, Б, Д
3.29.	Торгово-складские корпуса мельницы Башкировых с квартирами для служащих	г. Самара, ул. Водников, д. 20/ул. Крупской, д. 3, литеры А, Б
3.30.	Здание каменной кладовой на усадьбе купчихи Е.А. Субботиной	г. Самара, ул. Водников, д. 21 - 23, литера Б
3.31.	Городская усадьба купца К.Ф. Чубакова и крестьянина К.А. Абрамова (ансамбль): двухэтажный каменный жилой дом; каменная лавка с жильем; каменный амбар, перестроенный в жилое помещение	г. Самара, ул. Водников, д. 25, литеры А, А1, А2, а, Б, Б1, Б2, Б3, Г
3.32.	Дом бузулукского мещанина К.С. Шерстникова	г. Самара, ул. Водников, д. 27, литера А
3.33.	Дом крестьян Шадриных	г. Самара, ул. Водников, д. 27, литера Б
3.34.	Городская усадьба	г. Самара, ул. Водников, д. 41/ул. Комсомольская, д. 8 - 10, литеры А, А1, А2, А3, а, Г
3.35.	Жилой дом Т.И. Голосовой	г. Самара, ул. Водников, д. 43, литера А
3.36.	Дом коллежского асессора К.В. Тимофеева	г. Самара, ул. Водников, д. 64/ул. Пионерская, д. 10 - 12, литера А
3.37.	Каменный хлебный амбар с подвалом и аркой ворот на усадьбе Слининых (Коробовых)	г. Самара, ул. Водников, д. 66, литеры Г, I
3.38.	Дом мещанина Е.С. Овсянникова	г. Самара, ул. Водников, д. 68, литеры А, А2
3.39.	Дом и флигель на усадьбе мещан Фадеевых	г. Самара, ул. Водников, д. 72, литеры А, а, А1
3.40.	Дом мещанина Н.В. Былинского	г. Самара, ул. Водников, д. 74 - 76, литеры А, А

3.41.	Дом И.В. Рябилина	г. Самара, ул. Водников, д. 81, литера А
3.42.	Дом жилой	г. Самара, ул. Водников, д. 83, литеры А, А1, а, а1, а2
3.43.	Дом потомственного почетного гражданина купца К.И. Курлина	г. Самара, ул. Водников, д. 84, литеры А, А1, А2
3.44.	Дом купца Е.В. Хрунтяева	г. Самара, ул. Водников, д. 86, литеры А, А1
3.45.	Дом жилой Е.А. Иванова	г. Самара, ул. Галактионовская, д. 17, литера А
3.46.	Усадьба Коруновых	г. Самара, ул. Галактионовская, д. 24 - 26
3.47.	Дом торговый "Кудряшов и Чесноков"	г. Самара, ул. Галактионовская, д. 40/ул. Высоцкого, д. 6, литеры А, А1
3.48.	Дом Шихобалова И.Н.	г. Самара, ул. Галактионовская, д. 47/ул. Некрасовская, д. 65 - 67, литеры А, А1
3.49.	Усадьба Соколовых: дом для служащих; жилой дом с аркой ворот; службы	г. Самара, ул. Карбюраторная, д. 7, литеры А, Б, В
3.50.	Квартал 1	г. Самара, ул. Карбюраторная/ул. Водников/Понтонный пер./Набережная р. Волги
3.51.	Дом временного-поверенного крестьянина А.И. Гальянова	г. Самара, ул. Комсомольская, д. 14/литеры А, а
3.52.	Дом П.Е. Каткова	г. Самара, ул. Комсомольская, д. 15/ул. Водников, д. 39, литера А
3.53.	Усадьба купца А.И. Безпалова (ансамбль): двухэтажный каменный жилой дом; одноэтажный каменный жилой дом; каменный амбар на 5 растворов; каменные конюшня, каретник и погребицы; каменная ограда с воротами	г. Самара, ул. Комсомольская, д. 18 - 20 - 22, литеры: А, Б, В, Д, Д1, Д2, I, II
3.54.	Лавка купца Шемякина	г. Самара, ул. Комсомольская, д. 21, литера Б
3.55.	Городская усадьба купцов Дунаевых (ансамбль): каменный дом, в котором размещалась казенная винная лавка; одноэтажный каменный флигель, в котором размещалась портерная лавка Н.Ф. Дунаева	г. Самара, ул. Комсомольская, д. 26 - 28/ул. Степана Разина, д. 25, литеры А, Б, Б1
3.56.	Дом мещанки И.Е. Баламожновой: каменный дом по улице; проездная арка	г. Самара, ул. Комсомольская, д. 33, литеры А, а
3.57.	Дом мещан Вырыпаевых	г. Самара, ул. Комсомольская, д. 45, литера А
3.58.	Городская усадьба мещан М.В. Рачеевой и С.П. Вырыпаева (ансамбль): двухэтажный полукаменный дом; двухэтажный полукаменный	г. Самара, ул. Комсомольская, д. 55

	флигель	
3.59.	Городская усадьба	г. Самара, ул. Комсомольская, д. 66
3.60.	Дом Ф.С. Пугина	г. Самара, ул. Красноармейская, д. 61/ул. Садовая, д. 132, литера А
3.61.	Усадьба купеческой семьи Куниных	г. Самара, ул. Куйбышева, д. 17, литеры А, Б
3.62.	Дом мещанина Я.С. Самсонова	г. Самара, ул. Куйбышева, д. 3, литера А
3.63.	Дом самарского временного купца, коллежского советника, врача Я.Г. Гонелина (Нахимовича)	г. Самара, ул. Куйбышева, д. 30, литеры А, А1
3.64.	Городская усадьба Молчановых - П.Г. Колесникова (ансамбль): двухэтажный каменный флигель с подвалом по улице; двухэтажный каменный дом во дворе	г. Самара, ул. Куйбышева, д. 40, литеры А, а, С, В
3.65.	Лавка мещанина А.И. Суханова	г. Самара, ул. Куйбышева, д. 6, литеры А, А1
3.66.	Жилой дом на городской усадьбе Козловых	г. Самара, ул. Куйбышева, д. 8 - 10, литера А
3.67.	Городская усадьба купца Е.М. Полякова и потомственной почетной гражданки А.М. Неклютиной (ансамбль): каменный двухэтажный жилой дом; пристрой; каменный гараж для автомобилей	г. Самара, ул. Кутякова, д. 10, литеры А, Б5
3.68.	Дом купца А.Н. Шадрина	г. Самара, ул. Кутякова, д. 8, литеры А, а1, а2, а3, а4
3.69.	Дом на усадьбе купцов Плотниковых	г. Самара, ул. Ленинградская, д. 103/ул. Бр. Коростелевых, д. 52 - 54, литера А
3.70.	Усадьба мещан Коноваловых	г. Самара, ул. Ленинградская, д. 108 - 110, литеры А, Б, В, в, в1
3.71.	Усадьба семьи купцов Головкиных. Арх. Щербачев	г. Самара, ул. Ленинградская, д. 32 - 34, литеры А, Б
3.72.	Усадьба Позерн	г. Самара, ул. Ленинградская, д. 40/ул. Фрунзе, д. 90 - 92, литера А, ул. Фрунзе, д. 94, литеры А, В
3.73.	Усадьба Шепелевых: полукаменный дом по улице, полукаменный флигель во дворе, ворота	г. Самара, ул. Ленинградская, д. 80 - 82, литеры А, В
3.74.	Дом Шихобаловой Ф.Д. с воротами	г. Самара, ул. Ленинградская, д. 84, литера А
3.75.	Дом жилой И.Н. Шихобалова	г. Самара, ул. Ленинградская, д. 86, литеры А, А1, А2, А3
3.76.	Доходный дом А.М. Болотникова	г. Самара, ул. Ленинградская, д. 92/ул. Садовая, д. 61, литера А
3.77.	Усадьба С.В. Морозова (жилой дом и флигель)	г. Самара, ул. Ленинградская, д. 96,

		литеры А, Г
3.78.	Дом Осокиной Е.И.	г. Самара, ул. Ленинская, д. 105, литеры А, а
3.79.	Дом на усадьбе мещанина Лесина Ф.Д.	г. Самара, ул. Ленинская, д. 106, литера А
3.80.	Дом Серебрякова М.Н.	г. Самара, ул. Ленинская, д. 112
3.81.	Дом жилой	г. Самара, ул. Ленинская, д. 169, литера А
3.82.	Дом жилой	г. Самара, ул. Ленинская, д. 261, литера А
3.83.	Жилой дом, флигель и арка на городской усадьбе Шигаева	г. Самара, ул. Ленинская, д. 69, литеры А, А1, А2, Б
3.84.	Деревянный флигель на усадьбе В.Н. Маслова	г. Самара, ул. Ленинская, д. 76, литеры А, а
3.85.	Дом Дюкова - Борисовых	г. Самара, ул. Льва Толстого, д. 95, литеры А, А1
3.86.	Дом И.М. Чернова	г. Самара, ул. Максима Горького, д. 31 - 33, литера К
3.87.	Дом мещанина М.А. Коленева	г. Самара, ул. Максима Горького, д. 81, литеры А, А1
3.88.	Дом Богомоловых с галереей	г. Самара, ул. Максима Горького, д. 85, литеры А, А1, а
3.89.	Дом Мясниковых	г. Самара, ул. Максима Горького, д. 87, литеры А, А1
3.90.	Дом Крылова	г. Самара, ул. Максима Горького, д. 89, литера А
3.91.	Приют купца Л.С. Аржанова для бедных вдов и их сирот	г. Самара, ул. Маяковского, д. 37, 39, 41/ул. Ленинская, д. 250, 252, 254, 256, литеры А, Б, В, Г, Д, Е, Ж, З, И, К, Л
3.92.	Усадьба М.К. Засыпаевой - П.М. Мурыкиной (ансамбль): каменная лавка; жилой флигель; кирпичная арка ворот	г. Самара, ул. Молодогвардейская, д. 11, литеры А, Б
3.93.	Усадьба купчихи Ивановой А.С.: три дома полукаменных	г. Самара, ул. Молодогвардейская, д. 130 - 132
3.94.	Дом жилой	г. Самара, ул. Молодогвардейская, д. 134 - 136, литера А
3.95.	Здание 2-й женской гимназии	г. Самара, ул. Молодогвардейская, д. 196, литеры А, А1, А2, А3, А4
3.96.	Городская усадьба мещан Трофимовых (ансамбль): жилой дом по улице; жилой дом во дворе; кирпичная стена надворных служб с воротами	г. Самара, ул. Молодогвардейская, д. 32/ул. Пионерская, д. 59, литеры А, В, I - I

3.97.	Доходный дом	г. Самара, ул. Молодогвардейская, д. 36, литера А
3.98.	Городская усадьба купцов Головкиных	г. Самара, ул. Молодогвардейская, д. 43 - 45/ул. Венцека, д. 54, литеры А, А1, А2, А3, А4, А5, А6, ул. Молодогвардейская, д. 45
3.99.	Дом жилой	г. Самара, ул. Молодогвардейская, д. 53/пер. Репина, д. 2, литера А
3.100.	Жилой дом на усадьбе купца Кириллова Д.В.	г. Самара, ул. Молодогвардейская, д. 58, литера А
3.101.	Городская усадьба мещан Поташиных (ансамбль): двухэтажный каменный жилой дом по улице; полукаменный флигель на подвальном этаже; каменная кладовая; деревянная изба, обложенная кирпичом	г. Самара, ул. Молодогвардейская, д. 6, литеры А, Б, В, Г
3.102.	Усадьба Сидоровых	г. Самара, ул. Молодогвардейская, д. 61, литеры А, А1, Б, Б1
3.103.	Дома купца Колосова Г.В.	г. Самара, ул. Молодогвардейская, д. 62 - 64, литеры А, А1, А2, А3, А4, А5, А6, А7, А8, А9, Б, Б1, Б2, Б3
3.104.	Усадьба Матвеевых Ивана и Петра Игнатьевичей	г. Самара, ул. Молодогвардейская, д. 63
3.105.	Дом Зарубаловых	г. Самара, ул. Молодогвардейская, д. 71, литера Б
3.106.	Жилой дом на усадьбе купцов Юриных	г. Самара, ул. Молодогвардейская, д. 72, литера А
3.107.	Дом Тихомировой Л.А.	г. Самара, ул. Молодогвардейская, д. 75, литера А
3.108.	Усадьба мещанина Кускова М.Ф.	г. Самара, ул. Молодогвардейская, д. 89, лит. А, А1, А2
3.109.	Дом крестьянки Е.Н. Гавриловой	г. Самара, ул. Молодогвардейская, д. 9 литеры А (кв. 12)
3.110.	Дом Тычиной-Кудрявцевой	г. Самара, ул. Молодогвардейская, д. 95, литеры А, А1, А2, А3, Б
3.111.	Жилой дом	г. Самара, ул. Некрасовская, д. 53, литеры А, А1, А2
3.112.	Доходные дома Шихобаловых	г. Самара, ул. Некрасовская, д. 87/ул. Садовая, д. 79 - 81, литеры А, Б
3.113.	Городская усадьба мещанки Быстровой и временного купца Балабашева В.А. (ансамбль): двухэтажный каменный дом с подвалом; каменные торговые лавки; жилое помещение на каменном полуэтаже; ограда с воротами	г. Самара, ул. Пионерская, д. 16, литеры А, Б, В, II
3.114.	Жилой флигель усадьбы Сурошникова В.М.	г. Самара, ул. Пионерская, д. 26, литеры А, А1

3.115.	Дом жилой	г. Самара, ул. Пионерская, д. 27
3.116.	Каменный флигель на участке купцов Ивана Прокопьевича и Прохора Тарасовича Поляевых	г. Самара, ул. Пионерская, д. 38, литера А
3.117.	Дом городского мещанина П.Е. Каткова	г. Самара, ул. Пионерская, д. 4, литеры А, а
3.118.	Жилой дом на участке Л.Е. Борщевой	г. Самара, ул. Пионерская, д. 62 - 64, литеры А, А1
3.119.	Жилой дом на усадьбе А.Д. Чекалина	г. Самара, ул. Пионерская, д. 78, литера Б
3.120.	Жилой дом на участке коллежского секретаря Г.А. Шембеля	г. Самара, ул. Пионерская, д. 8, литеры А - А7
3.121.	Каменный дом Пыниной Ю.И. - Альшенецкой С.П.	г. Самара, ул. Садовая, д. 103, литера А
3.122.	Дом жилой на усадьбе Е.П. Сапожниковой	г. Самара, ул. Садовая, д. 109, литеры А, а
3.123.	Усадьба врача П.В. Покровского (ансамбль)	г. Самара, ул. Садовая, д. 140, литера Б; ул. Садовая, д. 142, литера А
3.124.	Дом Белгородских	г. Самара, ул. Садовая, д. 154 а, литера А
3.125.	Дом Фокиных на Торговой улице	г. Самара, ул. Садовая, д. 226/ул. Маяковского, д. 34 - 36, литера Б
3.126.	Дом Фокиных на углу Садовой улицы	г. Самара, ул. Садовая, д. 226/ул. Маяковского, д. 34 - 36, литеры А, а, А1, А2
3.127.	Усадьба Ивановых	г. Самара, ул. Садовая, д. 230, литера А
3.128.	Дом жилой и службы на участке Н.И. и Д.И. Коноваловых	г. Самара, ул. Садовая, д. 45, литеры А, А1, А2, Б, Б1, В, В1
3.129.	Управление 2-й полицейской части г. Самары: казармы для служителей, конюшни, каретник, трубная, баня, ледник. Арх. А.У. Зеленко	г. Самара, ул. Садовая, д. 54, литеры А, В, В1, В3, Г, Д
3.130.	Усадьба (жилой дом, флигель и службы) мещанской семьи Зуевых	г. Самара, ул. Садовая, д. 62, литеры А, Б, В
3.131.	Дом жилой на усадьбе Михайловых, Стройковых	г. Самара, ул. Садовая, д. 85, литеры А, А1
3.132.	Городская усадьба	г. Самара, ул. Самарская, д. 102, литеры А, А1, Г, И, И1
3.133.	Дом Шешлова	г. Самара, ул. Самарская, д. 107, литера А
3.134.	Дом на усадьбе мещанина Пронина А.И.	г. Самара, ул. Самарская, д. 128, лит. А



3.135.	Доходный дом титулярного советника Прахова В.Е.	г. Самара, ул. Самарская, д. 151 - 153/ул. Рабочая, д. 22 - 24, литеры А, А1, а
3.136.	Доходный дом жены надворного советника Зайцевой Е.К., в котором проживал самарский архитектор Г.И. Машков	г. Самара, ул. Самарская, д. 151 - 153/ул. Рабочая, д. 22 - 24, литера И
3.137.	Дом Праховой М.Ф. с антресолью	г. Самара, ул. Самарская, д. 157, литера А
3.138.	Дом Тимрот-Кириллова	г. Самара, ул. Самарская, д. 165, литера А
3.139.	Дом жилой на городской усадьбе	г. Самара, ул. Самарская, д. 18, литеры Б, б
3.140.	Дом жилой на городской усадьбе (флигель)	г. Самара, ул. Самарская, д. 18, литеры И, и1
3.141.	Дом жилой на городской усадьбе (флигель с воротами)	г. Самара, ул. Самарская, д. 18, литеры В, в, в1
3.142.	Каменный дом мещанина Чернышева Е.И.	г. Самара, ул. Самарская, д. 22, литера А
3.143.	Дом Талуновой П.В., Васильева М.Е.	г. Самара, ул. Самарская, д. 247 - 249/ул. Чкалова, д. 31 - 33, литера А
3.144.	Дом мещанина Доманова А.Г.	г. Самара, ул. Самарская, д. 34, литеры А, А1, А2
3.145.	Жилой дом на участке А.Г. Ларина	г. Самара, ул. Самарская, д. 49, литера А
3.146.	Дом жилой	г. Самара, ул. Самарская, д. 51 - 53
3.147.	Дом Савельева И.В.	г. Самара, ул. Самарская, д. 57, литера А
3.148.	Доходный дом на участке А.И. Степанова - Е.Я. Джемс-Леви	г. Самара, ул. Самарская, д. 89, литера А
3.149.	Дом мещанина Майорова Н.С.	г. Самара, ул. Самарская, д. 92, литера А
3.150.	Доходный дом М.М. Крепляк	г. Самара, ул. Самарская, д. 93, литера А
3.151.	Городская усадьба В.Г. Рамзаевой (ансамбль): жилой дом; надворные службы	г. Самара, ул. Степана Разина, д. 1, литеры А, А1, а1
3.152.	Жилой дом на участке Е.И. Смирновой	г. Самара, ул. Степана Разина, д. 17, литеры А, А1
3.153.	Двухэтажный полукаменный с антресолью дом купеческой вдовы А.Е. Сорокиной	г. Самара, ул. Степана Разина, д. 21, литера А
3.154.	Каменный амбар купца И.П. Сорокина	г. Самара, ул. Степана Разина, д. 21, литера Г
3.155.	Каменный амбар на усадьбе потомственного почетного гражданина г. Самары К.И. Курлина	г. Самара, ул. Степана Разина, д. 24 - 26/Алексея Толстого, д. 19, литера Б

3.156.	Доходный дом купца Н.Ф. Дунаева	г. Самара, ул. Степана Разина, д. 25/ул. Комсомольская, д. 26
3.157.	Дом Е.Н. Шихобалова	г. Самара, ул. Степана Разина, д. 31а, литера А3
3.158.	Жилой дом ОГПУ	г. Самара, ул. Степана Разина, д. 31б - 33, литеры А, А1, А2
3.159.	Городская усадьба Пензиных (ансамбль): двухэтажный каменный дом с пристроями на подвальном этаже; двухэтажный каменный корпус по левой стороне двора; каменный в 2 этажа дом во дворе; кирпичная ограда с арками ворот и калиток	г. Самара, ул. Степана Разина, д. 38, А, А1, А2, Б, Д
3.160.	Жилой дом Пензиных	г. Самара, ул. Степана Разина, д. 40 - 42, литера А2
3.161.	Жилой дом Пензиных	г. Самара, ул. Степана Разина, д. 40 - 42, литеры А, А1
3.162.	Дом купцов Плехановых	г. Самара, ул. Степана Разина, д. 47, литеры А, А1, А2
3.163.	Дом жилой	г. Самара, ул. Степана Разина, д. 51
3.164.	Городская усадьба мещанки А.Т. Мельниковой (ансамбль): жилой дом; каменные нежилые службы; кирпичная ограда с аркой ворот	г. Самара, ул. Степана Разина, д. 56, литеры А, А1, Б
3.165.	Дом Головачевых с лавкой	г. Самара, ул. Степана Разина, д. 57, литера А
3.166.	Дом Гуськовых	г. Самара, ул. Степана Разина, д. 75, литера Б
3.167.	Дом С.С. Козмодемьянского	г. Самара, ул. Степана Разина, д. 79, литера А
3.168.	Дом Носовой В.С.	г. Самара, ул. Степана Разина, д. 81, литера А
3.169.	Дом мещанина П.И. Васильева	г. Самара, ул. Степана Разина, д. 83, литеры А, А1
3.170.	Жилой дом на участке И.А. Сакулина	г. Самара, ул. Степана Разина, д. 88, литера Б
3.171.	Дом жилой на участке А.М. Кровельщикова (Михайлова)	г. Самара, ул. Фрунзе, д. 10, литера А
3.172.	Купеческая усадьба	г. Самара, ул. Фрунзе, д. 15, литеры А, Б
3.173.	Дом Кичаева В.А. в стиле модерн, арх. Квятковский М.И.	г. Самара, ул. Фрунзе, д. 173, литера А
3.174.	Жилой дом на усадьбе А.В. Евсеева	г. Самара, ул. Фрунзе, д. 21/ул. Комсомольская, д. 51 - 53
3.175.	Дом купца П.Ф. Попова	г. Самара, ул. Фрунзе, д. 24/ул. Комсомольская, д. 49, литера А

3.176.	Жилой дом Волжского грузового речного пароходства	г. Самара, ул. Фрунзе, д. 25 - 27, литера О
3.177.	Дом муллы Мельзетдинова Зейниля Абедин Албибин	г. Самара, ул. Фрунзе, д. 29, литеры А, А1, А3, а, а3, Б, Б1, б
3.178.	Дом мецан Капраловых	г. Самара, ул. Фрунзе, д. 39 - 41/ул. Пионерская, д. 41, литера Б
3.179.	Дом купца П.П. Молгачева	г. Самара, ул. Фрунзе, д. 39 - 41/ул. Пионерская, д. 41, литеры А, А1
3.180.	Дом Д.Е. Чельшева	г. Самара, ул. Фрунзе, д. 51, литера А
3.181.	Дом купца И.С. Гусева	г. Самара, ул. Фрунзе, д. 77, литеры А, А1, А2
3.182.	Дом Тепляковых	г. Самара, ул. Чапаевская, д. 127, литера А
3.183.	Дом Филатова П.И.	г. Самара, ул. Чапаевская, д. 128 - 130, литера А
3.184.	Усадьба мещанки Куден В.Н.: каменный дом по улице и два полукаменных дома во дворе	г. Самара, ул. Чапаевская, д. 132, литеры А, В, в, Г
3.185.	Дом В.Ф. Козикова	г. Самара, ул. Чапаевская, д. 135, литеры А, А1
3.186.	Дом врача Шимкевич	г. Самара, ул. Чапаевская, д. 137, литера А
3.187.	Усадьба купца М.А. Чаковского и Самфировой М.Ф.: каменный дом, в котором размещалась синагога и полукаменный дом во дворе	г. Самара, ул. Чапаевская, д. 138, литеры А, А1, А2, Б
3.188.	Дом жилой	г. Самара, ул. Чапаевская, д. 142, литеры А, А <sup>1</sup>
3.189.	Дом жилой	г. Самара, ул. Чапаевская, д. 146, литеры А, А <sup>1</sup> , А <sup>2</sup>
3.190.	Дом Прытковых	г. Самара, ул. Чапаевская, д. 15/ул. Комсомольская, д. 62, литера В
3.191.	Дом жены отставного унтер-офицера К.А. Андреевой (с калиткой)	г. Самара, ул. Чапаевская, д. 15/ул. Комсомольская, д. 62, литеры Б, Б1
3.192.	Дом жилой	г. Самара, ул. Чапаевская, д. 156, литера А
3.193.	Дом жилой	г. Самара, ул. Чапаевская, д. 157, литеры А, а, а <sup>2</sup>
3.194.	Дом жилой	г. Самара, ул. Чапаевская, д. 162, литера А
3.195.	Дом Никольского Д.Д. - Шибяевой Е.А.	г. Самара, ул. Чапаевская, д. 163, литера А
3.196.	Дом жилой	г. Самара, ул. Чапаевская, д. 170 -

		172, литера Б
3.197.	Дом потомственной почетной гражданки Соколовой Л.В.	г. Самара, ул. Чапаевская, д. 171, литеры А, А1, А2, а1, а2
3.198.	Дом Крашенинникова Н.В.	г. Самара, ул. Чапаевская, д. 173, литера А
3.199.	Дом Кокушиной Е.А.	г. Самара, ул. Чапаевская, д. 175, литера А
3.200.	Дом В.Я. Чернова	г. Самара, ул. Чапаевская, д. 19, литера А
3.201.	Городская усадьба мещанина Ф.А. Рассказова (ансамбль): двухэтажный каменный жилой дом; одноэтажная каменная лавка с подвалом; каменная ограда с аркой ворот и калиткой	г. Самара, ул. Чапаевская, д. 20, литеры А, Б, В
3.202.	Дом крестьянки Зарайского уезда В.М. Новиковой	г. Самара, ул. Чапаевская, д. 21, литера А
3.203.	Дом на усадьбе крестьянки А.В. Косолаповой с торговой лавкой и кирпичной аркой ворот	г. Самара, ул. Чапаевская, д. 30, литера А
3.204.	Дом Калмыковых	г. Самара, ул. Чапаевская, д. 34, литера Б
3.205.	Дом коломенской мещанки Е.А. Фильчугиной	г. Самара, ул. Чапаевская, д. 34, литеры А, а
3.206.	Мещанская усадьба (ансамбль): полукаменный дом по улице; полукаменный дом во дворе; каменный дом во дворе	г. Самара, ул. Чапаевская, д. 36, литеры А, Б, В, Е
3.207.	Дом мещанки А.Г. Букиной	г. Самара, ул. Чапаевская, д. 41, литера А
3.208.	Полукаменный дом крестьянина М.И. Боброва и мещанки А.Г. Букиной	г. Самара, ул. Чапаевская, д. 41, литера Б
3.209.	Усадьба мещанина Ф.И. Макарова (ансамбль): жилой дом с подвалом; каменные службы	г. Самара, ул. Чапаевская, д. 54, литеры А, Б, В
3.210.	Усадьба сергиевского купца Крюкова П.И. и мещанина Попова Н.И.	г. Самара, ул. Чапаевская, д. 57 - 59, литеры А, Б
3.211.	Жилой дом на участке Е.В. Крашенинникова	г. Самара, ул. Чапаевская, д. 63, литеры А, А1
3.212.	Дом П.И. Шихобалова на Николаевской улице	г. Самара, ул. Чапаевская, д. 77, литера А
3.213.	Доходный дом купца П.И. Малкина с торговыми помещениями	г. Самара, ул. Чапаевская, д. 80 - 82
3.214.	Дом М.Я. Юриной арх. Г.Н. Мошков	г. Самара, ул. Чапаевская, д. 84 - 86, литера А
3.215.	Жилой дом на участке А.А. Савельева	г. Самара, ул. Чапаевская, д. 88, литеры А, А1, А2

3.216.	Усадьба Коноваловых и Красниковых	г. Самара, ул. Чапаевская, д. 90, литеры А, А2, Б, В, В1
3.217.	Дом, в котором размещался 2-й райком РКП(б) и 2-й райком РКСМ	г. Самара, ул. Ярмарочная, д. 19/ул. Садовая, д. 210, литера А
3.218.	Жилые дома на усадьбе Лавровых	г. Самара, ул. Ленинградская, д. 88 - 90/ул. Садовая, д. 50 - 52, литеры А, А1, А2, Г
3.219.	Дом Р.Т. Рыбакова	г. Самара, ул. Садовая, 70 - 72/ул. Некрасовская, д. 85, литера Б
3.220.	Дом жилой	г. Самара, ул. Некрасовская, д. 69
3.221.	Дом жилой	г. Самара, ул. Некрасовская, д. 71
3.222.	Дом жилой	г. Самара, ул. Некрасовская, д. 92
3.223.	Дом жилой в составе усадьбы	г. Самара, ул. Некрасовская, д. 94
3.224.	Торговая лавка	г. Самара, ул. Пионерская, д. 42
3.225.	Дом жилой	г. Самара, ул. Садовая, д. 105
3.226.	Дом жилой	г. Самара, ул. Садовая, д. 113
3.227.	Жилой дом	г. Самара, ул. Садовая, д. 32
3.228.	Торговый пассаж купчихи М.М. Дьяковой	г. Самара, ул. Самарская, д. 63
3.229.	Дом жилой	г. Самара, ул. Самарская, д. 65
3.230.	Дом жилой	г. Самара, ул. Самарская, д. 75
3.231.	Жилой дом	г. Самара, ул. Степана Разина, д. 43
3.232.	Флигель во дворе на усадьбе И.А. Волкова	г. Самара, ул. Степана Разина, д. 71
3.233.	Дом статского советника Ф.Б. Трабша. В годы Великой Отечественной войны (1941 - 1945 гг.) в этом здании располагалась дипломатическая миссия Королевства Бельгия (арх. Тепфер Ф.Б.)	г. Самара, ул. Садовая, д. 166, литера А

-----

<\*> Наименование объекта указано в соответствии с документом о принятии на охрану.

Планировочная структура, включая ее элементы.

Предметом охраны являются:

границы элементов планировочной структуры поселения (приложение 4 (не приводится) к настоящему предмету охраны);

Предметом охраны является в случае обнаружения булыжное мощение ранее замощенных исторических площадей и улиц города:

пл. Революции (ранее Алексеевская пл.);

Самарская пл. (ранее Воскресенская пл.);

ул. Куйбышева (ранее Дворянская);

ул. Ленинградская (ранее Панская);  
ул. Фрунзе (ранее Саратовская);  
ул. Венцека (ранее Заводская);  
ул. Льва Толстого (ранее Москательная);  
ул. Красноармейская (ранее Алексеевская);  
ул. Степана Разина (ранее Вознесенская);  
ул. Арцыбушевская (ранее Ильинская);  
ул. Молодогвардейская (ранее Соборная).

Объемно-пространственная структура.

Предметом охраны являются:

местоположение существующих архитектурных доминант (объекты культурного наследия и исторически ценные градоформирующие объекты религиозного назначения), в том числе:

православные храмы:

Спасо-Вознесенский ("Старый") Собор, 1848 г. (ул. Степана Разина, д. 78);

церковь Покрова Пресвятой Богородицы, арх. Э.И. Жибер, 1861 г. (ул. Некрасовская/ул. Братьев Коростелевых);

церковь Петра и Павла, 1865 г. (ул. Буянова);

Николо-Софийская церковь (Веры, Надежды, Любви и матери их Софии), 1898 г. (ул. Чапаевская, д. 136);

церковь Иверской иконы Божией Матери, 1888 г. и Трапезный храм с Церковью Иерусалимской иконы Божией Матери, арх. Т.С. Хилинский, 1901 г. (ул. Фрунзе/ул. Вилоновская);

церковь Казанской иконы Божией Матери, арх. К.Г. Макер, 1859 - 1865 гг., арх. А.А. Щербачев, перестройка кон. XIX в. (ул. Фрунзе, д. 100);

воссозданные объекты:

колокольня с церковью Николая Чудотворца в Иверском женском монастыре, 1879 г., воссоздана в нач. XXI в. (ул. Фрунзе/ул. Вилоновская);

часовня святителя Алексия, Митрополита Московского, 1998 г. (ул. Максима Горького, д. 73);

храмы иных конфессий и религий:

единоверческая церковь (старообрядческая) во имя Казанской иконы Божией Матери ("Австрийская") (храм Белокриницкой общины), 1915 г. (ул. Льва Толстого, д. 14а);

старообрядческая церковь Казанской иконы Божией Матери ("Любимовская", поморская), 1878 г. (ул. Льва Толстого, д. 17);

лютеранская кирха Святого Георга, арх. Н. Еремеев, 1854 г. (ул. Куйбышева д. 115 - 117);

храм пресвятого сердца Иисуса (Польский католический костел), арх. Ф. Богданович (ул. Фрунзе, д. 157, 1906 г.);

хоральная синагога, арх. З. Клейнерман, 1908 г. (ул. Садовая, д. 49);

градостроительные и архитектурные комплексы (в части соответствия действующим градостроительным регламентам):

ансамбль пивоваренного завода фон Вакано;

комплекс Иверского женского монастыря;

комплексы старого самарского элеватора 1916 г. и нового самарского элеватора;

ансамбль застройки набережной р. Волги по Волжскому проспекту и улице М. Горького как первой линии речного фасада города.

Морфотипы исторической среды основаны на морфотипах исторической застройки. Морфотипы исторической среды применяются для целей разработки требований к градостроительным регламентам в границах исторического поселения регионального значения города Самары.

Наименование морфотипа исторической застройки	Застройка, составляющая морфотип	Соответствующие морфотипы исторической среды, выявленные по признакам пространственной организации системы землепользования, их охраняемые параметры
Морфотип деревянной застройки	1 - 1,5-этажная деревянная, реже смешанная, и каменная застройка рубежа XIX - XX вв. преимущественно сельского типа, но без огородов внутри, фронт застройки разряженный, в постсоветский период замещение застройки приводит к существенным утратам данного морфотипа и диссонансу старого и нового	Морфотип "Усадебная застройка. "ТИП А". Высотность: по линии застройки до 7,8 м. Превалирующая ширина земельного участка по линии застройки: рядового - до 22 м, углового - до 32 м. Имеются разрывы между домами, стоящими по линии застройки
Морфотип образцовой застройки	1 - 2-этажная каменная образцовая застройка первой половины XIX в. с разрывами по красной линии, фронт застройки дискретный	Морфотип "Усадебная застройка. "ТИП А". Высотность: по линии застройки до 7,8 м. Превалирующая ширина земельного участка по линии застройки: рядового - до 22 м, углового - до 32 м. Имеются разрывы между домами, стоящими по линии застройки
		Морфотип "Разреженно-периметральная застройка. "ТИП Б". Высотность: по линии застройки до 9 м. Превалирующая ширина земельного участка по линии застройки: рядового - до 22 м, углового - до 32 м. Дома по линии застройки расположены как с разрывами, так и без них
Морфотип смешанной (неструктурной) застройки	1 - 3-этажная смешанная деревянная и каменная застройка рубежа XIX - XX вв., фронт застройки разряженный, замещение деревянной застройки в советский и постсоветский периоды приводит позднее к неструктурному характеру застройки	Морфотип "Усадебная застройка. "ТИП А". Высотность: по линии застройки до 7,8 м. Превалирующая ширина земельного участка по линии застройки: рядового - до 22 м, углового - до 32 м. Имеются разрывы между домами, стоящими по линии застройки
		Морфотип "Разреженно-периметральная застройка. "ТИП Б". Высотность: по линии застройки до 9 м. Превалирующая ширина земельного участка по линии застройки: рядового - до 22 м, углового - до 32 м. Дома по линии застройки расположены как с разрывами, так и без них

Морфотип репрезентативной застройки	2 - 3-этажная каменная периметральная, репрезентативная застройка второй половины XIX - начала XX вв., фронт застройки сплошной	Морфотип "Плотная периметральная застройка. "ТИП В". Высотность: по линии застройки до 12 м. Превалирующая ширина земельного участка по линии застройки: рядового - 32 м, углового - 43 м. Дома по линии застройки расположены без разрывов
		Морфотип "Плотная периметральная застройка "ТИП Г". Высотность: по линии застройки до 15 м. Превалирующая ширина земельного участка по линии застройки: рядового - 32 м, углового - 43 м. Дома по линии застройки расположены без разрывов
Морфотип советского авангарда (конструктивизма и рационализма)	5 - 7-этажная каменная застройка каркасной или каркасно-стеновой конструкции, жилого или общественного назначения, эпохи советского авангарда, образована отдельно стоящими зданиями и периметральной застройкой кварталов	Морфотип "Плотная периметральная застройка "ТИП Ж". Высотность: фактическая. Ширина земельного участка: фактическая
Морфотип советского неоклассицизма	2 - 7-этажная каменная застройка жилого или общественного назначения, образует ансамбли улиц, площадей, кварталов	Морфотип "Плотная периметральная застройка "ТИП Ж". Высотность: фактическая. Ширина земельного участка: фактическая
Морфотип позднего модернизма	4 - 10-этажная каменная застройка жилого или общественного назначения, образована отдельными зданиями или ансамблями	Морфотип: "Плотная периметральная застройка "ТИП Ж". Высотность: фактическая. Ширина земельного участка: фактическая

Графическое изображение морфотипов исторической среды представлено в приложении 5 (не приводится) к настоящему предмету охраны.

Композиция и силуэт застройки (соотношение вертикальных и горизонтальных доминант и акцентов).

Предметом охраны являются:

преобладающее положение архитектурных доминант:

1. Спасо-Вознесенский ("Старый") Собор (ул. Степана Разина, д. 78);
2. Дом потомственных почетных граждан купцов Воцакиных (ул. Венцека, д. 4/ул. Водников, д. 90, литера А);
3. Здание управления Средневожского речного пароходства (ул. Горького, д. 105);
4. Производственный корпус Жигулевского пивоваренного завода (пр. Волжский, д. 4);
5. Комплекс Иверского монастыря (Рабочий городок, д. 11, 14, 16, 17);
6. Комплекс зданий мукомольной паровой мельницы А.М. Эрлангера (ул. Вилоновская, д. 2, литеры А, Г, БЗ);



7. Здание городского театра (пл. Чапаева);
8. Дом губернатора "Белый дом" (ул. Фрунзе, д. 167);
9. Дом Красной Армии (ул. Фрунзе, д. 165);
10. Струковский сад;
11. Польский костел (ул. Фрунзе, д. 157);
12. Дом промышленности (ул. Куйбышева, д. 145);
13. Лютеранская кирха Святого Георга (ул. Куйбышева, д. 115 - 117);
14. Торговая баня М.А. Чаковского (ул. Максима Горького, д. 113);
15. Ансамбль застройки ул. Максима Горького (ул. Максима Горького, д. 113а, 115, 117, литеры А, Б, ул. Максима Горького, д. 119, литера А);
16. Колокольня с церковью Николая Чудотворца в Иверском женском монастыре, 1879 г. (ул. Фрунзе/ул. Вилоновская);
17. Здание общественного собрания, 1914 г., арх. Вернер Д.А., военно-исторический музей (ул. Куйбышева, д. 155);
18. Здание Крестьянского и Дворянского банков, 1912 г., арх. Фон-Гоген А.И. (ул. Куйбышева, д. 153);
19. Старообрядческая церковь (ул. Льва Толстого, д. 14а);
20. Ансамбль зданий и сооружений Самарской Центральной электростанции (Волжский проспект, д. 8, литеры N 2, N 14, N 35);
21. Коммерческое училище (ул. Молодогвардейская, д. 194);
22. Здание Энергетического техникума (ул. Самарская, д. 205);
23. Здание Оргэнергостроя (ул. Самарская, д. 203б/ул. Садовая, д. 212, литеры б, в);
24. Здание проектных институтов (ул. Галактионовская, д. 132);
25. Дом Правительства Самарской области (ул. Молодогвардейская, д. 210);
26. Жилой дом (ул. Галактионовская, д. 191);
27. Жилой комплекс Куйбышевской ГРЭС (ансамбль) (Студенческий переулок, д. 2, литеры А, А1, Б, Б1, В, В2, Г);
28. Мукомольная мельница Соколовых (ул. Карбюраторная, д. 1);
29. Элеватор Государственного банка (Хлебная площадь, д. 8);
30. Хлебная площадь, комплекс зданий 1-й пожарной части (ул. Степана Разина, д. 1а/ул. Крупской, д. 16, литеры А, А1, А2, Б, Б1, Б2);
31. Элеватор "Две башни" (пересечение ул. Г. Засекина и Понтонного переулка);
32. Здание реального училища, где учились в 1882 - 1889 гг. революционер Кржижановский Глеб Максимилианович и в 1897 - 1901 гг. писатель Толстой Алексей Николаевич (ул. Алексея Толстого, д. 31).

Соотношение между различными городскими пространствами (свободными, застроенными, озелененными).

Общая площадь территории, вошедшей в границы исторического поселения, составляет 680,32 га, из них озелененные территории общего пользования, включая набережные р. Волги, -

53,8 га.

Композиционно-видовые связи (панорамы), соотношение природного и созданного человеком окружения.

Предметом охраны является горизонт визуального восприятия вертикальных и горизонтальных доминант и акцентов, ограниченный секторами восприятия доминант, воспринимаемых с траектории движения по фарватеру судов местного значения (250 метров от береговой линии).

Графическое изображение секторов восприятия доминант представлено в приложениях 6, 7 к настоящему предмету охраны.

**Перечень секторов восприятия доминант, воспринимаемых  
с траектории движения по фарватеру судов местного значения  
(250 метров от береговой линии) <\*>**

N п/п охраняемой панорамы	Координаты (в системе МСК-63)		Элементы охраны сектора визуального восприятия	
	X	Y	Высотная доминанта <*>	Высотный регламент застройки
1.1.	1369475,68	386359,13	1. Спасо-Вознесенский ("Старый") Собор (ул. Степана Разина, д. 78)	Представлен в приложениях 6, 7 к настоящему предмету охраны
	1370342,93	386448,21		
	1369670,41	386640,54		
	1369475,68	386359,13		
1.2.	1369696,58	386678,36		
	1370342,93	386448,21		
	1369745,69	386749,33		
	1369696,58	386678,36		
1.3.	1369821,85	386859,39		
	1370342,93	386448,21		
	1370382,67	386439,2		
	1369941,89	387029,59		
	1369821,85	386859,39		
4.1.	1371190,89	388172,76	4. Производственный корпус Жигулевского пивоваренного завода (пр. Волжский, д. 4)	Представлен в приложениях 6, 7 к настоящему предмету охраны
	1370399,06	387693,56		
	1370902,78	388421,52		
	1371870,64	389109,36		
	1371255,49	388238,95		
	1371190,89	388172,76		
5.1.	1371386,8	388110,81	5. Комплекс Иверского монастыря (Рабочий	Представлен в приложениях 6, 7 к
	1370998,61	388489,62		

	1371421,72	388790,32	городок, д. 11, 14, 16, 17)	настоящему предмету охраны
	1371386,8	388110,81		
7.1.	1371200,61	387870,47	7. Здание городского театра (пл. Чапаева)	Представлен в приложениях 6, 7 к настоящему предмету охраны
	1371164,53	387773,5		
	1369963,95	387064,76		
	1370902,78	388421,52		
	1370949,67	388454,84		
	1371200,61	387870,47		
9.1.	1371237,34	387654,56	9. Дом Красной Армии (ул. Фрунзе, д. 165)	Представлен в приложениях 6, 7 к настоящему предмету охраны
	1370886,24	388397,61		
	1370193,6	387392,62		
	1371200,41	387556,42		
	1371237,34	387654,56		
11.1.	1370107,33	387271,96	11. Польский костел (ул. Фрунзе, д. 157)	Представлен в приложениях 6, 7 к настоящему предмету охраны
	1371115,37	387371,91		
	1370251,68	387480,56		
	1370107,33	387271,96		
11.2.	1370576,53	387950,03		
	1370807,39	388283,66		
	1371123,03	387392,61		
	1370576,53	387950,03		
12.1.	1370949,04	387398,4	12. Дом промышленности (ул. Куйбышева, д. 145)	Представлен в приложениях 6, 7 к настоящему предмету охраны
	1370954,61	387413,21		
	1370141,18	387320,88		
	1369980,58	387088,79		
	1370949,04	387398,4		
12.2.	1370949,04	387398,4		
	1370356,76	387632,42		
	1370294,28	387542,13		
	1370949,04	387398,4		
12.3.	1370975,3	387468,53		
	1370985,83	387497,94		

	1370999,75	387494,45		
	1371196,79	388622,86		
	1370924,54	388452,96		
	1370400,17	387695,16		
	1370975,3	387468,53		
13.1.	1370362,33	387640,48	13. Лютеранская кирха Святого Георга (ул. Куйбышева, д. 115 - 117)	Представлен в приложениях 6, 7 к настоящему предмету охраны
	1370783,81	386951,23		
	1370111,54	387278,04		
	1370362,33	387640,48		
16.1.	1371295,83	387982,36	16. Колокольня с церковью Николая Чудотворца в Иверском женском монастыре, 1879 г. (ул. Фрунзе/ул. Вилоновская)	Представлен в приложениях 6, 7 к настоящему предмету охраны
	1370762,26	388218,44		
	1369708,95	386696,23		
	1371295,83	387982,36		
16.2.	1371011,12	388498,51		
	1370902,78	388421,52		
	1370829,4	388315,47		
	1371295,83	387982,36		
	1371011,12	388498,51		
17.1. - 18.1.	1371038,05	387625,44	17. Здание общественного собрания, 1914 г., арх. Вернер Д.А. (военно-исторический музей, ул. Куйбышева, д. 155)	Представлен в приложениях 6, 7 к настоящему предмету охраны
	1371075,19	387721,06		
	1371143,63	388592,69		
	1370902,78	388421,52		
	1370066,89	387213,52		
	1371038,05	387625,44	18. Здание Крестьянского и Дворянского банков, 1912 г., арх. Фон-Гоген А.И. (ул. Куйбышева, д. 153)	
19.1.	1370807,24	387324,79	19. Старообрядческая церковь (ул. Льва Толстого, д. 14а)	Представлен в приложениях 6, 7 к настоящему предмету охраны
	1370766,94	387341,77		
	1370768,03	387346,43		
	1370236,8	387459,07		
	1370138,29	387316,7		
	1370807,24	387324,79		

19.2.	1370768,03	387346,43		
	1370772,22	387356,23		
	1370813,63	387338,59		
	1370919,38	388445,49		
	1370427,4	387734,52		
	1370768,03	387346,43		
20.1.	1370608,42	388024,2	20. Ансамбль зданий и сооружений Самарской Центральной электростанции (Волжский проспект, д. 8, литеры N 2, N 14, N 35)	Представлен в приложениях 6, 7 к настоящему предмету охраны
	1370902,78	388421,52		
	1372047	389244,95		
	1372418,41	389530,23		
	1372570,23	389532,51		
	1371528,55	388433,43		
	1371441,46	388362,64		
	1371437,26	388367,6		
	1371429,25	388362,26		
	1371409,78	388385,92		
	1371400,62	388379,81		
	1371423,9	388351,19		
	1371418,18	388345,46		
	1371431,07	388330,03		
	1371423,99	388324,39		
	1371427,97	388319,31		
	1371380,48	388280,44		
	1370608,42	388024,2		
24.1. - 27.1.	1371900,13	389130,33	24. Департамент градостроительства (ул. Галактионовская, д. 132)	Представлен в приложениях 6, 7 к настоящему предмету охраны
	1371152,33	388586		
	1371788,88	388327,85		
	1371980,58	388466,79	25. Дом Правительства Самарской области (ул. Молодогвардейская, д. 210)	
	1372107,79	388344,53		
	1372190,71	388407,73		
	1371900,13	389130,33	26. Жилой дом (ул. Галактионовская, д. 191)	
24.2. -	1372147,92	388598,13	27. Жилой комплекс	

27.2.	1371293,05	388696,89	Куйбышевской ГРЭС (ансамбль) (Студенческий переулок, д. 2, литеры А, А1, Б, Б1, В, В2, Г)	
	1370924,54	388452,96		
	1370474,94	387803,21		
	1372147,92	388598,13		
24.3. - 27.3.	1371868,5	389107,84		
	1371458,29	388816,31		
	1372143,96	388609,8		
	1372162,45	388618,07		
	1372900,66	389414,17		
	1372764,14	389535,42		
	1372418,41	389530,23		
	1371868,5	389107,84		
30.1.	1369429,08	386291,78	30. Хлебная площадь, комплекс зданий 1-й пожарной части (ул. Степана Разина, д. 1а/ул. Крупской, д. 16, литеры А, А1, А2, Б, Б1, Б2)	Представлен в приложениях 6, 7 к настоящему предмету охраны
	1369247,92	386011,84		
	1370078,84	385763,87		
	1369429,08	386291,78		
30.2.	1370090,86	385739,85		
	1370459,01	385339,78		
	1370473,51	385072,66		
	1370377,38	385029,1		
	1370090,86	385739,85		
31.1.	1369846,21	385303,65	31. Элеватор "Две башни" (пересечение ул. Г. Засекина и Понтонного переулка)	Представлен в приложениях 6, 7 к настоящему предмету охраны
	1369158,78	385734,39		
	1369298,33	386100,74		
	1369846,21	385303,65		
31.2.	1369846,21	385303,65		
	1369865,24	385306,33		
	1369877,14	385309,26		
	1369900,05	385307,76		
	1369738,57	386739,04		
	1369298,33	386100,74		
	1369846,21	385303,65		

32.1.			32. Здание реального училища, где учились в 1882 - 1889 гг. революционер Кржижановский Глеб Максимилианович и в 1897 - 1901 гг. писатель Толстой Алексей Николаевич (ул. Алексея Толстого, д. 31)	Представлен в приложениях 6, 7 к настоящему предмету охраны
-------	--	--	---	---

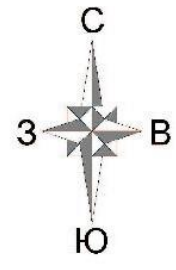
-----

<\*> Для установления соответствия предмету охраны предельная высота застройки в границах сектора восприятия доминант приведена в приложениях 6, 7 к настоящему предмету охраны.

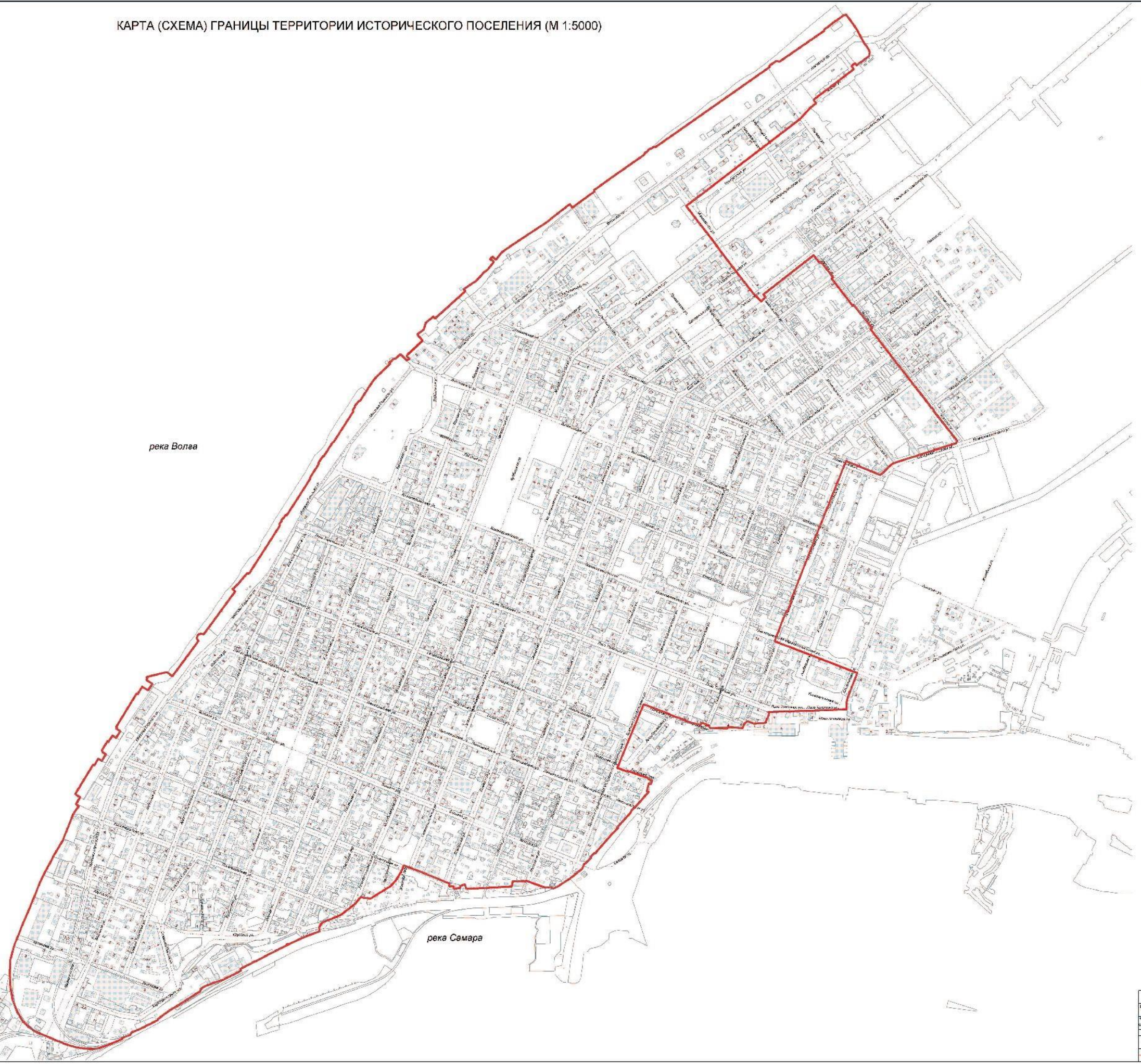
<\*> Перечень доминант приведен в разделе "Композиция и силуэт застройки".



КАРТА (СХЕМА) ГРАНИЦЫ ТЕРРИТОРИИ ИСТОРИЧЕСКОГО ПОСЕЛЕНИЯ (М 1:5000)



- Условные обозначения**
- Граница исторического поселения
  - Границы земельных участков в соответствии с данными ЕГРН по состоянию на 13.12.2018
  - № 60 Номера элементов планировочной структуры
  - 103** Номера поворотных точек
  - Имя улицы Названия улиц, рек

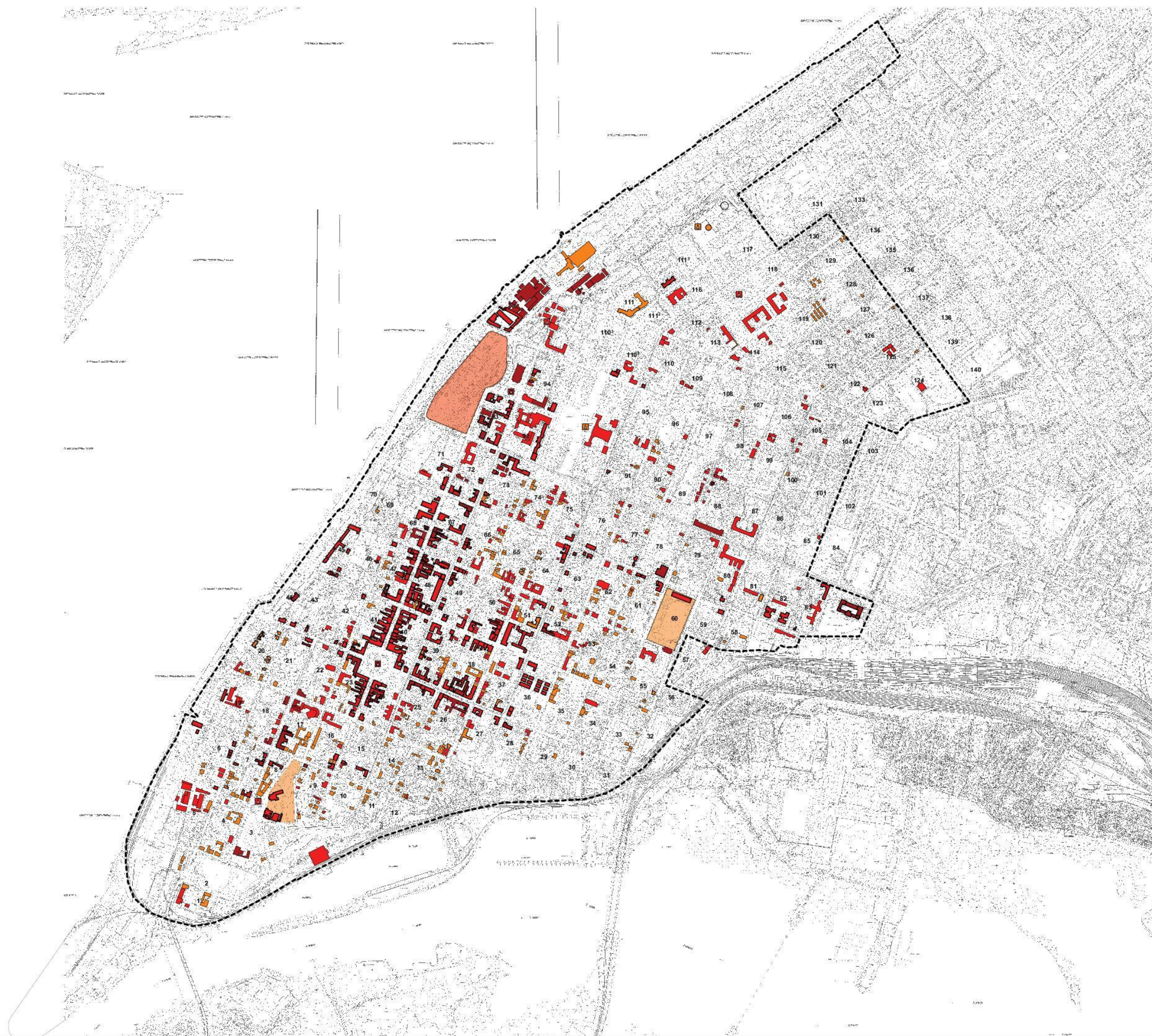


Имя:   
 Дата:   
 Лист:

Имя: _____		Дата: _____		Лист: _____	
ПРОЕКТ ПЛАНА ТЕРРИТОРИИ ИСТОРИЧЕСКОГО ПОСЕЛЕНИЯ					
Имя: _____	Имя: _____	Имя: _____	Имя: _____	Имя: _____	Имя: _____
Имя: _____			Имя: _____		
ИМЯ КОМПАНИИ					



Графическое приложение 2. Объекты культурного наследия.



**УСЛОВНЫЕ ОБОЗНАЧЕНИЯ**

**ИСТОРИЧЕСКИ ЦЕННЫЕ ГРАДОФОРМИРУЮЩИЕ ОБЪЕКТЫ, СОСТОЯЩИЕ НА ГОСОХРАНЕ. ОБЪЕКТЫ КУЛЬТУРНОГО НАСЛЕДИЯ.**

- ФЕДЕРАЛЬНОГО ЗНАЧЕНИЯ
- РЕГИОНАЛЬНОГО ЗНАЧЕНИЯ, ВОЛ. В РЕЕСТР
- РЕГИОНАЛЬНОГО ЗНАЧЕНИЯ, НЕ ВОЛ. В РЕЕСТР
- ВЫШЕШЕННЫЕ
- - ОБЪЕКТЫ КУЛЬТУРНОГО НАСЛЕДИЯ
- - МЕМОРИАЛЬНЫЕ ОБЪЕКТЫ
- ▲ - МОНУМЕНТЫ

**ГРАНИЦЫ ИСТОРИЧЕСКОЙ ЗАСТРОЙКИ**

----- - ПРЕДЛАГАЕМАЯ ГРАНИЦА ИСТОРИЧЕСКОГО ПОСЕЛЕНИЯ

№Ю3/18 - Утвержденная часть											
Проект генерального плана, границ территории, требований к подпорной стене и благоустройству территории в границах территории в составе исторического поселения городского округа Самара в границах исторического поселения "Самара"											
Исполнитель:	Муниципальное предприятие "Самара-градостроитель"	Составитель:	С.В. Сидорова	Проверил:	С.В. Сидорова	Эксперт:	С.В. Сидорова	Дата:	18.08.2018	Лист	1
Исполнитель:	Муниципальное предприятие "Самара-градостроитель"	Составитель:	С.В. Сидорова	Проверил:	С.В. Сидорова	Эксперт:	С.В. Сидорова	Дата:	18.08.2018	Лист	1
Исторический памятник градостроительного искусства, расположенный на территории исторического поселения "Самара"											
ФГУП ВО "СамГТУ"											



Графическое приложение 3. Архитектурные вертикальные и горизонтальные доминанты и акценты

УСЛОВНЫЕ ОБОЗНАЧЕНИЯ

АРХИТЕКТУРНЫЕ ДОМИНАНТЫ

-  - СОВРЕМЕННЫЕ ПРАВОСЛАВНЫЕ
-  - СОВРЕМЕННЫЕ ИНЫЕ КОНФЕССИИ И РЕЛИГИИ

-  - градостроительные и архитектурные комплексы

ГРАНИЦЫ ИСТОРИЧЕСКОЙ ЗАСТРОЙКИ

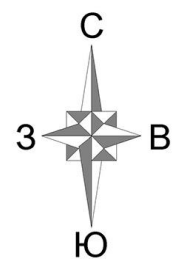
-  - ПРЕДЛАГАЕМАЯ ГРАНИЦА ИСТОРИЧЕСКОГО ПОСЕЛЕНИЯ



		№ЮС318 - Утвержденная часть			
		Проект предельной охраны, границ территории, требований к подпорной стене и элементов в границах территории в центре исторического поселения			
Исполнитель	Муравьев	Эксперт	Муравьев	Стадия	Лист
Исполнитель	Муравьев	Эксперт	Муравьев	Лист	Лист
Исполнитель	Муравьев	Эксперт	Муравьев	Лист	Лист
Карта предельной охраны исторического поселения. М 1:5000				ФГБОУ ВО "СамГТУ"	

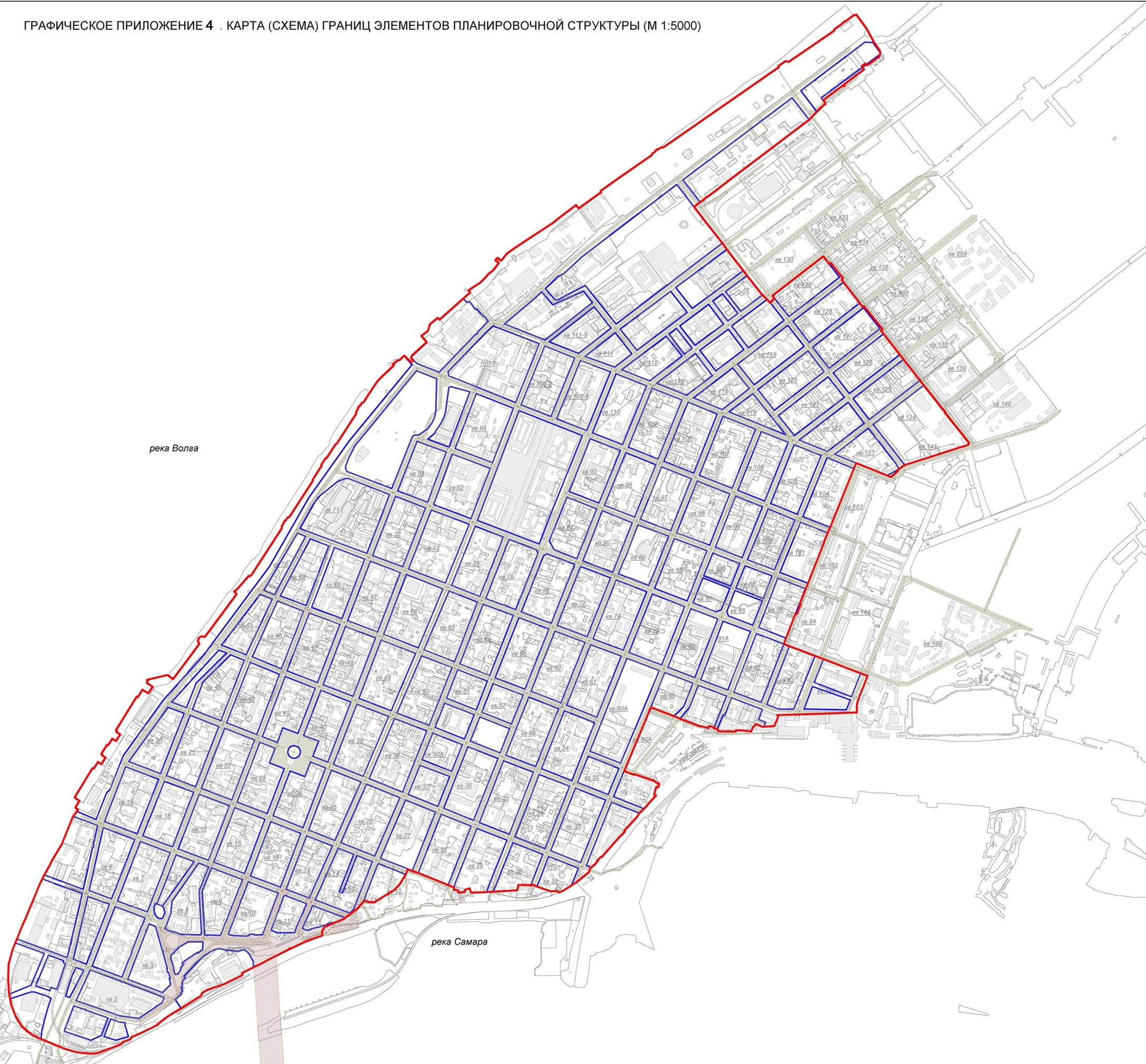


ГРАФИЧЕСКОЕ ПРИЛОЖЕНИЕ 4 . КАРТА (СХЕМА) ГРАНИЦ ЭЛЕМЕНТОВ ПЛАНИРОВОЧНОЙ СТРУКТУРЫ (М 1:5000)



**Условные обозначения**

- Граница исторического поселения
- Границы земельных участков в соответствии с данными ЕГРН по состоянию на 13.12.2018
- **№ 60** Номера элементов планировочной структуры
- 103** Номера поворотных точек
- Нарасовская ул. Названия улиц, рек
- Граница элемента планировочной структуры



Имя, № подл. Подл. и дата Взам. инв. №

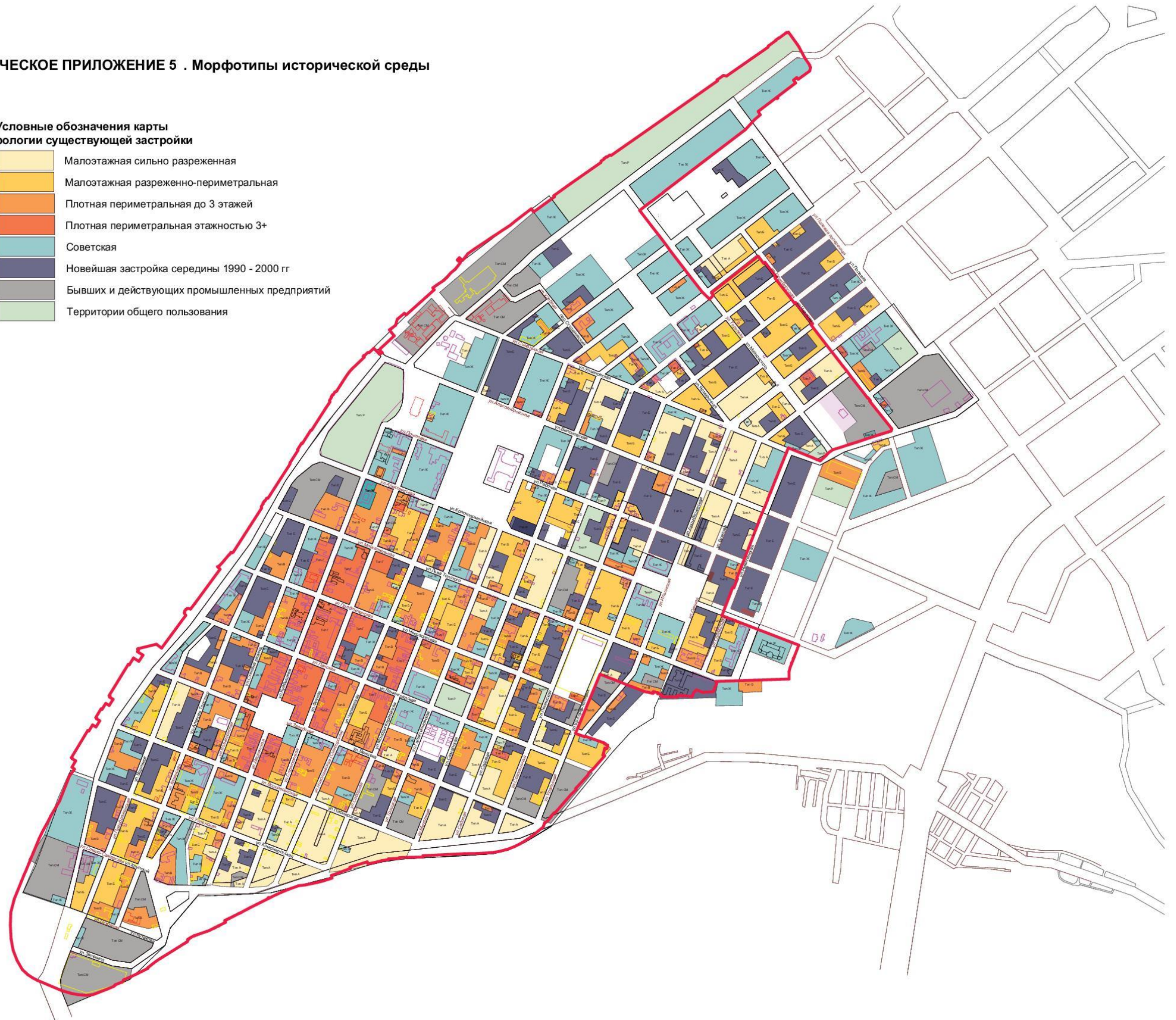
					Имя №		
Имя	№ уч.	Лист	Масш.	Полн.	Дата	ПРОЕКТ ГРАНИЦ ТЕРРИТОРИИ ИСТОРИЧЕСКОГО ПОСЕЛЕНИЯ	
Имя	№ уч.	Лист	Масш.	Полн.	Дата	Учленом государственной кадастровой палаты Самарской области	
Имя	№ уч.	Лист	Масш.	Полн.	Дата	Страниц	Лист
Имя	№ уч.	Лист	Масш.	Полн.	Дата	п	1 2
						ФЕБОУ ВО «СамГУ»	



# ГРАФИЧЕСКОЕ ПРИЛОЖЕНИЕ 5 . Морфотипы исторической среды

## Условные обозначения карты морфологии существующей застройки

- Тип А  Малоэтажная сильно разреженная
- Тип Б  Малоэтажная разреженно-периметральная
- Тип В  Плотная периметральная до 3 этажей
- Тип Г  Плотная периметральная этажностью 3+
- Тип Ж  Советская
- Тип Е  Новейшая застройка середины 1990 - 2000 гг
- Тип СМ  Бывших и действующих промышленных предприятий
- Тип Р  Территории общего пользования






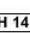


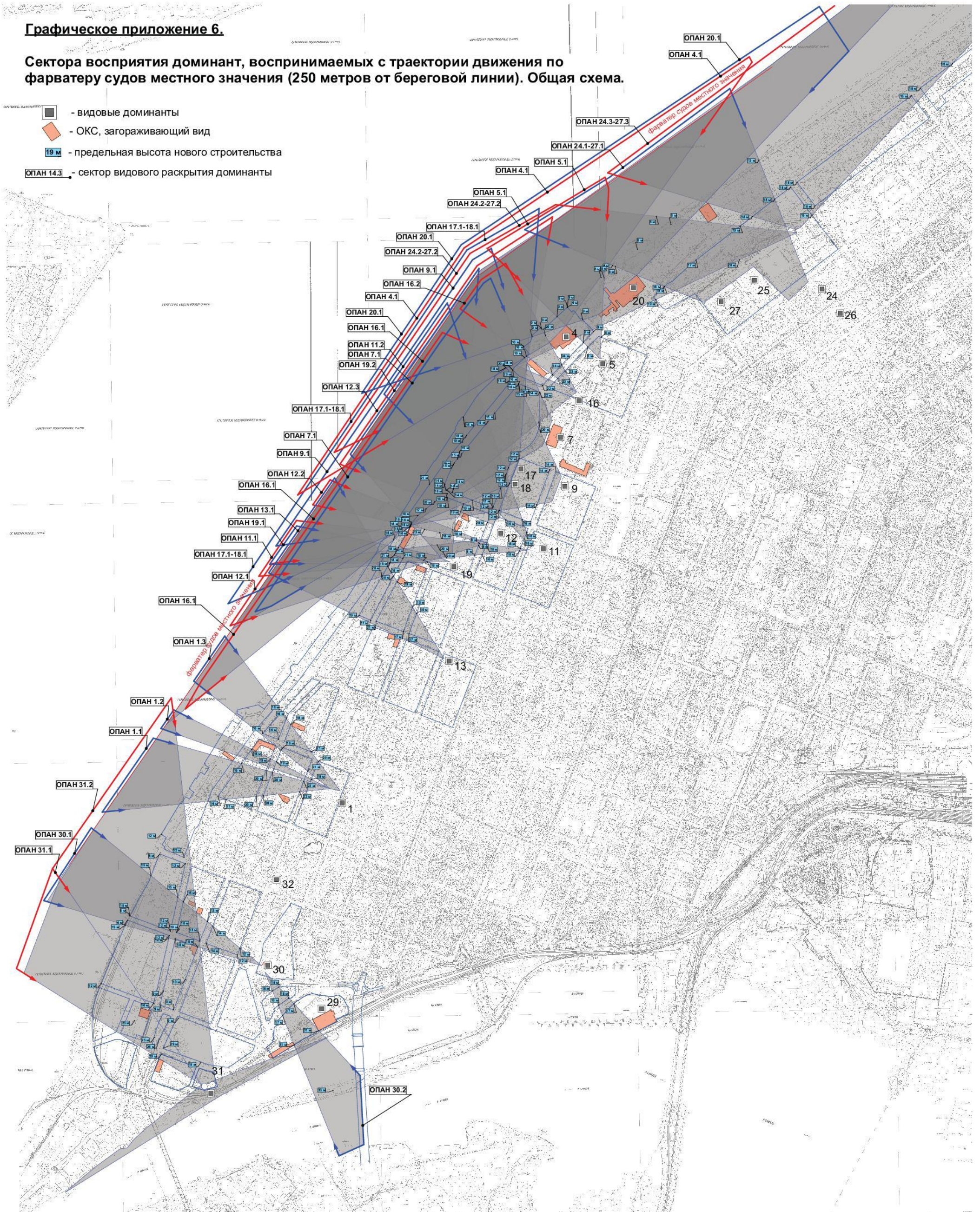




## Графическое приложение 6.

Сектора восприятия доминант, воспринимаемых с траектории движения по фарватеру судов местного значения (250 метров от береговой линии). Общая схема.

-  - видовые доминанты
-  - ОКС, загораживающий вид
-  - предельная высота нового строительства
-  - сектор видового раскрытия доминанты





**Графическое приложение 7.**

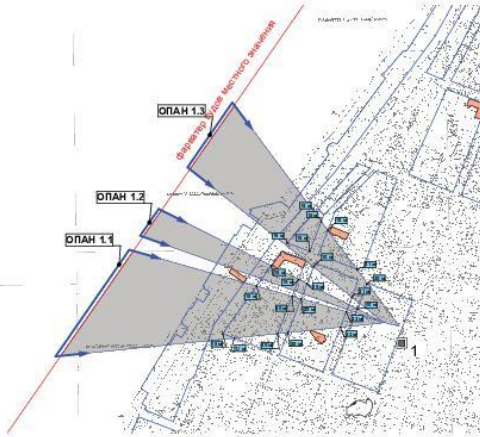
**Сектора восприятия доминант, воспринимаемых с траектории движения по фарватеру судов местного значения (250 метров от береговой линии). Детальная схема.**

**Условные обозначения:**

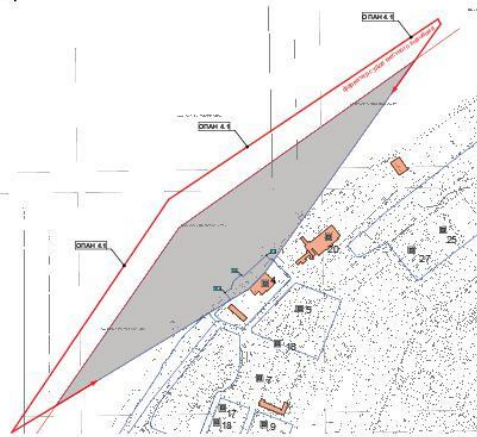
- видовые доминанты
- ОКС, загораживающий вид
- предельная высота нового строительства

**ОПАН 14.3** - сектор видового раскрытия доминанты

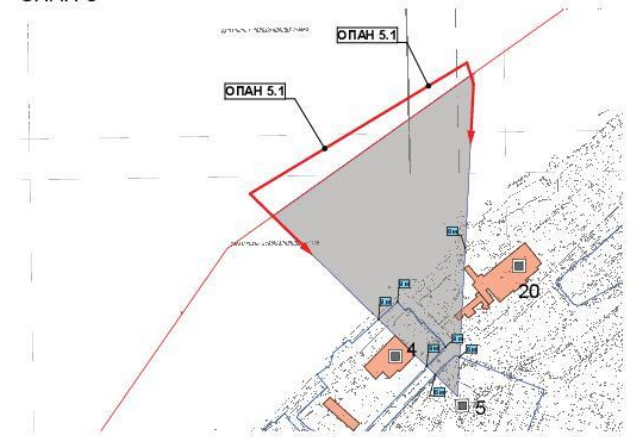
ОПАН 1



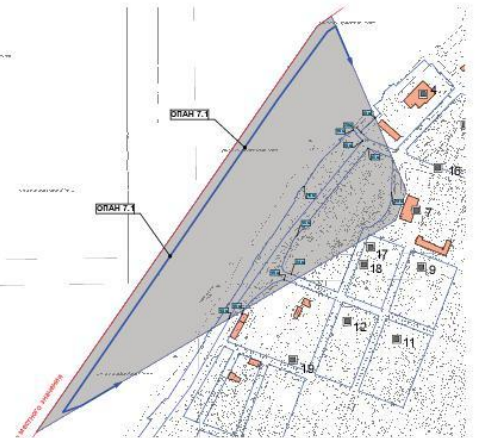
ОПАН 4



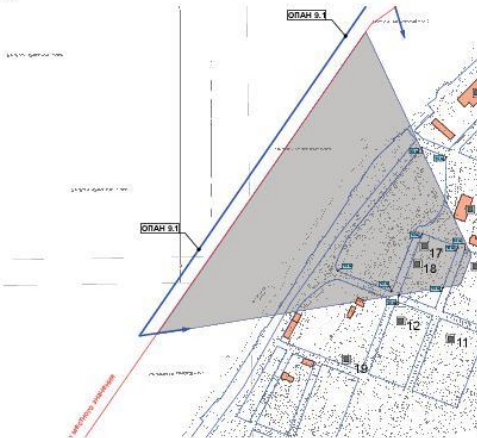
ОПАН 5



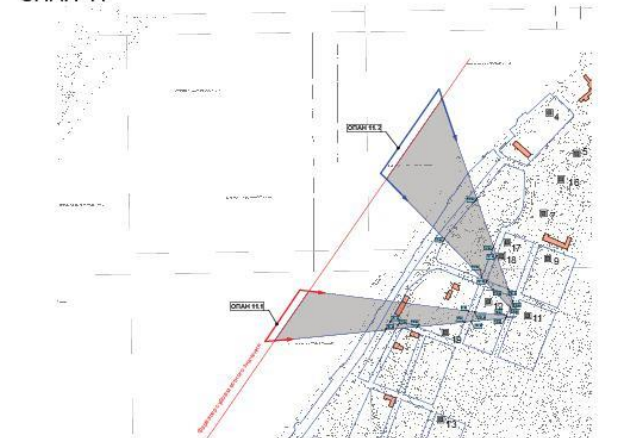
ОПАН 7



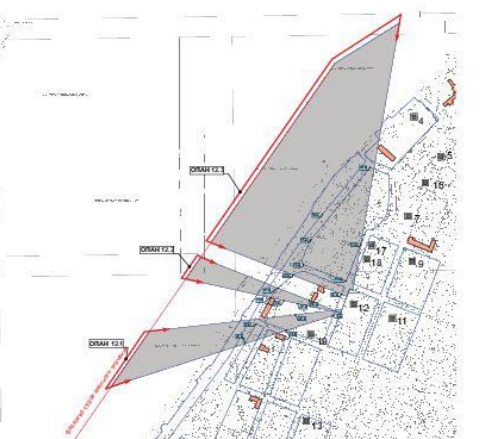
ОПАН 9



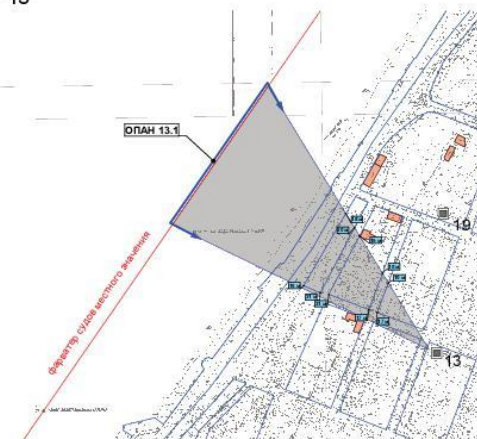
ОПАН 11



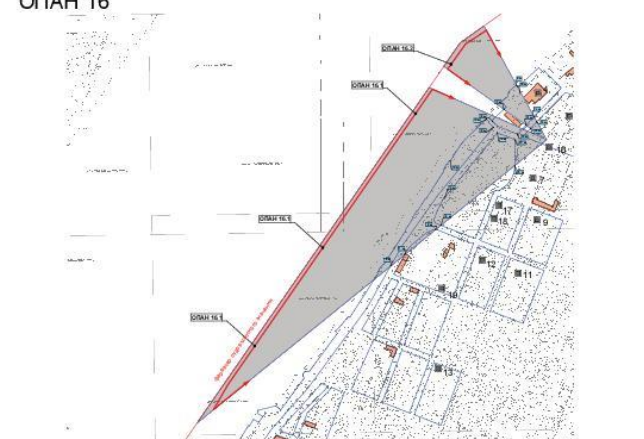
ОПАН 12



ОПАН 13



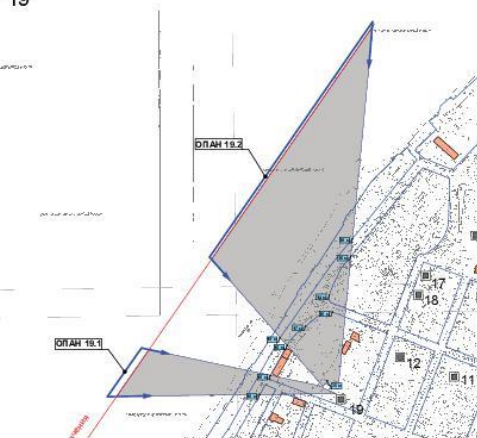
ОПАН 16



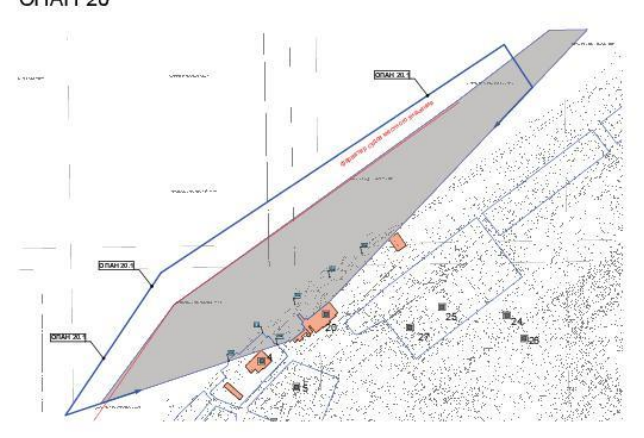
ОПАН 17-18



ОПАН 19



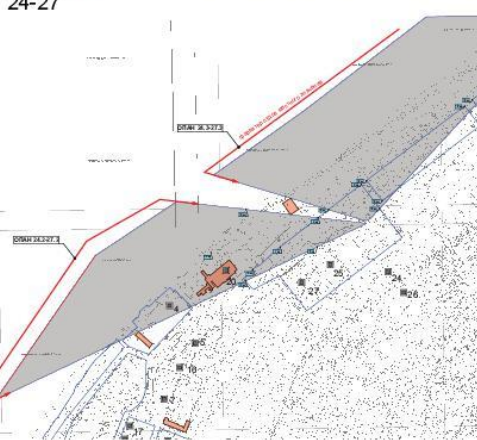
ОПАН 20



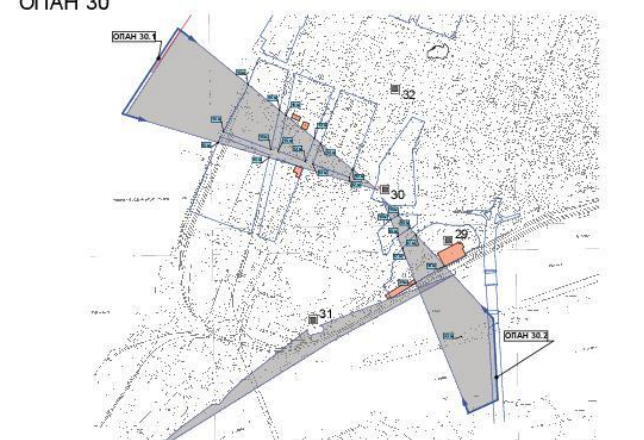
ОПАН 24-27



ОПАН 24-27



ОПАН 30



ОПАН 31

