

ГРАФИЧЕСКОЕ ОПИСАНИЕ МЕСТОПОЛОЖЕНИЯ ГРАНИЦ ПУБЛИЧНОГО СЕРВИТУТА
 «Строительство 2-х КЛ-6 кВ от ячеек 6 кВ №43 и проектируемой ячейки 6 кВ на 2 с.ш. ПС 35 кВ Центральная-1 до границ участка заявителя в Железнодорожном районе г.о. Самара (ООО «Донстрой»)»

(наименование объекта, местоположение границ которого описано (далее - объект))

Раздел 1

Сведения об объекте		
№ п/п	Характеристики объекта	Описание характеристик
1	2	3
1	Местоположение объекта	Самарская область, Самара г, ул. Спортивная, Никитинская площадь, ул. Агибалова, ул. Вилоновская, ул. Никитинская
2	Площадь объекта ± величина погрешности определения площади ($P \pm \Delta P$), м ²	610 ± 9
3	Иные характеристики объекта	1. «Строительство 2-х КЛ-6 кВ от ячеек 6 кВ №43 и проектируемой ячейки 6 кВ на 2 с.ш. ПС 35 кВ Центральная-1 до границ участка заявителя в Железнодорожном районе г.о. Самара (ООО «Донстрой»)»

Раздел 2

Описание границ публичного сервитута					
1. Система координат МСК-63-1					
2. Сведения о характерных точках границ публичного сервитута					
Обозначение характерных точек границ	Координаты, м		Метод определения координат характерной точки	Средняя квадратическая погрешность положения характерной точки (M _t), м	Описание обозначения точки на местности (при наличии)
	X	Y			
1	2	3	4	5	6
1	387338.02	1372761.46	Геодезический метод	0.1	-
2	387336.45	1372765.27	Геодезический метод	0.1	-
3	387333.63	1372771.93	Геодезический метод	0.1	-
4	387331.97	1372775.75	Геодезический метод	0.1	-
5	387331.84	1372777.08	Геодезический метод	0.1	-
6	387332.58	1372778.09	Геодезический метод	0.1	-
7	387334.57	1372779.23	Геодезический метод	0.1	-
8	387335.35	1372777.36	Геодезический метод	0.1	-
9	387333.94	1372776.57	Геодезический метод	0.1	-
10	387333.93	1372776.27	Геодезический метод	0.1	-
11	387335.47	1372772.71	Геодезический метод	0.1	-
12	387338.29	1372766.05	Геодезический метод	0.1	-
13	387339.87	1372762.19	Геодезический метод	0.1	-
1	387338.02	1372761.46	Геодезический метод	0.1	-
					-
14	387333.24	1372849.14	Геодезический метод	0.1	-
15	387352.59	1372800.91	Геодезический метод	0.1	-
16	387352.67	1372801.05	Геодезический метод	0.1	-
17	387352.58	1372802.07	Геодезический метод	0.1	-
18	387346.68	1372818.46	Геодезический метод	0.1	-
19	387345.97	1372818.79	Геодезический метод	0.1	-
20	387334.22	1372849.49	Геодезический метод	0.1	-
21	387333.34	1372849.18	Геодезический метод	0.1	-
14	387333.24	1372849.14	Геодезический метод	0.1	-
					-

Описание границ публичного сервитута

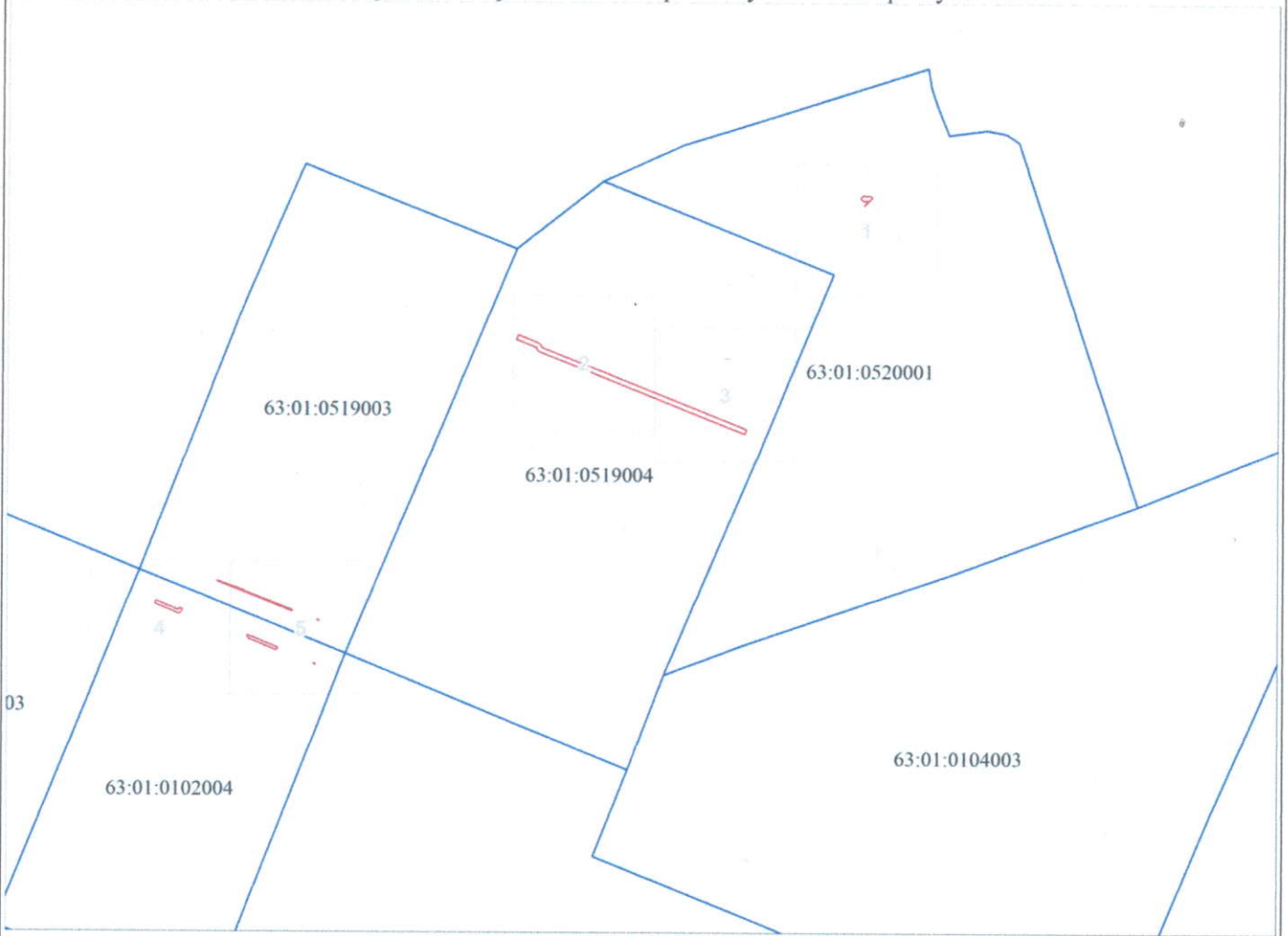
1. Система координат МСК-63-1

2. Сведения о характерных точках границ публичного сервитута







Обозначение характерных точек границ	Координаты, м		Метод определения координат характерной точки	Средняя квадратическая погрешность положения характерной точки (M), м	Описание обозначения точки на местности (при наличии)
	X	Y			
22	387318.11	1372820.51	Геодезический метод	0.1	-
23	387310.33	1372839.99	Геодезический метод	0.1	-
24	387310.23	1372839.95	Геодезический метод	0.1	-
25	387308.79	1372839.34	Геодезический метод	0.1	-
26	387309.43	1372837.64	Геодезический метод	0.1	-
27	387315.90	1372821.86	Геодезический метод	0.1	-
28	387316.41	1372821.18	Геодезический метод	0.1	-
29	387317.01	1372820.87	Геодезический метод	0.1	-
22	387318.11	1372820.51	Геодезический метод	0.1	-
					-
30	387300.24	1372863.08	Геодезический метод	0.1	-
31	387300.70	1372863.28	Геодезический метод	0.1	-
32	387299.95	1372864.59	Геодезический метод	0.1	-
33	387299.65	1372864.46	Геодезический метод	0.1	-
30	387300.24	1372863.08	Геодезический метод	0.1	-
					-
34	387327.82	1372865.12	Геодезический метод	0.1	-
35	387328.19	1372865.26	Геодезический метод	0.1	-
36	387327.66	1372866.66	Геодезический метод	0.1	-
37	387327.29	1372866.52	Геодезический метод	0.1	-
34	387327.82	1372865.12	Геодезический метод	0.1	-
					-
38	387507.43	1372991.72	Геодезический метод	0.1	-
39	387510.11	1372992.76	Геодезический метод	0.1	-
40	387510.25	1372992.82	Геодезический метод	0.1	-
41	387507.27	1373000.17	Геодезический метод	0.1	-
42	387504.91	1373005.95	Геодезический метод	0.1	-
43	387503.98	1373007.13	Геодезический метод	0.1	-
44	387502.22	1373007.92	Геодезический метод	0.1	-
45	387452.93	1373133.37	Геодезический метод	0.1	-
46	387450.81	1373138.77	Геодезический метод	0.1	-
47	387448.02	1373137.65	Геодезический метод	0.1	-
48	387450.15	1373132.22	Геодезический метод	0.1	-
49	387494.89	1373018.23	Геодезический метод	0.1	-
50	387499.31	1373007.09	Геодезический метод	0.1	-
51	387499.86	1373005.82	Геодезический метод	0.1	-
52	387500.93	1373004.96	Геодезический метод	0.1	-
53	387502.13	1373004.68	Геодезический метод	0.1	-
54	387502.26	1373004.50	Геодезический метод	0.1	-
55	387504.46	1372999.07	Геодезический метод	0.1	-
38	387507.43	1372991.72	Геодезический метод	0.1	-
					-
56	387598.74	1373218.22	Геодезический метод	0.1	-
57	387593.45	1373213.18	Геодезический метод	0.1	-
58	387596.05	1373214.83	Геодезический метод	0.1	-
59	387596.77	1373215.73	Геодезический метод	0.1	-
60	387596.97	1373215.78	Геодезический метод	0.1	-

Схема расположения границ публичного сервитута

Обзорная схема расположения границ публичного сервитута



Используемые условные знаки и обозначения:

-  обозначение характерной точки границы публичного сервитута
-  Надписи номеров характерных точек границы публичного сервитута
-  обозначение границы публичного сервитута и охранной зоны
-  ось проектного сооружения
-  обозначение границы кадастрового квартала
-  обозначение границы земельного участка

Подпись _____

Кокуркина Л. А.

Дата 04 июня 2021 г.

МП



Схема расположения границ публичного сервитута

Выносной лист № 1



Масштаб 1:500

Используемые условные знаки и обозначения:

Условные обозначения представлены на листе 4

Подпись _____ Кокуркина Л. А.

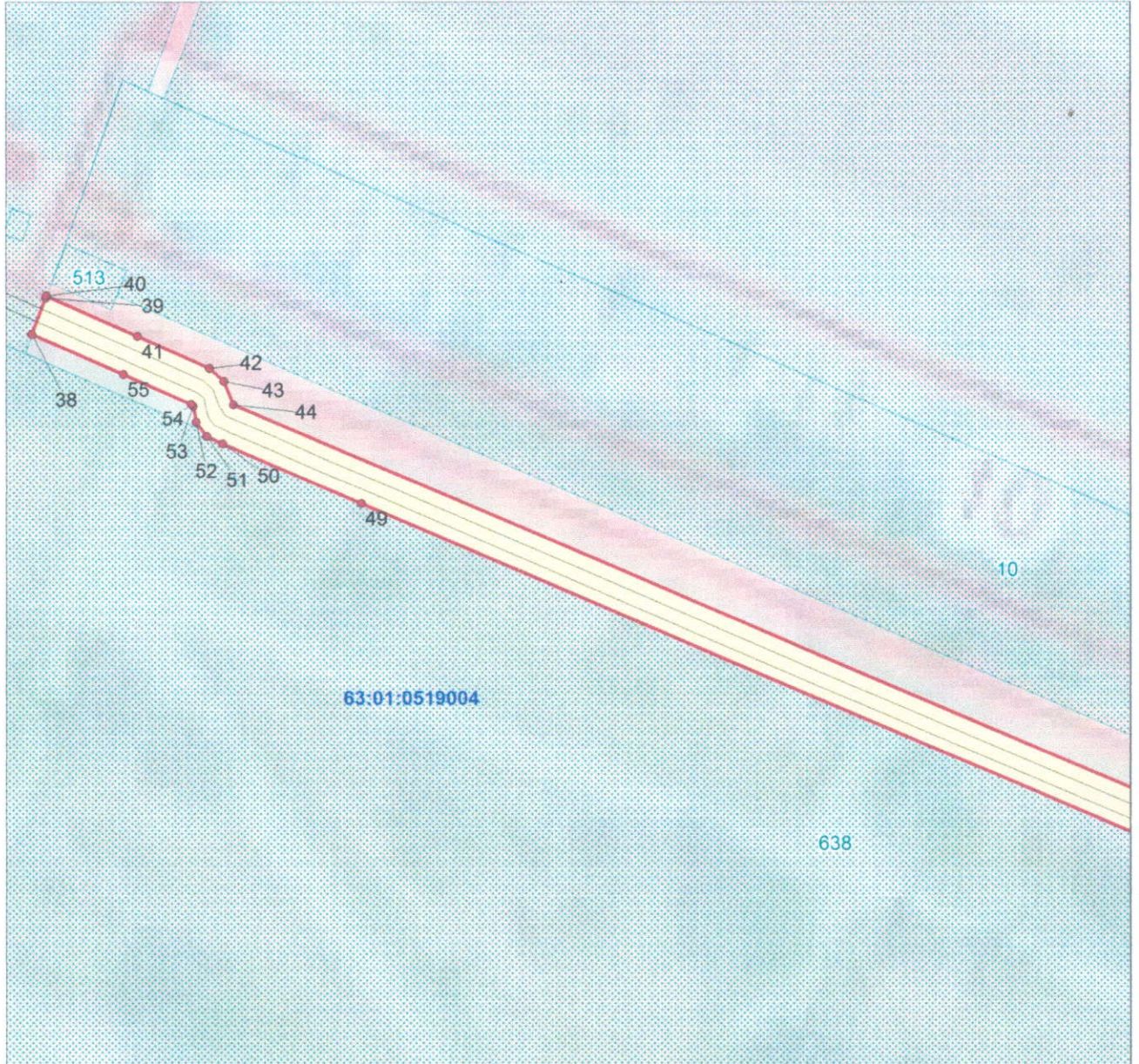
Дата 04 июня 2021 г.

МП



Схема расположения границ публичного сервитута

Выносной лист № 2



Масштаб 1:500

Используемые условные знаки и обозначения:

Условные обозначения представлены на листе 4

Подпись _____

Кокуркина Л. А.

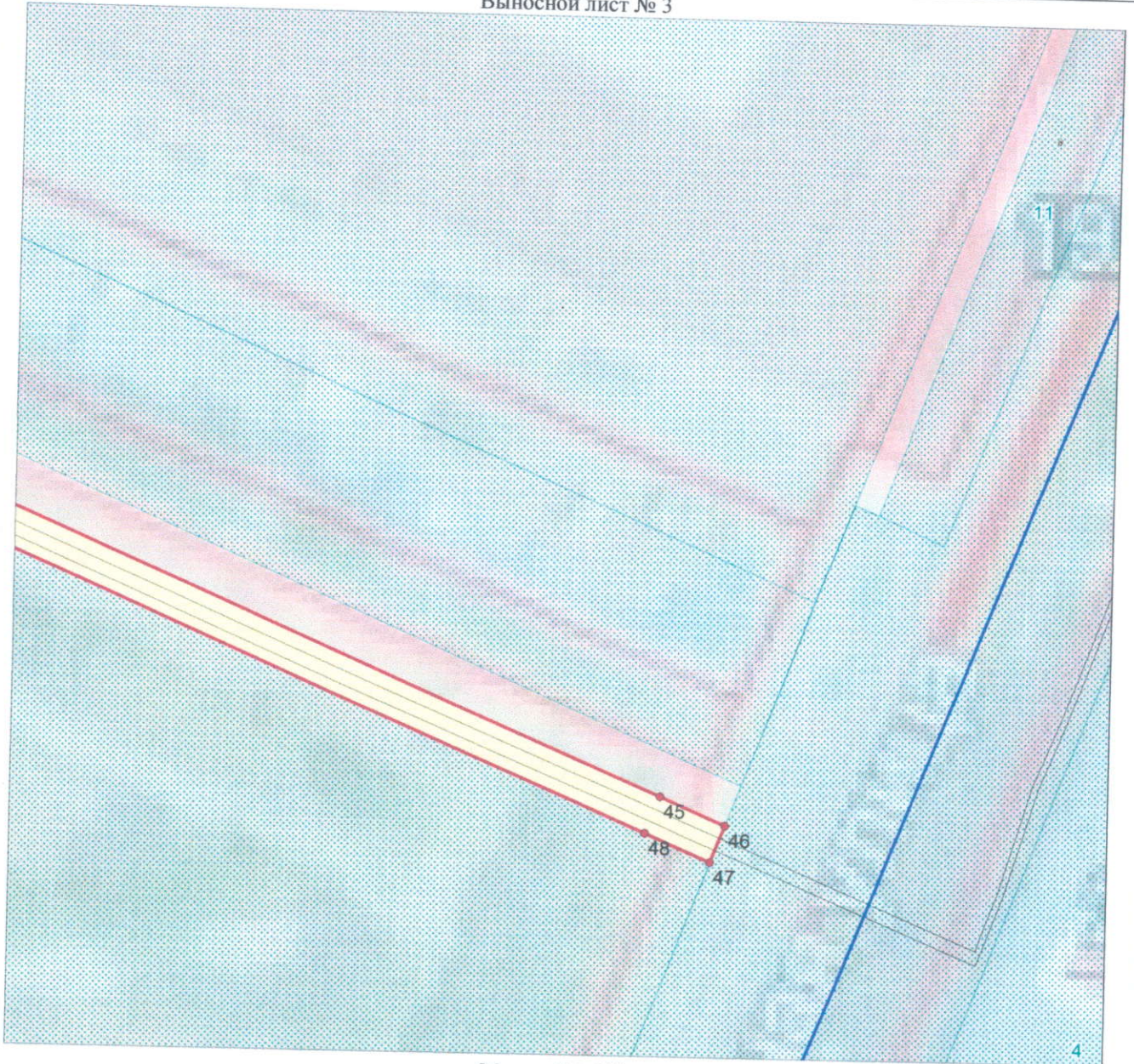
Дата 04 июня 2021 г.

МП



Схема расположения границ публичного сервитута

Выносной лист № 3



Масштаб 1:500

Используемые условные знаки и обозначения:

Условные обозначения представлены на листе 4

Подпись _____

Кокуркина Л. А.

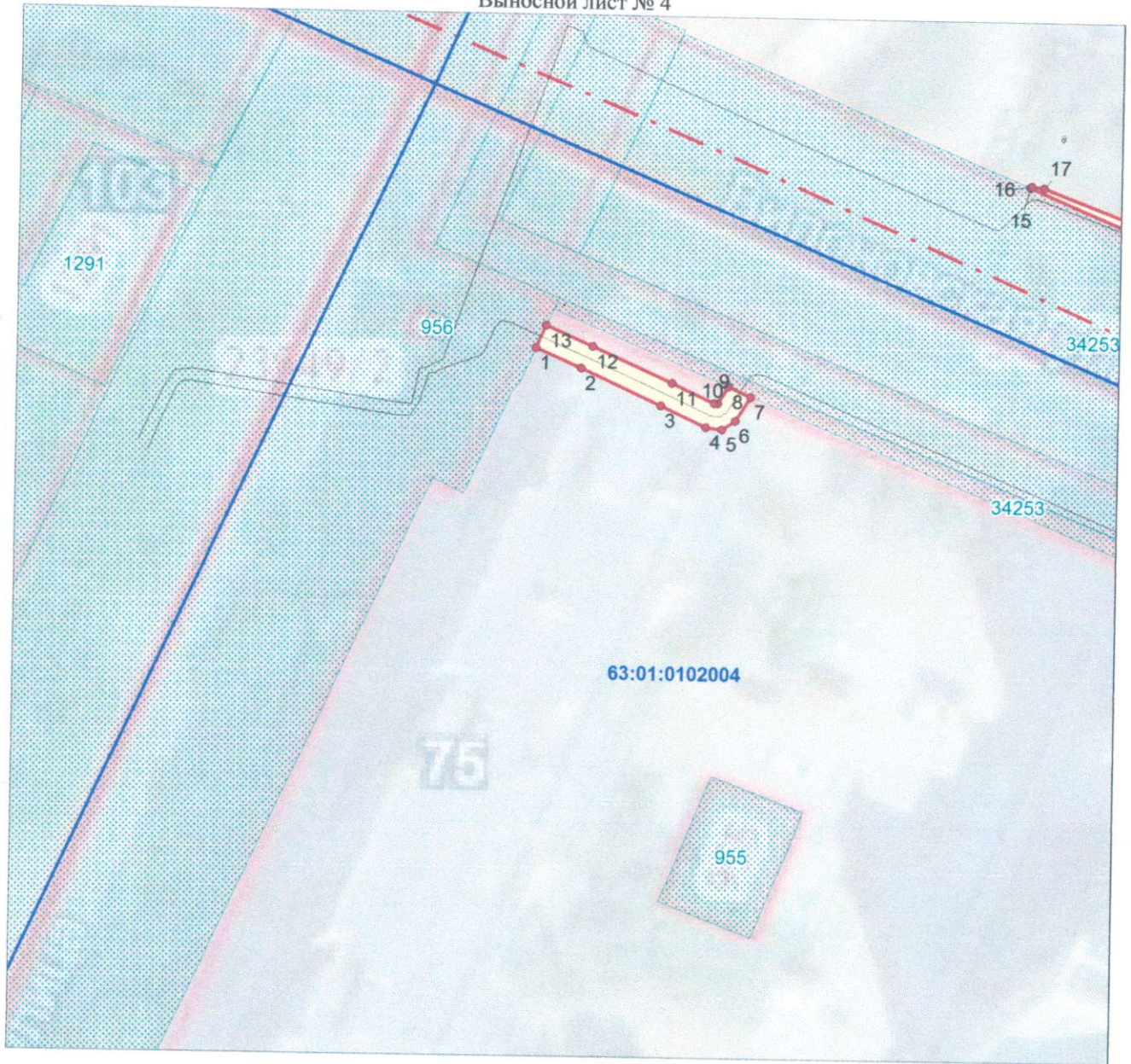
Дата 04 июня 2021 г.

МП



Схема расположения границ публичного сервитута

Выносной лист № 4



Масштаб 1:500

Используемые условные знаки и обозначения:

Условные обозначения представлены на листе 4

Подпись _____ Кокуркина Л. А.

Дата 04 июня 2021 г.

МП



Схема расположения границ публичного сервитута

Выносной лист № 5



Масштаб 1:500

Используемые условные знаки и обозначения:

Условные обозначения представлены на листе 4

Подпись _____

Кочуркина Л. А.

Дата 04 июня 2021 г.

МП

