

ГРАФИЧЕСКОЕ ОПИСАНИЕ МЕСТОПОЛОЖЕНИЯ ГРАНИЦ ПУБЛИЧНОГО СЕРВИТУТА
 «Строительство 2-х КЛ-6 кВ от ячеек 6 кВ № 4, 25 РП-9 ПС 110/6 кВ "Городская-1" до границ участка заявителя в
 Октябрьском районе г. о. Самара
 (АО «Самаранефтегаз»)»

(наименование объекта, местоположение границ которого описано (далее - объект))

Раздел 1

Сведения об объекте		
№ п/п	Характеристики объекта	Описание характеристик
1	2	3
1	Местоположение объекта	Самарская область, г. Самара, в границах улиц ул. Лесная/ ул. Соколова, в границах от улиц Вилоновской и Осипенко
2	Площадь объекта ± величина погрешности определения площади ($P \pm \Delta P$), м ²	3811 ± 22
3	Иные характеристики объекта	1. Публичный сервитут на основании «Строительство 2-х КЛ-6 кВ от ячеек 6 кВ № 4, 25 РП-9 ПС 110/6 кВ "Городская-1" до границ участка заявителя в Октябрьском районе г. о. Самара (АО «Самаранефтегаз»)

Раздел 2

Описание границ публичного сервитута					
1. Система координат МСК-63-1					
2. Сведения о характерных точках границ публичного сервитута					
Обозначение характерных точек границ	Координаты, м		Метод определения координат характерной точки	Средняя квадратическая погрешность положения характерной точки (Mt), м	Описание обозначения точки на местности (при наличии)
	X	Y			
1	2	3	4	5	6
1	389480.13	1373153.28	Геодезический метод	0.1	-
2	389481.62	1373156.25	Геодезический метод	0.1	-
3	389481.65	1373156.29	Геодезический метод	0.1	-
4	389487.43	1373167.31	Геодезический метод	0.1	-
5	389487.48	1373167.40	Геодезический метод	0.1	-
6	389490.74	1373172.46	Геодезический метод	0.1	-
7	389490.76	1373172.48	Геодезический метод	0.1	-
8	389492.62	1373175.28	Геодезический метод	0.1	-
9	389494.41	1373177.98	Геодезический метод	0.1	-
10	389495.14	1373179.09	Геодезический метод	0.1	-
11	389505.70	1373190.32	Геодезический метод	0.1	-
12	389505.23	1373189.20	Геодезический метод	0.1	-
13	389491.03	1373165.48	Геодезический метод	0.1	-
14	389489.86	1373166.21	Геодезический метод	0.1	-
15	389489.69	1373165.96	Геодезический метод	0.1	-
16	389490.87	1373165.22	Геодезический метод	0.1	-
17	389487.84	1373160.16	Геодезический метод	0.1	-
1	389480.13	1373153.28	Геодезический метод	0.1	-
					-
18	389513.81	1373191.63	Геодезический метод	0.1	-
19	389539.64	1373218.99	Геодезический метод	0.1	-
20	389539.66	1373219.01	Геодезический метод	0.1	-
21	389553.61	1373233.83	Геодезический метод	0.1	-
22	389561.27	1373241.94	Геодезический метод	0.1	-
23	389561.28	1373241.94	Геодезический метод	0.1	-

Описание границ публичного сервитута

1. Система координат МСК-63-1

2. Сведения о характерных точках границ публичного сервитута

Обозначение характерных точек границ	Координаты, м		Метод определения координат характерной точки	Средняя квадратическая погрешность положения характерной точки (M), м	Описание обозначения точки на местности (при наличии)
	X	Y			
24	389563.47	1373244.27	Геодезический метод	0.1	-
25	389576.22	1373251.79	Геодезический метод	0.1	-
26	389598.67	1373278.84	Геодезический метод	0.1	-
27	389600.30	1373284.03	Геодезический метод	0.1	-
28	389596.16	1373287.93	Геодезический метод	0.1	-
29	389594.42	1373281.57	Геодезический метод	0.1	-
30	389572.73	1373255.40	Геодезический метод	0.1	-
31	389561.28	1373249.02	Геодезический метод	0.1	-
32	389560.66	1373248.56	Геодезический метод	0.1	-
33	389559.87	1373247.74	Геодезический метод	0.1	-
34	389559.86	1373247.72	Геодезический метод	0.1	-
35	389557.58	1373245.31	Геодезический метод	0.1	-
36	389549.92	1373237.19	Геодезический метод	0.1	-
37	389535.72	1373222.14	Геодезический метод	0.1	-
38	389535.72	1373222.13	Геодезический метод	0.1	-
39	389509.40	1373194.23	Геодезический метод	0.1	-
18	389513.81	1373191.63	Геодезический метод	0.1	-
					-
40	389593.03	1373347.92	Геодезический метод	0.1	-
41	389691.14	1373419.74	Геодезический метод	0.1	-
42	389690.96	1373420.50	Геодезический метод	0.1	-
43	389692.62	1373420.82	Геодезический метод	0.1	-
44	389704.08	1373429.21	Геодезический метод	0.1	-
45	389706.14	1373431.22	Геодезический метод	0.1	-
46	389706.76	1373432.17	Геодезический метод	0.1	-
47	389706.92	1373433.03	Геодезический метод	0.1	-
48	389706.68	1373441.84	Геодезический метод	0.1	-
49	389709.32	1373460.66	Геодезический метод	0.1	-
50	389709.35	1373461.14	Геодезический метод	0.1	-
51	389708.40	1373463.08	Геодезический метод	0.1	-
52	389688.32	1373482.34	Геодезический метод	0.1	-
53	389702.38	1373497.83	Геодезический метод	0.1	-
54	389702.98	1373498.59	Геодезический метод	0.1	-
55	389703.14	1373500.82	Геодезический метод	0.1	-
56	389702.52	1373501.70	Геодезический метод	0.1	-
57	389689.45	1373516.20	Геодезический метод	0.1	-
58	389693.90	1373522.14	Геодезический метод	0.1	-
59	389705.90	1373535.52	Геодезический метод	0.1	-
60	389714.07	1373542.05	Геодезический метод	0.1	-
61	389714.60	1373542.69	Геодезический метод	0.1	-
62	389717.29	1373547.92	Геодезический метод	0.1	-
63	389726.74	1373558.39	Геодезический метод	0.1	-
64	389731.20	1373555.82	Геодезический метод	0.1	-
65	389732.75	1373555.45	Геодезический метод	0.1	-
66	389740.25	1373555.94	Геодезический метод	0.1	-
67	389741.17	1373556.20	Геодезический метод	0.1	-
68	389742.20	1373556.95	Геодезический метод	0.1	-

Описание границ публичного сервитута

1. Система координат МСК-63-1

2. Сведения о характерных точках границ публичного сервитута

Обозначение характерных точек границ	Координаты, м		Метод определения координат характерной точки	Средняя квадратическая погрешность положения характерной точки (Мт), м	Описание обозначения точки на местности (при наличии)
	X	Y			
69	389751.06	1373567.14	Геодезический метод	0.1	-
70	389752.88	1373569.32	Геодезический метод	0.1	-
71	389753.45	1373570.60	Геодезический метод	0.1	-
72	389755.00	1373579.26	Геодезический метод	0.1	-
73	389754.61	1373580.82	Геодезический метод	0.1	-
74	389746.59	1373593.39	Геодезический метод	0.1	-
75	389746.49	1373593.53	Геодезический метод	0.1	-
76	389712.66	1373637.64	Геодезический метод	0.1	-
77	389711.12	1373642.24	Геодезический метод	0.1	-
78	389701.24	1373651.34	Геодезический метод	0.1	-
79	389699.30	1373652.27	Геодезический метод	0.1	-
80	389689.25	1373660.62	Геодезический метод	0.1	-
81	389676.81	1373669.12	Геодезический метод	0.1	-
82	389684.11	1373680.93	Геодезический метод	0.1	-
83	389686.99	1373679.01	Геодезический метод	0.1	-
84	389687.67	1373678.72	Геодезический метод	0.1	-
85	389692.13	1373678.82	Геодезический метод	0.1	-
86	389693.74	1373681.82	Геодезический метод	0.1	-
87	389691.89	1373682.82	Геодезический метод	0.1	-
88	389688.77	1373682.63	Геодезический метод	0.1	-
89	389687.23	1373683.65	Геодезический метод	0.1	-
90	389691.92	1373683.80	Геодезический метод	0.1	-
91	389693.59	1373686.80	Геодезический метод	0.1	-
92	389691.80	1373687.80	Геодезический метод	0.1	-
93	389683.88	1373687.55	Геодезический метод	0.1	-
94	389683.20	1373687.48	Геодезический метод	0.1	-
95	389681.86	1373686.72	Геодезический метод	0.1	-
96	389680.67	1373684.88	Геодезический метод	0.1	-
97	389672.03	1373670.89	Геодезический метод	0.1	-
98	389671.16	1373669.11	Геодезический метод	0.1	-
99	389671.74	1373666.65	Геодезический метод	0.1	-
100	389686.16	1373656.68	Геодезический метод	0.1	-
101	389696.30	1373648.25	Геодезический метод	0.1	-
102	389696.99	1373647.83	Геодезический метод	0.1	-
103	389699.52	1373646.68	Геодезический метод	0.1	-
104	389706.53	1373640.17	Геодезический метод	0.1	-
105	389707.97	1373635.88	Геодезический метод	0.1	-
106	389708.51	1373634.82	Геодезический метод	0.1	-
107	389742.47	1373590.55	Геодезический метод	0.1	-
108	389749.90	1373578.92	Геодезический метод	0.1	-
109	389748.64	1373572.08	Геодезический метод	0.1	-
110	389747.21	1373570.37	Геодезический метод	0.1	-
111	389738.97	1373560.86	Геодезический метод	0.1	-
112	389733.07	1373560.53	Геодезический метод	0.1	-
113	389728.25	1373563.28	Геодезический метод	0.1	-
114	389727.18	1373563.84	Геодезический метод	0.1	-
115	389724.94	1373563.58	Геодезический метод	0.1	-

Описание границ публичного сервитута

1. Система координат МСК-63-1

2. Сведения о характерных точках границ публичного сервитута

Обозначение характерных точек границ	Координаты, м		Метод определения координат характерной точки	Средняя квадратическая погрешность положения характерной точки (Мт), м	Описание обозначения точки на местности (при наличии)
	X	Y			
116	389723.75	1373562.52	Геодезический метод	0.1	-
117	389712.97	1373550.49	Геодезический метод	0.1	-
118	389710.32	1373545.23	Геодезический метод	0.1	-
119	389702.28	1373538.98	Геодезический метод	0.1	-
120	389690.10	1373525.39	Геодезический метод	0.1	-
121	389684.41	1373517.79	Геодезический метод	0.1	-
122	389683.90	1373517.02	Геодезический метод	0.1	-
123	389684.07	1373514.77	Геодезический метод	0.1	-
124	389684.59	1373514.12	Геодезический метод	0.1	-
125	389697.45	1373499.86	Геодезический метод	0.1	-
126	389683.87	1373484.86	Геодезический метод	0.1	-
127	389682.60	1373483.22	Геодезический метод	0.1	-
128	389682.83	1373480.90	Геодезический метод	0.1	-
129	389684.16	1373479.40	Геодезический метод	0.1	-
130	389704.21	1373460.19	Геодезический метод	0.1	-
131	389701.86	1373443.45	Геодезический метод	0.1	-
132	389698.72	1373439.78	Геодезический метод	0.1	-
133	389685.70	1373425.41	Геодезический метод	0.1	-
134	389685.20	1373424.68	Геодезический метод	0.1	-
135	389685.05	1373422.72	Геодезический метод	0.1	-
136	389686.35	1373417.87	Геодезический метод	0.1	-
137	389684.89	1373416.77	Геодезический метод	0.1	-
138	389670.85	1373406.41	Геодезический метод	0.1	-
139	389656.32	1373395.72	Геодезический метод	0.1	-
140	389656.31	1373395.71	Геодезический метод	0.1	-
141	389616.07	1373365.65	Геодезический метод	0.1	-
142	389593.53	1373349.41	Геодезический метод	0.1	-
143	389593.00	1373348.81	Геодезический метод	0.1	-
40	389593.03	1373347.92	Геодезический метод	0.1	-
					-
144	389702.77	1373438.37	Геодезический метод	0.1	-
145	389690.20	1373424.42	Геодезический метод	0.1	-
146	389694.26	1373425.21	Геодезический метод	0.1	-
147	389702.90	1373433.65	Геодезический метод	0.1	-
144	389702.77	1373438.37	Геодезический метод	0.1	-
					-
148	389375.96	1372923.87	Геодезический метод	0.1	-
149	389375.88	1372920.50	Геодезический метод	0.1	-
150	389376.13	1372914.93	Геодезический метод	0.1	-
151	389378.16	1372912.67	Геодезический метод	0.1	-
152	389378.32	1372912.52	Геодезический метод	0.1	-
153	389379.48	1372911.49	Геодезический метод	0.1	-
154	389396.05	1372899.10	Геодезический метод	0.1	-
155	389398.74	1372897.49	Геодезический метод	0.1	-
156	389400.36	1372898.32	Геодезический метод	0.1	-
157	389402.85	1372901.75	Геодезический метод	0.1	-
158	389402.97	1372903.93	Геодезический метод	0.1	-

Описание границ публичного сервитута

1. Система координат МСК-63-1

2. Сведения о характерных точках границ публичного сервитута

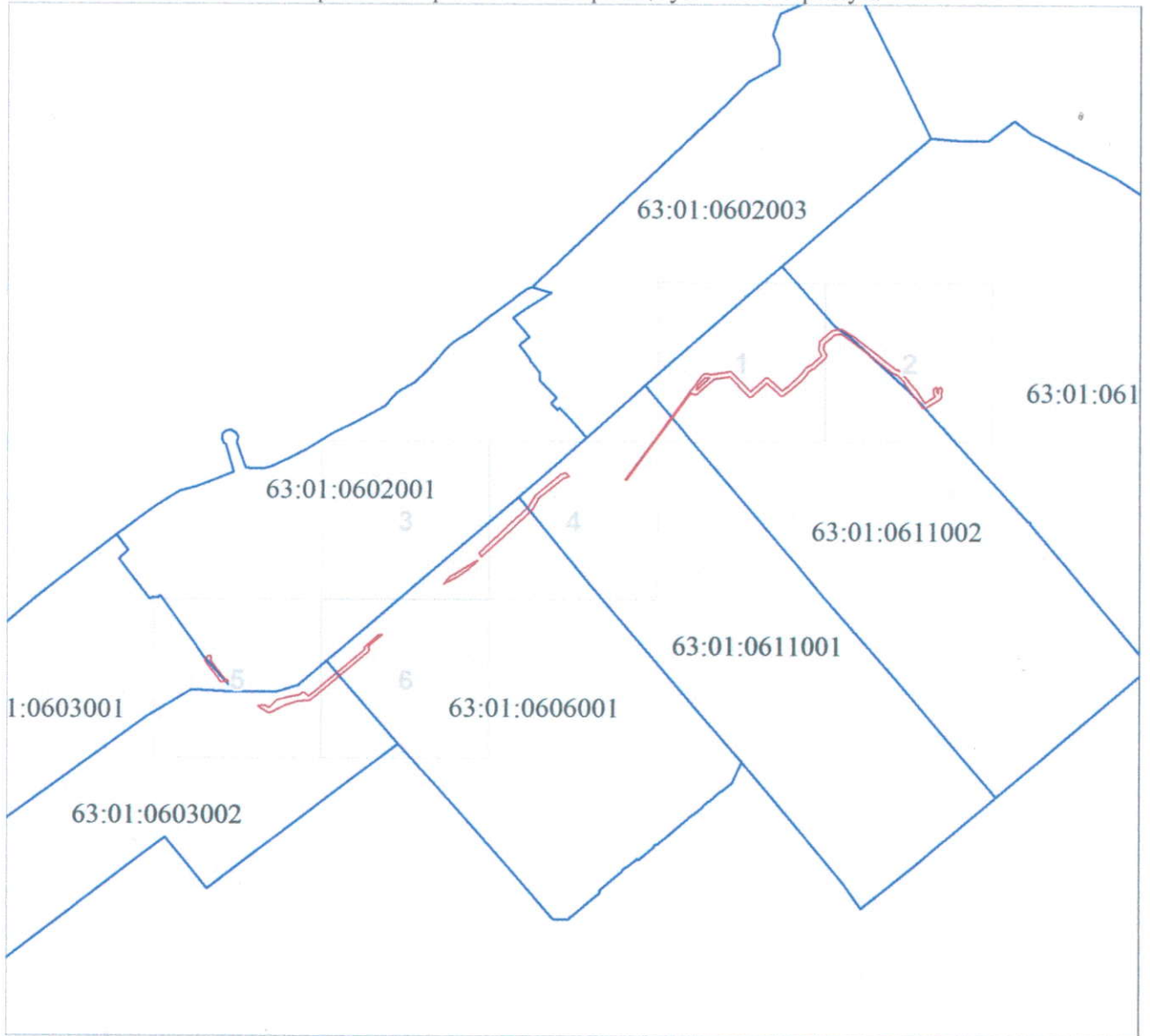
Обозначение характерных точек границ	Координаты, м		Метод определения координат характерной точки	Средняя квадратическая погрешность положения характерной точки (Mt), м	Описание обозначения точки на местности (при наличии)
	X	Y			
159	389402.54	1372904.19	Геодезический метод	0.1	-
160	389399.20	1372904.37	Геодезический метод	0.1	-
161	389398.53	1372903.45	Геодезический метод	0.1	-
162	389383.60	1372914.61	Геодезический метод	0.1	-
163	389380.04	1372917.95	Геодезический метод	0.1	-
164	389378.56	1372919.92	Геодезический метод	0.1	-
148	389375.96	1372923.87	Геодезический метод	0.1	-
					-
165	389349.90	1372954.37	Геодезический метод	0.1	-
166	389350.65	1372962.31	Геодезический метод	0.1	-
167	389348.04	1372966.27	Геодезический метод	0.1	-
168	389349.00	1372968.04	Геодезический метод	0.1	-
169	389356.27	1372975.59	Геодезический метод	0.1	-
170	389357.04	1372977.00	Геодезический метод	0.1	-
171	389359.97	1372989.50	Геодезический метод	0.1	-
172	389362.22	1372999.14	Геодезический метод	0.1	-
173	389364.12	1373002.16	Геодезический метод	0.1	-
174	389364.22	1373004.57	Геодезический метод	0.1	-
175	389360.94	1373008.94	Геодезический метод	0.1	-
176	389365.80	1373015.06	Геодезический метод	0.1	-
177	389384.28	1373037.46	Геодезический метод	0.1	-
178	389410.62	1373069.26	Геодезический метод	0.1	-
179	389412.84	1373068.59	Геодезический метод	0.1	-
180	389426.29	1373084.64	Геодезический метод	0.1	-
181	389425.96	1373087.79	Геодезический метод	0.1	-
182	389413.96	1373072.96	Геодезический метод	0.1	-
183	389410.67	1373073.94	Геодезический метод	0.1	-
184	389408.43	1373073.53	Геодезический метод	0.1	-
185	389407.82	1373072.96	Геодезический метод	0.1	-
186	389380.82	1373040.33	Геодезический метод	0.1	-
187	389380.82	1373040.32	Геодезический метод	0.1	-
188	389365.06	1373021.27	Геодезический метод	0.1	-
189	389365.05	1373021.26	Геодезический метод	0.1	-
190	389356.28	1373010.44	Геодезический метод	0.1	-
191	389355.69	1373008.83	Геодезический метод	0.1	-
192	389355.01	1372997.16	Геодезический метод	0.1	-
193	389350.44	1372983.14	Геодезический метод	0.1	-
194	389348.22	1372978.42	Геодезический метод	0.1	-
195	389343.51	1372970.42	Геодезический метод	0.1	-
196	389342.48	1372967.64	Геодезический метод	0.1	-
197	389343.37	1372964.27	Геодезический метод	0.1	-
165	389349.90	1372954.37	Геодезический метод	0.1	-

3. Сведения о характерных точках части (частей) границы публичного сервитута

Обозначение характерных точек части границы	Координаты, м		Метод определения координат характерной точки	Средняя квадратическая погрешность положения характерной точки (Mt), м	Описание обозначения точки на местности (при наличии)
	X	Y			




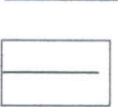
Схема расположения границ публичного сервитута

Обзорная схема расположения границ публичного сервитута



Масштаб 1:7147

Используемые условные знаки и обозначения:

-  Характерная точка границы публичного сервитута
-  Надписи номеров характерных точек границы публичного сервитута
-  Граница публичного сервитута
-  Ось проектного сооружения

Подпись


Кокуркина Л. А.
Александровна
63-11-462
761-63883682

Дата 05 марта 2021 г.

Место для оттиска печати (при наличии) лица, составившего описание местоположения границ объекта

Схема расположения границ публичного сервитута

Выносной лист № 1



Масштаб 1:1000

Используемые условные знаки и обозначения:

Условные обозначения представлены на листе 7

Подпись _____ Кокуркина Л. А.

Дата 05 марта 2021 г.

МП



Раздел 4

План границ объекта

Выносной лист № 2



Масштаб 1:1000

Используемые условные знаки и обозначения:

Условные обозначения представлены на листе 7

Подпись



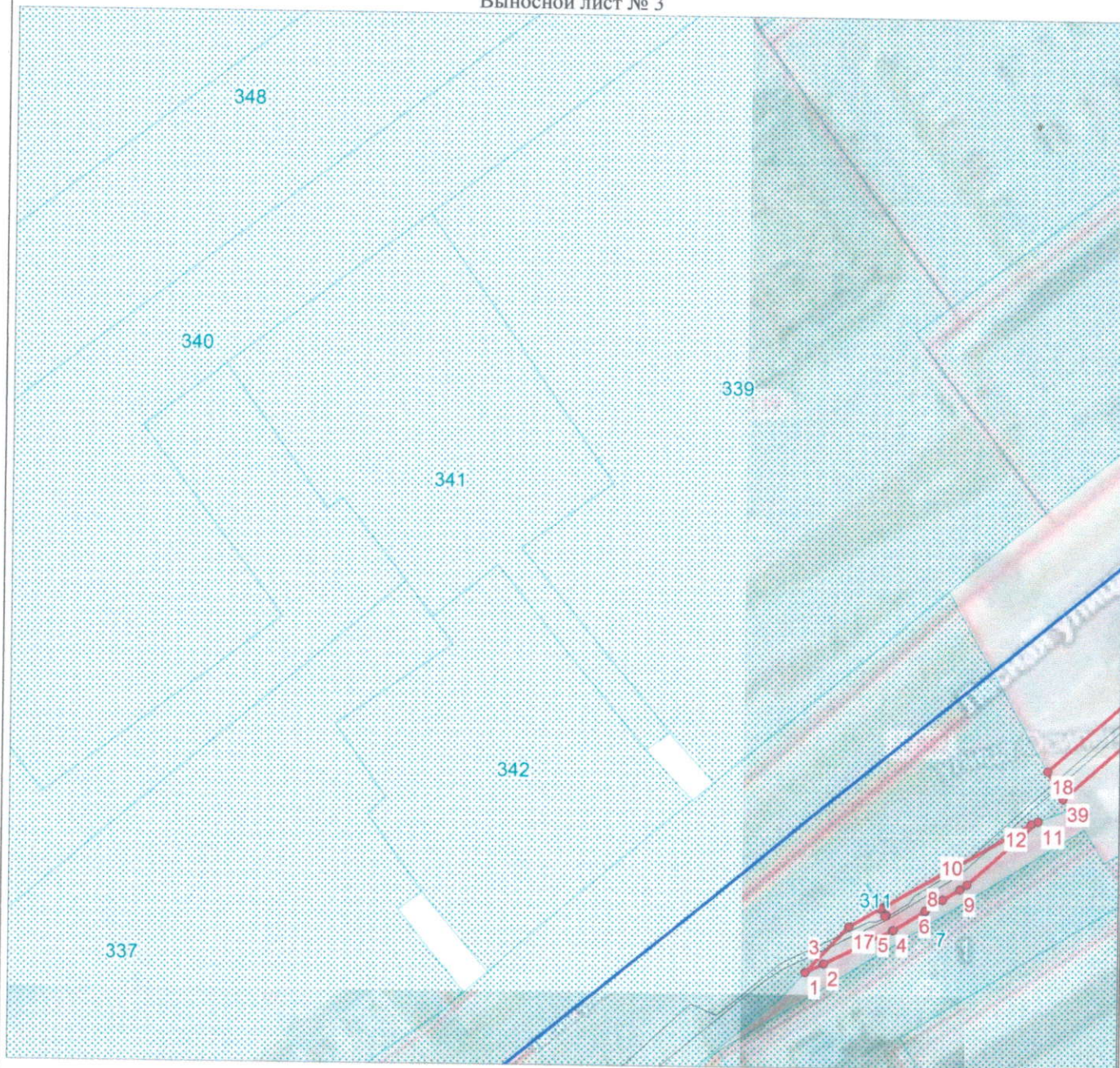
Кокуркина Л. А.

Дата 05 марта 2021 г.

Место для оттиска печати (при наличии) лица, составившего описание местоположения границ объекта

Схема расположения границ публичного сервитута


Выносной лист № 3



Масштаб 1:1000

Используемые условные знаки и обозначения:

Условные обозначения представлены на листе 7

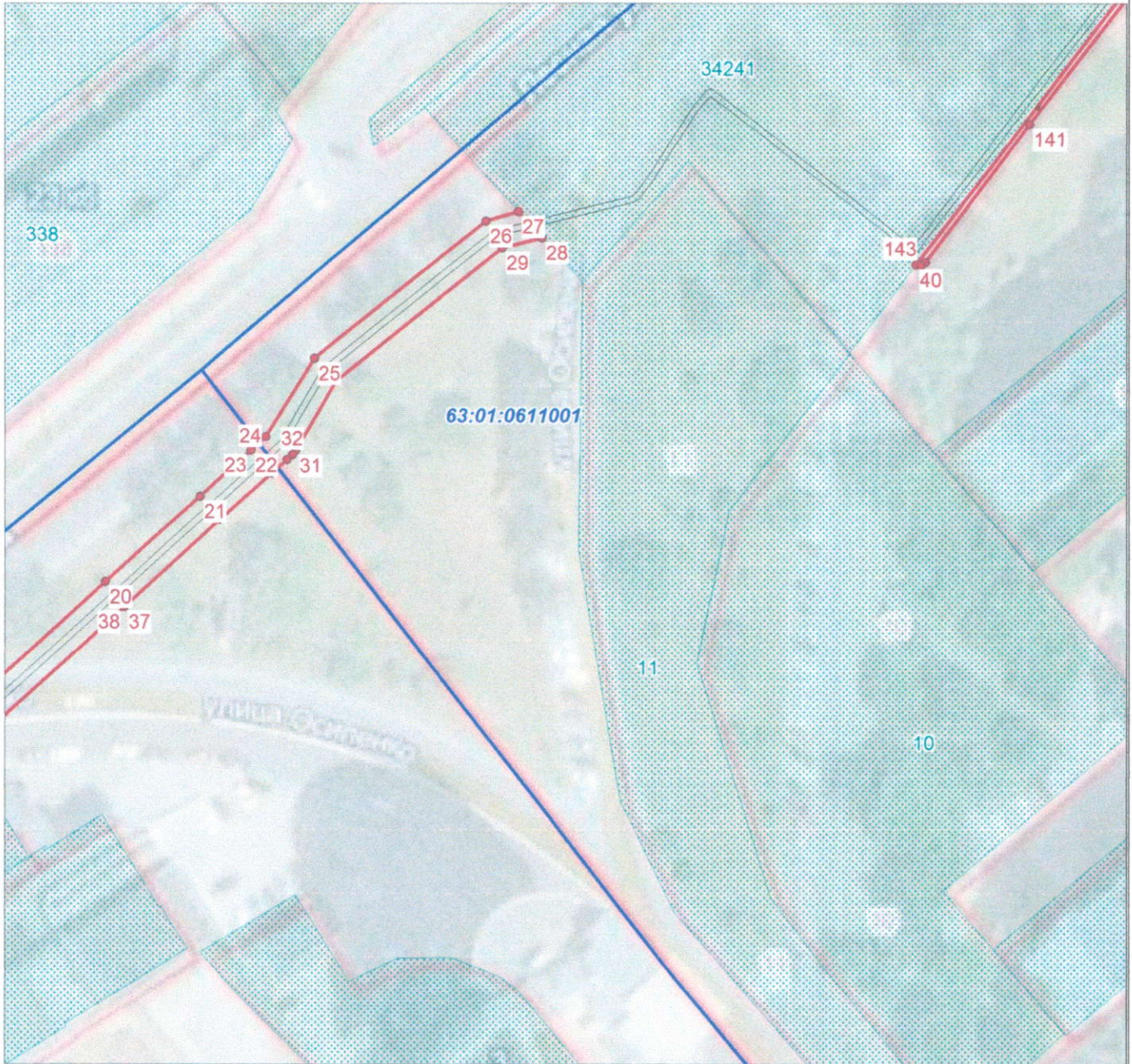
Подпись  Кокуркина Л. А.

Дата 05 марта 2021 г.

Место для оттиска печати (при наличии) лица, составившего описание местоположения границ объекта

Схема расположения границ публичного сервитута

Выносной лист № 4



Масштаб 1:1000

Используемые условные знаки и обозначения:

Условные обозначения представлены на листе 7

Подпись _____

Кокуркина Л. А.

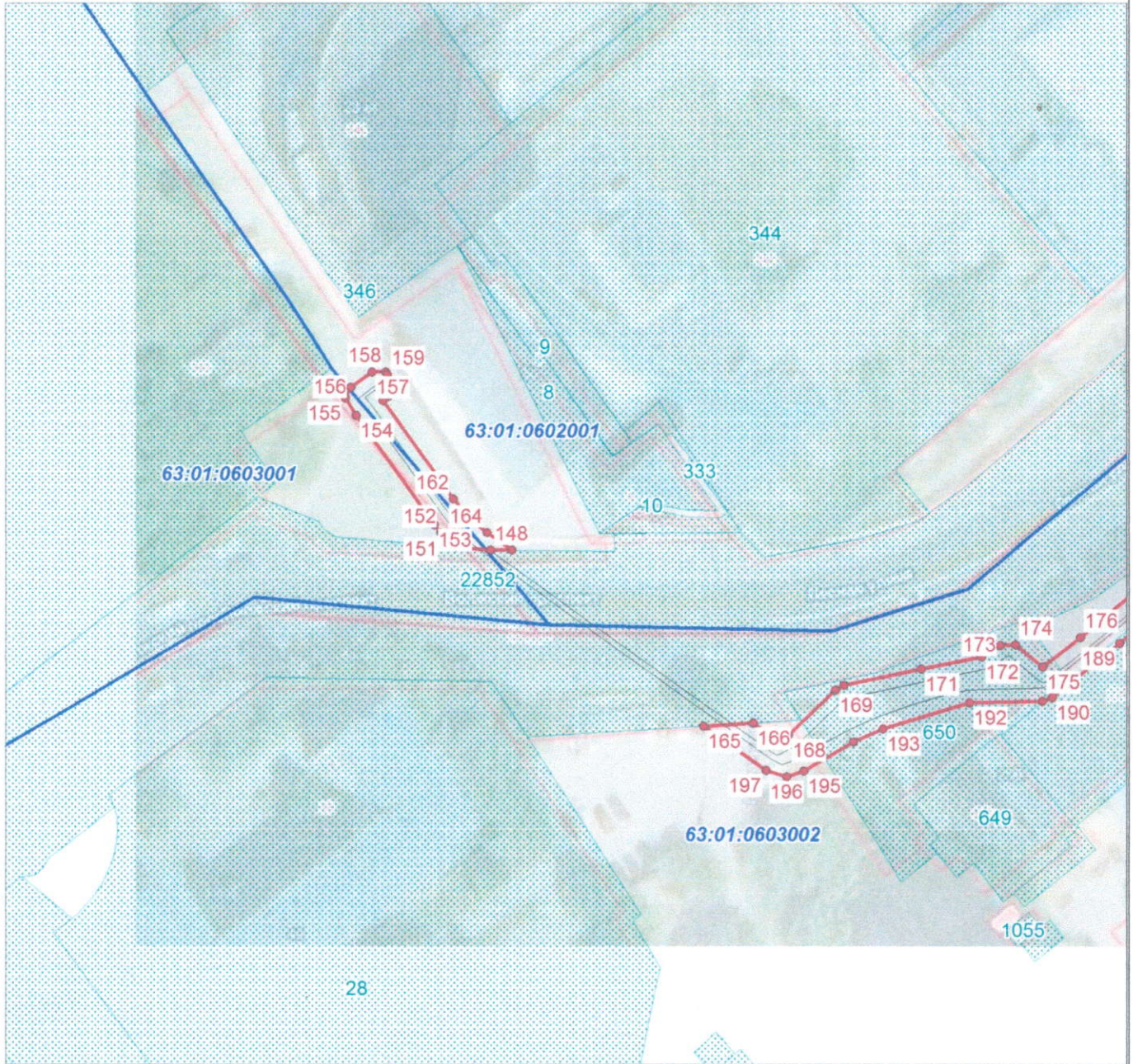
Дата 05 марта 2021 г.

Место для оттиска печати (при наличии) лица, составившего описание местоположения границ объекта



Схема расположения границ публичного сервитута

Выносной лист № 5



Масштаб 1:1000

Используемые условные знаки и обозначения:

Условные обозначения представлены на листе 7

Подпись



Кокуркина Л. А.

Дата 05 марта 2021 г.

Место для оттиска печати (при наличии) лица, составившего описание местоположения границ объекта

Схема расположения границ публичного сервитута

Выносной лист № 6



Масштаб 1:1000

Используемые условные знаки и обозначения:

Условные обозначения представлены на листе 7

Подпись _____



Кокуркина Л. А.

Дата 05 марта 2021 г.

Место для оттиска печати (при наличии) лица, составившего описание местоположения границ объекта