

**ГРАФИЧЕСКОЕ ОПИСАНИЕ МЕСТОПОЛОЖЕНИЯ ГРАНИЦ ПУБЛИЧНОГО СЕРВИТУТА**  
 «Строительство 2-х КЛ-6 кВ от ячеек 6 кВ №41 и проектируемой ячейки 6 кВ на 2 с.ш. ПС 35 кВ Центральная-1 до границ участка заявителя в Железнодорожном районе г.о. Самара (ООО «Династия-1»)  
 (наименование объекта, местоположение границ которого описано (далее - объект))

Раздел 1

Сведения об объекте		
№ п/п	Характеристики объекта	Описание характеристик
1	2	3
1	Местоположение объекта	Самарская область, Самара г, Железнодорожный р-н, ул.Желябова, ул.Чернореченская, ул.Спортивная
2	Площадь объекта ± величина погрешности определения площади ( $P \pm \Delta P$ ), м <sup>2</sup>	3140 ± 20
3	Иные характеристики объекта	1. «Строительство 2-х КЛ-6 кВ от ячеек 6 кВ №41 и проектируемой ячейки 6 кВ на 2 с.ш. ПС 35 кВ Центральная-1 до границ участка заявителя в Железнодорожном районе г.о. Самара (ООО «Династия-1»)

Раздел 2

Описание границ публичного сервитута					
1. Система координат МСК-63-1					
2. Сведения о характерных точках границ публичного сервитута					
Обозначение характерных точек границ	Координаты, м		Метод определения координат характерной точки	Средняя квадратическая погрешность положения характерной точки (Mt), м	Описание обозначения точки на местности (при наличии)
	X	Y			
1	2	3	4	5	6
1	387638.43	1373261.35	Геодезический метод	0.1	-
2	387639.03	1373256.16	Геодезический метод	0.1	-
3	387639.03	1373256.15	Геодезический метод	0.1	-
4	387639.08	1373255.68	Геодезический метод	0.1	-
5	387639.19	1373255.28	Геодезический метод	0.1	-
6	387639.39	1373254.79	Геодезический метод	0.1	-
7	387639.53	1373253.89	Геодезический метод	0.1	-
8	387639.51	1373253.61	Геодезический метод	0.1	-
9	387638.84	1373252.25	Геодезический метод	0.1	-
10	387638.24	1373251.72	Геодезический метод	0.1	-
11	387636.92	1373251.22	Геодезический метод	0.1	-
12	387635.99	1373251.47	Геодезический метод	0.1	-
13	387628.69	1373244.39	Геодезический метод	0.1	-
14	387641.51	1373231.21	Геодезический метод	0.1	-
15	387641.53	1373231.20	Геодезический метод	0.1	-
16	387641.91	1373230.80	Геодезический метод	0.1	-
17	387642.19	1373230.42	Геодезический метод	0.1	-
18	387642.36	1373228.79	Геодезический метод	0.1	-
19	387642.18	1373228.25	Геодезический метод	0.1	-
20	387642.15	1373228.18	Геодезический метод	0.1	-
21	387638.98	1373219.69	Геодезический метод	0.1	-
22	387638.92	1373219.65	Геодезический метод	0.1	-
23	387635.26	1373221.14	Геодезический метод	0.1	-
24	387638.16	1373228.92	Геодезический метод	0.1	-
25	387625.13	1373242.32	Геодезический метод	0.1	-

Описание границ публичного сервитута

1. Система координат МСК-63-1

2. Сведения о характерных точках границ публичного сервитута

Обозначение характерных точек границ	Координаты, м		Метод определения координат характерной точки	Средняя квадратическая погрешность положения характерной точки (Мт), м	Описание обозначения точки на местности (при наличии)
	X	Y			
26	387625.04	1373242.41	Геодезический метод	0.1	-
27	387624.39	1373243.17	Геодезический метод	0.1	-
28	387624.34	1373243.73	Геодезический метод	0.1	-
29	387631.53	1373252.72	Геодезический метод	0.1	-
30	387633.83	1373254.95	Геодезический метод	0.1	-
31	387633.86	1373254.97	Геодезический метод	0.1	-
32	387634.30	1373255.38	Геодезический метод	0.1	-
33	387635.08	1373255.48	Геодезический метод	0.1	-
34	387635.05	1373255.70	Геодезический метод	0.1	-
35	387634.90	1373256.94	Геодезический метод	0.1	-
1	387638.43	1373261.35	Геодезический метод	0.1	-
					-
36	387598.14	1373245.31	Геодезический метод	0.1	-
37	387623.71	1373270.29	Геодезический метод	0.1	-
38	387623.23	1373270.87	Геодезический метод	0.1	-
39	387627.45	1373275.21	Геодезический метод	0.1	-
40	387627.97	1373275.76	Геодезический метод	0.1	-
41	387627.81	1373276.54	Геодезический метод	0.1	-
42	387627.62	1373277.41	Геодезический метод	0.1	-
43	387626.39	1373274.67	Геодезический метод	0.1	-
44	387624.32	1373272.58	Геодезический метод	0.1	-
45	387620.09	1373268.37	Геодезический метод	0.1	-
46	387620.08	1373268.36	Геодезический метод	0.1	-
47	387613.75	1373262.02	Геодезический метод	0.1	-
48	387606.11	1373254.37	Геодезический метод	0.1	-
49	387600.10	1373248.42	Геодезический метод	0.1	-
50	387599.99	1373248.30	Геодезический метод	0.1	-
51	387598.26	1373246.29	Геодезический метод	0.1	-
52	387598.05	1373245.99	Геодезический метод	0.1	-
36	387598.14	1373245.31	Геодезический метод	0.1	-
					-
53	387622.29	1373302.51	Геодезический метод	0.1	-
54	387622.78	1373306.10	Геодезический метод	0.1	-
55	387625.27	1373305.56	Геодезический метод	0.1	-
56	387624.83	1373305.93	Геодезический метод	0.1	-
57	387627.31	1373305.12	Геодезический метод	0.1	-
58	387633.53	1373303.78	Геодезический метод	0.1	-
59	387633.54	1373304.00	Геодезический метод	0.1	-
60	387633.65	1373304.48	Геодезический метод	0.1	-
61	387633.68	1373304.60	Геодезический метод	0.1	-
62	387633.78	1373305.17	Геодезический метод	0.1	-
63	387633.54	1373306.52	Геодезический метод	0.1	-
64	387632.77	1373307.28	Геодезический метод	0.1	-
65	387631.69	1373307.87	Геодезический метод	0.1	-
66	387631.35	1373308.01	Геодезический метод	0.1	-
67	387625.91	1373309.79	Геодезический метод	0.1	-
68	387625.69	1373311.19	Геодезический метод	0.1	-

Описание границ публичного сервитута

1. Система координат МСК-63-1

2. Сведения о характерных точках границ публичного сервитута

Обозначение характерных точек границ	Координаты, м		Метод определения координат характерной точки	Средняя квадратическая погрешность положения характерной точки (Mt), м	Описание обозначения точки на местности (при наличии)
	X	Y			
69	387625.62	1373311.64	Геодезический метод	0.1	-
70	387625.37	1373312.33	Геодезический метод	0.1	-
71	387624.31	1373313.21	Геодезический метод	0.1	-
72	387623.78	1373313.40	Геодезический метод	0.1	-
73	387623.71	1373313.43	Геодезический метод	0.1	-
74	387605.90	1373319.05	Геодезический метод	0.1	-
75	387605.87	1373319.06	Геодезический метод	0.1	-
76	387605.17	1373319.27	Геодезический метод	0.1	-
77	387602.87	1373318.35	Геодезический метод	0.1	-
78	387602.70	1373317.96	Геодезический метод	0.1	-
79	387602.46	1373317.21	Геодезический метод	0.1	-
80	387602.45	1373317.18	Геодезический метод	0.1	-
81	387601.70	1373314.73	Геодезический метод	0.1	-
82	387600.33	1373315.19	Геодезический метод	0.1	-
83	387600.35	1373315.25	Геодезический метод	0.1	-
84	387600.37	1373315.29	Геодезический метод	0.1	-
85	387600.64	1373316.25	Геодезический метод	0.1	-
86	387600.44	1373317.79	Геодезический метод	0.1	-
87	387599.30	1373318.70	Геодезический метод	0.1	-
88	387598.44	1373318.97	Геодезический метод	0.1	-
89	387574.00	1373326.85	Геодезический метод	0.1	-
90	387573.36	1373327.08	Геодезический метод	0.1	-
91	387570.96	1373326.20	Геодезический метод	0.1	-
92	387570.82	1373325.90	Геодезический метод	0.1	-
93	387570.53	1373325.12	Геодезический метод	0.1	-
94	387550.20	1373331.11	Геодезический метод	0.1	-
95	387538.96	1373334.84	Геодезический метод	0.1	-
96	387538.90	1373334.86	Геодезический метод	0.1	-
97	387523.20	1373339.54	Геодезический метод	0.1	-
98	387520.50	1373340.35	Геодезический метод	0.1	-
99	387515.11	1373341.96	Геодезический метод	0.1	-
100	387512.41	1373342.77	Геодезический метод	0.1	-
101	387486.80	1373350.38	Геодезический метод	0.1	-
102	387465.66	1373356.69	Геодезический метод	0.1	-
103	387465.63	1373356.70	Геодезический метод	0.1	-
104	387448.76	1373361.40	Геодезический метод	0.1	-
105	387418.42	1373372.44	Геодезический метод	0.1	-
106	387417.80	1373372.56	Геодезический метод	0.1	-
107	387417.16	1373372.58	Геодезический метод	0.1	-
108	387416.49	1373372.48	Геодезический метод	0.1	-
109	387411.71	1373370.95	Геодезический метод	0.1	-
110	387411.53	1373370.85	Геодезический метод	0.1	-
111	387406.93	1373358.87	Геодезический метод	0.1	-
112	387407.20	1373358.76	Геодезический метод	0.1	-
113	387408.12	1373358.39	Геодезический метод	0.1	-
114	387408.88	1373358.24	Геодезический метод	0.1	-
115	387410.74	1373359.49	Геодезический метод	0.1	-

Описание границ публичного сервитута

1. Система координат МСК-63-1

2. Сведения о характерных точках границ публичного сервитута

Обозначение характерных точек границ	Координаты, м		Метод определения координат характерной точки	Средняя квадратическая погрешность положения характерной точки (Mt), м	Описание обозначения точки на местности (при наличии)
	X	Y			
116	387411.78	1373362.10	Геодезический метод	0.1	-
117	387413.75	1373366.88	Геодезический метод	0.1	-
118	387417.35	1373368.04	Геодезический метод	0.1	-
119	387447.32	1373357.13	Геодезический метод	0.1	-
120	387447.45	1373357.09	Геодезический метод	0.1	-
121	387464.42	1373352.23	Геодезический метод	0.1	-
122	387537.48	1373330.07	Геодезический метод	0.1	-
123	387537.49	1373330.06	Геодезический метод	0.1	-
124	387554.67	1373324.94	Геодезический метод	0.1	-
125	387554.68	1373324.94	Геодезический метод	0.1	-
126	387558.00	1373323.96	Геодезический метод	0.1	-
127	387563.29	1373322.40	Геодезический метод	0.1	-
128	387566.61	1373321.42	Геодезический метод	0.1	-
129	387571.67	1373319.92	Геодезический метод	0.1	-
130	387582.14	1373316.68	Геодезический метод	0.1	-
131	387592.37	1373313.35	Геодезический метод	0.1	-
132	387596.55	1373311.47	Геодезический метод	0.1	-
133	387596.72	1373311.40	Геодезический метод	0.1	-
134	387622.25	1373302.68	Геодезический метод	0.1	-
53	387622.29	1373302.51	Геодезический метод	0.1	-
					-
135	387605.92	1373314.85	Геодезический метод	0.1	-
136	387605.26	1373312.71	Геодезический метод	0.1	-
137	387623.32	1373306.54	Геодезический метод	0.1	-
138	387622.18	1373307.91	Геодезический метод	0.1	-
139	387622.08	1373308.43	Геодезический метод	0.1	-
140	387622.06	1373308.50	Геодезический метод	0.1	-
141	387621.85	1373309.82	Геодезический метод	0.1	-
135	387605.92	1373314.85	Геодезический метод	0.1	-
					-
142	387321.32	1373368.05	Геодезический метод	0.1	-
143	387321.82	1373368.99	Геодезический метод	0.1	-
144	387322.62	1373368.75	Геодезический метод	0.1	-
145	387326.54	1373370.89	Геодезический метод	0.1	-
146	387329.56	1373372.52	Геодезический метод	0.1	-
147	387333.78	1373374.77	Геодезический метод	0.1	-
148	387336.66	1373376.31	Геодезический метод	0.1	-
149	387336.67	1373376.31	Геодезический метод	0.1	-
150	387340.84	1373378.57	Геодезический метод	0.1	-
151	387341.06	1373378.60	Геодезический метод	0.1	-
152	387341.69	1373378.44	Геодезический метод	0.1	-
153	387341.71	1373378.47	Геодезический метод	0.1	-
154	387342.04	1373378.35	Геодезический метод	0.1	-
155	387378.23	1373369.09	Геодезический метод	0.1	-
156	387380.03	1373373.79	Геодезический метод	0.1	-
157	387341.80	1373383.58	Геодезический метод	0.1	-
158	387340.69	1373383.55	Геодезический метод	0.1	-

Описание границ публичного сервитута

1. Система координат МСК-63-1

2. Сведения о характерных точках границ публичного сервитута

Обозначение характерных точек границ	Координаты, м		Метод определения координат характерной точки	Средняя квадратическая погрешность положения характерной точки (M <sub>t</sub> ), м	Описание обозначения точки на местности (при наличии)
	X	Y			
159	387339.28	1373383.10	Геодезический метод	0.1	-
160	387338.96	1373382.96	Геодезический метод	0.1	-
161	387316.37	1373371.06	Геодезический метод	0.1	-
162	387316.16	1373370.95	Геодезический метод	0.1	-
163	387315.36	1373370.18	Геодезический метод	0.1	-
164	387315.25	1373369.95	Геодезический метод	0.1	-
165	387315.12	1373369.64	Геодезический метод	0.1	-
166	387315.08	1373369.55	Геодезический метод	0.1	-
167	387313.14	1373364.18	Геодезический метод	0.1	-
168	387308.09	1373356.30	Геодезический метод	0.1	-
169	387301.98	1373351.63	Геодезический метод	0.1	-
170	387284.87	1373355.21	Геодезический метод	0.1	-
171	387282.10	1373366.82	Геодезический метод	0.1	-
172	387285.73	1373376.63	Геодезический метод	0.1	-
173	387286.52	1373378.70	Геодезический метод	0.1	-
174	387286.53	1373378.72	Геодезический метод	0.1	-
175	387287.06	1373380.17	Геодезический метод	0.1	-
176	387287.70	1373381.90	Геодезический метод	0.1	-
177	387293.05	1373396.37	Геодезический метод	0.1	-
178	387293.06	1373396.42	Геодезический метод	0.1	-
179	387304.56	1373430.38	Геодезический метод	0.1	-
180	387304.79	1373431.02	Геодезический метод	0.1	-
181	387304.64	1373432.70	Геодезический метод	0.1	-
182	387304.14	1373433.28	Геодезический метод	0.1	-
183	387303.56	1373433.73	Геодезический метод	0.1	-
184	387291.50	1373443.12	Геодезический метод	0.1	-
185	387284.46	1373460.06	Геодезический метод	0.1	-
186	387284.12	1373460.89	Геодезический метод	0.1	-
187	387284.00	1373461.13	Геодезический метод	0.1	-
188	387281.50	1373461.98	Геодезический метод	0.1	-
189	387280.56	1373461.59	Геодезический метод	0.1	-
190	387280.55	1373461.58	Геодезический метод	0.1	-
191	387239.60	1373444.34	Геодезический метод	0.1	-
192	387239.56	1373444.32	Геодезический метод	0.1	-
193	387239.15	1373444.14	Геодезический метод	0.1	-
194	387227.70	1373460.22	Геодезический метод	0.1	-
195	387227.65	1373460.29	Геодезический метод	0.1	-
196	387226.91	1373461.24	Геодезический метод	0.1	-
197	387224.63	1373461.88	Геодезический метод	0.1	-
198	387222.98	1373461.26	Геодезический метод	0.1	-
199	387221.95	1373460.39	Геодезический метод	0.1	-
200	387221.69	1373459.58	Геодезический метод	0.1	-
201	387221.64	1373459.05	Геодезический метод	0.1	-
202	387221.63	1373458.78	Геодезический метод	0.1	-
203	387221.68	1373457.52	Геодезический метод	0.1	-
204	387214.05	1373454.17	Геодезический метод	0.1	-
205	387213.90	1373454.55	Геодезический метод	0.1	-

Описание границ публичного сервитута

1. Система координат МСК-63-1

2. Сведения о характерных точках границ публичного сервитута

Обозначение характерных точек границ	Координаты, м		Метод определения координат характерной точки	Средняя квадратическая погрешность положения характерной точки (Mt), м	Описание обозначения точки на местности (при наличии)
	X	Y			
206	387210.44	1373454.55	Геодезический метод	0.1	-
207	387210.38	1373454.13	Геодезический метод	0.1	-
208	387209.64	1373454.05	Геодезический метод	0.1	-
209	387209.88	1373451.72	Геодезический метод	0.1	-
210	387210.24	1373451.31	Геодезический метод	0.1	-
211	387210.85	1373449.89	Геодезический метод	0.1	-
212	387211.24	1373448.98	Геодезический метод	0.1	-
213	387213.08	1373447.77	Геодезический метод	0.1	-
214	387213.84	1373447.92	Геодезический метод	0.1	-
215	387214.76	1373448.30	Геодезический метод	0.1	-
216	387214.78	1373448.31	Геодезический метод	0.1	-
217	387225.66	1373452.94	Геодезический метод	0.1	-
218	387226.56	1373453.32	Геодезический метод	0.1	-
219	387226.64	1373453.52	Геодезический метод	0.1	-
220	387236.88	1373439.05	Геодезический метод	0.1	-
221	387237.78	1373437.38	Геодезический метод	0.1	-
222	387239.54	1373436.33	Геодезический метод	0.1	-
223	387240.61	1373436.64	Геодезический метод	0.1	-
224	387241.26	1373437.05	Геодезический метод	0.1	-
225	387241.98	1373437.85	Геодезический метод	0.1	-
226	387242.48	1373438.85	Геодезический метод	0.1	-
227	387281.48	1373455.50	Геодезический метод	0.1	-
228	387287.49	1373441.02	Геодезический метод	0.1	-
229	387287.53	1373440.93	Геодезический метод	0.1	-
230	387287.62	1373440.74	Геодезический метод	0.1	-
231	387288.05	1373440.15	Геодезический метод	0.1	-
232	387288.27	1373439.94	Геодезический метод	0.1	-
233	387288.42	1373439.81	Геодезический метод	0.1	-
234	387299.95	1373430.85	Геодезический метод	0.1	-
235	387288.63	1373397.97	Геодезический метод	0.1	-
236	387277.55	1373368.14	Геодезический метод	0.1	-
237	387277.49	1373367.93	Геодезический метод	0.1	-
238	387277.43	1373367.69	Геодезический метод	0.1	-
239	387277.40	1373366.86	Геодезический метод	0.1	-
240	387277.45	1373366.57	Геодезический метод	0.1	-
241	387277.48	1373366.42	Геодезический метод	0.1	-
242	387280.92	1373352.66	Геодезический метод	0.1	-
243	387280.95	1373352.57	Геодезический метод	0.1	-
244	387281.12	1373352.01	Геодезический метод	0.1	-
245	387282.45	1373350.68	Геодезический метод	0.1	-
246	387283.04	1373350.50	Геодезический метод	0.1	-
247	387283.21	1373350.45	Геодезический метод	0.1	-
248	387301.26	1373346.67	Геодезический метод	0.1	-
249	387301.78	1373346.55	Геодезический метод	0.1	-
250	387302.22	1373346.50	Геодезический метод	0.1	-
251	387303.44	1373346.91	Геодезический метод	0.1	-
252	387303.83	1373347.21	Геодезический метод	0.1	-

Описание границ публичного сервитута

1. Система координат МСК-63-1

2. Сведения о характерных точках границ публичного сервитута

Обозначение характерных точек границ	Координаты, м		Метод определения координат характерной точки	Средняя квадратическая погрешность положения характерной точки (Mt), м	Описание обозначения точки на местности (при наличии)
	X	Y			
253	387303.84	1373347.22	Геодезический метод	0.1	-
254	387311.49	1373353.19	Геодезический метод	0.1	-
255	387311.54	1373353.23	Геодезический метод	0.1	-
256	387311.66	1373353.33	Геодезический метод	0.1	-
257	387312.00	1373353.70	Геодезический метод	0.1	-
258	387312.13	1373353.88	Геодезический метод	0.1	-
259	387312.23	1373354.03	Геодезический метод	0.1	-
260	387315.49	1373359.53	Геодезический метод	0.1	-
261	387319.08	1373363.47	Геодезический метод	0.1	-
262	387319.19	1373363.59	Геодезический метод	0.1	-
263	387319.63	1373364.24	Геодезический метод	0.1	-
264	387319.72	1373364.46	Геодезический метод	0.1	-
265	387319.75	1373364.54	Геодезический метод	0.1	-
266	387320.95	1373367.85	Геодезический метод	0.1	-
142	387321.32	1373368.05	Геодезический метод	0.1	-
					-
267	387595.10	1373214.75	Геодезический метод	0.1	-
268	387592.20	1373211.98	Геодезический метод	0.1	-
269	387595.30	1373208.86	Геодезический метод	0.1	-
270	387595.72	1373208.38	Геодезический метод	0.1	-
271	387597.23	1373207.69	Геодезический метод	0.1	-
272	387598.96	1373210.69	Геодезический метод	0.1	-
273	387598.74	1373211.00	Геодезический метод	0.1	-
274	387598.28	1373211.53	Геодезический метод	0.1	-
275	387598.19	1373211.63	Геодезический метод	0.1	-
267	387595.10	1373214.75	Геодезический метод	0.1	-
					-
276	387623.37	1373218.08	Геодезический метод	0.1	-
277	387626.22	1373220.87	Геодезический метод	0.1	-
278	387626.20	1373220.89	Геодезический метод	0.1	-
279	387626.19	1373220.90	Геодезический метод	0.1	-
280	387623.05	1373220.49	Геодезический метод	0.1	-
276	387623.37	1373218.08	Геодезический метод	0.1	-

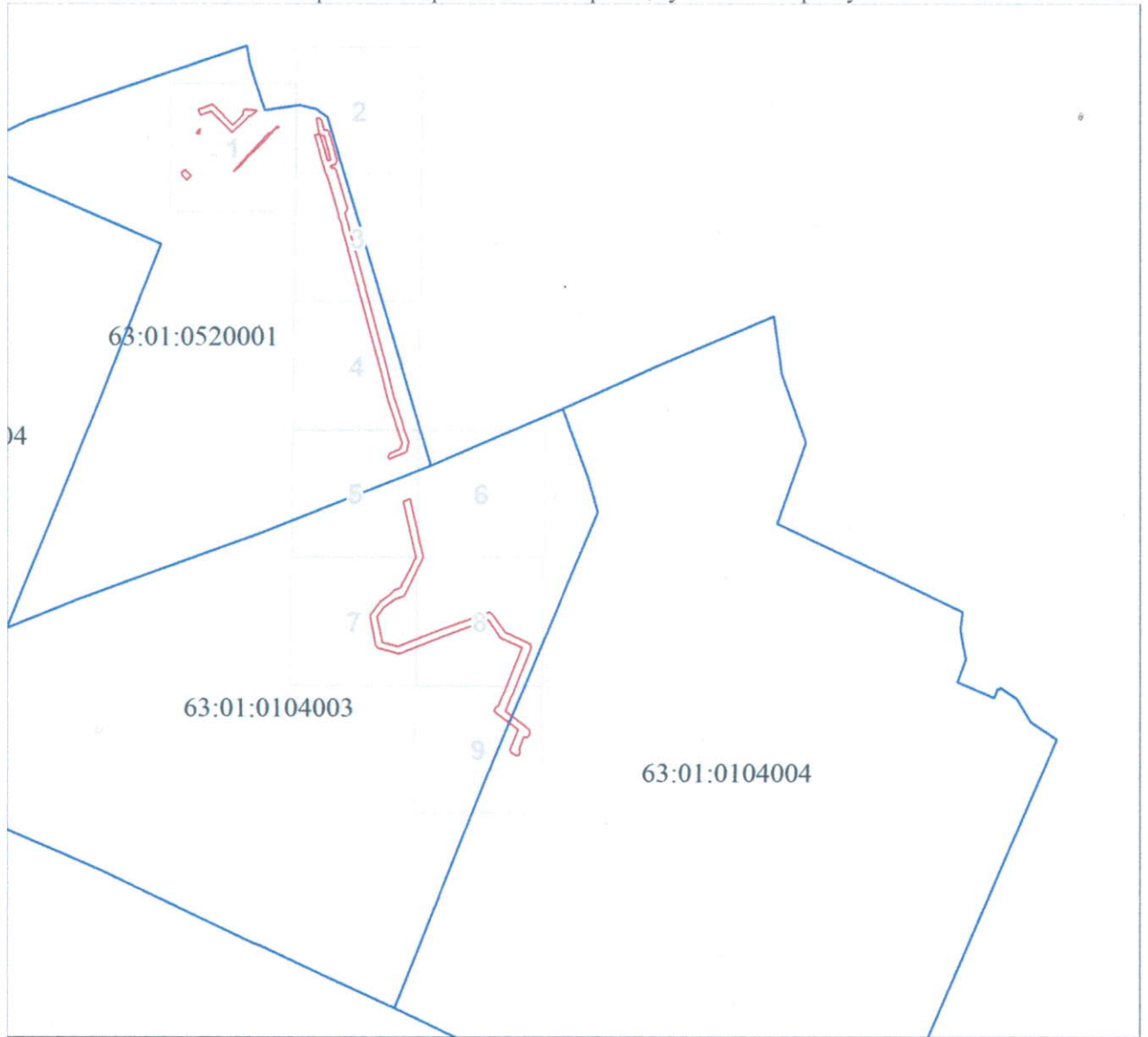
3. Сведения о характерных точках части (частей) границы публичного сервитута

Обозначение характерных точек части границы	Координаты, м		Метод определения координат характерной точки	Средняя квадратическая погрешность положения характерной точки (Mt), м	Описание обозначения точки на местности (при наличии)
	X	Y			
1	2	3	4	5	6
-	-	-	-	-	-



Схема расположения границ публичного сервитута

Обзорная схема расположения границ публичного сервитута



Используемые условные знаки и обозначения:

-  обозначение характерной точка границы публичного сервитута
-  Надписи номеров характерных точек границы публичного сервитута
-  обозначение границы публичного сервитута
-  обозначение границы кадастрового квартала
-  обозначение границы земельного участка
-  Ось проектного сооружения

Подпись \_\_\_\_\_

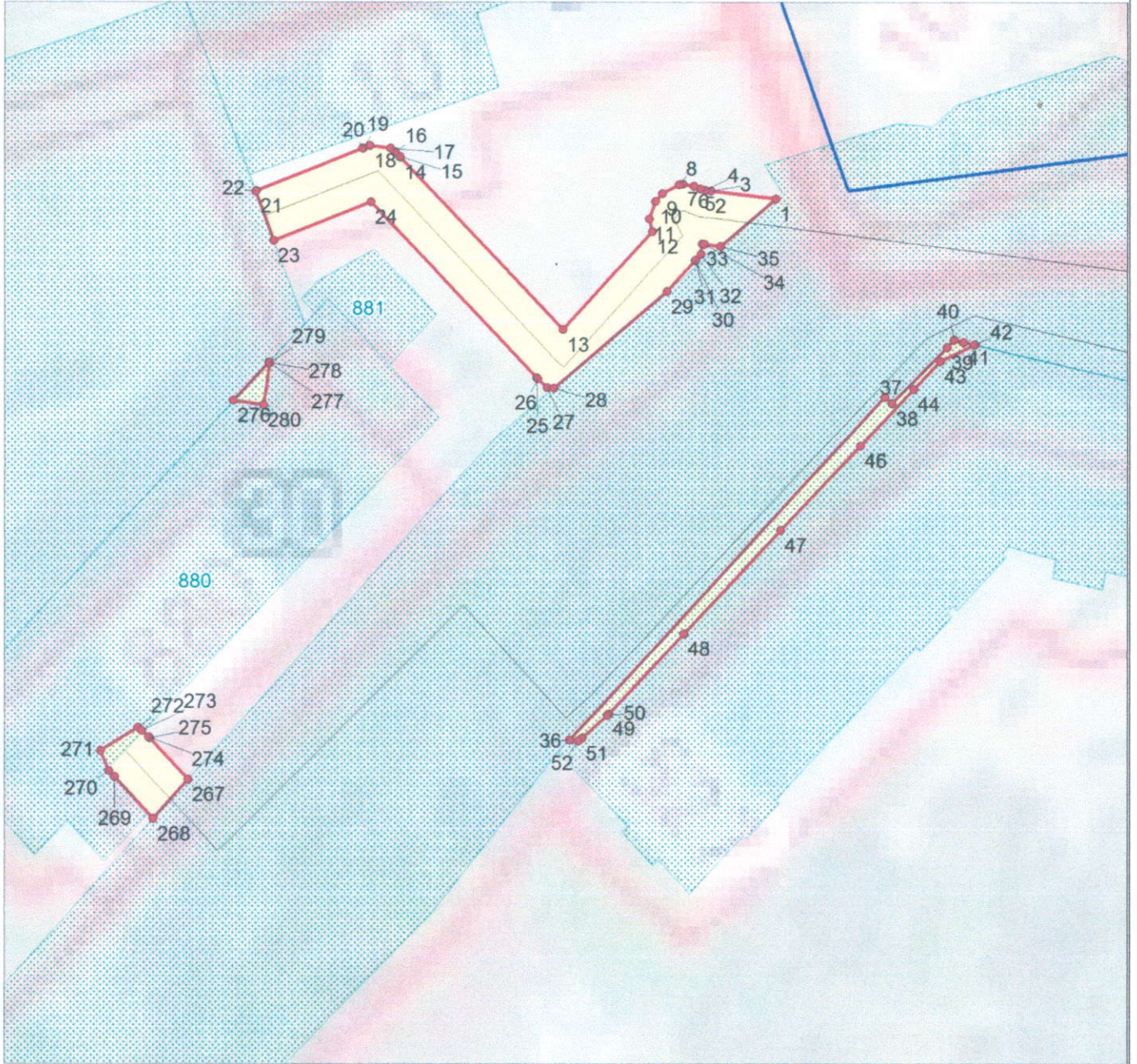


Кокуркина Л. А.

Дата 04 июня 2021 г.

Схема расположения границ публичного сервитута

Выносной лист № 1



Масштаб 1:500

Используемые условные знаки и обозначения:

Условные обозначения представлены на листе 9

Подпись \_\_\_\_\_



Кокуркина Л. А.

Дата 04 июня 2021 г.

МП

Схема расположения границ публичного сервитута

Выносной лист № 2



Масштаб 1:500

Используемые условные знаки и обозначения:  
Условные обозначения представлены на листе 9

Подпись \_\_\_\_\_



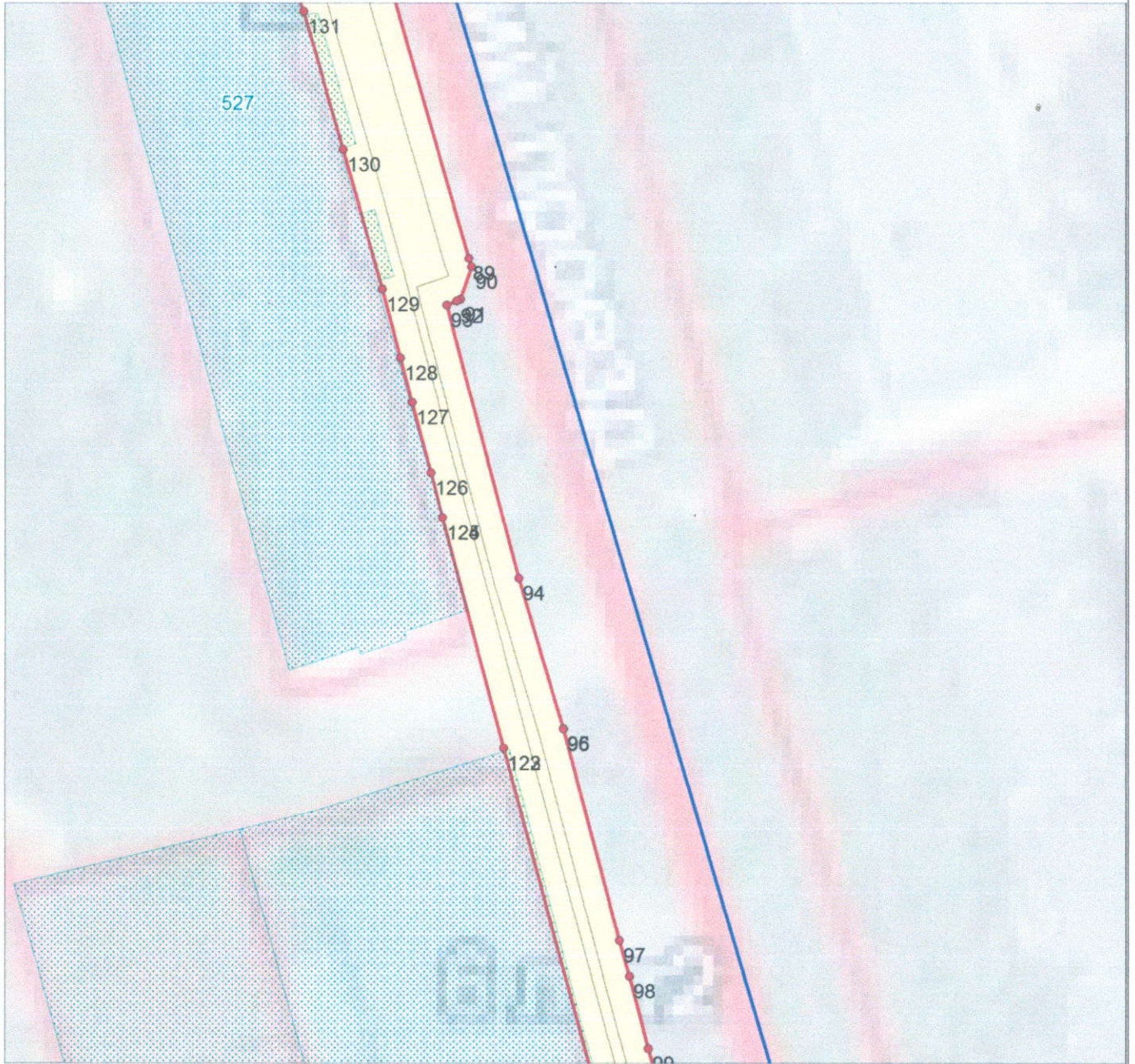
Кокуркина Л. А.

Дата 04 июня 2021 г.

МП

Схема расположения границ публичного сервитута

Выносной лист № 3



Масштаб 1:500

Используемые условные знаки и обозначения:

Условные обозначения представлены на листе 9

Подпись \_\_\_\_\_



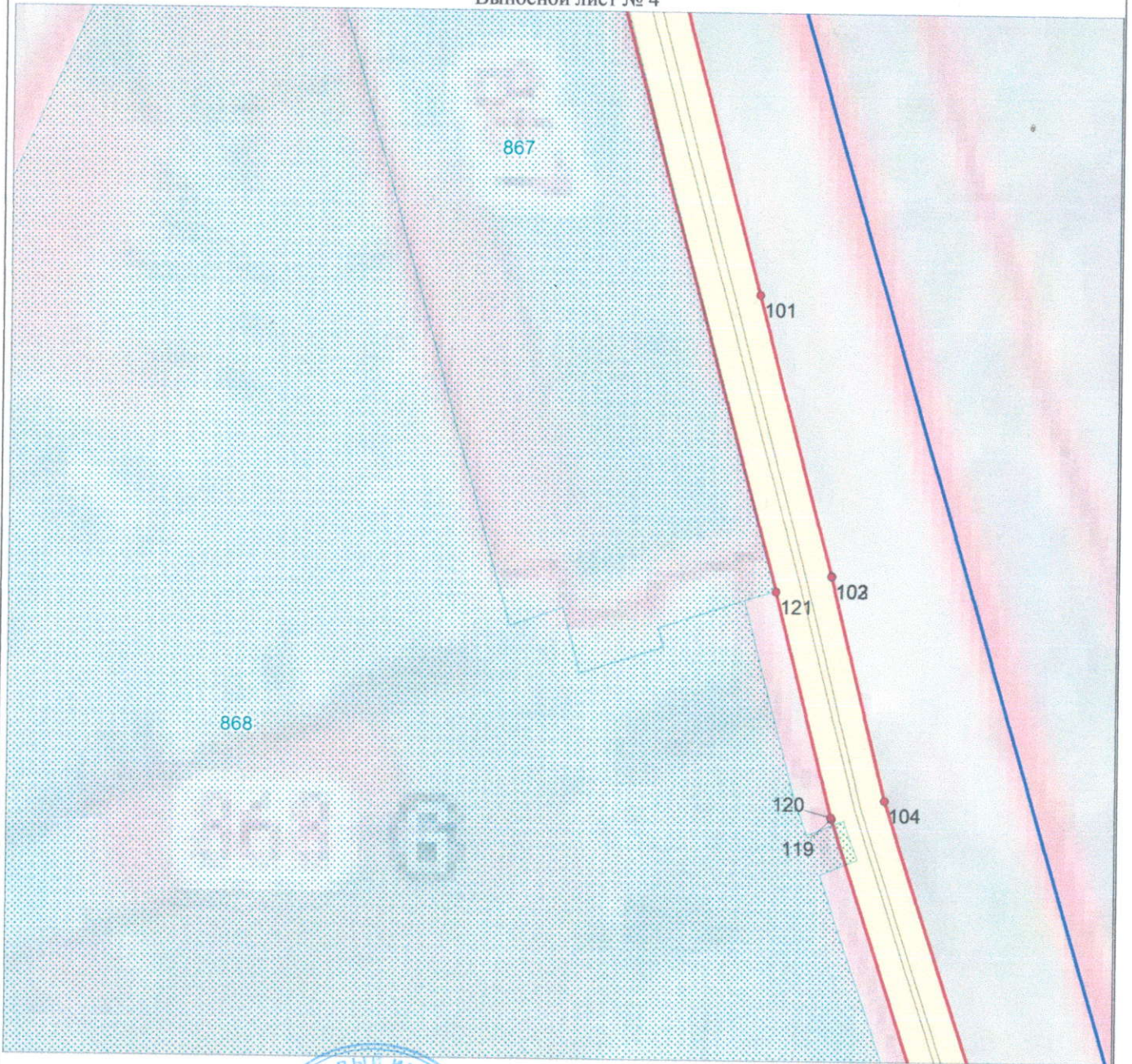
Кокуркина Л. А.

Дата 04 июня 2021 г.

МП

Схема расположения границ публичного сервитута

Выносной лист № 4



Масштаб 1:500

Используемые условные знаки и обозначения:  
Условные обозначения представлены на листе 9

Подпись \_\_\_\_\_



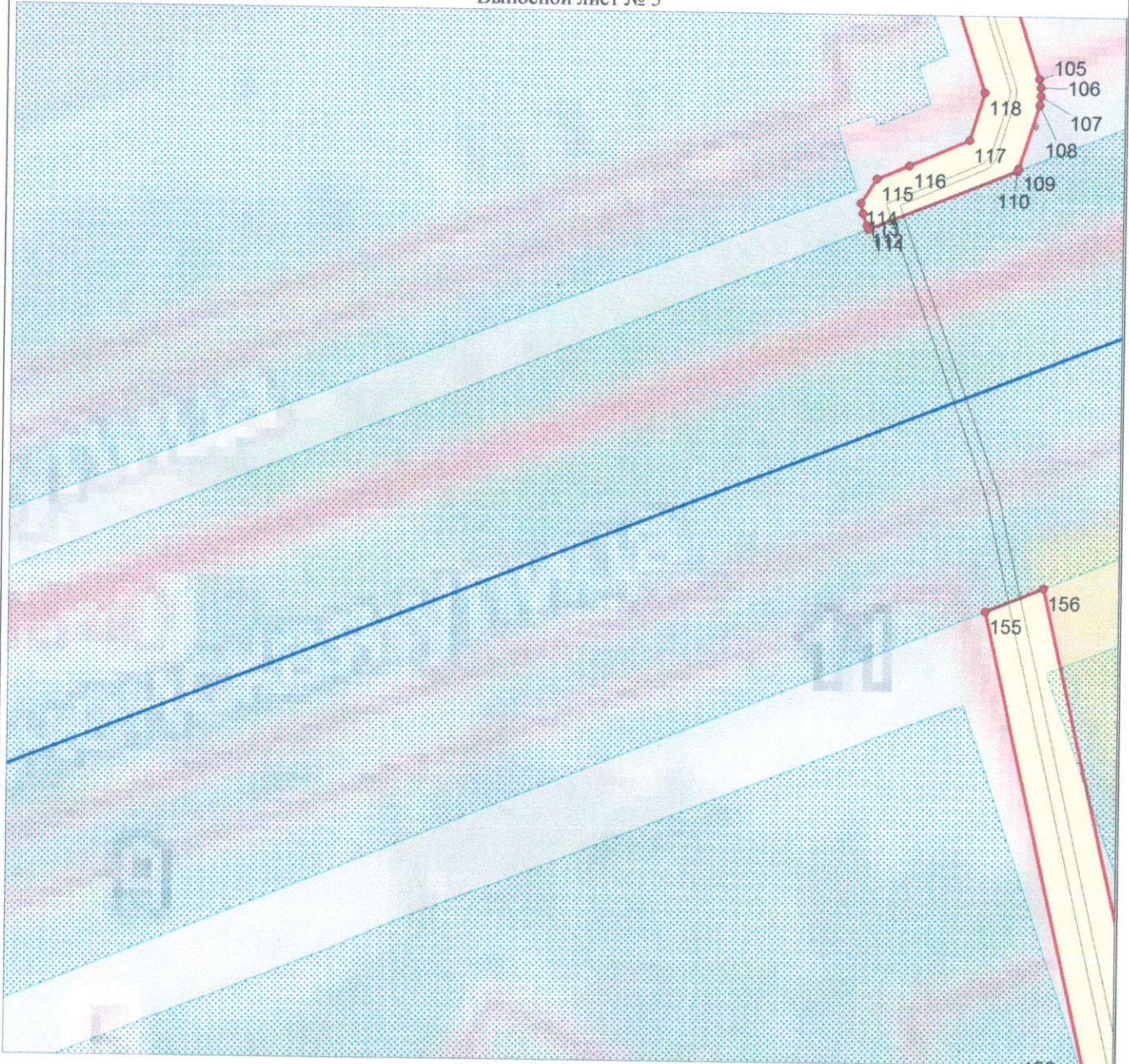
Кокуркина Л. А.

Дата 04 июня 2021 г.

МП

Схема расположения границ публичного сервитута

Выносной лист № 5



Масштаб 1:500

Используемые условные знаки и обозначения:

Условные обозначения представлены на листе 9

Подпись \_\_\_\_\_



Кокуркина Л. А.

Дата 04 июня 2021 г.

МП

Схема расположения границ публичного сервитута

Выносной лист № 6



Масштаб 1:500

Используемые условные знаки и обозначения:

Условные обозначения представлены на листе 9

Подпись \_\_\_\_\_



Кокуркина Л. А.

Дата 04 июня 2021 г.

МП

Схема расположения границ публичного сервитута

Выносной лист № 7



63:01:0104003

2098

Масштаб 1:500

Используемые условные знаки и обозначения:

Условные обозначения представлены на листе 9

Подпись \_\_\_\_\_



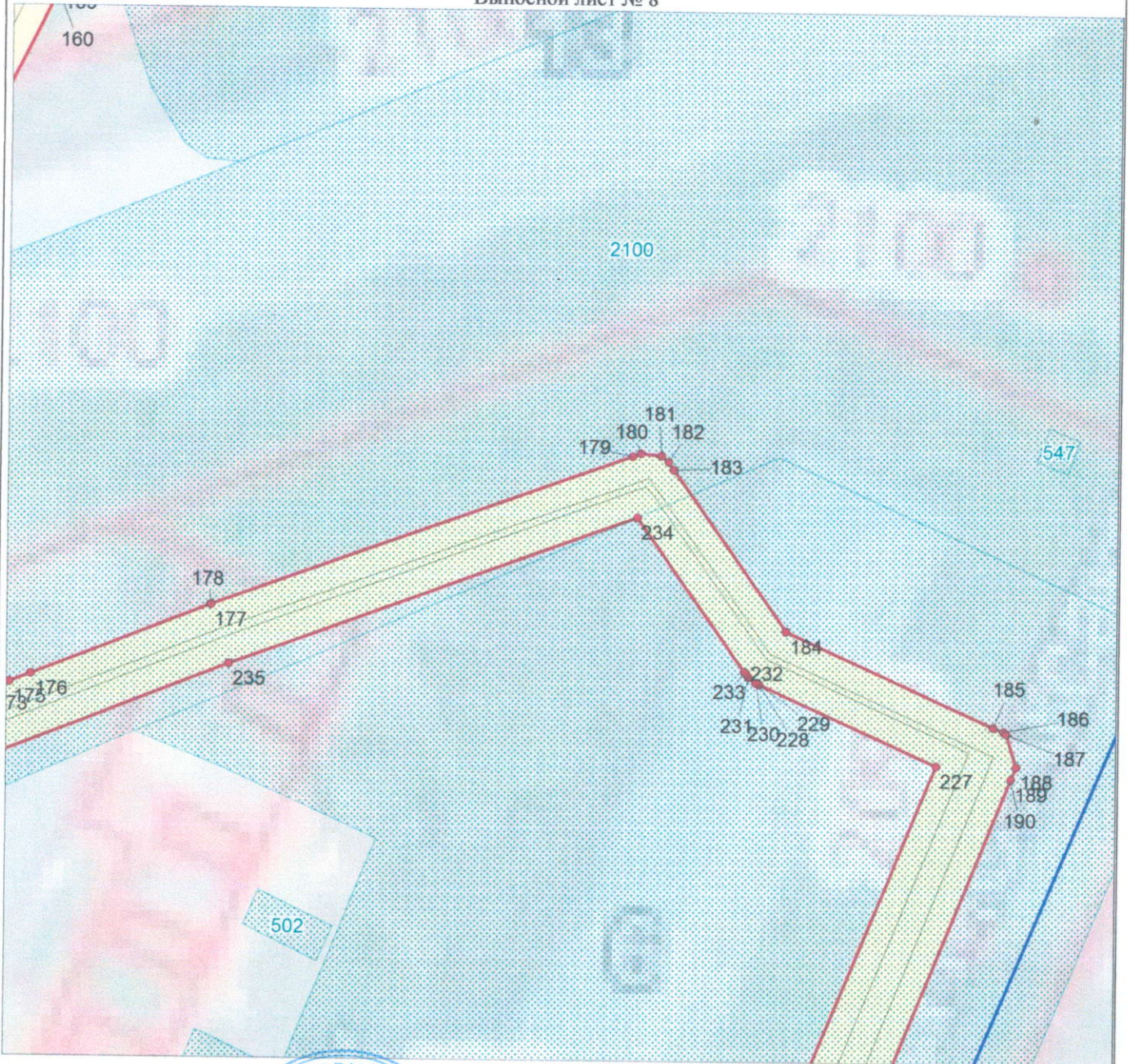
Кокуркина Л. А.

Дата 04 июня 2021 г.

МП

Схема расположения границ публичного сервитута

Выносной лист № 8



Масштаб 1:500

Используемые условные знаки и обозначения:

Условные обозначения представлены на листе 9

Подпись \_\_\_\_\_



Кокуркина Л. А.

Дата 04 июня 2021 г.

МП

Схема расположения границ публичного сервитута

Выносной лист № 9



Масштаб 1:500

Используемые условные знаки и обозначения:

Условные обозначения представлены на листе 9

Подпись \_\_\_\_\_ Кокуркина Л. А.

Дата 04 июня 2021 г.

МП

