

**ГРАФИЧЕСКОЕ ОПИСАНИЕ МЕСТОПОЛОЖЕНИЯ ГРАНИЦ ПУБЛИЧНОГО СЕРВИТУТА**

**Строительство 2-х КЛ-6 кВ от ячеек 6 кВ №6, №44 ПС 110 кВ Городская-1 до границ участка заявителя в г.о. Самара (ПАО «Вымпел-Коммуникации»)**

(наименование объекта, местоположение границ которого описано (далее - объект))

**Раздел 1**

Сведения об объекте		
№ п/п	Характеристики объекта	Описание характеристик
1	2	3
1	Местоположение объекта	Самарская область, Самара г, ул. Челюскинцев, Радонежская, в границах улиц Осипенко и Мичурина, Московское шоссе
2	Площадь объекта ± величина погрешности определения площади ( $P \pm \Delta P$ ), м <sup>2</sup>	2839 ± 19
3	Иные характеристики объекта	1. Публичный сервитут на основании «Строительство 2-х КЛ-6 кВ от ячеек 6 кВ №6, №44 ПС 110 кВ Городская-1 до границ участка заявителя в г.о. Самара (ПАО «Вымпел-Коммуникации»)»

**Раздел 2**

Описание границ публичного сервитута					
1. Система координат МСК-63-1					
2. Сведения о характерных точках границ публичного сервитута					
Обозначение характерных точек границ	Координаты, м		Метод определения координат характерной точки	Средняя квадратическая погрешность положения характерной точки (M <sub>t</sub> ), м	Описание обозначения точки на местности (при наличии)
	X	Y			
1	2	3	4	5	6
1	388535.16	1374227.03	Геодезический метод	0.1	-
2	388533.56	1374228.26	Геодезический метод	0.1	-
3	388533.18	1374231.04	Геодезический метод	0.1	-
4	388553.41	1374258.08	Геодезический метод	0.1	-
5	388543.94	1374265.84	Геодезический метод	0.1	-
6	388543.49	1374265.29	Геодезический метод	0.1	-
7	388541.94	1374264.56	Геодезический метод	0.1	-
8	388541.50	1374265.32	Геодезический метод	0.1	-
9	388518.58	1374283.99	Геодезический метод	0.1	-
10	388517.86	1374285.31	Геодезический метод	0.1	-
11	388517.58	1374287.88	Геодезический метод	0.1	-
12	388493.33	1374307.00	Геодезический метод	0.1	-
13	388483.23	1374307.15	Геодезический метод	0.1	-
14	388481.66	1374284.46	Геодезический метод	0.1	-
15	388480.39	1374282.74	Геодезический метод	0.1	-
16	388480.08	1374282.62	Геодезический метод	0.1	-
17	388468.29	1374125.31	Геодезический метод	0.1	-
18	388468.29	1374125.26	Геодезический метод	0.1	-
19	388468.03	1374122.74	Геодезический метод	0.1	-
20	388473.27	1374205.98	Геодезический метод	0.1	-
21	388476.38	1374246.06	Геодезический метод	0.1	-
22	388476.74	1374250.58	Геодезический метод	0.1	-
23	388477.42	1374259.37	Геодезический метод	0.1	-
24	388476.28	1374259.71	Геодезический метод	0.1	-
25	388475.79	1374259.85	Геодезический метод	0.1	-
26	388474.40	1374260.27	Геодезический метод	0.1	-

Описание границ публичного сервитута

1. Система координат МСК-63-1

2. Сведения о характерных точках границ публичного сервитута

Обозначение характерных точек границ	Координаты, м		Метод определения координат характерной точки	Средняя квадратическая погрешность положения характерной точки (Mt), м	Описание обозначения точки на местности (при наличии)
	X	Y			
27	388476.19	1374284.17	Геодезический метод	0.1	-
28	388476.45	1374285.02	Геодезический метод	0.1	-
29	388477.45	1374285.88	Геодезический метод	0.1	-
30	388477.75	1374286.00	Геодезический метод	0.1	-
31	388479.37	1374309.32	Геодезический метод	0.1	-
32	388479.64	1374310.18	Геодезический метод	0.1	-
33	388481.40	1374311.18	Геодезический метод	0.1	-
34	388494.07	1374310.99	Геодезический метод	0.1	-
35	388495.28	1374310.56	Геодезический метод	0.1	-
36	388520.71	1374290.50	Геодезический метод	0.1	-
37	388521.20	1374289.93	Геодезический метод	0.1	-
38	388521.46	1374289.15	Геодезический метод	0.1	-
39	388521.75	1374286.56	Геодезический метод	0.1	-
40	388542.05	1374269.85	Геодезический метод	0.1	-
41	388542.11	1374269.93	Геодезический метод	0.1	-
42	388543.00	1374269.86	Геодезический метод	0.1	-
43	388544.93	1374270.21	Геодезический метод	0.1	-
44	388557.43	1374259.96	Геодезический метод	0.1	-
45	388557.89	1374259.41	Геодезический метод	0.1	-
46	388557.76	1374257.21	Геодезический метод	0.1	-
47	388537.56	1374230.22	Геодезический метод	0.1	-
48	388537.66	1374230.14	Геодезический метод	0.1	-
1	388535.16	1374227.03	Геодезический метод	0.1	-
					-
49	388662.03	1374200.12	Геодезический метод	0.1	-
50	388630.54	1374164.32	Геодезический метод	0.1	-
51	388634.89	1374160.54	Геодезический метод	0.1	-
52	388632.18	1374157.07	Геодезический метод	0.1	-
53	388627.41	1374160.76	Геодезический метод	0.1	-
54	388624.76	1374157.75	Геодезический метод	0.1	-
55	388631.31	1374152.69	Геодезический метод	0.1	-
56	388632.53	1374152.27	Геодезический метод	0.1	-
57	388634.11	1374153.04	Геодезический метод	0.1	-
58	388639.27	1374159.65	Геодезический метод	0.1	-
59	388639.42	1374161.88	Геодезический метод	0.1	-
60	388638.93	1374162.45	Геодезический метод	0.1	-
61	388634.68	1374165.80	Геодезический метод	0.1	-
49	388662.03	1374200.12	Геодезический метод	0.1	-
					-
62	388595.89	1374185.12	Геодезический метод	0.1	-
63	388593.41	1374181.99	Геодезический метод	0.1	-
64	388612.29	1374167.39	Геодезический метод	0.1	-
65	388614.76	1374170.54	Геодезический метод	0.1	-
62	388595.89	1374185.12	Геодезический метод	0.1	-
					-
66	388684.85	1374226.63	Геодезический метод	0.1	-
67	388682.43	1374223.43	Геодезический метод	0.1	-

Описание границ публичного сервитута

1. Система координат МСК-63-1

2. Сведения о характерных точках границ публичного сервитута

Обозначение характерных точек границ	Координаты, м		Метод определения координат характерной точки	Средняя квадратическая погрешность положения характерной точки (M <sub>t</sub> ), м	Описание обозначения точки на местности (при наличии)
	X	Y			
68	388702.33	1374206.63	Геодезический метод	0.1	-
69	388699.26	1374202.98	Геодезический метод	0.1	-
70	388699.06	1374202.69	Геодезический метод	0.1	-
71	388699.49	1374200.17	Геодезический метод	0.1	-
72	388724.52	1374178.73	Геодезический метод	0.1	-
73	388725.82	1374178.25	Геодезический метод	0.1	-
74	388727.33	1374178.93	Геодезический метод	0.1	-
75	388736.60	1374189.54	Геодезический метод	0.1	-
76	388742.53	1374191.86	Геодезический метод	0.1	-
77	388743.31	1374192.40	Геодезический метод	0.1	-
78	388751.04	1374201.25	Геодезический метод	0.1	-
79	388751.48	1374202.12	Геодезический метод	0.1	-
80	388752.37	1374206.01	Геодезический метод	0.1	-
81	388758.90	1374213.48	Геодезический метод	0.1	-
82	388769.58	1374205.35	Геодезический метод	0.1	-
83	388772.18	1374208.39	Геодезический метод	0.1	-
84	388759.84	1374217.79	Геодезический метод	0.1	-
85	388757.13	1374217.52	Геодезический метод	0.1	-
86	388749.03	1374208.27	Геодезический метод	0.1	-
87	388748.58	1374207.40	Геодезический метод	0.1	-
88	388747.69	1374203.51	Геодезический метод	0.1	-
89	388740.62	1374195.40	Геодезический метод	0.1	-
90	388734.69	1374193.09	Геодезический метод	0.1	-
91	388733.91	1374192.55	Геодезический метод	0.1	-
92	388725.62	1374183.06	Геодезический метод	0.1	-
93	388703.60	1374201.92	Геодезический метод	0.1	-
94	388706.67	1374205.58	Геодезический метод	0.1	-
95	388706.87	1374207.87	Геодезический метод	0.1	-
96	388706.43	1374208.40	Геодезический метод	0.1	-
66	388684.85	1374226.63	Геодезический метод	0.1	-
					-
97	389069.76	1374330.47	Геодезический метод	0.1	-
98	389066.35	1374333.39	Геодезический метод	0.1	-
99	389037.04	1374297.96	Геодезический метод	0.1	-
100	389036.55	1374296.60	Геодезический метод	0.1	-
101	389033.65	1374293.09	Геодезический метод	0.1	-
102	389036.68	1374290.49	Геодезический метод	0.1	-
103	389040.00	1374294.50	Геодезический метод	0.1	-
97	389069.76	1374330.47	Геодезический метод	0.1	-
					-
104	388967.13	1374321.26	Геодезический метод	0.1	-
105	388964.14	1374323.92	Геодезический метод	0.1	-
106	388961.23	1374320.57	Геодезический метод	0.1	-
107	388954.96	1374325.91	Геодезический метод	0.1	-
108	388952.96	1374326.26	Геодезический метод	0.1	-
109	388952.09	1374325.94	Геодезический метод	0.1	-
110	388937.34	1374338.41	Геодезический метод	0.1	-

Описание границ публичного сервитута

1. Система координат МСК-63-1

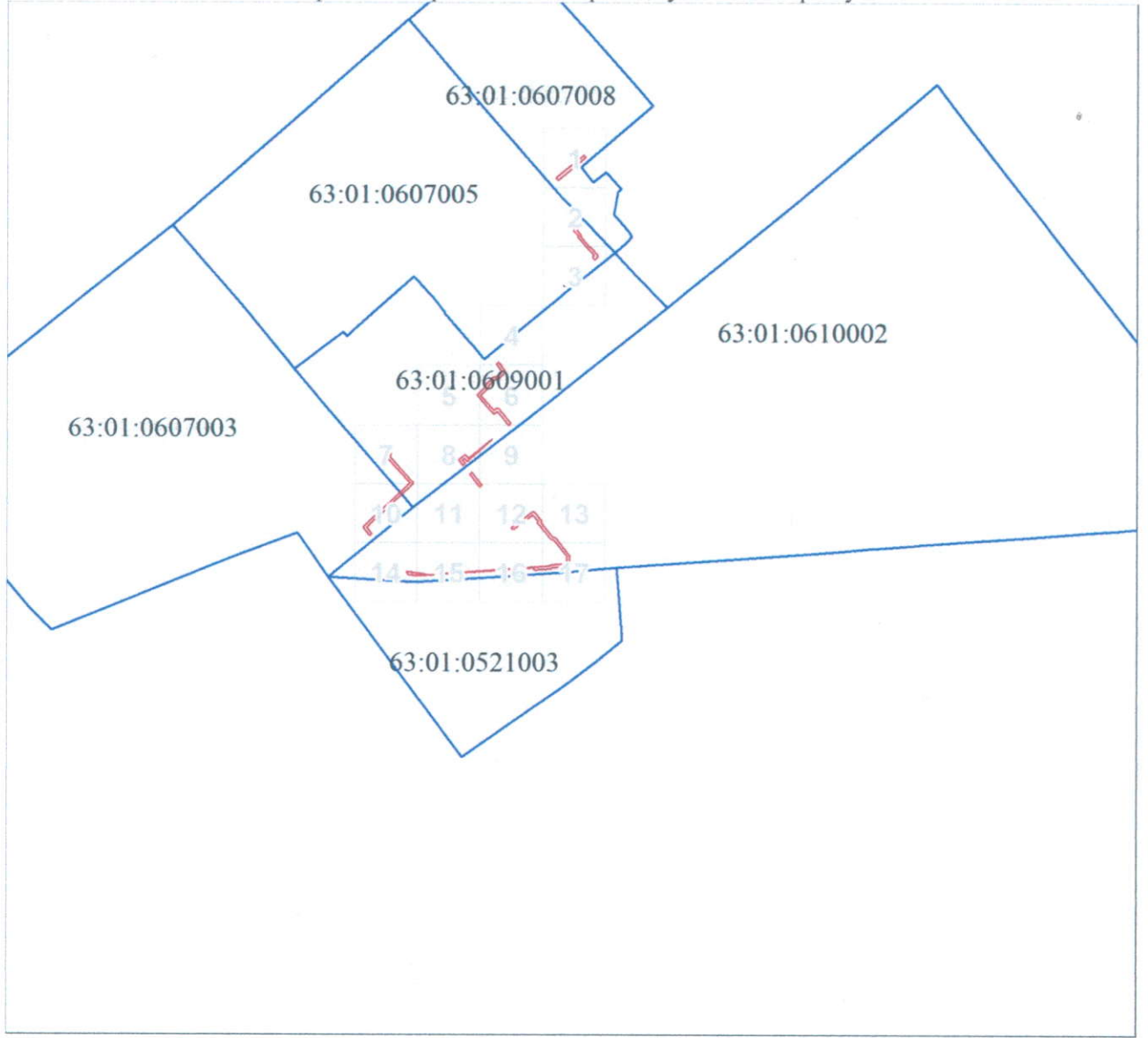
2. Сведения о характерных точках границ публичного сервитута

Обозначение характерных точек границ	Координаты, м		Метод определения координат характерной точки	Средняя квадратическая погрешность положения характерной точки (Mt), м	Описание обозначения точки на местности (при наличии)
	X	Y			
111	388937.13	1374339.79	Геодезический метод	0.1	-
112	388936.41	1374341.05	Геодезический метод	0.1	-
113	388925.53	1374349.83	Геодезический метод	0.1	-
114	388922.76	1374349.58	Геодезический метод	0.1	-
115	388919.34	1374345.66	Геодезический метод	0.1	-
116	388922.38	1374343.06	Геодезический метод	0.1	-
117	388924.51	1374345.50	Геодезический метод	0.1	-
118	388933.29	1374338.42	Геодезический метод	0.1	-
119	388933.49	1374337.07	Геодезический метод	0.1	-
120	388934.18	1374335.84	Геодезический метод	0.1	-
121	388950.40	1374322.12	Геодезический метод	0.1	-
122	388951.69	1374321.65	Геодезический метод	0.1	-
123	388953.26	1374322.10	Геодезический метод	0.1	-
124	388960.14	1374316.24	Геодезический метод	0.1	-
125	388961.60	1374315.29	Геодезический метод	0.1	-
126	388962.95	1374316.45	Геодезический метод	0.1	-
104	388967.13	1374321.26	Геодезический метод	0.1	-
					-
127	388651.91	1374051.50	Геодезический метод	0.1	-
128	388650.68	1374052.56	Геодезический метод	0.1	-
129	388651.10	1374053.76	Геодезический метод	0.1	-
130	388652.61	1374055.63	Геодезический метод	0.1	-
131	388636.74	1374053.38	Геодезический метод	0.1	-
132	388600.40	1374086.06	Геодезический метод	0.1	-
133	388597.59	1374085.93	Геодезический метод	0.1	-
134	388568.05	1374053.90	Геодезический метод	0.1	-
135	388566.80	1374053.49	Геодезический метод	0.1	-
136	388565.97	1374052.94	Геодезический метод	0.1	-
137	388535.28	1374019.56	Геодезический метод	0.1	-
138	388525.85	1374026.54	Геодезический метод	0.1	-
139	388523.41	1374023.37	Геодезический метод	0.1	-
140	388534.35	1374015.27	Геодезический метод	0.1	-
141	388535.54	1374014.88	Геодезический метод	0.1	-
142	388537.01	1374015.53	Геодезический метод	0.1	-
143	388568.56	1374049.86	Геодезический метод	0.1	-
144	388569.81	1374050.27	Геодезический метод	0.1	-
145	388570.64	1374050.81	Геодезический метод	0.1	-
146	388599.19	1374081.76	Геодезический метод	0.1	-
147	388634.76	1374049.78	Геодезический метод	0.1	-
148	388636.10	1374049.27	Геодезический метод	0.1	-
149	388636.38	1374049.29	Геодезический метод	0.1	-
127	388651.91	1374051.50	Геодезический метод	0.1	-
					-
150	388467.34	1374115.94	Геодезический метод	0.1	-
151	388466.94	1374116.25	Геодезический метод	0.1	-
152	388466.04	1374095.93	Геодезический метод	0.1	-
153	388466.02	1374095.49	Геодезический метод	0.1	-








Схема расположения границ публичного сервитута

Обзорная схема расположения границ публичного сервитута



Используемые условные знаки и обозначения:

-  обозначение характерной точки границы публичного сервитута
-  Надписи номеров характерных точек границы публичного сервитута
-  обозначение границы публичного сервитута
-  обозначение границы кадастрового квартала
-  обозначение границы земельного участка

 Ось проектного сооружения

Подпись \_\_\_\_\_ Кокуркина Л. А.

Дата 04 июня 2021 г.

МП



Схема расположения границ публичного сервитута

Выносной лист № 1



Масштаб 1:500

Используемые условные знаки и обозначения:

Условные обозначения представлены на листе 6

Подпись \_\_\_\_\_ Кокуркина Л. А.

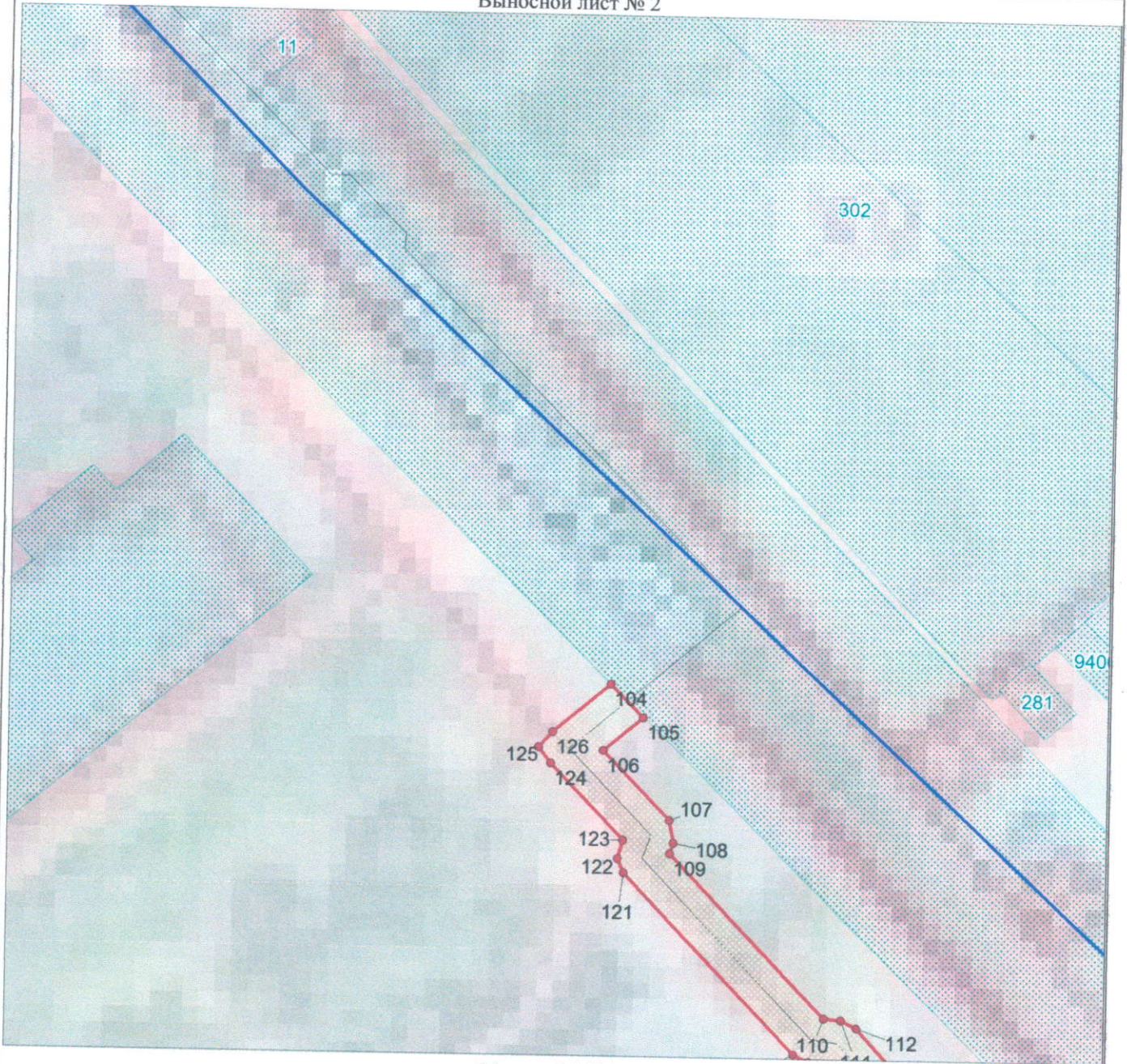
Дата 04 июня 2021 г.

МП



Схема расположения границ публичного сервитута

Выносной лист № 2



Масштаб 1:500

Используемые условные знаки и обозначения:

Условные обозначения представлены на листе 6

Подпись  Кокуркина Л. А.

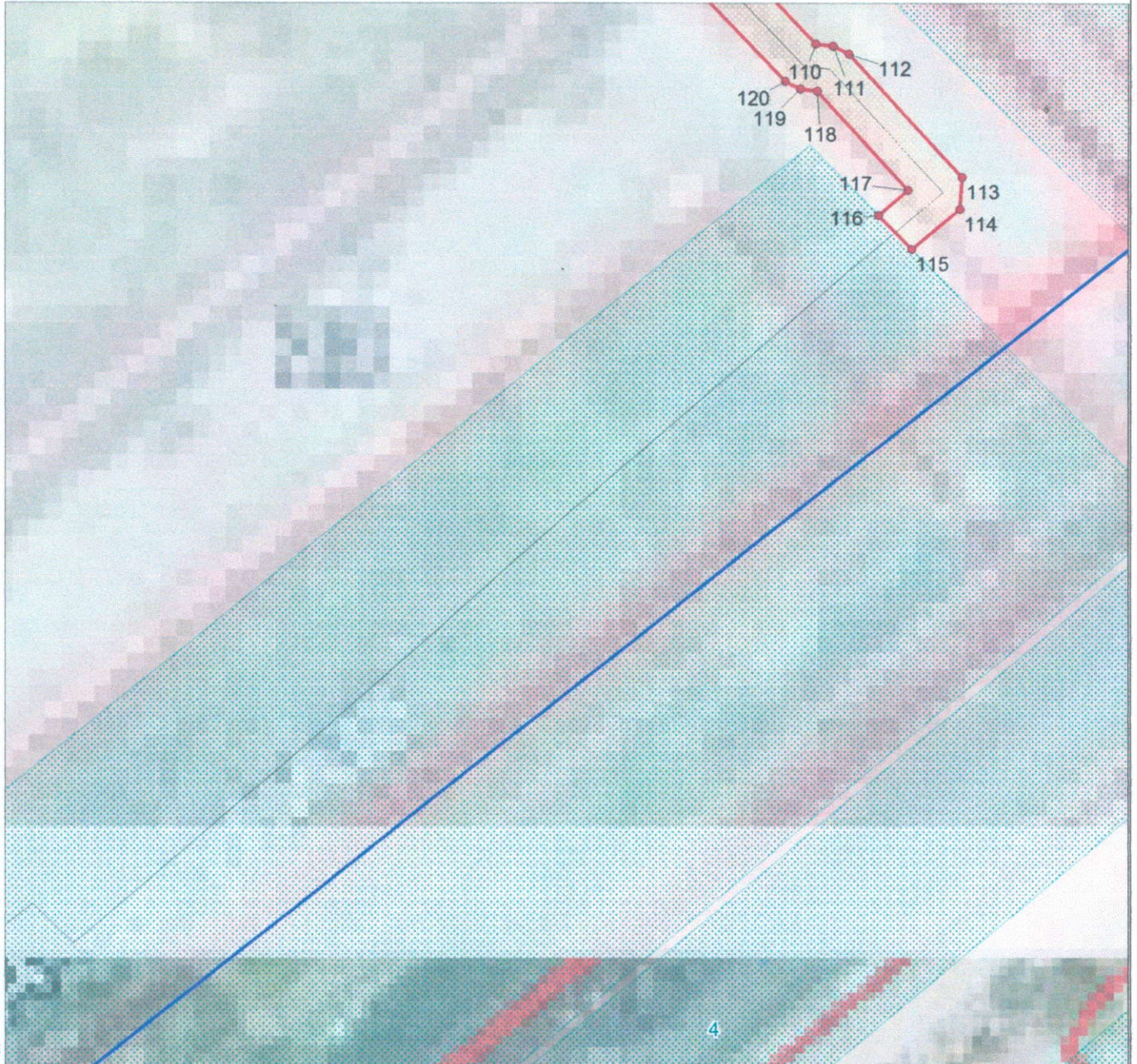
Дата 04 июня 2021 г.

МП



Схема расположения границ публичного сервитута

Выносной лист № 3



Масштаб 1:500

Используемые условные знаки и обозначения:

Условные обозначения представлены на листе 6

Подпись \_\_\_\_\_ Кокуркина Л. А.

Дата 04 июня 2021 г.

МП



Схема расположения границ публичного сервитута

Выносной лист № 4



Масштаб 1:500

Используемые условные знаки и обозначения:

Условные обозначения представлены на листе 6

Подпись \_\_\_\_\_ Кокуркина Л. А.

Дата 04 июня 2021 г.

МП



Схема расположения границ публичного сервитута

Выносной лист № 5



Масштаб 1:500

Используемые условные знаки и обозначения:

Условные обозначения представлены на листе 6

Подпись  Кокуркина Л. А.

Дата 04 июня 2021 г.

МП



Схема расположения границ публичного сервитута

Выносной лист № 6



Масштаб 1:500

Используемые условные знаки и обозначения:

Условные обозначения представлены на листе 6

Подпись

Кокуркина Л. А.

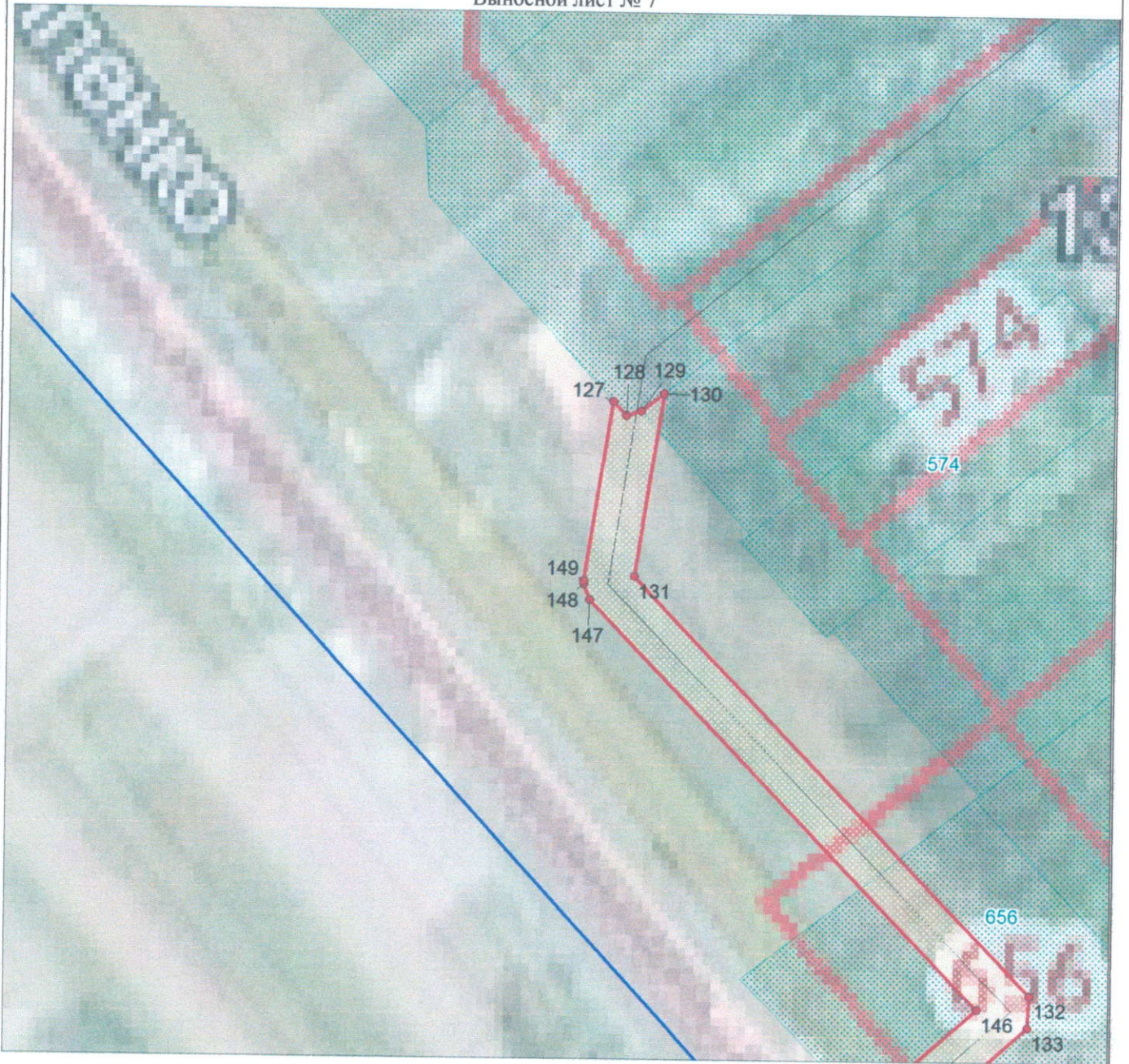
Дата 04 июня 2021 г.

МП



Схема расположения границ публичного сервитута

Выносной лист № 7



Масштаб 1:500

Используемые условные знаки и обозначения:

Условные обозначения представлены на листе 6

Подпись \_\_\_\_\_ Кокуркина Л. А.

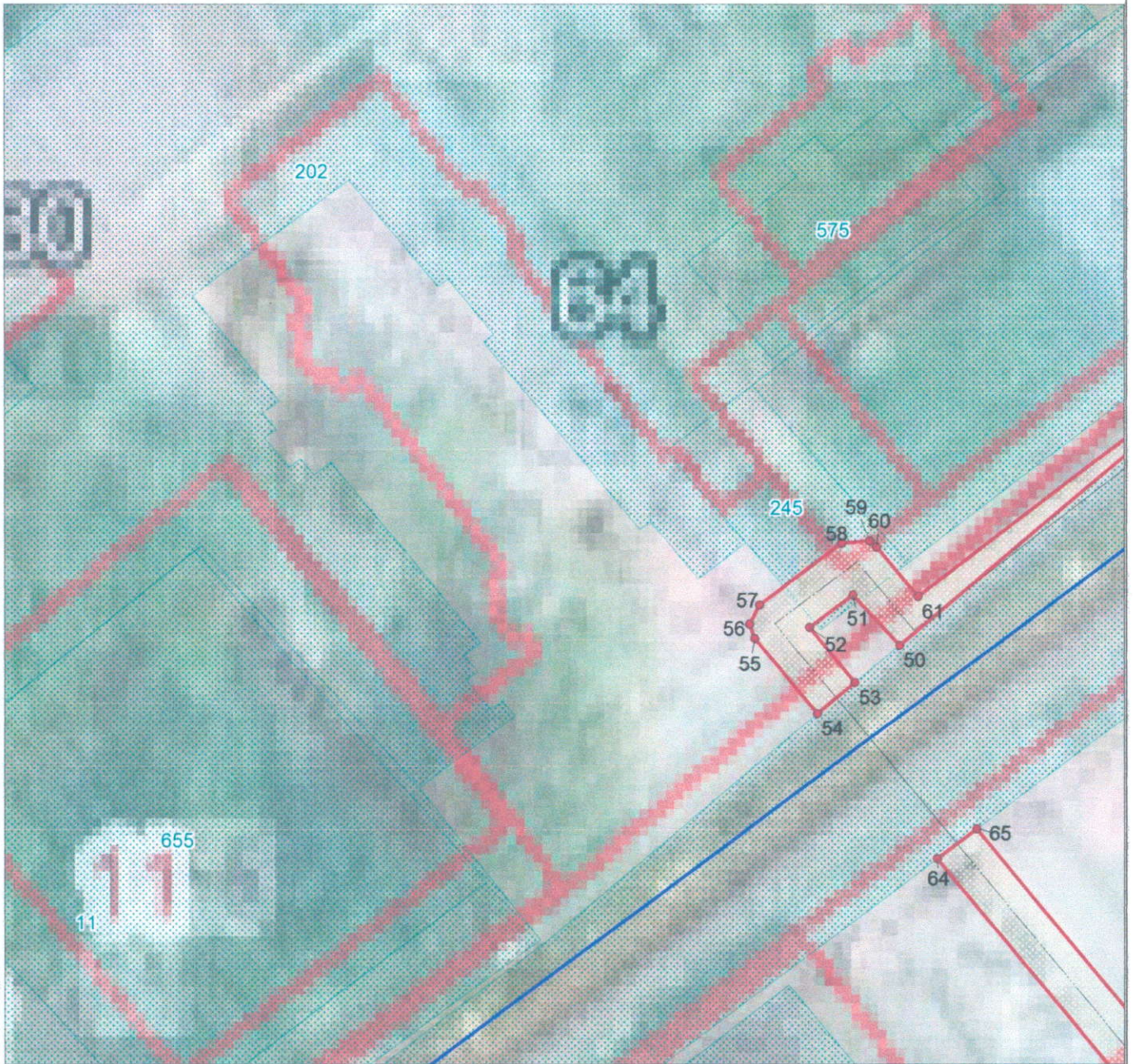
Дата 04 июня 2021 г.

МП



Схема расположения границ публичного сервитута

Выносной лист № 8



Масштаб 1:500

Используемые условные знаки и обозначения:

Условные обозначения представлены на листе 6

Подпись

Кокуркина Л. А.

Дата 04 июня 2021 г.

МП



Схема расположения границ публичного сервитута

Выносной лист № 9



Масштаб 1:500

Используемые условные знаки и обозначения:

Условные обозначения представлены на листе 6

Подпись



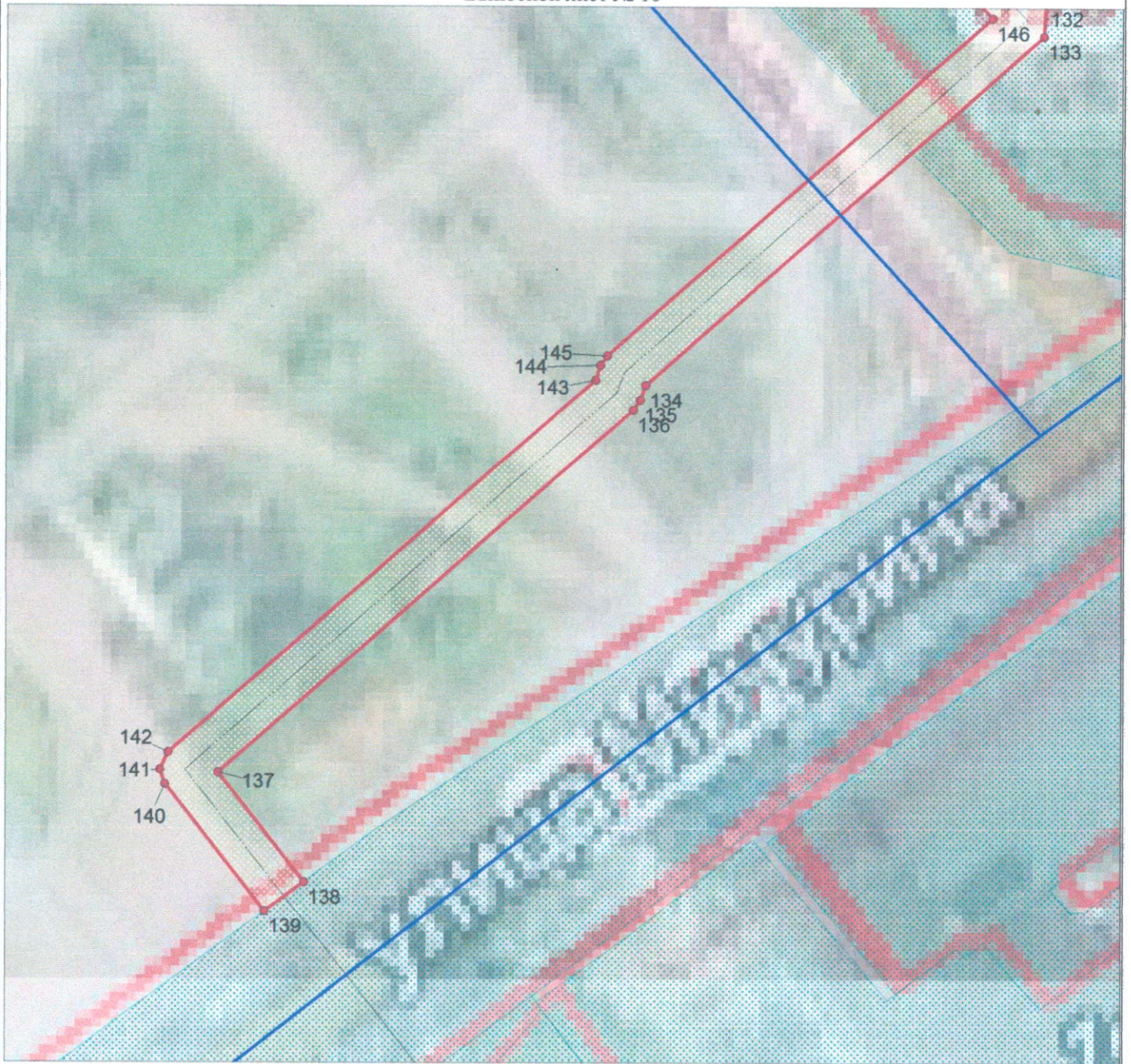
Кокуркина Л. А.

Дата 04 июня 2021 г.

МП

Схема расположения границ публичного сервитута

Выносной лист № 10



Масштаб 1:500

Используемые условные знаки и обозначения:

Условные обозначения представлены на листе 6

Подпись



Кокуркина Л. А.

Дата 04 июня 2021 г.

МП

Схема расположения границ публичного сервитута

Выносной лист № 11



Масштаб 1:500

Используемые условные знаки и обозначения:

Условные обозначения представлены на листе 6

Подпись \_\_\_\_\_ Кокуркина Л. А.

Дата 04 июня 2021 г.

МП



Схема расположения границ публичного сервитута

Выносной лист № 12



Масштаб 1:500

Используемые условные знаки и обозначения:

Условные обозначения представлены на листе 6

Подпись



Кокуркина Л. А.

Дата 04 июня 2021 г.

МП

Схема расположения границ публичного сервитута

Выносной лист № 13



Масштаб 1:500

Используемые условные знаки и обозначения:

Условные обозначения представлены на листе 6

Подпись

Кокуркина Л. А.

Дата 04 июня 2021 г.

МП



Схема расположения границ публичного сервитута

Выносной лист № 14



Масштаб 1:500

Используемые условные знаки и обозначения:

Условные обозначения представлены на листе 6

Подпись \_\_\_\_\_



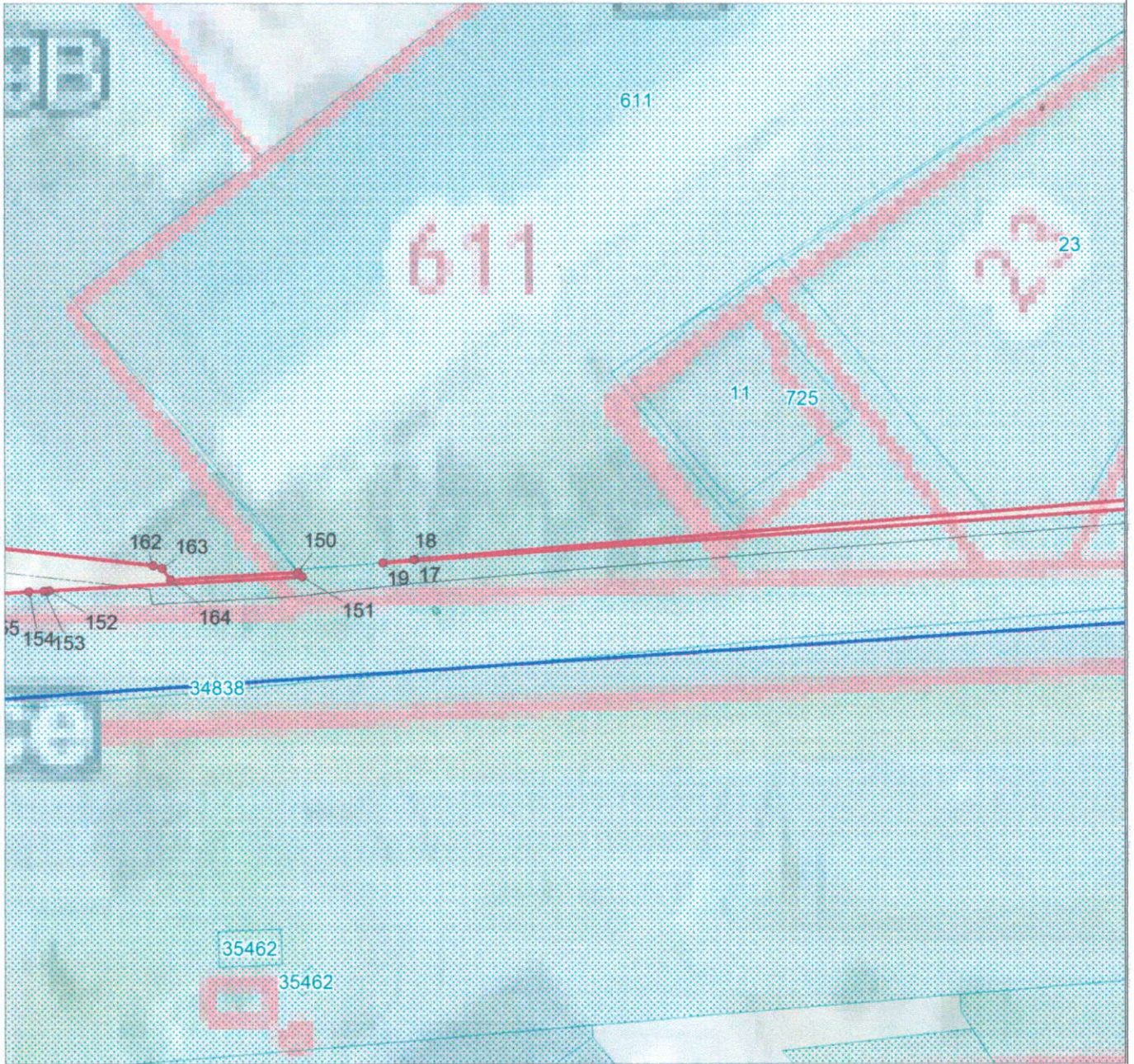
Кокуркина Л. А.

Дата 04 июня 2021 г.

МП

Схема расположения границ публичного сервитута

Выносной лист № 15



Масштаб 1:500

Используемые условные знаки и обозначения:

Условные обозначения представлены на листе 6

Подпись \_\_\_\_\_

Кочуркина Л. А.

Дата 04 июня 2021 г.

МП



Схема расположения границ публичного сервитута

Выносной лист № 16



Масштаб 1:500

Используемые условные знаки и обозначения:

Условные обозначения представлены на листе 6

Подпись \_\_\_\_\_



Кокуркина Л. А.

Дата 04 июня 2021 г.

МП

Схема расположения границ публичного сервитута

Выносной лист № 17



Масштаб 1:500

Используемые условные знаки и обозначения:

Условные обозначения представлены на листе 6

Подпись \_\_\_\_\_



Кокуркина Л. А.

Дата 04 июня 2021 г.

МП