

Документация по планировке территории в границах проспекта Metallургов, улиц Севастопольская, Енисейская, Юбилейная в Кировском районе городского округа Самара

Приложение к постановлению Администрации городского округа Самара

Чертеж красных линий

от _____ № _____

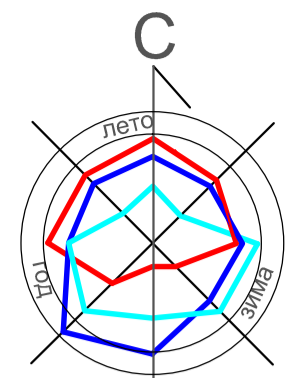
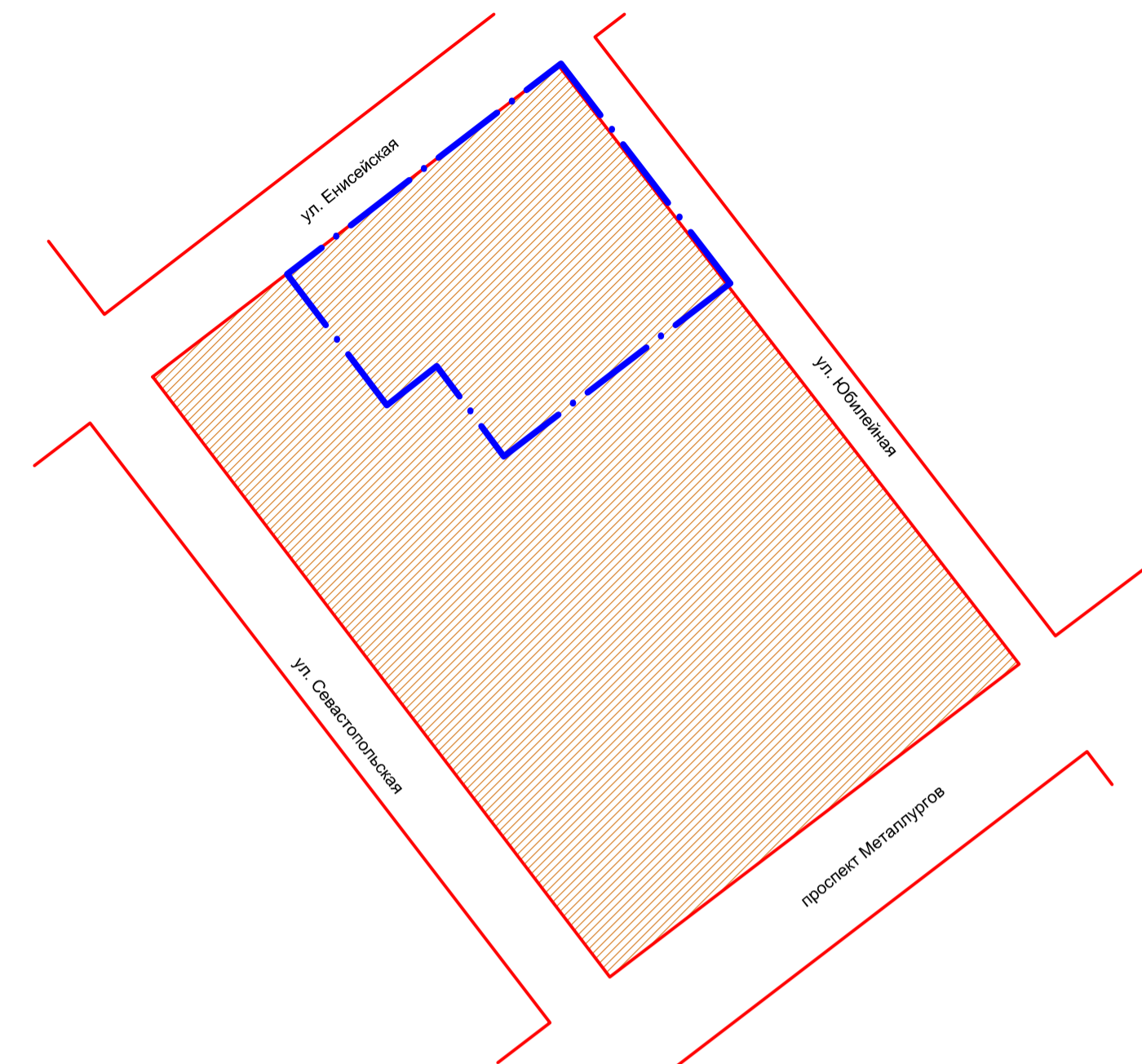
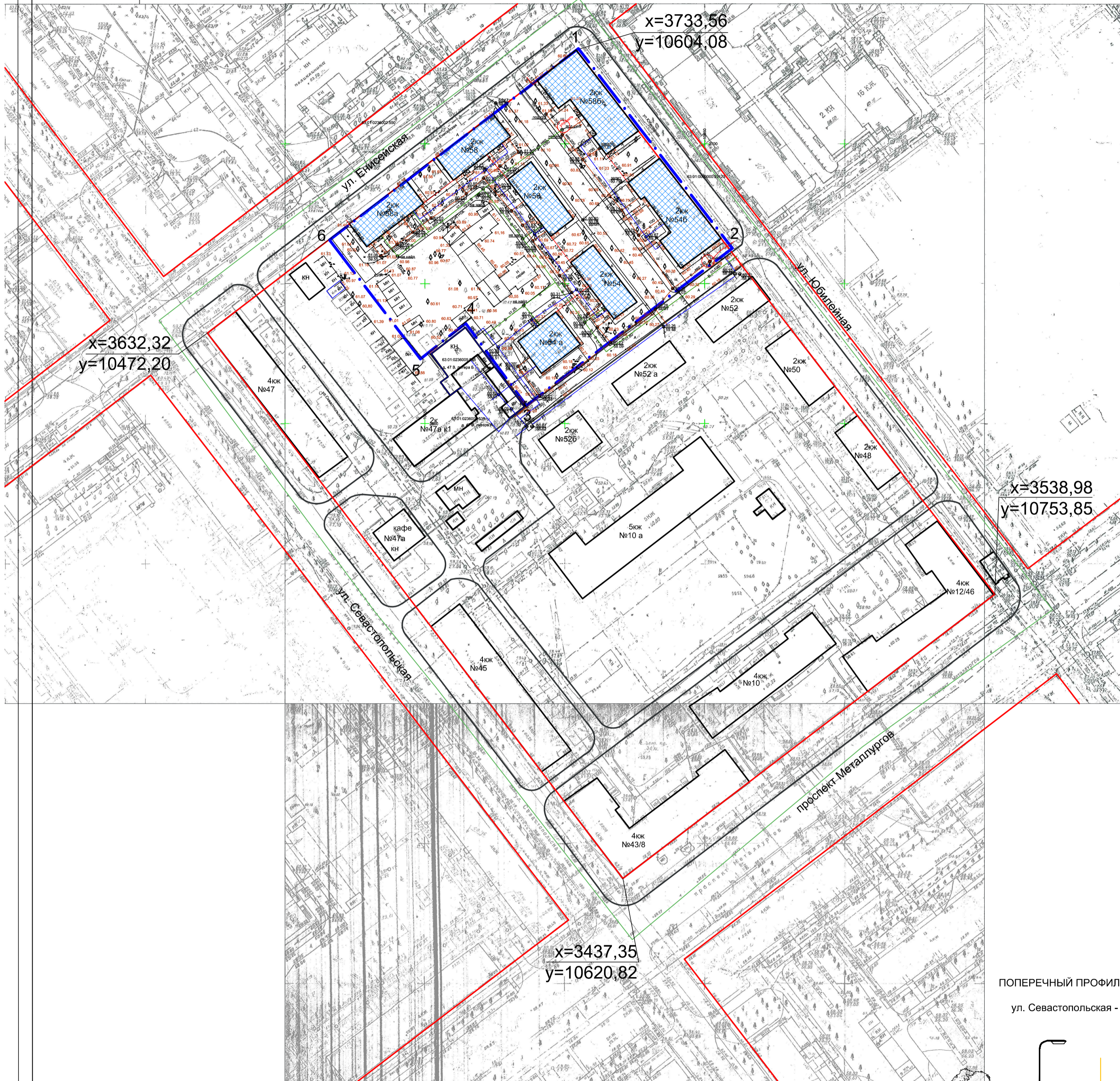
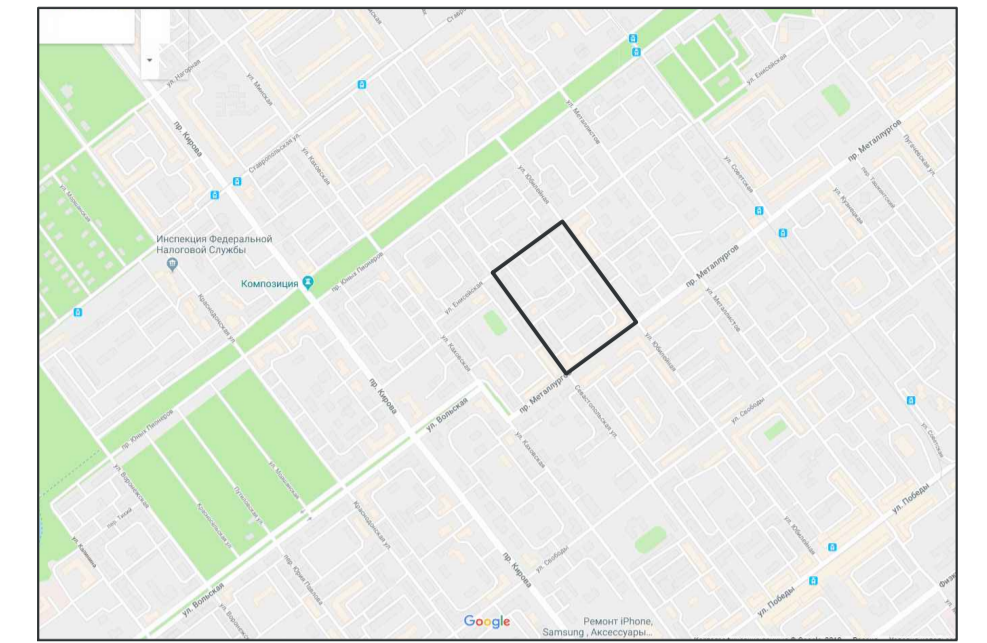


Схема существующего элемента планировочной структуры М 1:2000

Ситуационный план



Условные обозначения элемента планировочной структуры по видам

Границы элемента планировочной структуры - квартал.

Условные обозначения

- Граница проектирования, согласно Договору о развитии застроенных территорий от 18.01.2019 года № 755
- Существующие красные линии
- Линии отступа от красных линий в целях определения допустимого размещения зданий, строений, сооружений
- Границы кадастрового квартала
- Линии, обозначающие дороги, улицы, проезды, линии связи, объекты инженерной и транспортной инфраструктур
- Здания, включенные в перечень многоквартирных домов подлежащие сносу, реконструкции по Адресной программе сноса и реконструкции многоквартирных домов на территории городского округа Самара
- Существующие объекты капитального строительства

Координаты поворотных точек существующих красных линий квартала

Ведомость координат поворотных точек земельного участка согласно Договору о развитии застроенных территорий от 18.01.2019 года № 755

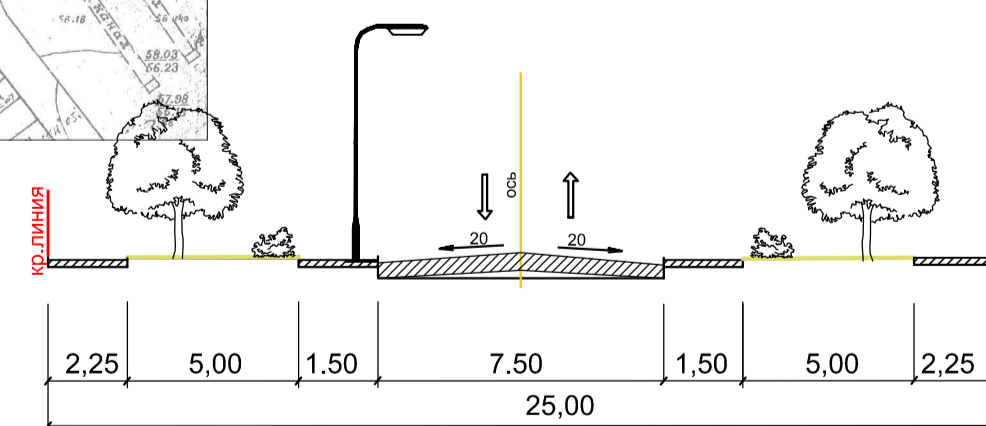
площадь 9379 м2
 в точке1 x= 3734.05 y= 10604.91
 в точке2 x= 3662.65 y= 10659.94
 в точке3 x= 3606.43 y= 10586.34
 в точке4 x= 3635.81 y= 10564.58
 в точке5 x= 3623.09 y= 10548.37
 в точке6 x= 3665.62 y= 10515.90

Ведомость координат поворотных точек красных линий квартала

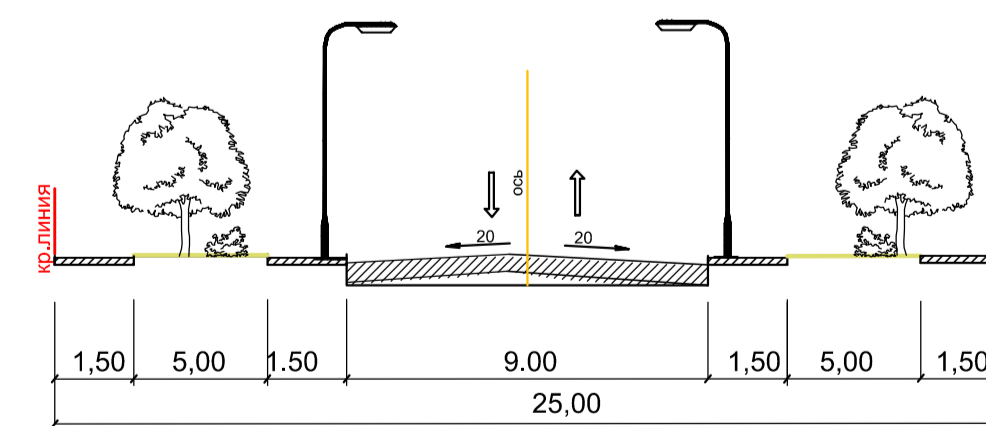
площадь 40933 м2
 в точке1 x= 3632.32 y= 10472.20
 в точке2 x= 3733.56 y= 10604.08
 в точке3 x= 3538.98 y= 10753.85
 в точке4 x= 3437.35 y= 10620.82

Система координат местная геодезическая

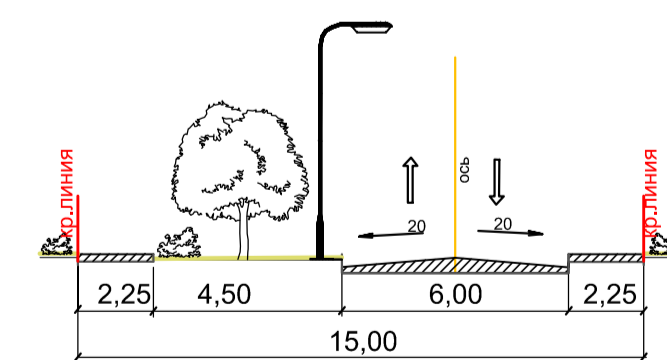
ПОПЕРЕЧНЫЙ ПРОФИЛЬ (существующий)
ул. Севастопольская - улица местного значения



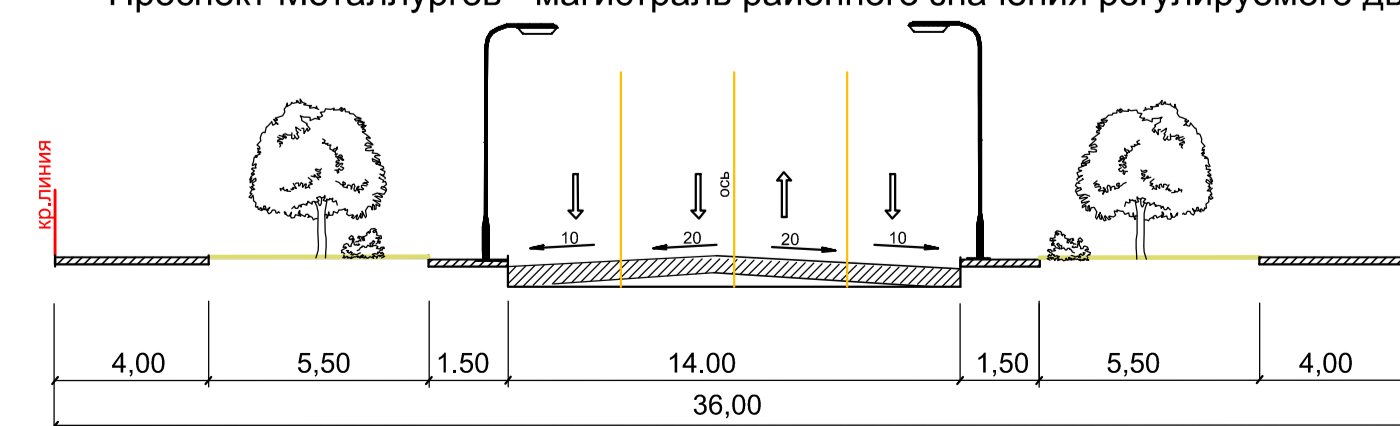
ПОПЕРЕЧНЫЙ ПРОФИЛЬ (существующий)
ул. Енисейская - улица местного значения



ПОПЕРЕЧНЫЙ ПРОФИЛЬ (существующий)
улица Юбилейная - улица местного значения



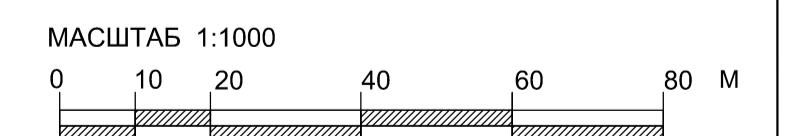
ПОПЕРЕЧНЫЙ ПРОФИЛЬ (существующий)
Проспект Metallургов - магистраль районного значения регулируемого движения



Примечание

- Порядок установления красных линий определен нормативными документами РДС 30-201-98 «Инструкция о порядке проектирования и установления красных линий в городах и других поселениях РФ», Свод правил 42.13330.2016 Градостроительство. Планировка и застройка городских и сельских поселений. Актуализированная редакция СНиП 2.07.01-89*, «Градостроительный кодекс Российской Федерации», приказ Министерства строительства Российской Федерации от 25.04.2017 №742/пр.
- В границах проектирования существующие красные линии не изменяются и не корректируются.
- В границах проектирования отсутствуют устанавливаемые и отменяемые красные линии.
- Линии отступа от красных линий для определения места допустимого размещения зданий, строений и сооружений совпадают с красными линиями.

УТВЕРЖДАЮ:
 Глава городского округа Самара _____ / Е.В.Лапушкина /
 СОГЛАСОВАНО:
 Руководитель Департамента градостроительства городского округа Самара _____ / С.Н. Шанов /
 Заместитель руководителя Департамента градостроительства городского округа Самара _____ / И.Б. Галахов /



ППТ - 33/18				
Территория в границах проспекта Metallургов, улиц Севастопольская, Енисейская, Юбилейная в Кировском районе городского округа Самара				
изм.	№уч	лист	№док	подпись дата
Директор	Наумов			
Рук.проект	Козырева			
ГАП	Наумова			
Вед.Архит.	Пугачев			
Проект планировки территории				стадия
Чертеж красных линий				ЛИСТ
				ЛИСТОВ
				1
				2
				ООО ПСК"Стройсила"