

## Схема границ публичного сервитута

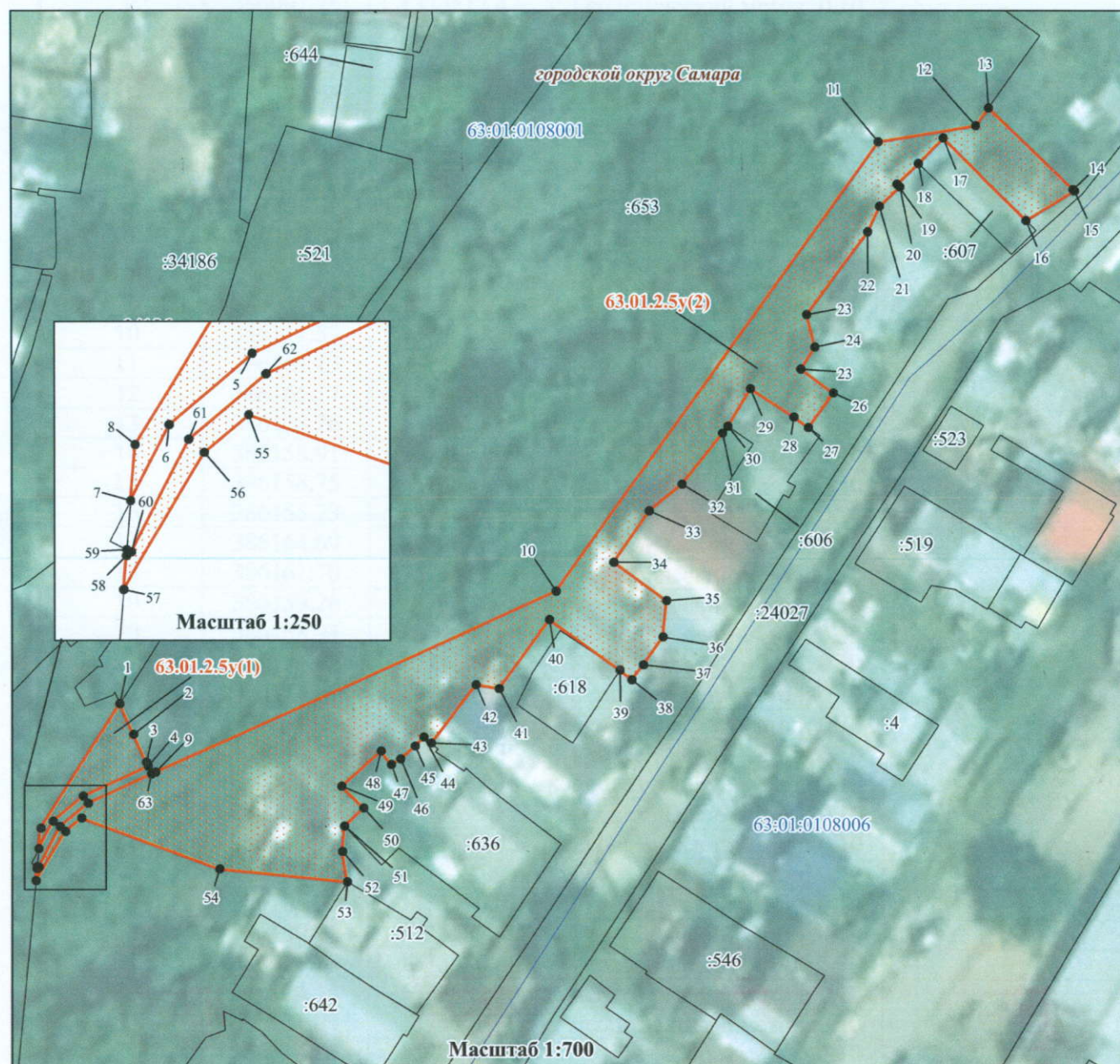
Объект: «Реконструкция земляного полотна на Куйбышевской железной дороге 1099 км станция Самара (штольня)»

Цель установления публичного сервитута: для складирования строительных и иных материалов, размещение временных или вспомогательных сооружений (включая ограждения, бытовки, навесы) и строительной техники, которые необходимы для обеспечения строительства, реконструкции, объектов федерального значения, на срок реконструкции объекта

Местоположение: Самарская область, г. Самара

Площадь зоны публичного сервитута 1202,62 кв.м

Система координат: МСК-63 зона 1



### Условные обозначения

|               |   |               |  |
|---------------|---|---------------|--|
| 1             | характерная точка границы публичного сервитута и ее номер | 63.01.2.5y(1) | границы и условный номер зоны публичного сервитута (номер контура) |
| :1556         | номер учтенного земельного участка в кадастровом квартале |               | границы земельных участков по сведениям ЕГРН                       |
| 63:01:0108001 | номер кадастрового квартала                               |               | границы кадастровых кварталов по сведениям ЕГРН                    |



## Каталог координат

1. Система координат МСК-63 зона 1

2. Сведения о характерных точках границ публичного сервитута

| Обозначение<br>характерных<br>точек границ | Координаты, м |            | Метод определения<br>координат и средняя<br>квадратическая погрешность<br>положения характерной точки<br>(M <sub>l</sub> ), м | Описание<br>закрепления точки |
|--|---------------|------------|---|-------------------------------|
|  | X             | Y          |   |                               |
| 1  | 2             | 3          | 4   | 5                             |
| 63.01.2.5у(1)                              |               |            |   |                               |
| 1  | 386097.76     | 1373517.47 | Геодезический метод; 0.10   | -                             |
| 2  | 386094.23     | 1373519.14 | Геодезический метод; 0.10   | -                             |
| 3  | 386091.00     | 1373520.65 | Геодезический метод; 0.10   | -                             |
| 4  | 386090.54     | 1373520.87 | Геодезический метод; 0.10   | -                             |
| 5  | 386086.99     | 1373513.41 | Геодезический метод; 0.10   | -                             |
| 6  | 386084.04     | 1373509.98 | Геодезический метод; 0.10   | -                             |
| 7  | 386080.87     | 1373508.38 | Геодезический метод; 0.10   | -                             |
| 8  | 386083.21     | 1373508.57 | Геодезический метод; 0.10   | -                             |
| 1  | 386097.76     | 1373517.47 | Геодезический метод; 0.10   | -                             |
| 63.01.2.5у(2)                              |               |            |   |                               |
| 9  | 386089.86     | 1373521.74 | Геодезический метод; 0.10   | -                             |
| 10   | 386111.57     | 1373567.84 | Геодезический метод; 0.10   | -                             |
| 11   | 386164.13     | 1373604.42 | Геодезический метод; 0.10   | -                             |
| 12   | 386166.17     | 1373615.71 | Геодезический метод; 0.10   | -                             |
| 13   | 386168.26     | 1373617.17 | Геодезический метод; 0.10   | -                             |
| 14   | 386158.91     | 1373627.09 | Геодезический метод; 0.10   | -                             |
| 15   | 386158.75     | 1373627.26 | Геодезический метод; 0.10   | -                             |
| 16   | 386155.23     | 1373621.69 | Геодезический метод; 0.10   | -                             |
| 17   | 386164.69     | 1373611.94 | Геодезический метод; 0.10   | -                             |
| 18   | 386161.70     | 1373609.09 | Геодезический метод; 0.10   | -                             |
| 19   | 386159.26     | 1373606.65 | Геодезический метод; 0.10   | -                             |
| 20   | 386158.94     | 1373606.98 | Геодезический метод; 0.10   | -                             |
| 21   | 386156.62     | 1373604.63 | Геодезический метод; 0.10   | -                             |
| 22   | 386153.66     | 1373603.32 | Геодезический метод; 0.10   | -                             |
| 23   | 386144.00     | 1373596.35 | Геодезический метод; 0.10   | -                             |
| 24   | 386140.26     | 1373597.38 | Геодезический метод; 0.10   | -                             |
| 25   | 386137.71     | 1373595.78 | Геодезический метод; 0.10   | -                             |
| 26   | 386135.03     | 1373599.57 | Геодезический метод; 0.10   | -                             |
| 27   | 386130.97     | 1373596.75 | Геодезический метод; 0.10   | -                             |
| 28   | 386132.13     | 1373595.07 | Геодезический метод; 0.10   | -                             |
| 29   | 386135.39     | 1373590.01 | Геодезический метод; 0.10   | -                             |
| 30   | 386130.96     | 1373587.46 | Геодезический метод; 0.10   | -                             |
| 31   | 386130.15     | 1373586.86 | Геодезический метод; 0.10   | -                             |
| 32   | 386124.15     | 1373582.24 | Геодезический метод; 0.10   | -                             |
| 33   | 386121.00     | 1373578.49 | Геодезический метод; 0.10   | -                             |
| 34   | 386114.96     | 1373574.48 | Геодезический метод; 0.10   | -                             |
| 35   | 386110.68     | 1373580.64 | Геодезический метод; 0.10   | -                             |
| 36   | 386106.49     | 1373580.29 | Геодезический метод; 0.10   | -                             |
| 37   | 386103.24     | 1373578.03 | Геодезический метод; 0.10   | -                             |
| 38   | 386101.48     | 1373576.74 | Геодезический метод; 0.10   | -                             |
| 39   | 386102.57     | 1373575.36 | Геодезический метод; 0.10   | -                             |
| 40   | 386108.27     | 1373567.12 | Геодезический метод; 0.10   | -                             |

### Каталог координат

|    |           |            |                           |   |
|----|-----------|------------|---------------------------|---|
| 41 | 386100.21 | 1373561.43 | Геодезический метод; 0.10 | - |
| 42 | 386100.59 | 1373558.74 | Геодезический метод; 0.10 | - |
| 43 | 386093.75 | 1373553.61 | Геодезический метод; 0.10 | - |
| 44 | 386094.45 | 1373552.74 | Геодезический метод; 0.10 | - |
| 46 | 386093.35 | 1373551.74 | Геодезический метод; 0.10 | - |
| 46 | 386091.84 | 1373550.09 | Геодезический метод; 0.10 | - |
| 47 | 386091.17 | 1373549.04 | Геодезический метод; 0.10 | - |
| 48 | 386092.71 | 1373547.82 | Геодезический метод; 0.10 | - |
| 49 | 386088.58 | 1373543.30 | Геодезический метод; 0.10 | - |
| 50 | 386086.12 | 1373545.88 | Геодезический метод; 0.10 | - |
| 51 | 386084.00 | 1373543.70 | Геодезический метод; 0.10 | - |
| 52 | 386081.10 | 1373543.49 | Геодезический метод; 0.10 | - |
| 53 | 386077.62 | 1373544.11 | Геодезический метод; 0.10 | - |
| 54 | 386078.85 | 1373529.29 | Геодезический метод; 0.10 | - |
| 55 | 386084.45 | 1373513.26 | Геодезический метод; 0.10 | - |
| 56 | 386082.88 | 1373511.42 | Геодезический метод; 0.10 | - |
| 57 | 386077.20 | 1373508.09 | Геодезический метод; 0.10 | - |
| 58 | 386078.58 | 1373508.20 | Геодезический метод; 0.10 | - |
| 59 | 386078.83 | 1373508.22 | Геодезический метод; 0.10 | - |
| 60 | 386078.73 | 1373508.42 | Геодезический метод; 0.10 | - |
| 61 | 386083.43 | 1373510.79 | Геодезический метод; 0.10 | - |
| 62 | 386086.15 | 1373513.98 | Геодезический метод; 0.10 | - |
| 63 | 386089.65 | 1373521.29 | Геодезический метод; 0.10 | - |
| 9  | 386089.86 | 1373521.74 | Геодезический метод; 0.10 | - |