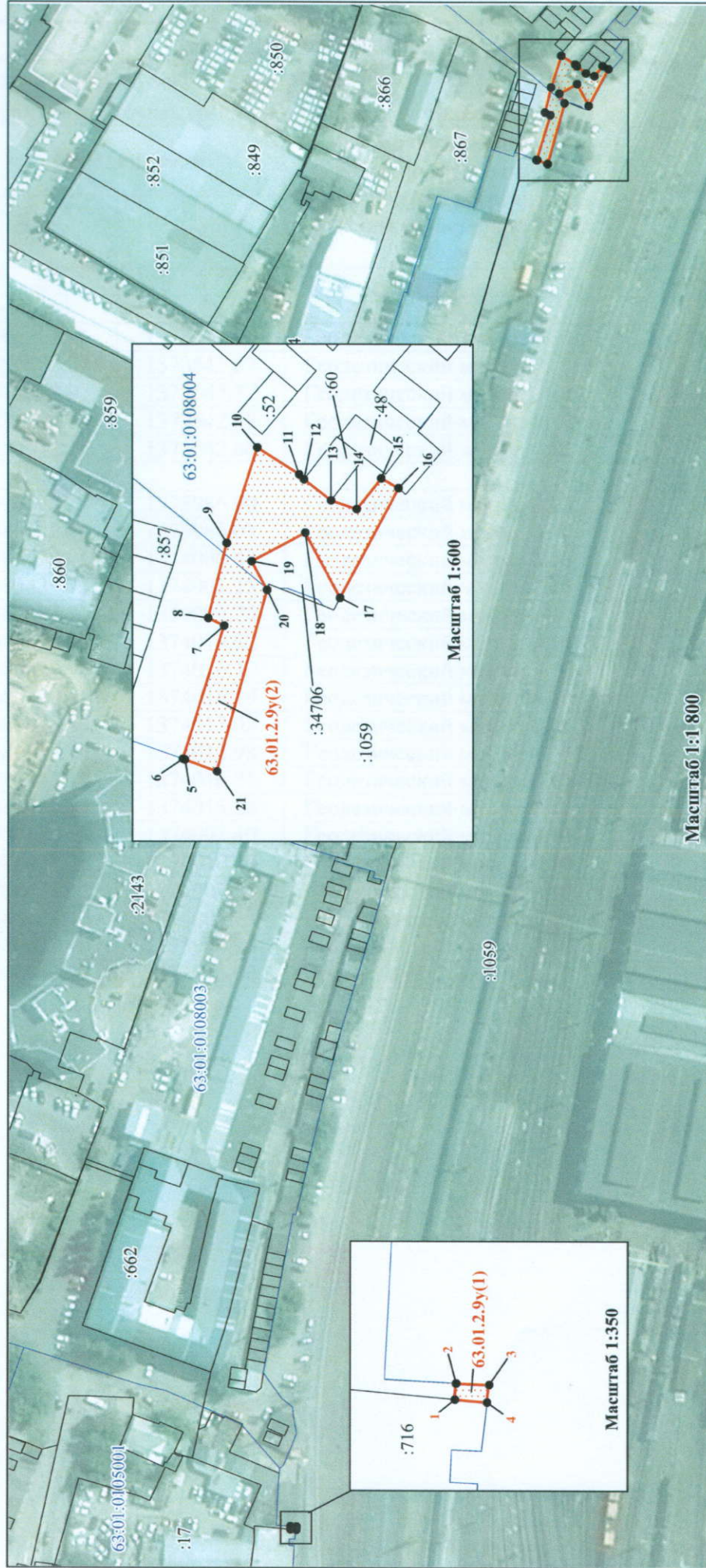


## Схема границ публичного сервитута

Объект: «Реконструкция земляного полотна на Куйбышевской железной дороге 1099 км станция Самара (штолня)»  
 Цель установления публичного сервитута: для складирования строительных и иных материалов, размещение временных или вспомогательных сооружений (включая ограждения, бытовки, навесы) и строительной техники, которые необходимы для обеспечения строительства, реконструкции, объектов федерального, значения, на срок реконструкции объекта  
 Местоположение: Самарская область, г. Самара  
 Площадь зоны публичного сервитута 225,45 кв.м  
 Система координат: МСК-63 зона I



Условные обозначения	
<span style="border: 1px solid black; padding: 2px;">:1556</span>	номер учтенного земельного участка в кадастровом квартале
<span style="border: 1px solid black; padding: 2px;">59:01:0105001</span>	номер кадастрового квартала
<span style="border: 1px solid black; padding: 2px;">/</span>	границы земельных участков по сведениям ЕГРН
<span style="border: 1px solid black; padding: 2px;">/</span>	границы кадастровых кварталов по сведениям ЕГРН
<span style="background-color: #f0f0f0; border: 1px solid black; padding: 2px;">63.01.2.9y(1)</span>	границы и условный номер зоны публичного сервитута (номер контура)
<span style="border: 1px solid black; padding: 2px;">● 1</span>	характерная точка границы публичного сервитута и ее номер

## Каталог координат

1. Система координат МСК-63 зона 1				
2. Сведения о характерных точках границ объекта землеустройства				
Обозначение характерных точек границ	Координаты, м		Метод определения координат и средняя квадратическая погрешность положения характерной точки (M <sub>t</sub> ), м	Описание закрепления точки
	X	Y		
1	2	3	4	5
63.01.2.9у(1)				
1	386522.11	1373542.86	Геодезический метод; 0.10	-
2	386522.04	1373543.87	Геодезический метод; 0.10	-
3	386519.97	1373543.77	Геодезический метод; 0.10	-
4	386520.10	1373542.68	Геодезический метод; 0.10	-
1	386522.11	1373542.86	Геодезический метод; 0.10	-
63.01.2.9у(2)				
5	386442.27	1373986.00	Геодезический метод; 0.10	-
6	386442.46	1373986.07	Геодезический метод; 0.10	-
7	386438.01	1374000.43	Геодезический метод; 0.10	-
8	386439.73	1374001.25	Геодезический метод; 0.10	-
9	386437.71	1374009.29	Геодезический метод; 0.10	-
10	386434.45	1374019.62	Геодезический метод; 0.10	-
11	386429.95	1374016.72	Геодезический метод; 0.10	-
12	386429.41	1374016.19	Геодезический метод; 0.10	-
13	386426.48	1374013.92	Геодезический метод; 0.10	-
14	386423.74	1374012.98	Геодезический метод; 0.10	-
15	386421.10	1374016.31	Геодезический метод; 0.10	-
16	386419.22	1374015.26	Геодезический метод; 0.10	-
17	386425.53	1374003.40	Геодезический метод; 0.10	-
18	386429.28	1374010.42	Геодезический метод; 0.10	-
19	386435.04	1374007.35	Геодезический метод; 0.10	-
20	386433.40	1374004.25	Геодезический метод; 0.10	-
21	386438.78	1373984.70	Геодезический метод; 0.10	-
5	386442.27	1373986.00	Геодезический метод; 0.10	-