

Схема границ публичного сервитута

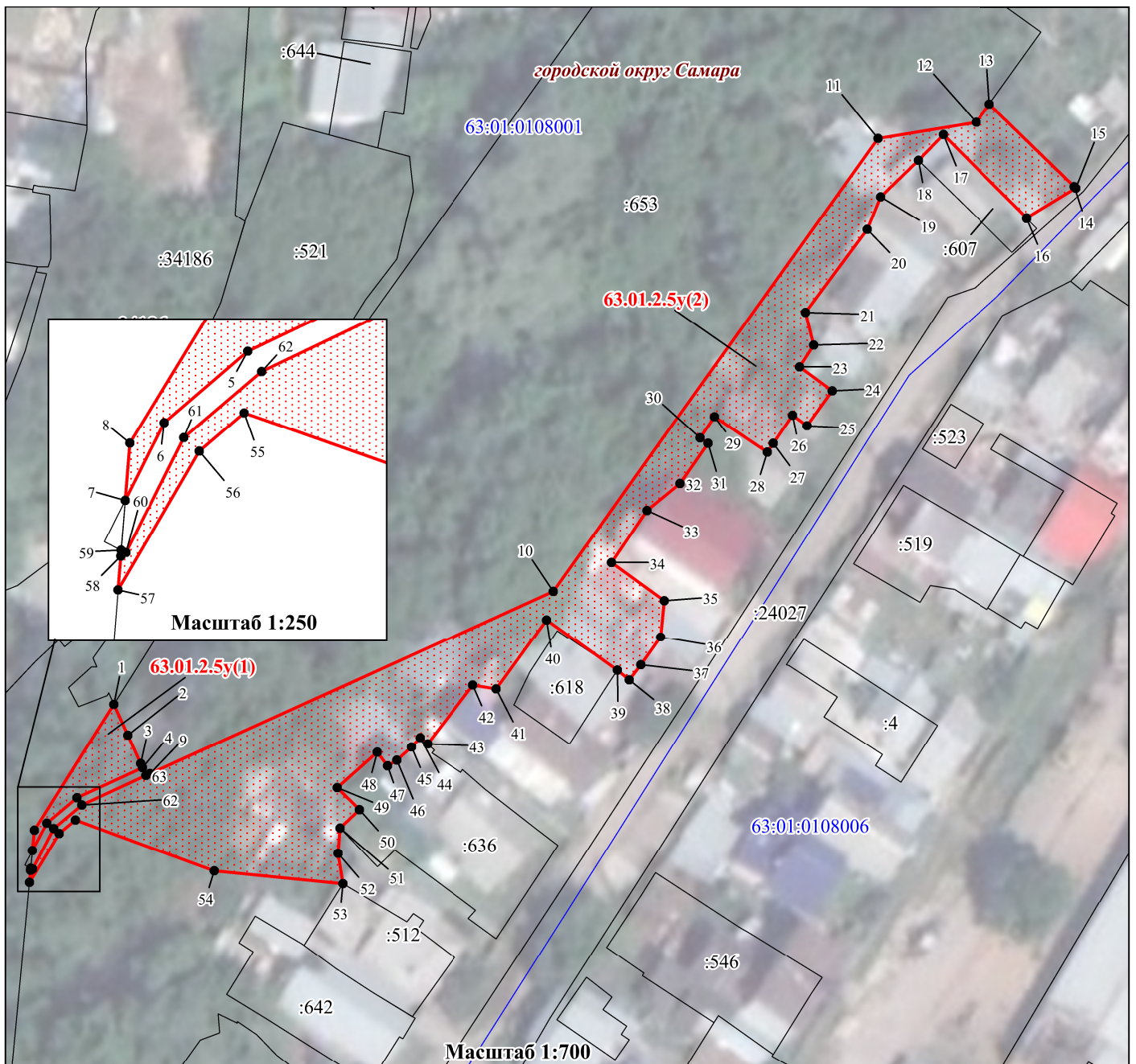
Объект: «Реконструкция земляного полотна на Куйбышевской железной дороге 1099 км станция Самара (штольня)»

Цель установления публичного сервитута: для складирования строительных и иных материалов, размещение временных или вспомогательных сооружений (включая ограждения, бытовки, навесы) и строительной техники, которые необходимы для обеспечения строительства, реконструкции, объектов федерального, значения, на срок реконструкции объекта

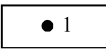

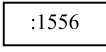
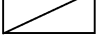
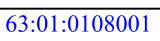

Местоположение: Самарская область, г. Самара

Площадь зоны публичного сервитута 1225,45 кв.м

Система координат: МСК-63 зона 1



Условные обозначения

 1	характерная точка границы публичного сервитута и ее номер	 63.01.2.5y(1)	границы и условный номер зоны публичного сервитута (номер контура)
 :1556	номер учтенного земельного участка в кадастровом квартале		границы земельных участков по сведениям ЕГРН
 63:01:0108001	номер кадастрового квартала		границы кадастровых кварталов по сведениям ЕГРН

Каталог координат

1. Система координат МСК-63 зона 1				
2. Сведения о характерных точках границ публичного сервитута				
Обозначение характерных точек границ	Координаты, м		Метод определения координат и средняя квадратическая погрешность положения характерной точки (M _t), м	Описание закрепления точки
	X	Y		
1	2	3	4	5
63.01.2.5у(1)				
1	386097.76	1373517.47	Геодезический метод; 0.10	-
2	386094.23	1373519.14	Геодезический метод; 0.10	-
3	386091.00	1373520.65	Геодезический метод; 0.10	-
4	386090.54	1373520.87	Геодезический метод; 0.10	-
5	386086.99	1373513.41	Геодезический метод; 0.10	-
6	386084.04	1373509.98	Геодезический метод; 0.10	-
7	386080.87	1373508.38	Геодезический метод; 0.10	-
8	386083.21	1373508.57	Геодезический метод; 0.10	-
1	386097.76	1373517.47	Геодезический метод; 0.10	-
63.01.2.5у(2)				
9	386089.86	1373521.74	Геодезический метод; 0.10	-
10	386111.57	1373567.84	Геодезический метод; 0.10	-
11	386164.13	1373604.42	Геодезический метод; 0.10	-
12	386166.17	1373615.71	Геодезический метод; 0.10	-
13	386168.26	1373617.17	Геодезический метод; 0.10	-
14	386158.91	1373627.09	Геодезический метод; 0.10	-
15	386158.75	1373627.26	Геодезический метод; 0.10	-
16	386155.23	1373621.69	Геодезический метод; 0.10	-
17	386164.69	1373611.94	Геодезический метод; 0.10	-
18	386161.70	1373609.09	Геодезический метод; 0.10	-
19	386157.42	1373604.80	Геодезический метод; 0.10	-
20	386153.66	1373603.32	Геодезический метод; 0.10	-
21	386144.00	1373596.35	Геодезический метод; 0.10	-
22	386140.26	1373597.38	Геодезический метод; 0.10	-
23	386137.71	1373595.78	Геодезический метод; 0.10	-
24	386135.03	1373599.57	Геодезический метод; 0.10	-
25	386130.95	1373596.74	Геодезический метод; 0.10	-
26	386132.13	1373595.07	Геодезический метод; 0.10	-
27	386128.90	1373592.89	Геодезический метод; 0.10	-
28	386127.86	1373592.23	Геодезический метод; 0.10	-
29	386131.84	1373586.08	Геодезический метод; 0.10	-
30	386129.38	1373584.45	Геодезический метод; 0.10	-
31	386128.76	1373585.38	Геодезический метод; 0.10	-
32	386124.15	1373582.24	Геодезический метод; 0.10	-
33	386121.00	1373578.49	Геодезический метод; 0.10	-
34	386114.96	1373574.48	Геодезический метод; 0.10	-
35	386110.68	1373580.64	Геодезический метод; 0.10	-
36	386106.49	1373580.29	Геодезический метод; 0.10	-
37	386103.24	1373578.03	Геодезический метод; 0.10	-
38	386101.48	1373576.74	Геодезический метод; 0.10	-
39	386102.57	1373575.36	Геодезический метод; 0.10	-
40	386108.27	1373567.12	Геодезический метод; 0.10	-

Каталог координат

41	386100.21	1373561.43	Геодезический метод; 0.10	-
42	386100.59	1373558.74	Геодезический метод; 0.10	-
43	386093.75	1373553.61	Геодезический метод; 0.10	-
44	386094.45	1373552.74	Геодезический метод; 0.10	-
45	386093.35	1373551.74	Геодезический метод; 0.10	-
46	386091.84	1373550.09	Геодезический метод; 0.10	-
47	386091.17	1373549.04	Геодезический метод; 0.10	-
48	386092.71	1373547.82	Геодезический метод; 0.10	-
49	386088.58	1373543.30	Геодезический метод; 0.10	-
50	386086.12	1373545.88	Геодезический метод; 0.10	-
51	386084.00	1373543.70	Геодезический метод; 0.10	-
52	386081.10	1373543.49	Геодезический метод; 0.10	-
53	386077.62	1373544.11	Геодезический метод; 0.10	-
54	386078.85	1373529.29	Геодезический метод; 0.10	-
55	386084.45	1373513.26	Геодезический метод; 0.10	-
56	386082.88	1373511.42	Геодезический метод; 0.10	-
57	386077.20	1373508.09	Геодезический метод; 0.10	-
58	386078.58	1373508.20	Геодезический метод; 0.10	-
59	386078.83	1373508.22	Геодезический метод; 0.10	-
60	386078.73	1373508.42	Геодезический метод; 0.10	-
61	386083.43	1373510.79	Геодезический метод; 0.10	-
62	386086.15	1373513.98	Геодезический метод; 0.10	-
63	386089.65	1373521.29	Геодезический метод; 0.10	-
9	386089.86	1373521.74	Геодезический метод; 0.10	-