

**ОПИСАНИЕ МЕСТОПОЛОЖЕНИЯ ГРАНИЦ**  
**публичного сервитута Электросетевой комплекс ВЛ 220кВ "Волжская - 1,**  
**Волжская - 2, Васильевская - 1, Васильевская - 2, Кинель - 1, Кинель - 4"**

(наименование объекта, местоположение границ которого описано)

**Раздел 1**

**Сведения об объекте**

<b>Сведения об объекте</b>		
№ п/п	Характеристики объекта	Описание характеристик
1	2	3
1	Местоположение объекта	Самарская область, городской округ Самара, Волжский муниципальный район, Красноярский муниципальный район
2	Площадь объекта +/- величина погрешности определения площади (Р +/- Дельта Р)	1402664 кв.м±840
3	Иные характеристики объекта	Публичный сервитут на основании существования инженерного сооружения: <b>Электросетевой комплекс ВЛ 220кВ</b> <b>"Волжская - 1, Волжская - 2,</b> <b>Васильевская - 1, Васильевская - 2,</b> <b>Кинель - 1, Кинель - 4"</b> сроком действия 49 лет в интересах Публичного акционерного общества "Федеральная сетевая компания Единой энергетической системы"

**Местоположение публичного сервитута: Самарская область, городской округ Самара, Волжский муниципальный район, Красноярский муниципальный район**

**Система координат** МСК-63 зона №1

**Метод определения координат** Аналитический

Обозначение характерных точек границ публичного сервитута	Координаты, м		
	X	Y	Средняя квадратическая погрешность положения характерных точек (Mt), м
1	2	3	4
1	423248.03	1352254.19	0.10
2	423244.85	1352414.21	0.10
3	423225.19	1352635.43	0.10
4	423222.41	1352658.45	0.10
5	423214.39	1352724.05	0.10
6	423207.79	1352778.28	0.10
7	423196.95	1352867.01	0.10
8	423195.23	1352881.16	0.10
9	423190.70	1352918.20	0.10
10	423187.70	1352952.13	0.10
11	423186.89	1352961.25	0.10
12	423169.15	1353104.67	0.10
13	423161.52	1353169.31	0.10
14	423153.77	1353232.89	0.10
15	423153.38	1353236.16	0.10
16	423148.37	1353235.75	0.10
17	423137.53	1353234.86	0.10
18	423114.72	1353233.00	0.10
19	423147.59	1352846.71	0.10
20	423183.90	1352410.98	0.10
21	423187.73	1352218.45	0.10
22	423215.03	1352233.19	0.10
1	423248.03	1352254.19	0.10
23	423150.38	1353260.85	0.10
24	423148.84	1353273.41	0.10
25	423148.02	1353280.14	0.10
26	423160.93	1353281.43	0.10
27	423167.35	1353282.16	0.10
28	423169.35	1353282.37	0.10
29	423169.10	1353285.18	0.10
30	423154.68	1353488.33	0.10
31	423133.92	1353719.11	0.10
32	423096.75	1354152.22	0.10
33	423079.30	1354355.72	0.10
34	423078.95	1354355.69	0.10
35	423065.87	1354354.52	0.10
36	423065.39	1354354.47	0.10
37	423065.60	1354351.51	0.10
38	423016.70	1354347.21	0.10
39	423033.87	1354146.82	0.10
40	423071.03	1353713.68	0.10
41	423090.51	1353482.78	0.10
42	423110.70	1353280.20	0.10
43	423112.37	1353260.61	0.10
44	423120.19	1353261.25	0.10
45	423135.45	1353260.76	0.10
46	423146.46	1353260.77	0.10

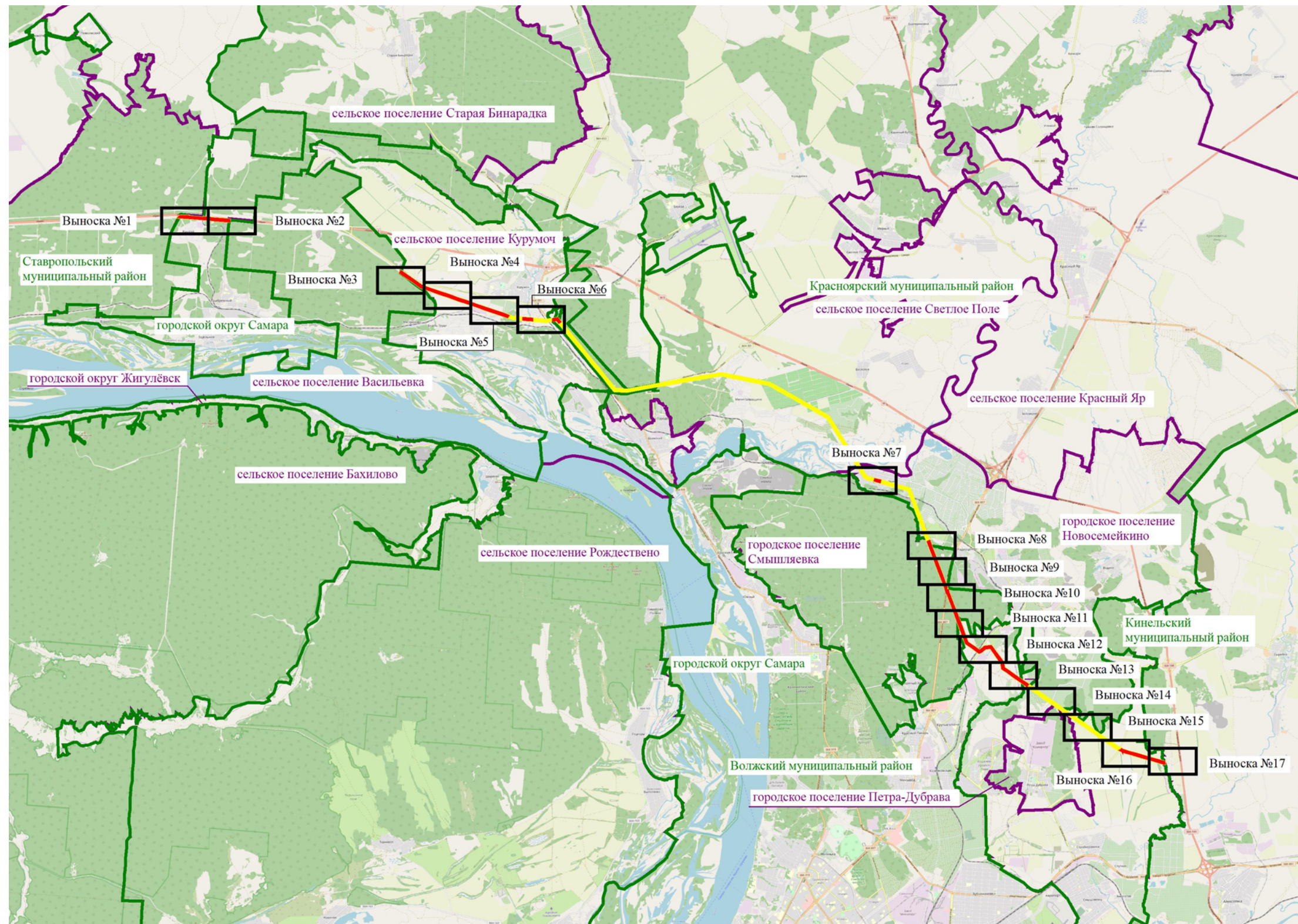
1	2	3	4
23	423150.38	1353260.85	0.10
47	420879.33	1361710.47	0.10
48	420721.35	1361932.58	0.10
49	420455.63	1362307.33	0.10
50	420258.50	1362581.40	0.10
51	420126.40	1362969.89	0.10
52	419991.86	1363361.68	0.10
53	419856.46	1363755.53	0.10
54	419720.42	1364150.20	0.10
55	419585.41	1364543.74	0.10
56	419450.81	1364935.57	0.10
57	419316.61	1365325.93	0.10
58	419184.18	1365711.33	0.10
59	419050.58	1366099.91	0.10
60	419008.51	1366220.88	0.10
61	418982.90	1366294.50	0.10
62	418924.19	1366274.58	0.10
63	418960.36	1366168.77	0.10
64	418990.92	1366079.36	0.10
65	419124.52	1365690.81	0.10
66	419256.94	1365305.40	0.10
67	419391.15	1364915.05	0.10
68	419525.73	1364523.25	0.10
69	419660.76	1364129.68	0.10
70	419796.80	1363735.00	0.10
71	419932.18	1363341.18	0.10
72	420066.72	1362949.42	0.10
73	420203.79	1362553.24	0.10
74	420404.22	1362270.73	0.10
75	420669.91	1361896.05	0.10
76	420819.38	1361685.91	0.10
47	420879.33	1361710.47	0.10
77	418874.30	1366945.81	0.10
78	418873.59	1366953.74	0.10
79	418860.98	1367093.91	0.10
80	418858.62	1367120.24	0.10
81	418840.88	1367317.86	0.10
82	418782.54	1367312.32	0.10
83	418798.67	1367132.65	0.10
84	418802.62	1367088.67	0.10
85	418815.96	1366940.50	0.10
77	418874.30	1366945.81	0.10
86	418829.81	1368211.41	0.10
87	418860.45	1368404.75	0.10
88	418720.51	1368518.89	0.10
89	418682.88	1368473.33	0.10
90	418796.40	1368380.19	0.10
91	418772.48	1368220.17	0.10
86	418829.81	1368211.41	0.10
92	411979.19	1381999.27	0.10
93	411921.08	1382217.65	0.10
94	411862.35	1382200.13	0.10

1	2	3	4
95	411923.03	1381985.05	0.10
92	411979.19	1381999.27	0.10
96	409312.33	1384255.52	0.10
97	409332.96	1384315.16	0.10
98	409148.91	1384384.28	0.10
99	409124.22	1384393.61	0.10
100	408773.44	1384526.21	0.10
101	408400.23	1384666.69	0.10
102	408040.30	1384802.71	0.10
103	407680.32	1384937.84	0.10
104	407425.09	1385034.34	0.10
105	407373.24	1385053.91	0.10
106	407325.02	1385047.76	0.10
107	407238.43	1385037.25	0.10
108	407402.76	1384975.21	0.10
109	407658.07	1384878.79	0.10
110	408018.06	1384743.66	0.10
111	408377.97	1384607.65	0.10
112	408751.19	1384467.17	0.10
113	409126.67	1384325.24	0.10
96	409312.33	1384255.52	0.10
114	407240.42	1385095.09	0.10
115	407239.23	1385104.50	0.10
116	407122.54	1385148.55	0.10
117	406957.88	1385210.52	0.10
118	406574.53	1385355.31	0.10
119	406171.97	1385507.14	0.10
120	406062.28	1385548.54	0.10
121	406062.28	1385548.74	0.10
122	405792.50	1385650.59	0.10
123	405390.38	1385802.46	0.10
124	405001.53	1385948.45	0.10
125	404809.66	1386217.29	0.10
126	404670.73	1386420.68	0.10
127	404620.91	1386384.05	0.10
128	404763.49	1386184.89	0.10
129	404962.73	1385898.42	0.10
130	405368.06	1385743.45	0.10
131	405770.23	1385591.55	0.10
132	405928.51	1385531.79	0.10
133	405928.00	1385531.79	0.10
134	406149.69	1385448.10	0.10
135	406552.26	1385296.27	0.10
136	406935.61	1385151.48	0.10
137	407100.24	1385089.41	0.10
138	407124.15	1385080.39	0.10
139	407177.26	1385087.10	0.10
140	407179.87	1385087.42	0.10
141	407201.55	1385090.18	0.10
114	407240.42	1385095.09	0.10
142	404653.34	1386492.34	0.10
143	404813.01	1386692.00	0.10
144	404847.13	1386966.31	0.10





1	2	3	4
145	404561.18	1387173.31	0.10
146	404352.39	1387323.31	0.10
147	404139.15	1387476.92	0.10
148	403916.62	1387503.18	0.10
149	403781.84	1387696.86	0.10
150	403581.75	1387984.45	0.10
151	403382.17	1388270.76	0.10
152	403317.42	1388365.02	0.10
153	403264.82	1388439.41	0.10
154	403140.08	1388618.30	0.10
155	403063.97	1388727.46	0.10
156	402889.95	1388977.28	0.10
157	402685.78	1389269.89	0.10
158	402476.45	1389568.91	0.10
159	402254.93	1389887.42	0.10
160	402168.41	1390011.99	0.10
161	402046.83	1390187.04	0.10
162	401838.34	1390485.67	0.10
163	401629.24	1390785.60	0.10
164	401420.66	1391085.00	0.10
165	401228.46	1391360.41	0.10
166	401036.67	1391634.96	0.10
167	400831.75	1391929.62	0.10
168	400626.57	1392224.57	0.10
169	400498.18	1392408.88	0.10
170	400481.54	1392444.56	0.10
171	400479.89	1392444.02	0.10
172	400445.63	1392432.83	0.10
173	400444.95	1392432.61	0.10
174	400440.41	1392431.12	0.10
175	400439.45	1392430.81	0.10
176	400424.32	1392425.87	0.10
177	400420.93	1392424.76	0.10
178	400443.32	1392377.10	0.10
179	400576.24	1392189.39	0.10
180	400781.33	1391894.56	0.10
181	400986.31	1391599.83	0.10
182	401178.12	1391325.25	0.10
183	401370.30	1391049.88	0.10
184	401578.86	1390750.49	0.10
185	401787.98	1390450.53	0.10
186	401996.43	1390151.95	0.10
187	402204.51	1389852.38	0.10
188	402404.29	1389565.11	0.10
189	402425.01	1389535.33	0.10
190	402426.09	1389533.77	0.10
191	402635.46	1389234.71	0.10
192	402839.58	1388942.15	0.10
193	403013.59	1388692.36	0.10
194	403066.94	1388615.90	0.10
195	403214.39	1388404.38	0.10
196	403265.54	1388328.92	0.10
197	403331.83	1388235.62	0.10
198	403531.34	1387949.35	0.10
199	403731.41	1387661.80	0.10
200	403881.58	1387444.88	0.10

1	2	3	4
201	404115.61	1387416.51	0.10
202	404315.72	1387272.32	0.10
203	404524.52	1387122.32	0.10
204	404781.66	1386937.87	0.10
205	404753.02	1386717.39	0.10
206	404585.00	1386507.20	0.10
207	404578.87	1386442.77	0.10
208	404588.07	1386429.92	0.10
209	404590.55	1386431.74	0.10
210	404608.06	1386444.62	0.10
211	404610.11	1386446.11	0.10
212	404612.13	1386443.18	0.10
213	404619.75	1386448.30	0.10
214	404617.53	1386451.57	0.10
215	404623.29	1386455.82	0.10
216	404638.97	1386467.34	0.10
217	404632.00	1386477.08	0.10
218	404648.28	1386488.72	0.10
142	404653.34	1386492.34	0.10
219	400406.18	1392526.38	0.10
220	400424.63	1392545.34	0.10
221	400398.37	1392561.98	0.10
222	400398.43	1392562.07	0.10
223	400420.43	1392553.89	0.10
224	400422.45	1392555.27	0.10
225	400428.12	1392559.15	0.10
226	400386.47	1392648.49	0.10
227	400315.53	1392890.39	0.10
228	400224.53	1393206.47	0.10
229	400133.60	1393523.30	0.10
230	400042.21	1393840.79	0.10
231	399951.36	1394157.85	0.10
232	399893.99	1394357.17	0.10
233	399862.95	1394357.78	0.10
234	399856.26	1394359.89	0.10
235	399851.40	1394361.19	0.10
236	399846.57	1394361.69	0.10
237	399833.54	1394363.35	0.10
238	399829.02	1394363.78	0.10
239	399828.06	1394364.27	0.10
240	399832.41	1394349.13	0.10
241	399892.35	1394140.91	0.10
242	399983.20	1393823.85	0.10
243	400074.59	1393506.34	0.10
244	400165.51	1393189.51	0.10
245	400256.51	1392873.41	0.10
246	400326.40	1392625.94	0.10
247	400383.85	1392503.67	0.10
248	400403.09	1392523.20	0.10
219	400406.18	1392526.38	0.10

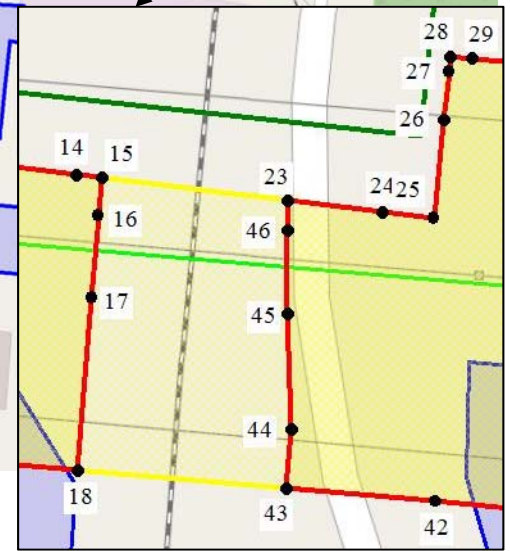
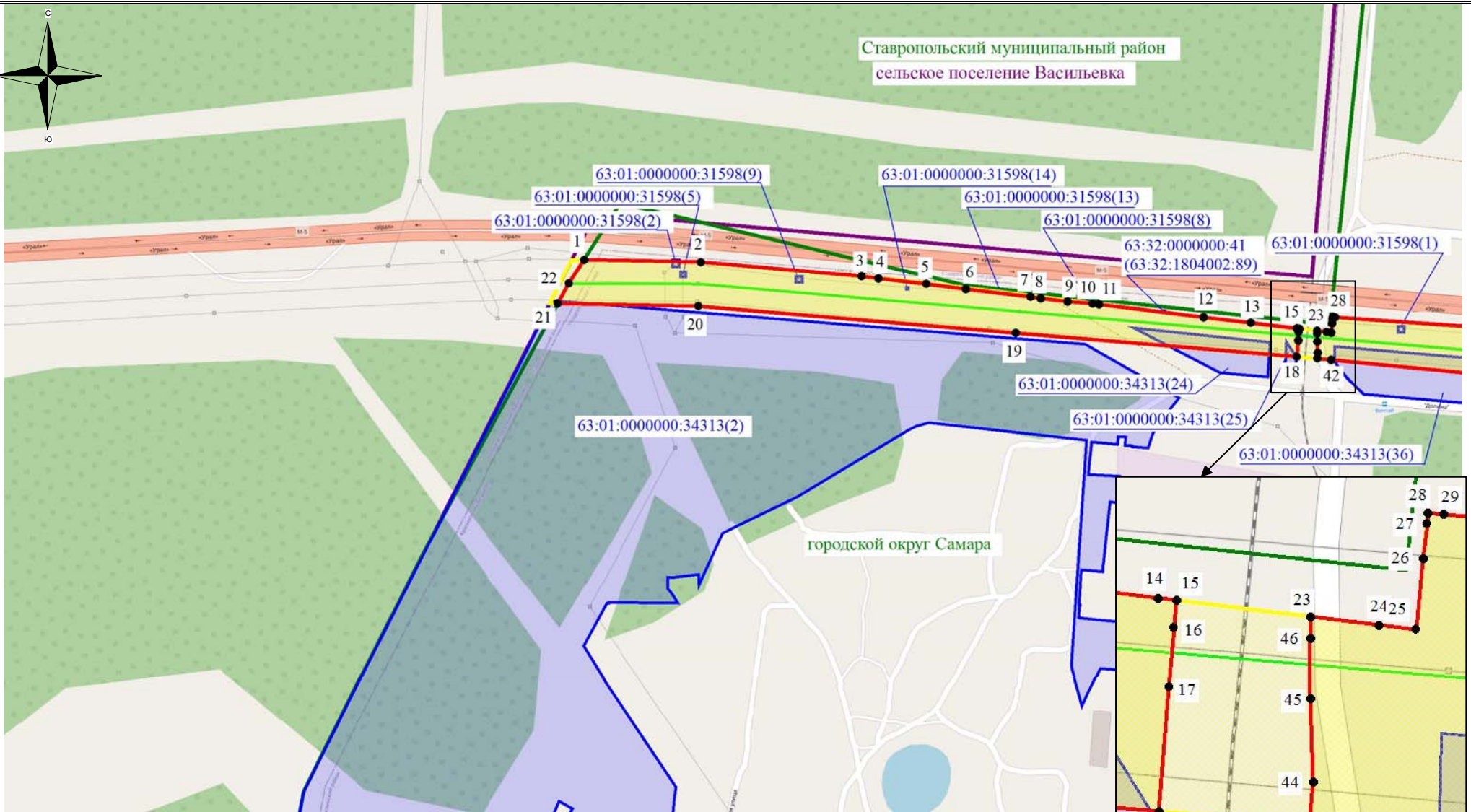
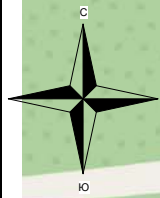
Схема расположения границ публичного сервитута



Используемые условные знаки и обозначения:

-  - обозначение границы публичного сервитута
-  - обозначение границы охранной зоны линии электропередачи
-  - обозначение границы муниципального района
-  - обозначение границы сельского поселения

### Схема расположения границ публичного сервитута



**Используемые условные знаки и обозначения:**

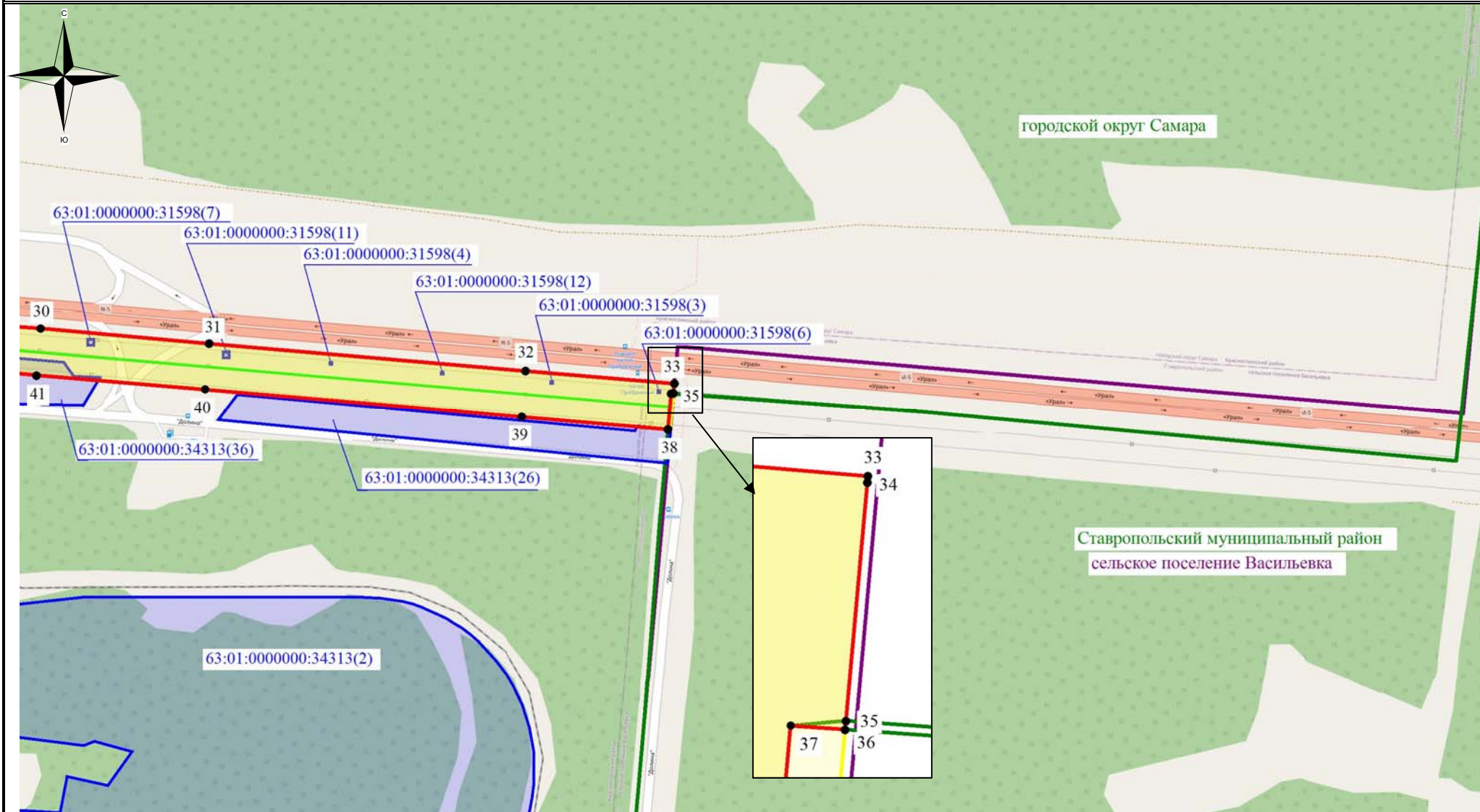
- ▬ - обозначение границы земельного участка
- ▬ - обозначение линии электропередачи
- ▬ - обозначение границы муниципального района
- ▬ - обозначение границы сельского поселения

- обозначение границы охранной зоны линии электропередачи
- - обозначение характерной точки границы публичного сервитута
- ▬ - обозначение границы публичного сервитута

**63:01:0000000:34313** – обозначение кадастрового номера земельного участка  
**Волжский муниципальный район** – обозначение муниципального района  
**сельское поселение Курумоч** – обозначение сельского поселения

Масштаб 1:7500

### Схема расположения границ публичного сервитута



**Используемые условные знаки и обозначения:**

- ▬ - обозначение границы земельного участка
- ▬ - обозначение линии электропередачи
- ▬ - обозначение границы муниципального района
- ▬ - обозначение границы сельского поселения

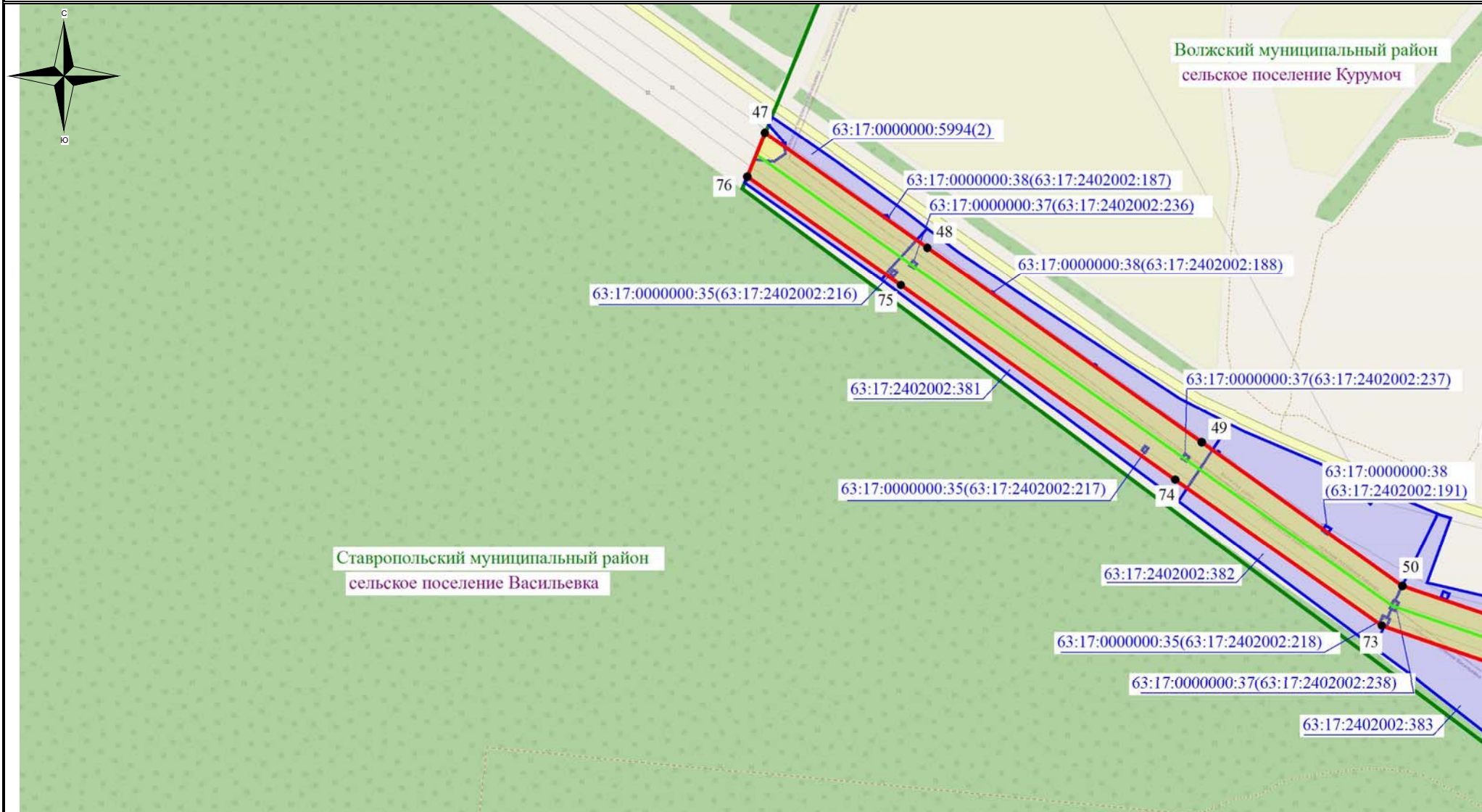
- обозначение границы охранной зоны линии электропередачи
- 22 - обозначение характерной точки границы публичного сервитута
- ▬ - обозначение границы публичного сервитута

63:01:0000000:34313 – обозначение кадастрового номера земельного участка  
**Волжский муниципальный район** – обозначение муниципального района  
**сельское поселение Курумоч** – обозначение сельского поселения

Масштаб 1:7500

Выноска №2

### Схема расположения границ публичного сервитута



#### Используемые условные знаки и обозначения:

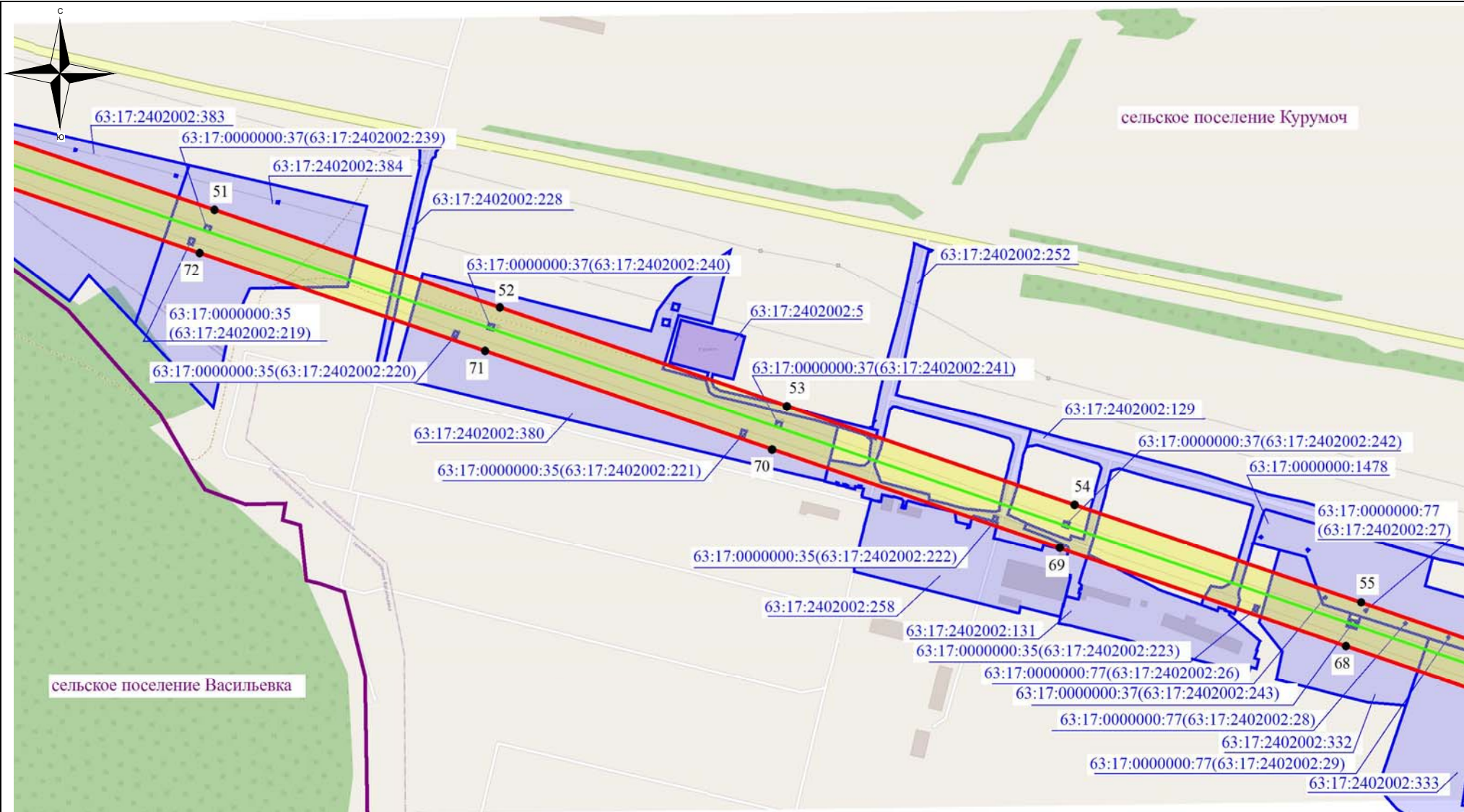
- ▬ - обозначение границы земельного участка
- ▬ - обозначение линии электропередачи
- ▬ - обозначение границы муниципального района
- ▬ - обозначение границы сельского поселения

- обозначение границы охранной зоны линии электропередачи
- 22 - обозначение характерной точки границы публичного сервитута
- ▬ - обозначение границы публичного сервитута

63:01:0000000:34313 – обозначение кадастрового номера земельного участка  
**Волжский муниципальный район** – обозначение муниципального района  
**сельское поселение Курумоч** – обозначение сельского поселения

Масштаб 1:7500

### Схема расположения границ публичного сервитута



**Используемые условные знаки и обозначения:**

- обозначение границы земельного участка
- обозначение линии электропередачи
- обозначение границы муниципального района
- обозначение границы сельского поселения

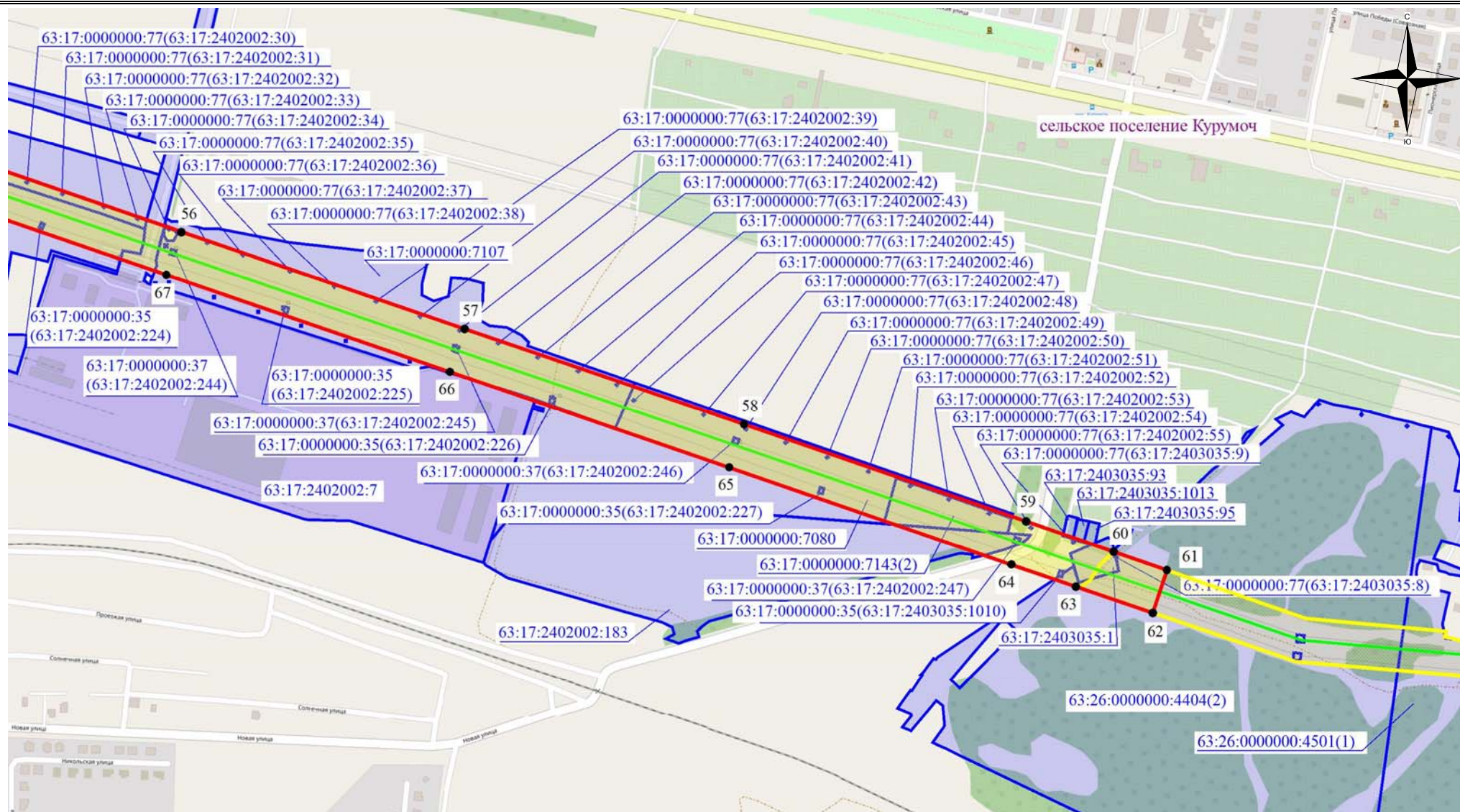
- обозначение границы охранной зоны линии электропередачи
- 22 - обозначение характерной точки границы публичного сервитута
- обозначение границы публичного сервитута

63:01:0000000:34313 – обозначение кадастрового номера земельного участка  
**Волжский муниципальный район** – обозначение муниципального района  
**сельское поселение Курумоч** – обозначение сельского поселения

Масштаб 1:7500

Выноска №4

### Схема расположения границ публичного сервитута



**Используемые условные знаки и обозначения:**

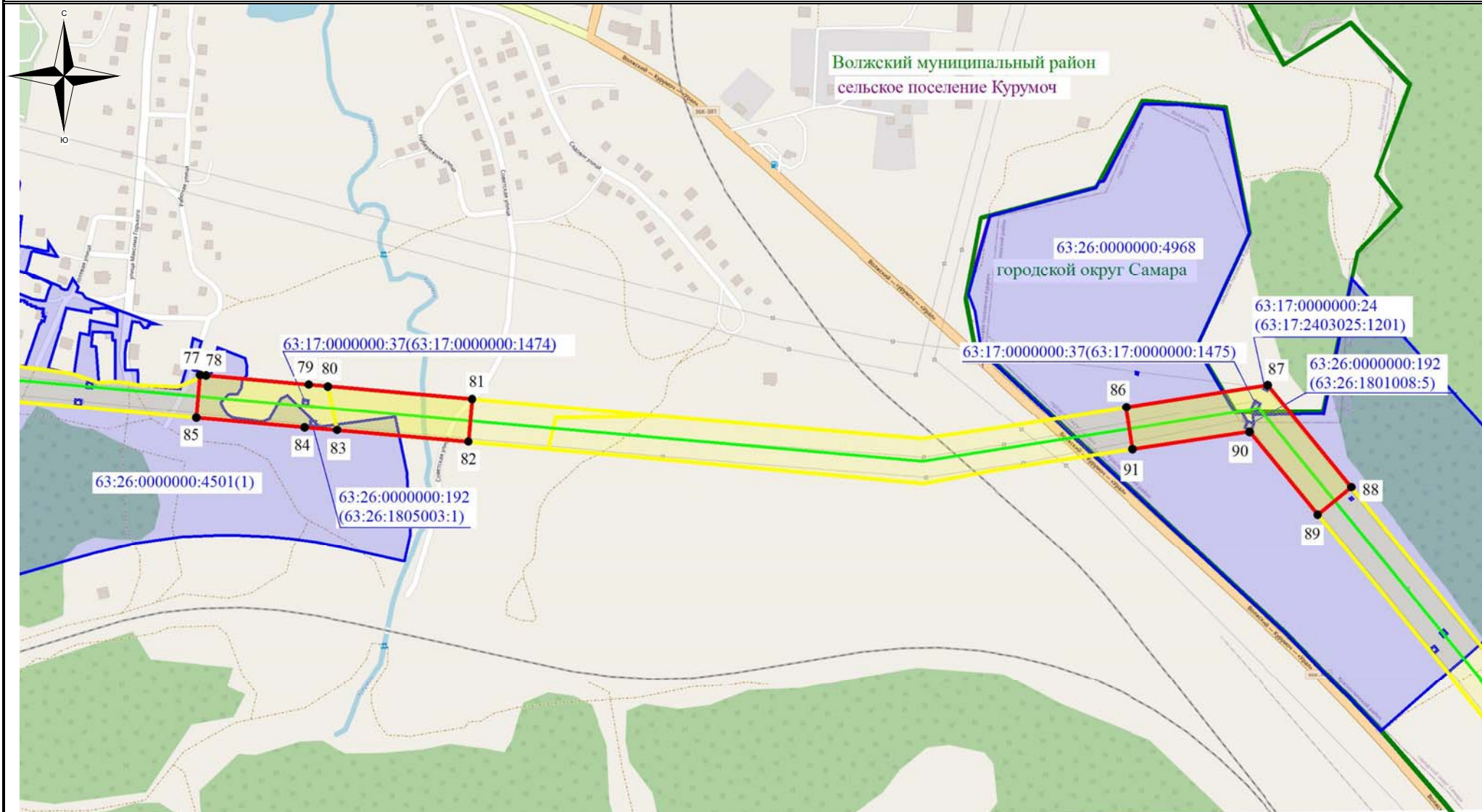
- ▬ - обозначение границы земельного участка
- ▬ - обозначение линии электропередачи
- ▬ - обозначение границы муниципального района
- ▬ - обозначение границы сельского поселения

- обозначение границы охранной зоны линии электропередачи
- 22 - обозначение характерной точки границы публичного сервитута
- ▬ - обозначение границы публичного сервитута

63:01:0000000:34313 – обозначение кадастрового номера земельного участка  
**Волжский муниципальный район** – обозначение муниципального района  
**сельское поселение Курумоч** – обозначение сельского поселения

Масштаб 1:7500

### Схема расположения границ публичного сервитута



**Используемые условные знаки и обозначения:**

- ▬ - обозначение границы земельного участка
- ▬ - обозначение линии электропередачи
- ▬ - обозначение границы муниципального района
- ▬ - обозначение границы сельского поселения

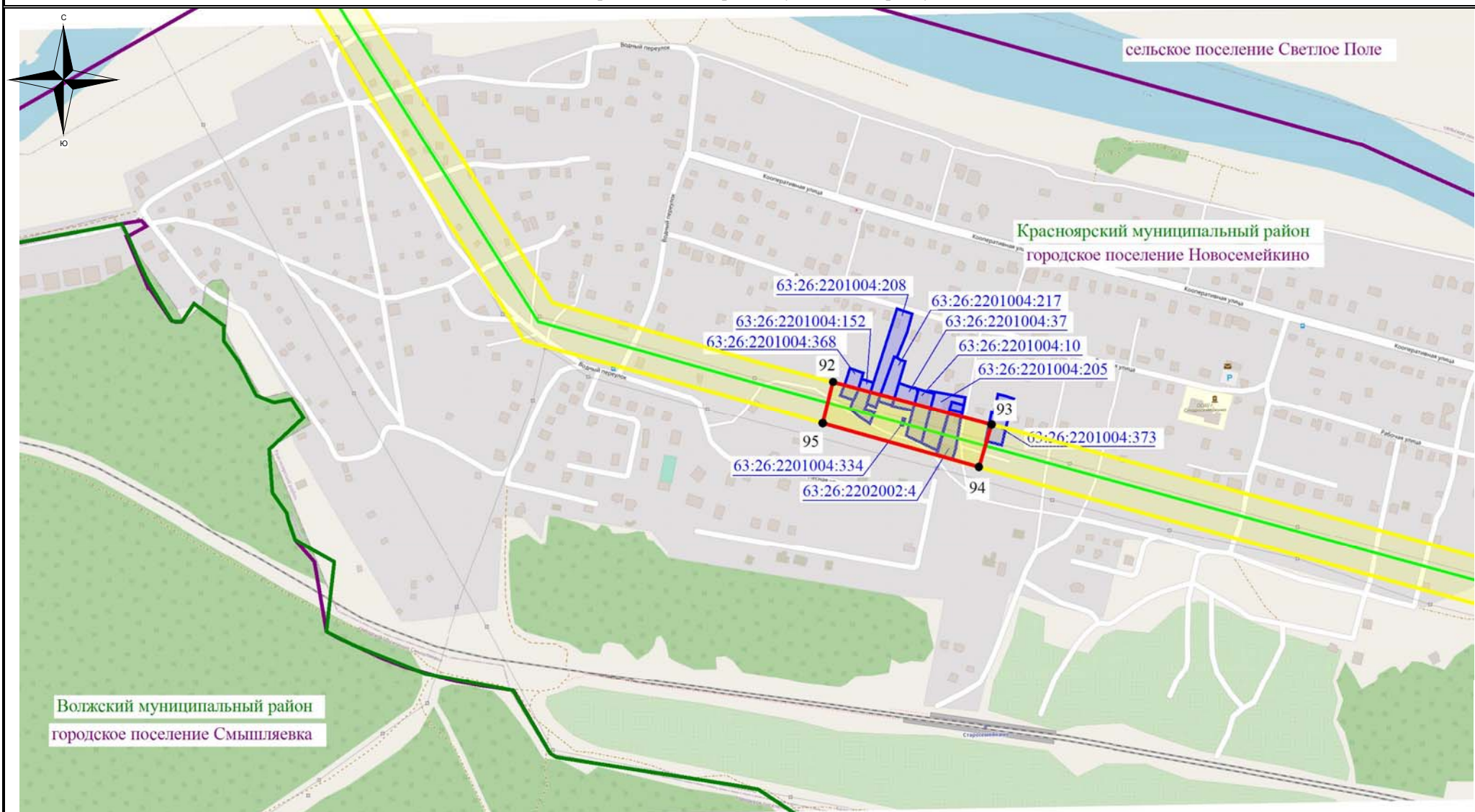
- обозначение границы охранной зоны линии электропередачи
- 22 - обозначение характерной точки границы публичного сервитута
- ▬ - обозначение границы публичного сервитута

63:01:0000000:34313 – обозначение кадастрового номера земельного участка  
Волжский муниципальный район – обозначение муниципального района  
сельское поселение Курумоч – обозначение сельского поселения

Масштаб 1:7500

Выноска №6

### Схема расположения границ публичного сервитута



- Используемые условные знаки и обозначения:**
- обозначение границы земельного участка
  - обозначение линии электропередачи
  - обозначение границы муниципального района
  - обозначение границы сельского поселения

- обозначение границы охранной зоны линии электропередачи
- 22 - обозначение характерной точки границы публичного сервитута
- обозначение границы публичного сервитута

63:01:0000000:34313 – обозначение кадастрового номера земельного участка  
**Волжский муниципальный район** – обозначение муниципального района  
**сельское поселение Курумоч** – обозначение сельского поселения

Масштаб 1:7500

### Схема расположения границ публичного сервитута



**Используемые условные знаки и обозначения:**

- ▬ - обозначение границы земельного участка
- ▬ - обозначение линии электропередачи
- ▬ - обозначение границы муниципального района
- ▬ - обозначение границы сельского поселения

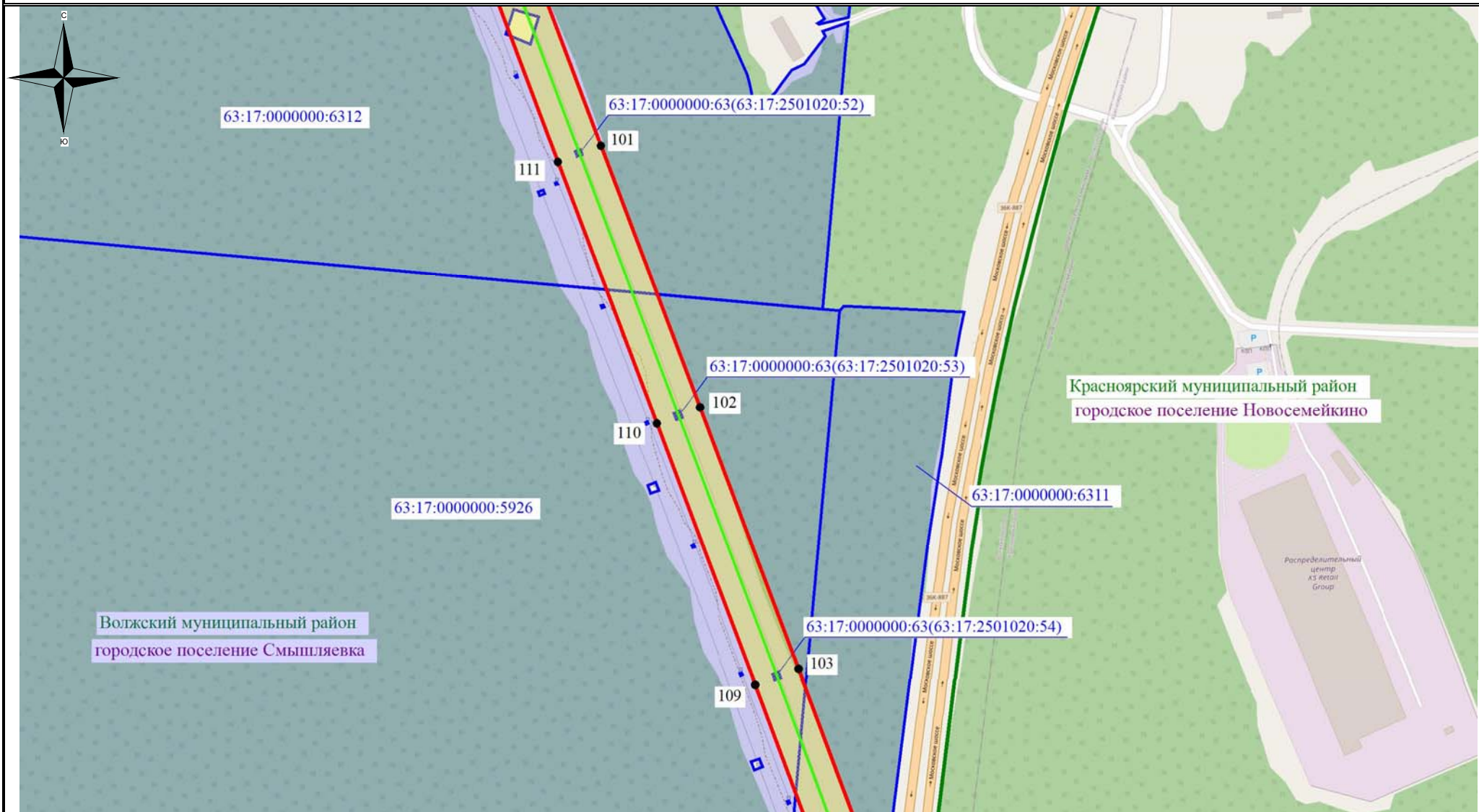
- обозначение границы охранной зоны линии электропередачи
- 22 - обозначение характерной точки границы публичного сервитута
- ▬ - обозначение границы публичного сервитута

63:01:0000000:34313 – обозначение кадастрового номера земельного участка  
**Волжский муниципальный район** – обозначение муниципального района  
**сельское поселение Курумоч** – обозначение сельского поселения

Масштаб 1:7500

Выноска №8

### Схема расположения границ публичного сервитута



**Используемые условные знаки и обозначения:**

- ▬ - обозначение границы земельного участка
- ▬ - обозначение линии электропередачи
- ▬ - обозначение границы муниципального района
- ▬ - обозначение границы сельского поселения

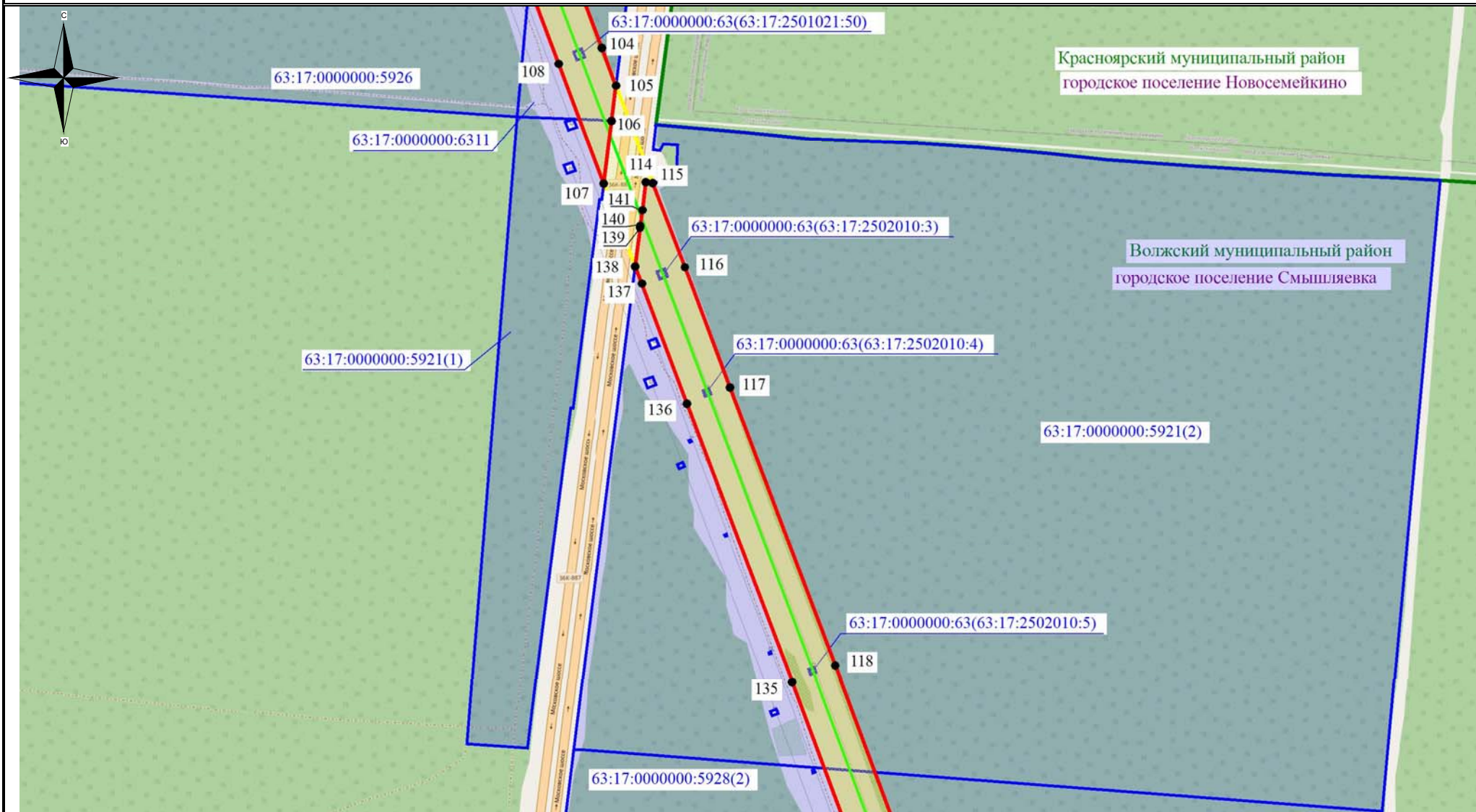
- обозначение границы охранной зоны линии электропередачи
- 22 - обозначение характерной точки границы публичного сервитута
- ▬ - обозначение границы публичного сервитута

63:01:0000000:34313 – обозначение кадастрового номера земельного участка  
Волжский муниципальный район – обозначение муниципального района  
сельское поселение Курумоч – обозначение сельского поселения

Масштаб 1:7500

Выноска №9

### Схема расположения границ публичного сервитута



Красноярский муниципальный район  
городское поселение Новосемейкино

Волжский муниципальный район  
городское поселение Смышляевка

- Используемые условные знаки и обозначения:**
- обозначение границы земельного участка
  - обозначение линии электропередачи
  - обозначение границы муниципального района
  - обозначение границы сельского поселения

- обозначение границы охранной зоны линии электропередачи
- 22 - обозначение характерной точки границы публичного сервитута
- обозначение границы публичного сервитута
- 63:01:0000000:34313 – обозначение кадастрового номера земельного участка
- Волжский муниципальный район – обозначение муниципального района
- сельское поселение Курумоч – обозначение сельского поселения

Масштаб 1:7500

Выноска №10

### Схема расположения границ публичного сервитута



#### Используемые условные знаки и обозначения:

- ▬ - обозначение границы земельного участка
- ▬ - обозначение линии электропередачи
- ▬ - обозначение границы муниципального района
- ▬ - обозначение границы сельского поселения

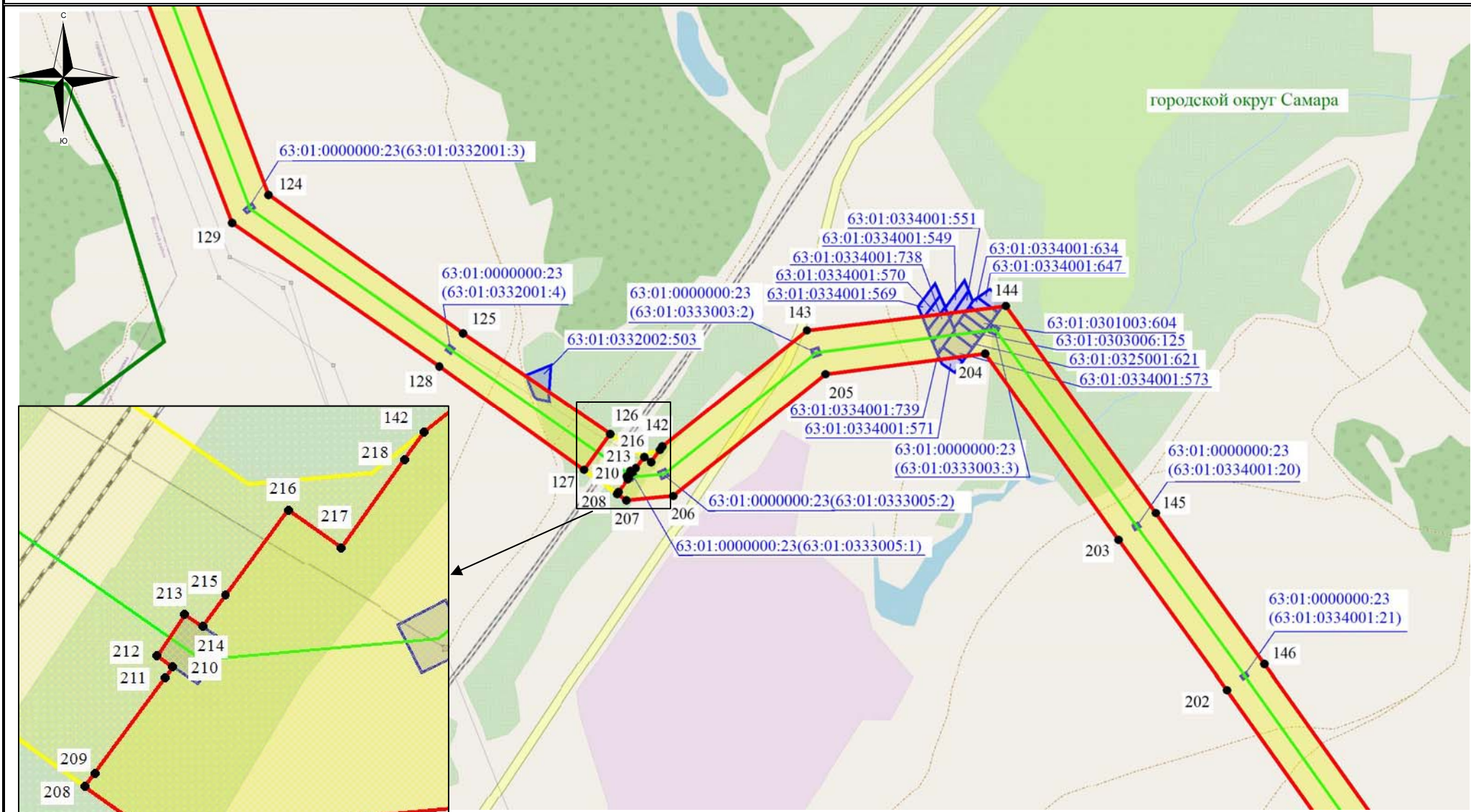
- обозначение границы охранной зоны линии электропередачи
- 22 - обозначение характерной точки границы публичного сервитута
- ▬ - обозначение границы публичного сервитута

63:01:0000000:34313 – обозначение кадастрового номера земельного участка  
**Волжский муниципальный район** – обозначение муниципального района  
**сельское поселение Курумоч** – обозначение сельского поселения

Масштаб 1:7500

Выноска №11

### Схема расположения границ публичного сервитута



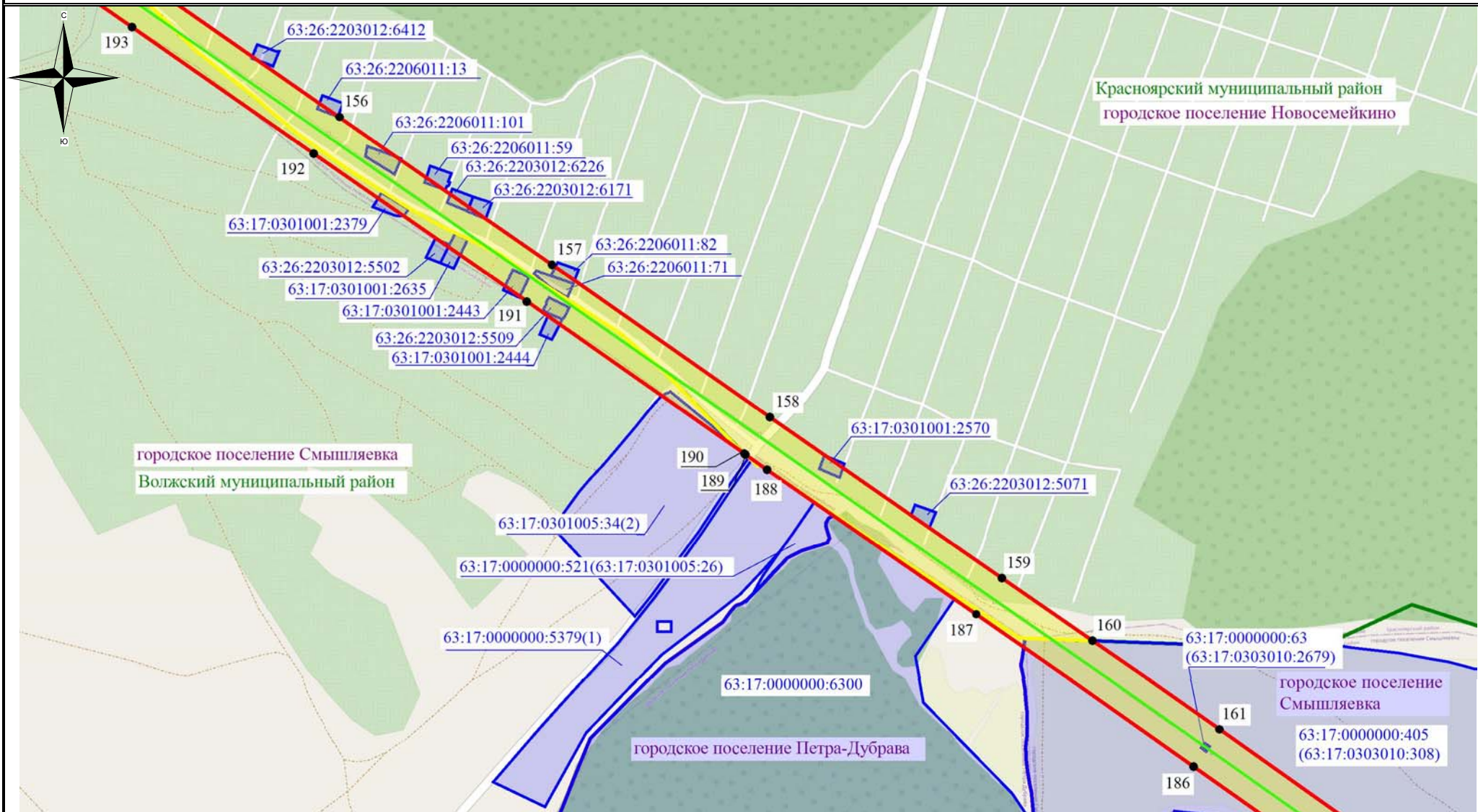
- Используемые условные знаки и обозначения:**
- ▭ - обозначение границы земельного участка
  - - обозначение линии электропередачи
  - ▭ - обозначение границы муниципального района
  - ▭ - обозначение границы сельского поселения

- обозначение границы охранной зоны линии электропередачи
- 22 - обозначение характерной точки границы публичного сервитута
- - обозначение границы публичного сервитута
- 63:01:0000000:34313 – обозначение кадастрового номера земельного участка
- Волжский муниципальный район – обозначение муниципального района
- сельское поселение Курумоч – обозначение сельского поселения

Масштаб 1:7500



### Схема расположения границ публичного сервитута



**Используемые условные знаки и обозначения:**

- ▬ - обозначение границы земельного участка
- ▬ - обозначение линии электропередачи
- ▬ - обозначение границы муниципального района
- ▬ - обозначение границы сельского поселения

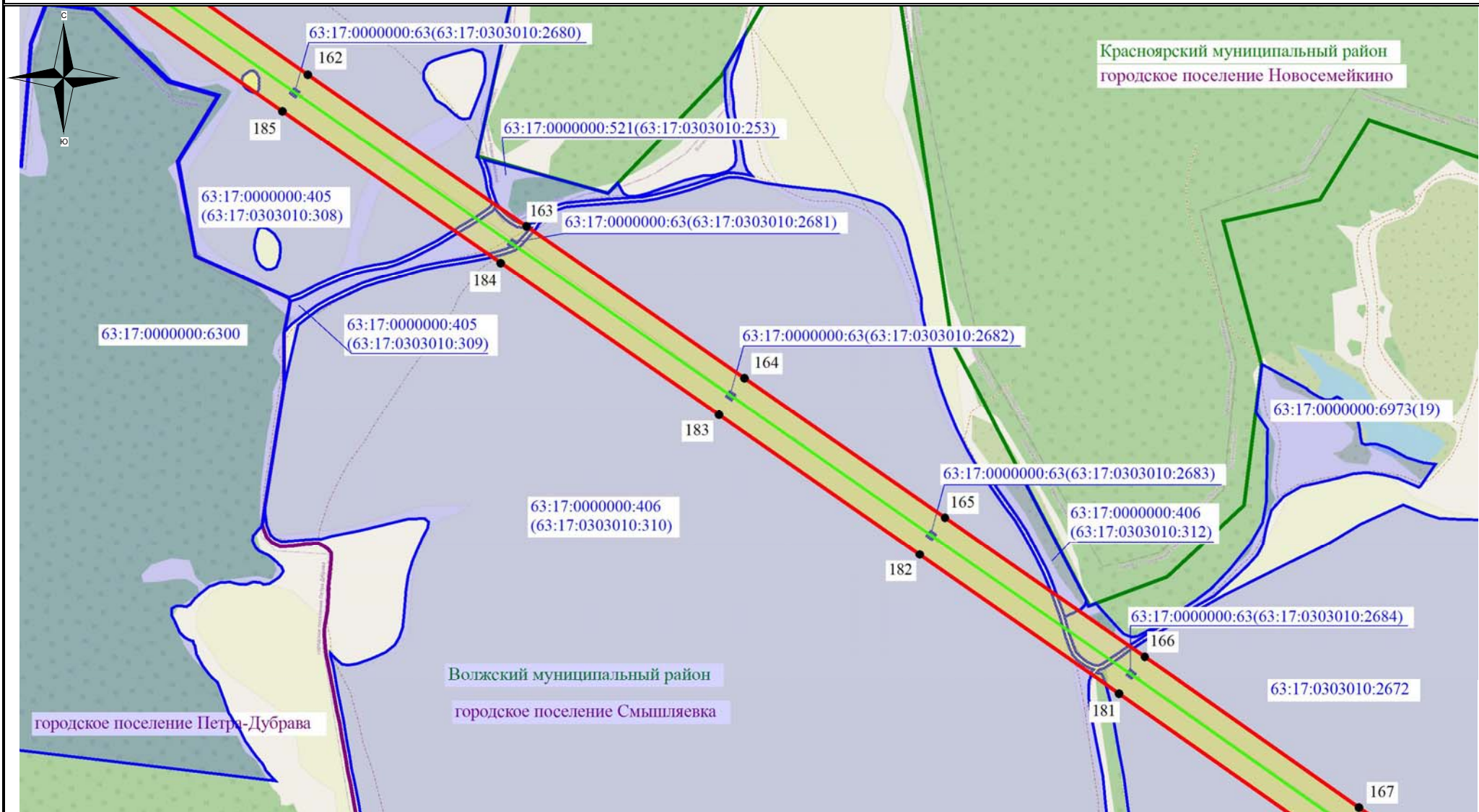
- обозначение границы охранной зоны линии электропередачи
- 22 - обозначение характерной точки границы публичного сервитута
- ▬ - обозначение границы публичного сервитута

63:01:0000000:34313 – обозначение кадастрового номера земельного участка  
 Волжский муниципальный район – обозначение муниципального района  
 сельское поселение Курумоч – обозначение сельского поселения

Масштаб 1:7500

Выписка №14

### Схема расположения границ публичного сервитута



#### Используемые условные знаки и обозначения:

- ▬ - обозначение границы земельного участка
- ▬ - обозначение линии электропередачи
- ▬ - обозначение границы муниципального района
- ▬ - обозначение границы сельского поселения

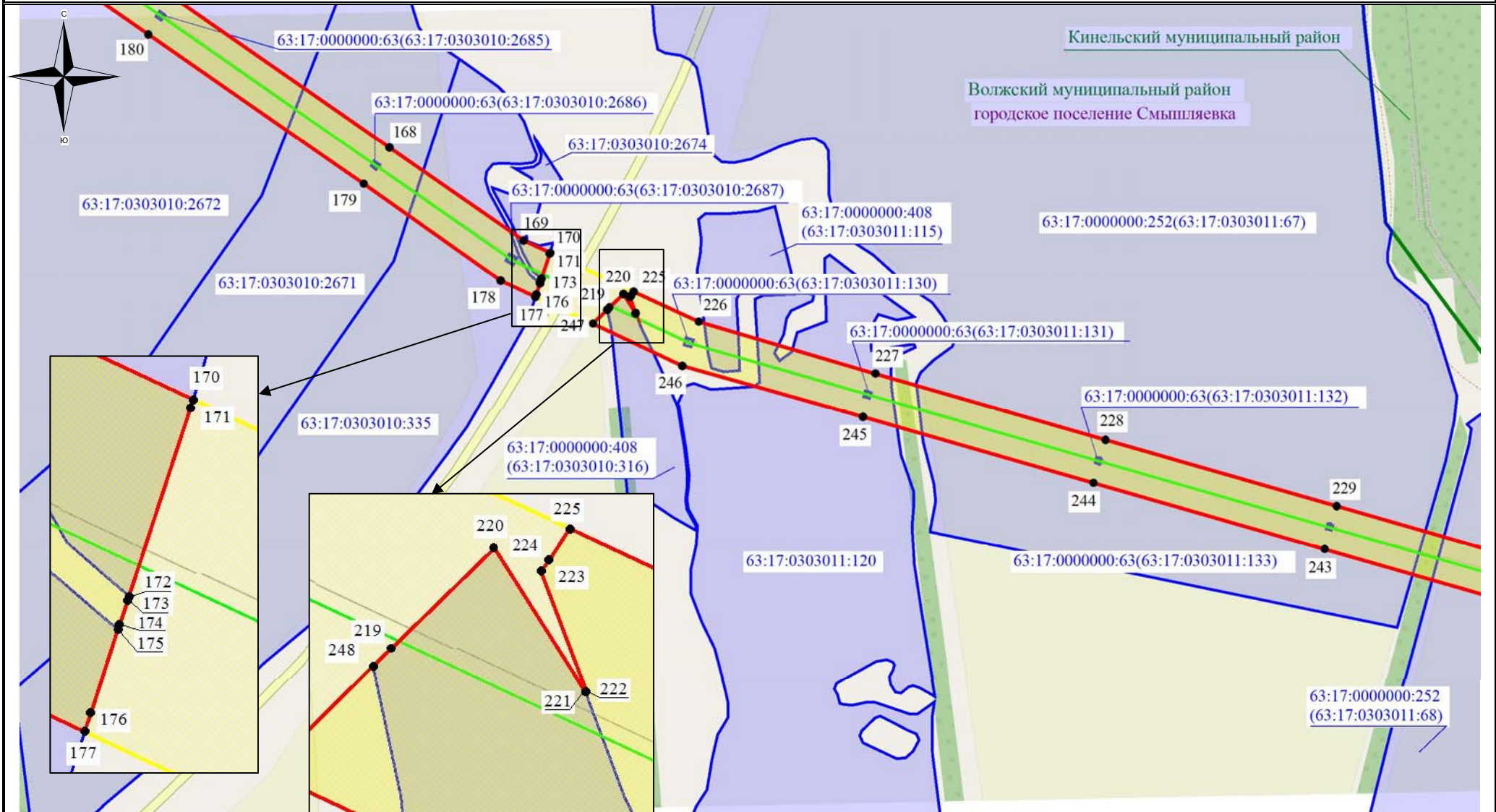
- обозначение границы охранной зоны линии электропередачи
- 22 - обозначение характерной точки границы публичного сервитута
- ▬ - обозначение границы публичного сервитута

63:01:0000000:34313 – обозначение кадастрового номера земельного участка  
**Волжский муниципальный район** – обозначение муниципального района  
**сельское поселение Курумоч** – обозначение сельского поселения

Масштаб 1:7500

Выноска №15

### Схема расположения границ публичного сервитута



#### Используемые условные знаки и обозначения:

- - обозначение границы земельного участка
- - обозначение линии электропередачи
- - обозначение границы муниципального района
- - обозначение границы сельского поселения

- обозначение границы охранной зоны линии электропередачи
- 22 - обозначение характерной точки границы публичного сервитута
- - обозначение границы публичного сервитута

63:01:0000000:34313 – обозначение кадастрового номера земельного участка  
**Волжский муниципальный район** – обозначение муниципального района  
**сельское поселение Курумоч** – обозначение сельского поселения

Масштаб 1:7500

### Схема расположения границ публичного сервитута



**Используемые условные знаки и обозначения:**

- ▬ - обозначение границы земельного участка
- ▬ - обозначение линии электропередачи
- ▬ - обозначение границы муниципального района
- ▬ - обозначение границы сельского поселения

- обозначение границы охранной зоны линии электропередачи
- 22 - обозначение характерной точки границы публичного сервитута
- ▬ - обозначение границы публичного сервитута

63:01:0000000:34313 – обозначение кадастрового номера земельного участка  
**Волжский муниципальный район** – обозначение муниципального района  
**сельское поселение Курумоч** – обозначение сельского поселения

Масштаб 1:7500

Выноска №17