

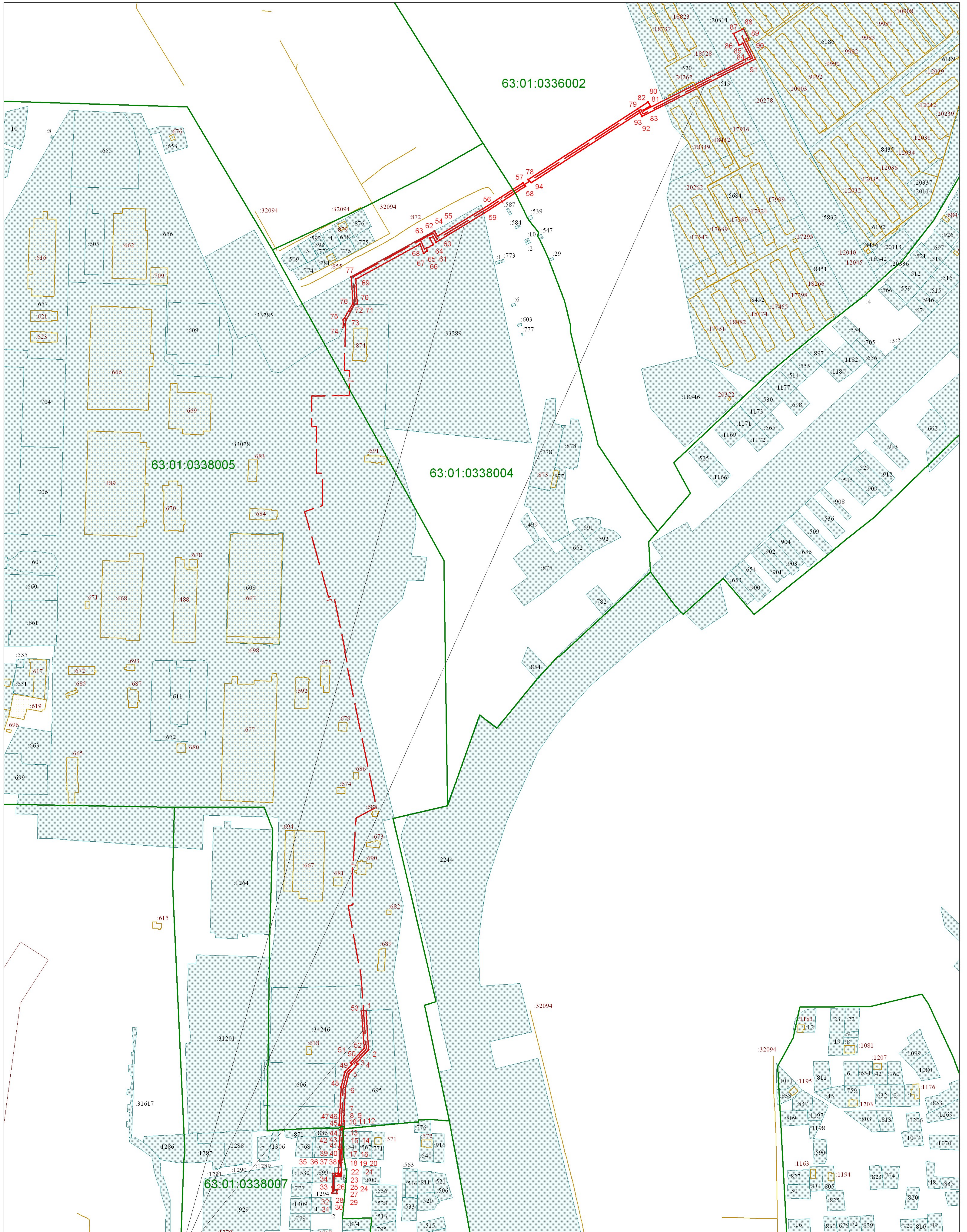
**ГРАФИЧЕСКОЕ ОПИСАНИЕ
МЕСТОПОЛОЖЕНИЯ ГРАНИЦ ПУБЛИЧНОГО СЕРВИТУТА**

1. Местоположения границ публичного сервитута		Самарская область, г. Самара	
2. Система координат		МСК-63	
3. Метод определения координат		геодезический метод	
4. Площадь публичного сервитута		6301 кв.м	
Обозначение характерных точек границы	Координаты, м		Средняя квадратическая погрешность положения характерной точки (M_t), м
	X	Y	
1	2	3	4
1	399460.81	1384522.06	0.1
2	399406.15	1384525.46	0.1
3	399388.27	1384508.68	0.1
4	399386.57	1384510.51	0.1
5	399372.07	1384497.72	0.1
6	399353.42	1384493.03	0.1
7	399306.13	1384490.44	0.1
8	399306.07	1384491.64	0.1
9	399298.87	1384491.32	0.1
10	399295.75	1384491.22	0.1
11	399295.81	1384490.02	0.1
12	399292.10	1384489.65	0.1
13	399282.72	1384489.47	0.1
14	399274.56	1384489.11	0.1
15	399266.58	1384488.63	0.1
16	399252.23	1384488.25	0.1
17	399252.22	1384486.99	0.1
18	399248.54	1384486.78	0.1
19	399248.46	1384487.72	0.1
20	399241.16	1384487.61	0.1
21	399234.75	1384487.30	0.1
22	399233.28	1384487.22	0.1
23	399231.28	1384487.05	0.1
24	399228.76	1384486.71	0.1
25	399228.73	1384479.15	0.1
26	399228.82	1384477.84	0.1
27	399221.29	1384477.74	0.1
28	399210.27	1384477.35	0.1
29	399210.07	1384481.26	0.1
30	399205.39	1384481.20	0.1
31	399205.94	1384474.68	0.1
32	399214.33	1384474.84	0.1
33	399226.81	1384475.22	0.1
34	399232.90	1384475.35	0.1

35	399232.84	1384477.89	0.1
36	399232.73	1384479.24	0.1
37	399232.71	1384483.17	0.1
38	399233.44	1384483.23	0.1
39	399234.91	1384483.31	0.1
40	399241.32	1384483.62	0.1
41	399250.77	1384484.07	0.1
42	399266.78	1384484.63	0.1
43	399270.02	1384484.83	0.1
44	399294.38	1384486.01	0.1
45	399298.59	1384486.20	0.1
46	399300.35	1384486.28	0.1
47	399300.45	1384484.11	0.1
48	399354.33	1384487.06	0.1
49	399375.03	1384492.27	0.1
50	399385.92	1384502.37	0.1
51	399387.96	1384500.16	0.1
52	399408.34	1384519.29	0.1
53	399460.50	1384515.64	0.1
1	399460.81	1384522.06	0.1
54	400550.86	1384617.80	0.1
55	400543.36	1384621.96	0.1
56	400581.67	1384684.88	0.1
57	400617.99	1384741.11	0.1
58	400613.22	1384744.71	0.1
59	400575.44	1384686.18	0.1
60	400538.23	1384625.08	0.1
61	400534.98	1384619.75	0.1
62	400542.90	1384615.35	0.1
63	400540.48	1384610.97	0.1
64	400531.74	1384615.83	0.1
65	400526.43	1384606.26	0.1
66	400523.04	1384607.65	0.1
67	400519.66	1384602.55	0.1
68	400532.68	1384597.21	0.1
69	400483.27	1384507.37	0.1
70	400448.71	1384509.73	0.1
71	400448.34	1384509.53	0.1
72	400448.33	1384505.75	0.1
73	400426.70	1384494.27	0.1
74	400416.07	1384489.97	0.1
75	400426.54	1384490.25	0.1
76	400450.10	1384503.62	0.1
77	400486.68	1384501.13	0.1

54	400550.86	1384617.80	0.1
78	400622.69	1384748.39	0.1
79	400721.56	1384901.47	0.1
80	400730.98	1384916.06	0.1
81	400725.94	1384919.31	0.1
82	400719.75	1384909.74	0.1
83	400719.02	1384910.15	0.1
84	400794.10	1385058.14	0.1
85	400813.21	1385048.53	0.1
86	400810.73	1385043.50	0.1
87	400826.87	1385035.53	0.1
88	400833.66	1385049.26	0.1
89	400817.51	1385057.22	0.1
90	400815.87	1385053.90	0.1
91	400791.46	1385066.18	0.1
92	400711.07	1384907.73	0.1
93	400716.48	1384904.69	0.1
94	400618.60	1384753.05	0.1
78	400622.69	1384748.39	0.1










СХЕМА РАСПОЛОЖЕНИЯ ГРАНИЦ ПУБЛИЧНОГО СЕРВИТУТА



Масштаб 1:5000

Граница публичного сервитута

Условные обозначения

- | | | | | | | |
|-------------------------------------------------------------------------------------|------------------------------------------------|-------------------------------------------------------------------------------------|-------------------------------------------------------------------------------------|-------------------------------------------|---------------------------------------------------------------------------------------|-------------------------------------|
|  | Границы кадастрового квартала |  | 63:17:0338007 | Номера кадастрового квартала |  | Граница ОКС включенных в ЕГРН |
|  | Граница земельных участков включенных в ЕГРН |  |  | Границы охранных зон |  | Характерная точка границы |
| :1245 | Надпись кадастрового номера земельного участка |  |  | Граница публичного сервитута | 1 | Обозначение новой характерной точки |
| :1245 | Надпись кадастрового номера ОКС | | | Граница проектного инженерного сооружения | | |