

# Схема границ публичного сервитута

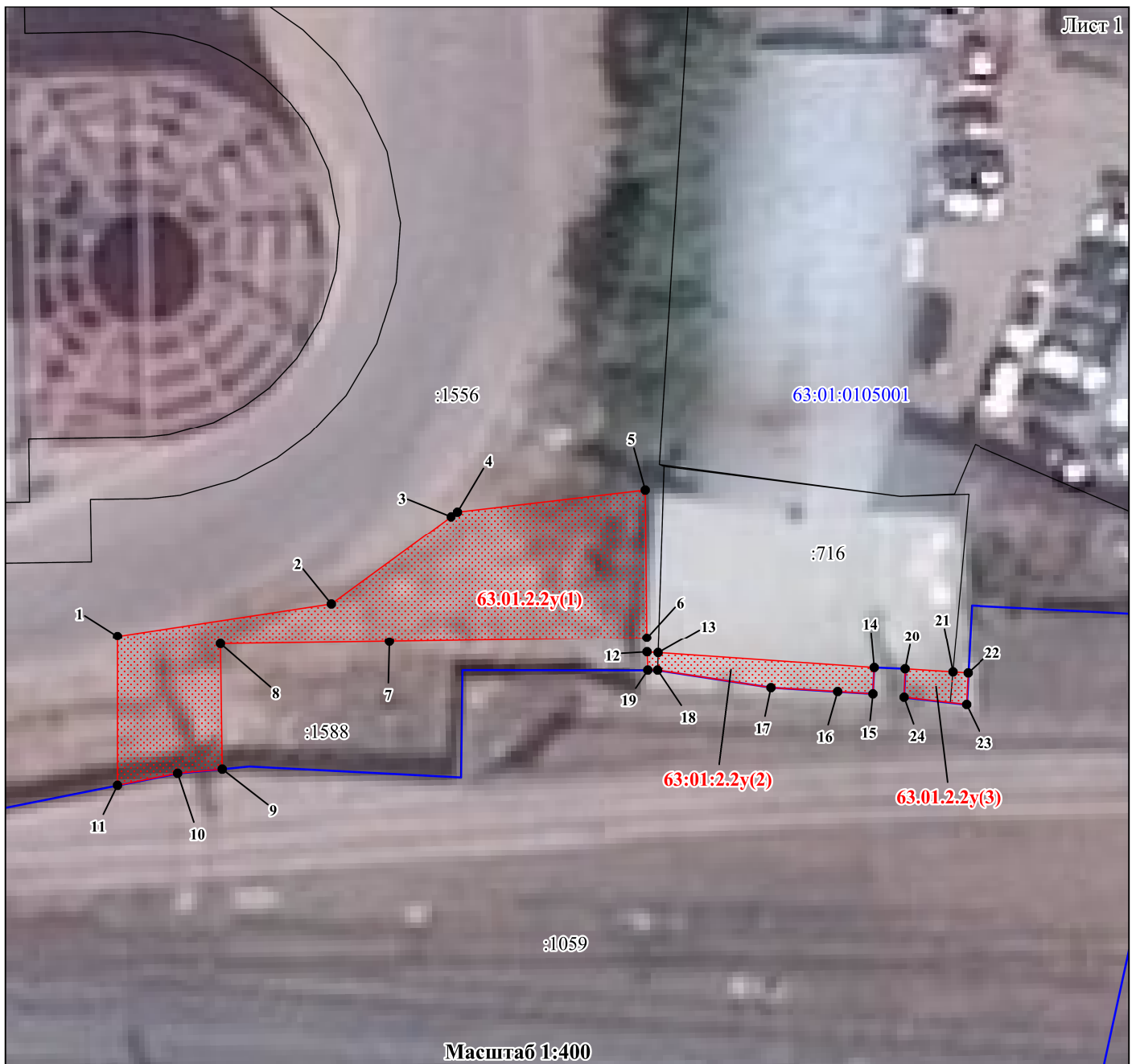
Объект: «Реконструкция земляного полотна на Куйбышевской железной дороге 1099 км станция Самара (штольня)»

Цель установления публичного сервитута: для складирования строительных и иных материалов, размещение временных или вспомогательных сооружений (включая ограждения, бытовки, навесы) и строительной техники, которые необходимы для обеспечения строительства, реконструкции, объектов федерального, значения, на срок реконструкции объекта

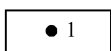
Местоположение: Самарская область, г. Самара

Площадь зоны публичного сервитута 495,26 кв.м

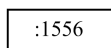
Система координат: МСК-63 зона 1



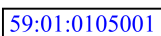
## Условные обозначения



характерная точка границы публичного сервитута и ее номер



номер учтенного земельного участка в кадастровом квартале



номер кадастрового квартала



границы и условный номер публичного сервитута (номер контура)



границы земельных участков по сведениям ЕГРН



границы кадастровых кварталов по сведениям ЕГРН

Схема границ публичного сервитута

МСК 63 зона 1

Лист 2



## Каталог координат

1. Система координат МСК-63 зона 1			
2. Сведения о характерных точках границ публичного сервитута			
Обозначение характерных точек границ	Координаты, м		Метод определения координат и средняя квадратическая погрешность положения характерной точки (M <sub>Г</sub> ), м
	X	Y	
1	2	3	4
63.01.2.2у(1)			
1	386524.49	1373487.92	Геодезический метод; 0.10
2	386526.63	1373501.97	Геодезический метод; 0.10
3	386532.35	1373509.84	Геодезический метод; 0.10
4	386532.66	1373510.28	Геодезический метод; 0.10
5	386534.09	1373522.63	Геодезический метод; 0.10
6	386524.37	1373522.73	Геодезический метод; 0.10
7	386524.12	1373505.78	Геодезический метод; 0.10
8	386523.96	1373494.68	Геодезический метод; 0.10
9	386515.71	1373494.80	Геодезический метод; 0.10
10	386515.43	1373491.87	Геодезический метод; 0.10
11	386514.66	1373487.92	Геодезический метод; 0.10
1	386524.49	1373487.92	Геодезический метод; 0.10
63.01.2.2у(2)			
12	386523.42	1373522.74	Геодезический метод; 0.10
13	386523.37	1373523.47	Геодезический метод; 0.10
14	386522.40	1373537.68	Геодезический метод; 0.10
15	386520.67	1373537.60	Геодезический метод; 0.10
16	386520.81	1373535.28	Геодезический метод; 0.10
17	386521.08	1373530.89	Геодезический метод; 0.10
18	386522.22	1373523.43	Геодезический метод; 0.10
19	386522.22	1373522.80	Геодезический метод; 0.10
12	386523.42	1373522.74	Геодезический метод; 0.10
63.01.2.2у(3)			
20	386522.31	1373539.71	Геодезический метод; 0.10
21	386522.11	1373542.86	Геодезический метод; 0.10
22	386522.04	1373543.87	Геодезический метод; 0.10
23	386519.97	1373543.77	Геодезический метод; 0.10
24	386520.44	1373539.64	Геодезический метод; 0.10
20	386522.31	1373539.71	Геодезический метод; 0.10
63.01.2.2у(4)			
25	386442.27	1373986.00	Геодезический метод; 0.10
26	386442.46	1373986.07	Геодезический метод; 0.10
27	386438.01	1374000.43	Геодезический метод; 0.10
28	386439.73	1374001.25	Геодезический метод; 0.10
29	386437.71	1374009.29	Геодезический метод; 0.10
30	386434.45	1374019.62	Геодезический метод; 0.10
31	386429.95	1374016.72	Геодезический метод; 0.10
32	386429.41	1374016.19	Геодезический метод; 0.10
33	386426.48	1374013.92	Геодезический метод; 0.10
34	386423.74	1374012.98	Геодезический метод; 0.10
35	386421.10	1374016.31	Геодезический метод; 0.10
36	386419.22	1374015.26	Геодезический метод; 0.10

## Каталог координат

37	386425.53	1374003.40	Геодезический метод; 0.10
38	386429.28	1374010.42	Геодезический метод; 0.10
39	386435.04	1374007.35	Геодезический метод; 0.10
40	386433.40	1374004.25	Геодезический метод; 0.10
41	386438.78	1373984.70	Геодезический метод; 0.10
25	386442.27	1373986.00	Геодезический метод; 0.10